



## VERORDNUNG

### Verkehrsbeschränkungen im Zuge der Bewilligung von Arbeiten auf oder neben der Straße

Der Bürgermeister der Marktgemeinde Strengberg verordnet gemäß § 44 Abs. 1 Straßenverkehrsordnung 1960 (StVO 1960) zur Durchführung von Asphaltierungsarbeiten auf den Gemeindestraßen Sunseitn und Postgasse ab 22.04.2024 folgende vorübergehende Verkehrsbeschränkungen bis zur Beendigung der Arbeiten, jedoch nicht länger als bis zum 31.05.2024:

1. Falls Straßensperre erforderlich: „Fahrverbot (in beiden Richtungen)“ (§ 52 lit. a Z. 1 StVO 1960) laut Beilage.
2. „Wartepflicht bei Gegenverkehr“ (§ 52 lit. a Z. 5 StVO 1960) unmittelbar vor der jeweiligen Einengung für die Fahrtrichtung, deren Fahrsteifen gesperrt ist.

Gemäß § 44 StVO 1960 tritt diese Verordnung mit der Aufstellung der Verkehrszeichen durch den Bauführer (Firma Porr Bau GmbH) in Kraft.



Der Bürgermeister

Johann Bruckner

Strengberg am 16.04.2024

### Amtstafel der Marktgemeinde Strengberg

angeschlagen am: 17.04.2024

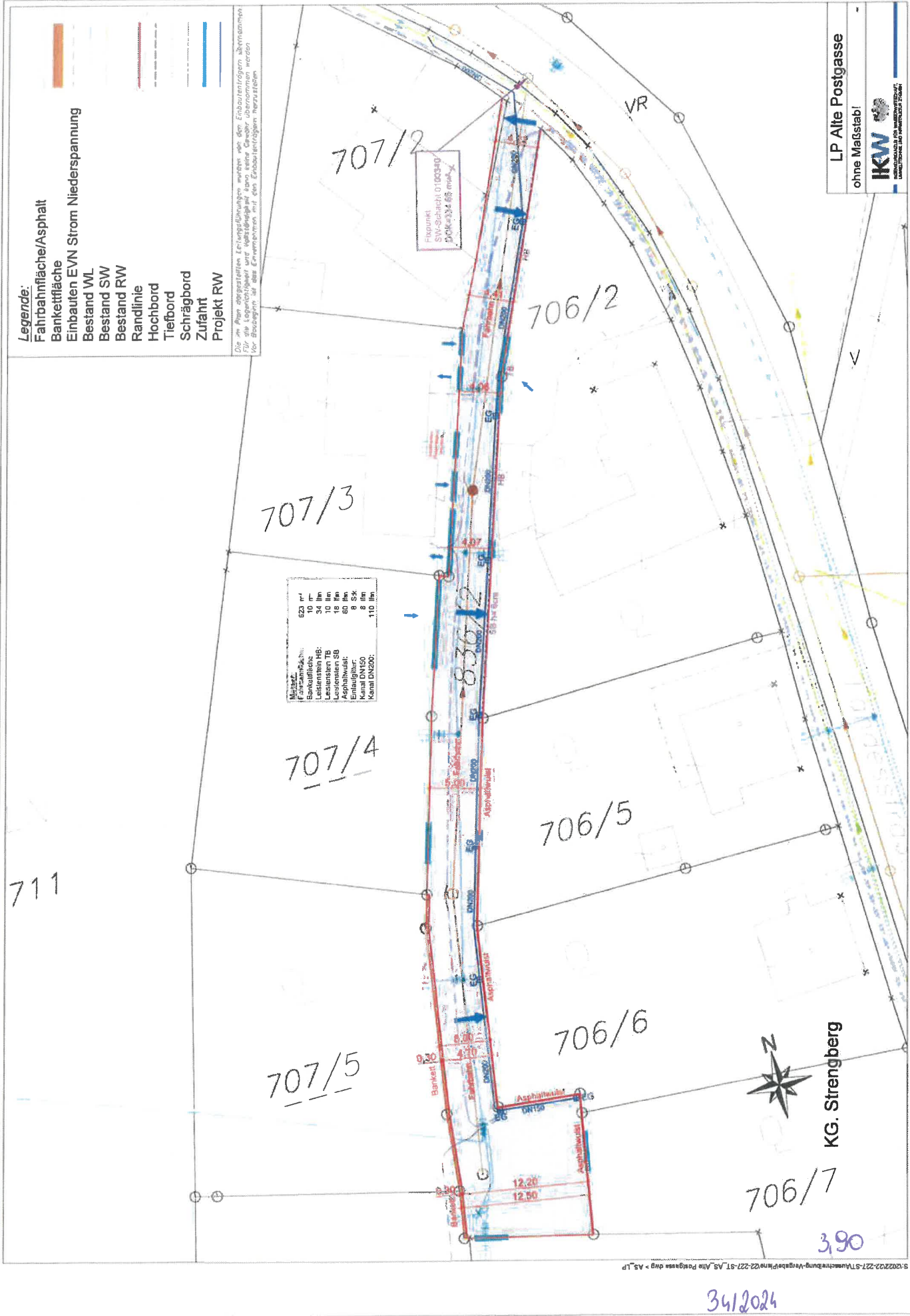
abgenommen am:

- Legende:**
- Fahrbahnfläche/Asphalt
  - Bankettfläche
  - Einbauten EVN Strom Niederspannung
  - Bestand WL
  - Bestand SW
  - Bestand RW
  - Randlinie
  - Hochbord
  - Tiefbord
  - Schrägbord
  - Zufahrt
  - Projekt RW

Die im Plan dargestellten Schraffurflächen stehen mit dem Einbautenplan, der in diesem Plan für die Logikprüfung und Verifizierung eines neuen Gewer übernommen werden. Vor Baubeginn ist das Einbautenplan mit dem Einbautenplan herzustellen.

Fläche	623 m <sup>2</sup>
Bankettfläche	10 m <sup>2</sup>
Leistenstein HB:	34 lfm
Leistenstein TB:	10 lfm
Leistenstein SB:	18 lfm
Asphalt:	89 m <sup>2</sup>
Einbauten:	8 lfm
Kanal DN150:	8 lfm
Kanal DN200:	110 lfm

Flächeninhalt  
 0,1000340 /  
 0,0000000  
 0,1000340

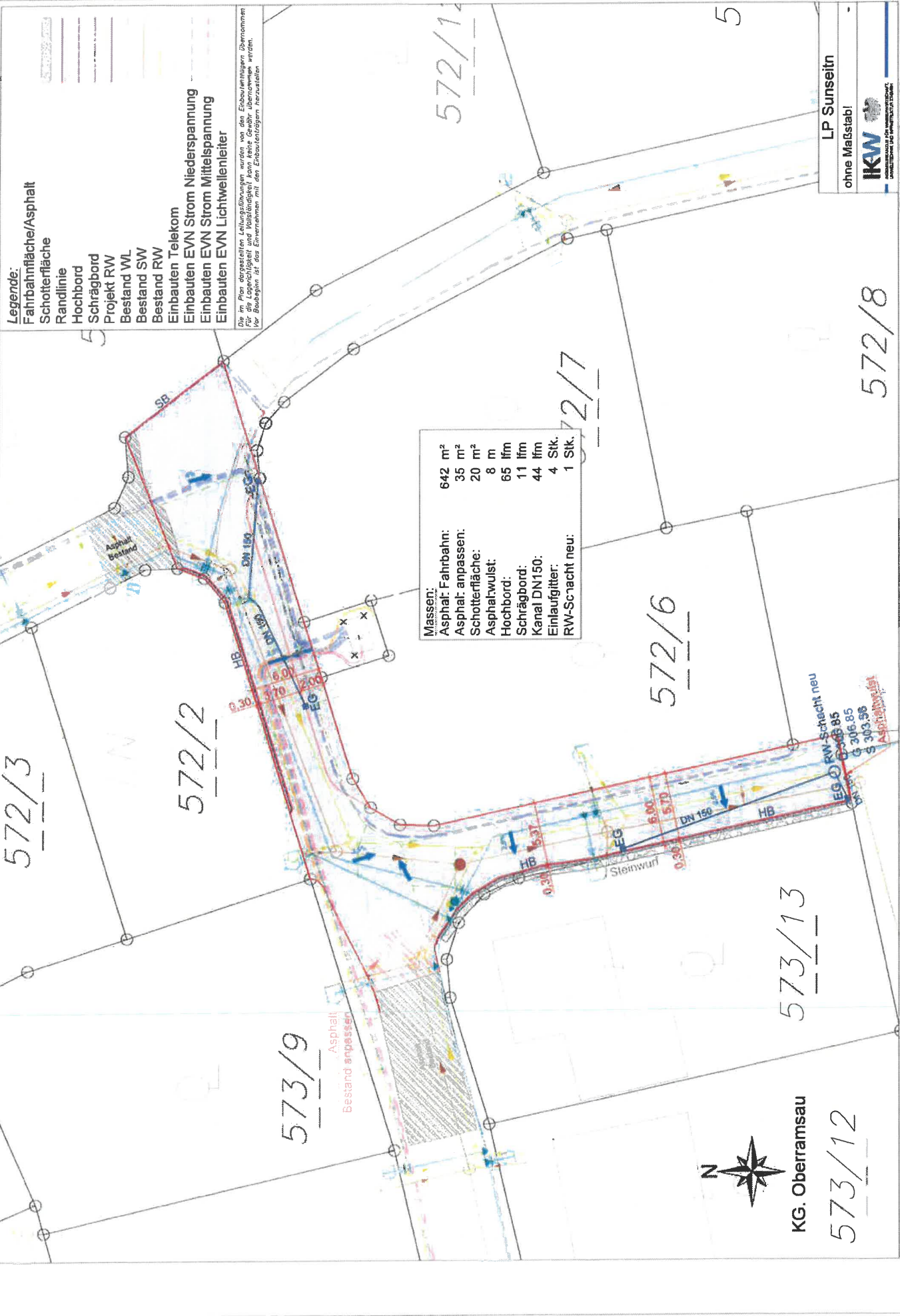


LP Alte Postgasse  
 ohne Maßstab!  
**HKW**  
 HOCHSCHULE FÜR ANGENDE KUNST  
 UNIVERSITÄT WÜRZBURG

390

34/2024

S:\2023\22-27-ST\Umschreibung-VergabePlan\22-27-ST\_A5\_Alt Postgasse.dwg - A5\_LP



- Legende:**
- Fahrbahnfläche/Asphalt
  - Schotterfläche
  - Randlinie
  - Hochbord
  - Schrägbord
  - Projekt RW
  - Bestand WL
  - Bestand SW
  - Bestand RW
  - Einbauten Telekom
  - Einbauten EVN Strom Niederspannung
  - Einbauten EVN Strom Mittelspannung
  - Einbauten EVN Lichtwellenleiter

Die im Plan dargestellten Leistungsleistungen wurden von den Einbauverlegern übernommen und sind im Auftrag der Auftraggeber vor Baubeginn mit den Einbauverlegern herzustellen.

<b>Massen:</b>	642 m <sup>2</sup>
Asphalt: Fahrbahn:	35 m <sup>2</sup>
Asphalt: anpassen:	20 m <sup>2</sup>
Schotterfläche:	8 m
Asphaltwulst:	65 lfm
Hochbord:	11 lfm
Schrägbord:	44 lfm
Kanal DN150:	4 Stk.
Einlaufgitter:	4 Stk.
RW-Schacht neu:	1 Stk.

572/3

572/2

573/9

572/6

573/13

572/14

5

572/8

KG. Oberramsau

573/12



LP Sunseitr  
ohne Maßstab!

