


FLÄCHENWIDMUNGSPLAN

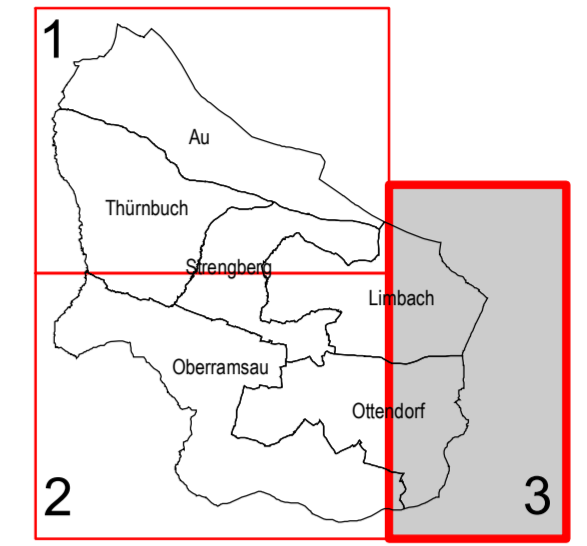
NEUDARSTELLUNG

PLANNR.: 2215/F.3.	STAND: 2020.01.23.	MASSSTAB: 1:5000	PARIE:
-----------------------	-----------------------	---------------------	--------

PLANVERFASSER:  **schedlmayer raumplanung**
Schedlmayer Raumplanung ZT GmbH
 Of. 036-10g. Heftig, Scheidtmayr
 Ingenieurbüro für Raumplanung und Raumordnung
 Stadtplatz 10/10g. und 10/10g. Zwickmühl
 81002 Lindau/Forstfeld 5
 Telefon: 02715416803 - Fax: 02715416803-4
 E-mail: office@raumplanung.at
 www.raumplanung.at

BLATTÜBERSICHT

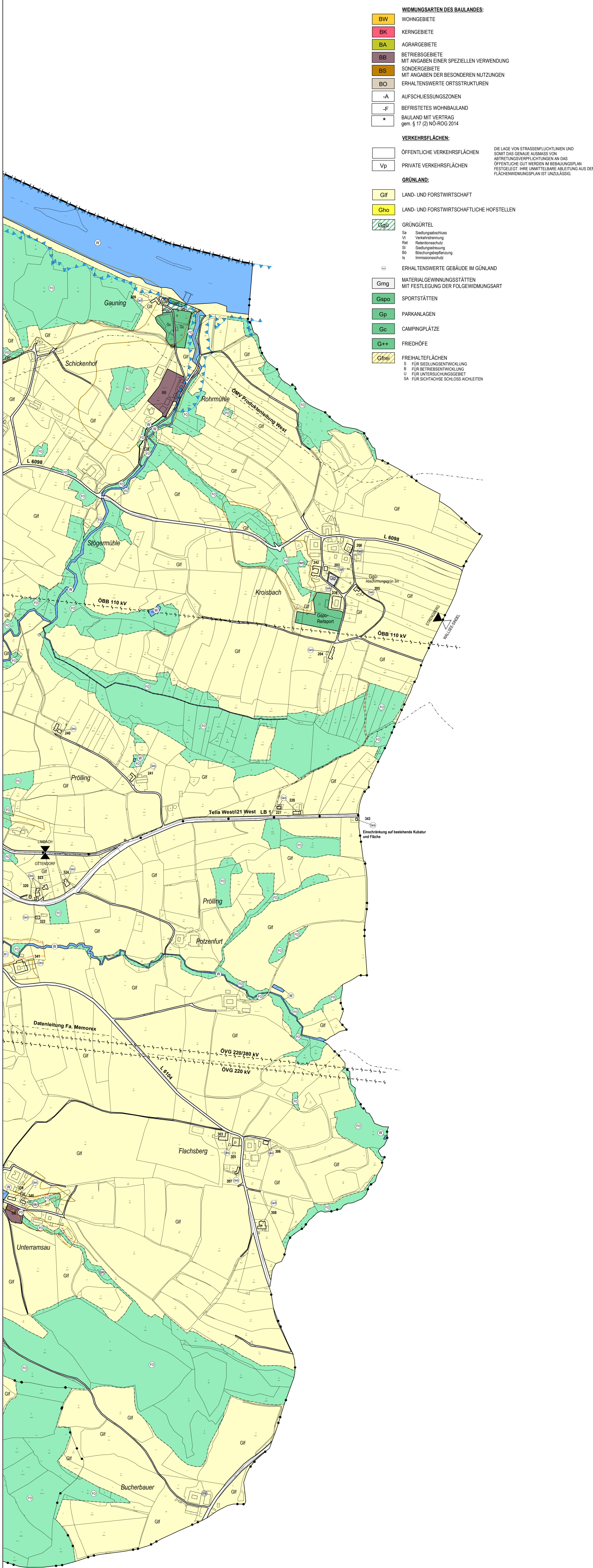
TEILGEBIET:
DKM - Stand: 2019



MASSSTAB 1:5000
1cm = 50m

1ha

0 100 200 300 400 500 600 700



- WIDMUNGSARTEN DES BAULANDES:**
- BW** WOHNGEBIETE
 - BK** KERNGEBIETE
 - BA** AGRARGEBIETE
 - BB** BETRIEBSGEBIETE MIT ANGABEN EINER SPEZIELLEN VERWENDUNG
 - BS** SONDERGEBIETE MIT ANGABEN DER BESONDEREN NUTZUNGEN
 - BO** ERHALTENSWERTE ORTSSTRUKTUREN
- VERKEHRSLÄCHEN:**
- A** AUFSCHLISSUNGSZONEN
 - F** BEFRISTETES WOHNBAULAND
 - *** BAULAND MIT VERTRAG gem. § 17 (2) NÖ-ROG 2014
- VERKEHRSLÄCHEN:**
- ÖFFENTLICHE VERKEHRSLÄCHEN** DIE LAGE VON STRASSENFLUCHTLINIEN UND SOMIT DAS GENAUE AUSMASS VON ABSTRETUNGSVERPFLICHTUNGEN AN DAS ÖFFENTLICHE GUT WERDEN IM BEBAUUNGSPLAN FESTGELEGT. IHRE UNMITTELBARE ABLEITUNG AUS DEM FLÄCHENWIDMUNGSPLAN IST UNZULÄSSIG.
 - Vp** PRIVATE VERKEHRSLÄCHEN
- GRÜNLAND:**
- Gif** LAND- UND FORSTWIRTSCHAFT
 - Gho** LAND- UND FORSTWIRTSCHAFTLICHE HOFSTELLEN
 - Ggu** GRÜNGÜRTEL
 - Sa** Siedlungsabschluss
 - Vt** Verkehrserschließung
 - Rst** Retentionschutz
 - St** Siedlungserschließung
 - Bs** Biotopschutz
 - Is** Immissionschutz
- ERHALTENSWERTE GEBÄUDE IM GÜNLAND**
- Gmg** MATERIALGEWINNUNGSSTÄTTEN MIT FESTLEGUNG DER FOLGEWIDMUNGSART
 - Gspo** SPORTSTÄTTEN
 - Gp** PARKANLAGEN
 - Gc** CAMPINGPLÄTZE
 - G++** FRIEDHÖFE
 - Gfrel** FREIZEITFLÄCHEN
 - S** FÜR SIEDLUNGSENTWICKLUNG
 - B** FÜR BETRIEBSENTWICKLUNG
 - U** FÜR UNTERSUCHUNGSGEBIET
 - SA** FÜR SICHTACHSE SCHLOSS AICHELTEIN

KENNTLICHMACHUNGEN:

- B1** BUNDESSTRASSEN
QUELLE: Österreich Karte
STAND: 2004
- L4711** LANDES(HAUPT)STRASSEN
QUELLE: Österreich Karte
STAND: 2004
- 380KV FREILEITUNGEN VOM VERBUND, MIT 30m SCHUTZBEREICH
QUELLE: VERBUND Austria Power Grid AG
STAND: 2004.07.29
- 220KV FREILEITUNGEN VOM VERBUND, MIT 30m SCHUTZBEREICH
QUELLE: VERBUND Austria Power Grid AG
STAND: 2004.07.29
- 110KV FREILEITUNGEN DER ÖBB, MIT 15m SCHUTZBEREICH
QUELLE: analoge Flächenwidmungsplan
STAND: 2003.04.09
- OMV PRODUKTENLEITUNG WEST
QUELLE: OMV Exploration & Production GmbH
STAND: 2005.05.17
- DATENLEITUNG DER FA MEMOREX
QUELLE: Memorex Telecommunications AG
STAND: 2005.06.17
- LWL-Kabelschutzrohranlage Tella West/21 West
QUELLE: Swelb Netze Austria GmbH
STAND: 2005.09.22
- PUMPWERKE
QUELLE: Firma KW
STAND: 2005.03.09
- WASSERBEHÄLTNER
QUELLE: Firma KW
STAND: 2005.03.09
- HOCHBEHÄLTNER
QUELLE: Firma KW
STAND: 2005.03.09
- KLÄRANLAGEN
- FUNK- ODER SENDESTATIONEN
- WALD
- WALD AUF WIDMUNG
- BRUNNEN MIT BRUNNENSCHUTZGEBIETE
QUELLE: NÖ Landesregierung
STAND: 2004.10.28
- QUELLEN
QUELLE: NÖ Landesregierung
STAND: 2004.10.28
- ÜBERFLUTUNGSGEBIETE
QUELLE: SCETEC Flussmanagement GmbH, DenevConsult Zill & Eber ZT GmbH
STAND: 2007
- ROTE GEFÄHREZONE - WILDBACH
QUELLE: Wildbach- und Lawenreuebung
STAND: 14.06.2013
- GELBE GEFÄHREZONE - WILDBACH
QUELLE: Wildbach- und Lawenreuebung
STAND: 14.06.2013
- BRAUNER HINWEISBEREICH - WILDBACH
QUELLE: Wildbach- und Lawenreuebung
STAND: 14.06.2013
- BODENDEKMÄLER
QUELLE: NÖ Landesregierung
STAND: 2004.07.14
- VERDACHTSFLÄCHEN
QUELLE: NÖ Landesregierung
STAND: 2004.10.28
- GEWÄSSER
- ÖFFENTLICHE GEBÄUDE
- K KIRCHE
- KAP KAPELLE
- KG KINDERGARTEN
- VS VOLKSSCHULE
- HS HAUPTSCHULE
- FF FEUERWEHR
- GA GEMEINDEAMT
- PARKPLÄTZE
- TANKSTELLEN
- DKM:
- KATASTRALGEMEINDEGRENZEN
- GEMEINDEGRENZEN
- BEZIRKSGRENZEN
- LANDESGRENZEN

HIERAUF BEZIEHT SICH DIE VERORDNUNG DES GEMEINDERATES VOM 20.09.2005 und 09.11.2005, 14.11.2011, 20.04.2017, 08.11.2018, 23.01.2020

AUFLAGEFRIST: 11.11.2019 - 23.12.2019

KUNDGEMACHT:

AMT DER NÖ LANDESREGIERUNG:

DER BÜRGERMEISTER:

DER PLANVERFASSER:

Diagramm der Windrichtungshäufigkeit

