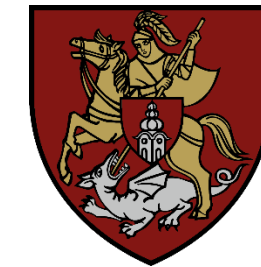


ST.GEORGEN AM YBBSFELDE

Herzlich Willkommen

beim Gemeindeempfang





Gemeinde Auftritt

Ein Logo für St.Georgen/Y.

ERLÄUTERUNG

Hl. Georg mit Lanze u. Pferd

Form erinnert an Wappen:
Bezug zur Gemeinde



Kirche als ortsbildprägendes
Gebäude von St. Georgen

Natur/Wälder/Hügel

Äcker/Wiesen

Blickfang - farblich von den
Gemeindefarben abgeleitet: St. Georgen
als blühender Mittelpunkt in der Region

Gemeindewebseite

- neues Design
- verbesserte Übersicht
- Schnellzugriff auf häufig genutzte Bürgerservice-angelegenheiten





Gemeinde Information

Erscheint mehrmals jährlich

Alle wichtigen Gemeinde-Infos und
Termine kompakt zusammengefasst

Gemeinde magazin

Erscheint 2 x jährlich

Nachberichte & Vorschau

Mit Vereinsberichten





NÖ Landes Ausstellung

Amstetten - Mauer



**NÖ LANDESAUSSTELLUNG
AMSTETTEN - MAUER**

28.3.-8.11.2026

WENN DIE WELT KOPF STEHT

Mensch. Psyche. Gesundheit.



Umfeldprojekte



- Ausstellung „Codename: Spielwarenfabrik“, in St. Valentin
- Obstgarten – Erlebnisweg in Öhling
- Mostelleria in Öhling
- „Raum der Stille“ in Haag
- Schloss Ulmerfeld
- Starkl Erlebnisgarten in Aschbach
- Birnerlebniswelt im Tierpark Haag





Partner aus der Moststrasse

- Gastronomie im Gebäude Haus 21: **Patzalt** Gastronomiebetrieb GMBH
- Shop im Haus 21: **Daniela Wagner** Sunshine Gallery
- Technik Eröffnungswochenende: **Eventas GmbH** Amstetten

Ticketkooperationen

- Stift Seitenstetten; Ostarrichi Museum; Römermuseum Wallsee; Tierpark Stadt Haag, Destillerie Farthofer, Museum St. Valentin, Starkl, ...

Kooperationen mit Museen; Veranstaltern; Unternehmen

MARKETING

- Vereinstickets
- ORF Kooperation
- Medienkooperationen
- Außenwerbung
- Websites/Social Media
- Presse





Familien/Kinder/Schulen

Familienspur:

- Zielgruppe: Kinder bis ca. 12 Jahren mit ihren erwachsenen Begleitpersonen, 7 Stationen in Ausstellung
- Begleitendes Heft

Vermittlungsangebote für Schulen

- Partizipatives Schulprojekt mit der VS Haag

Spielplatz/Mobilitätspark vor H21

Interaktive Stationen in der Ausstellung

- Zielgruppe: Jugendliche und Erwachsene, 6 Stationen in Ausstellung
- Abgestimmt auf Ausstellungsinhalte
 - Interaktion
 - Reflexion über Ausstellungsinhalte



DIE AUSSTELLUNG

Die Ausstellung im Landesklinikum stellt den **Umgang mit psychischen Erkrankungen in unserer Gesellschaft im Wandel der Zeit** in den Mittelpunkt und gliedert sich in drei Bereiche:

- Die temporäre **Hauptausstellung** (Haus 21), wo unterschiedliche Aspekte von geistiger Erkrankung und Gesundheit sowie der gesellschaftliche Umgang thematisiert werden.
- Den **dauerhaften Lernort** (Haus 18) zur Geschichte der NS-Medizinverbrechen und dem **Gedenkort** (Eröffnung Herbst) am erweiterten Friedhofsbereich für die Opfer der NS-Medizinverbrechen.
- Den **kuratierten Rundweg** am Gelände des Landesklinikums Mauer als Verbindungselement zwischen den Ausstellungsorten und den zentralen Bereichen im **Außenraum** des Landesklinikums Mauer.



Hauptausstellung H21



Gebäude:

- Standort der temporären Hauptausstellung
- Primärer Aufenthaltsbereich der Besuchenden
- Rund 1000 m² Ausstellungsfläche auf 2. Stockwerken
- Temporärer Zubau: Gastronomie und Ticketing
- Barrierefreier Zugang

Inhalt:

Umgang mit psychischen Erkrankungen in unserer Gesellschaft im Wandel der Zeit im Mittelpunkt

Lernort zur Geschichte der NS-Medizinverbrechen – Haus 18

- **Dauerhafter** Ausstellungsort:
- Zwei Ausstellungsräume, ein Workshop/Vermittlungsraum: 200m²
- Raum 1: Allgemein Geschichte NS-Medizinverbrechen und Geschehnisse vor Ort
- Raum 2: Blick auf Menschen anhand von Opfer- und Täterbiographien sowie Aufarbeitung der lokalen Geschehnisse bis in die Gegenwart
- Sprache Deutsch und Englisch



Kuratierter Rundweg

- Ausstellungsorte verbindendes Element im Außenraum
- Inhalte: Geschichte und Architektur – Acht Themen
- Dauerhafte Gestaltung zur variablen Nachnutzung
- Länge: Rund 1500 Meter



3
Kapelle, Gesellschaftshaus
Chapel, community centre



Vit poriae rere, ilipen' musdae at alitem
quaf inintialio. Ed quid moluptat
voloneptafet voluptafas apient ex
exeritur si cum quispernat ex eafi
nos et quia delesti unt ut pa mos
autam audae reseque dolupicium
quid magnatem aut volupfus
doloresequid et maximus, sum nem
refibus. Ait prature pudtatus es sed
que enescimeriet veri officis quostib
eritium et lauret eos eafem litis que
litaris apic tem aligend itibus etur?
Totatec uptaque eestiae nossini,
volupta solorrovid eos exsit que
postia duscil anda lpiduci quae sincil
ahuremqibus ent.

Vit poriae rere, ilipen' musdae at
alitem quaf inintialio. Ed quid
moluptat voloneptafet voluptafas
apient ex exeritur si cum
quispernat ex eafi nos et quia
delesti unt ut pa mos autam audae
reseque dolupicium quid magnatem
aut volupfus doloresequid et
maximus, sum nem refibus. Ait
prature pudtatus es sed que
enescimeriet veri officis quostib
eritium et lauret eos eafem litis
que litaris apic tem aligend itibus
etur? Totatec uptaque eestiae
nossini, volupta solorrovid eos exsit
que postia duscil anda lpiduci quae
sincil ahuremqibus ent.



Kuratiertes Rundweg

- 1) Geschichte Landeskrankenhaus
Mauer
- 2) Direktionsgebäude
- 3) Anlage und Pavillonsystem
- 4) Kirche und
Gesellschaftshaus
- 5) Lernort zur Geschichte der
NS-Medizinverbrechen
- 6) Landschaft in Bezug auf
Architektur und Behandlung
- 7) Friedhof und
Aufbahrungshalle
- 8) Gedenkort (ab Herbst 2026)





NÖ LANDESAUSSTELLUNG
AMSTETTEN - MAUER
28.3.-8.11.2026

**WENN DIE WELT
KOPF STEHT**

Danke für Ihre Aufmerksamkeit



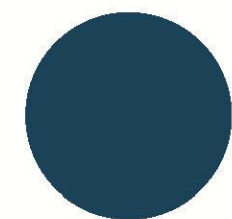
Gesundheit Donau-Ybbsfeld

Ordination Dr. Freynhofer & Partner



Gemeinsam gesund

in Neustadtl an der **Donau** und St. Georgen am **Ybbsfelde**



Kontakt

Mag. Sophia Freynhofer, MBA

Telefon

+43 650 6266040

Email

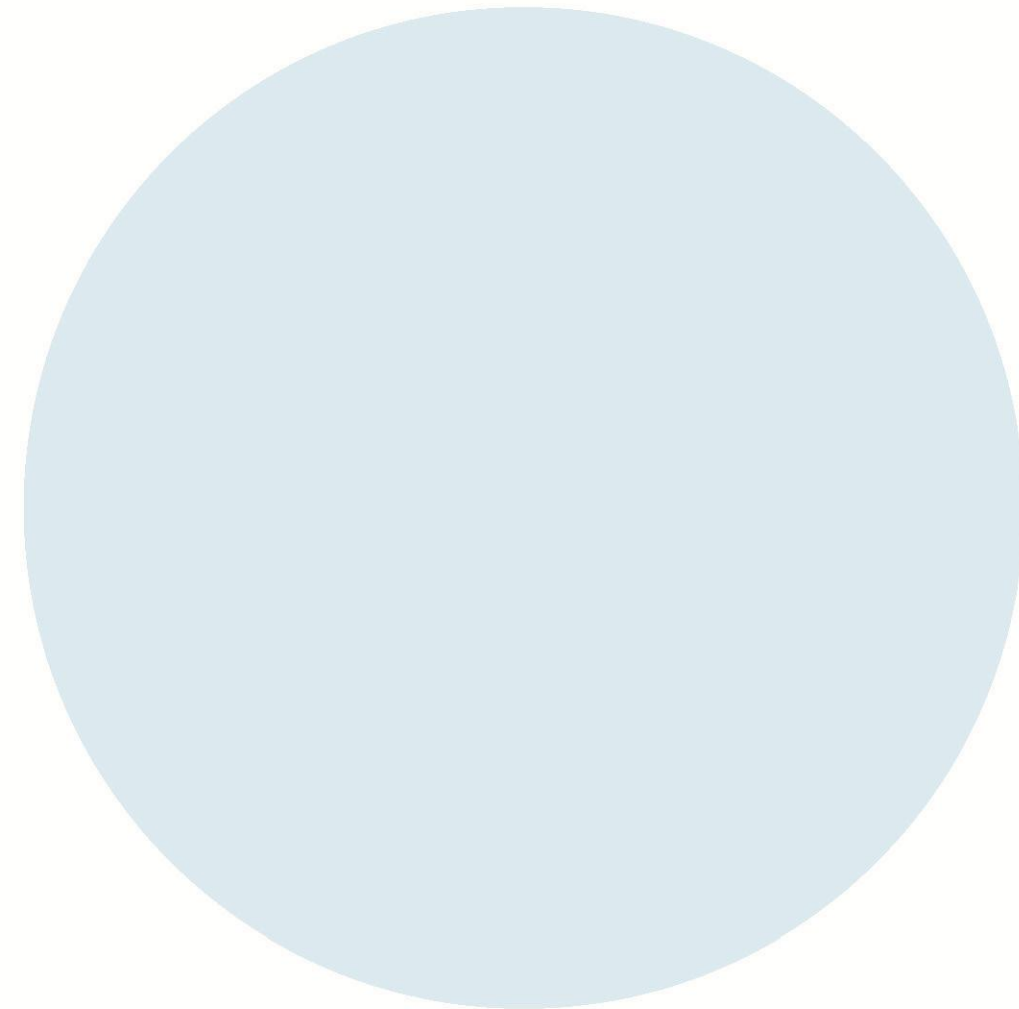
sophia.freynhofer@gesunDY.at

März 2026



Die Zukunft beginnt...

- ...nicht erst mit dem Neubau





Standorte

Eröffnung Neubau im Februar 2025, Renovierung
Neustadtl im Sommer 2026

Erreichbarkeit

5 Tage die Woche unter 1 Nummer von "7 bis 17:00
Uhr"

Durchgehende Akutversorgung

5 Tage die Woche erreichbar für akute Anliegen

Hausärzt*innen-Team

Langfristige Betreuung bei Ihrem Vertrauensarzt
und Spezialisten aus einer Hand

Organisation

Gemeinsame Dokumentation

Leistungen

Hausärztliche Primärversorgung

Grundversorgung

Akute und chronische Patientinnen, Notfallversorgung, Visiten, Koordinierungstätigkeit / Patientenservice, Wochenenddienste, etc.

Labor / Diagnostik

Blutbild, LUFU, ABI, EKG, LZ-EKG, LZ-RR, First-Line-Sonographie, Point-of-care Tests, Sättigung, BIA etc.

Chronisch und geriatrisch

Wundmanagement und Stomaversorgung, Versorgung von Senioren-Einrichtungen, Palliativversorgung

Vorsorge und mehr

Vorsorgeuntersuchung, Impfungen, Mutter-Kind-Pass, Therapie Aktiv (DM II), Sportmedizin, Ernährungsberatung

Leistungen

Gemeinsam immer mehr gesund

Fachmedizin

- Internistisch-kardiologische Wahlordination
- Reisemedizinische Privatordination

Therapie

- Physiotherapie
- Ergotherapie

Gesundheit und Soziales

- Praxis für Diätologie

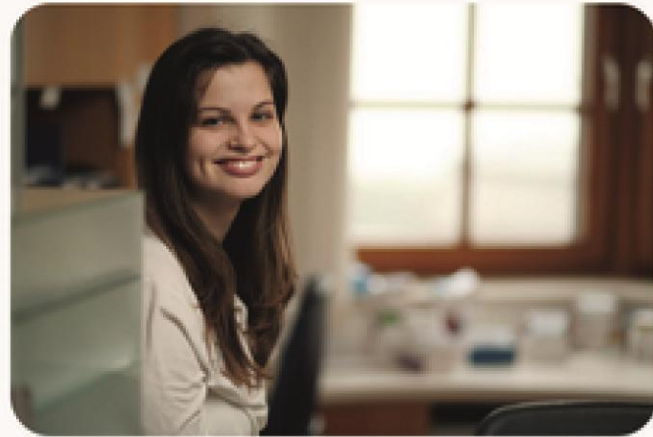
Medikamentenversorgung

Hausapotheke am Standort Neustadt, in St. Georgen Versorgung über öffentliche Apotheken



Unser Team betreut sie

- ...an beiden Standorten



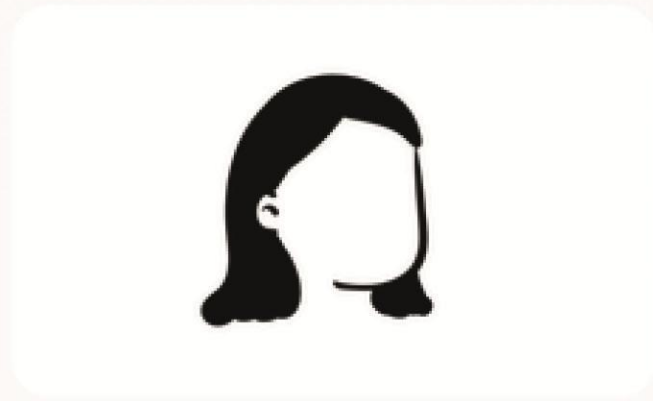
Verena Aichinger



Yvonne Baldauf



Natascha Ettlinger



Evelin Pirkner (in Karenz)



Marlis Postl-Puschacher



Teresa Ranke

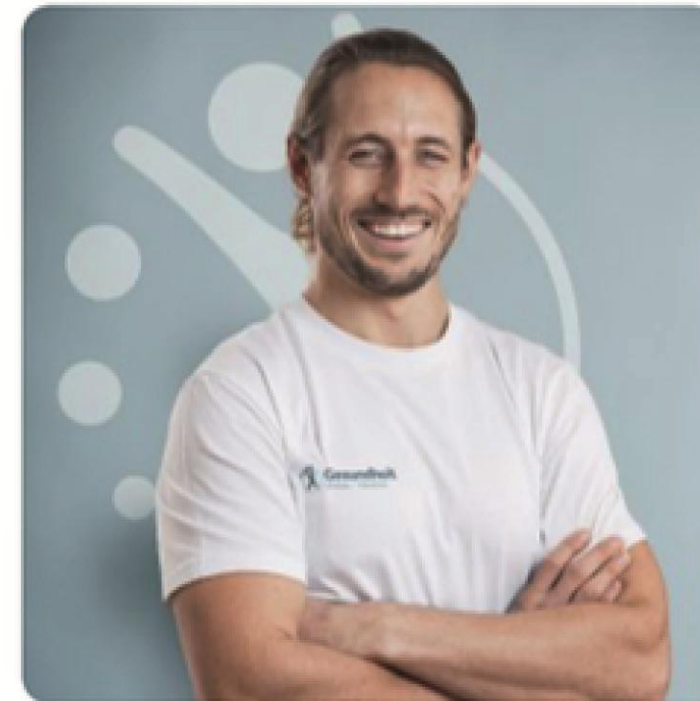


Assistentinnen

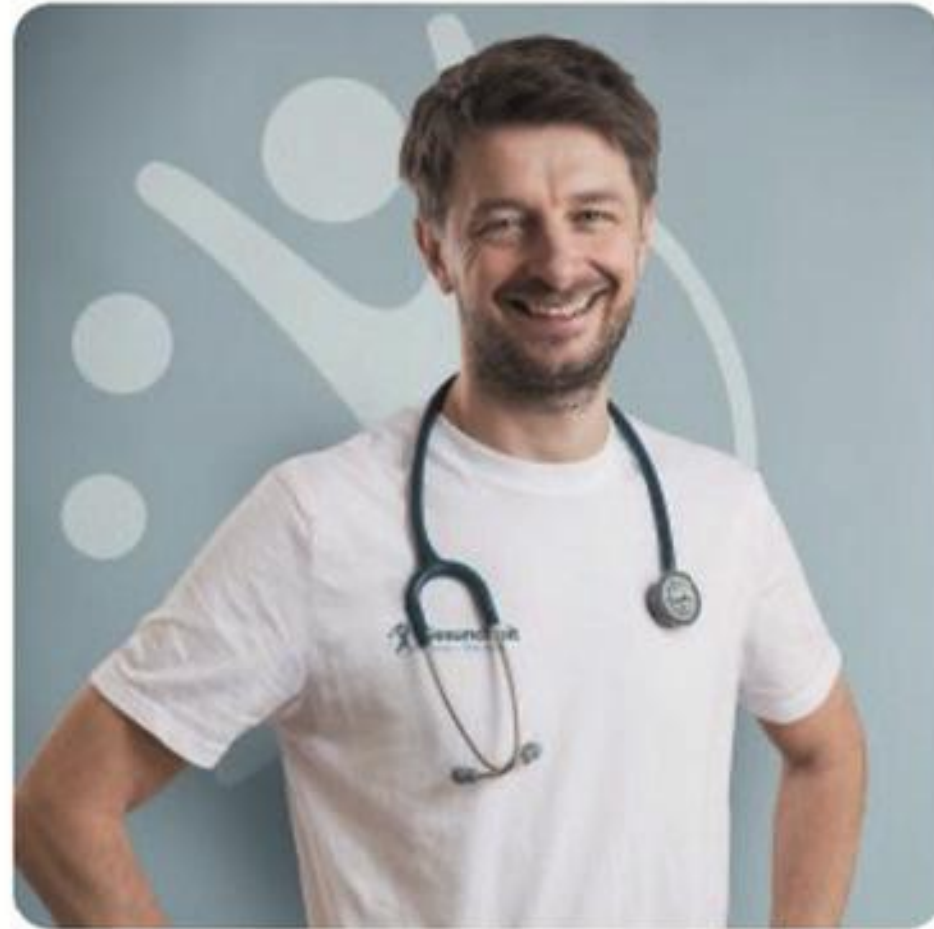
Diplomierte Gesundheits- und Krankenpflegerinnen



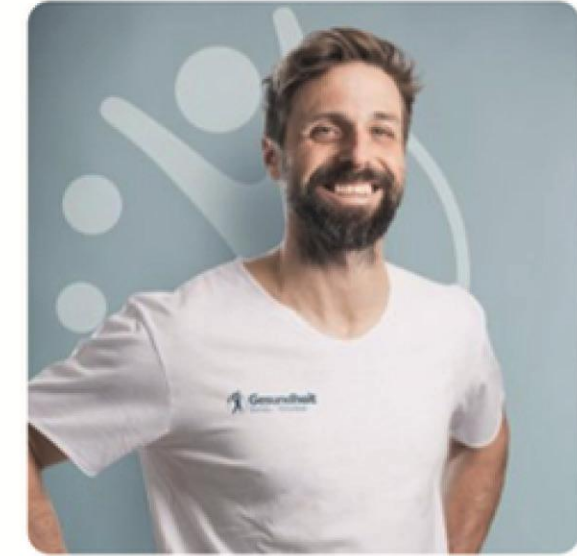
Hausärztin *innen- Team



Fachärzte



Therapeut *innen





Erweitertes
Gesundheitsteam



Management



Wir sind für Sie erreichbar

Montag bis Freitag

07:00-12:00 Uhr

und

13:00-17:00 Uhr

Ordination Neustadtl

+43 7471 2280



Ordination St.Georgen

+43 7473 21818



Zentrale

+43 59 148 50110



www.gesunDY.at

ONLINETERMIN



Danke!

- Wir freuen uns auf ein Wiedersehen

Kontakt

Mag. Sophia Freynhofer, MBA

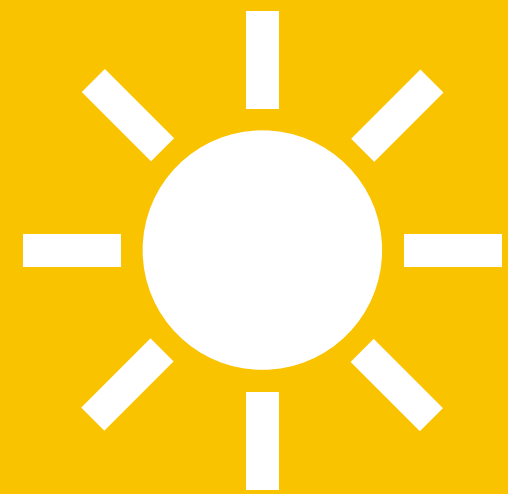
Telefon

+43 650 6266040

Email

sophia.freynhofer@gesunDY.at

März 2025



Photovoltaik Park

31.03.2026
Frühjahrsempfang
Photovoltaikpark
– AM11 ST. GEORGEN AM YBBSFELDE

ENERGY



ÜBER ENERY

PORTFOLIO UND LEISTUNG



98

**ANLAGEN IN
BETRIEB**



566_{MW}

ANLAGENLEISTUNG



ÖSTERREICH

Unternehmenszentrale in Wien, Büro Linz

Aktivitäten in 10 weiteren EU-Ländern

5,6 MW PV-Anlage in Betrieb – Gleinz

21 MW PV-Anlage im Betrieb – Dobl

KERNBEREICHE



ENTWICKLUNG

Enery entwickelt Projekte von der Flächenidentifikation, über die Projektentwicklung, Behördenwege, Genehmigungen bis zu Baureife.



ERRICHTUNG

Enery errichtet unter Leitung der internen Engineering-Abteilung die Projekte gemeinsam mit lokalen PV-Errichterpartnern.



BETRIEB

Enery gewährleistet den Betrieb unserer Anlagen inkl. Instandhaltung und Wartung mit der internen Betriebsführungs-Mannschaft.



ENERGIE-PORTFOLIO

Enery bewirtschaftet das Kraftwerks-Portfolio selbst. Dabei werden mehrere Formen des Stromhandels bedient.



Eisenreichdornach

Haubenberg

Atzelsdorf

L6018

L6018

Perasdorf

St. Georgen
am Ybbsfelde

L6018

Gasthaus Zarl

Nah & Frisch
Reschauer

L6039

L6059

L6018

L6025

Hart

Galtbrunn

Hermannsdorf

GREIMPERSDORF

LUFT

Dingfurt

Chinarestaurant
Shang-Hai

Matzendorf

Leutzmannsdorf

L95

Ybbs

Ybbs

Ybbs

L6050

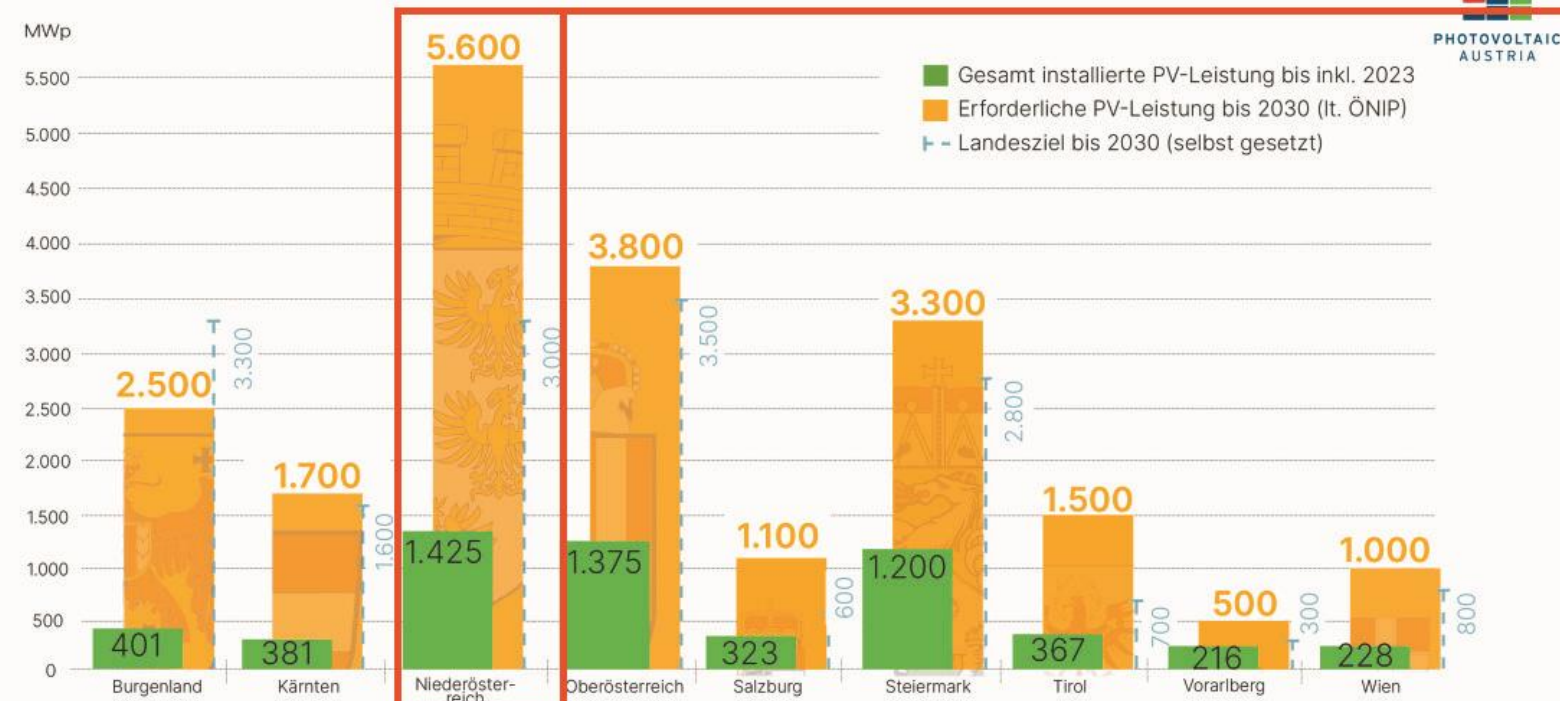
L95

PHOTOVOLTAIK ZONE AM11 IN NIEDERÖSTERREICH

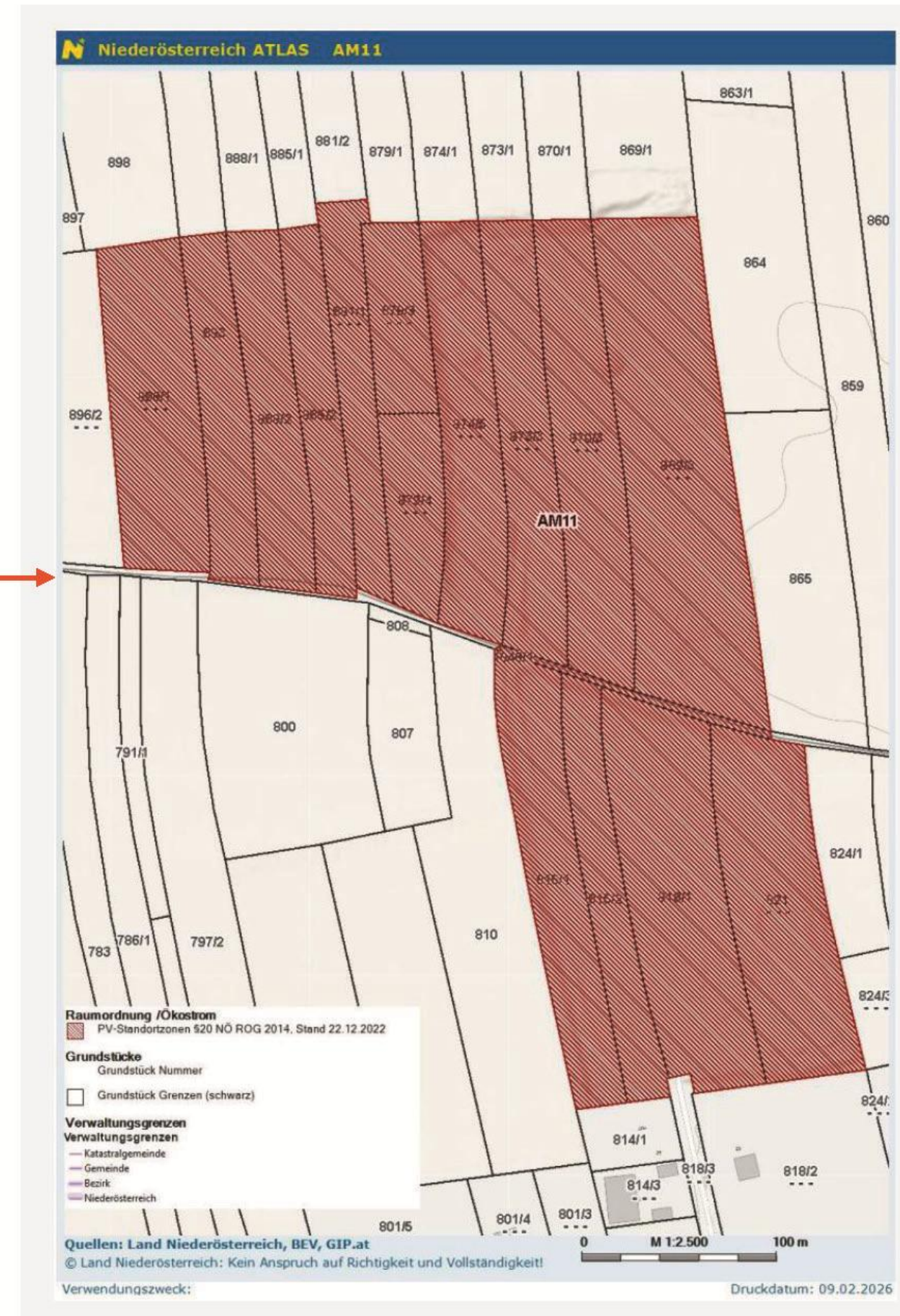
Teil des sektoralen Raumordnungsprogramms Photovoltaik gemäß LGBl Nr. 94 2022

2023/2024: ÖNIP (Netzinfrasturukturplan) 21.000 MW PV bis 2030

BUNDESLÄNDERVERGLEICH: INSTALLIERTE GESAMTLEISTUNG BIS 2023 ERFORDERLICHE GESAMTLEISTUNG BIS 2030 - LANDESZIEL BIS 2030



Quelle: Daten 2010-2023: Innovative Energietechnologien in Österreich Marktentwicklung 2023; Hrsg. BMK 2024; Erforderlicher Ausbaubedarf bis 2030/2040: Integrierter österreichischer Netzinfrasturukturplan (ÖNIP); Hrsg. BMK 2024 | Grafik: © PV Austria



PHOTOVOLTAIK ZONE AM11 IN NIEDERÖSTERREICH

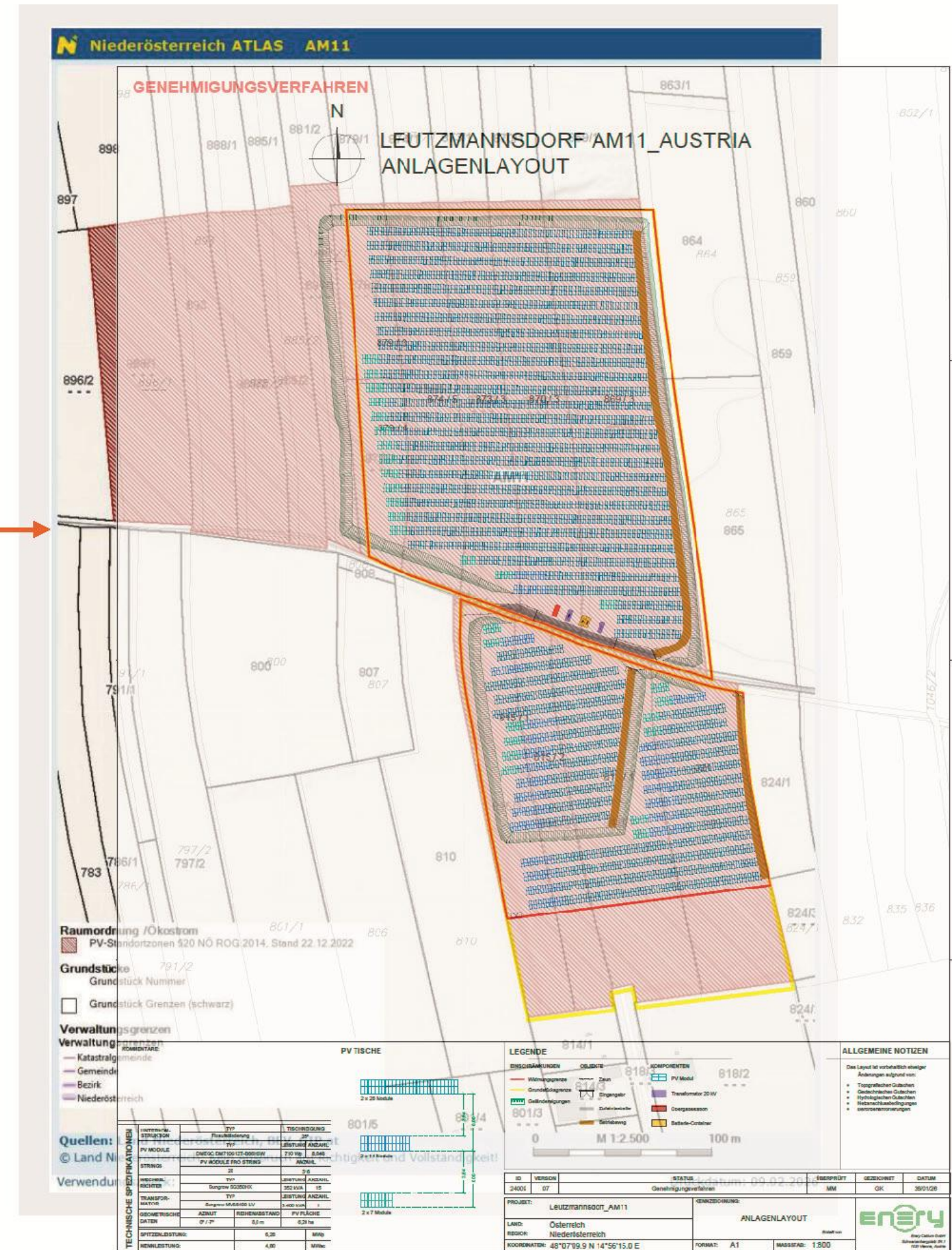
Teil des sektoralen Raumordnungsprogramms Photovoltaik gemäß LGBl Nr. 94 2022

2023/2024: ÖNIP (Netzinfrasturukturplan)
21.000 MW PV bis 2030

BUNDESLÄNDERVERGLEICH: INSTALLIERTE GESAMTLEISTUNG BIS 2023 ERFORDERLICHE GESAMTLEISTUNG BIS 2030 - LANDESZIEL BIS 2030



Quelle: Daten 2010-2023: Innovative Energietechnologien in Österreich Marktentwicklung 2023; Hrsg. BMK 2024; Erforderlicher Ausbaubedarf bis 2030/2040: Integrierter österreichischer Netzinfrasturukturplan (ÖNIP); Hrsg. BMK 2024 | Grafik: © PV Austria



WICHTIGSTE FAKTEN

Sonnenkraftwerk mit integrierter Batteriespeicher und Ökologiekonzept

Technische Details



Gesamtfläche: 6,3 ha



Zwischenspeicherung zur Netzstabilität und Lastverschiebung



6,24 MWp Nennleistung

Eingesparte CO₂-Emissionen



Jährliche Einsparung von rund 577 Tonnen CO₂-Emissionen



Versorgung von rund 1492 Haushalten mit erneuerbaren Energien



Einsparung entspricht: rund 3.456.953 gefahrenen km mit dem Pkw



oder 1.425 innereuropäischen Flugreisen

Ökologiekonzept



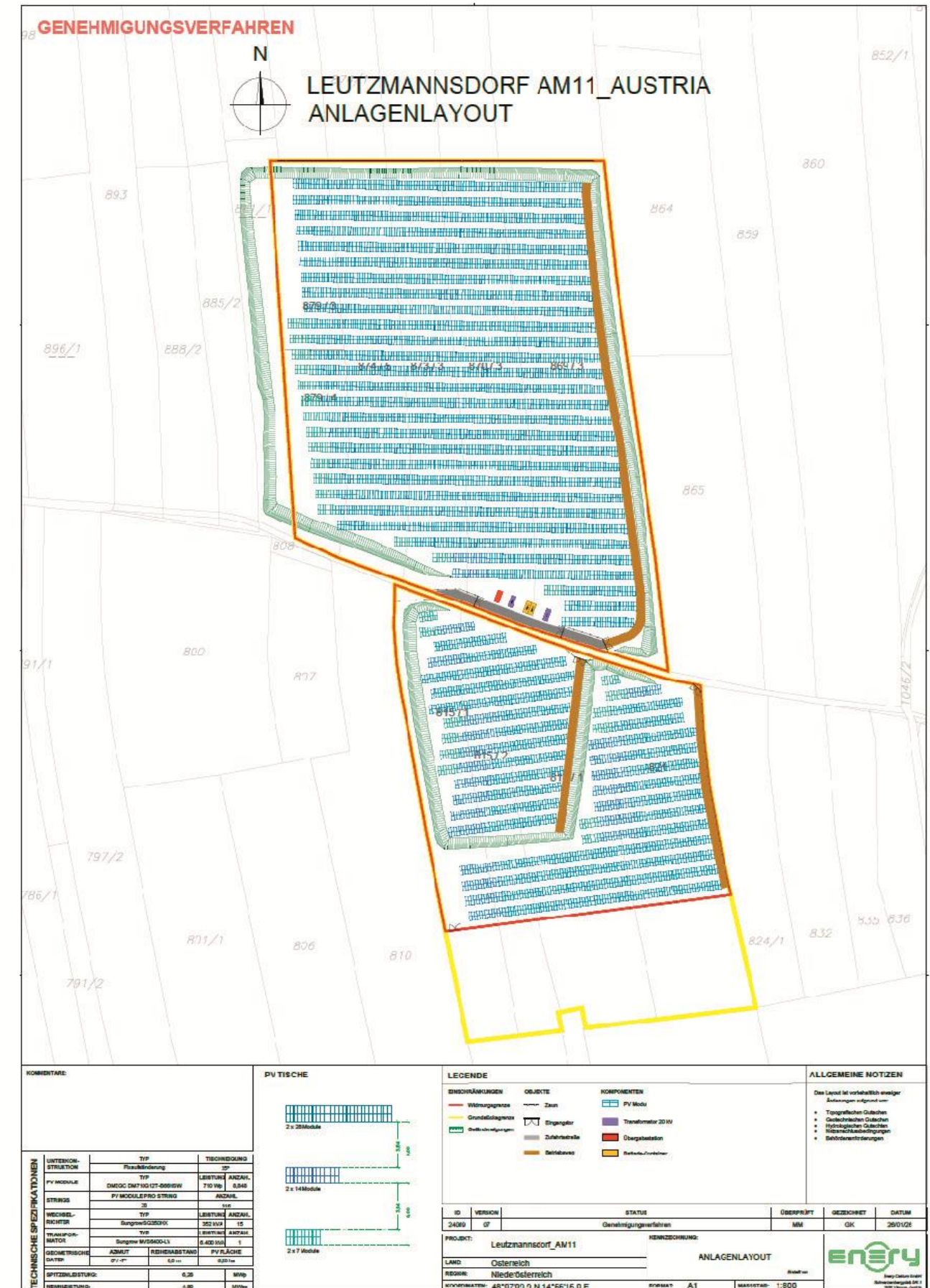
Naturfreundliche Pflege der Grünfläche ohne Dünger und Chemie



Eingliederung in die Natur durch Blühflächen, Hecken und Nistplätze



Förderung von Flora und Fauna



BLICKRICHTUNG DER FOTOS



Blickrichtung nach Norden



Blickrichtung nach Süden



Blickrichtung Westen



Blickrichtung Zufahrt





REGIONALE WERTSCHÖPFUNG & NACHHALTIGE ENERGIE FÜR ST. GEORGEN

Für eine nachhaltige und energieautarke Zukunft der Region setzt Enery im Rahmen des Raumordnungsvertrags auf die Umsetzung von Agri-PV.

Lokale Wertschöpfung - Gemeinde

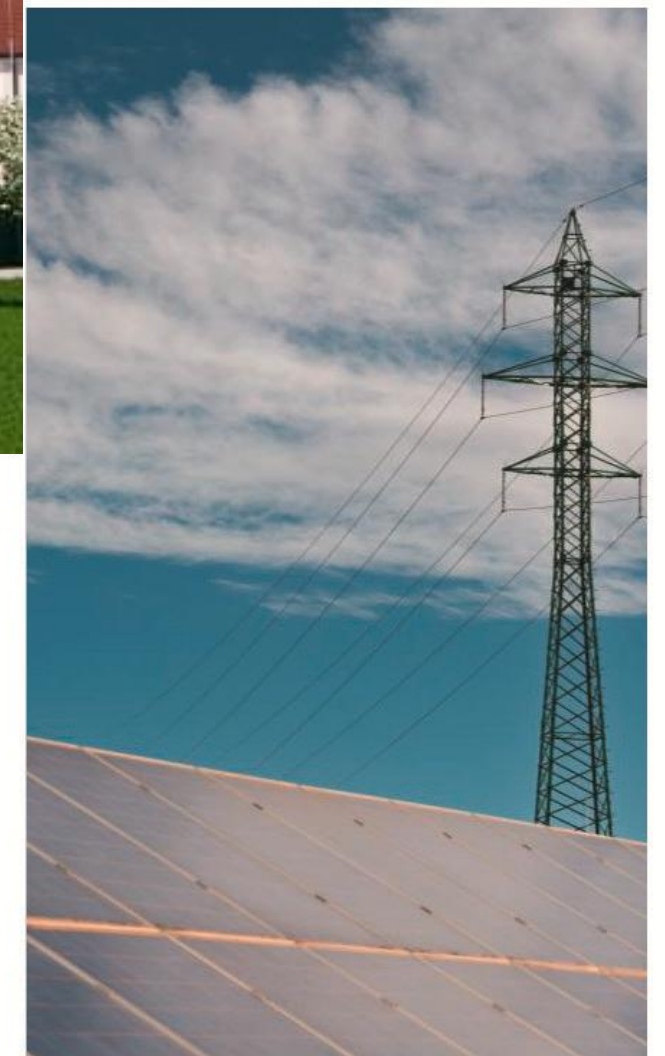
Versorgung der Gemeindeinfrastruktur mit Grünstrom
Stärkung der regionalen Energieunabhängigkeit

Lokale Wertschöpfung – Industrie

Direkte Versorgung des Standorts St. Georgen mit Grünstrom

Energie & Umweltbewusstsein stärken

Vorbildwirkung durch Ausbau der erneuerbaren Energieinfrastruktur – aktiver Beitrag zur Energiewende
Umweltbildung & Vorzeigeregion durch Sonnenlehrpfad und Schulprojekte



TIMELINE





Danke!

NIKODEMUS MARKUSICH

+43 676 334 3925

NIKODEMUS.MARKUSICH@ENERY.ENERGY

www.enery.energy



Pfarre St. Georgen



ICH BIN. DAS LICHT DER WELT

In unserer Pfarrfamilie nehmen wir das Licht Christi an, bewahren es und schenken es weiter, um als Jüngerinnen und Jünger in einer lebendigen Beziehung mit Jesus zu leben.

Gestärkt durch die hl. Sakramente sehen wir unsere Mitmenschen mit ihren Bedürfnissen und Sehnsüchten und sind für sie da, damit sich alle in unserer Pfarre beheimatet fühlen.

Wir nutzen unsere Talente, um die frohe Botschaft von Jesus zu verbreiten und für Werke der Nächstenliebe.

Mit entflammten Herzen tragen wir das Licht Jesu in die Welt hinaus.

Unsere Vision möge helfen, Menschen zu einem sinnerfüllten Leben mit Gott zu begleiten!

ICH BIN. - Themenweg



Israel – das Heilige Land

Orte, an denen Jesus gelebt, gelehrt und gewirkt hat. Orte, die viele von uns aus der Bibel kennen und die doch eine ganz eigene Tiefe entfalten, wenn man sie persönlich erlebt.

Für das Jahr 2027 tragen wir die Idee einer Pilger-Flugreise nach Israel in unseren Herzen.

Ob und wann diese Reise stattfinden kann, hängt bewusst von der politischen Situation vor Ort ab. Wir möchten verantwortungsvoll entscheiden – und erst dann eine Reise organisieren, wenn dies gut und sicher möglich ist.

Vergelt's Gott
für
Ihre Spende!



AT48 3202 5000 0432 5585

Kirchen renovierung

Innenrenovierung

Kirchenheizung und Fußboden
Beleuchtung und Medien
Mauerwerk
Kirchenbänke
usw...



50 Jahre Markterhebung

Wir feiern Jubiläum.

Jubiläumsfest

11. Juli

hl. Messe & Festakt

Dämmerschoppen mit der
Trachtenkapelle





Jubiläums konzert

28. August

PÄM | Quintessence

Kartenverkauf ab 1. Juni

Hoamatklang

15. November

Wirtshausmusikabend

Kartenverkauf ab 1. Juni



Kabarettabend „Die Zwei“

19. Dezember
Mit Harry Prünster
& Mandy Oberle

Kartenverkauf ab 1. Juni





Freiwillige Feuerwehren

St. Georgen/Y. & Krahof

Kommando

St. Georgen



Gerald Raab, OBI
Stellvertreter



Andreas Steinberger, ABI
Kommandant



Oliver Zehetner, OV
Verwalter

Kommando Krahof



Michael Haydn, BI
Stellvertreter



Lukas Penzendorfer, OBI
Kommandant



Lukas Bruckner, V
Verwalter



125 Jahre FF St. Georgen

Jubiläumsfeier – So, 26. April

08:30 Uhr – Florianimesse im Sicherheitszentrum

09:30 Uhr – Festakt mit Frühschoppen

13:00 Uhr- Feuerwehr-Leistungsschau

Generationen nachmittag

FF Krahof

Pfingstsamstag, 23. Mai 2026

Festgelände Familie Haydn



  **KRAHOF**

GARTEN FEST

24. Mai
Pfingstsonntag

Haus Haydn
Krahof 58

großes kostenfreies Kinderprogramm
Tombolaverlosung mit tollen Preisen (15 Uhr)
Wettseilziehen der Feuerwehren (17 Uhr)
Schießstand, Wein- und Seidlbar

Highlights

Trachtenkapelle St.Georgen/Y. ab 11.00 Uhr
Band Austria ab 15.30 Uhr
Highlights ab 20.30 Uhr

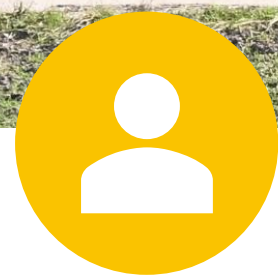
Tageseintritt: Freiwillige Spenden / **Abendkassa** ab 19 Uhr: 8€
Der **Reinerlös** dient zur Anschaffung von Ausrüstungsgegenständen. **Ausweispflicht:** Kein Eintritt unter 16 Jahren.
Veranstalter: FF Krahof/ Krahof 13/ 3304 St.Georgen am Ybbsfelde/ Kdt. Lukas Penzendorfer

Gartenfest Krahof

Pfingstsonntag, 24. Mai



Gemeinde Bauhof



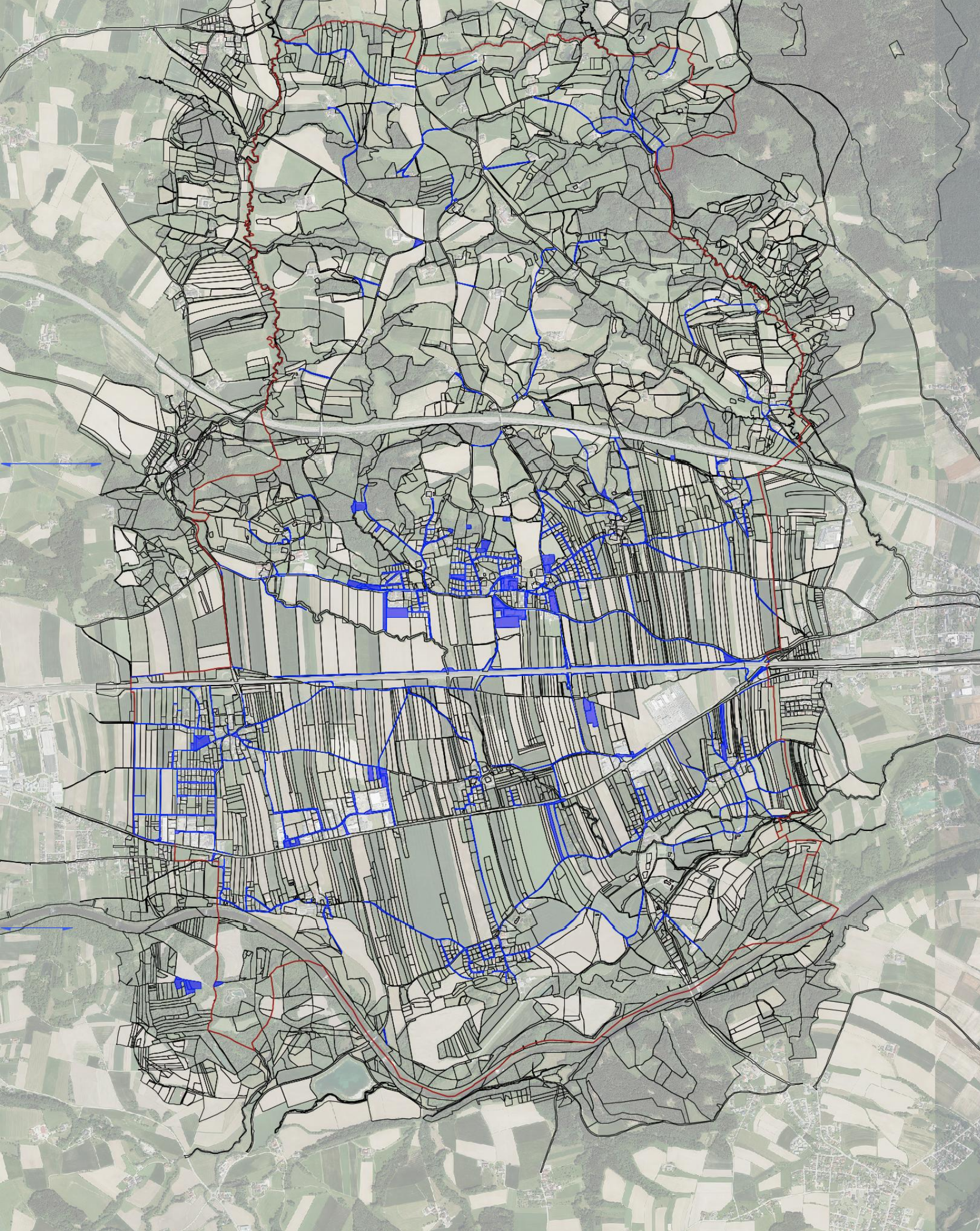
4 Mitarbeiter



2 Standorte



7 Fahrzeuge



Zu betreuende Flächen

42.000 m² Waldflächen

14.350 m² Hochwasserschutz

75.500 m² Grün & Biodiversitätsflächen

9 Spielplätze

1 Parkanlage

Über 10 Kilometer Rad- u. Gehwege

29 km Gemeindestraßen

16 km Güterwege

Wasserversorgung

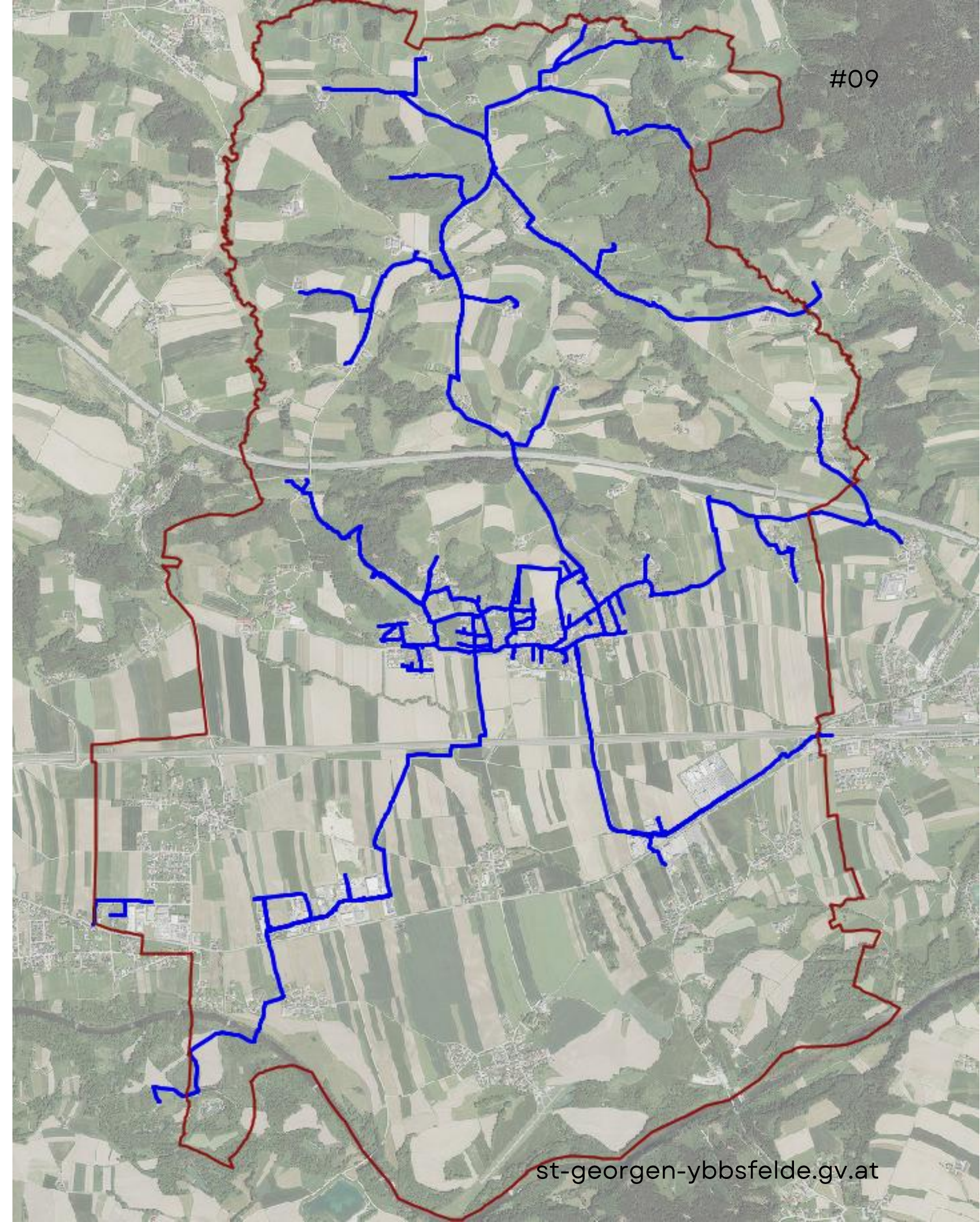
2 Wassergenossenschaften

1 Brunnenanlage

3 Hochbehälter

2 Drucksteigerungen

3 Notwasserversorgungen



Kanalnetz

3 Kanalpumpstationen

Schmutzwasserkanal

Mischwasserkanal

Regenwasserkanal:

- Sickerschächte
- Einlaufbauwerke



Steyr Profi 4135

Hakenliftanhänger mit Abrollcontainer

Kompatibel mit WLF-K,
zum Transport von
Gerätschaften, Fahrzeuge
großen Materialmengen

Multischieber

kompatibel mit Hoflader,
Winterdienst

Erdschaufel

Mit vollhydraulischer
Klappwand

Tellerstreuer

Winterdienst: Ausbringen
von Salz und Splitt

Winterdienst

Räumung & Bestreuung

- Gemeindestraßen
- Güterwege
- Geh- u. Radwege
- Gehsteige
- Parkflächen
- Zugänge der öffentl. Gebäude



Gemeindestraßen Rad- & Gehwege

- Winterdienst
- Kehrung & Reinigung
- Bankettpflege & Mähen
- Straßentwässerung
- Lichtraumprofil ausschneiden
- Oberflächeninstandhaltung
- Gefahrenabwehr





Grünraumpflege & Forstarbeiten

- Rasenpflege
- Sträucher- & Heckenpflege
- Rabatte & Beete
- Betreuung Biodiversitätsflächen
- Mulch- & Mäharbeiten auf steilem Gelände
- Betreuung der eigenen Waldflächen



Baustellen & Reparaturen

- Rohrbrüche
- Sanierungen
- Neubauten
- Instandhaltungen
- Katastrophenfälle
- Transporte
- Veranstaltungen

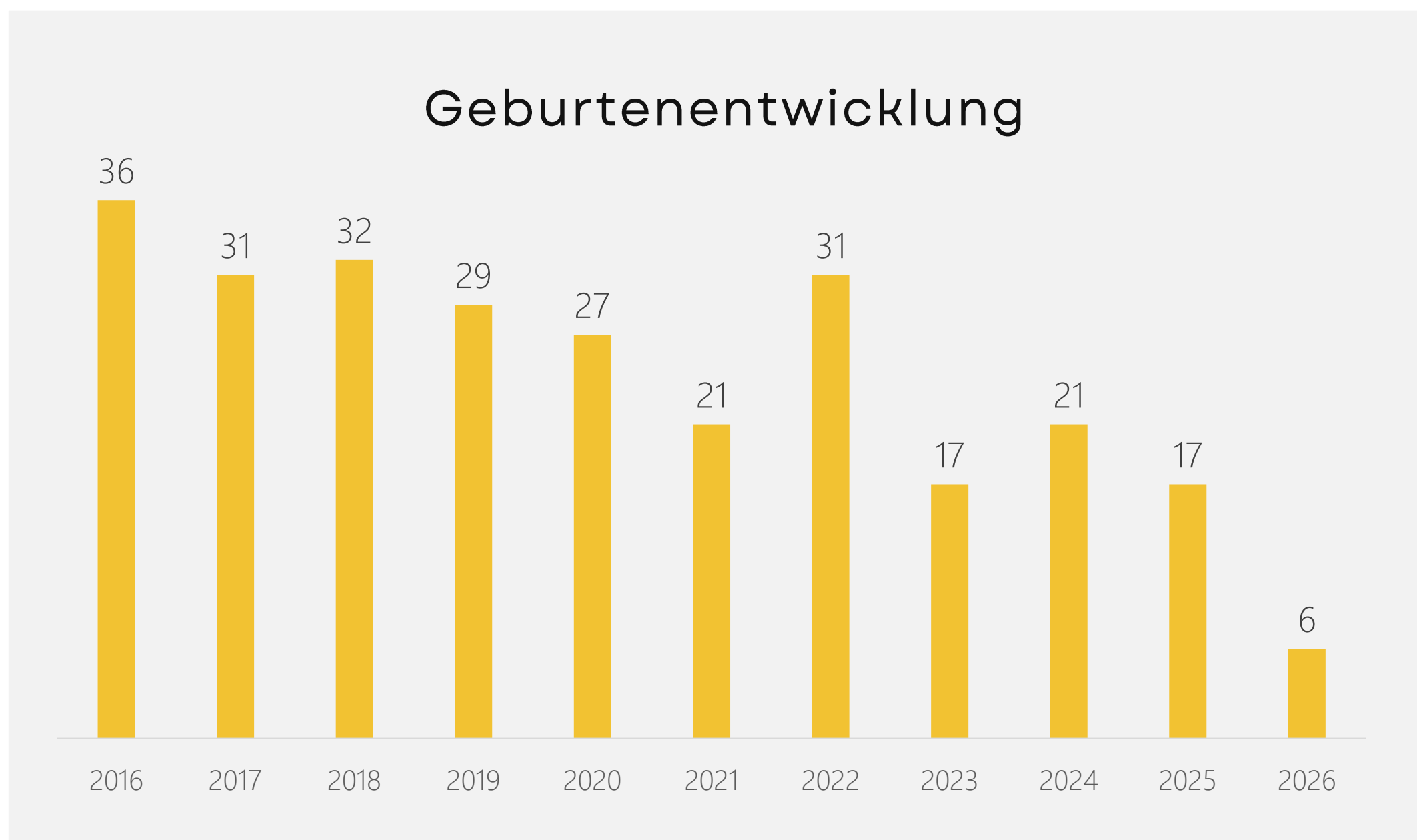




Einwohner Entwicklung

Wie entwickelt sich unsere
Gemeinde?

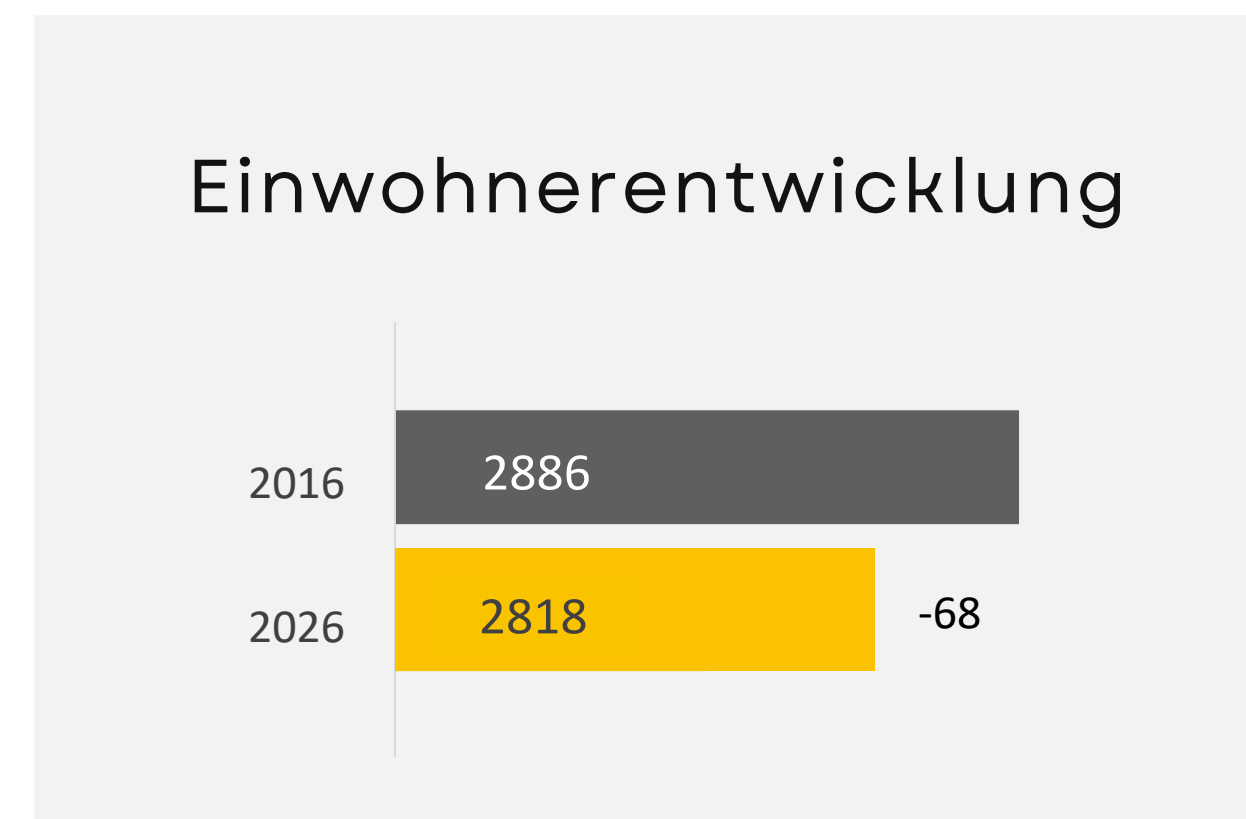
Geburten & Einwohner



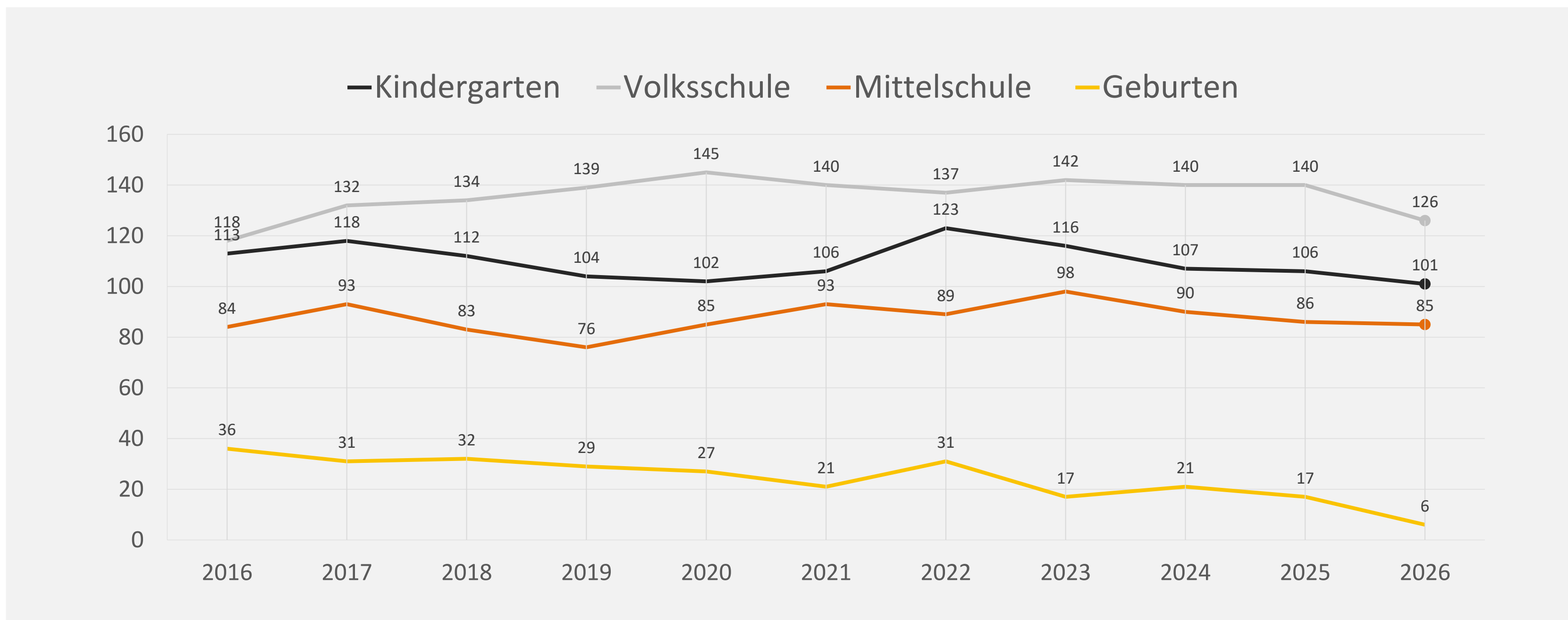
266 Geburten in 10 Jahren



Ø 24 Geburten pro Jahr



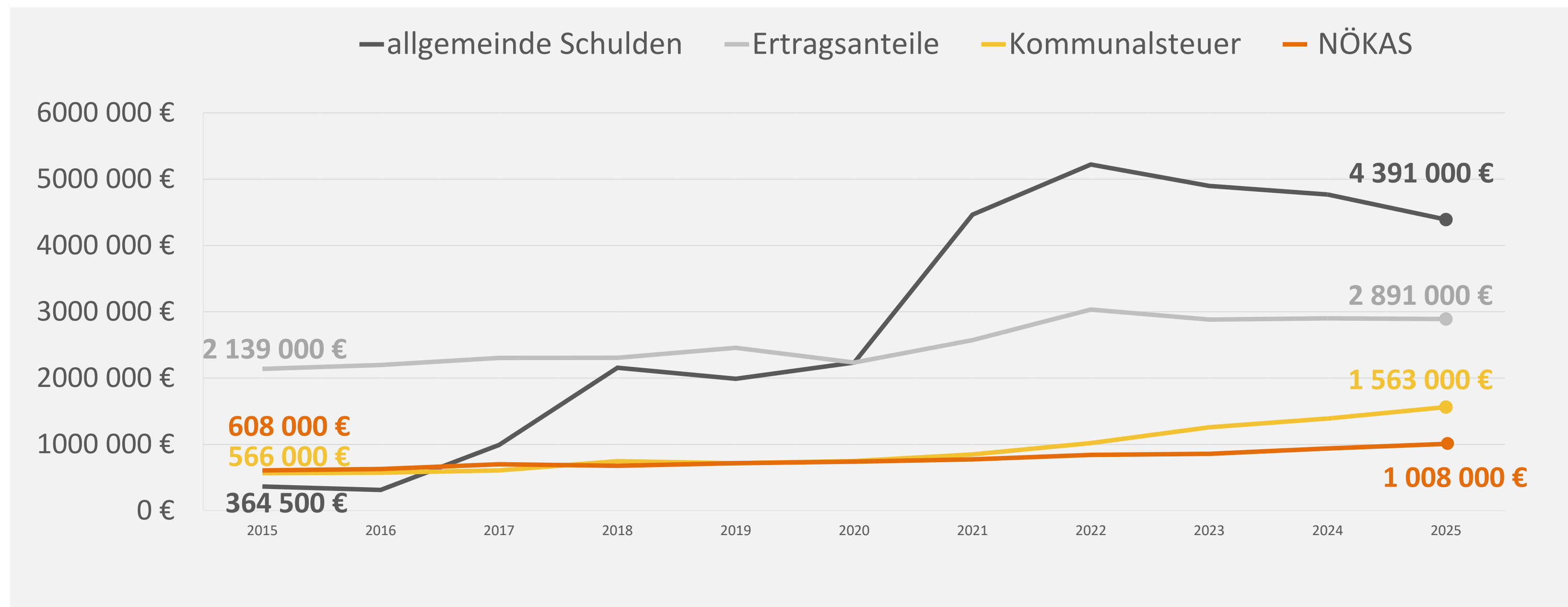
Bildungseinrichtungen





Wirtschaft

Finanzielle Entwicklung

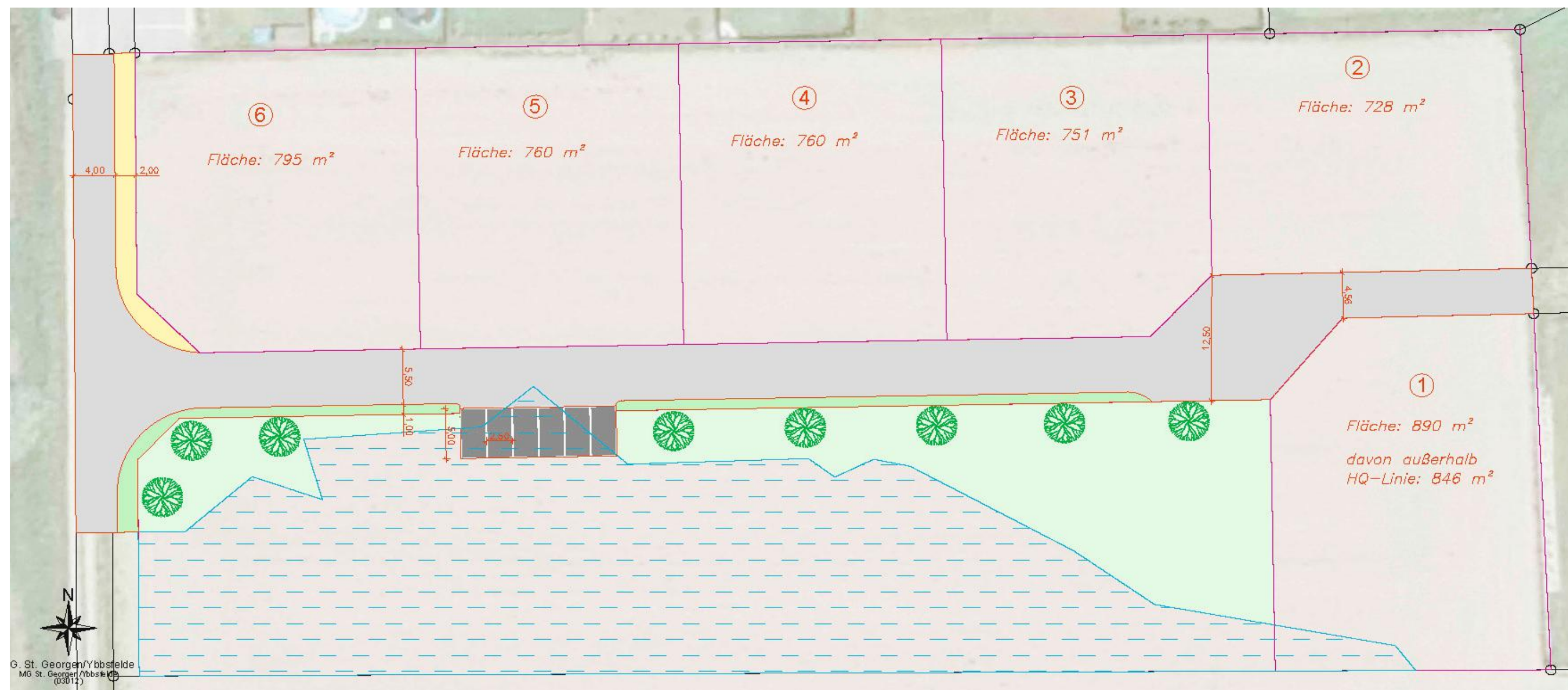




Siedlungs Entwicklung

Triesenegg

Siedlungserweiterung Schilfbachweg



Hart

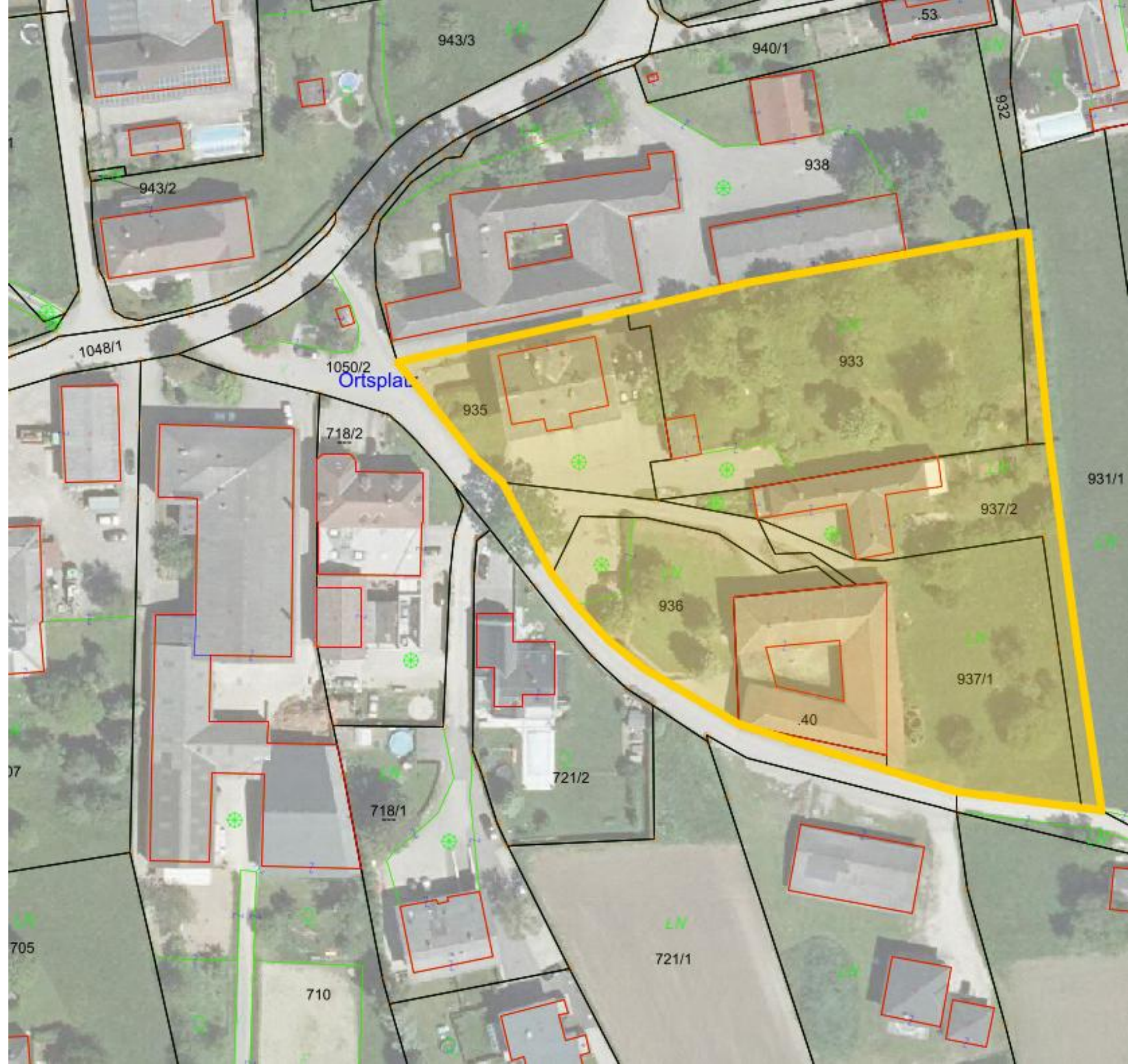
Nachnutzung verbauter
Flächen

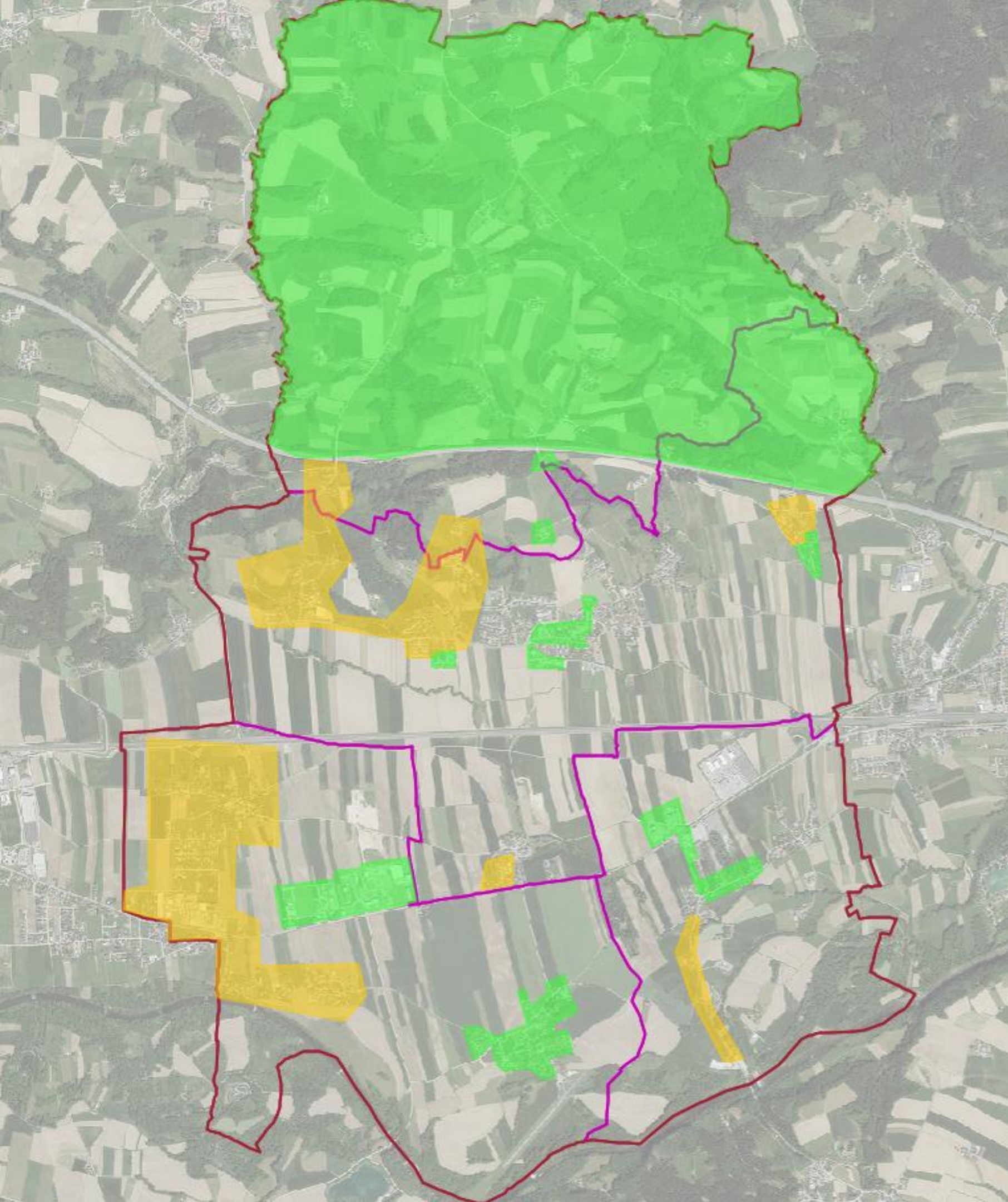
Nachnutzung Ybbstalhof

Aufschließung Wiesengrundstücke




Gesamtfläche 9.400 m²

Leerstandsmanagement





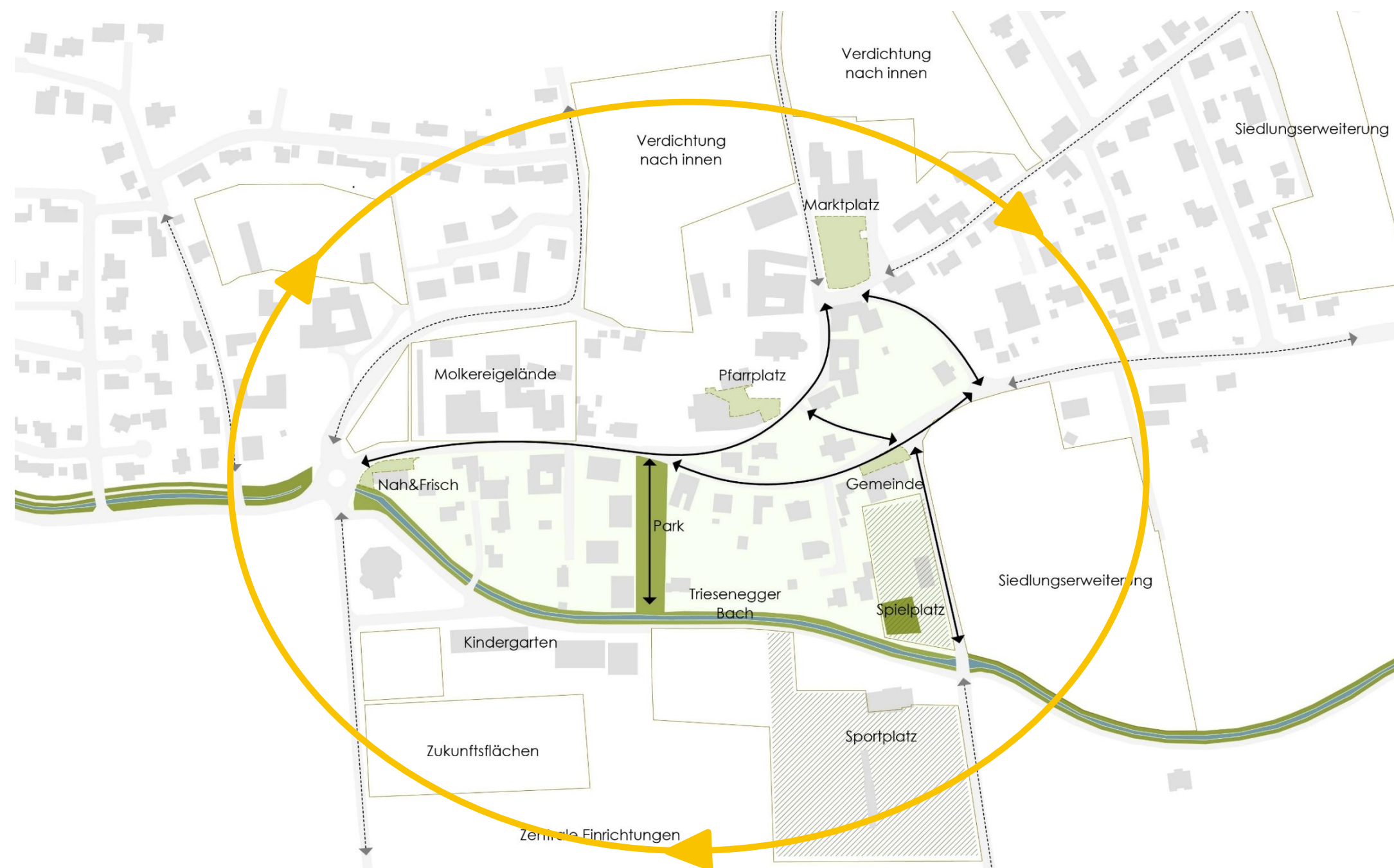
Glasfaser-Ausbau

-  Ausgebaute Flächen
-  Flächen mit Leerrohren
-  Ziel: Komplettausbau bis 2030



Gemeinde Zentrum

Nachverdichtung im Ortskern



Projektübersicht

- Grundstücksfläche: ca. 6.980 m²
- Zukunftsfläche: ca. 2.176m²
- Bruttogeschossfläche
Gemeindezentrum: ca. 5.612m²
- Bruttogeschossfläche
Wohnbau 1 + 2: ca. 3.400m²
- max. Geschossanzahl: 4



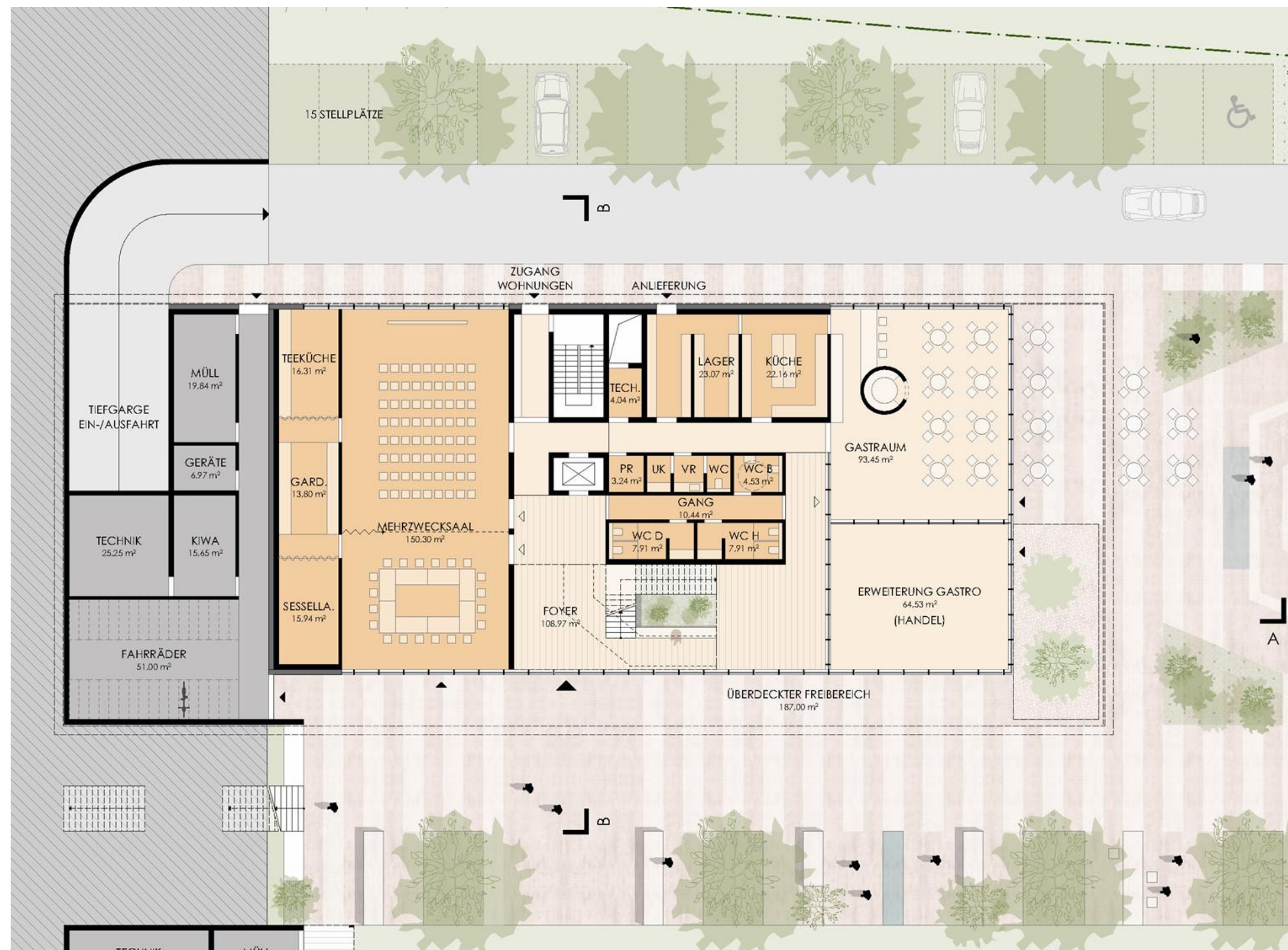
Ausschreibung

- Freigabe: Teilnahmeantrag GR- Sitzung 12.06.2026
- Verfahren: Verhandlungsverfahren nach vorheriger Bekanntmachung
im Oberschwellenbereich > 5,5 Millionen = europaweit
- vergebende Stelle: urbanek/lind/schmied/reisch/Rechtsanwälte OG
- technische & planerische Verfahrensbegleitung: Poppe-Prehal Architekten ZT GmbH
- Ziel: Beauftragung Totalübernehmer – Qualitätssicherungsplan von Gemeinde

Planungs vorschlag

Erdgeschoß

- Gastronomie
- Mehrzwecksaal
- Zentrale Parkanlage
als Treffpunkt



Planungs vorschlag

1. Obergeschoß

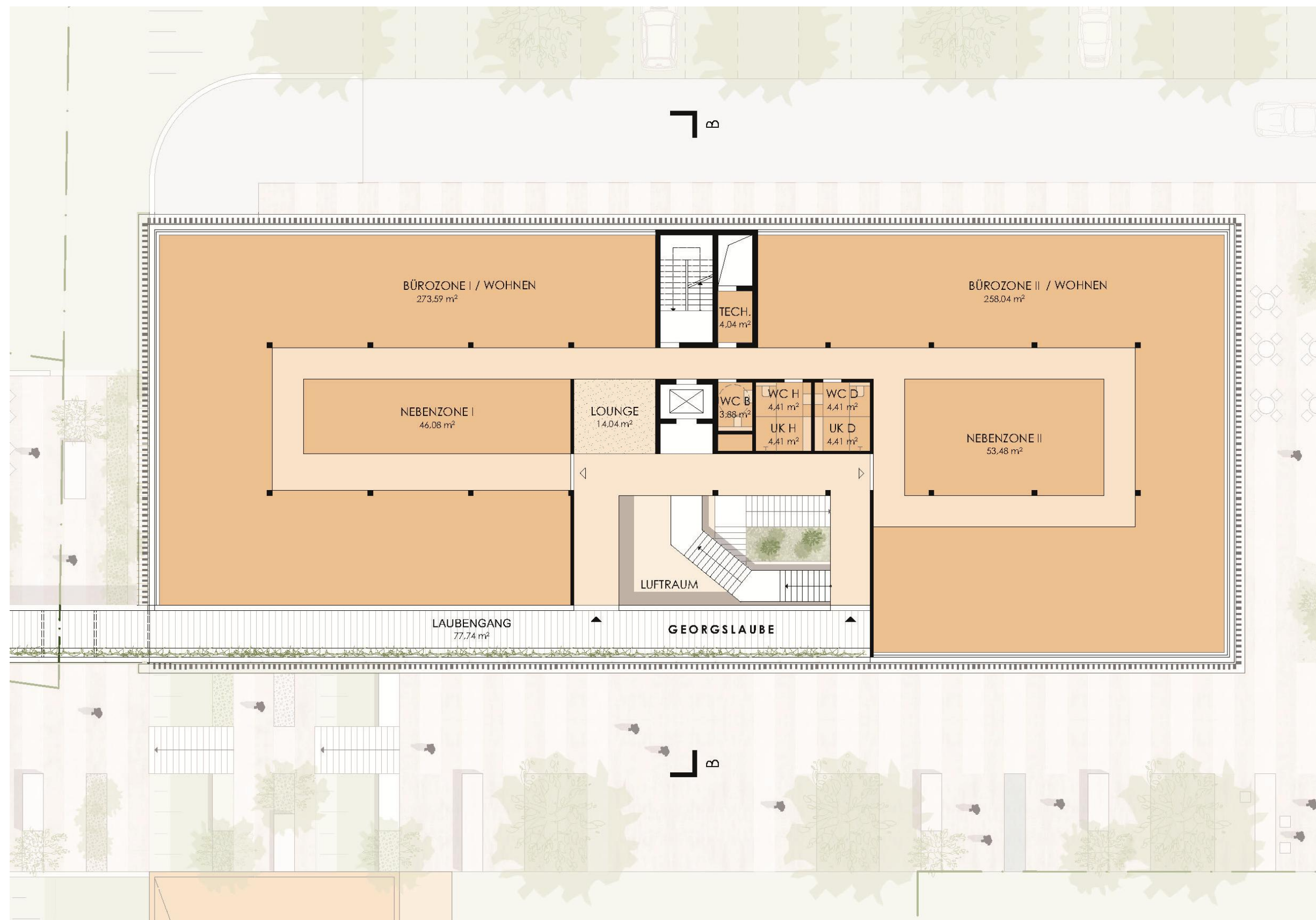
- Gemeindeamt
- Büroflächen



Planungs vorschlag

2. Obergeschoß

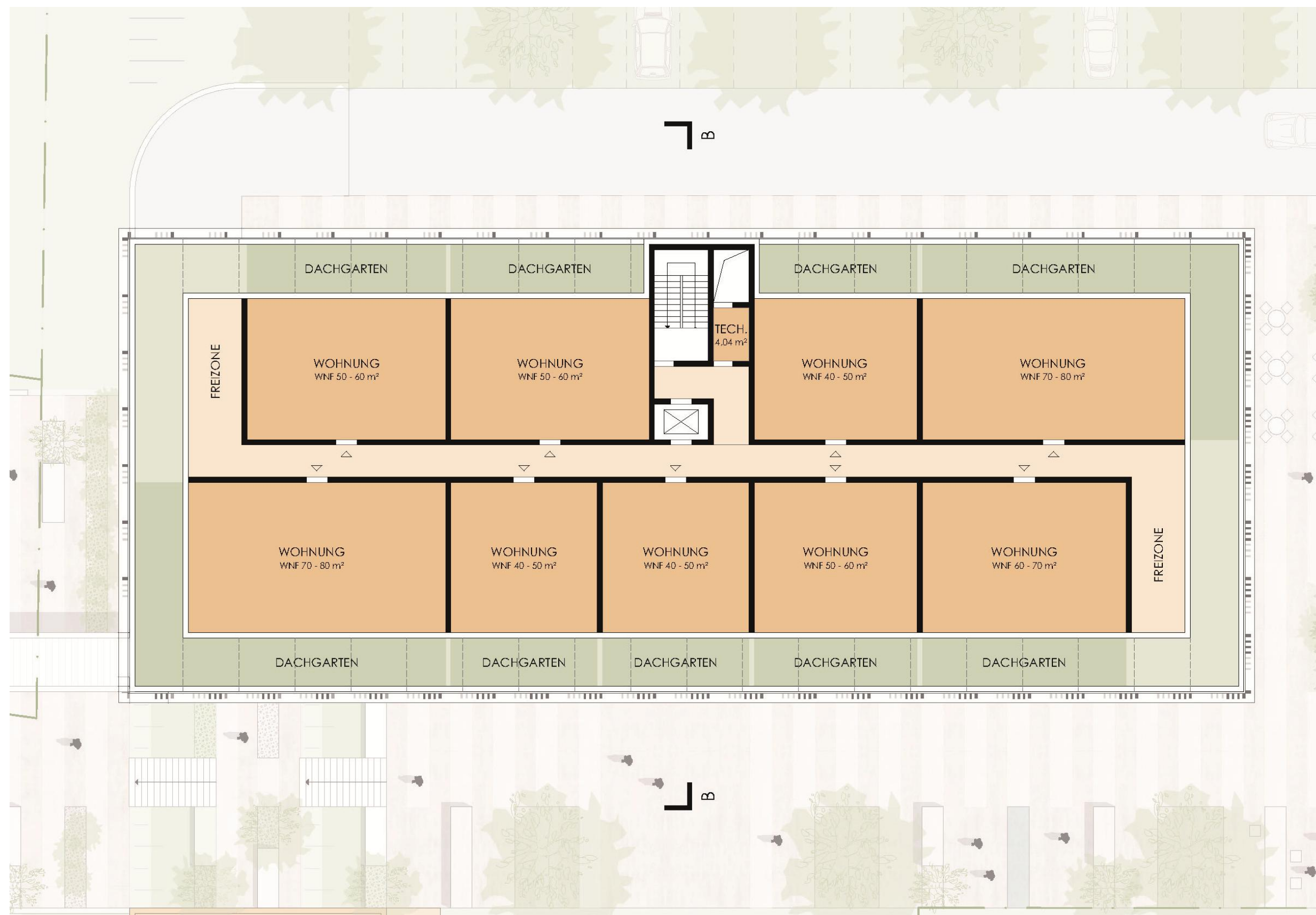
- Wohnungen
- Büroflächen
- barrierefreier Zugang
von Norden



Planungs vorschlag

3. Obergeschoß

- Barrierefreie Wohnungen



Planungs vorschlag

Untergeschoß

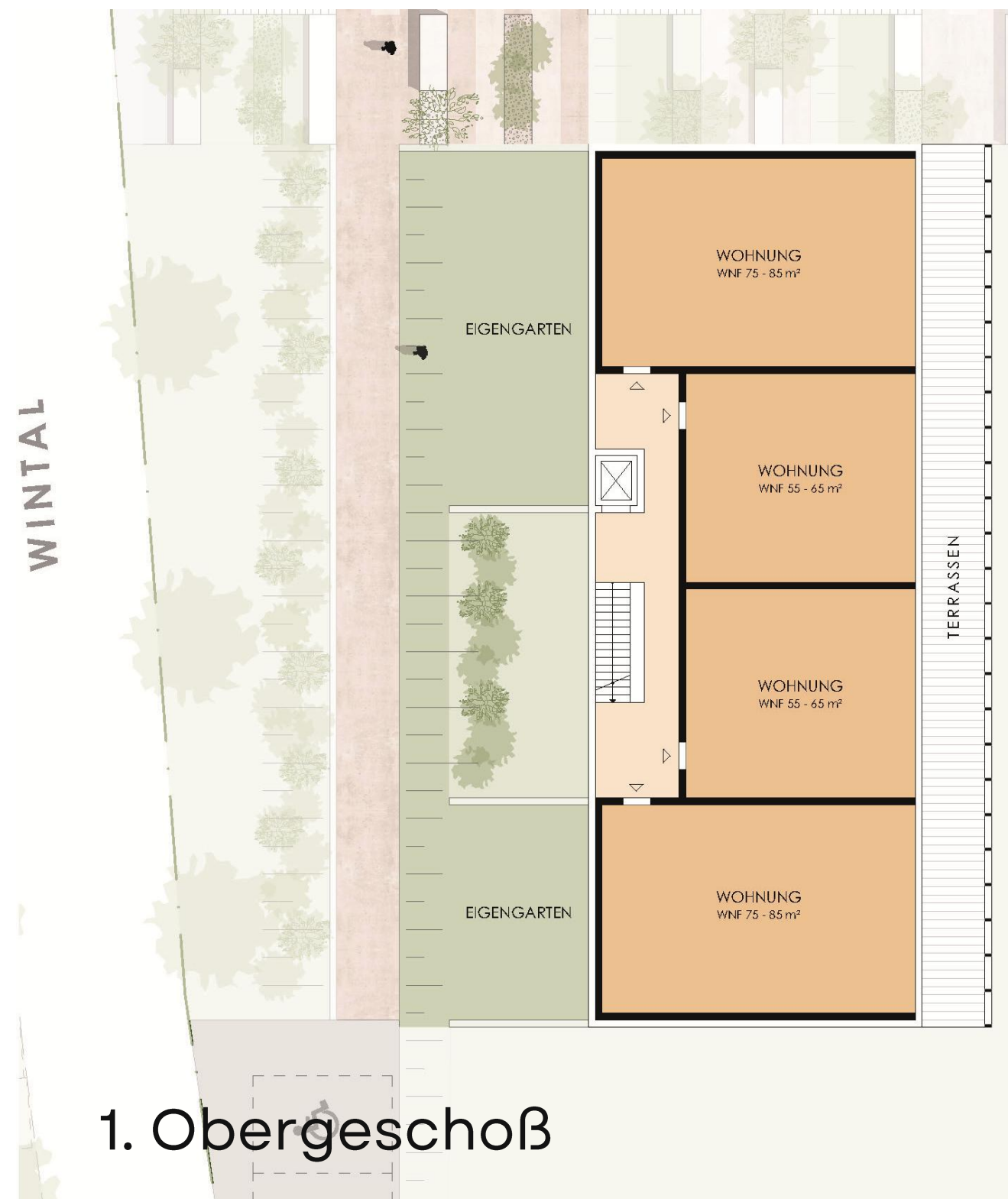
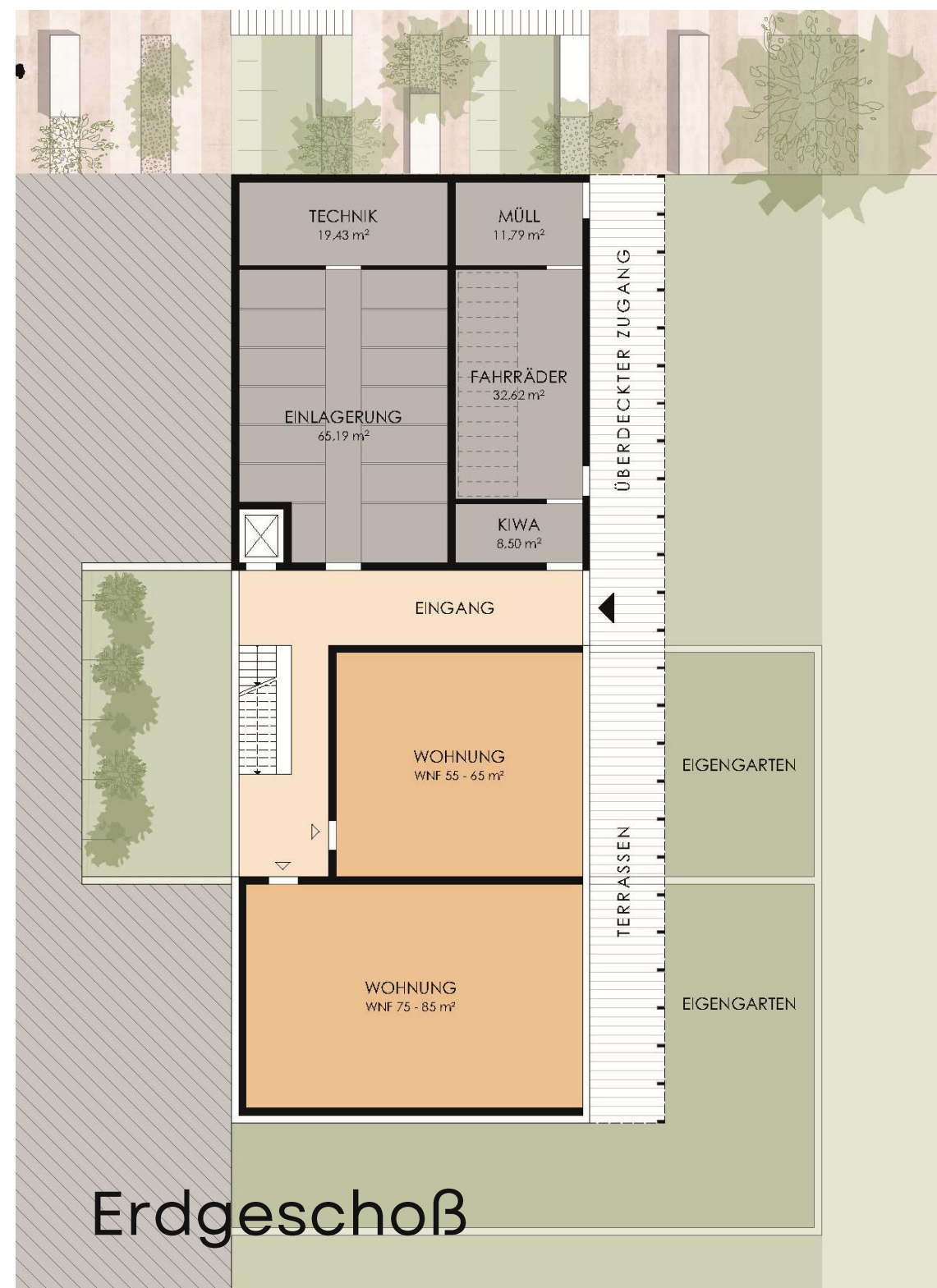
- Gesamt mind. 100
Stellplätze
- Technik



Planungs vorschlag

Objekt 1

mit 14 Wohnungen



Planungs vorschlag

Außenansicht

- Klimaaktiv Gold
Gebäudestandard
- PV-Anlage
- Fassadengestaltung
lt. Architekturplan



Gemeinderats beschluss

Gemeinderatssitzung
vom 26.03. 2026

Einstimmige Vergabe
durch den Gemeinderat



Projekt partner



**Schönere
Zukunft**

- Umsetzung
ab 01. April 2026
- Geplante Fertigstellung
2030

