

Betrifft: Linien 632, 633

08. Mai 18

Verkehrsbehinderung Gemeindegebiet Sonntagberg:

Sperre der L 88 Bereich Böhlerwerk wegen Bauarbeiten nach einem Felssturz von

MO, 14. Mai 2018 ab 07:00 Uhr bis vorauss. 29. Juni 2018

Umleitung:

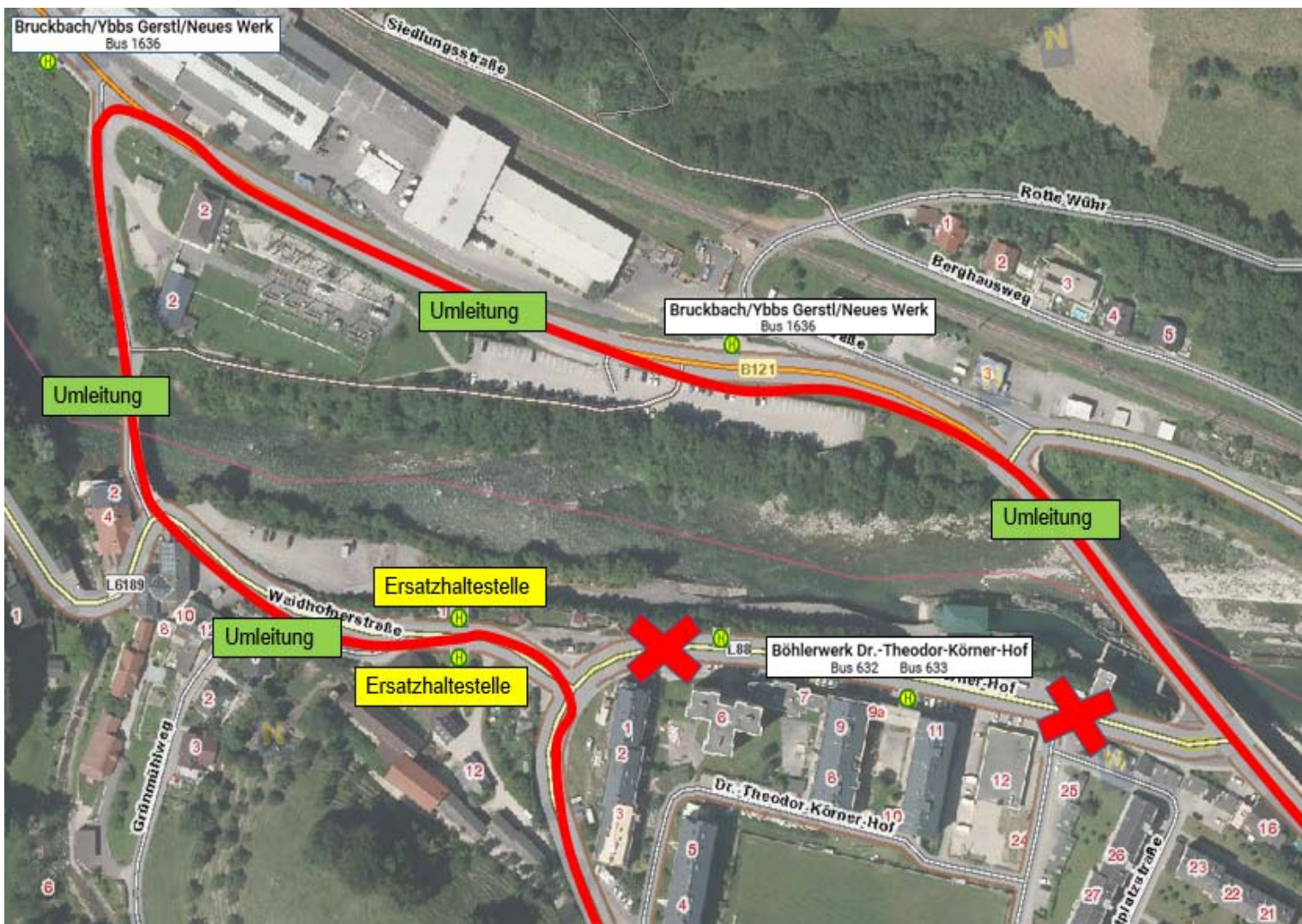
Lt. Skizze über Gemeindestraße Waidhofnerstraße – B121 für beide Fahrtrichtungen

Entfallene Haltestelle(n):

- Böhlerwerk Dr.-Theodor-Körner-Hof

Ersatzhaltestelle:

- Lt. Skizze im Bereich Liegenschaft Waidhofnerstraße Nr. 12



Wir ersuchen um Beachtung

ÖBB-Postbus GmbH, Verkehrsleitung Linz, Aigengutstraße 20-22, 4020 Linz, 0732/652386