

# Alttextilien & Altschuhe Abfuhrplan 2017



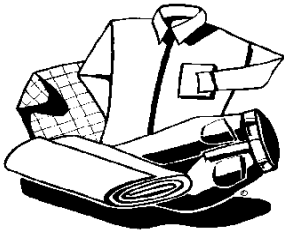
Die Sammlung wird über sogenannte **Sammelboxen** im jeweiligen **Gemeindegebiet** durchgeführt. Es erfolgt keine Übernahme von Alttextilien bei den Problemstoffsammlungen mehr.

## Die Entleerung der Sammelboxen findet statt:

Gemeinde	Abfuhrwoche	vorrangiger Abfuhrtag
Allhartsberg	jede gerade Kalenderwoche	Donnerstag
Amstetten	jede Kalenderwoche	Dienstag
Ardagger	jede ungerade Kalenderwoche	Donnerstag
Aschbach	jede gerade Kalenderwoche	Montag
Behamberg	jede ungerade Kalenderwoche	Donnerstag
Biberbach	jede ungerade Kalenderwoche	Donnerstag
Ennsdorf	jede Kalenderwoche	Montag
Ernsthofen	jede Kalenderwoche	Mittwoch
Ertl	jede ungerade Kalenderwoche	Donnerstag
Euratsfeld	jede ungerade Kalenderwoche	Montag
Ferschnitz	jede ungerade Kalenderwoche	Montag
Haag	jede Kalenderwoche	Mittwoch
Haidershofen	jede Kalenderwoche	Mittwoch
Hollenstein/Ybbs	jede gerade Kalenderwoche	Donnerstag
Kematen/Ybbs	jede gerade Kalenderwoche	Donnerstag
Neuhofen/Ybbs	jede Kalenderwoche	Dienstag
Neustadt/Donau	jede gerade Kalenderwoche	Montag
Oed-Oehling	jede Kalenderwoche	Mittwoch
Opponitz	jede gerade Kalenderwoche	Donnerstag
St. Georgen/Reith	jede gerade Kalenderwoche	Donnerstag
St. Georgen/Ybbsfelde	jede ungerade Kalenderwoche	Montag
St. Pantaleon-Erla	jede Kalenderwoche	Montag
St. Peter/Au	jede ungerade Kalenderwoche	Donnerstag
St. Valentin	jede Kalenderwoche	Montag
Seitenstetten	jede ungerade Kalenderwoche	Donnerstag
Sonntagberg	jede gerade Kalenderwoche	Donnerstag
Strengberg	jede Kalenderwoche	Mittwoch
Viehdorf	jede gerade Kalenderwoche	Montag
Wallsee-Sindelburg	jede Kalenderwoche	Mittwoch
Weistrach	jede ungerade Kalenderwoche	Donnerstag
Winklarn	jede ungerade Kalenderwoche	Montag
Wolfsbach	jede ungerade Kalenderwoche	Donnerstag
Ybbsitz	jede gerade Kalenderwoche	Donnerstag
Zeillern	jede ungerade Kalenderwoche	Donnerstag

**Achtung! Bei Feiertagen Verschiebungen der Termine möglich!**

Stand: 1.1.2017

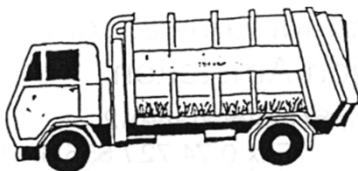


# Alttextilien & Altschuhe Sammelhinweise



gemeinde  
dienstleistungsverband  
region amstetten  
umweltschutz und abgaben

<b>JA</b>	<b>NEIN</b>
	
<b><u>Bitte einwerfen:</u></b>	<b><u>Bitte nicht einwerfen:</u></b>
Damen-, Herren- und Kinderbekleidung in sauberem Zustand	Nasse und/oder verschmutzte Bekleidung
Tisch-, Bett- und Haushaltswäsche; Mindestgröße ca. 30 x 30 cm	aussortierte Ware, z.B. von Flomärkten
Unterwäsche jeder Art	Matratzen und Teppiche
Decken und Vorhänge	Schneidereiabfälle, Stoffreste
Bettfedern im Inlett	Kinderspielzeug aus Textil
Schuhe paarweise zusammen	Schischeuhe, Eislaufschuhe, Langlaufschuhe, ausgelatschte Schuhe, einzelne Schuhe



## Die Abfuhr der Alttextilien erfolgt durch:

Arge Sozialdienst  
Mostviertel Amstetten

Tel.: 07472/69900

**Nur saubere und trockene Alttextilien und Altschuhe sind wiederverwertbar!**