



REIHENHAUSSIEDLUNG ERTL XI



AUSKUNFT:

**BAU- WOHNUNGS- UND SIEDLUNGSG.
KIRCHBERG AM WAGRAM**
Gemeinnützige Gesellschaft mbH.
1080 WIEN, Feldgasse 6-8
FR. LORENZ: 01 / 401 57 - 315
E-Mail: renate.lorenz@kaw.at

AUSKUNFT:

**GEMEINDE ERTL
HR. SCHACHERMAYER**
Tel.: 07477/7201
www.ertl.gv.at
E-Mail: gemeinde@ertl.gv.at



PLANUNG UND BAULEITUNG:

**BAUMEISTER
ING. ERWIN HACKL**
BauplanungsgesmbH.
Hauptplatz 1, 3355 Ertl
Tel: 07477 / 20102
mail: bautechnik.hackl@aon.at

BAU-, WOHNUNGS- und SIEDLUNGSGESELLSCHAFT

KIRCHBERG AM WAGRAM

Gemeinnützige Gesellschaft m. b. H.

1080 Wien, Feldgasse 6-8

Tel. 401 57 -0, Telefax 401 57 – 451

**BAU - und AUSSTATTUNGS-
BESCHREIBUNG**

● **ALLGEMEINES**

Adresse:	3355 ERTL, Schulstraße 17-24 KG: Ertl GRST.Nr.: 1259/1
Bauherr:	BAU-, WOHNUNGS- u. SIEDLUNGSGESELLSCHAFT KIRCHBERG AM WAGRAM Gemeinnützige Gesellschaft m. b. H. 1080 Wien, Feldgasse 6 – 8, Tel. 01/401 57, Fax: DW 351
Planung, und künstl. Oberleitung:	Baumeister Ing. Erwin HACKL 3355 Ertl, Hauptplatz 1
Technisch-geschäftliche Oberleitung:	BAU-, WOHNUNGS- u. SIEDLUNGSGESELLSCHAFT KIRCHBERG AM WAGRAM Gemeinnützige Gesellschaft m. b. H. 1080 Wien, Feldgasse 6 – 8, Tel. 01/401 57, Fax: DW 451
ÖBA- örtliche Bauaufsicht:	Baumeister Ing. Erwin HACKL 3355 Ertl, Hauptplatz 1
Wohnungsanzahl:	8 Reihenhäuser
PKW-Abstellplätze: (Garage)	16 (8 Garagenplätze und 8 Stellplätze)
Förderung:	im Rahmen der NÖ WFG 2005 in Verbindung mit den NÖ Wohn- bauförderungsrichtlinien 2011
Baubeginn:	HERBST 2017
Voraussichtliche Fertigstellung:	HERBST 2018

● **BESCHREIBUNG DES BAUWERKES:**

Die Bau-, Wohnungs- und Siedlungsgesellschaft Kirchberg am Wagram gemeinnützige GesmbH errichtet in 3355 ERTL auf dem Grundstück 1259/1 KG Ertl, 8 Reihenhäuser im Rahmen der NÖ WFG 2005 in Verbindung mit den NÖ Wohnbauförderungsrichtlinien 2011.

REIHENHÄUSER

Die Baukörper sind als 4 Doppelhäuser (8 Reihenhäuser) konzipiert, wobei die erdgeschossigen Räume, bestehend aus Wohn-Essküche, ein Abstellraum, ein WC, ein Bad, 2 Zimmern und Vorraum ohne Bodenbeläge hergestellt werden. Im Bad und WC im Erdgeschoss werden Bodenfliesen, im Bad Wandfliesen (bis Türstockoberkante) ausgeführt. Die Stiege ins Kellergeschoss wird ohne Bodenbelag hergestellt.

Im Kellergeschoss werden alle Wände lt. Plan verputzt ausgeführt.

Im Kellerraum und im Technikraum sowie in der Garage und Gartengerätelager werden die Betonwände nicht verputzt. Der Fußbodenaufbau incl. Estrich (ohne Bodenbeläge) wird wie im Plan beschrieben hergestellt.

Die Flachdachkonstruktion wird inkl. Wärmedämmung und Folienabdichtung hergestellt.

Die Estrichhöhe im Erdgeschoss und im Untergeschoss ist bauseits für einen späteren Fußbodenaufbau von 1,2 cm Höhe gerichtet.

Das Bad im Erdgeschoss wird mit einer barrierefreien und bodenebenen Duschtasse und einem Waschbecken ausgestattet.

Das WC wird mit einem Unterbauspülkasten und Hänge-WC hergestellt.

Die Zwischenwand (Bad-WC) wird mittels Trockenbau ohne Installationen ausgeführt, ein nachträglicher Abbau ermöglicht die barrierefreie und Rollstuhlgerechte Nutzung des WCs.

Das Bad im Kellergeschoss wird mit Wasser- und Kanalanschlüsse für die spätere Installation einer Badewanne und einem Waschbecken ausgestattet.

Das WC im Kellergeschoss wird mit Wasser- und Kanalanschlüsse für die spätere Installation eines WCs ausgestattet.

Für jedes Reihenhaus sind eine Garage sowie davor ein Abstellplatz konzipiert.

Die Garage sowie die Garagenzufahrt werden in Asphalt ausgeführt.

Für den unmittelbaren Eingangsbereich sowie für den Zugangsweg wird ein Schotterunterbau für die Plattenverlegung gerichtet.

Die Terrasse im Untergeschoss ist mit einem Schotterunterbau verdichtet und mit einem Unterbeton für Plattenverlegung gerichtet hergestellt. Die vorgelagerte Balkonkonstruktion wird aus Stahl und Holzbelag errichtet.

Entlang der Straßengrundgrenze wird der Vorgarten vom öffentlichen Gut durch einen Randstein abgegrenzt.

Sämtliche Grünflächen werden mit vorhandenem Mutterboden grob planiert (ohne Besä-mung).

Seitens des Bauträgers wurde gemeinsam mit dem Planer versucht, einen kostenmäßig optimalen Weg zwischen zeitgemäßer Architektur und ökologischem Bauen zu verwirklichen. Die Auswahl der Baustoffe und Materialien erfolgte unter Bedachtnahme auf größtmöglichen Wohnkomfort und Behaglichkeit.

● **BAUAUSFÜHRUNG und RAUMAUSSTATTUNG:**

Fundamente:	Fundamentplatte bewehrt
Aufgehendes Mauerwerk:	<u>Kellergeschoss:</u> Stahlbetonwände oder 20 cm HLZ mit 26 cm Außenisolierung <u>Erdgeschoss:</u> Keramische Hochlochziegel 20 cm stark mit 26 cm Vollwärmeschutz
Zwischenwände:	<u>Kellergeschoss:</u> Keramische Dünnwandsteine 10 cm stark <u>Erdgeschoss:</u> Keramische Dünnwandsteine 10 cm stark
Decken:	STB-Elementdecken
Dachstuhl:	Holz-Sparrendachstuhl, hinterlüftet, mit 3 ° Dachneigung
Kamin:	Je Reihenhaus 1 Kamin, DN 16
Außenputz:	Vollwärmeschutzsystem mit 26 cm Dämmstärke auf Polystyrolbasis, Beschichtung mit Edelputzstruktur
Innenputz:	Maschinenputz gerieben oder geglättet auf Gipsbasis, Nassräume KZM- Putz
Fußböden:	Im Erdgeschoss Estrich roh, jedoch Bad und WC – keramische Fliesen auf schwimmendem Estrich. Im Kellergeschoss Estrich roh.
Stiegen:	Stahlbetonfertigteilstiegen für Bodenbelag gerichtet
Innentüren:	<u>Kellergeschoss:</u> 1 Universaltürelement EI 30 zwischen Kellerraum und Vorraum <u>Kellergeschoss und im Erdgeschoss:</u> Furnierte Vollbau-Türblätter mit Holzumfassungszargen
Wandverfliesung:	im Bad bis Türzargenoberkante – lt. Muster
Fenster und Außentüren:	Kunststoff-Fenster bzw. – Türen mit 3-Fach-Isolierverglasung, Dreh- bzw. Drehkippsbeschlag lt. Plan
Hauseingangselemente	Alukonstruktion verglast
Lüftung:	Mechanische Be- und Entlüftung der Räume über ein zentrales Wohnraumlüftungsgerät (situiert im Keller) im Erd- und Kellergeschoss

**Heizung und
Warmwasserberei-
tung:**

Fußbodenheizung, Fernwärme

**Sanitäre
Einrichtung:**

Ausstattung:

generell Sanitärkeramik in weiß, metallische Oberflächen verchromt

WC: Tiefspül-Hänge-WC mit Spülkasten
WC Sitz mit Deckel

Waschtisch: Waschtisch 60x45cm
Einloch- Einhandmischer mit Zugstangengarnitur
Glockengeruchverschluss

Duschtasse: 100 / 100 cm, Bodeneben gefliest
Einhandmischer
Brauseset bestehend aus: Handbrause, Halterung und
Schubstange

Anschlüsse für:

Waschmaschine und Trockner (im Technikraum),
Geräteanschlussventil mit Rückflußverhinderer

Küche:

KW / WW und Kanal- Anschlüsse für Spüle
Anschluss für Geschirrspüler und Waschmaschine über
Doppelspindelventil bei der Spüle

**Garten-
bewässerung:**

Auslaufventil in frostgeschützter Ausführung

**Elektro-
Installationen:**

Erdgeschoss

Küchenbereich: 5 Schukosteckdosen, 2 Deckenauslass mit Schalter, An-
schluss für Geschirrspüler und Kühlschrank, E-Herd und
Dunstabzug (Umluft)

Abstellraum: 1 Schukosteckdosen, 1 Deckenauslass mit Schalter,

Wohnbereich: 4 Schukosteckdosen, 1xDeckenauslass mit Schalter, je 1
Leerverrohrung für TV

Bad: 1 Schukosteckdose, 1 Deckenauslass mit Schalter, 1
Wandauslass über Waschbecken

WC: 1 Deckenauslass mit Schalter,

Zimmer: je 3 Schukosteckdosen und 1 Deckenauslass mit Schalter
Leerverrohrung für Telefon/Internet

Schlafzimmer: 4 Schukosteckdose und 1 Deckenauslass mit Schalter

Vorraum : 3 Schukosteckdose, 2xDeckenauslass mit Schalter bzw.
Bewegungsmelder, 1 Wandauslass
1 Leerverrohrung für Telefon

Eingangsbereich außen: 1 Klingeltaster, 1 Wandauslass für Bewegungsmelderleuchte

Balkon außen: 1 Schukosteckdose, 1 Wandauslass

Stiegen ins KG: 1 Wandauslass

Kellergeschoss:

Vorraum : 1 Schukosteckdose, 2xDeckenauslass mit Schalter bzw. Bewegungsmelder

Bad: 2 Schukosteckdose, 1 Deckenauslass mit Schalter, 1 Wandauslass über Waschbecken

WC: 1 Deckenauslass mit Schalter,

Zimmer KG: 3 Schukosteckdose und 1 Deckenauslass mit Schalter

Zimmer KG: 3 Schukosteckdose und 1 Deckenauslass mit Schalter

Abstellraum: 1 Schukosteckdose und 1 Deckenauslass mit Schalter

Kellerraum: 1 Schukosteckdose und 1 Deckenauslass mit Schalter

Technikraum: 2 Schukosteckdose, 1 Deckenauslass mit Schalter

Terrasse: 1 Schukosteckdose, 1 Wandauslass

Telefon: **Der Telefonanschluss ist seitens des Käufers rechtzeitig direkt bei der Post - Telekom bis zu der Anschlussdose im Zimmer EG zu beantragen.**

Außenanlagen: Sämtliche Freiflächen werden mit vorhandenem Mutterboden planiert (ohne Besämunung).

Die Eigengärten werden eingezäunt (Maschendrahtzaun, nicht im Vorgartenbereich zur Straße)

● **SONDERWÜNSCHE - Hinweise:**

Bezüglich Sonderwünsche sind geringfügige bauliche Änderungen innerhalb der Wohnung, sowie bei Elektro- und Sanitärinstallationen und Verfliesung möglich. Diese müssen zeitgerecht der örtlichen Bauaufsicht und der Wohnungsgesellschaft bekannt gegeben werden.

Die Verrechnung dieser Sonderwünsche erfolgt direkt mit den ausführenden Firmen. Durch die Sonderwünsche dürfen keine Bauverzögerungen eintreten, die Kosten für eventuelle Planänderungen sind mit dem Architekten zu verrechnen.

Für qualitative sowie quantitative Toleranzen gelten die Bestimmungen der jeweiligen ÖNORMEN.

Kleinere Beeinträchtigungen wie z.B. Haarrisse, Setzungsrisse an nicht tragenden Ausfachungswänden, sowie geringe Spachtelungsunebenheiten und dergleichen, sind nicht als Mangel anzusehen.

Geringfügige Abänderungen gegenüber dem Prospekt bzw. Polierplänen, die sich zwangsläufig aus statischen, finanziellen oder technischen Gründen während der Bauzeit als notwendig erweisen, bleiben bis Bauende vorbehalten.

EIGENAUSBAU

Ausbau- und Änderungsarbeiten in Eigenregie, sind nur in enger Zusammenarbeit und erst nach Genehmigung durch die Bauleitung möglich.

Sämtliche Anschlussdetails müssen hinsichtlich der winddichten Ausführung (Vorschrift des Landes NÖ) seitens der Bauleitung freigegeben werden.

Sollten während der Überprüfung durch eine autorisierte Prüfanstalt Lektagen festgestellt werden, müssen diese umgehend während der Überprüfung behoben werden.

Sollte eine neuerliche Überprüfung notwendig werden, sind die Kosten vom Verursacher zu bezahlen.

In den Aufenthaltsräumen ist eine Änderung der Aussenfassade bedingt durch den Energieausweis nicht möglich.

ÄNDERUNGEN VORBEHALTEN!

Wien, 17.11.2017

FINANZIERUNG:

Allgemeines:

Für die Rechtsbeziehung hinsichtlich gegenständlicher Wohnhausanlage gelten die Bestimmungen des NÖ Wohnungsförderungsgesetzes und des Wohnungsgemeinnützigkeitsgesetzes samt zu diesen Gesetzen ergangenen Durchführungsverordnungen.

Die Finanzierung dieser Wohnhausanlage erfolgt mit einem Hypothekendarlehen (teils gefördert, teils nicht gefördert) und mit Eigenmitteln der Wohnungswerber.

Mit Eigenmitteln müssen die Gesamtbaukosten, sofern sie nicht durch aufgenommene Darlehen gedeckt sind, bezahlt werden.

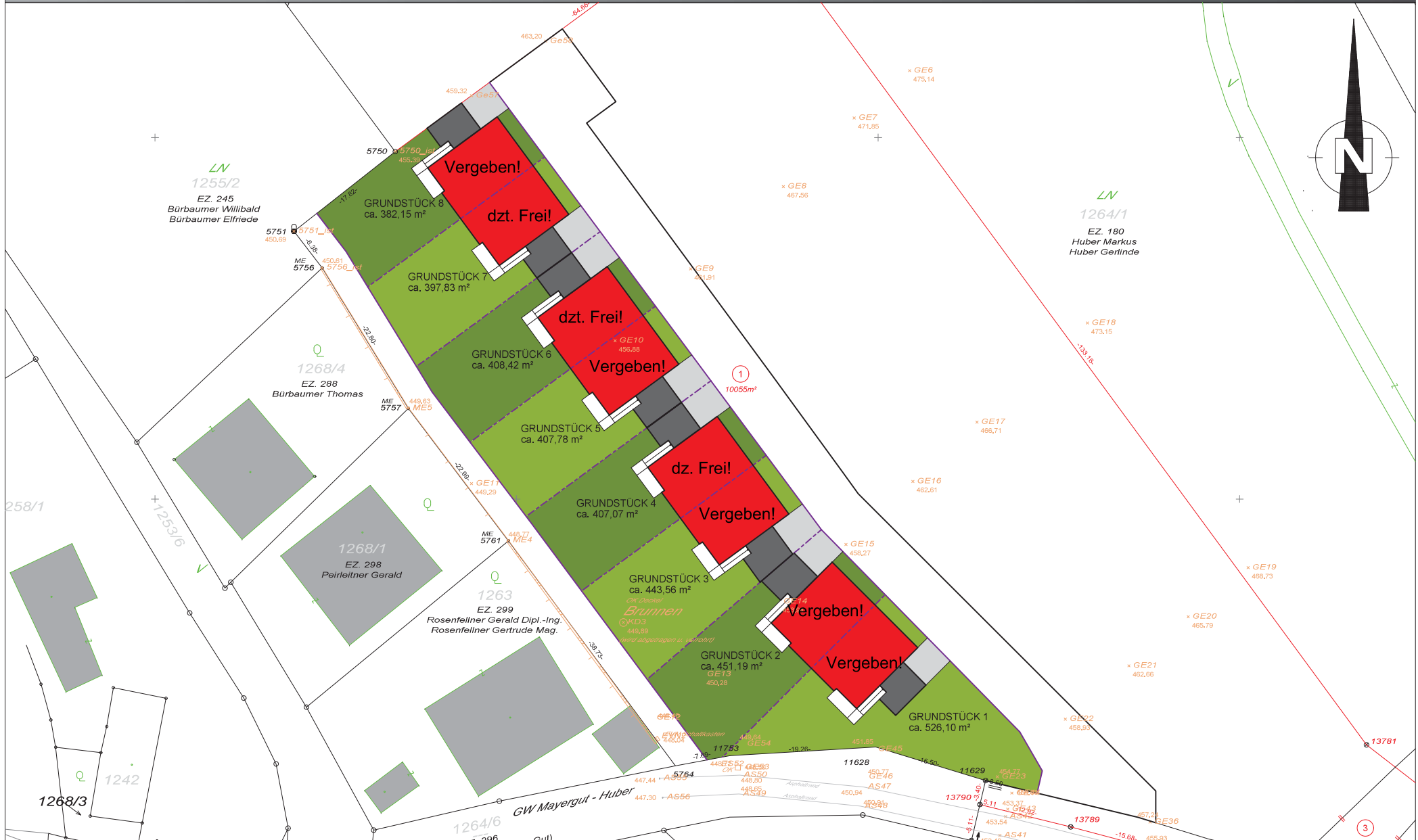
Wohnzuschuß:

Darüber hinaus kann beim Amt der NÖ Landesregierung um Wohnzuschuß (variabler Zuschuss) vom Nutzungsberechtigten angesucht werden.

Der Wohnzuschuß wird jeweils für die Dauer von einem Jahr zuerkannt.

Die Höhe des Wohnzuschußes zusammen mit der Basisförderung darf die tatsächlich zu leistende Annuität nicht übersteigen.

Bei der Zuerkennung des Wohnzuschusses sind, soweit nicht anders in diesen Richtlinien festgelegt wird, die Bestimmungen über die Wohnbeihilfe nach dem NÖ Wohnungsförderungsgesetz und nach der NÖ Wohnbeihilfenverordnung sinngemäß anzuwenden.



RHA ERTL XI

Baumeister
Ing. Erwin Hackl
BauplanungsgesmbH.
Hauptplatz 1 - 3355 Ertl



Planung-Baumanagement
Tel. 07477/20102, Fax 20152
www.hackl-planung.at
mail: bautechnik.hackl@aon.at

PREISLISTE

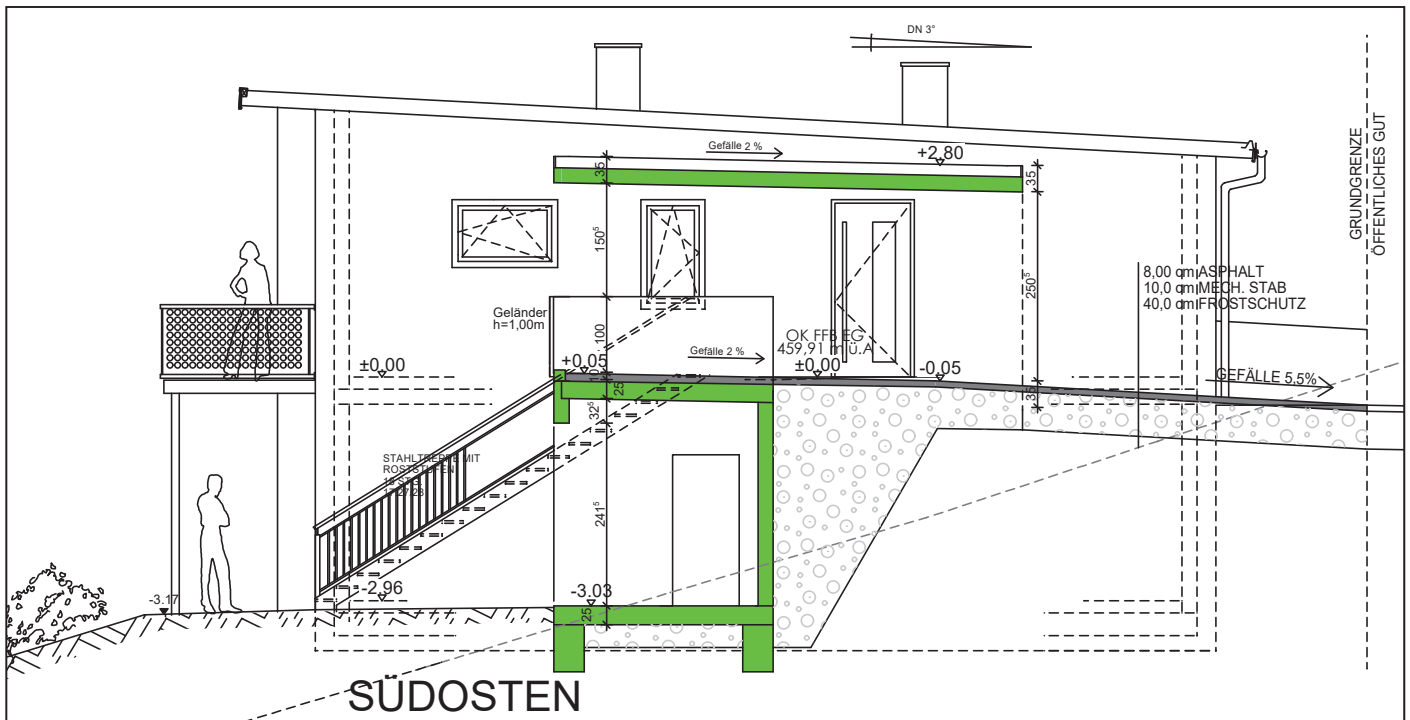
Reihenhausanlage "ERTL - BT XI" (3355 Ertl, Schulstraße 17 - 24)

[Vergabe: Miete mit Kaufanwartschaft]

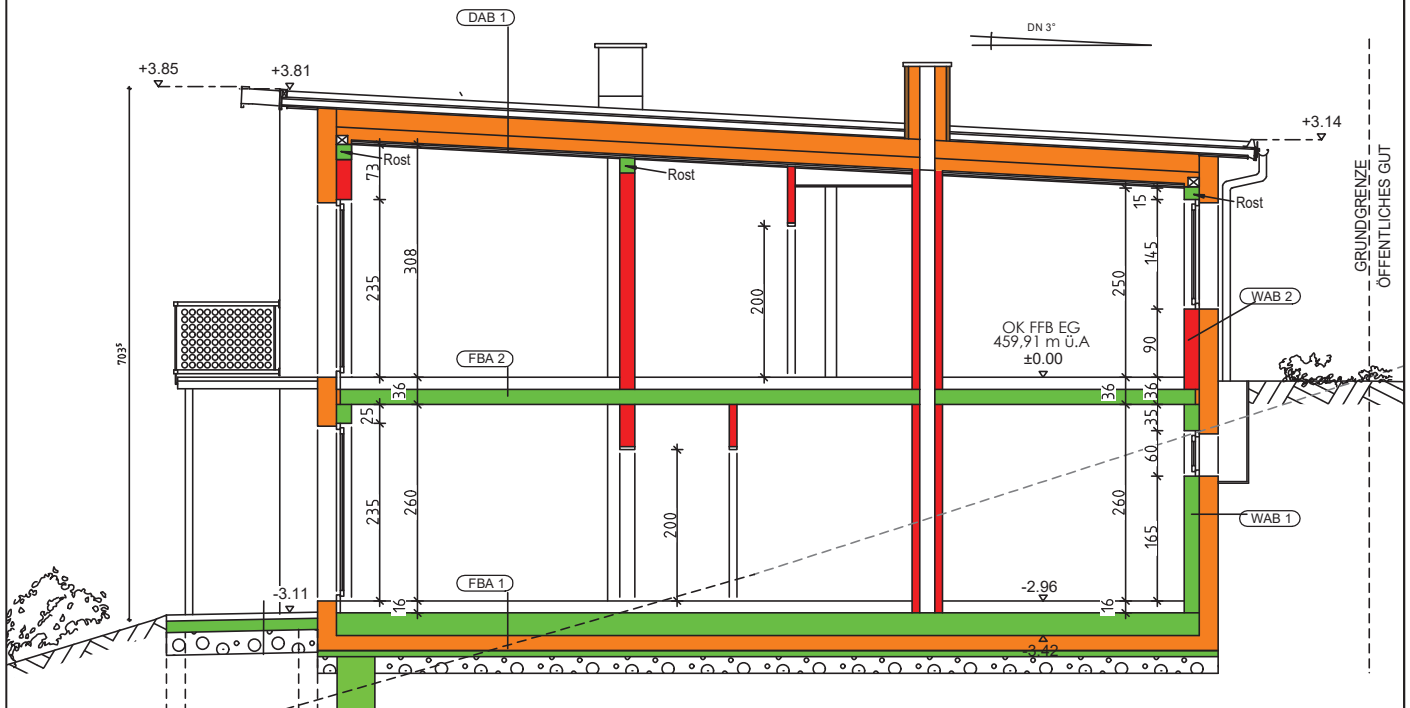
Vergabe	Wohninheit ON	m ² Grund	m ² WNF	Grundkosten	Baukosten	Finanzierungs- beitrag GESAMT	FIXPREIS exkl. USt.	voraussichtliche mtl. Miete inkl. Ust.	voraussichtliche mtl. BK inkl. Ust. exkl. Heizung & Warmwasser	voraussichtliche mtl. Belastung inkl. Ust. exkl. Heizung & Warmwasser
	RH 1 = 17	532,58	129,21	€ 38.733,40	€ 223.088,82	€ 53.733,40	€ 267.058,67	€ 362,67	€ 262,93	€ 625,60
	RH 2 = 18	453,98	129,21	€ 33.016,99	€ 223.088,82	€ 48.016,99	€ 261.227,93	€ 362,67	€ 262,93	€ 625,60
	RH 3 = 19	441,06	129,21	€ 32.077,35	€ 223.088,82	€ 47.077,35	€ 260.269,49	€ 362,67	€ 262,93	€ 625,60
	RH 4 = 20	403,35	129,21	€ 29.334,78	€ 223.088,82	€ 44.334,78	€ 257.472,07	€ 362,67	€ 262,93	€ 625,60
	RH 5 = 21	405,44	129,21	€ 29.486,78	€ 223.088,82	€ 44.486,78	€ 257.627,12	€ 362,67	€ 262,93	€ 625,60
	RH 6 = 22	406,54	129,21	€ 29.566,78	€ 223.088,82	€ 44.566,78	€ 257.708,72	€ 362,67	€ 262,93	€ 625,60
	RH 7 = 23	396,23	129,21	€ 28.816,96	€ 223.088,82	€ 43.816,96	€ 256.943,90	€ 362,67	€ 262,93	€ 625,60
	RH 8 = 24	381,82	129,21	€ 27.768,95	€ 223.088,82	€ 42.768,95	€ 255.874,93	€ 362,67	€ 262,93	€ 625,60
		3.421,00	1.033,68	€ 248.802,00	€ 1.784.710,57	€ 368.802,00	€ 2.074.182,82	€ 2.901,35	€ 2.103,45	€ 5.004,80

FIXPREIS gem. WGG (vorbehaltlich gesetzlicher Änderungen)
WIEN, am 23.11.2017

Kennzahl HWB (= Heizwärmebedarf) – 16,93 kWh/m²a, 0,50 f GEE



SÜDOSTEN



SCHNITT A-A DURCH HAUS 7

<h1>"REIHENHAUSSIEDLUNG ERTL XI"</h1>		 KIRCHBERG AM WAGRAM	
NEUBAU VON 8 REIHENHÄUSER	<h2>ANSICHT SCHNITT</h2>	M=1:100	Ertl, am 15.11.2017
Baumeister Ing. Erwin Hackl BauplanungsgesmbH. Hauptplatz 1 - 3355 Ertl		Planung-Baumanagement Tel. 07477/20102, Fax 20152 www.hackl-planung.at mail:bautechnik.hackl@aon.at	





NORDOSTEN

FFOK
±0,00m

FFOK
±0,00m

SÜDWESTEN

"REIHENHAUSSIEDLUNG ERTL XI"



NEUBAU VON
8 REIHENHÄUSER

ANSICHTEN

M=1:100

Ertl, am 15.11.2017

Baumeister
Ing. Erwin Hackl
BauplanungsgesmbH.
Hauptplatz 1 - 3355 Ertl



Planung-Baumanagement

Tel. 07477/20102, Fax 20152

www.hackl-planung.at

mail: bautechnik.hackl@aon.at

REIHENHAUSANLAGE ERTL XI - TOPOGRAFIE HAUS 1-8							
ART DER FLÄCHE	RAUMBEZEICHNUNG	LÄNGE (m)		BREITE (m)		TEILFLÄCHE	GESAMTFLÄCHE (m ²)
ERDGESCHOSS							
Wohnnutzfläche	Flur/Vorraum	+ 1,55	x	3,17	=	4,91	11,32
		+ 3,63	x	1,60	=	5,81	
		+ 0,60	x	1,00	=	0,60	
	Zimmer 1	3,30	x	3,38	=	11,15	10,88
		- 0,90	x	0,30	=	-0,27	
	Zimmer 2	4,30	x	3,38	=	14,53	14,53
	Bad	2,45	x	1,97	=	4,83	4,83
	WC	1,00	x	1,85	=	1,85	1,85
	Wohn-Essküche	3,75	x	4,65	=	17,44	31,52
		+ 3,95	x	3,55	=	14,02	
+ 0,60		x	0,22	=	0,13		
- 0,36		x	0,19	=	-0,07		
Abstellraum	2,42	x	0,90	=	2,17	2,17	
Summe Wohnnutzfläche ERDGESCHOSS							77,11
UNTERGESCHOSS							
Wohnnutzfläche	Flur	1,70	x	3,67	=	6,24	10,00
		+ 1,46	x	1,25	=	1,83	
		+ 0,30	x	1,00	=	0,30	
		+ 1,64	x	1,00	=	1,64	
	Bad	3,38	x	2,32	=	7,84	7,84
	WC	1,77	x	1,25	=	2,21	2,21
	Zimmer 1	3,85	x	3,55	=	13,67	13,54
		- 0,68	x	0,19	=	-0,13	
Zimmer 2	3,75	x	4,05	=	15,19	15,19	
Abst.	2,40	x	1,38	=	3,31	3,31	
Summe Wohnnutzfläche UNTERGESCHOSS							52,10
Summe Wohnnutzfläche GESAMT							129,21

Haus 1-8 ident, Wohnnutzfläche Gesamte Anlage	129,21 x 8	1.033,68
--	-------------------	-----------------

UNTERGESCHOSS HAUS 1-8 ident							
Nutzfläche	Keller	4,90	x	3,38	=	16,56	16,56
	Technik	2,70	x	3,38	=	9,13	9,13
Summe Nutzfläche UNTERGESCHOSS							25,69

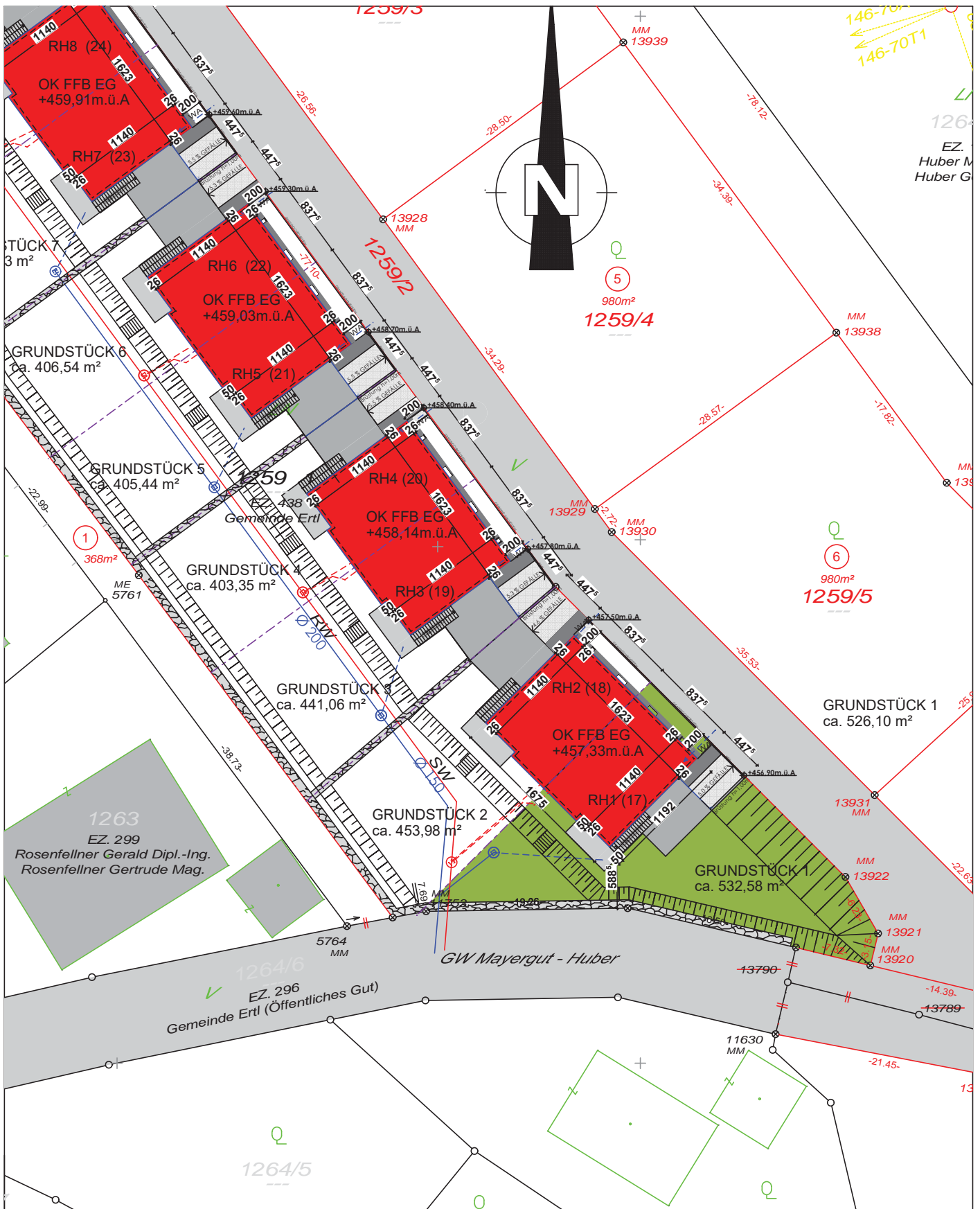
Terrasse UG	5,24 x	2,00 =	10,48
Balkon EG	3,95 x	1,85 =	7,31

**Die Reihenhaussiedlung in Ertl besteht aus 8 Wohneinheiten,
wobei die Wohneinheiten 1-8 identisch sind.**

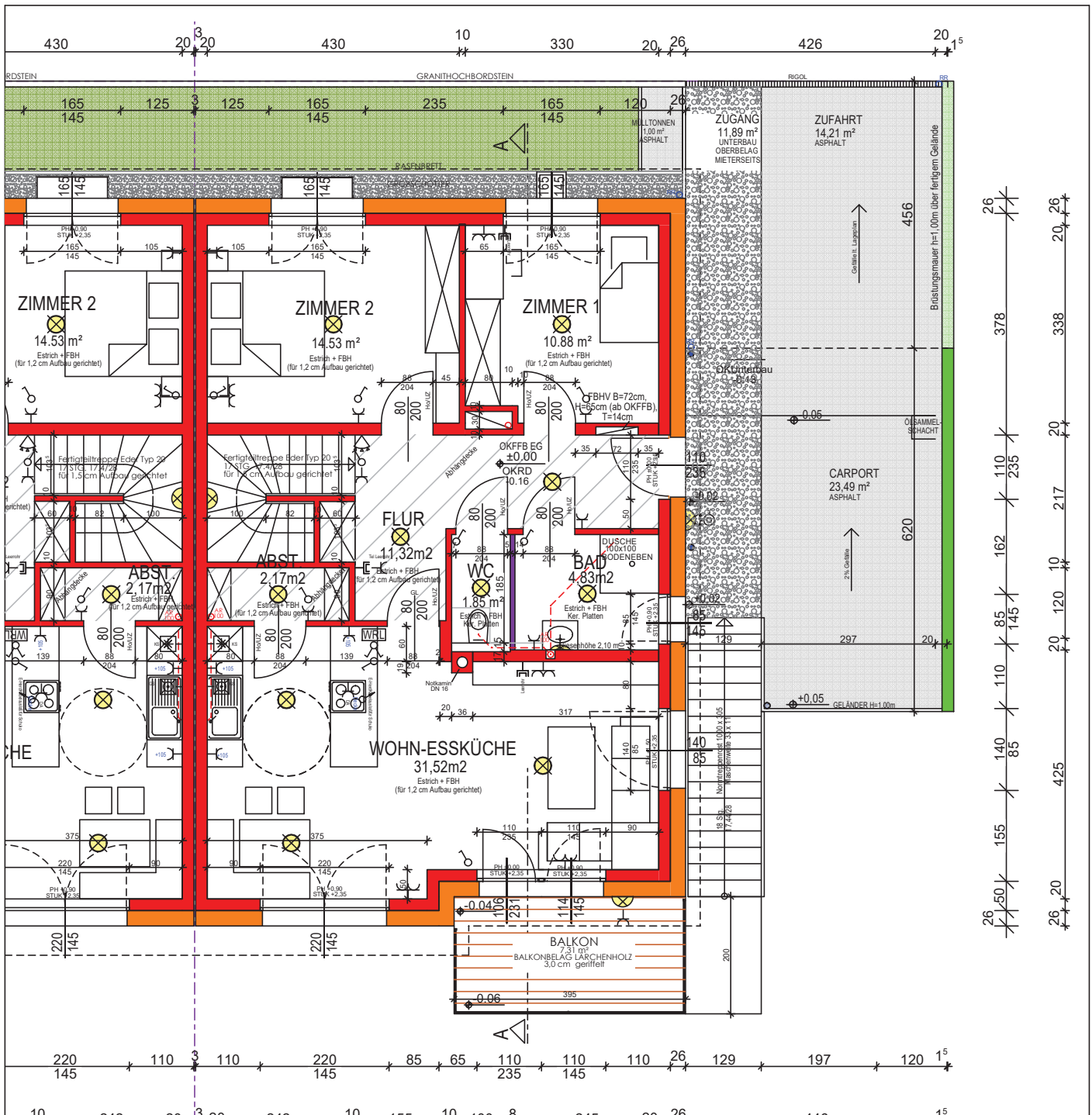
Carport							
Nutzfläche	Carport	5,93	x	4,26	=	25,26	25,26
		- 1,34	x	1,32	=	1,77	1,77
Summe Carportfläche							23,49

Gartenabstellraum	2,41 x 2,77 + 1,29 x 2,61	=	10,04	10,04
--------------------------	---------------------------	---	-------	-------

Grundstücksgrößen	Gartenfläche inkl. Terrasse	Grundstücksfläche
HAUS 1	376,94	532,58
HAUS 2	305,65	453,98
HAUS 3	292,73	441,06
HAUS 4	255,02	403,35
HAUS 5	257,11	405,44
HAUS 6	258,21	406,54
HAUS 7	247,90	396,23
HAUS 8	233,49	381,82



<h1>"REIHENHAUSSIEDLUNG ERTL XI"</h1>			 KIRCHBERG AM WAGRAM
NEUBAU VON 8 REIHENHÄUSER	<h2>LAGEPLAN HAUS 1</h2>	M=1:500	Ertl, am 15.11.2017
Baumeister Ing. Erwin Hackl BauplanungsgesmbH. Hauptplatz 1 - 3355 Ertl			Planung-Baumanagement Tel. 07477/20102, Fax 20152 www.hackl-planung.at mail:bautechnik.hackl@aon.at



LEGENDE:

- | | | | | | |
|--|----------------------|--|----------------------------------|--|----------------------------|
| | Ausschalter einpolig | | Schuko Steckdose 2-fach | | SAT- bzw. TV-Anschlussdose |
| | Wechselschalter | | Schuko Steckdose mit Klappdeckel | | Telefondose |
| | Kreuzschalter | | Schuko Steckdose schaltbar | | EDV-Anschlussdose |
| | Serienschalter | | Verteiler | | Videosprechanlage |
| | Taster | | Raumthermostat | | E-Auslass 230 V |
| | Bewegungsmelder | | Deckenlichtauslass | | E-Auslass 400 V |
| | Schuko Steckdose | | Wandlichtauslass | | |

"REIHENHAUSSIEDLUNG ERTL XI"



NEUBAU VON
8 REIHENHÄUSER

ERDGESCHOSS HAUS 1

M=1:100

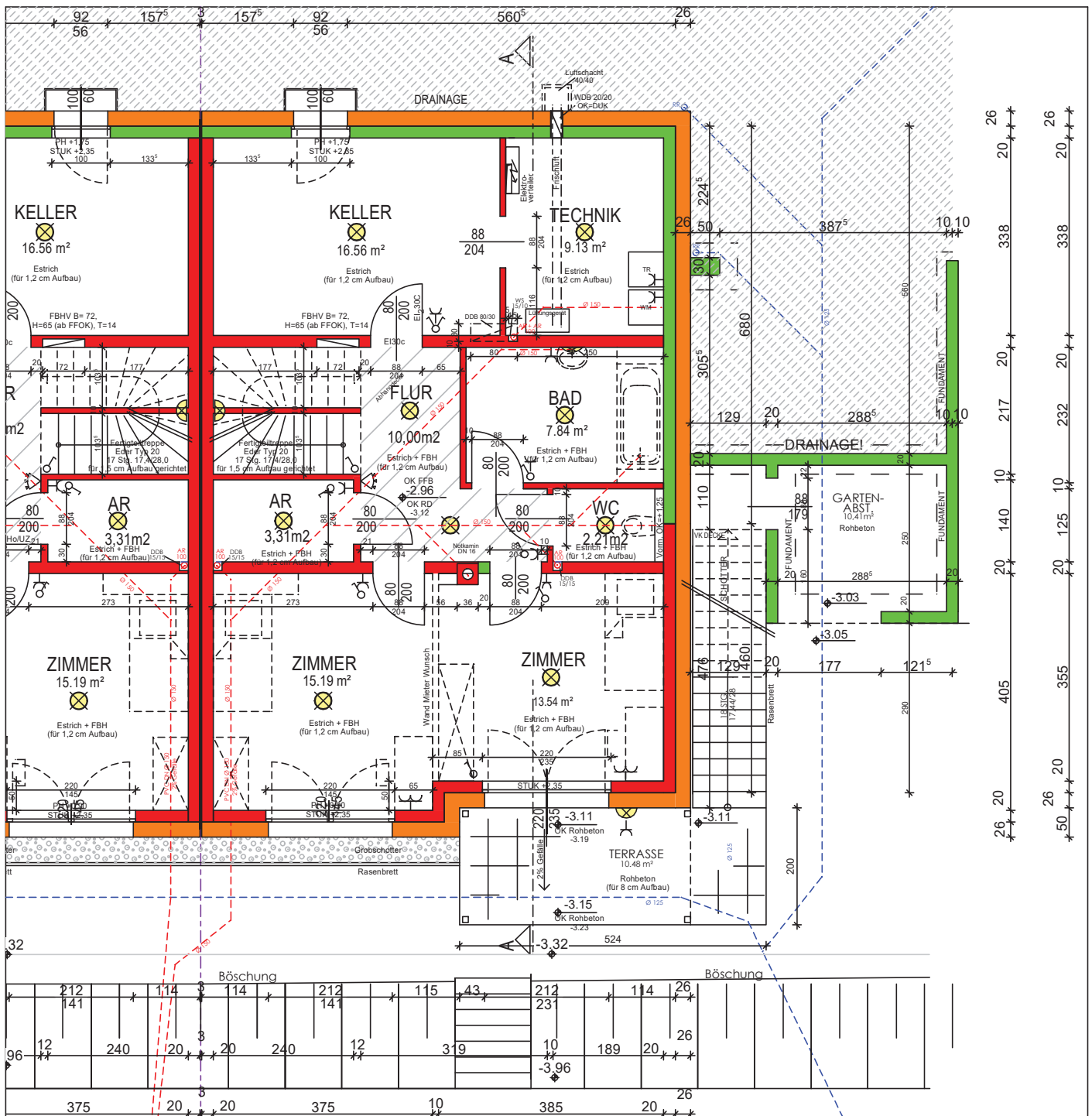
Ertl, am 15.11.2017

Baumeister
Ing. Erwin Hackl
BauplanungsgesmbH.
Hauptplatz 1 - 3355 Ertl



Planung-Baumanagement

Tel. 07477/20102, Fax 20152
www.hackl-planung.at
mail:bautechnik.hackl@aon.at



LEGENDE:

- | | | | | | |
|--|----------------------|--|---------------------------------|--|----------------------------|
| | Ausschalter einpolig | | Schukosteckdose 2-fach | | SAT- bzw. TV-Anschlussdose |
| | Wechselschalter | | Schukosteckdose mit Klappdeckel | | Telefondose |
| | Kreuzschalter | | Schukosteckdose schaltbar | | EDV-Anschlussdose |
| | Serienschalter | | Verteiler | | Videosprechanlage |
| | Taster | | Raumthermostat | | E-Auslass 230 V |
| | Bewegungsmelder | | Deckenlichtauslass | | E-Auslass 400 V |
| | Schukosteckdose | | Wandlichtauslass | | |

"REIHENHAUSSIEDLUNG ERTL XI"



NEUBAU VON
8 REIHENHÄUSER

UNTERGESCHOSS HAUS 1

M=1:100

Ertl, am 15.11.2017

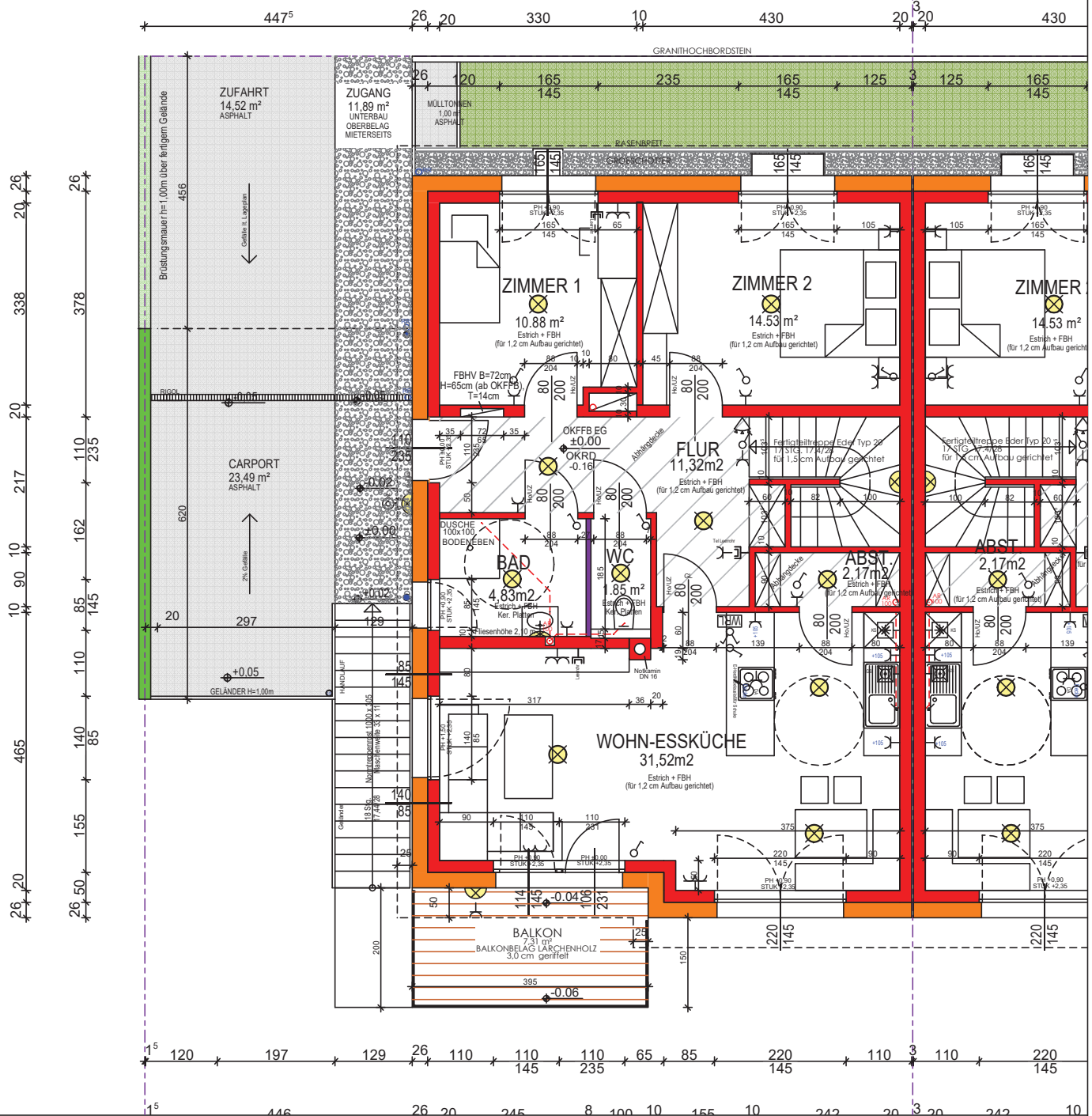
Baumeister
Ing. Erwin Hackl
BauplanungsgesmbH.
Hauptplatz 1 - 3355 Ertl



Planung-Baumanagement
Tel. 07477/20102, Fax 20152
www.hackl-planung.at
mail:bautechnik.hackl@aon.at



<h1>"REIHENHAUSSIEDLUNG ERTL XI"</h1>			 KIRCHBERG AM WAGRAM
NEUBAU VON 8 REIHENHÄUSER	<h2>LAGEPLAN HAUS 2</h2>	M=1:500	
Baumeister Ing. Erwin Hackl BauplanungsgesmbH. Hauptplatz 1 - 3355 Ertl			Ertl, am 15.11.2017
			Planung-Baumanagement Tel. 07477/20102, Fax 20152 www.hackl-planung.at mail:bautechnik.hackl@aon.at



LEGENDE:

- | | | | | | |
|--|----------------------|--|---------------------------------|--|----------------------------|
| | Ausschalter einpolig | | Schukosteckdose 2-fach | | SAT- bzw. TV-Anschlussdose |
| | Wechselschalter | | Schukosteckdose mit Klappdeckel | | Telefondose |
| | Kreuzschalter | | Schukosteckdose schaltbar | | EDV-Anschlussdose |
| | Serienschalter | | Verteiler | | Videosprechanlage |
| | Taster | | Raumthermostat | | E-Auslass 230 V |
| | Bewegungsmelder | | Deckenlichtauslass | | E-Auslass 400 V |
| | Schukosteckdose | | Wandlichtauslass | | |

"REIHENHAUSSIEDLUNG ERTL XI"



NEUBAU VON
8 REIHENHÄUSER

ERDGESCHOSS HAUS 2

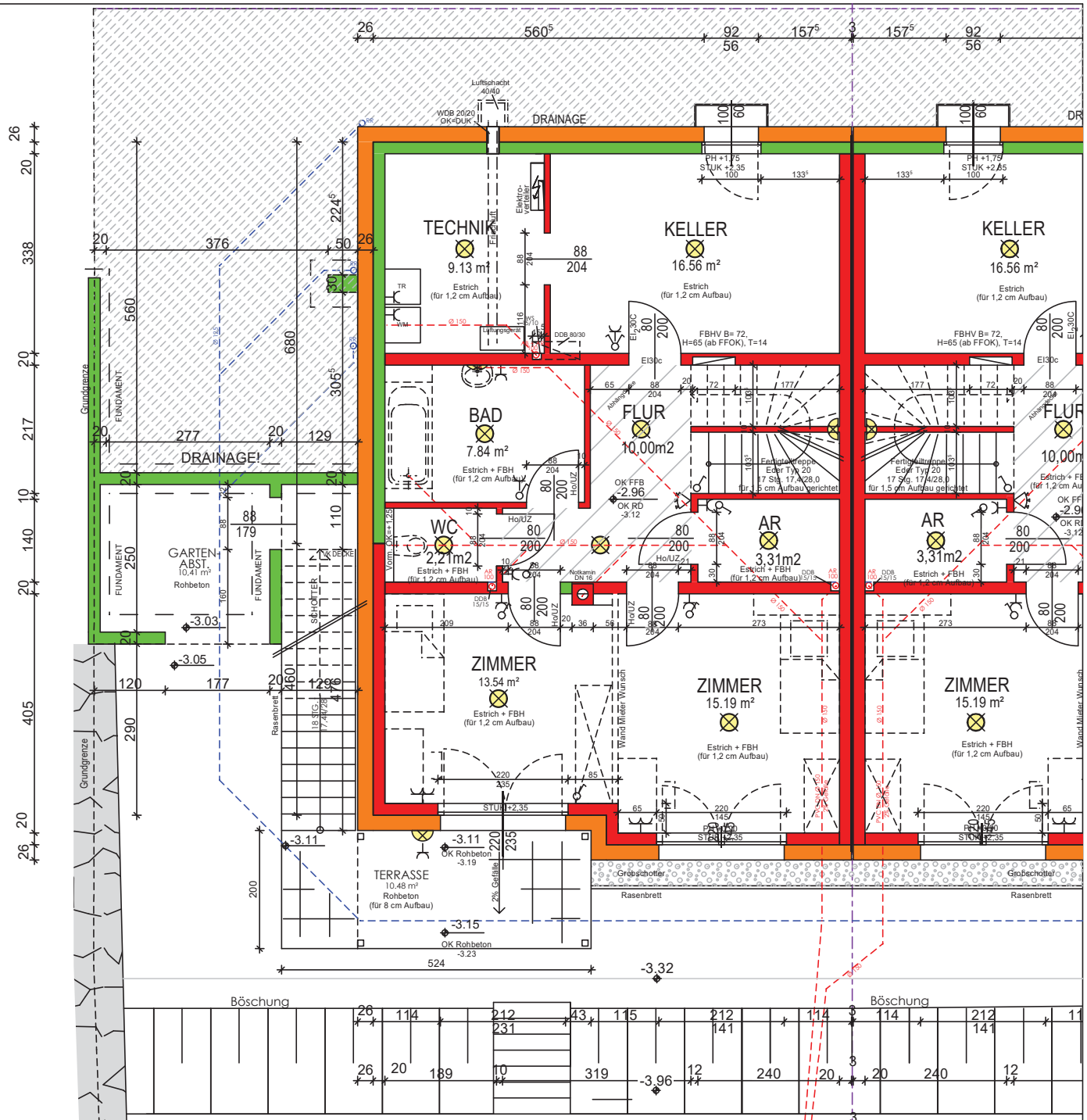
M=1:100

Ertl, am 15.11.2017

Baumeister
Ing. Erwin Hackl
BauplanungsgesmbH.
Hauptplatz 1 - 3355 Ertl



Planung-Baumanagement
Tel. 07477/20102, Fax 20152
www.hackl-planung.at
mail:bautechnik.hackl@aon.at



LEGENDE:

- | | | | | | |
|--|----------------------|--|----------------------------------|--|----------------------------|
| | Ausschalter einpolig | | Schuko Steckdose 2-fach | | SAT- bzw. TV-Anschlussdose |
| | Wechselschalter | | Schuko Steckdose mit Klappdeckel | | Telefondose |
| | Kreuzschalter | | Schuko Steckdose schaltbar | | EDV-Anschlussdose |
| | Serienschalter | | Verteiler | | Videosprechanlage |
| | Taster | | Raumthermostat | | E-Auslass 230 V |
| | Bewegungsmelder | | Deckenlichtauslass | | E-Auslass 400 V |
| | Schuko Steckdose | | Wandlichtauslass | | |

"REIHENHAUSSIEDLUNG ERTL XI"



NEUBAU VON
8 REIHENHÄUSER

**UNTERGESCHOSS
HAUS 2**

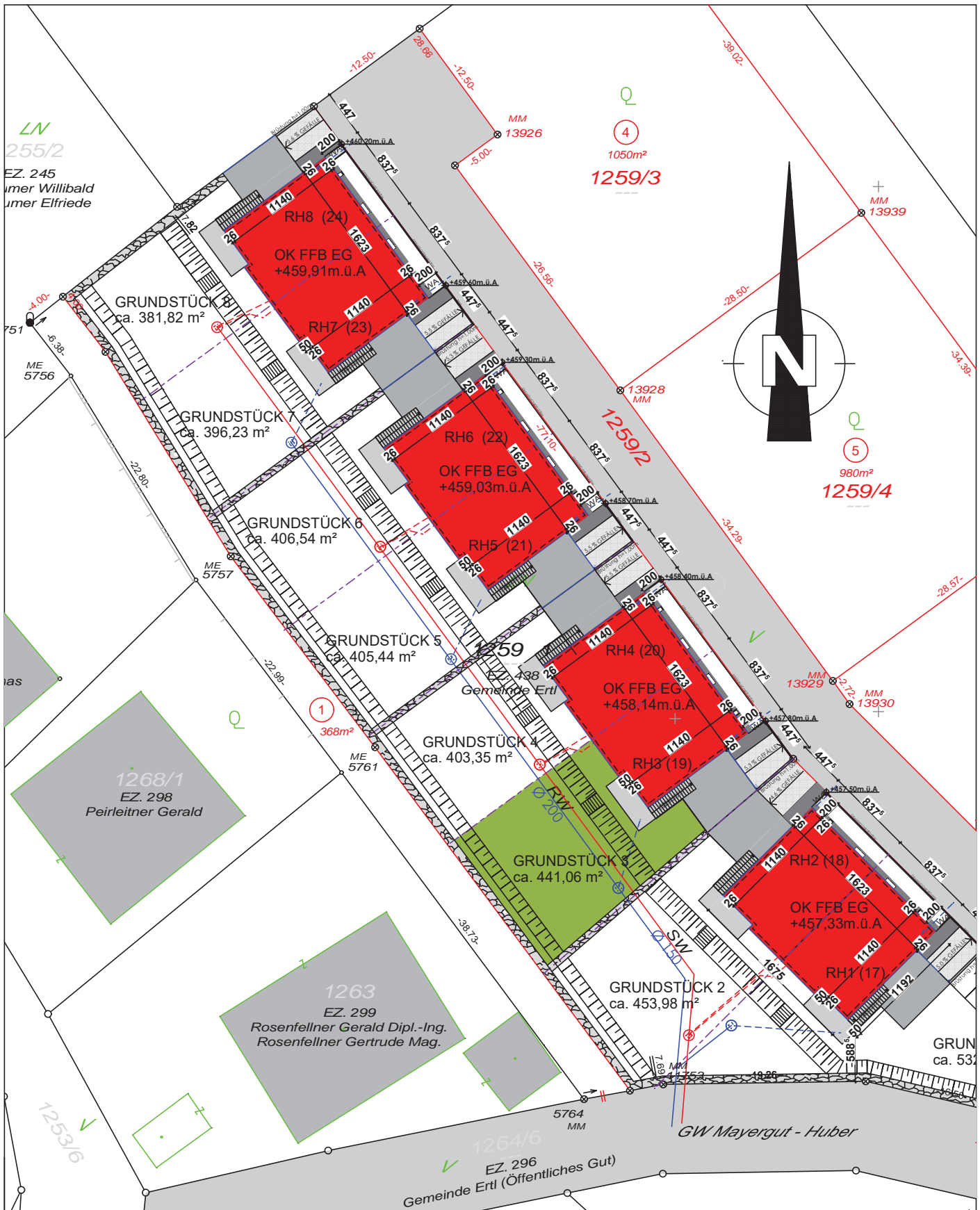
M=1:100

Ertl, am 15.11.2017

Baumeister
Ing. Erwin Hackl
BauplanungsgesmbH.
Hauptplatz 1 - 3355 Ertl



Planung-Baumanagement
Tel. 07477/20102, Fax 20152
www.hackl-planung.at
mail:bautechnik.hackl@aon.at



"REIHENHAUSSIEDLUNG ERTL XI"



NEUBAU VON
8 REIHENHÄUSER

LAGEPLAN HAUS 3

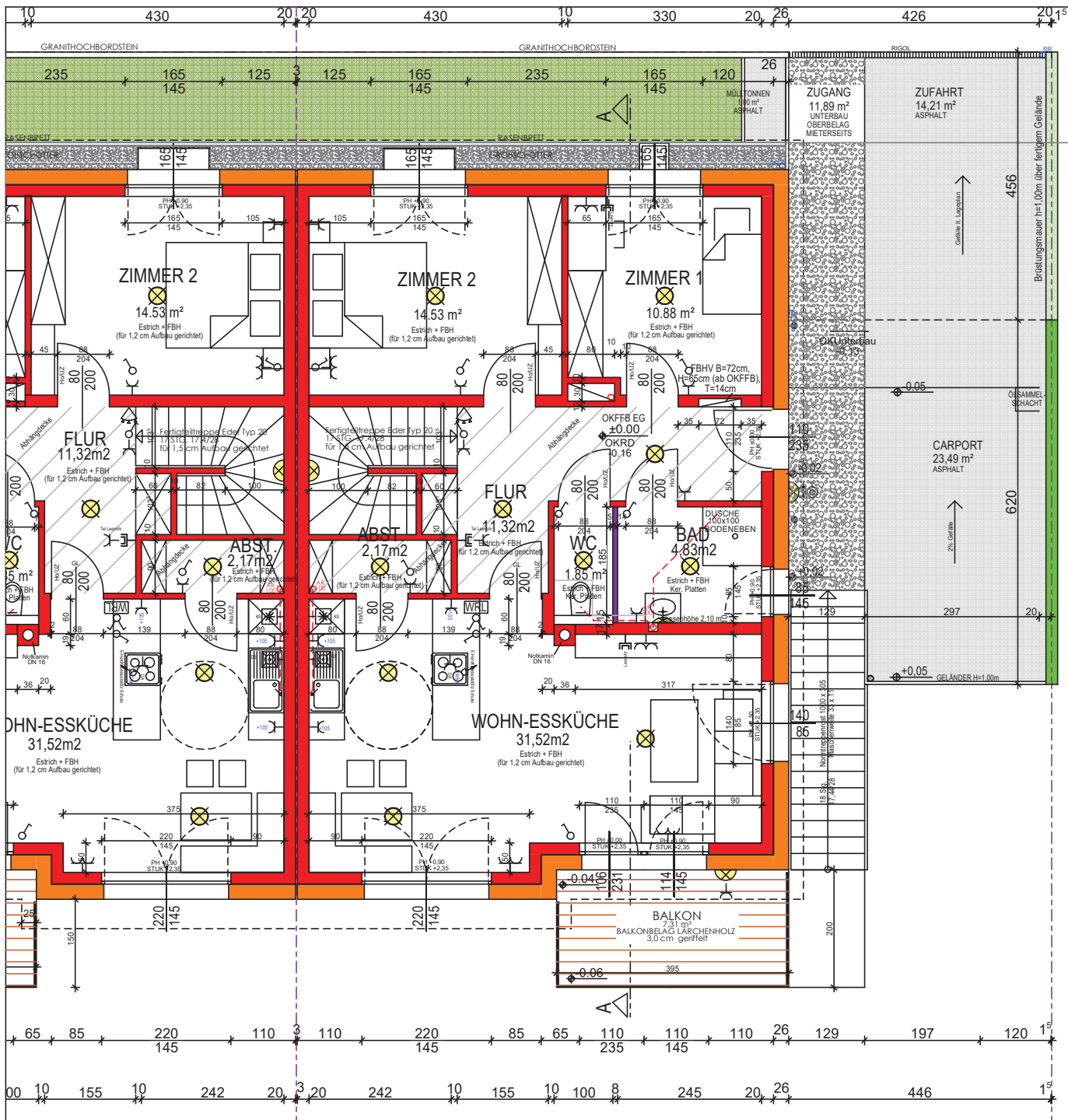
M=1:500

Ertl, am 15.11.2017

Baumeister
Ing. Erwin Hackl
BauplanungsgesmbH.
Hauptplatz 1 - 3355 Ertl



Planung-Baumanagement
Tel. 07477/20102, Fax 20152
www.hackl-planung.at
mail:bautechnik.hackl@aon.at



LEGENDE:

- | | | | | | |
|--|----------------------|--|---------------------------------|--|----------------------------|
| | Ausschalter einpolig | | Schukosteckdose 2-fach | | SAT- bzw. TV-Anschlussdose |
| | Wechselschalter | | Schukosteckdose mit Klappdeckel | | Telefondose |
| | Kreuzschalter | | Schukosteckdose schaltbar | | EDV-Anschlussdose |
| | Serienschalter | | Verteiler | | Videosprechanlage |
| | Taster | | Raumthermostat | | E-Auslass 230 V |
| | Bewegungsmelder | | Deckenlichtauslass | | E-Auslass 400 V |
| | Schukosteckdose | | Wandlichtauslass | | |

"REIHENHAUSSIEDLUNG ERTL XI"



NEUBAU VON
8 REIHENHÄUSER

**ERDGESCHOSS
HAUS 3**

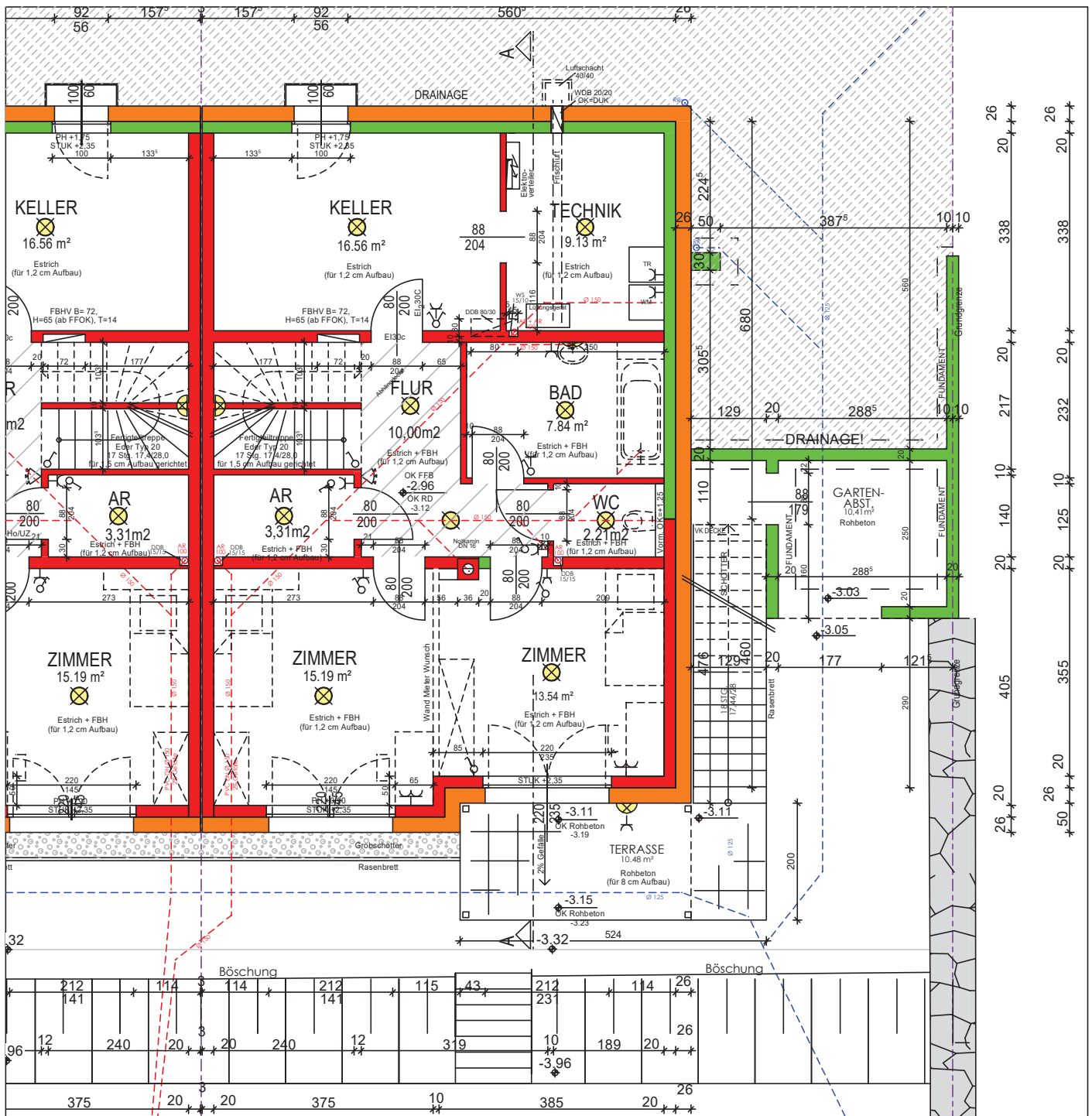
M=1:100

Ertl, am 15.11.2017

Baumeister
Ing. Erwin Hackl
BauplanungsgesmbH.
Hauptplatz 1 - 3355 Ertl



Planung-Baumanagement
Tel. 07477/20102, Fax 20152
www.hackl-planung.at
mail:bautechnik.hackl@aon.at



LEGENDE:

- | | | | | | |
|--|----------------------|--|---------------------------------|--|----------------------------|
| | Ausschalter einpolig | | Schukosteckdose 2-fach | | SAT- bzw. TV-Anschlussdose |
| | Wechselschalter | | Schukosteckdose mit Klappdeckel | | Telefondose |
| | Kreuzschalter | | Schukosteckdose schaltbar | | EDV-Anschlussdose |
| | Serienschalter | | Verteiler | | Videosprechanlage |
| | Taster | | Raumthermostat | | E-Auslass 230 V |
| | Bewegungsmelder | | Deckenlichtauslass | | E-Auslass 400 V |
| | Schukosteckdose | | Wandlichtauslass | | |

"REIHENHAUSSIEDLUNG ERTL XI"



NEUBAU VON
8 REIHENHÄUSER

UNTERGESCHOSS HAUS 3

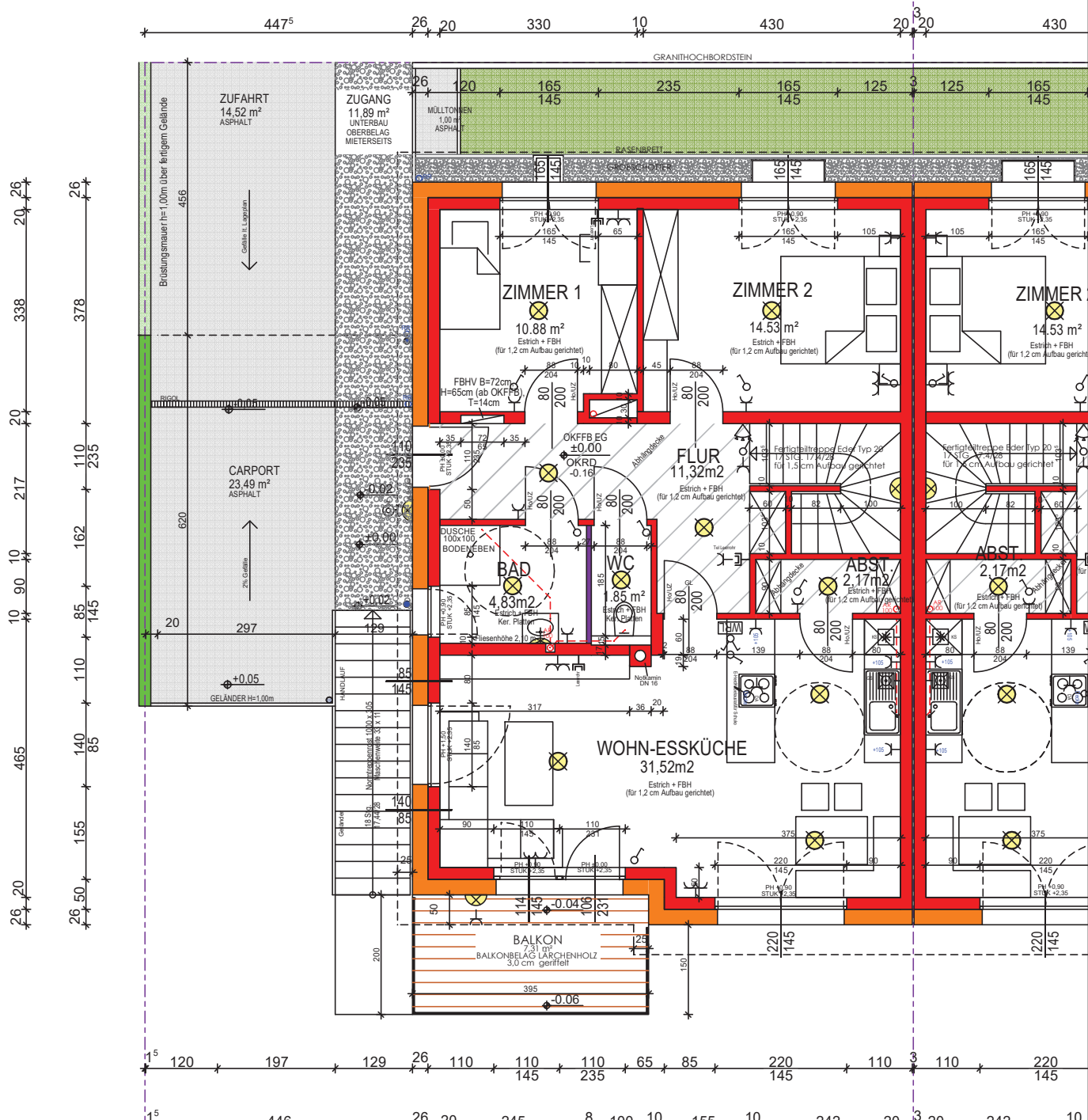
M=1:100

Ertl, am 15.11.2017

Baumeister
Ing. Erwin Hackl
BauplanungsgesmbH.
Hauptplatz 1 - 3355 Ertl



Planung-Baumanagement
Tel. 07477/20102, Fax 20152
www.hackl-planung.at
mail:bautechnik.hackl@aon.at



LEGENDE:

- | | | | | | |
|--|----------------------|--|---------------------------------|--|----------------------------|
| | Ausschalter einpolig | | Schukosteckdose 2-fach | | SAT- bzw. TV-Anschlussdose |
| | Wechselschalter | | Schukosteckdose mit Klappdeckel | | Telefondose |
| | Kreuzschalter | | Schukosteckdose schaltbar | | EDV-Anschlussdose |
| | Serienschalter | | Verteiler | | Videosprechanlage |
| | Taster | | Raumthermostat | | E-Auslass 230 V |
| | Bewegungsmelder | | Deckenlichtauslass | | E-Auslass 400 V |
| | Schukosteckdose | | Wandlichtauslass | | |

"REIHENHAUSSIEDLUNG ERTL XI"



NEUBAU VON
8 REIHENHÄUSER

ERDGESCHOSS HAUS 4

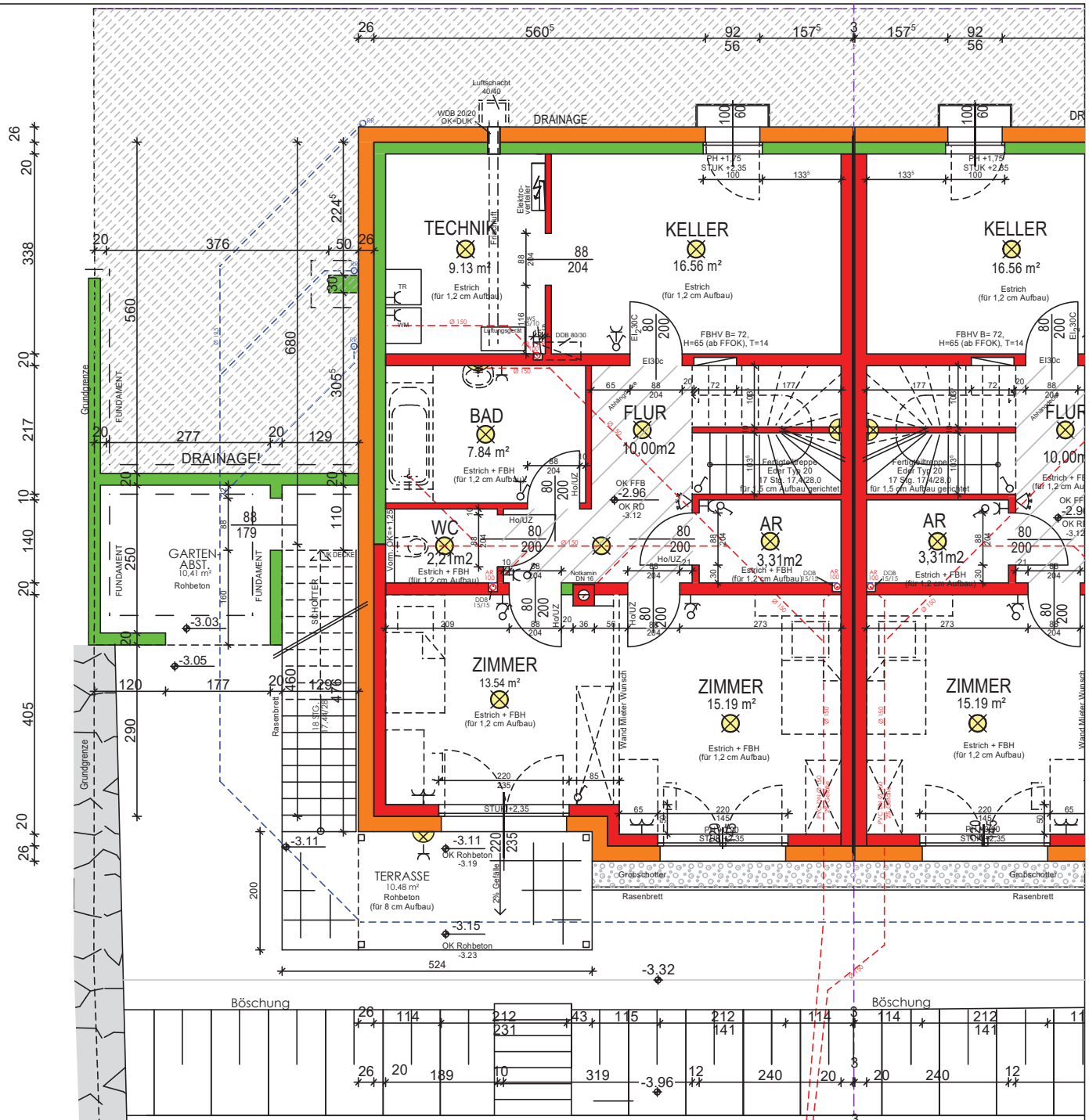
M=1:100

Ertl, am 15.11.2017

Baumeister
Ing. Erwin Hackl
BauplanungsgesmbH.
Hauptplatz 1 - 3355 Ertl



Planung-Baumanagement
Tel. 07477/20102, Fax 20152
www.hackl-planung.at
mail:bautechnik.hackl@aon.at



LEGENDE:

- | | | | | | |
|--|----------------------|--|----------------------------------|--|----------------------------|
| | Ausschalter einpolig | | Schuko Steckdose 2-fach | | SAT- bzw. TV-Anschlussdose |
| | Wechselschalter | | Schuko Steckdose mit Klappdeckel | | Telefondose |
| | Kreuzschalter | | Schuko Steckdose schaltbar | | EDV-Anschlussdose |
| | Serienschalter | | Verteiler | | Videosprechanlage |
| | Taster | | Raumthermostat | | E-Auslass 230 V |
| | Bewegungsmelder | | Deckenlichtauslass | | E-Auslass 400 V |
| | Schuko Steckdose | | Wandlichtauslass | | |

"REIHENHAUSSIEDLUNG ERTL XI"



NEUBAU VON
8 REIHENHÄUSER

**UNTERGESCHOSS
HAUS 4**

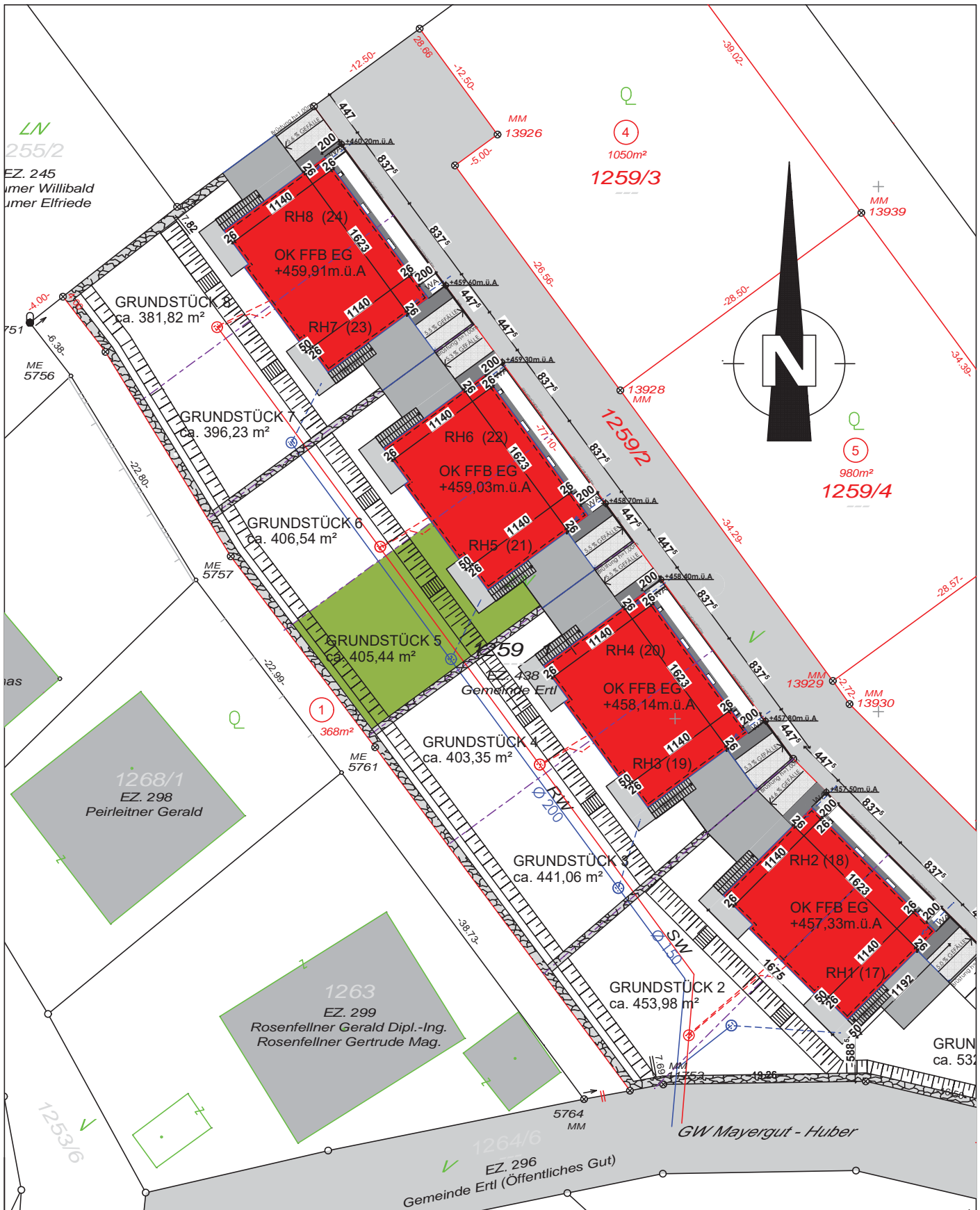
M=1:100

Ertl, am 15.11.2017

Baumeister
Ing. Erwin Hackl
BauplanungsgesmbH.
Hauptplatz 1 - 3355 Ertl



Planung-Baumanagement
Tel. 07477/20102, Fax 20152
www.hackl-planung.at
mail:bautechnik.hackl@aon.at



"REIHENHAUSSIEDLUNG ERTL XI"



NEUBAU VON
8 REIHENHÄUSER

LAGEPLAN HAUS 5

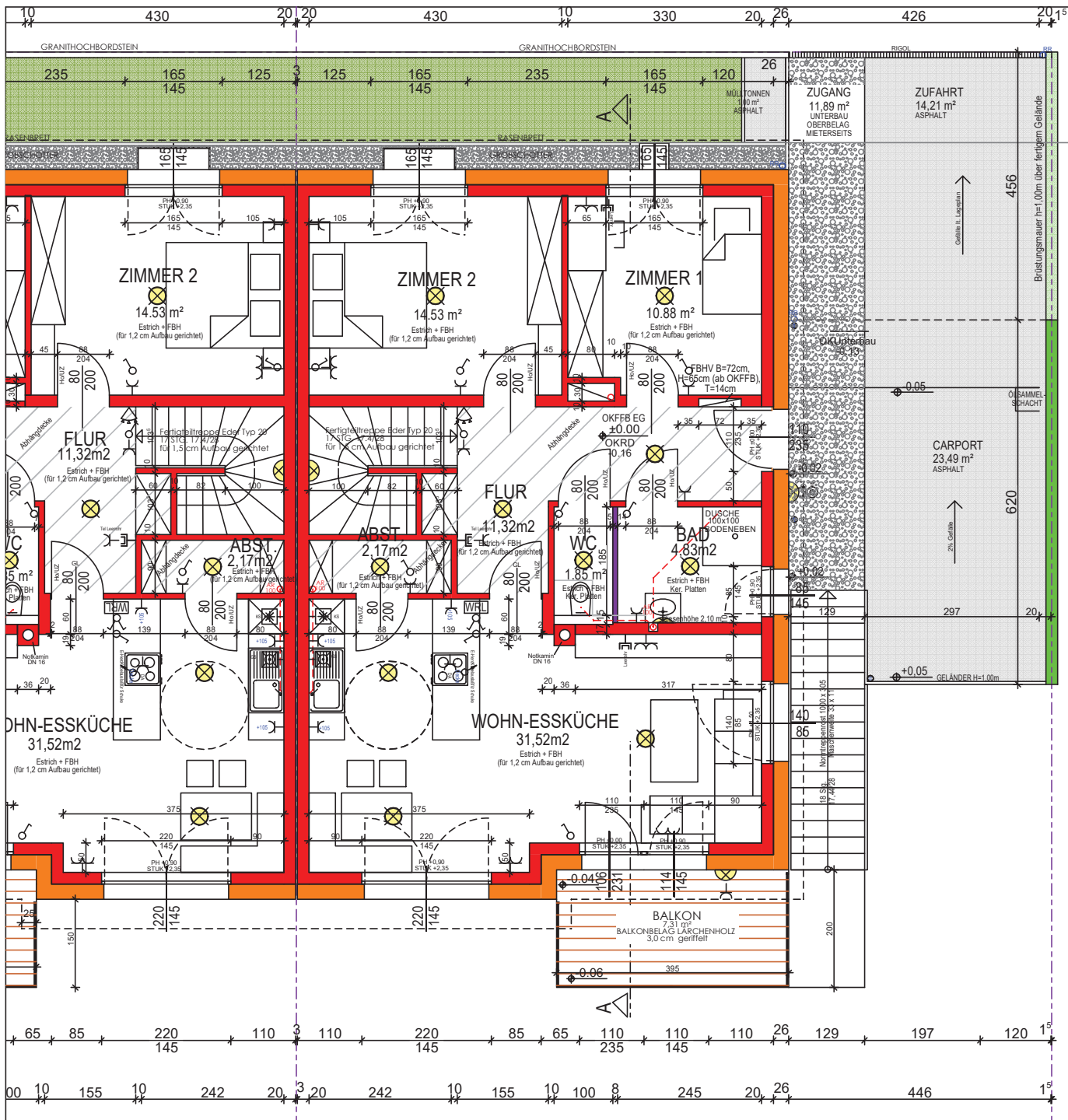
M=1:500

Ertl, am 15.11.2017

Baumeister
Ing. Erwin Hackl
BauplanungsgesmbH.
Hauptplatz 1 - 3355 Ertl



Planung-Baumanagement
Tel. 07477/20102, Fax 20152
www.hackl-planung.at
mail:bautechnik.hackl@aon.at



LEGENDE:

- | | | | | | |
|--|----------------------|--|---------------------------------|--|----------------------------|
| | Ausschalter einpolig | | Schukosteckdose 2-fach | | SAT- bzw. TV-Anschlussdose |
| | Wechselschalter | | Schukosteckdose mit Klappdeckel | | Telefondose |
| | Kreuzschalter | | Schukosteckdose schaltbar | | EDV-Anschlussdose |
| | Serienschalter | | Verteiler | | Videosprechanlage |
| | Taster | | Raumthermostat | | E-Auslass 230 V |
| | Bewegungsmelder | | Deckenlichtauslass | | E-Auslass 400 V |
| | Schukosteckdose | | Wandlichtauslass | | |

"REIHENHAUSSIEDLUNG ERTL XI"



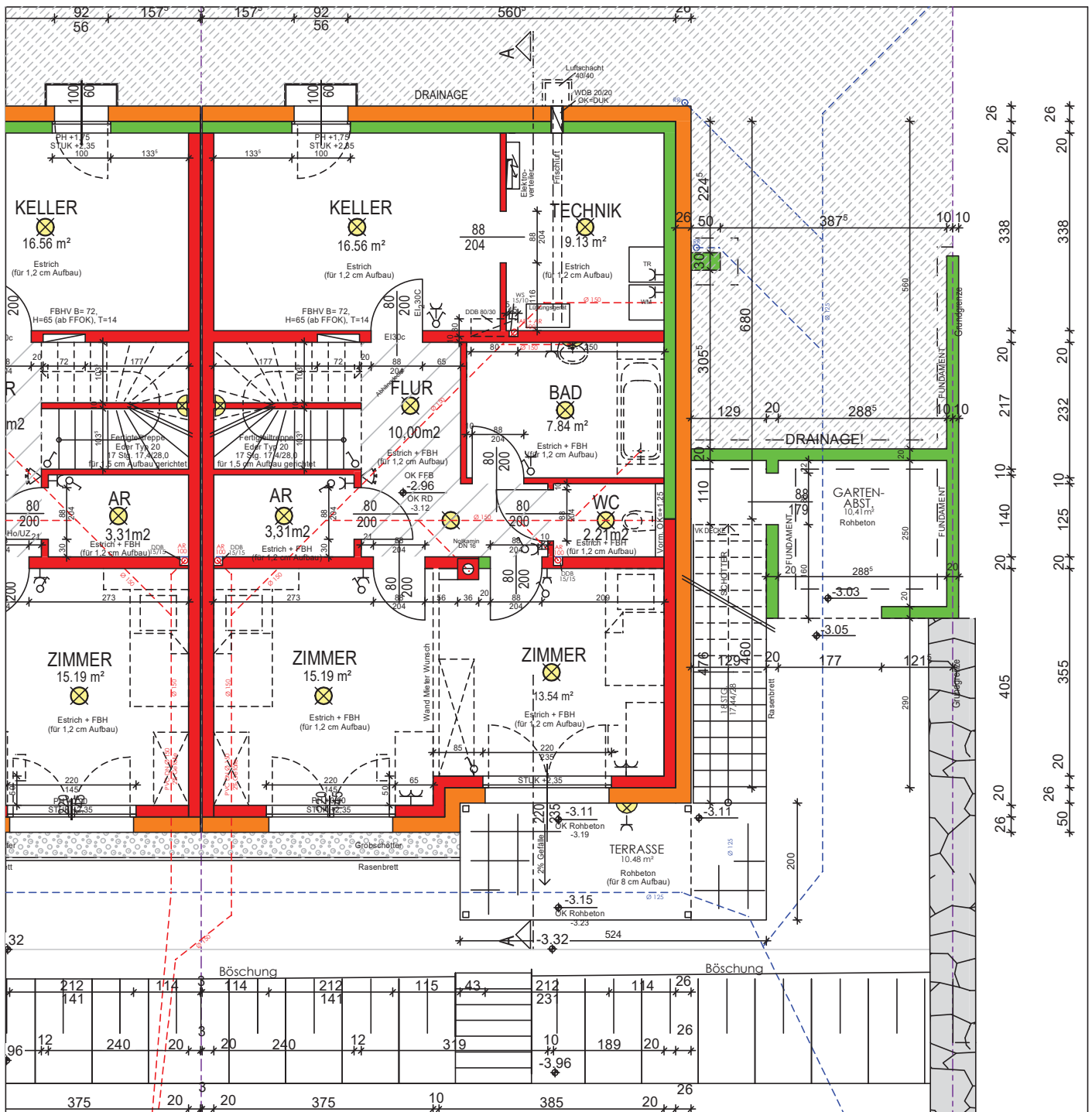
NEUBAU VON 8 REIHENHÄUSER **ERDGESCHOSS HAUS 5** M=1:100

Ertl, am 15.11.2017

Baumeister
Ing. Erwin Hackl
BauplanungsgesmbH.
 Hauptplatz 1 - 3355 Ertl



Planung-Baumanagement
 Tel. 07477/20102, Fax 20152
 www.hackl-planung.at
 mail:bautechnik.hackl@aon.at



LEGENDE:

- | | | | | | |
|--|----------------------|--|---------------------------------|--|----------------------------|
| | Ausschalter einpolig | | Schukosteckdose 2-fach | | SAT- bzw. TV-Anschlussdose |
| | Wechselschalter | | Schukosteckdose mit Klappdeckel | | Telefondose |
| | Kreuzschalter | | Schukosteckdose schaltbar | | EDV-Anschlussdose |
| | Serienschalter | | Verteiler | | Videosprechanlage |
| | Taster | | Raumthermostat | | E-Auslass 230 V |
| | Bewegungsmelder | | Deckenlichtauslass | | E-Auslass 400 V |
| | Schukosteckdose | | Wandlichtauslass | | |

"REIHENHAUSSIEDLUNG ERTL XI"



NEUBAU VON
8 REIHENHÄUSER

UNTERGESCHOSS HAUS 5

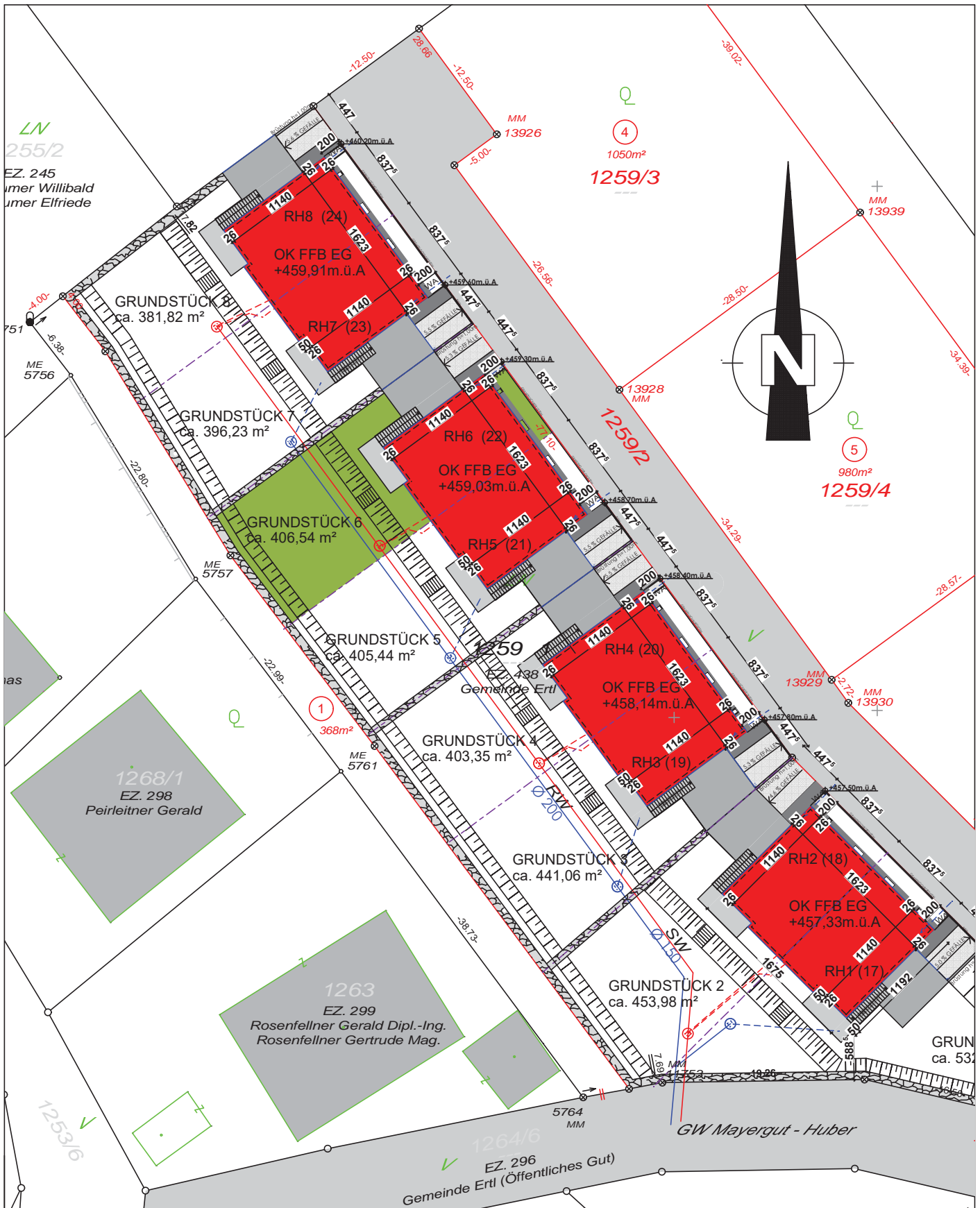
M=1:100

Ertl, am 15.11.2017

Baumeister
Ing. Erwin Hackl
BauplanungsgesmbH.
Hauptplatz 1 - 3355 Ertl



Planung-Baumanagement
Tel. 07477/20102, Fax 20152
www.hackl-planung.at
mail:bautechnik.hackl@aon.at



"REIHENHAUSSIEDLUNG ERTL XI"



NEUBAU VON
8 REIHENHÄUSER

LAGEPLAN HAUS 6

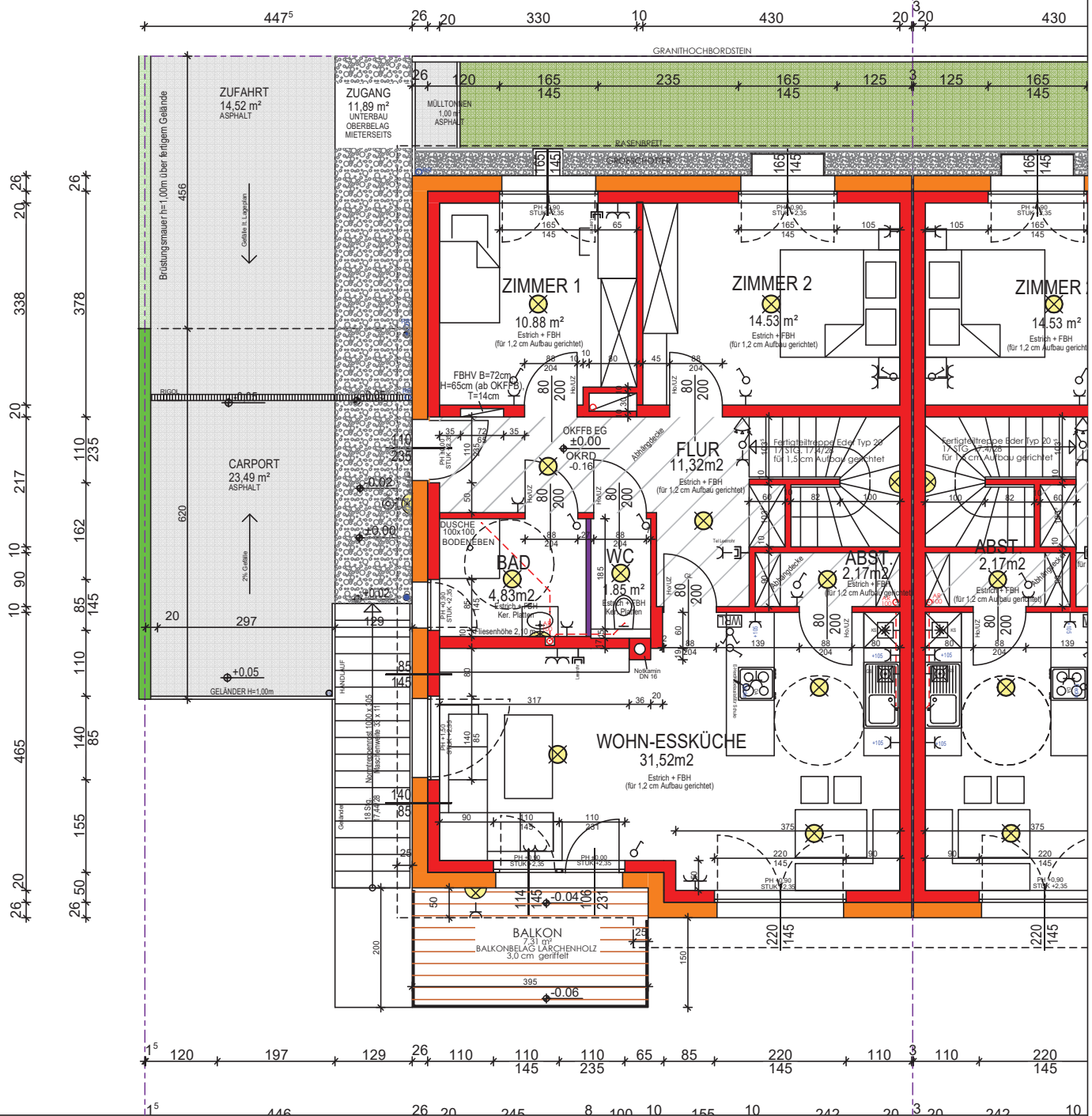
M=1:500

Ertl, am 15.11.2017

Baumeister
Ing. Erwin Hackl
BauplanungsgesmbH.
Hauptplatz 1 - 3355 Ertl



Planung-Baumanagement
Tel. 07477/20102, Fax 20152
www.hackl-planung.at
mail:bautechnik.hackl@aon.at



LEGENDE:

- | | | | | | |
|--|----------------------|--|----------------------------------|--|----------------------------|
| | Ausschalter einpolig | | Schuko Steckdose 2-fach | | SAT- bzw. TV-Anschlussdose |
| | Wechselschalter | | Schuko Steckdose mit Klappdeckel | | Telefondose |
| | Kreuzschalter | | Schuko Steckdose schaltbar | | EDV-Anschlussdose |
| | Serienschalter | | Verteiler | | Videosprechanlage |
| | Taster | | Raumthermostat | | E-Auslass 230 V |
| | Bewegungsmelder | | Deckenlichtauslass | | E-Auslass 400 V |
| | Schuko Steckdose | | Wandlichtauslass | | |

"REIHENHAUSSIEDLUNG ERTL XI"



NEUBAU VON
8 REIHENHÄUSER

**ERDGESCHOSS
HAUS 6**

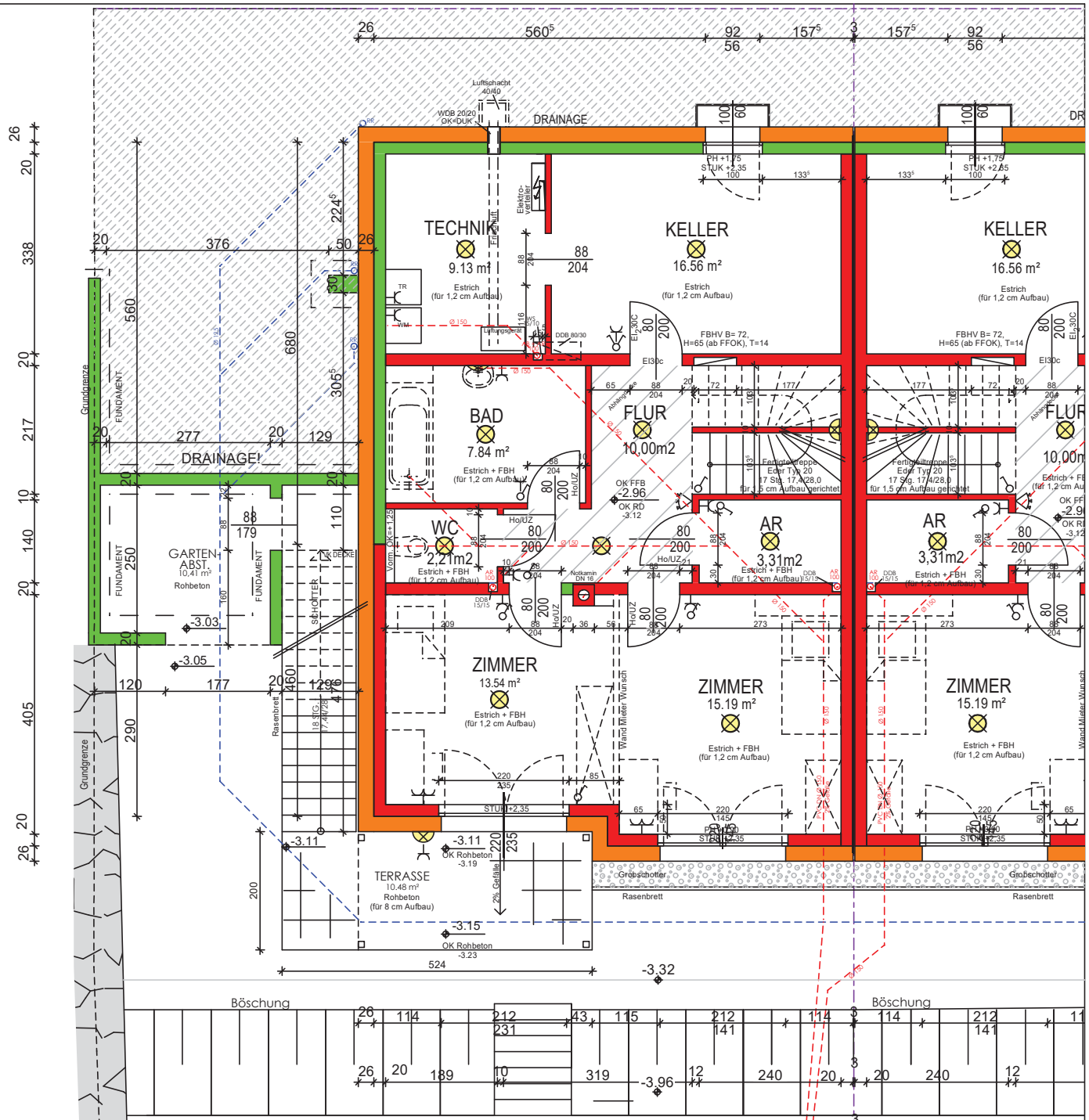
M=1:100

Ertl, am 15.11.2017

Baumeister
Ing. Erwin Hackl
BauplanungsgesmbH.
Hauptplatz 1 - 3355 Ertl



Planung-Baumanagement
Tel. 07477/20102, Fax 20152
www.hackl-planung.at
mail:bautechnik.hackl@aon.at



LEGENDE:

- | | | | | | |
|--|----------------------|--|----------------------------------|--|----------------------------|
| | Ausschalter einpolig | | Schuko Steckdose 2-fach | | SAT- bzw. TV-Anschlussdose |
| | Wechselschalter | | Schuko Steckdose mit Klappdeckel | | Telefondose |
| | Kreuzschalter | | Schuko Steckdose schaltbar | | EDV-Anschlussdose |
| | Serienschalter | | Verteiler | | Videosprechanlage |
| | Taster | | Raumthermostat | | E-Auslass 230 V |
| | Bewegungsmelder | | Deckenlichtauslass | | E-Auslass 400 V |
| | Schuko Steckdose | | Wandlichtauslass | | |

"REIHENHAUSSIEDLUNG ERTL XI"



NEUBAU VON
8 REIHENHÄUSER

**UNTERGESCHOSS
HAUS 6**

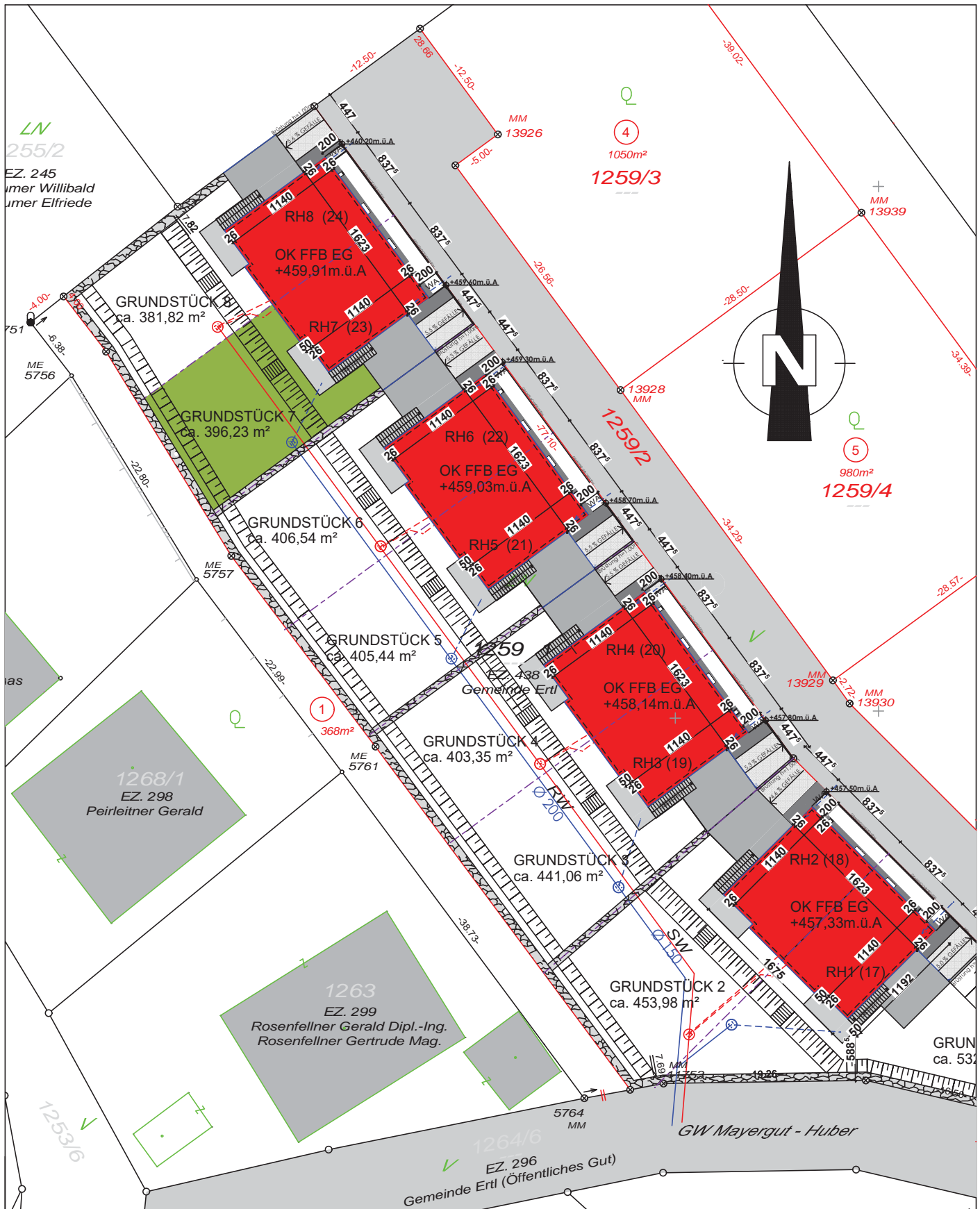
M=1:100

Ertl, am 15.11.2017

Baumeister
Ing. Erwin Hackl
BauplanungsgesmbH.
Hauptplatz 1 - 3355 Ertl



Planung-Baumanagement
Tel. 07477/20102, Fax 20152
www.hackl-planung.at
mail:bautechnik.hackl@aon.at



"REIHENHAUSSIEDLUNG ERTL XI"



NEUBAU VON
8 REIHENHÄUSER

LAGEPLAN HAUS 7

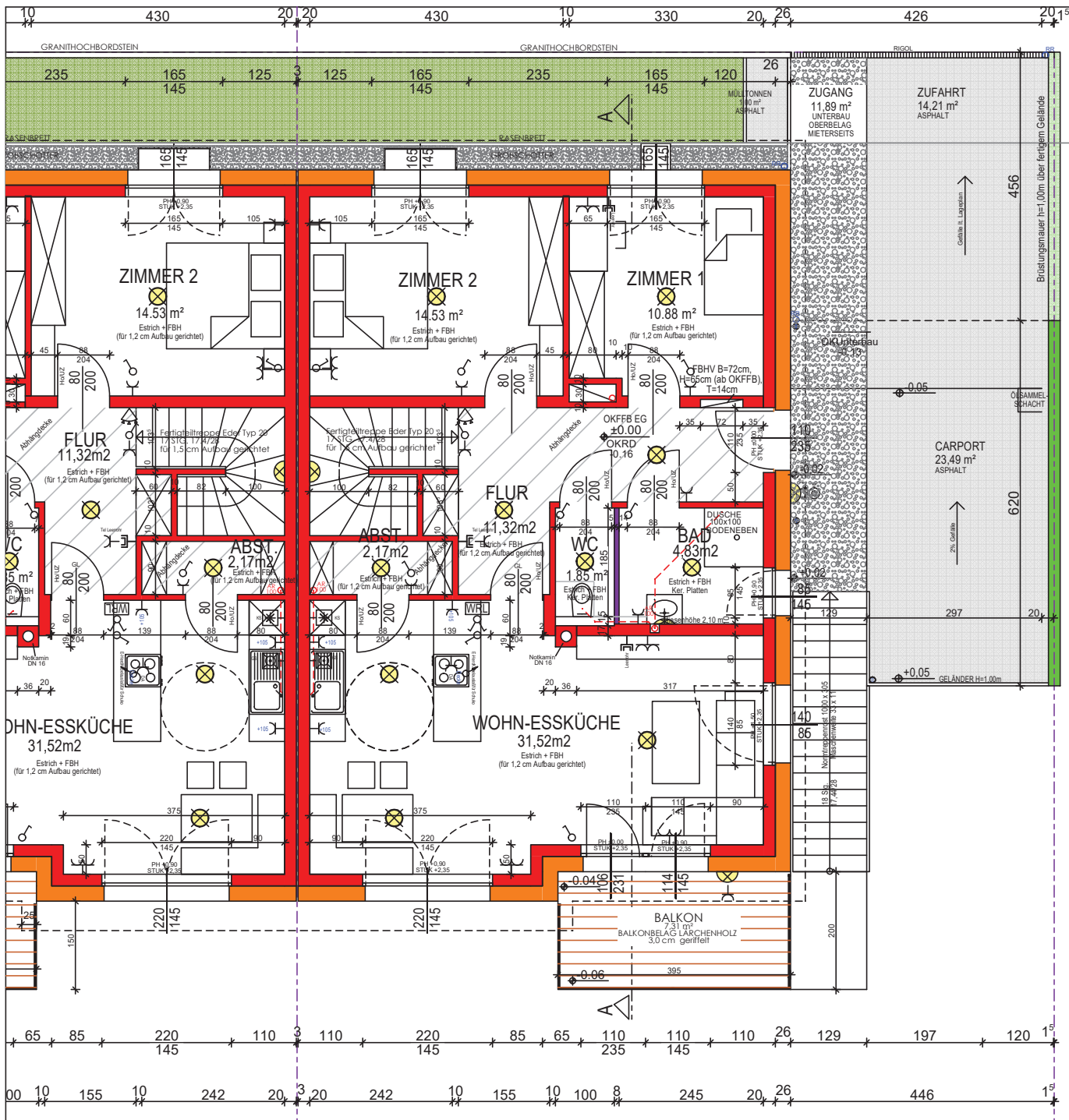
M=1:500

Ertl, am 15.11.2017

Baumeister
Ing. Erwin Hackl
BauplanungsgesmbH.
Hauptplatz 1 - 3355 Ertl



Planung-Baumanagement
Tel. 07477/20102, Fax 20152
www.hackl-planung.at
mail:bautechnik.hackl@aon.at



LEGENDE:

- | | | | | | |
|--|----------------------|--|---------------------------------|--|----------------------------|
| | Ausschalter einpolig | | Schukosteckdose 2-fach | | SAT- bzw. TV-Anschlussdose |
| | Wechselschalter | | Schukosteckdose mit Klappdeckel | | Telefondose |
| | Kreuzschalter | | Schukosteckdose schaltbar | | EDV-Anschlussdose |
| | Serienschalter | | Verteiler | | Videosprechanlage |
| | Taster | | Raumthermostat | | E-Auslass 230 V |
| | Bewegungsmelder | | Deckenlichtauslass | | E-Auslass 400 V |
| | Schukosteckdose | | Wandlichtauslass | | |

"REIHENHAUSSIEDLUNG ERTL XI"



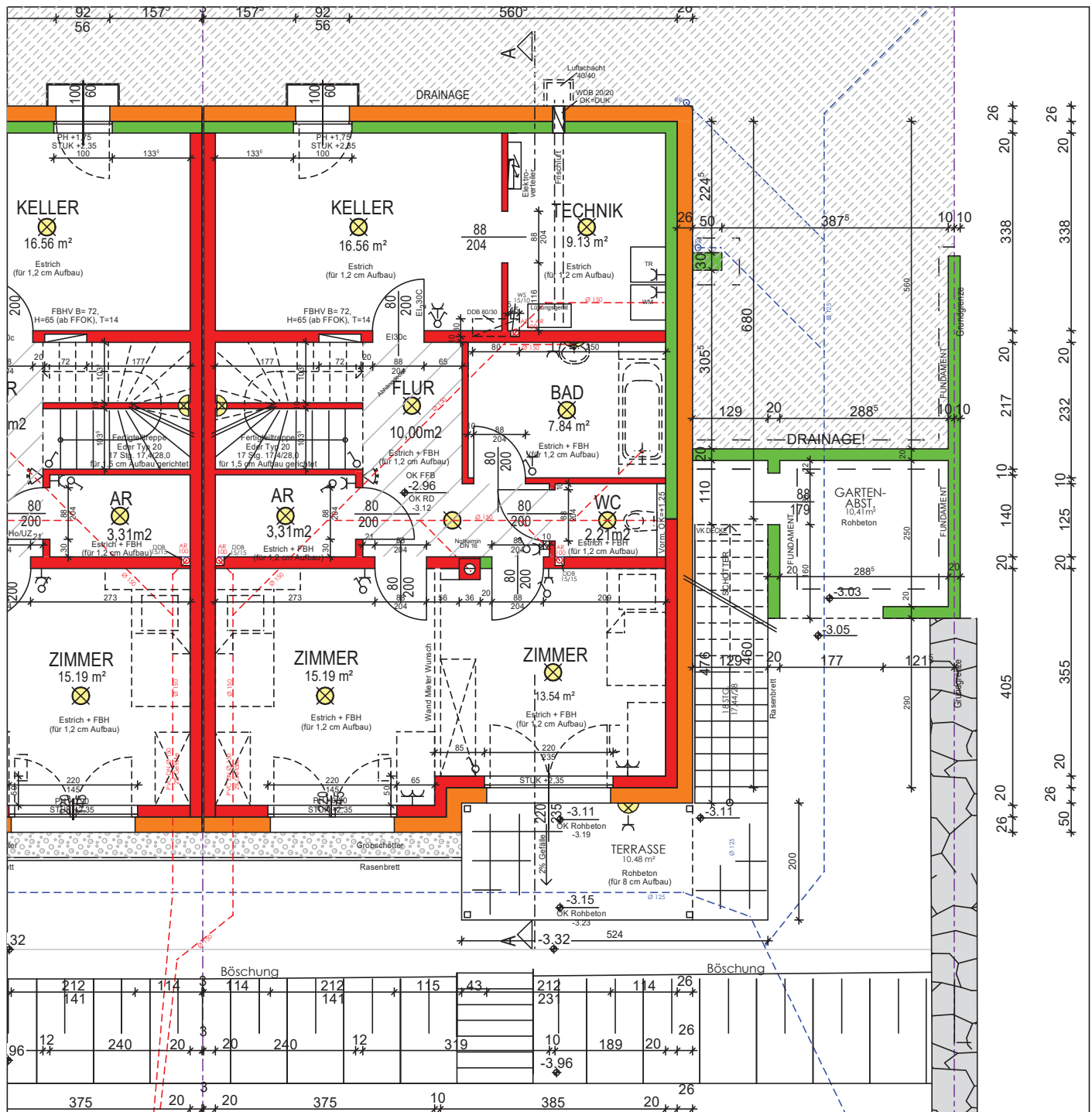
NEUBAU VON 8 REIHENHÄUSER **ERDGESCHOSS HAUS 7** M=1:100

Ertl, am 15.11.2017

Baumeister
Ing. Erwin Hackl
BauplanungsgesmbH.
 Hauptplatz 1 - 3355 Ertl



Planung-Baumanagement
 Tel. 07477/20102, Fax 20152
 www.hackl-planung.at
 mail:bautechnik.hackl@aon.at



LEGENDE:

- | | | | | | |
|--|----------------------|--|----------------------------------|--|----------------------------|
| | Ausschalter einpolig | | Schuko Steckdose 2-fach | | SAT- bzw. TV-Anschlussdose |
| | Wechselschalter | | Schuko Steckdose mit Klappdeckel | | Telefondose |
| | Kreuzschalter | | Schuko Steckdose schaltbar | | EDV-Anschlussdose |
| | Serienschalter | | Verteiler | | Videosprechanlage |
| | Taster | | Raumthermostat | | E-Auslass 230 V |
| | Bewegungsmelder | | Deckenlichtauslass | | E-Auslass 400 V |
| | Schuko Steckdose | | Wandlichtauslass | | |

"REIHENHAUSSIEDLUNG ERTL XI"



NEUBAU VON
8 REIHENHÄUSER

UNTERGESCHOSS HAUS 7

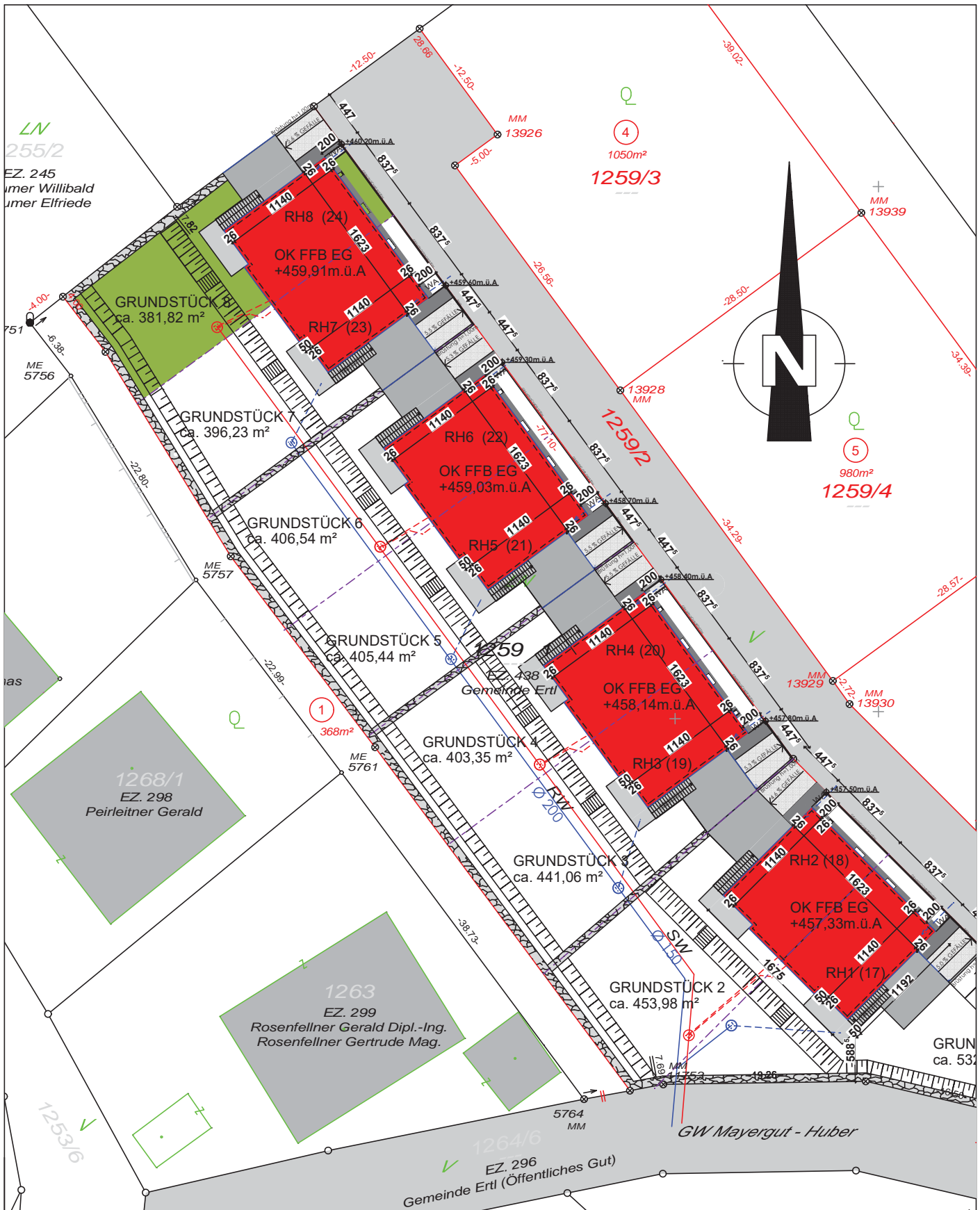
M=1:100

Ertl, am 15.11.2017

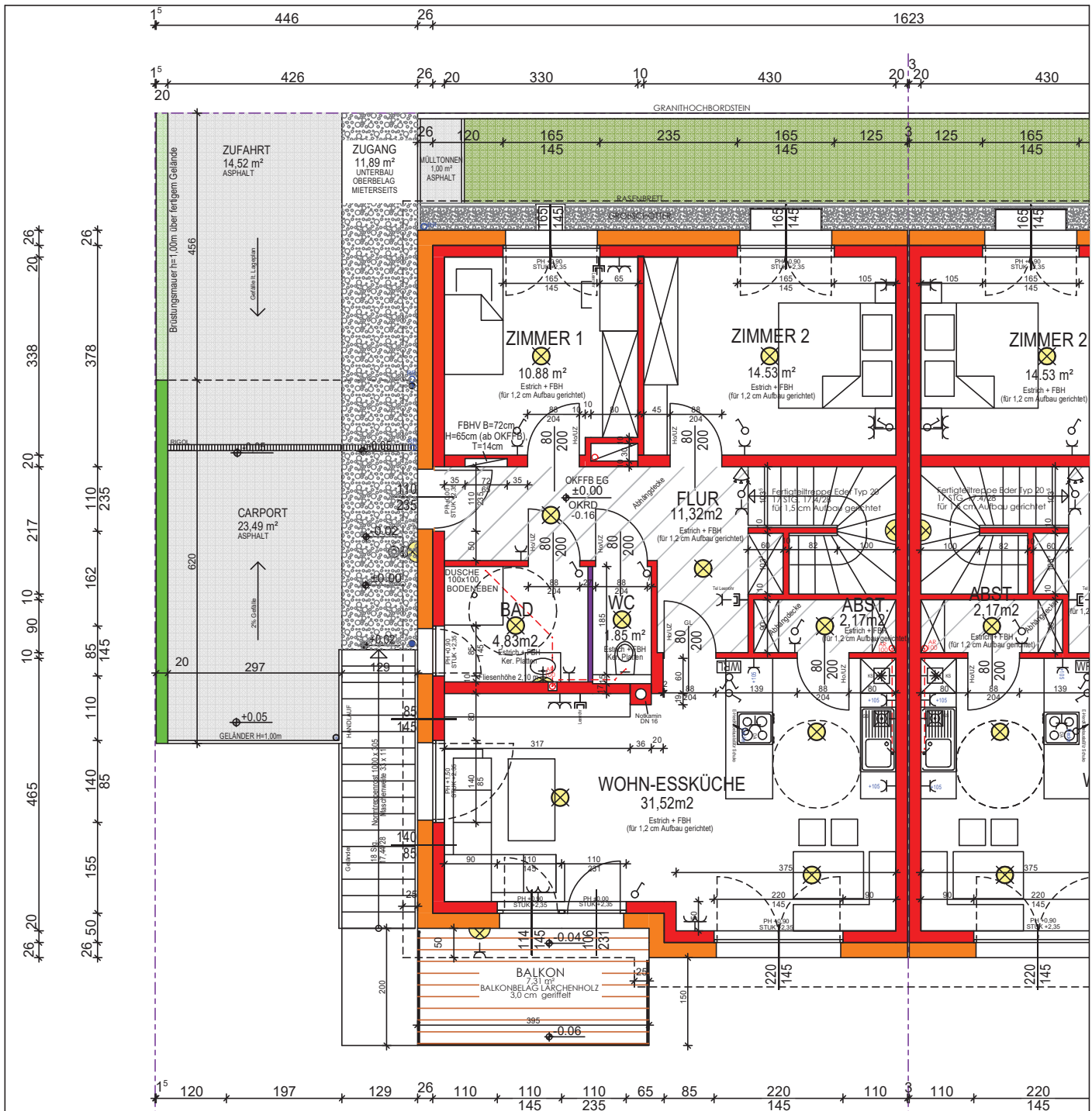
Baumeister
Ing. Erwin Hackl
BauplanungsgesmbH.
Hauptplatz 1 - 3355 Ertl



Planung-Baumanagement
Tel. 07477/20102, Fax 20152
www.hackl-planung.at
mail:bautechnik.hackl@aon.at



<h1>"REIHENHAUSSIEDLUNG ERTL XI"</h1>		 KIRCHBERG AM WAGRAM	
NEUBAU VON 8 REIHENHÄUSER	<h2>LAGEPLAN HAUS 8</h2>		M=1:500
Baumeister Ing. Erwin Hackl BauplanungsgesmbH. Hauptplatz 1 - 3355 Ertl			Ertl, am 15.11.2017
		Planung-Baumanagement Tel. 07477/20102, Fax 20152 www.hackl-planung.at mail:bautechnik.hackl@aon.at	



LEGENDE:

- | | | | | | |
|--|----------------------|--|----------------------------------|--|----------------------------|
| | Ausschalter einpolig | | Schuko Steckdose 2-fach | | SAT- bzw. TV-Anschlussdose |
| | Wechselschalter | | Schuko Steckdose mit Klappdeckel | | Telefondose |
| | Kreuzschalter | | Schuko Steckdose schaltbar | | EDV-Anschlussdose |
| | Serienschalter | | Verteiler | | Videosprechanlage |
| | Taster | | Raumthermostat | | E-Auslass 230 V |
| | Bewegungsmelder | | Deckenlichtauslass | | E-Auslass 400 V |
| | Schuko Steckdose | | Wandlichtauslass | | |

"REIHENHAUSSIEDLUNG ERTL XI"



NEUBAU VON
8 REIHENHÄUSER

**ERDGESCHOSS
HAUS 8**

M=1:100

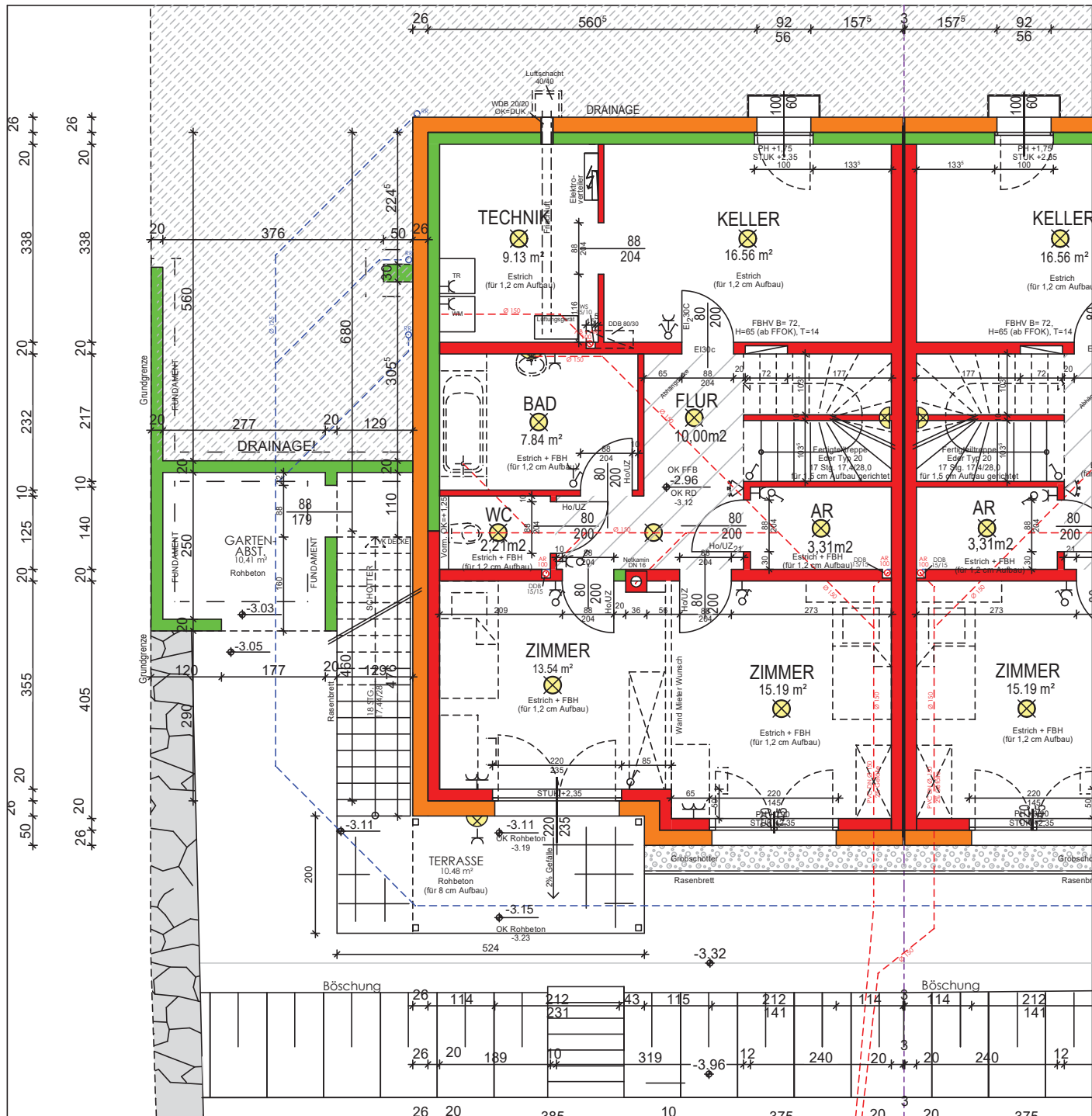
Ertl, am 15.11.2017

Baumeister
Ing. Erwin Hackl
BauplanungsgesmbH.
Hauptplatz 1 - 3355 Ertl



Planung-Baumanagement

Tel. 07477/20102, Fax 20152
www.hackl-planung.at
mail:bautechnik.hackl@aon.at



LEGENDE:

- | | | | | | |
|--|----------------------|--|---------------------------------|--|----------------------------|
| | Ausschalter einpolig | | Schukosteckdose 2-fach | | SAT- bzw. TV-Anschlussdose |
| | Wechselschalter | | Schukosteckdose mit Klappdeckel | | Telefondose |
| | Kreuzschalter | | Schukosteckdose schaltbar | | EDV-Anschlussdose |
| | Serienschalter | | Verteiler | | Videosprechanlage |
| | Taster | | Raumthermostat | | E-Auslass 230 V |
| | Bewegungsmelder | | Deckenlichtauslass | | E-Auslass 400 V |
| | Schukosteckdose | | Wandlichtauslass | | |

"REIHENHAUSSIEDLUNG ERTL XI"



NEUBAU VON
8 REIHENHÄUSER

UNTERGESCHOSS HAUS 8

M=1:100

Ertl, am 15.11.2017

Baumeister
Ing. Erwin Hackl
BauplanungsgesmbH.
Hauptplatz 1 - 3355 Ertl



Planung-Baumanagement
Tel. 07477/20102, Fax 20152
www.hackl-planung.at
mail: bautechnik.hackl@aon.at