



# BESUCHERKRAFTWERK YBBS-PERSENBEUG

Wetterfestes  
Ausflugsziel!



## Stromerzeugung hautnah erleben!

Bei einer **Erlebnisführung** durch Österreichs ältestes Donaukraftwerk erfahren Sie alles über die Baugeschichte, die Turbinen und vieles mehr. Modelle, Kurzfilme und Fahrradsimulatoren machen Sie mit den vielfältigen Funktionen des Kraftwerks vertraut.

Anschließend besteht die Möglichkeit, die **Schiffsschleuse im Freien** zu besichtigen.

## Öffnungszeiten

1. April - 31. Oktober

**Montag - Freitag**  
14:00 Uhr

**Samstag, Sonntag & Feiertage**  
13:00 & 15:00 Uhr

Kraftwerksbesichtigung nur mit Führung  
Online-Reservierung empfohlen!

**Schul- und Reisegruppen** gegen Voranmeldung ganzjährig und auch außerhalb der regulären Saisonöffnungszeiten



## Kontakt

**Besucherkraftwerk Ybbs-Persenbeug**

Donaudorfstraße 2, 3370 Ybbs

☎ +43 (0)650/ 300 22 36

✉ info@besucherkraftwerk.at

[www.besucherkraftwerk.at](http://www.besucherkraftwerk.at)





# BESUCHERKRAFTWERK YBBS-PERSENBEUG

## Führungsarten

### Erlebnissführung Wasserkraftwerk

Geführter Rundgang durch das Kraftwerk  
(ca. 1-1,5 Stunden)

### Erlebnissführung mit Schleuse

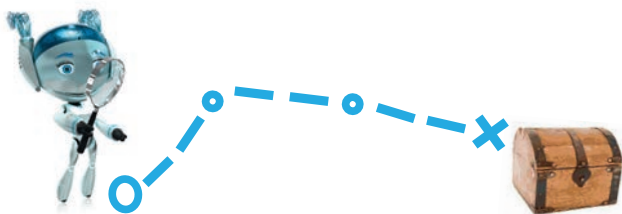
Geführter Rundgang durch das Kraftwerk inkl.  
anschließender Schleusenbesichtigung  
(ca. 2 Stunden)

### Lizzys Schatzsuche

Geeignet für Kindern von 6 bis 12 Jahren  
(ca. 1 Stunde, mit Schleuse ca. 2 Stunden)

### Schatzsuche Termine 2024

- Samstag, 5. April 2025, 14:00 Uhr
- Mittwoch, 16. April 2025, 10:00 Uhr
- Samstag, 3. Mai 2025, 14:00 Uhr
- Donnerstag, 29. Mai 2025, 10:00 Uhr
- Samstag, 14. Juni 2025, 14:00 Uhr
- Sonntag, 29. Juni 2025, 14:00 Uhr
- Mittwoch, 16. Juli 2025, 10:00 Uhr
- Samstag, 26. Juli 2025, 10:00 Uhr
- Mittwoch, 6. August 2025, 10:00 Uhr
- Sonntag, 17. August 2025, 10:00 Uhr
- Sonntag, 28. September 2025, 14:00 Uhr
- Sonntag, 5. Oktober 2025, 10:00 Uhr
- Mittwoch, 29. Oktober 2025, 10:00 Uhr



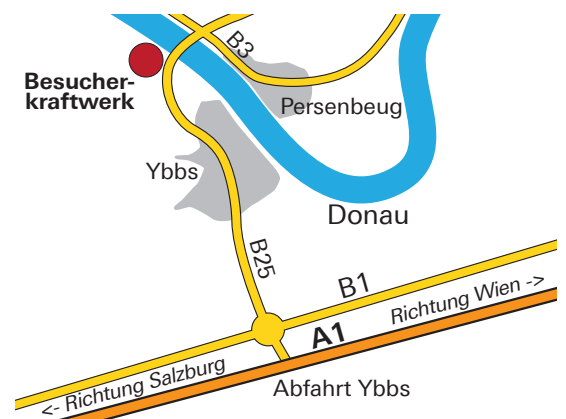
### Eintrittspreise 2025

	Erlebnissführung	mit Schleuse
Erwachsener	€ 9	€ 13
Ermäßigte*	€ 8	€ 12
Kinder (unter 6 J.)	gratis	gratis
Kinder (6-15 J.)	€ 6	€ 10
NÖ-Card	gratis	€ 4
Familienticket**	€ 22	€ 33
Menschen mit Behinderung	€ 4,5	€ 6,5
Schülergruppe***	gratis	gratis

\* Senioren, Schüler, Studenten, Präsenzdienler, Gruppen ab 16 Personen

\*\* (Groß-)Eltern mit familieneigenen (Enkel-)Kindern bis max. 15 Jahre

\*\*\* Aktion „VERBUND Stromschule“



Parkplätze für Busse/ PKWs direkt vor dem Kraftwerksgebäude und beim Abgang zur Schleusenanlage