

Marktgemeinde Wolfsbach

Kirchenstraße 2, 3354 Wolfsbach
Telefon Nr. 07477/8240
Telefax Nr. 07477/8240-15
e-mail: gemeinde@wolfsbach.gv.at
Homepage: www.wolfsbach.gv.at

Zugestellt durch Post.at

Wolfsbach, am 04. März 2014

Amtliche Nachrichten

Nr. 02/2014

Geförderte Wohnung im Gemeindezentrum wird frei

Die Mietwohnung Nr. 10 (Dachgeschoss) im Gemeindezentrum (WET) wird Anfang Mai 2014 frei. Wohnnutzfläche 64,2 m², Einmaliger Finanzierungsbeitrag, welcher bei Mietende abzüglich 1% pro Jahr wieder retourniert wird: ca. € 3.466,00; Monatliches Bruttoentgelt (Miete und Betriebskosten ohne Fernwärme) dzt. rd. € 511,00; Wohnzuschuss möglich; Personen über 60 Jahre werden bevorzugt (betreubare Wohnung). Auskünfte und Reservierung beim Gemeindeamt, Tel. 07477/8240.

Nähere Informationen entnehmen Sie den beigefügten Unterlagen!

„Tag für ältere Menschen“

Unseren nun schon zur Tradition gewordenen „Tag für ältere Menschen“
wollen wir heuer am

Samstag, dem 22. März 2014

abhalten.

Um unseren älteren Pfarr- und Gemeindeangehörigen den Empfang der Ostersakramente zu erleichtern und allen ein wenig Freude zu bereiten, veranstaltet die Pfarre in Zusammenarbeit mit der Gemeinde diesen Tag. Eingeladen sind alle Bewohner der Pfarrgemeinde vom 70. Lebensjahr aufwärts (einschließlich des Jahrganges 1944) mit ihren Ehegatten, auch wenn diese noch jünger als 70 sind.

Programm:

- Ab 13.00 Uhr - Beichtgelegenheit in der Kirche
- Um 14.00 Uhr – Hl. Messe im Saal des Gemeindezentrums Wolfsbach
- Im Anschluss an den Gottesdienst lädt die Gemeinde zu einem kleinen Imbiss ein und hofft auf ein gemütliches Beisammensein.

Problemstoffsammlung 2014

Die Problemstoffsammlung findet

am **28. April 2014**, von **14.00 bis 16.00 Uhr** beim Parkplatz Altstoffsammelzentrum Wolfsbach statt.

Genauere Informationen entnehmen Sie den Amtlichen Nachrichten Nr. 01/2014!

Formulare und Informationen vom Finanzamt

Folgende Formulare und Informationen liegen am Gemeindeamt für Sie auf:

- ▶ FinanzOnline - Mit einem Klick Geld zurück - Ein Service für Steuerzahler/innen
- ▶ Erklärung zur ArbeitnehmerInnenveranlagung 2013
- ▶ Beilage L 1i-2013
- ▶ Vereine und Steuern. Tipps für Vereine und Mitglieder
- ▶ Familien und Steuern
- ▶ Das Steuerbuch 2014 - Tipps zur Arbeitnehmerveranlagung 2013 für Lohnsteuerzahler/innen

ÖBB - Anrainerinformation

Als ÖBB-Infrastruktur AG stehen wir für Leistungsfähigkeit und Sicherheit von Eisenbahnanlagen im ÖBB-Netz. Darum führen wir zwischen Loosdorf und St. Valentin

von 7. bis 17. März 2014

Schleifarbeiten an den Schienen durch.

Nähere Informationen dazu erhalten Sie unter der Telefonnummer 0664/8417449 (Mo – Do 8:00 – 15:00 Uhr, Fr 8:00 – 12:00 Uhr). Bitte nehmen Sie diese Nummer nur für Fragen zu diesen Arbeiten in Anspruch.

Wir sind bemüht, Beeinträchtigungen so gering wie möglich zu halten. Leider können wir Lärmbelastungen nicht gänzlich vermeiden.

Jagdrecht

Die Auszahlung der Anteile des Jahres 2013 (über € 15,-) erfolgte bereits mittels Banküberweisung. Beträge unter € 15,- können bis 12. August 2014 während der Amtsstunden behoben werden.

Ergänzung Veranstaltungskalender 2014

| Datum | Veranstaltung | Beginn | Ort | Veranstalter |
|----------------|-------------------------------|-----------|----------------------|----------------------|
| 26.03.2014 | Vortrag Bienenprodukte | 19.30 Uhr | Gemeindezentrum | Gesunde Gemeinde |
| 11.-13.07.2014 | 35 Jahre Sportunion Wolfsbach | | Sportplatz Wolfsbach | Union Wolfsbach |
| 02.08.2014 | EIS AGE | 20.00 Uhr | Nähe Giebl 6 | Landjugend Wolfsbach |

Korrektur:

Das „Kistenbratl“ vom GH Schaumdögl findet anstelle des Termins am 09.03.2014 wie folgt statt:

| Datum | Veranstaltung | Beginn | Ort | Veranstalter |
|------------|---------------|--------|---------------|---------------|
| 16.03.2014 | Kistenbratl | | GH Schaumdögl | GH Schaumdögl |

Frühjahrsputz

Immer wieder werden Abfälle in der Natur, auf Wegen, öffentlichen Anlagen und Freizeiteinrichtungen weggeworfen. Somit ist ein hoher Aufwand für Reinigung und Instandsetzung erforderlich. Die StoppLittering-Initiative setzt Impulse, um das Bewusstsein der Menschen für ihre persönliche Umweltverantwortung zu stärken (www.stoppLittering.at).

Daher möchte die Marktgemeinde Wolfsbach ihre Vereine oder Institutionen, aber auch private Interessierte für diese Landschaftsreinigung bzw. für unterschiedliche Gebiete in Wolfsbach mobilisieren.

Für die Mithilfe bei dieser Flurreinigung werden freiwillige Helfer und Fahrzeuge benötigt. Interessenten melden sich bitte bei Umweltgemeinderat **Franz Bader** unter **0664/17 88 359**.

Die Helfer werden seitens der Gemeinde mit Handschuhen und Abfallsäcken ausgestattet.

Termin: Samstag, 22. März 2014 um 8.30 Uhr

Treffpunkt: beim Altstoffsammelzentrum

**WIR HALTEN
NÖ SAUBER!**

FRÜHJAHRSPUTZ

Blutspenden

Am Sonntag, den 02. Februar 2014 fand in der Volks- und Hauptschule Wolfsbach wieder eine Blutspendeaktion des Österreichischen Roten Kreuzes in Zusammenarbeit mit der Marktgemeinde Wolfsbach statt.

Bei dieser Aktion nahmen 96 Personen teil, davon mussten leider 11 abgewiesen werden.

Herzlichen Dank dafür!

Gefahrenhinweiskarten für Wolfsbach

Rutschungen, Steinschläge und Felsstürze mit beträchtlichen Schäden an Häusern, Straßen und Forst- sowie Agrarflächen haben das Land NÖ veranlasst Gefahrenhinweiskarten für Rutsch- und Sturzprozesse auszuarbeiten. Seit Juli 2013 werden diese Gefahrenhinweiskarten (Gefahrenhinweiskarten geben Auskunft darüber, wo zukünftig mit Rutschungen und Sturzprozessen zu rechnen ist) an die NÖ Gemeinden verteilt und MÜSSEN somit bei Flächenwidmungs- und Bauverfahren von den zuständigen Behörden zur Anwendung gebracht werden.

Für Wolfsbach spielt die Gefahrenhinweiskarte „Rutschprozesse“ zukünftig eine wichtige Rolle.

Die Gefahrenhinweiskarte MUSS möglichst früh im Planungsprozess eingesetzt und berücksichtigt werden und zwar in folgenden Verfahren

Raumplanung: Widmungen von Bauland und speziellen Grünlandkategorien

Hochbau: Neubau und/oder Erweiterung von Gebäuden

Infrastruktur: Straßenbau, Leitungsbau

Wasserbau: Oberflächenentwässerung, Teiche, Versickerung

Naturschutz und Landwirtschaft: Anschüttungen

Forstwesen: Wegebau, Waldentwicklungsplan, Rodungen

Die Karte gibt flächendeckend Auskunft über die Wahrscheinlichkeit der Gefährdung durch Rutschungen. Sie berücksichtigt die Entstehung von Rutschungen nicht aber deren Reichweite. Die Einschätzung der Gefährdung wird in drei Gefährdungsklassen gegliedert.

Weißer Bereiche: hier ist - durch den RaumplanerIn - zu prüfen, ob augenscheinliche Hinweise auf Rutschprozesse vorhanden sind. Das können wellige Oberflächen, sehr feuchte Dellen im Hangbereich, leicht sichtbare Gebäudeschäden u. ä. sein. In Zweifelsfällen ist der Geologische Dienst des Landes NÖ zur Begutachtung heranzuziehen.

Gelbe Bereiche können als Bereiche mit einer mittleren Gefährdungswahrscheinlichkeit eingestuft werden. Für jene Bereiche hat sich der Geologische Dienst des Landes NÖ bereit erklärt, bei einem Lokalaugenschein genauere Erkundungen und Begutachtungen durchzuführen und das Ausmaß der Gefährdung zu beurteilen.

Orange Bereiche haben eine derart hohe Wahrscheinlichkeit für Rutschungsgefährdung, dass für geplante Widmungen, Errichtung von Gebäuden, bauliche Anlagen, Straßen u. v. m. ein Gutachten von einer einschlägig fachkundigen Person (Geologe/in, Geotechniker/in) eingeholt werden muss.

Nehmen wir also dieses Werkzeug Gefahrenhinweiskarte zur Hand und versuchen möglichen Naturgefahren aus dem Weg zu gehen.

Auf der Homepage der Gemeinde ist die Gefahrenhinweiskarte „Rutschprozesse“ abrufbar:
www.wolfsbach.gv.at/News/Gefahrenhinweiskarte

*Franz Sturm eh.
Bürgermeister*

Eröffnung der Kletterwand

Der Österreichische Alpenverein St.Peter/Au lädt zur

**Eröffnung der Kletterwand in der Carl-Zeller-Halle
am Samstag, dem 15.03.2014 um 14.00 Uhr ein.**

Im Anschluss Kinderprogramm & Schauklettern (keine Kletterkenntnisse erforderlich)

Weitere Infos auf: www.alpenverein.at/sankt-peter-au

NÖGKK: Neue Maßstäbe im Kampf gegen den Brustkrebs

Einigung revolutioniert Brustkrebsfrüherkennung – Frauen zwischen 45 und 69 erhalten alle zwei Jahre Einladung zur Mammographie

Die Einigung zwischen Ärzten und Sozialversicherung ist unter Dach und Fach: Am 1. Jänner 2014 startet bundesweit das neue Österreichische Brustkrebs-Früherkennungsprogramm „früh erkennen“. Alle Frauen im Alter zwischen 45 und 69 Jahren werden im Zwei-Jahres-Rhythmus zu einer Früherkennungs-Mammographie – also zu einer Röntgenuntersuchung der Brust – eingeladen. Automatisch, per Post – ohne dass eine ärztliche Überweisung notwendig wäre. Außerdem haben Frauen zwischen 40 und 44 sowie zwischen 70 und 74 Jahren künftig die Möglichkeit, von sich aus kostenlos eine Untersuchungseinladung anzufordern. Für bereits erkrankte Patientinnen, Frauen mit genetisch erhöhtem Risiko und anderen Indikationen ändert sich auch in Zukunft nichts. Sie werden wie bisher in bewährter Form von Ihren Ärztinnen und Ärzten zur diagnostischen Mammographie überwiesen.

Qualitätsvoll: Erfolgreiche internationale Vorbilder

„Das neue Mammographie-Programm revolutioniert die Brustkrebsuntersuchungen in Österreich“, sagt der Obmann der NÖ Gebietskrankenkasse, KR Gerhard Hutter. „Die meisten Expertinnen und Experten sind davon überzeugt, dass Programme zur Früherkennung von Brustkrebs Leben retten, wenn sie systematisch und nach verbindlichen Standards durchgeführt werden. Einheitliche Qualitätskriterien und die lückenlose, unabhängige und niederschwellige Form der Einladungen, sich diesem wichtigen Gesundheitstest zu unterziehen, erleichtern es, Erkrankungen früher zu diagnostizieren und damit Leben zu retten“, argumentiert der Obmann der NÖGKK. „Dieses Screening-Programm – also die möglichst lückenlose Untersuchung von Frauen in der Altersgruppe mit dem größten Risiko – hat weltweit Vorbilder, die sich bewährt und Erfolge im Kampf gegen den Brustkrebs erzielt haben.“

Auf dem neuesten Stand der Technik

Die österreichweite Einigung auf das Früherkennungsprogramm hebt die Mammographieuntersuchungen ab Jänner auf einen neuartigen Standard. „Die Qualität steht für uns Radiologen im Vordergrund“, sagt der Obmann der Bundesfachgruppe Radiologie in der Österreichischen Ärztekammer, Univ.-Doz. Dr. Franz Frühwald. „Alle Radiologinnen und Radiologen, die am Programm teilnehmen, haben spezielle Schulungen absolviert und ein eigenes Zertifikat erworben. Zudem stehen sie in der Pflicht, jährlich mindestens 2.000 Mammographie-Aufnahmen zu beurteilen“, erörtert der Arzt. Neu ist außerdem die Doppelbefundung: Jede Mammographie-Aufnahme wird in Zukunft von einer zweiten, unabhängigen Radiologin bzw. einem Radiologen begutachtet. Dieses Vier-Augen-Prinzip soll helfen, Fehldiagnosen möglichst auszuschalten. Gleichzeitig fand in den vergangenen Monaten eine technische Aufrüstung in den Ordinationen und Instituten statt. „Denn im Rahmen dieses Programms dürfen nur mehr strahlungsarme, digitale Geräte zur Anwendung kommen, die selbstverständlich einer strengen, laufenden Kontrolle unterzogen werden“, erklärt Dr. Frühwald.

Brustkrebs häufigste Krebserkrankung bei Frauen

Erschreckend: Statistisch gesehen erkrankt jede 13. Frau im Laufe ihres Lebens an Brustkrebs. Mit mehr als 5.000 Neuerkrankungen im Jahr 2010 ist Brustkrebs in Österreich die häufigste Krebserkrankung bei Frauen. Auch Niederösterreichs Gesundheitslandesrat Ing. Maurice Androsch ist froh, dass in Kürze die ersten Mammographie-Einladungen verschickt werden. „Dass das Screening-Programm nun doch bereits mit 1. Jänner 2014 starten kann, ist erfreulich. Es wird mehr Qualität bringen und sorgt für neue Maßstäbe in der Frauengesundheit. Besonders die systematisierte persönliche Einladung zur Brustkrebsvorsorge weckt Hoffnung, mehr Frauen für das Thema Brustkrebs-Früherkennung sensibilisieren zu können“, sagt Landesrat Androsch.

Detaillierte Informationen erhalten Sie auf der Homepage www.frueh-erkennen.at sowie unter der kostenlosen Service-Telefonnummer 0800 500 181. Frauen zwischen 40 und 44 sowie zwischen 70 und 74 Jahren können unter dieser Nummer auch eine Untersuchungseinladung anfordern. In Niederösterreich nehmen alle radiologischen Vertragspartnerinnen und Vertragspartner am Programm teil: Die Ärzteliste finden Sie auf der Internetseite der NÖ Gebietskrankenkasse www.noegkk.at.

Einladung zum Vortrag

Der positive Einfluss von Bienenprodukten auf unsere Gesundheit

- ❖ *Wie wirkt **Honig** auf das Immunsystem und die Gesundheit?*
- ❖ *Wofür finden die Produkte aus dem Bienenstock wie z.B. Propolis Verwendung?*
- ❖ *Welche Bienenprodukte gibt es in der Ernährung und Medizin?*
- ❖ *Was gibt es in der Naturapotheke Bienenstock?*



Diese und viele andere Fragen wird **Imkermeister Anton Reitinger** in seinem umfassenden Vortrag beantworten. Herr Reitinger ist als Sachverständiger Experte für die Qualität von Bienenprodukten und Präsident der Österr. Gesellschaft für Apitherapie.



Mittwoch, 26. März 2014 um 19.30 Uhr
Gemeindezentrum

Im Anschluss laden die heimischen Imker zur Verkostung von Bienenprodukten.

Auf zahlreiche Teilnahme und einen interessanten Abend freuen sich der Imkerverein sowie die Gesunde Gemeinde Wolfsbach.

Eintritt: Freiwillige Spende



FASTEN IM ALLTAG = Fasten für Gesunde



AUSZEIT FÜR KÖRPER, GEIST UND SEELE

Unser Leben ist hektischer geworden. Wir streben immer nach Mehr, Mehr, Mehr, und nichts geht uns schnell genug. Fasten lehrt uns das Reduzieren auf das Wesentliche. Wer fastet, gewinnt Klarheit! Fasten ist der uralte Königsweg, das verloren gegangene Lebensgefühl neu zu entdecken. Wann immer Sie das Gefühl haben, dass das Leben an Ihnen vorbeiläuft, halten Sie inne und fasten Sie, denn nach einer Fastenwoche fühlen Sie sich wie neu geboren.



INHALTE DER GRUPPENABENDE:

Alle Informationen über Fasten, **Faszination Klangschalen, Klang- u. Fantasiereisen**, Bewegung, Entspannungsübungen, Gespräche, Erfahrungsaustausch, Impulse für einen neuen Lebensstil für die Zeit nach dem Fasten.

LEITUNG: HELGA SCHNECKENREITHER, 0664/5434846, Allhartsberg
Heil- und gewerbl. Masseurin, Bewegungstrainerin, ausgeb. Fastengruppenleiterin

ANMELDUNG: REGINA FRAISL, 0664/7649246

TREFFEN DER FASTENGRUPPE:

FR 04. April 2014

DI 08. April 2014

SO 06. April 2014

DO 10. April 2014

jeweils 19:00 Uhr

ca. 2 ½ Stunden

Gemeindezentrum Wolfsbach

Beitrag für die Teilnahme an allen Treffen (inkl. Unterlagen) € 85,--

Begrenzte Teilnehmerzahl

Nähere Informationen zur Vorbereitung der Fastenwoche erhalten Sie nach der Anmeldung.



LeBe -

SPORT
UNION
Wolfsbach

Der sportliche (Wieder-) Einstieg für Senioren.

Die Sportunion Wolfsbach, Sektion Turnen veranstaltet für Senioren (Frauen über 55 Jahre und Männer über 60 Jahre) wieder das Projekt LeBe!

Schwerpunkte sind: Beweglichkeit, Koordination, Körperwahrnehmung, Alltagsmotorik, sowie verschiedene Entspannungsübungen.

Es sind 8 Einheiten geplant und die Teilnahme ist kostenlos!

Ab 08. April 2014, jeden Dienstag von 18:00 – 19:00 in der Mehrzweckhalle Wolfsbach.

Weiteres Angebot für Senioren mit körperlichen Einschränkungen:

„Sessलगymnastik“

Treffpunkt: Montag 7. April 2014 um 9.00 Uhr im Gemeindezentrum

Es sind 8 Einheiten geplant und die Teilnahme ist kostenlos!

Kursleiterin und Anmeldung: bei Senioren Fit-Lehrwart
Instruktor Regina Fraisl
Tel.: 0664/764 92 46

Auf Dein Kommen freut sich die Sportunion Wolfsbach!



Die steuerliche Beurteilung

Bei der steuerlichen Beurteilung unterscheidet man kleine und große Vereinsfeste.

Hierbei ist allein darauf abzustellen, ob das Fest ausschließlich von den Vereinsmitgliedern getragen wird. Die Besucheranzahl ist in diesem Fall unbeachtlich.

Ein **kleines Vereinsfest** liegt vor, wenn

- die Organisation (Planung und Mitarbeit während des Festes) ausschließlich von Vereinsmitgliedern oder deren nahen Angehörigen vorgenommen wird;
- die Verpflegung ein beschränktes Angebot nicht übersteigt und ausschließlich von Vereinsmitgliedern und nahen Angehörigen bereitgestellt und verabreicht wird, wobei die Verpflegung hier nicht durch einen Betrieb eines Vereinsmitgliedes zur Verfügung gestellt bzw. verabreicht werden darf;
- die Darbietung von Unterhaltungsleistungen nur durch Vereinsmitglieder oder regionale, der breiten Masse nicht bekannte, Künstler erfolgt.
- Umfasst sind alle genannten Ver-

anstaltungen, die insgesamt einen Zeitraum von 48 Stunden pro Jahr nicht übersteigen.

Ein **großes Vereinsfest** liegt vor, wenn

- nicht alle Kriterien des kleinen Vereinsfestes erfüllt werden.

Kleine Vereinsfeste

Kleine Vereinsfeste sind steuerlich begünstigt, d.h. umsatzsteuerbefreit. Die Abgrenzung zwischen großem und kleinem Vereinsfest wurde präzisiert und besteht grundsätzlich darin, ob die Veranstaltung von den Vereinsmitgliedern getragen wird.

Die Besucheranzahl spielt im Gegensatz zu bisher keine Rolle mehr.

Große Vereinsfeste

Für steuerpflichtige Einkünfte eines gemeinnützigen Vereines (z.B. aus einem großen Vereinsfest) kommt es ab dem Veranlagungsjahr 2013 erst bei einem Einkommen von mehr als € 10.000,- pro Jahr zu einer Besteuerung. Die bisherige Grenze lag bei € 7.300,-.

Vereinsveranstaltungen

Bei allen Vereinsveranstaltungen, bei denen Einnahmen erzielt werden, können nun als Anerkennung für das Ehrenamt pauschal 20 Prozent des Umsatzes als Eigenleistung abgezogen

werden. Dies vermindert die Steuerbemessungsgrundlage. Bisher galt diese Regelung nur beim kleinen Vereinsfest.

Gemeinsame Veranstaltung mit Gastwirten

Wenn eine Veranstaltung gemeinsam von einem Verein und einem Gastwirt in Form einer Mitunternehmerschaft durchgeführt wird, ist der Gesamtumsatz nicht auf die Beteiligten aufzuteilen. Der Verein muss einen Antrag auf eine Ausnahmegenehmigung beim Finanzamt stellen. Dieses kann dann von der Geltendmachung einer Abgabepflicht absehen, wenn der vom Verein verfolgte gemeinnützige Zweck sonst wesentlich gefährdet wäre.

Wird die Veranstaltung aber zum Beispiel nur in den Räumlichkeiten eines Gastwirtes vom Verein alleine betrieben, der Verein bietet keine Speisen

und Getränke an und die Gäste haben die Möglichkeit, diese im Gasthaus zu konsumieren, dann ist für die Frage des Überschreitens der Umsatzgrenze von € 40.000,- ausschließlich der Umsatz des Vereins maßgebend. (Bei Umsätzen über € 40.000,- muss vom Verein um eine Ausnahmegenehmigung angesucht werden, da sonst die Gemeinnützigkeit des Vereins verloren geht.) Der Umsatz des Gastwirtes ist nicht hinzuzurechnen.

Zusammengefasst kann man sagen, dass es durch die Änderungen der gesetzlichen Bestimmungen bei den Vereinen teilweise zu einer Verwaltungsvereinfachung, jedenfalls aber zu einer finanziellen Entlastung bei Veranstaltungen gekommen ist. Ob und inwieweit ein Verein in den Genuss dieser Ausnahmegenehmigungen kommt, hängt aber vom Vereinszweck ab.

H. Schullke
Bauernbundobmann

K. Tanner
Bauernbunddirektorin

P.b.b. Verlagspostamt 1140 Wien „GZ: 08Z037817P“

IMPRESSUM:
Offenlegung gemäß § 25 des Mediengesetzes:
Blickpunkt. Informationen für Funktionäre des NÖ Bauernbundes. Erscheint vierteljährlich.
Medieninhaber: Österreichischer Agrarverlag, Druck und Verlags Ges.m.b.H. Nfg. KG, Sturzgasse 1a, 1140 Wien. Herausgeber: Dir. Mag. Klaudia Tanner, NÖ Bauernbund, Ferstlergasse 4, 3100 St. Pölten. Für den Inhalt verantwortlich: Mag. Paul Kammerhofer, NÖ Bauernbund, Ferstlergasse 4, 3100 St. Pölten. Druck: AV+Astoria Druckzentrum GmbH, Faradaygasse 6, 1030 Wien.

Anzeigen

Unsra Motto:
A weng zan Denga -
Vü zan Locha



NÖ-Textwerkstatt

Verein für Mundart-, Heimatdichter und Dorfpoeten

Mundartlesung

Motto: „Da Winta geht auss!“

am Freitag, dem 14. März 2014 um 15:00 Uhr

Im Gasthaus Fehring in Wolfsbach - Meilersdorf

Leitung: Willi Leimer

Leser: Karl Wild, Rosi Aitschreiter,

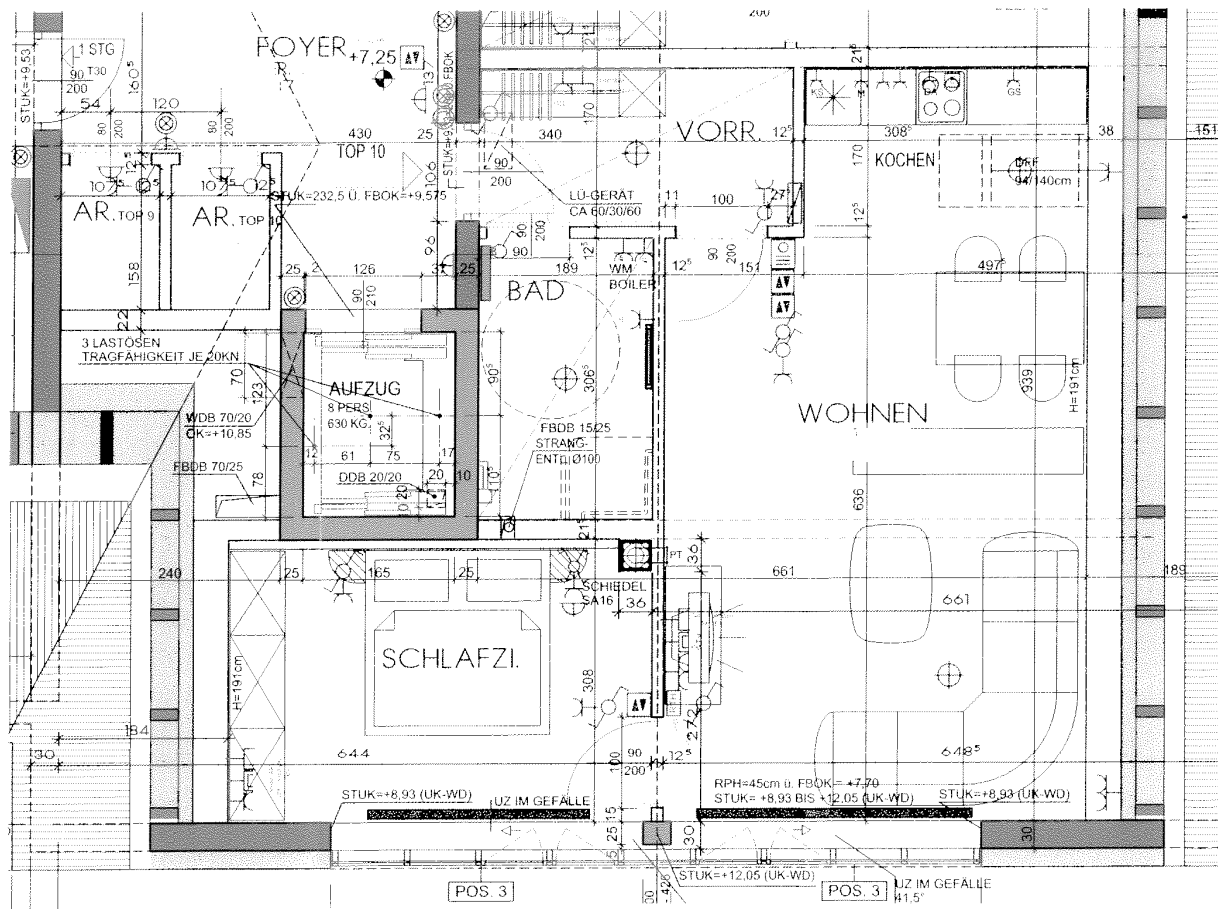
Elfriede Brandstetter, Willi Leimer

Musik: Franz Ritt

Eintritt: Freie Spende

NÖ Textwerkstatt, Verein für Mundart-, Heimatdichter und Dorfpoeten
Mittenweg 5, 3683 Yspertal Telefon: +436802306293
Mitglied der **Österreichischen Dörferneuerung und der NÖ Volkskultur**
ZVR: 906100579

Wolfsbach, Kirchenstraße 2/10



**Steht ab Mai 2014
zur Verfügung**

Wohnnutzfläche 64,2 m²

Finanzierungsbeitrag ca. € 3.466,00

monatliche Kosten inkl. BK derzeit

rd. € 511,00

inkl. PKW-Abstellplatz

Für Interessenten unter 60 Jahre nur befristete Miete auf 3 Jahre möglich

WOHNZUSCHUSS möglich!

Wohnungsaufwand "WZ Modell 2009" € 295,65

**Information:
Gemeinde Wolfsbach
Tel. 07477/8240**

Berechnung Wohnzuschuss Modell 2009
finden Sie unter
www.noel.gv.at -> Bauen & Wohnen -> Wohnen

HILFSWERK - TAGESMUTTER AUSBILDUNG

STARTET WIEDER AM 7. MÄRZ 2014 IN AMSTETTEN
SICHERN SIE SICH RECHTZEITIG IHREN PLATZ



Zuhause und doch berufstätig... Kinderbetreuung durch Tagesmütter – eine familienfreundliche und flexible Alternative der Tagesbetreuung.



Im NÖ Hilfswerk können sich interessierte Frauen/Männer kostenlos zur Tagesmutter oder zum Tagesvater ausbilden lassen: Die Ausbildung ist modular aufgebaut, ein Teil davon kann als Basis für weitere Ausbildungen im pädagogischen Bereich – z.B. Kindergartenhelferin - genutzt werden. Sowohl Tageskinder als auch die Tagesmütter/väter sind Haftpflicht- und unfallversichert.

Das NÖ Hilfswerk bietet eine kostenlose Grundausbildung, fachliche Begleitung, regelmäßige Weiterbildung, Erfahrungsaustausch in Gruppen und die Vermittlung der Kinder vor Ort.

Die Nachfrage ist derzeit noch größer als das Angebot, und es warten bereits Kinder auf liebevolle außerfamiliäre Betreuung.

Tagesmutter zu sein ist spannend, flexibel und wertvoll

Wir beraten Sie gerne:

FBZ Amstetten, Ardaggerstr. 50, 3300 Amstetten

Fachberatung: Kammerhofer Christine 0676/878733906

christine.kammerhofer@noe.hilfswerk.at, www.hilfswerk.at

Sekretariat: 07472/61520-36



RE/MAX®

Immo-Team

Unser Team für Wolfsbach:

Karl Streicher
Immobilienvermittlung

Herta Kaufmann
Immobilienvermittlung

Maximilian Stadler
Immobilienvermittlung

Mag. Cemil Sahin
Immobilienbewertung

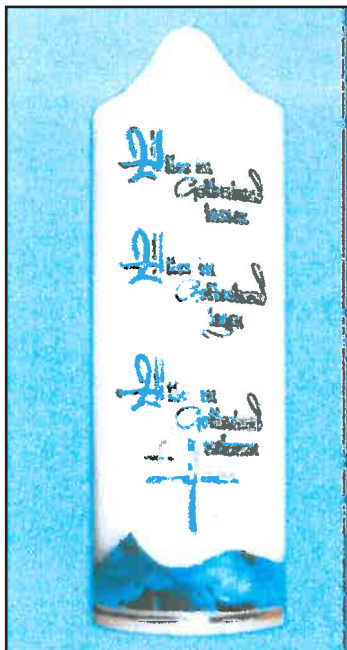
Wir verkaufen auch Ihre Immobilie zum bestmöglichen Preis!

07472/646 80

Amstetten
Waidhofen/Ybbs
Wieselburg
Melk

www.remax-immoteam.at

| Union Wolfsbach | | |
|----------------------------|------|------------------------------------|
| Heimspiele Sektion Fußball | | |
| Sa, 15.03., 15:30 | KMFR | Wolfsbach : FSG Rohrbach-Hohenberg |
| So, 16.03., 15:30 | KM | Wolfsbach : Allhartsberg |
| Sa, 29.03., 10:30 | U 12 | Wolfsbach : NSG Göstling |
| Sa, 29.03., 15:00 | KMFR | Wolfsbach : SC Melk |
| So, 30.03., 16:30 | KM | Wolfsbach : Lunz/See |
| Fr, 04.04., 16:00 | U 11 | Wolfsbach : Haag |
| Sa, 12.04., 10:30 | U 12 | Wolfsbach : Ferschnitz USV |
| So, 13.04., 16:30 | KMFR | Wolfsbach : Kirnberg |
| Sa, 19.04., 16:30 | KM | Wolfsbach : Böhlerwerk |
| Fr, 25.04., 17:00 | U 11 | Wolfsbach : Strengberg |
| Sa, 26.04., 16:30 | KMFR | Wolfsbach : FSG Ober-Grafendorf |
| So, 27.04., 16:30 | KM | Wolfsbach : Hausmening |
| Fr, 02.05., 17:00 | U 12 | Wolfsbach : NSG Ertl |
| So, 11.05., 16:30 | KMFR | Wolfsbach : Ybbs |
| Mi, 14.05., 17:00 | U 11 | Wolfsbach : Aschbach |
| So, 18.05., 14:30 | KM | Wolfsbach : Biberbach |
| So, 25.05., 15:30 | KMFR | Wolfsbach : Gresten |
| Sa, 31.05., 10:00 | U 12 | Wolfsbach : Ardagger |
| Sa, 31.05., 17:30 | KM | Wolfsbach : Göstling |
| Fr, 13.06., 17:30 | U 11 | Wolfsbach : NSG Biberbach |



Kerzengestaltung

für verschiedene Anlässe wie Taufe,
Erstkommunion, Hochzeit, Geburtstag,
Familienfeiern, Begräbnis oder
einfach nur als Dankeschön ...

Regina Schaumdögl

Bachlerboden 7

3354 Wolfsbach

Mobil: 0699/10776054

E-Mail: r.schaumdoegl@gmx.at



Bmstr. Ing.
Michael

LANGERREITER

PLANUNG • STATIK • BAULEITUNG
SACHVERSTÄNDIGENTÄTIGKEIT

Lunzental 4 • A-3354 WOLFSBACH

Telefon

+43 (0) 664 / 191 20 52

e-Mail

m.langerreiter@drei.at



**Ihr Ansprechpartner zur Verwirklichung Ihrer
Bauvorhaben!**

Planung von Bauwerken jeder Art, Ausschreibung von Bauleistungen,
statische Berechnungen, Bauaufsicht, Planungs- und Baukoordination, etc.
Individuell je nach Wunsch.



REGIONALVERBAND

OBSTBAUM- SCHNITTKURSE

Kurs 1: 26. März 2014

Gasthaus Karner, Kirchenstraße 13, 3243 St. Leonhard/Forst

Kurs 2: 28. März 2014

Gasthaus Jagersberger, Sattel 4, 3343 Hollenstein/Ybbs

Kurs 3: 2. April 2014

Gasthaus Schaumdögl, Meilersdorf 2, 3354 Wolfsbach

Kurs 4: 4. April 2014

Gasthaus Krickl, Feichsen 10, 3251 Purgstall

Kurs 5: 10. April 2014

Gasthaus Zmug, Unterer Markt 15, 3361 Aschbach

Dauer: 09:00 Uhr-16:00 Uhr

Kursinhalt: Richtiges Schneiden von jungen Hochstamm-Obstbäumen
(Erziehungsschnitt)

- Vormittag: Theorie
- Nachmittag: Praktische Schnittmaßnahmen

Kursunterlagen werden zur Verfügung gestellt.

Kursleiterin: Gerlinde Handlmeier

Teilnahmekosten: € 20,- (Bezahlung vor Ort)

TeilnehmerInnenzahl: max. 15 Personen pro Kurs

Anmeldung (unter Bekanntgabe der Kursnummer) bei Regionalen
Entwicklungsverband NO-West, Sabine Zehetgruber unter 07475/533 40
300 oder sabine.zehetgruber@regionalverband.at bis 20. März 2014

RÄUMUNGSVERKAUF WEGEN SCHAURÄUMGESTALTUNG
JETZT -40% -50% -60%
AUF: FM & KORNMÜLLER KÜCHEN SOWIE MIELE, BOSCH & AEG GERÄTE

KORNMÜLLER KÜCHE „Valencia G9M“



Listenpreis: € 20.890,-
Abholpreis: € 10.500,-
willhaben-Code: 74871044

FM - AUSSTELLUNGSKÜCHE „Intra/Continua“



Listenpreis: € 19.625,-
Abholpreis: € 8.900,-
willhaben-Code: 76016483

Weißer Hochglanz Küche inkl. Gratis Armatur und Spüle



Listenpreis: € 24.776,-
Abholpreis: € 14.900,-
willhaben-Code: 74686564

KORNMÜLLER KÜCHE „Pisa“ in Kirsch geölt, grifflos



Listenpreis: € 28.118,-
Abholpreis: € 13.900,-
willhaben-Code: 76020511

FM - AUSSTELLUNGSKÜCHE „Cameo“ inkl. E-Geräte



Listenpreis: € 24.007,-
Abholpreis: € 11.900,-
willhaben-Code: 76025072

Landhaus KORNMÜLLER KÜCHE inkl. E-Geräte



Listenpreis: € 41.590,-
Abholpreis: € 15.900,-
willhaben-Code: 75719136



VW Passat Var. 2.0 TDI Com. BlueM.
Bj. 04/2010, 140 PS diesel, 99.850 KM
Langstrecken - Autobahn-KM,
Klimaatomatic usw. VK € 16.450,-



BMW XI, x Drive, 4x4 Mod. 2013
143 PS, 16.300 KM, Öster -Paket,
Klimaatomatic, Xenon, PDC,
Tempomat usw. VK € 32.550,-



Audi A4 Avant 2.0 TDI, 120 PS
Mod. 2010 ezul. 11/09, 149.100 KM
Langstrecken-KM, Tempomat, PDC
Klimaatomatic usw. VK € 14.750,-



VW Golf VI Variant TDI, 105 PS,
Mod. 2011, 106.500 Autobahn-KM,
schwarz, Radio CD, Dachreling
Klimaatomatic, usw. VK € 11.150,-



VW Passat Variant Comfortline 1,9 TDI
105 Ps, Mod. 2009, 135.100 KM
Islandgrau-metallic, Klimaatomatic usw.
Servicegepflegt, Erstbesitz VK € 11.500,-



VW Golf V, Variant Trendline 105 PS
1,9 TDI, Mod. 2009, Erstbesitz,
160.100 Autobahn-Langstrecken-KM
Klima, silber-metallic usw. VK € 8.150,-

Stellenanzeigen

Um den Anforderungen unserer Kunden gerecht zu werden, suchen wir

1 Vertriebsmitarbeiter – Metallbau im Innen- und Außendienst

Branche: Metallbau, Hörmann & Brix Zäune Verkauf

Zielgruppe: Metallbautechniker (Meisterbrief), Verkäufer Metallwaren

Gehalt: Das Bruttojahresgehalt lt. KV für diese Position beträgt € 35.000,- (14-Mal jährlich) auf Basis Vollzeitbeschäftigung. Überzahlung je nach Ausbildung und Arbeitserfahrung bzw. durch erfolgsabhängige Provisionszahlungen

1 Vertriebsmitarbeiter – Landmaschinen im Innen- und Außendienst

Branche: Verkauf Case IH & Steyr Traktoren,

Zielgruppe: Landmaschinentechniker (Meisterbrief), Verkäufer Landmaschinentechnik

Gehalt: Das Bruttojahresgehalt lt. KV für diese Position beträgt € 35.000,- (14-Mal jährlich) auf Basis Vollzeitbeschäftigung. Überzahlung je nach Ausbildung und Arbeitserfahrung bzw. durch erfolgsabhängige Provisionszahlungen

Anforderungen für Vertriebsleiter Metallbau und Vertriebsleiter Landmaschinen:

- Berufserfahrung im Verkauf
- Freude an Beratungs- und Verkaufstätigkeiten
- Durchsetzungsvermögen und Verhandlungsgeschick
- Vertraut im Umgang mit dem MS Office Paket
- Englischkenntnisse wären von Vorteil
- Flexibilität & Genauigkeit
- Kommunikative Persönlichkeit, Teamfähigkeit & Arbeitswille
- Zuverlässigkeit und Selbstständigkeit

Wenn Sie in einem jungen, dynamischen Team und in einem international erfolgreichem Unternehmen arbeiten möchten, freuen wir uns auf Ihre Bewerbung mit Foto an

Fa. HÖFLER International GmbH, z.H. Fr. Maderthaner, Betriebsgebiet West 10,

3352 St. Peter/Au oder per E-Mail an m.maderthaner@hoefer-int.com



HÖFLER
INTERNATIONAL
TECHNIKMODELLE - METALLBAU - AGRARTECH
A-3352 ST.PETER/AU
www.hoefer-int.com



Betriebsgebiet West 10
3352 St. Peter / Au
07477 / 42379 FAX -16
office@hoefer-int.com



CASE IH
AGRICULTURE

Wir suchen ab sofort einen Einzelhandelskaufmannlehrling

Bewerbungsunterlagen

inkl. Lebenslauf, Foto und Zeugniskopien

senden Sie bitte an unten angeführte Adresse:



RED ZAC - Elektronik. Voller Service.

Brunnmüller

A-3361 Aschbach, Mittlerer Markt 2, Tel. 0 74 76 / 77 320

Fax 77 320-678, office@brunmueller.at, www.brunmueller.at

Frühlings- KONZERT

2014

Jugendblasorchester

und

Musikverein Wolfsbach

28. März, 20.00 Uhr

29. März, 20.00 Uhr

- Mehrzweckhalle Wolfsbach
- Freiwillige Spenden
- Musikalische Leitung:
Alfred Rittmannsperger & Daniela Schirghuber
- Durch das Programm führt Sie **Andreas Eder**

Verantwortlicher Funktionär: Musikverein Wolfsbach: ZVR 380751901



www.rbma.at

Raiffeisenbank
im Mostviertel Aschbach



Da spielt die Musik!