



Amtliche Mitteilung

Eigentümer, Herausgeber u. Verleger

Adresse:

3353 Biberbach, Im Ort 279, 07476/8250 Fax 17

Internet:

gemeinde@biberbach.gv.at, <http://www.biberbach.gv.at>

Druck:

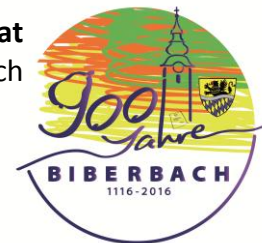
Gemeindeamt Biberbach, in eigener Vervielfältigung

Verlagspostamt:

3356 Biberbach

Zugestellt durch Post.at

Gemeindeamt Biberbach



Nr. 13/2015

23.10.2015

BIBERBACHER GEMEINDELAUFER

ÄRZTENOTDIENST IM NOVEMBER 2015

31. / 01.	Dr. Dagmar SCHNEIDER	Ertl	07477/20 120
07. / 08.	Dr. Paul BÖHM	Biberbach	07476/8200
14. / 15.	Dr. Brigitte PANHOLZER	Wolfsbach	07477/8230
21. / 22.	Dr. Roland GROISS	St. Peter	07477/42606
28. / 29.	Dr. Albrecht NIEL	Seitenstetten	07477/42202

URLAUB DR. BÖHM

30.10.2015; 2.11.2015 und 3.11.2015; 24.12.2015 bis 1.1.2016

MUTTERBERATUNG

Die nächste Mutterberatung findet am

MI 4. November 2015 von 13:30 – 14:30 Uhr am Gemeindeamt (1.Stock) statt!



ALLERSEELEN

Das Gemeindeamt ist am **Montag, 2. November 2015 ab 12:00 geschlossen.**

Die Sprechstunde des Bürgermeisters entfällt daher. Das ASZ Straß hat, wie gewohnt, von 15:00 bis 17:00 Uhr geöffnet. Wir bitten um Verständnis.

VERANSTALTUNGEN IM NOVEMBER

Wann	Was	Wer	Wo
01.11.	Pfarr- u. Gemeindefriedhofsgang, Kriegergedächtnisfeier	Gemeinde, Pfarre, Musik, Feuerwehr	Gde- Friedhof, Dorfplatz
14.11.	Countrynight	SPÖ Biberbach	GH Rittmannsberger
21.11.	Bauernbundball	Bauernbund u. Bäuerinnen	GH Kappl
28. – 29.11.	Advent im Dorf – Adventmesse, Kunsthandwerk, Nikolo	Referat für Kultur, Familie, Jugend und Vereine	Pfarrkirche, Dorfplatz, Gastronomie

!GRÜNSCHNITTCONTAINER – NEUERUNG!



Ab sofort besteht die Möglichkeit den Rasen- u. Grünschnitt ebenerdig abzuladen. Dazu wurde beim Trainingsplatz eine Beton-Box errichtet. Sie ersetzt den bisherigen Container.

WIR GRATULIEREN...

Rosa und Adalbert Zehetner



...zur goldenen Hochzeit

Oswalda und Franz Albrecht



...zur eisernen Hochzeit

Karl Lammerhuber



...zum 85. Geburtstag

Franz Schachafellner



...zum 90. Geburtstag

Leopold Plankenbichler



...zum 85. Geburtstag

...ZUR GEBURT VON...

Angelina Kaltenbrunner
am 26.9.2015

Domenik Rothenschlager
am 27.9.2015



FEUERLÖSCHERÜBERPRÜFUNG!

FEUERLÖSCHERÜBERPRÜFUNG!



am Samstag, 21. Nov. 2015 findet im Feuerwehrhaus Biberbach wieder eine für Handfeuerlöcher **alle zwei Jahre gesetzlich vorgeschriebene Überprüfung** statt.

Überprüfungszeiten:

8,00h bis 12,00h und 13,00h bis 16,00h



es gibt hier auch die Möglichkeit, neue Feuerlöcher zu kaufen.

um im eigenen Interesse zahlreiche Beteiligung ersucht

für das Kommando der FF Biberbach
Simmer Johann HBI

EINSCHALTUNGEN

Einladung
zu unseren
traditionellen

Wildbretttagen

**vom 13. 11.
bis 15. 11. 2015**

Tischreservierungen erbeten!

Wir bieten Ihnen weiters
auch andere Spezialitäten
vom Bio- Lamm und Schwein.

auf Ihr Kommen freut sich Fam. Fischer

**Gasthof Fischer
" Kirchenwirt "**
3353 Biberbach 9
Tel.: 07476 / 8226



DANKE

Der **Wanderverein Biberbach** dankt allen Helferinnen und Helfern, allen Spendern, Raststellen- und Grundbesitzern und ganz besonders auch allen, die am 39.Wandertag und am 33.Marathon teilgenommen haben.



Der Vorstand

Abnehmerinformation der Wassergenossenschaft Biberbach Ort, lt. § 6 Trinkwasserverordnung (Stand September 2015)

Brunnen Mauerlehner		Brunnen Aigner 1 u. Kindergarten	
Parameter	Ergebnis	Parameter	Ergebnis
Gesamthärte in ° dH	19,6	Gesamthärte in ° dH	19
Cabonathärte in ° dH	15,3	Cabonathärte in ° dH	16
Nitrat in mg/l	40,8	Nitrat in mg/l	40,2
Brunnen Aigner 2		Hochbehälter	
Parameter	Ergebnis	Parameter	Ergebnis
Gesamthärte in ° dH	21,6	Gesamthärte in ° dH	
Cabonathärte in ° dH	17,7	Cabonathärte in ° dH	
Nitrat in mg/l	19,4	Nitrat in mg/l	38,4

Mit dieser Information erfüllt die WG Biberbach die vorgeschriebene Informationspflicht der Trinkwasserverordnung.

Der gesamte Bericht inkl. Pestiziduntersuchung ist auf unser Homepage unter <http://wasser.bplaced.net> nachlesbar.

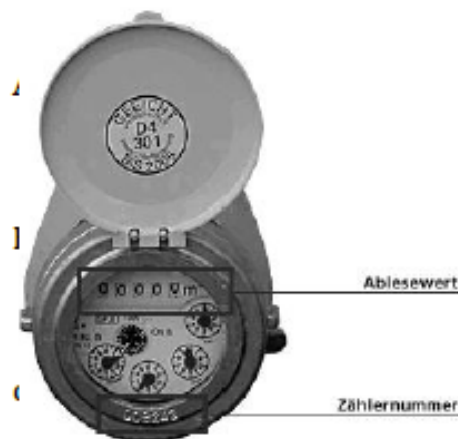
WASSERGENOSSENSCHAFT BIBERBACH



An alle Mitglieder der Wassergenossenschaft Biberbach/Ort!

ACHTUNG WASSERZÄHLERSTAND-ANGABE 2014-2015

Für eine zeitgemäße Abwicklung der Wasserzählerablesung bitten wir um folgende Vorgangsweise:



a. Alle internetfiten Mitglieder bitte Angabe auf unserer Homepage <http://wasser.bplaced.net>

b. Jene Mitglieder ohne Internetzugang bitte Angabe telefonisch 0664/6013954012, Hr. Fehringer

Auch SMS möglich: Hausnr., Name, Zählerstand

Bitte bis 09. November 2015 durchführen!

Es ist wichtig nur den aktuellen Zählerstand bekannt zu geben. Der daraus resultierende Verrechnungsbeitrag wird automatisch von Ihrem Konto abgezogen.

Wir weisen darauf hin, darauf zu achten, dass wir stets auf aktuelle E-Mail-Adressen und Handynummern zurückgreifen können. Bitte um verlässliche Kontrolle. Nur so können wichtige Informationen ggf. rasch weitergeleitet werden.

Um uns unnötige Administrationen und somit Bearbeitungskosten zu ersparen, bitten wir jene Mitglieder, die noch keinen Einziehungs- bzw. Abbuchungsauftrag erteilt haben, diesen rechtzeitig durchzuführen.

Wir bitten um verlässliche Termineinhaltung und bedanken uns für Ihre Mithilfe.

Das Team der
Wassergenossenschaft Biberbach

Rückfragen bitte an Obmann Alfred Edermayr unter 0664/2512851

Die Gemeinde Biberbach lädt herzlich zum
gemeinsamen Start von

31.12.
2015



DORF
PLATZ

In Zusammenarbeit mit unseren Vereinen und Wirten
feiern wir gemeinsam den
Beginn unseres 900-jährigen Jubiläums!



17:00 - 21:00 Uhr:

Silvestermenüs in den Gasthäusern

Kappl (07476/8212) und Rittmannsberger (07476/8202)

!!Bitte unbedingt rechtzeitig reservieren!!

ab 21:00 Uhr:

gemeinsamer Jahreswechsel am Dorfplatz! Für das
leibliche Wohl sorgen GH Fischer und Vereine mit ihren
Ständen.

Mitternacht: große Licht- und Lasershow

von **HELLIGHTS & Partner** mit DJ Mike Care



LIGHT &
SOUNDSYSTEMS

UMTAUSCHMARKT

**FÜR SCHIAUSRÜSTUNG,
WINTERBEKLEIDUNG (MAX. 10 STK/PERSON),
SOWIE KLEIDUNG UND ZUBEHÖR FÜR
ERSTKOMMUNION & FIRMUNG**

**6. + 7.
November
2015**

in der Neuen
Mittelschule
Seitenstetten/
Biberbach

Annahme: Freitag 13.00 – 19.00 Uhr
Samstag 9.00 – 10.00 Uhr

Verkauf: Freitag 13.00 – 19.00 Uhr
Samstag 9.00 – 13.00 Uhr

*Für Kaffee und Kuchen
ist gesorgt!*

**Rückgabe der nicht verkauften Waren:
Samstag 13.00 bis 15.00 Uhr**

Die Einnahmen kommen den Schülern der Mittelschule zugute.

Der Elternverein kassiert € 1,00 Bearbeitungsgebühr und behält sich ca. 10 % des erzielten Verkaufspreises bzw. mindestens € 1,00 pro verkauften Stück. Für die zum Verkauf angebotenen Waren wird keine Haftung übernommen. Bitte beachten sie, dass nicht abgeholte Geldbeträge oder Gegenstände dem Elternverein zufallen.

**Der Elternverein
der Neuen Mittelschule Seitenstetten/Biberbach!**



COUNTRY-NIGHT BIBERBACH

Beim Gh. Jagawirt

(form. Rittmannsberger)

Samstag
14
NOV.2015
Beginn 20:30h

LOBBOT

Musik
C.Q.R.

Vorverkaufskarten: 6,-

Erhältlich bei:

- Jagawirt 07476 8202
- RAIKA-Biberbach 07476 8240
- Adolf Leutgeb 0664 738 421 30

Abendkassa: 8,-

Große Tanzfläche

Tanzfläche getrennt für
Paar- und Linedancer

Auf Ihr Kommen freut sich die SPÖ-BIBERBACH



Gießhübl

Mostviertler Bildungshof

Sechste

**Besuchen Sie uns an unseren
Informationstagen!**

Schulinformationstag

(für beide Fachrichtungen)

Freitag, dem 13. Nov. 2015 von 9.00 bis 14.00 Uhr

Samstag, dem 14. Nov. 2015 von 9.00-14.00 Uhr

Lange Nacht der Hauswirtschaft

(für Fachrichtung Betriebs- und Haushaltsmanagement)

Freitag, dem 27. Nov. 2015 ab 14.00 Uhr-22.00 Uhr

Möglichkeit der Schnuppernächtigung

Mostviertler Bildungs-HOF-FEST

Sonntag, 19. Juni 2016

9.00-17.00 Uhr

– Mostviertler Bildungshof! –

Der Weg zum eigenverantwortlichen Handeln



PACHTFLÄCHE GESUCHT

0699/120 576 57

**Was tut sich im NETs.werk!****„Herbstzeit“ Wintervorrat gesund & Regional!****Sauerkraut Miteinander selber machen! Nach Großmutter's Art**

- Wann: Montag 28.10.2015 von 19h 30 – 21h
- Kostenbeitrag € 19.- für NETs.werkkunden /Biberbach €12.- **ANMELDESCHLUß 19.10.2015**

Fit sein für Herbst & Winter! Info Abend! mit Rosamaria!

- Wann: Mittwoch 28.10.2015 von 19h 30 – 21h

VEGANE Schokowerkstatt leckere vegane Schokolade selber machen!

- MI 04. 11.15.v. 9h - 11h30 od.v.18h30 - 21h od.: MI 18.11.15 9h - 11h30 od. v18h30 - 21h

Nähere Infos unter: www.netswerk.at/amwendepunkt/Veranstaltungen

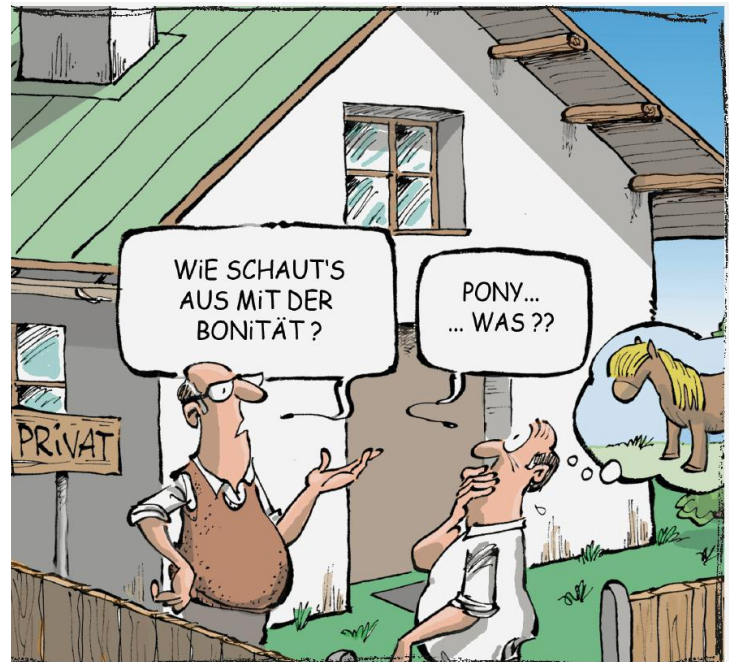


Herzliche Einladung zum
Regionaltreffen der

WIR GEMEINSAM Nachbarschaftshilfe

Di 10. November 2015
19:30 Uhr

in der **VS Biberbach**



RE/MAX Immo-Team

Bahnhofstraße 2
3300 Amstetten
Tel: 07472/646 80

www.remax-immoteam.at



EINLADUNG ZU MEHR LEBENSQUALITÄT



Original Noni Produkte der Firma Morinda

Morinda produziert seit 1996 Produkte aus der Noni für unser Wohlbefinden. Die Geheimnisse dieses besonderen Baumes blieben über Jahrtausende verborgen. Die moderne Wissenschaft hat durch Forschungen das Potential dieser außergewöhnlichen Pflanze neu entdeckt.

AGE's und der TruAGE Scanner

- Gesundheit und Vitalität sind messbar.
- Entdecken Sie den neuen Gesundheitsindikator!

Messen Sie Ihr biologisches Alter durch den revolutionären TruAge Scan!

Die Morinda Core Produkte

- Herkunft und Tradition der „morinda citrifolia“
- Die Kombination wertvoller Pflanzen bringt die positiven Wirkungen
- vielfältige Anwendungsmöglichkeiten
- Wissenschaftliche Fakten und Studien
- Wirkungsweise der Core Produkte
- Erfahrungsberichte



Referent: E. Mandl

Mi 18. November 2015 19:30
Gasthaus Kappl Moststraßenrast
A3353 Biberbach, im Ort 11

Kontakt: office@nui-group.com



Shop und Abholcenter für Morinda Produkte

Julia Kastl
Steyrerstrasse 7
A-3350 Haag
Tel: +43 (0) 660 - 488 67 18
E-Mail: j.kastl@aon.at

Öffnungszeiten:
Di: 14-18 Uhr Do: 8:30-12 Uhr
1. Sa im Monat: 8:30-12 Uhr



Wir, die 4b der Volksschule Biberbach, beteiligen uns an der Handsammelaktion Ö3 Wundertüte. Dies ist eine Sammelaktion für arme Menschen, ganz besonders Jugendliche in Österreich.

Die Spendengelder werden unter dem Österreichischen Jugendrotkreuz, der „youngCaritas“ und Licht ins Dunkel aufgeteilt. Je gespendetem Handy, können 1.50 € an Spendengeld gewonnen werden.

Bitte helft mit! Es ist ganz einfach!!!!!!!

Bringt **alle alten Handys** mit und werft sie in die Sammelboxen.

Ihr findet sie im:

Kaufhaus Brunner, in der Schule, im Kindergarten, auf der Raiffeisenbank, dem Gemeindeamt, bei Doktor Böhm und in der Bäckerei Kammerhofer.

Bitte beachtet das letzte Handy muss am **10. Dezember** in der Box landen, damit wir es noch einschicken können.

Bitte helft fleißig mit, wir wollen vielen Kindern in Not helfen!!!!!!

Eure 4b und Silvia Haselsteiner

Robin, Hannah, Andre, Luca, Mia, Christoph St., Lena Si., Christoph F., Lukas, Lena St., Julian, Anna, Clemens

Adventausstellung

Wir laden Sie ein



*Blumen Schachner
Wolfsbach*

Freitag 20.11.2015

19h Feuerwerk

Samstag 21.11.2015

8-17h

Sonntag 22.11.2015

ab 9h

*14h Modenschau mit Fa. Pressl,
moderne, beschwingte Trachtenmode aus der neuen Kollektion,
für Jung und Junggebliebene!*

*An allen 3 Tagen verschiedene Aussteller aus der
Region, Christbäume aus eigener Produktion,
Ernst mit den Steinen von Hildegard von Bingen!*



*Für's leibliche Wohl wird
wieder an allen 3 Tagen
bestens gesorgt!*

Gratis Glühwein!

Biberbacher Bauernbun**db**all

Samstag, 21. November

20 Uhr

Gasthaus Kappl

mit:

Lucky Music

Eintanzen der Volkstanzgruppe

Destilatabar - Longdrinkbar

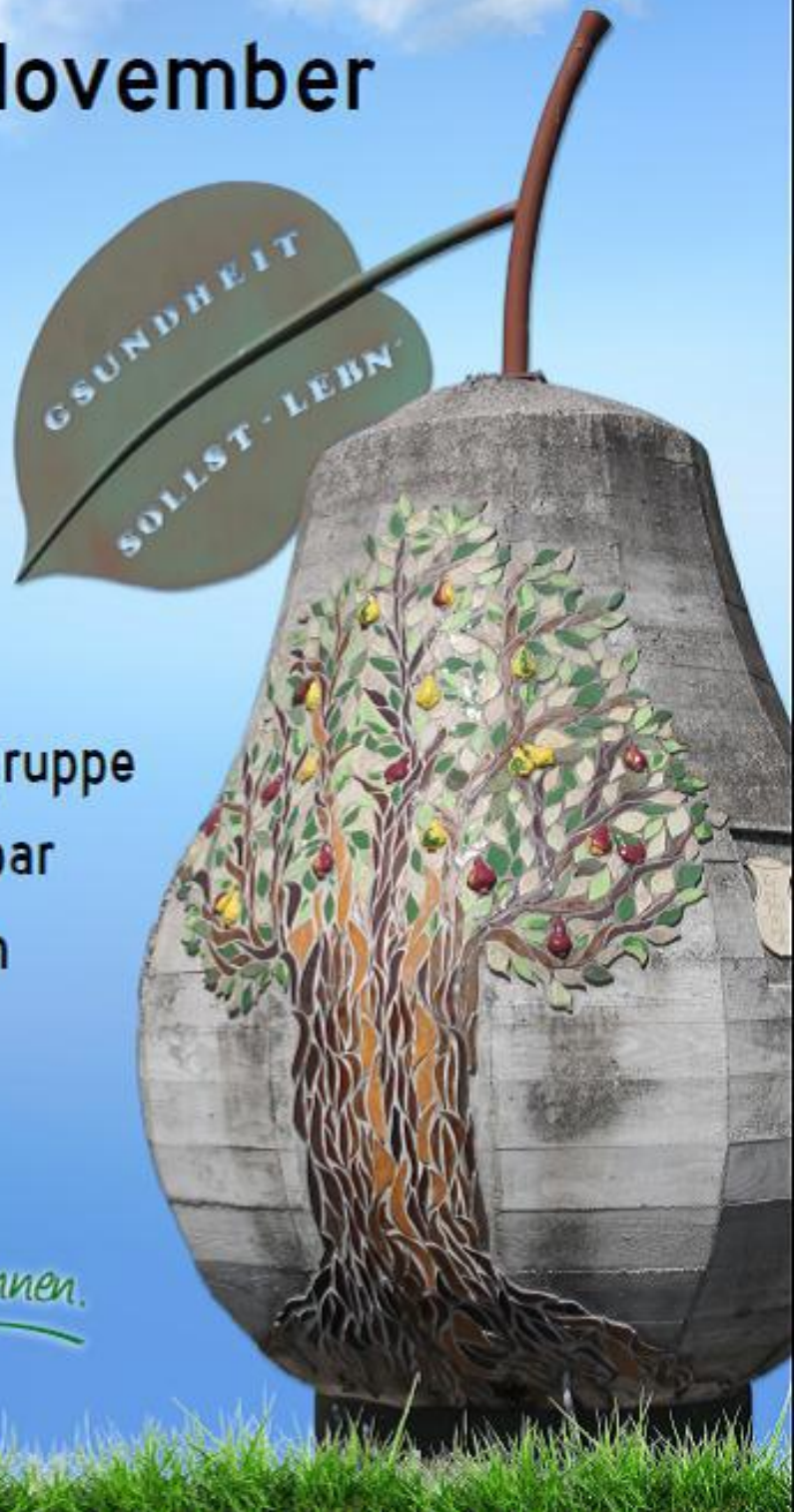
Schätzspiel - Glückshafen

VVK € 5,-

AK € 6,-



Die Bäuerinnen.



Biberbach, im Oktober 2015

Geschätzte Biberbacherinnen und Biberbacher, Liebe Freunde der Blasmusik Biberbach!

Der Musikverein Biberbach tritt heute mit einem großen Anliegen an Euch heran.

Nach 21 Jahren ist unsere Musikertracht „in die Jahre gekommen“!

Viele, viele Ausrückungen bei Veranstaltungen und Musikfesten, in Biberbach für die Gemeinde, die Pfarre oder auch für andere Vereine; und bei 133 (!) Begräbnissen in diesen 21 Jahren. Und dabei großteils OHNE Rücksicht auf die herrschenden Wetterverhältnisse wie Sonne, Hitze, Wind und Regen! Diese lange Zeit hat unserer Tracht natürlich gehörig zugesetzt. Der Stoff hat sich verzogen, die Farbe ist vergilbt und Nachbeschaffungen sind teilweise schon schwierig. Nicht zuletzt werden wir demnächst 7 junge Kräfte aus Biberbach bei uns im Verein NEU begrüßen können und für diese gäbe es keine Tracht mehr im Archiv.



Es bleibt uns daher nichts anderes übrig, als unsere Tracht zu ERNEUERN!

Die Gelegenheit passt auch gut und wir werden genau richtig zum 900-Jahr-Jubiläum der Gemeinde Biberbach mit einer neuen Tracht, mit frischen Farben bei den vielen Feierlichkeiten im Jubiläumsjahr auftreten können.

Die neue Tracht wird von der „Trachtenschneiderei Hohensinn“ aus Oberösterreich gefertigt. Die Komplettausstattung einer Musikerin/eines Musikers beläuft sich auf rund € 900,- und inklusive unserer 7 neuen Jungmusiker, der 5 Marketenderinnen dem Trommelzieher und der Taferlträger müssen wir genau 75 Personen einkleiden!!!

Mit etwas Reservestoff wird diese Investition eine Summe von ca. 70.000,- EUR erreichen!

Obwohl wir unsere Finanzen in der Vergangenheit immer recht wirtschaftlich verwaltet haben, können wir diese gewaltige Investition natürlich nicht alleine tragen; müssen wir doch auch immer wieder Instrumente nachschaffen oder reparieren oder Noten kaufen. Ein großer Dank gilt der Gemeinde Biberbach, die uns großzügig beistehen wird. Einen kleinen Teil wird auch das Land NÖ über den NÖ Blasmusikverband beisteuern und zuletzt wollen wir **Euch Alle bitten, uns bei der Neuanschaffung unserer Tracht finanziell etwas zu unterstützen!**

Im Laufe der nächsten Wochen werden wir uns daher erlauben Euch zu besuchen und recht herzlich um eine Spende zu bitten. Für Euer Verständnis, Euer Entgegenkommen und Eure Unterstützung bedanken wir uns schon jetzt auf das ALLERHERZLICHSTE!

Im Namen des Musikvereins Biberbach

Christian Wagner (Obmann)

Hannes Ettlinger (Kapellmeister)



Herzliche Einladung zum



am 31. Oktober 2015

um 20.00 Uhr im GH Rittmannsberger

Wir freuen uns auf Euren Besuch - MV Biberbach



SCHULINFORMATION

Freitag, 27. Nov. 2015

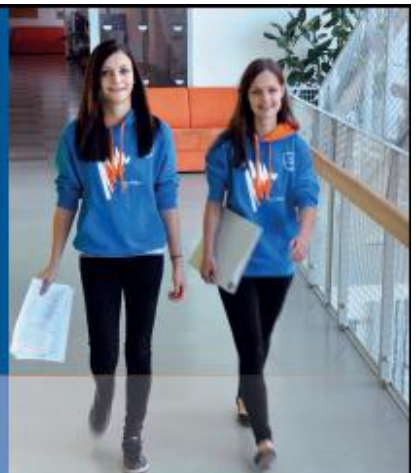
16:00 Uhr

Samstag, 28. Nov. 2015

09:00 Uhr

www.hlwhaag.ac.at

open house



Höhere Lehranstalt Wirtschaft, 3350 Haag, NÖ

Wiener Straße 2

Tel: +43 7434 437 17

Fax: + 43 7434 437 17 18

Mail: office@hlwhaag.ac.at



Mit freundlichen Grüßen

Der Bürgermeister

Dipl. Ing. Karl Latschenberger

Redaktionsschluss für den nächsten Laufer ist am **16. 11. 2015**.

WICHTIG: Bei Übermittlung einer Einschaltung achten Sie bitte bei der Gestaltung mit Fotos aus dem Internet auf das Urheberrecht und vermeiden Sie Copyright-Verletzungen!


WINTERREIFEN AKTION!

**Die Schrecken
des Winters besiegen**
Die MICHELIN Winterreifen

Aktionszeitraum vom 26.09. – 07.11.2015

Tankgutschein¹⁰
30€

Mit Sicherheit
gibt's eine Prämie:
Beim Kauf von 4 MICHELIN
Winterreifen¹¹ erhalten Sie
einen 30 € Tankgutschein¹⁰

illich
PEUGEOT ASCHBACH

Schubertplatz 2, 3361 Aschbach | www.peugeot-illich.at
Tel +43 (0)7476 77229 | Fax-DW 40 | office@illich.co.at




www.peugeot.at

**DER NEUE PEUGEOT 208
SETZT IHRE ENERGIEN FREI**

NEUE EURO 6-MOTOREN | ACTIVE CITY BRAKE* | PEUGEOT i-COCKPIT

PEUGEOT PARTNER TOTAL CO₂-Emission: 79-104 g/km, Gesamtverbr.: 3,0-4,5 l/100 km.

LEASING | 4 JAHRE GARANTIE | 1 JAHR KASKO GRATIS | INKL. 4 WINTERRÄDER
ab € 89,- mtl. | Aktion gültig bis 31.12.2015, zusätzliche Winterkompletträder bis 31.10.2015, bzw. bis auf Widerruf. *Auf Wunsch gegen Aufpreis erhältlich. Weitere Details auf www.peugeot.at/angebote. Symbolfoto.

DER NEUE PEUGEOT 208

MOTION & EMOTION



BIBERBACH

„Advent im Dorf“

Samstag,

28.

Nov. 2015

13 - 19 Uhr

www.biberbach.gv.at

Sonntag,

29.

Nov. 2015

9 - 17 Uhr

Standmarkt

Dorfplatz

Geschenkideen

in den Gasthäusern Kappl, Fischer, Rittmannsberger und in der Volksschule

Adventmesse

Samstag, 19.00 Uhr in der Pfarrkirche

Adventfenster

Sonntag, Eröffnung 10.00 Uhr, Dorfplatz

Nikolobesuch

Sonntag, Dorfplatz, 10.15 Uhr
Kinderback- und Bastelstube
in der Volksschule



Auf Ihren Besuch freuen sich das Referat für Kultur, Familie, Jugend und Vereine, Mitglieder der Carl-Zeller-Musikschule und die Biberbacher Vereine und Kulturträger.

Veranstalter:
Gemeinde Biberbach • Vzbgm. Maximilian Soxberger
Im Ort 279 • A - 3353 Biberbach

Raiffeisenbank
im Mostviertel Aschbach

