

GEMEINDEAMT ERNSTHOFEN
4432 Hauptstraße 21, Bezirk Amstetten, NÖ
☎ 07435/8450, Fax: DW 20
E-mail: gemeinde@ernsthofen.gv.at
www.ernsthofen.gv.at

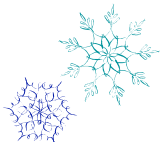
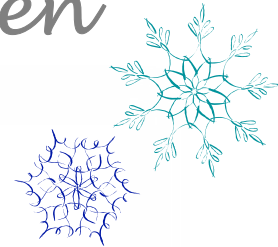


Ernsthofen, am 14. Dezember 2017

Amtliche Nachrichten

der Gemeinde Ernsthofen

Frohe Weihnachten

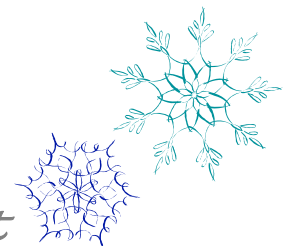


und ein gutes neues Jahr!

wünschen Ihnen

Bgm. Karl Huber

*Gemeindevorstand und Gemeinderat
Mitarbeiterinnen und Mitarbeiter*



der Gemeinde Ernsthofen

HEIZKOSTENZUSCHUSS

Die NÖ Landesregierung hat beschlossen, sozial bedürftigen BürgerInnen einen einmaligen Heizkostenzuschuss für die Heizperiode 2017/2018 **in der Höhe von € 135,-** zu gewähren. Als Einkommensgrenzen gelten die Richtsätze für die Ausgleichszulage nach dem ASVG.

Der Heizkostenzuschuss kann ab sofort **bis spätestens 30. März 2018** während der Amtsstunden am Gemeindeamt beantragt werden.

Für jene Ernthofner GemeindegliederInnen, die nicht in den Genuss des Heizkostenzuschusses des Landes NÖ kommen können, hat der Gemeinderat der Gemeinde Ernthofen beschlossen, für die Heizperiode 2017/2018 einen Heizkostenzuschuss in der Höhe von € 135,- zu gewähren, wenn die Einkommensgrenzen der Richtsätze für die Ausgleichszulage nach dem ASVG um nicht mehr als 15% überschritten werden. Alle aktuellen Einkommensnachweise sind bei der Antragstellung vorzulegen.

WINTERDIENST

Der Gemeinderat der Gemeinde Ernthofen hat in seiner Sitzung vom 11.12.2017 den Winterdienst-Einsatzplan beschlossen. Nach diesem Einsatzplan erfolgt die zeitliche Abfolge der Räumung und Streuung der Gemeindestraßen und Gehwege ab 03.00 Uhr früh bzw. bei später einsetzenden Niederschlägen ab Bedarf. Bei vertretbaren Problemen bei der Schneeräumung oder Streuung, setzen Sie sich bitte direkt mit unseren Mitarbeitern des Winterdienstes in Verbindung:

Kommunaltraktor Gemeinde: Johann Dürer / Hiebl Karl: Tel.: 0664/3067865 / 0664/4649153

Maschinenring Fa. Harald Schuster: Tel.: 0664/5368130

Gemeinde Herbert Oberklammer: Tel.: 0676/7184775

Die Gemeinde bzw. der Bauhof kommt der Aufgabe des Winterdienstes gerne nach, dies entbindet den Anrainer und Grundeigentümer jedoch nicht von seiner Verpflichtung, insbesondere bei widrigen Witterungsumständen, dieser Aufgabe auch nachzukommen bzw. den Räum- und Streudienst entsprechend zu unterstützen. Wir vertrauen in Sachen Winterdienst auf das Verständnis aller Verkehrsteilnehmer und Straßenanrainer.

NÖ LANDTAGSWAHL

Am **SONNTAG, 28. Jänner 2018** findet die NÖ Landtagswahl statt. Die Wählerverständigungskarten werden Anfang Jänner an alle Wahlberechtigten verschickt. Bitte nehmen Sie am Wahltag diese **Wählerverständigungskarte** und einen **amtlichen Lichtbildausweis** zur Stimmabgabe mit.

Die **Wahlzeit** am Wahltag wurde von **7.00 Uhr bis 13.00 Uhr** festgesetzt. Wahllokal ist wiederum die Volksschule Ernthofen, ebenerdige Klassenzimmer links und rechts.

Die Beantragung einer Wahlkarte hat im Gemeindeamt Ernthofen zu erfolgen und zwar:

- Schriftlich (per Brief, E-Mail) oder über die
- Internetmaske www.wahlkartenantrag.at **bis 24.01.2018**
- Persönlich = bis spätestens **Freitag, 26.01.2018 12.00 Uhr**
Die Aushändigung der Wahlkarte erfolgt an den Antragsteller bzw. gegen Vorlage und Übergabe einer Vollmacht für weitere Personen gegen Übernahmebestätigung

Eine telefonische Beantragung einer Wahlkarte ist nicht möglich.

Die Wahlkarte muss spätestens am Wahltag, 06.30 Uhr, bei der, auf der Wahlkarte bezeichneten Gemeindegewahlbehörde einlangen. Sie haben die Möglichkeit, die Wahlkarte am Wahltag jener Sprengelwahlbehörde, in dem Sie im Wählerverzeichnis eingetragen sind, abzugeben.

WASSERZÄHLER

In Kürze erhalten Sie eine Ablesekarte zugesandt, wir bitten um Selbstablesung Ihres Wasserzählers. Sie können die **ausgefüllte Karte abtrennen und kostenlos per Post retournieren oder unter www.zaehlerstand.at erfassen.**

SILVESTERFEUERWERKE IM ORTSGEBIET NICHT ERLAUBT

Gemäß § 38 Pyrotechnikgesetz ist die Verwendung von pyrotechnischen Gegenständen ab der Kategorie F2 (z.B. Bodenknallkörper, Raketen, Fontänen und Vulkane, etc.) **im Ortsgebiet generell verboten** – dieses Verbot gilt auch für die Silvesternacht am 31.12.2017!

Erlaubt sind laut Gesetz ausschließlich pyrotechnische Gegenstände der Kategorie F1 (z.B. Tischfeuerwerke, Knallerbsen, Wunderkerzen, etc.).

NEUJAHRSEMPFANG

**Wir möchten Sie bereits jetzt recht herzlich zum
NEUJAHRSEMPFANG
am Sonntag, 14. Jänner 2018, 09.30 Uhr, einladen.**

Der Neujahrsempfang steht unter dem Motto

„EINI INS LEBEN – ERNSTHOFEN GEMEINSAM GESTALTEN“.

4. LÄNDERÜBERGREIFENDER FASCHINGSUMZUG

Der Musikverein und Sportclub Ernsthofen planen mit der Thalinger Faschingsgilde und dem Sportclub Kronstorf für

Faschingssonntag, 11.2.2018 den 4. Länderübergreifenden Faschingsumzug

und laden alle Ernsthofner Vereine, Firmen, Ortschaften und Stammtische zur aktiven Teilnahme herzlichst ein. Der Umzug startet dieses Mal in Kronstorf und endet im Ortszentrum von Ernsthofen.

Anmeldungen bitte bis 20.1.2018 beim EKG-Obmann Alfred Eglseer unter E-Mail: fred.eglseer@gmx.at oder tel. 0676/885592010.

NEUE ÖFFNUNGSZEITEN GEMEINDEAMT

Ab **sofort** gelten folgende neue Parteienverkehrszeiten für das Gemeindeamt:

Montag bis Freitag von 8.00 bis 12.00 Uhr und

Donnerstag von 13.00 bis 18.30 Uhr

Das Gemeindeamt ist vom 27. bis 29. Dezember 2017 geschlossen.

*Wir bedanken uns recht herzlich bei der Familie Saffertmüller Manuela und Martin für die
Spende des wunderschönen Christbaumes für den Ortsplatz*

KRIPPENROAS

15.12.2017 bis 14.1.2018

Viele Krippensterne weisen den Weg.

Eröffnung des Krippendorfes
am Freitag, 15.12.2017
um 17:30 Uhr

Meditation in der Pfarrkirche
Im Anschluss geführter Krippen-
rundgang. Danach Verköstigung
beim **Goldhaubenstandl** am Kirchen-
platz mit Pofesen, Tee und Glühmost.
(bei sehr kaltem Wetter im Pfarrheim)

Musikalische Gestaltung:
Porstenberger Alphornbläser und
Ernsthofer Doppelquartett

Tipp: Warm anziehen. Schal, Haube und
Handschuhe. Wir empfehlen das Mitneh-
men einer Laterne!



Die Goldhaubengruppe lädt Sie in der Advent- und Weih-
nachtszeit zu einem stimmungsvollen Krippenrundgang ein.

In mehr als 150 Häusern im Ort Ernsthofen und in den
Rotten Mühlrading, Gaissing, Weindlau, Rubring, Alten-
rath, Aigenfließen, Kanning, Holzner, Edt, Noppenberg und
Rathmayr sind Krippen liebevoll in Fenstern, Hausnischen
und Vorgärten aufgestellt.

Geführte Krippenrundgänge:

Di 26.12.2017 um 17:00
Di 02.01.2018 um 17:00
Sa 06.01.2018 um 17:00
Sa 07.01.2018 um 17:00
Sa 13.01.2018 um 17:00

Treffpunkt Dorfkrippe
am Ortsplatz.
Dauer des Rundganges
ca. 1,5 - 2 Stunden.

THE NEW
**AUSTRIAN
BIG BAND 2.0**

doin' basie's thing
directed by Günter Hagauer

SO. 14.1.18

18:00 Uhr

Franz-Eglseer-Turnhalle, Ernsthofen

Karten (12/15) am Gemeindeamt Behamberg, Ernsthofen, Haidershofen
und in der Musikschule Haidershofen



GEMEINDE ERNSTHOFEN
4432 Hauptstraße 21, Bezirk Amstetten,
NÖ
☎ 07435/8450
e-mail: gemeinde@ernsthofen.gv.at