

**GEMEINDEAMT ERNSTHOFEN**  
 4432 Hauptstraße 21, Bezirk Amstetten, NÖ  
 ☎ 07435/8450, Fax: DW 20  
 E-Mail: [gemeinde@ernsthofen.gv.at](mailto:gemeinde@ernsthofen.gv.at)  
[www.ernsthofen.gv.at](http://www.ernsthofen.gv.at)



Ernsthofen, am 04.07.2016

# Amtliche Nachrichten der Gemeinde Ernsthofen

## NAHVERSORGER IN ERNSTHOFEN

Bei der Nahversorgertagung am 01.07.2016 überraschte uns **Herr Koller**, der Vertreter von ADEG Österreich, als er die **Fam. Fischer aus Schwertberg** vorstellte, die als Pächter den künftigen ADEG-Markt in Ernsthofen betreiben wollen. Die Verträge wurden erst am Vortag unterzeichnet und zu 99,9 % seien die Details ausgemacht. Die zahlreich erschienenen Besucher freuten sich gemeinsam mit den Gemeindevertretern auf ein hoffentlich erfolgreiches Miteinander mit den neuen ADEG-Betreibern. Das Einkaufen im ADEG-Markt sollte ab Anfang Oktober wieder möglich sein.



## WASSERUNTERSUCHUNG LODERLEITEN

Auszug aus dem Wasseruntersuchungsbefund des Bohrbrunnens Loderleiten durchgeführt durch die Firma AGES, Institut für Hydroanalytik Linz, am 14.06.2016

Sie können jederzeit die aktuellen Wasseruntersuchungsbefunde der Gemeinde Ernsthofen Ortswasserleitung sowie der Wasserversorgungsanlage Loderleiten auf unserer Homepage

pH Wert (vor Ort)	7,75
Gesamthärte	20 °dH
Carbonathärte	16 °dH
Calcium (Ca)	99,2 mg/l
Magnesium (Mg)	27,1 mg/l
Nitrat	32,9 mg/l
Chlorid (Cl-)	21,2 mg/l
Sulfat	29,1 mg/l
Natrium (Na)	5,3 mg/l
Kalium(K)	1,9 mg/l
Pestizide	Im untersuchten Umfang nicht bestimmbar

[www.ernsthofen.gv.at/Gemeinde/Gemeindeeinrichtungen](http://www.ernsthofen.gv.at/Gemeinde/Gemeindeeinrichtungen) einsehen.

## HUNDEHALTUNG

Wir möchten wieder einmal das NÖ Hundehaltegesetz sowie die NÖ Hundehalte-Sachkundeverordnung in Erinnerung rufen.

Wer einen Hund hält, muss die dafür erforderliche Eignung aufweisen und hat das Tier in einer Weise zu führen und zu verwahren, dass Menschen und Tiere nicht gefährdet oder unzumutbar belästigt werden können. Ein Hund darf ohne Aufsicht nur auf Grundstücken oder in sonstigen Objekten

verwahrt werden, deren Einfriedungen so hergestellt und instand gehalten sind, dass das Tier das Grundstück nicht aus eigenem Antrieb verlassen kann.

**In Ortsgebieten, Park- und Freizeitanlagen, öffentlichen Plätzen, etc., müssen Hunde an der Leine oder mit Maulkorb geführt werden.**

## **MUSIKSCHULE - EINSCHREIBUNG**

Der Musikschulverband Behamberg-Ernsthofen-Haidershofen bietet auch im nächsten Schuljahr wieder ein vielfältiges Angebot im Elementarbereich an und lädt herzlich zu den Schnupperstunden am Schulanfang ein:

Eltern-Kind-Stunde: Schnuppern: Dienstag, 06. Sept. und 13. Sept., 16:00-16:30 Uhr

Elementare Musikpädagogik: Schnuppern: Dienstag, 06. Sept. und 13. Sept., 13:00-13:50 Uhr

Elementares Musiktheater: Schnuppern: Dienstag, 06. Sept. und 13. Sept., 14:00-14:50 Uhr

Kindertanz/Jazz Dance/Hip Hop: Schnuppern: Dienstag, 6. Sept. und 13. Sept., 15:00-15:50 Uhr

Anmeldungen und nähere Informationen unter [www.ms-haidershofen.at](http://www.ms-haidershofen.at)

Lieber Ernsthofnerinnen und Ernsthofner!

Es freut mich Ihnen immer wieder mit unseren Gemeindeformen gute Nachrichten übermitteln zu dürfen (siehe ADEG).

So sieht es leider aus, wenn Bürger/Bürgerinnen zur Selbsthilfe greifen:

Auf einem Wanderweg (Moserweg) wurde bewusst ein gefährliches Eisenstück mit Nägeln angebracht, damit sich Menschen und Tiere verletzen. Es gab bereits eine verletzte Wanderin und mehrere Sachschäden. Dieser Vorfall wurde zwar zur Anzeige gebracht, verursacht aber sehr viel Unverständnis und Nachdenklichkeit. Wir bitten Sie um Achtsamkeit im



Zusammenleben mit Ihren Mitmenschen und auch mit unserer Natur. Zweckdienliche Hinweise und Beobachtungen bitten wir Sie am Polizeiposten St. Valentin zu melden.

Ich wünsche Ihnen noch eine schöne Sommerzeit und einen erholsamen Urlaub und verbleibe mit freundlichen Grüßen

Ihr Bürgermeister



Karl Huber

# WET

## WOHNUNGS EIGENTÜMER

**Tag der offenen Tür**  
**16. Juli 2016, 10:00–16:00 Uhr**

# Ernsthofen

hier in Zukunft wohnen.

**reduzierte Anzahlung**



A: Plan-Bau Design GmbH

Objektansicht: Hauptstraße 40

### Hauptstraße 40

- 29 Wohnungen
- 54m<sup>2</sup>-90m<sup>2</sup> WNF
- 2-4 Zimmer
- barrierefrei
- Fußbodenheizung
- Lift
- Solaranlage
- zentrale Pelletsheizung
- Kinderspielplatz
- Bezug Sommer 2016

**Jugend/Jungfamilien-**  
**förderung Gemeinde**  
3-jähriger Zuschuss für  
Mieter/innen bis 30 Jahre

- Wohnbau in ganz Niederösterreich
- vom Land Niederösterreich gefördert
- Wohnzuschuss möglich
- Miete mit Kaufrecht
- kontrollierte Wohnraumlüftung
- PKW-Abstellflächen
- Niedrigenergiebauweise

### Weitere Infos erhalten Sie:

Herr Ing. Wahl  
T 0650/7203386  
Gemeinde Ernsthofen  
T 07435/8450

[wohnen@nwbg.at](mailto:wohnen@nwbg.at) | [www.nwbg.at](http://www.nwbg.at)

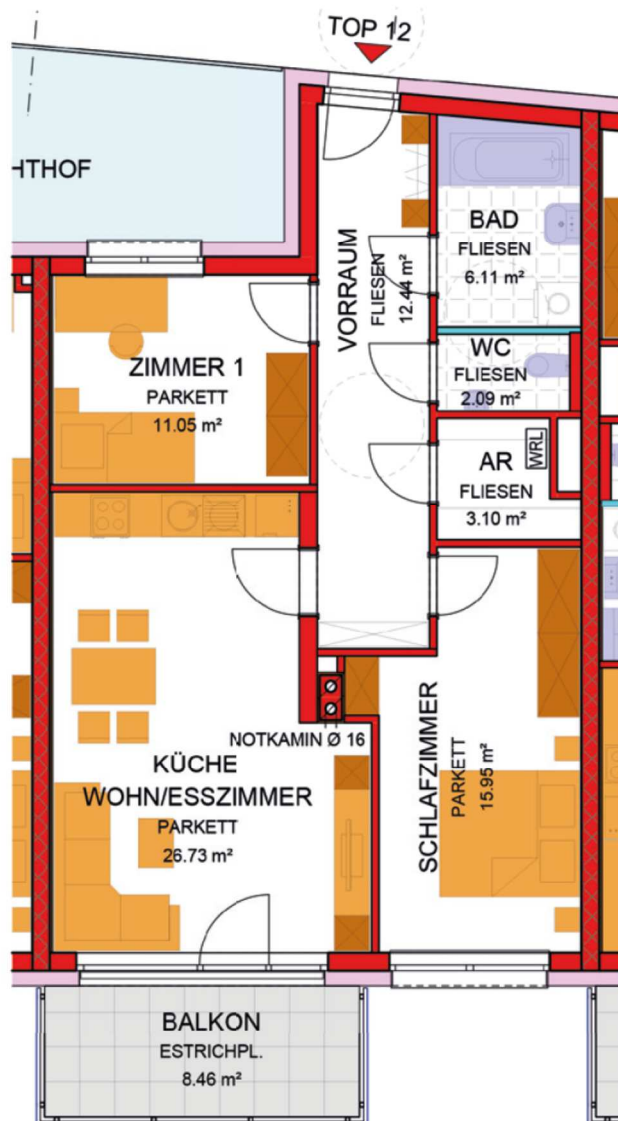
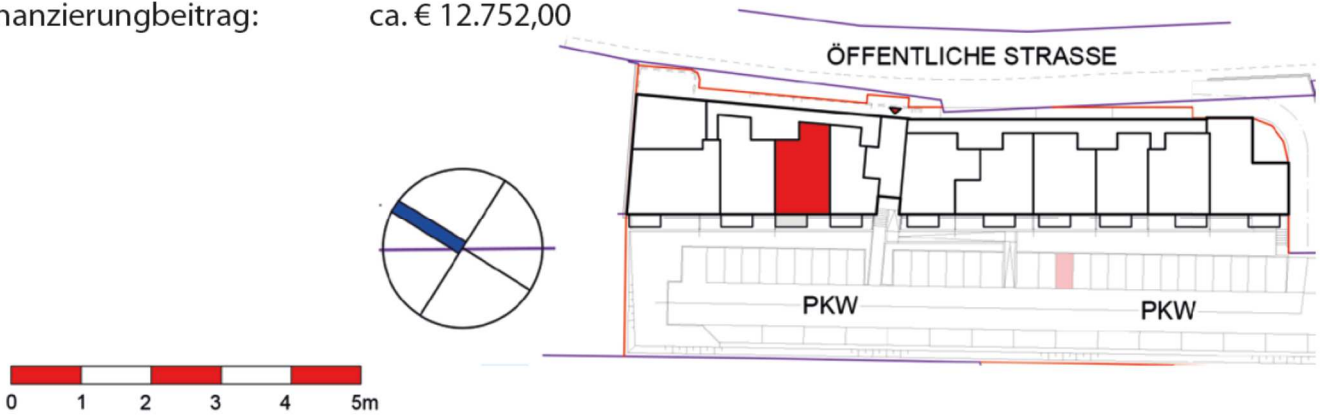
Wir bauen. Sie wohnen.

NÖ Wohnbaugruppe.



## Wohnungsbeispiel:

Wohnung:	Top 12
Wohnnutzfläche:	77,47 m <sup>2</sup>
Balkon:	8,46 m <sup>2</sup>
mtl. Kosten:	ca. € 637,00   exkl. Wohnzuschuss
Finanzierungsbeitrag:	ca. € 12.752,00



Gesamtfinanzierungsbeitrag € 25.503,76 davon 50 % gestundet 5 Jahre, Stundungszinsen in Miete enthalten.

Alle unsere genannten Preise sowie sämtliche Grundrisse, Beschreibungen, Kalkulationen, etc. sind, sofern nicht anders angegeben, nach dem Stand der Drucklegung (**Juni 2016**) angeführt. Änderungen sowie Druckfehler vorbehalten. Abweichungen in den Darstellungen und Illustrationen möglich.  
© NÖ Wohnbaugruppe.