

Aus dem Inhalt:

- Buchpräsentation
- Gehsteigräumung
- Umtauschbasar
- Heizkostenzuschuss
- Stellenangebote
- Tag der offenen Tür
- „Leopolditag“-15.11.
- MUKI-Treffen
- KOBV-Adventfahrt
- Kindergarten-Einschreibung 2014/15
- Westwinkel-Gutschein
- Veranstaltungen

Beilage:

Kursprogramm

Wochenenddienste9. / 10. November**Dr. Schmutzer**

Aschbach, 07476/77475

16./17. November**Dr. Steininger**

Wallsee, 07433/2333

23./24. November**Dr. Heschl**

Oed, 07478/445

30. November1. Dezember**Dr. Zehetgruber**

Aschbach, 07476/77501

7./8. Dezember**Dr. Steininger**

Wallsee, 07433/2333

Ärztendienstleistungen können

Sie auch bei der

NÖ Ärztekammer

Tel. 01/53751

oder im Internet unter

www.arztnoe.at

abfragen

EINLADUNG zur Präsentation

am Freitag, dem 22. November 2013 um 19 Uhr
im Saal der Raiffeisenbank in Strengberg.

Unter dem Titel "Geschichte und Geschichten" führt das Buch durch die bewegten Jahre unseres Heimatortes, erzählt von guten und schlechten Tagen und erinnert an Geschehnisse und Menschen, die die Geschichte prägten.

Musikalische Umrahmung mit einem Quartett vom Chor Strengberg.

Auf Ihren Besuch freuen sich
der Kulturkreis Strengberg und die Autorin

Redaktionsschluss für die nächste Ausgabe: **29.November 2013**

Gehsteigräumung bei Schnee und Eis

Seitens der Gemeinde wird auf die gesetzlichen der Straßenverkehrsordnung 1960, BGBl. 1960/159 idgF. dass die **Eigentümer von Liegenschaften im Ortsgebiet** unverbauten land- und forstwirtschaftlich genutzten haben, dass alle entlang der Liegenschaft vorhandenen,



Anrainerverpflichtungen des § 93 hingewiesen. Darin ist festgelegt, – ausgenommen die Eigentümer von Liegenschaften – dafür zu sorgen dem öffentlichen Verkehr dienenden

Gehsteige und Gehwege einschließlich in ihrem Zuge befindlichen Stiegenanlagen in der Zeit von 06:00 Uhr bis 22:00 Uhr von Schnee und Verunreinigungen zu säubern und bei Schnee und Glätteis zu streuen sind.

Dabei ist es unerheblich, ob der Gehsteig unmittelbar an der Liegenschaftsgrenze liegt oder ob dazwischen noch ein Grünstreifen besteht. **Ist ein Gehsteig nicht vorhanden, so ist der Straßenrand in der Breite von 1 Meter zu säubern und zu streuen.** Die Liegenschaftsbesitzer haben ferner dafür zu sorgen, dass die Schneeweichten oder Eisbildungen von den Dächern ihrer an der Straße gelegenen Gebäude entfernt werden. Die Schneeräumspflicht nach § 93 StVO umfasst auch die Abfuhr der Schneeanhäufungen, auch wenn diese durch einen Schneepflug der Straßenverwaltung auf den Gehsteig gebracht wurden.

Weiteres wird darauf hingewiesen, dass gem. § 93, Abs. 6 der StVO zum Ablagern von Schnee aus Häusern oder Grundstücken auf der Straße eine Bewilligung der Behörde erforderlich ist.

Um eine ordnungsgemäße Schneeräumung auf den Straßen in den Siedlungsgebieten durchführen zu können, wird gebeten, die Autos nicht auf der Fahrbahn abzustellen. Bitte benutzen Sie die dafür vorgesehenen Abstellplätze!

Verparkte Flächen können nicht mit dem Schneepflug geräumt werden!

Sie werden auch ersucht, überhängende Äste und Sträucher entlang den Straßen und Gehwegen zu entfernen. Wichtig ist, dass Straßen in einer Höhe von 2,5 m von Vegetation frei gehalten werden. Sollten durch die Nichtbeachtung dieser Vorschrift Schäden an Schneefahrzeugen, Müllfahrzeugen, etc. entstehen, so haftet dafür der Grundeigentümer.

Liebe StrengbergerInnen vor Beginn des Winterdienstes möchten wir um Verständnis bitten, dass **nicht überall und zu jeder Zeit** alle Gemeinde-Siedlungsstraßen/Güterwege usw. gleichzeitig und perfekt geräumt und gestreut werden können. **Die Räumung erfolgt nach dem, vom Gemeinderat erstellten Schneeräumplan.** Es ist jedoch unmöglich im Winter gleich gute Verkehrsverhältnisse wie im Sommer zu schaffen. Deshalb ist die Eigenvorsorge – wie sie auch in der Straßenverkehrsordnung vorgeschrieben ist – ein wesentlicher Aspekt für die Sicherheit im Winter. Winterausrüstung und eine an die Straßenverhältnisse angepasste Fahrweise und Fahrgeschwindigkeit haben weit größeren Einfluss auf die Verkehrssicherheit als jede noch so gute Winterdienstmaßnahme.

Auch bei FußgängerInnen sind winterfestes Schuhwerk und entsprechendes Verhalten gefordert.

Grundsätzlich hat in der Zeit von 22.00 bis 4.00 Uhr

keine Schneeräumung und/oder Sandstreuung zu erfolgen!

Hinweis: Seit 1. Jänner 2008 gilt für Kfz mit einem höchstzulässigen Gesamtgewicht bis max. 3,5 Tonnen im Zeit vom 1. November bis 15. April, sofern winterliche Fahrverhältnisse bestehen, die Winterreifenpflicht. Die Winterreifenpflicht besteht nicht, wenn das Kfz nicht verwendet wird, also bloß abgestellt ist bzw. wenn bei winterlichen Fahrverhältnissen Schneeketten an den Antriebsrädern montiert sind!

Dritter Umtauschbasar - wieder erfolgreich!

Dieses Mal in der Neuen Mittelschule in Strengberg abgehalten, war auch der dritte Umtauschbasar wieder ein Erfolg. Es freut uns ganz besonders, dass unser Umtauschbasar auch von Eltern der umliegenden Gemeinden sehr gut angenommen wird. Somit konnte an die **Neue Mittelschule ein Betrag in Höhe von € 200,--** gespendet werden, die **Volksschule erhielt € 330,--.**

Dies wäre jedoch nicht möglich ohne unsere freiwilligen Helferinnen: Bruckner Christa, Grabmayr Sindy, Katzenschläger Doris, Pallinger Eva, Pichler Beatrix, Podkorikov Elena, Steyrer Katharina und Stöger Christiane.

Auch bei den Eltern, die uns eine Mehlspeise gespendet haben, möchten wir uns nochmals recht herzlich bedanken.

Margit Wolfslehner / MMag. Irmgard Wandl



Heizkostenzuschuss 2013/2014

Die Landesregierung hat beschlossen, sozial bedürftigen Niederösterreicherinnen und Niederösterreichern einen einmaligen Heizkostenzuschuss für die Heizperiode 2013/2014 in der Höhe von € 150,- zu gewähren.

Der Heizkostenzuschuss kann auf dem Gemeindeamt des Hauptwohnsitzes bis 30. April 2014 beantragt werden.

Wer kann den Heizkostenzuschuss erhalten:

- AusgleichszulagenbezieherInnen
- BezieherInnen einer Mindestpension nach § 293 ASVG
- BezieherInnen einer Leistung aus der Arbeitslosenversicherung, die als arbeitssuchend gemeldet sind und deren Arbeitslosengeld/Notstandshilfe den jeweiligen Ausgleichszulagenrichtsatz nicht übersteigt.
- BezieherInnen von Kinderbetreuungsgeld, der NÖ Familienhilfe oder des NÖ Kinderbetreuungszuschusses, deren Familieneinkommen den jeweiligen Ausgleichszulagenrichtsatz nicht übersteigt.
- sonstige EinkommensbezieherInnen, deren Familieneinkommen den Ausgleichszulagenrichtsatz nicht übersteigt.

Von der Förderung ausgenommen sind:

- Personen, die keinen eigenen Haushalt führen
- Personen, die die bedarfsorientierte Mindestsicherung beziehen
- Personen, die in Heimen auf Kosten eines Sozialhilfeträgers untergebracht sind
- Personen, die keinen eigenen Heizaufwand haben, weil sie einen privatrechtlichen Anspruch auf Beheizung der Wohnung bzw. Beistellung von Brennmaterial besitzen (Ausgedinge, Pachtverträge usw.) und diese Leistungen auch tatsächlich erhalten
- Alle sonstigen Personen, die keinen eigenen Aufwand für Heizkosten haben.

Die monatlichen Brutto-Einkünfte dürfen den jeweils gültigen Richtsatz für die Ausgleichszulage gemäß § 293 ASVG nicht übersteigen. Die entsprechenden Einkommensnachweise sind bei der Antragstellung am Gemeindeamt vorzulegen.

 <p>sucht zum ehestmöglichen Eintritt einen m/w BAULEITER und BAUTECHNIKER für Baustellenabwicklung mit mehrjähriger Praxis und abgeschlossenem Präsenzdienst. Mindestgehalt Bauleiter brutto € 3.323,- lt. KV Baugewerbe Mindestgehalt Bautechniker brutto € 2.332,- lt. KV Baugewerbe Überzahlung nach Qualifikation und Berufserfahrung Tel. Terminvereinbarung unter 07476/77555-110 von 8.00 – 13.00 Uhr</p> <hr/> <p>sucht ab Jänner 2014 einen m/w DACHDECKER/ SPENGLER- BAUTECHNIKER für Baustellenabwicklung (Vollzeit, abgeschlossenem Präsenzdienst, Mindestalter 23 Jahre) mit Lehrabschluss- bzw. Meisterprüfung sowie mehrjähriger Praxis Mindestgehalt brutto € 2.332,00 lt. KV Baugewerbe Überzahlung nach Qualifikation und Berufserfahrung Tel. Terminvereinbarung unter 07476/77 777 411 von 8.00 – 13.00 Uhr</p>	
 <p>sucht (m/w) Lüftungsmonteur GWH-Installateur Schlosser</p> <p>Lohn ab € 11,53 (Überzahlung möglich)</p> <p>A-4470 Enns, Stadlgasse 2A Tel.: +43 7223 81740-0, Fax: +43 7223 81740-21 office@hk-personal.at, http://www.hk-personal.at</p>	 <p>Tage der offenen Tür: FR, 22. November 2013, 17.00 Uhr SA, 23. November 2013, 09.00 Uhr</p> <p>Wie alle Jahre informiert die Höhere Bundeslehranstalt für wirtschaftliche Berufe Amstetten auch heuer über ihre Ausbildungsangebote und Vertiefungsmöglichkeiten. Die Schule, die sich auch unter jungen BürgerInnen Ihrer Gemeinde bester Beliebtheit erfreut, öffnet am 22. und 23. November ihre Türen für interessierte 14-Jährige und Eltern: Amstetten, Stefan-Fadinger-Straße 36, www.hlwamstetten.ac.at</p> <hr/> <p>Tag der offenen Tür Samstag, 30. November 2013 8:00 bis 12:00 Uhr</p> <p>Nutzen Sie die Gelegenheit, besuchen Sie uns und verschaffen Sie sich einen Überblick über die Arbeit in der Polytechnischen Schule St.Peter/Au !</p> 
<p>ADEG (Leukmoser) Wallsee sucht eine(n) Lebensmittelverkäufer/in ab 30 Wochenstunden, Mindestgehalt € 1.391,- brutto/Monat auf Basis Vollzeitbeschäftigung. Terminvereinbarung bei Martina Leukmoser 0680/2475557</p>	

Landesfeiertag – 15. November

Das Gemeindeamt ist am „Leopolditag“ - 15. November **ganztagig geschlossen**.
Die Hausbesitzer werden gebeten, anlässlich des Feiertages ihre Häuser zu beflaggen.

MUKI-Treffen jeden Mittwoch von 9.00 – 10.30 Uhr
im Spielgruppenraum des Amtshauses

Der **KOBV-Behindertenverband** fährt am **Samstag, 23. November 2013** nach Schloss Freiland zum schönsten Adventmarkt NÖ`S
Wir laden alle Mitglieder und Freunde dazu herzlich ein.
Wir werden um 13.00 Uhr im Schloss erwartet.
Es sind alle herzlich willkommen!
Anmeldung unbedingt erforderlich bei:
Kamleitner Hanni Tel. 0650/8851076

Kindergarteneinschreibung

3. u. 10. Dezember 2013

jeweils in der Zeit von **13.00 bis 15.00 Uhr** im Kindergarten, Schulplatz 2
Kinder, die am 31.08.2014 mindestens das 2 ½ Lebensjahr vollenden, können für das Kindergartenjahr 2014/2015 angemeldet werden.
Bitte zur Anmeldung Meldezettel und Geburtsurkunde des Kindes mitbringen.

Reitbeteiligung

Biete Reitbeteiligung (Montag – Freitag).
in Strengberg an.
Treuerziger Wallach, bayerisches Warmblut, Stockmaß ca. 175 cm.
Kontakt:
beatrice.ledebur@gmail.com



Wiederholung der Fotopräsentation am Freitag, 22. November 2013 19.00 Uhr, Gasthaus Vösenhuber

Weltkreuzfahrt mit Margit und Hans Leimer



ARS ET DELICIA 1. GENUSS + KUNST Wochenende

22. / 23. / 24. NOVEMBER 2013

SEHEN - HÖREN - SCHMECKEN auf höchstem Niveau

zum **SEHEN** > **sind Werke der Künstler**

- > Dietmar Lasic AT / Schmuck+Metallkunst > Barbara Lischka Forcher IT / Schmuck+Metallkunst
- > Kiki Fritz IT / Schmuck > Charlotte Aurich IT / Malerei > Helga Oberndorfer AT / Malerei
- > Gottfried Kranzl AT / Grafik+Malerei > Franz Rittmannsberger AT / Steinskulptur
- > Katharina Heistingner AT / Malerei > Bertram Castell D / Malerei > Markus Tremel AT / Holzskulptur

zum **HÖREN** > **KONZERT Peter Ratzenbeck**

22. Nov. 2013 20 Uhr

- zum **SCHMECKEN** > das WEINGUT & HOFBRENNEREI „Unterortl“ aus Südtirol
> KÄSE KÖSTLICHKEITEN von der SENNEREI „Algund“ bei Meran und
> KÄSE KUNST vom Südtiroler AFFINEUR Hansi Baumgartner „De Gust“
> MOST-SPECK-SCHNAPS Karl Stöffelbauer vulgo SCHMIRL – Endholz / St. Valentin

PROGRAMM:

Fr 22.11.	16 h	AUSSTELLUNGS	Eröffnung
	20 h	KONZERT	Peter Ratzenbeck
Sa 23.11.	14 - 22 h	GENUSS + WEIN + KÄSE	> Verkostung > musikalisch umrandet
So 24.11.	11 - 17 h	GENUSS + MOST + SPECK	> Verkostung > musikalisch umrandet

EINTRITT: Fr > inkl. Konzert € 15,- Sa + So > € 5,-

VERANSTALTER:

METALL design ATELIER
Dietmar Lasic
Barbara Lischka Forcher

INFO:

mobil: 0043 (0) 680 232 8007
mobil: 0039 335 5780 346

SCHLAD 1
JUVAL 1

AT - 3314 STRENGBERG - N.Ö.
IT - 39020 KASTELBELL-TSCH ARS

PRESSEAUSSENDUNG

DER „WESTWINKEL SER“

(Eine Gemeinschaftsaktion der Gemeinden Ennsdorf, Ernsthofen, Strengberg, St. Pantaleon-Erla und St. Valentin)

Die Gemeinden Ennsdorf, Ernsthofen, Sankt Pantaleon-Erla, Sankt Valentin und Strengberg haben sich zusammengeschlossen, um gemeinsame Projekte umzusetzen. Sie liegen im äußersten Westen von Niederösterreich und weisen eine Gesamtfläche von über 136km² und eine gemeinsame Einwohnerzahl von ca. 19.000 Personen auf. Das erste Projekt wurde bereits in Juni abgeschlossen, die Einführung des Westwinkel-Gutscheines (€ 10 Ausgabe).

Ab 25. November 2013, rechtzeitig zum Adventbeginn, gibt es in allen fünf Gemeinden zu einem Erwerb von € 100 in Form von Westwinkel-Gutscheinen einen speziellen € 5 Gutschein gratis dazu. Der € 5 Gutschein ist nur in limitierter Auflage erhältlich. Die Gemeinden fördern diese Aktion und es wird damit die positive Entwicklung der produktiven Zusammenarbeit zwischen den Wirtschaftstreibenden und den Gemeinden sichtbar. Die Gemeinden wissen, wie wichtig es ist, die Kaufkraft im Ort zu halten. Das sichert Arbeitsplätze, Lehrstellen und sind Investitionen in die Zukunft. Daher wurde dieses Projekt von den fünf Gemeinden gemeinsam beschlossen.

Der € 5 Gutschein ist in allen fünf Westwinkel-Gemeinden zu verwenden, gleichgültig wo er ausgegeben wurde und ist rechtzeitig für das Weihnachtsgeschäft von 25. November 2013 bis 31. Dezember 2013 in den Verkaufsstellen erhältlich. Einlösbar ist der Gutschein ebenfalls ab 25. November 2013 und behält 30 Jahre seine Gültigkeit.

Die Verkaufsstellen sind:

St. Valentin: Raiffeisenbank St. Valentin (Hauptplatz 17), Volksbank St. Valentin (Hauptplatz 3), Erste Bank St. Valentin (Westbahnstraße 8) und das Modehaus Kutscham (Hauptstraße 23)

Ennsdorf: Gemeinde Ennsdorf (Amthausstraße 5), Volksbank Ennsdorf (Westbahnstraße 3a) und Sparkasse Ennsdorf (Amtshausstraße 3)

Ernsthofen: Gemeinde Ernsthofen (Hauptstraße 21), Volksbank Ernsthofen (Hauptstraße 21) und Erste Bank Ernsthofen (Hauptstraße 12)

Strengberg: Raiffeisenbank Strengberg (Markt 25) und Erste Bank Strengberg (Markt 9)
Gemeinde Strengberg (Markt 10)

St. Pantaleon-Erla: Gemeinde St. Pantaleon-Erla (Ringstraße 13), Bäckerei Stockinger (Erla 11, Mauthausnerstraße 66) und Fleischerei Berer (Mauthausnerstraße 72).

Rückfragen:

Stadtmarketing & Tourismus GmbH

Mag. Doris Haider

Hauptplatz 6

4300 St. Valentin

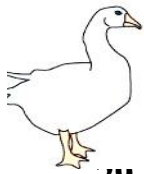
✉: doris.haider@stadtvalentin.at

☎: 0664 46 47 055

Veranstaltungskalender:

<p><i>Lesekreis</i></p>	<p>Freitag, 8. November</p>	<p>19.30 Uhr GH Pambalk-Blumauer Schwerpunkt: Brasilianische Literatur Verschiedene Geschichten verschiedener brasilianischer Autoren, die sich mit der literarischen Erkundung der Stadt unter dem Zuckerhut befasst. Man darf gespannt sein.</p>
<p>nächste <i>Mutterberatung</i></p>	<p>Mittwoch, 13. November</p>	<p>8.30 – 10.00 Uhr in den Räumen der Mutterberatung.</p>
<p>fit und vital mit smovey</p>	<p>Mittwoch, 13. November</p>	<p>Beginn jeweils 19.00 Uhr – Volksschule smovey – mobilisiert, kräftig und entspannt. smovey - Bewegung <u>für jede Altersgruppe</u>. Kursleitung: Tremesberger Johann (smoveyINSTRUCTOR) Kursbeitrag: € 4,-/pro Einheit Weitere Termine: 20. und 27. November 4. und 11. Dezember</p>
<p><i>ARS ET DELICIA</i> 1. GENUSS + KUNST Wochenende</p>	<p>Freitag – Sonntag 22. – 24. November</p>	<p>im Atelier Lasic, Schlad 1</p>
<p><i>Weihnachtliche Lesung</i></p>	<p>Freitag, 29. November</p>	<p>Mit dem Mundartdichter Johann Staffenberger aus Sieghartskirchen, welcher aus seinem Buch „Auf Weihnachtn zua“ lesen wird. Als besonderer Ehrengast wird sich auch die aus Strengberg kommende Heimatdichterin Franziska Haydter im Publikum befinden. Aus ihrer Feder stammende Weihnachtsgedichte werden von Maria Papst vorgetragen. Die Veranstaltung beginnt um 18.00 Uhr im Kaiserzimmer des Amtshauses Strengberg</p>
<p></p> <p><i>Adventmarkt am Heuboden</i></p> <p></p>	<p>Samstag, 30. November und Sonntag 1. Dezember</p>	<p><i>Mostheuriger „Schoder in Berg“</i> Samstag, 16 – 21 Uhr, Sonntag, 15 – 20 Uhr Glühmoststand, frische Krapfen vom Heurigen, Punschstand vom Lions Club Mostviertel, Adventkränze, Gestecke, Handarbeiten, Schmuck, Kreatives aus Schwemmholz, weihnachtliche Dekoration, Bastelarbeiten, Kleines und Feines aus Wolle, Holzarbeiten, Weihnachtsbäckerei, Räucherwerk, Sonnenmoorprodukte uvm. ***** Samstag, 30. November kommt um 17.30 Uhr der Nikolaus! Musikalische Umrahmung am Samstag durch die Bläsergruppe der Musikkapelle Strengberg *****</p>
<p><i>Advent – Wanderung</i></p>	<p>Samstag, 30. November</p>	<p>Treffpunkt: 17.30 Uhr beim Sportplatz Abmarsch: 18.00 Uhr zum Advent am Bauernhof „Schoder in Berg“ Bitte Laterne, Stirnlampe, Taschenlampe mitnehmen!! Der FCU Strengberg freut sich auf Ihre Teilnahme!</p>

GASTHAUS PAMBALK-BLUMAUER - HERBSTINFOS



7. – 11. November (DO Mittag – MO) traditioneller

ENTEN- und GÄNSESCHMAUS zu Martini

29., 30. Nov. bis 1., 2. Dez. HASENSUPPE mit Semmelknödel (auch zum Mitnehmen)

Wir nehmen jederzeit gerne **Caterings, Familienfeiern** oder **Weihnachtsfeiern** entgegen.

Tel.: 07432 2224 oder 0664 9333288

Ihr Moststraßenwirt

Herbstklang

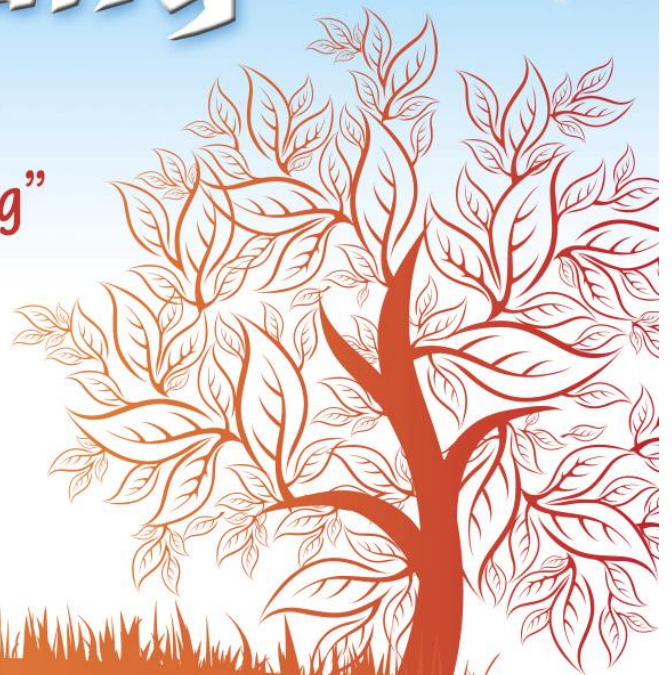


musikalische Unterhaltung mit dem
Männergesangsverein
"Singerrunde Strengberg"

16. November 2013

im Gasthaus Pambalk-Blumauer
Beginn 20⁰⁰ Uhr

Gäste: Herbergsucherchor aus Mank
freiwillige Spenden



**Haures
Pass**

Krampuskränzchen

Perchtenlauf

im Posthof

Mittwoch, 4. Dezember 2013, 18.00 Uhr

Das Buon Gusto Team freut sich auf Ihr/Euer kommen!

30 Jahre Filiale Strengberg

1983 wurde die Sparkassenfiliale in Strengberg eröffnet. Seit 30 Jahren fühlen wir uns für das Geldleben der Menschen in dieser Region verantwortlich. Persönliche Betreuung und kompetente Beratung stehen dabei im Vordergrund.



Jubiläumsfest
am Freitag, 8. November 2013,
ab 14.00 Uhr in der Filiale Strengberg

Top-Angebote, Imbiss und Getränke sind für alle Besucher vorbereitet. Feiern Sie mit uns und verbringen Sie eine gemütliche Zeit in angenehmer Atmosphäre. Wir freuen uns auf Ihren Besuch!

Filiale Strengberg
3314 Strengberg 9
Tel: 05.0100.40263
E-Mail: strengberg@sparkasse-ooe.at

SPARKASSE
Oberösterreich