



Aus dem Inhalt:

- Nationalratswahl 2013
- Wasserversorgung
- Obstbaumaktion
- NÖ Heckentag
- Chor Strengberg
- Urlaub Dr.Lahnsteiner
- Mutterberatung
- Kirchenbeitragsstelle
- Stellenausschreibungen
- Strengberger im Gespräch
- Kulturveranstaltungen
- Dank für Voiting
- Theater Kabarett
- Musikveranstaltung
- Spermüllaktion 2013

Wochenenddienste

3. u. 4. August

Dr. Schmutzer

Aschbach, 07476/77475

10. u. 11. August

Dr. Heschl

Oed, 07478/445

15. August

(Maria Himmelfahrt)

Dr. Steininger

Wallsee, 07433/2333

17. u. 18. August

Dr. Zehetgruber

Aschbach, 07476/77501

24. u. 25. August

Dr. Schmutzer

Aschbach, 07476/77475

31. August

1. September.

Dr. Zehetgruber

Aschbach, 07476/77501

Ärztendienstleistungen können Sie auch bei der NÖ Ärztekammer Tel. 01/53751 oder im Internet unter www.arztnoe.at abfragen.

Nationalratswahl – Sonntag, 29. September 2013

Am Sonntag, 29. September 2013 findet die Nationalratswahl statt.

Zur Teilnahme an der Nationalratswahl 2013 sind Sie berechtigt, wenn Sie am Wahltag das 16. Lebensjahr vollendet haben, die österreichische Staatsbürgerschaft besitzen, in einer österreichischen Gemeinde Ihren Hauptwohnsitz haben und im Wählerverzeichnis Ihrer Hauptwohnsitzgemeinde eingetragen sind.

Ein (Eine) Wahlberechtigte(r) darf nur im Wählerverzeichnis einer Gemeinde eingetragen sein. Das Wählerverzeichnis für die Nationalratswahl liegt in der Zeit vom **30. Juli 2013** bis einschließlich **8. August 2013** am Gemeindeamt zur öffentlichen Einsicht auf

am Montag, Mittwoch und Donnerstag von 8.00 bis 16.00 Uhr

am Dienstag 30. Juli und 6. August 2013 von 8.00 bis 18.00 Uhr

Freitag, 2. August und Samstag, 3. August 2013 von 8.00 bis 12.00 Uhr

Ihre Stimmenabgabe können Sie persönlich am Sonntag, 29. September 2013 in der Zeit von 7.00 – 13.00 Uhr in Ihrem Wahlsprenkel in der Neuen Mittelschule Strengberg oder mittels Wahlkarte abgeben.

Mündliche Anträge (nicht telefonisch!) für die Ausstellung von Wahlkarten können ab sofort bis längstens Freitag, 27. September 2013, 12.00 Uhr, schriftliche Anträge (Brief, Fax oder email) bis längstens Mittwoch, 25. September 2013 am Gemeindeamt während der Amtsstunden gestellt werden.

Die Wahlkartenausstellung kann jedoch **erst nach Vorlage der Wahlkarten (ca. 4 Wochen vor dem Wahltag) erfolgen**. Ab diesem Zeitpunkt können Wahlkarten bei der Gemeinde persönlich oder mittels Vollmacht abgeholt werden. Bei Antragstellung kann um die Zusendung der Wahlkarte (unter Angabe der Zustelladresse auch im Ausland) ersucht werden.

Wenn Sie eine Wahlkarte beantragt haben, dürfen Sie nur mehr mit Ihrer Wahlkarte Ihre Stimme abgeben, unabhängig davon, wo und auf welche Weise sie wählen möchten.

Briefwahl - Sie können sowohl im Inland als auch im Ausland die Stimme ohne Beisein einer Wahlbehörde abgeben. Die Wahl des Ortes und der Zeitpunkt stehen Ihnen grundsätzlich frei. Mit der Wahlkarte können Sie sofort nach Erhalt Ihre Stimme abgeben und müssen nicht bis zum Wahltag zuwarten.

Die Wahlkarte muss spätestens am Wahltag (29. September 2013), 17.00 Uhr, bei der zuständigen Bezirkswahlbehörde einlangen (Sie können die Wahlkarte z.B. in einen Briefkasten der Post einwerfen, auf einer Postgeschäftsstelle aufgeben oder bei der zuständigen Bezirkswahlbehörde direkt abgeben oder in einem Wahllokal des Stimmbezirkes während der Öffnungszeiten des Wahllokals).

Verständigungskarten

Für die Nationalratswahl werden per Post zugesandt. Wir ersuchen Sie, die Verständigungskarte unbedingt zur Wahl ab 29.09.2013, aber auch zur Beantragung einer Wahlkarte mitzubringen.

Werter Wasserbezieher!

Durch die lang anhaltende Trockenheit kommt es zu einem massiven Anstieg des Wasserverbrauches.

Um die Trinkwasserversorgung auch weiterhin aufrecht erhalten zu können wird gebeten, **von Bewässerung der Rasenflächen, Autowäsche, Befüllen von Schwimmbecken** abzusehen und unnötigen Wasserverbrauch zu vermeiden.

Helfen Sie mit, unsere Wasserversorgung zu sichern!



Obstbaumaktion 2013

Bestellen Sie Ihre gewünschten Obstbäume von
15. August bis 30. September 2013

unter www.regionalverband.at.

Im Internet ist ein Link zur Onlinebestellung sowie der einzuhaltenden Förderrichtlinien zu finden. Ebenso ist eine Sortenbeschreibung verfügbar! Informationen zur Obstbaumaktion erhalten Sie im Regionalmanagement Mostviertel.

Sabine Zehetgruber, Tel. 0676/812 20325 E-Mail:
sabine.zehetgruber@regionalverband.at



NÖ Heckentag - 10. November 2013

Gartenfreunde aufgepasst!

Es ist wieder soweit. Beim NÖ Heckentag am **9. November 2013** haben Sie die einmalige Gelegenheit, garantiert heimische Wildgehölze und Obstbäume seltener regionaler Sorten zu günstigen Preisen und bester Qualität zu erwerben. Die Sträucher und Bäume können von **1. September bis 16. Oktober 2013** per Fax bzw. Post oder ganz einfach über das Internet im Heckenshop unter www.heckentag.at bestellt werden.



Einladung an Musikinteressierte:

Wir laden alle Singfreudigen ein, mit uns die Messfeier zum Erntedank, am 6. Oktober 2013 gesanglich zu umrahmen.

Wer Lust hat moderne Kirchenmusik mit uns einzustudieren, ist herzlich willkommen zur **1. Probe am Donnerstag, 26. August 2013 um 20.00 Uhr im Gasthaus Pambalk-Blumauer.**

Die Ordination von Gemeindearzt Dr. Lahnsteiner ist in der Zeit von

- Montag, 12. August – Freitag, 23. August 2013
 - Montag, 2. September – Donnerstag 5. September
 - Freitag, 13. September 2013
- wegen Urlaub geschlossen!
Die Vertretung übernehmen die umliegenden Kassenvertragsärzte.

Nächste Mutterberatung

Mittwoch, 14. August 2013
von 8.30 – 10.00 Uhr, Amtshaus 1. Stock

Kirchenbeitragsstelle Parteienverkehrszeiten von Herrn Haider von August und September

Montag, 26. August und 9. September 2013 jeweils von 8 – 12 und 14 – 16 Uhr, *Pfarrhof Haag*
jeden Donnerstag, 8 – 12 und 13 – 16 Uhr, *Pfarrhof St. Valentin, Hauptplatz 15*

Wir suchen zur Verstärkung unseres Teams (Eintritt ab sofort) wie folgt:
Techniker/in für mechanische Reparaturen und Montage von Elektrobikes, € 1.792,- (brutto), Überzahlung je nach Qualifikation möglich.
Ihre schriftliche Bewerbung schicken Sie bitte Schachner GmbH, Gewerbepark Pölla 6, 3353 Seitenstetten, 07477/42973,
e-mail: office@elektrobikes.com



Wir suchen zur Verstärkung unseres Teams (Eintritt ab sofort) wie folgt: **Servicetechniker und Monteur für Windkraftanlagen** für Montage- und Wartungsarbeiten von Windkraftanlagen im näheren Umkreis, € 1.792,- brutto. Überzahlung je nach Qualifikation möglich.
Bewerbung an: Schachner Wind GmbH., Gewerbepark Pölla 6, 3353 Seitenstetten,
Tel. 07477/42973 e-mail: office@kleinwind.at

Stellenausschreibung

Bei der Marktgemeinde Strengberg gelangt die Stelle einer/s **Verwaltungsbediensteten** für die Gemeindeverwaltung mit 40 Wochenstunden zur Besetzung.

Die Anstellung und Entlohnung erfolgt nach den Bestimmungen des NÖ Gemeinde-Vertrags-Bedienstetengesetzes, LGBl. 2420 in der geltenden Fassung vorerst auf die Dauer von 6 Monaten und wird bei zufriedenstellender Dienstleistung auf unbestimmte Zeit verlängert.

Anforderungsprofil:

- österreichische Staatsbürgerschaft
- persönliche und fachliche Eignung im Hinblick auf Bürgernähe und Teamfähigkeit
- abgeschlossene Schulausbildung mit Matura
- gute EDV-Anwenderkenntnisse
- bei männlichen Bewerbern: abgeschlossener Präsenz- oder Zivildienst
- Führerschein (Gruppe B)
- Gesundheitliche Eignung
- einwandfreies Vorleben

Die vorgeschriebenen Dienstprüfungen für Gemeindeverwaltung, Standesamt und Staatsbürgerschaft sind innerhalb von drei Jahren ab der Aufnahme abzulegen.

Die schriftliche Bewerbung mit Lebenslauf, Schulzeugnissen, Nachweise über bisherige Tätigkeiten ist am Gemeindeamt Strengberg einzubringen.

Die Bewerbungsfrist endet am Montag, 30. September 2013, 12.00 Uhr.

StrengbergerInnen im Gespräch

Eine Aktion der Dorferneuerungsgruppe „Strengberg soll wachsen“

Matthias, bitte stelle dich kurz vor.

Mein Name ist Matthias Pallinger und ich bin 17 Jahre alt. Zurzeit besuche ich die Htl1 für Bau und Design in Linz. Ich lebe gemeinsam mit meinen Eltern und meinen Geschwistern in der Pulverturmstraße 3 in Strengberg.

Wie ist es, als Jugendlicher in Strengberg zu leben?

Einerseits ist es sehr schön in Strengberg zu leben, da viele meiner Freunde in meiner Umgebung wohnen und ich somit oft vieles mit ihnen unternehmen kann. Andererseits gibt es sehr wenig Freizeitangebote für Jugendliche. Damit ist gemeint, dass zwar für die sportliche Betätigung gesorgt ist (Volleyballplatz, Fußballplatz, Tennisplatz, etc.), jedoch kaum für die Möglichkeit sich unter Tags mit Freunden zu treffen oder sich abends mit ihnen zusammen zu setzen (ev. Kaffeehaus). Meiner Meinung nach ist mit der Eröffnung der Pizzeria und der Instandhaltung des Volleyballplatzes ein großer Schritt in die richtige Richtung gemacht worden.

Matthias, du lebst mit deiner Familie in der Pulverturmsiedlung. Wie erlebst du die Nachbarschaft?

Ich bin sehr froh in der Pulverturmsiedlung zu wohnen, weil ich hier von sehr netten und freundlichen Nachbarn umgeben bin, die eigentlich immer zusammenhalten und dir gerne helfen, wenn ein Problem anfällt. Ein Zeichen für diesen Zusammenhalt ist in unserer Siedlung die „Nachbarschaftsbank“, auf der man sich in einer lauen Sommernacht zusammensetzen und Spaß haben kann.

Was gefällt dir an Strengberg? Kannst du dir vorstellen, hier auch später zu leben?

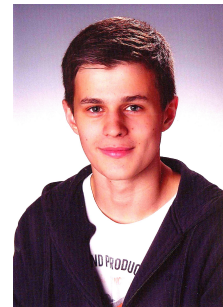
Meiner Meinung nach ist Strengberg eine sehr schöne Ortschaft, die von einer wunderschönen Landschaft umgeben ist, wo man leicht einen Platz zum Entspannen und Abschalten findet. Was man auch nicht vergessen darf, ist die ruhige Atmosphäre im Vergleich zu einer größeren Stadt wie Linz oder St. Valentin. Was mir persönlich in Strengberg fehlt, sind öffentliche Verkehrsmittel die mich zum Beispiel nach St. Valentin befördern. Wenn du nämlich wie ich in Linz zur Schule gehst, wirst du ohne Auto nicht auskommen.

Ja, ich kann mir auch vorstellen später hier zu leben. Zwar ist es nicht auszuschließen, dass ich eine Zeit lang wo anders leben werde, doch Strengberg wird immer eine Option für meinen zukünftigen Wohnsitz bleiben.

Was könnte verbessert werden? Und wie möchtest du dich persönlich engagieren?

Ich würde mich freuen, wenn in der Zukunft mehr Freizeitangebote für Jugendliche und Kinder vorhanden wären. Was man letztendlich verändern muss, um Strengberg vergrößern zu können, ist mir auch nicht wirklich bewusst, aber ich denke, dass eine Errichtung von Jugendplätzen ein Schritt in die richtige Richtung wäre.

Wie ich mich letztendlich für Strengberg engagieren kann oder will, ist beispielsweise mit dem Beitritt eines Vereins oder mehrerer Vereine. Weiters werde ich auch mit dem Besuch von diversen kulturellen und gesellschaftlichen Veranstaltungen zur Entwicklung beitragen. Auch bei der Instandsetzung des Volleyballplatzes nach der Winterpause werde ich wie dieses Jahr auch zukünftig immer gerne mithelfen.



kulturveranstaltungen

Besuch der **NÖ Landesausstellung**

in Asparn a.d.Zaya und Poysdorf

Montag, 19. August 2013

Abfahrt: 7.15 Uhr beim Gemeindehaus

Fahrtkosten: pro Person € 28,00

Eintritt: für Erwachsene € 11,50 (NÖ-Card freier Eintritt);
für Kinder € 5,50

Führung: pro Person € 2,50

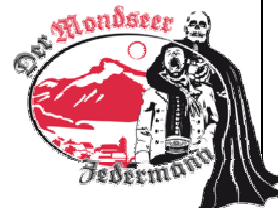
Anmeldung bis spätestens 14. August 2013 am Gemeindeamt.

Der Beitrag für die Fahrtkosten in der Höhe von € 28,00 ist bei Anmeldung zu bezahlen. Die Fahrt findet nur bei genügender Teilnehmerzahl (mind. 15 Personen) statt!

Veranstalter: Kulturkreis Strengberg - Vizebgm. Maria Papst



**Samstag,
17. August 2013**



Fahrt zum
„Mondseer Jedermann“

Abfahrt: 17.00 Uhr beim Gemeindeamt
Kosten: Fahrt und Karte € 34,00
Anmeldung direkt bei Busunternehmen
Kitzberger, 0650/4850431.

Die Fahrt findet nur bei genügender Teilnehmerzahl statt!



Wir danken allen, die uns beim Gewinnspiel von Radio Arabella "Wir suchen das Traumpaar" unterstützt haben. Durch eure Hilfe haben wir es geschafft und unsere Traumhochzeit gewonnen.

Herzlichen Dank! Grünling Cornelia & Gruber Andreas

Theater Kabarett „Echte Männer“

mit *Walter Kammerhofer* und *Michael Kuttinig*

am Samstag, 10. August 2013 von 20.00 bis 22.00 Uhr

im *Gasthaus Pambalk-Blumauer*, 3314 Strenberg, Markt 34

Walter ist brav. Walter duscht warm und sitzt am WC. Ein Mann, wie jede Frau ihn sich wünschen würde.

Und da ist schon das Problem. Wie kommt man(n) zu einer Frau? – An wen wendet sich ein Mann in solchen Nöten?

Richtig, an den Barkeeper seines Vertrauens!

Denn Michael ist alles und hat alles, was Frauen sich (eigentlich) wünschen.

Also beginnt ein „Workshop“ der besonderen Art. Wie wird man zum „Macho“?!

Ein Theaterabend für Frauen UND Männer mit Lachgarantie.



Die Veranstaltung findet bei jeder Witterung statt. Bei Schönwetter im Hof – bei Schlechtwetter im Saal.

Kartenvorverkauf: Gasthaus Pambalk-Blumauer, Raiffeisenbank und Erste Bank Strenberg

WWW.TK-STRENBURG.AT

 **Trachtenkapelle**
STRENBURG

Brass Konzert
14.8. 20³⁰ Uhr
Strenberg
Posthof
mit internationalem Blechbläserensemble

16^{er} BLECH
www.16erblech.com

Frühschoppen
15.8. 9³⁰ Uhr
Musikverein Stephanshart & youngSTARS orchestra

Auf Ihren Besuch freut sich die Trachtenkapelle Strenberg!

Brass Konzert: VVK: €12, AK: €14
Karten erhältlich: ERSTE Bank Strenberg, alle Bankstellen der Raiffeisenbank Mostviertel Aschbach, MusikerInnen der Trachtenkapelle Strenberg, per Telefon unter 0664/5756001

Frühschoppen: Eintritt frei!

 Malermeisterbetrieb
Johann Hasl

 BAU - MÖBELTISCHLEREI
SOLIDER INNENAUSBAU
Leopold Wandl

 **NV** Die Niederösterreichische
Versicherung
Walter Pachlehner, Leopold Haselhofer

ZVR-Zahl: 2706368



GESellschaft für Umwelt und Abfallwirtschaft in der
REGION AMSTETTEN

Problemstoffsammlung Strengberg

Eine Dienstleistung des G.V.U.-Amstetten in Zusammenarbeit mit Ihrer Gemeinde.
Finanziert durch Ihre Müllgebühr!

Termin: jeden Dienstag 7 – 9 Uhr und 16 – 18 Uhr
Ort: Altstoffsammelzentrum Strengberg

**Mich zahlt Deine
Müllgebühr**

JA, wir übernehmen:

- Altöl*
- Bildschirme kostenlos
- Chemikalien
- Deospray
- Elektroaltgeräte
- Fahrzeugbatterien
- Farben
- Fernseher kostenlos
- Gerätebatterien
- Haarfärber
- Kleber
- Körperpflegemittel
- Kühlschränke kostenlos
- Lacke
- Leuchtstoffröhre kostenlos
- Medikamente: (ohne Schachtel bzw. Beipacktext)
- Nagellack
- Öl-/Treibstofffilter*
- Pflanzenschutzmittel*
- Quecksilberabfälle
- Silikonkartuschen
- Speisefette
- Speiseöle
- Spraydosen
- Spritzen (bitte extra)



NEIN, wir übernehmen nicht:

Schieß- und Sprengmittel, infektiöser Abfall, radioaktives Material.



Problemstoff TIPP's

- ♦ Bringen Sie Abfälle nur in Schachteln, Kartons oder Kübeln – keine Säcke bitte
- ♦ Gebinde erhalten Sie nicht immer retour.
- ♦ Problemstoffe möglichst in der Originalverpackung abgeben!
- ♦ Nur zu Sammelzeit abgeben! Sie gefährden sonst andere Personen und Kinder.
- ♦ Achten Sie beim Einkauf auf Produkte ohne Problem - Inhaltsstoffe!
- ♦ Beachten Sie die Kennzeichnungen und Hinweise auf den Produkten!
- ♦ Kaufen Sie nur benötigte Mengen. Sie sparen bei Kauf/Entsorgung.

* Rücknahme mit Kostenbeitrag – besser/billiger ist es, diese Abfälle im Handel abzugeben
(Preise in €/je Einheit: Altöl - jeder angefangene Liter 0,35; Ölfilter, Treibstofffilter 5,80/Stück;
Pflanzenschutzmittel 1,80/ kg, Liter).

Noch Fragen? Telefon 07475 53340200

So macht Abfallwirtschaft Sinn.

die niederösterreichischen
ABFALLverbände

Sperrmüll Service 2013

Eine Dienstleistung des Umweltverbandes für alle Müllgebührenzahler.
In Zusammenarbeit mit Ihrer Gemeinde.



GEMEINDEVERBAND DER UMWELTSCHAFFENDEN
REGION AMSTETTEN

Sperrmüll. Die Angebote ...

1. Abgabemöglichkeit: alle Altstoffzentren des Bezirkes Für alle Haushalte:

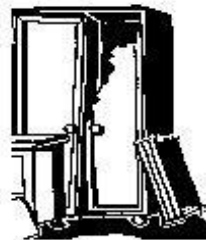
Sie zahlen Müllgebühr, somit können Sie Ihren Sperrmüll zu jedem Altstoffsammelzentrum (ASZ) des G.V.U. - Amstetten bringen. Ihre nächste Sperrmüllübernahme ist z.B. im:

Altstoffsammelzentrum
Strengberg

Ort: B1 bei Sägewerk Wagner
abzweigen – Richtung Kläranlage

Öffnungszeiten:

Dienstag 07 - 09 Uhr
16 - 18 Uhr



2. Abholmöglichkeit: mobile Sperrmüllsammlung Für alle Haushalte:

Sie haben keine Transportmöglichkeit zu einem der Altstoffsammelzentren. Dann melden Sie sich jetzt an.

Ihr Sperrmüll wird abgeholt.

Abholzeitraum:

04. September 2013

Beachten Sie die Hinweise am
Anmeldebrief.

Anmeldeschluss:

22. August 2013



Sperrmüll. Wir entsorgen für Sie ...

Sperrmüll ist nur jener Restmüll der zu groß (nicht zuviel) für die Müllbehälter ist. Es entscheidet die Stückgröße nicht die Menge an Abfall!



Sperrmüll Beispiele:

- ✓ Matratzen
- ✓ Bodenbeläge
- ✓ Möbelstücke
- ✓ Holz (auch behandelt/beschichtet) – jedoch ohne Glas
- ✓ Ski, Surfbretter
- ✓ Teppiche
- ✓ Koffer
- ✓ Kleinmetalle
- ✓ Badewanne
- ✓ Fitnessgeräte

Ihren gesamten Sperrmüll lagern Sie zur Abholung getrennt nach Sperrmüll, Altholz, Altmetall.

Es wird immer wieder versucht, die mobile Sperrmüllsammlung für Haus- bzw. Wohnungs-räumungen zu nutzen. Dies ist nicht möglich!

TIPP: Sollten Sie mit Abfallbehältern, nicht das Auslangen finden, rufen Sie uns an. (07475/53340 222)

**Sperrmüllservice 2013 – eine Dienstleistung zum Schutz der Umwelt von
Umweltverband und Gemeinde, finanziert durch Ihre Müllgebühr**

Kein Sperrmüll! Wohin damit...

Zur Entsorgungsfirma

- Restmüll
- Flachglas
- Agrarfolien
- Müll in Säcken
- Bauschutt
- Reifen

Zur Altstoffsammlung

- Karton
- Verpackungen
- Papier
- Bioabfall
- Grünschnitt

Zum Altstoffsammelzentrum

- E-Herd
- Waschmaschine
- Wäschetrockner
- Bügelmaschine
- Geschirrspüler
- Computerschirm
- Fernseher
- Kühlschrank/truhe

Alle Alt Stoff Zentren im Überblick unter
www.gvuam.at

Zur Problemstoffsammlung

- Leuchtstoffröhren
- Öl, Kraftstofffilter
- Problemstoffe
- Batterien, Akku
- Gifte
- Medikamente

Müll in Säcken entsorgen Sie über Ihre Restmüllbehälter bzw. Restmüllsäcke.



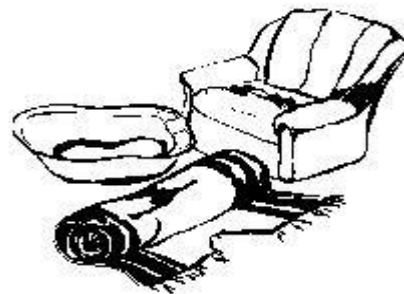
Sperrmüll. Wir entsorgen für Sie ...

Ihr Sperrmüll muss am Abholtag, soweit möglich auf eigenem Grund, direkt angrenzend an die Zufahrtsstrasse (öffentliches Gut) innerhalb der Grundstücksgrenze, gut zugänglich, bereitgestellt werden.



Vermeiden Sie die Bereitstellung vor der Liegenschaft – Problem der Sperrmülltouristen.

Der Eigentümer/in Vertreter kann bei der Abholung dabei sein, Der Zutritt auf die Liegenschaft (zur Sperrmüllabholung) muss möglich sein.



Wenn Sie Ihre Mülltonne/-säcke zu einem Sammel/Abholort transportieren, ist dies auch Ihr Sperrmüll Abholort.

Abholungszeiten:
06.00 bis 19.00 Uhr

Mengengrenzen:
Wir entsorgen rund 3 m³ Abfälle je Liegenschaft. Einzelstücke können max. 100 kg wiegen.

Sperrmüll, Altmetall und Altholz sind getrennt zu lagern.
Bei empfindlichem Untergrund (Pflasterung, Wiese,..) mit geeigneten Abfällen (Teppichboden,..) an unterster Schicht.
So vermeiden Sie Beschädigungen bei der Abholung.

**Neu Anmeldung
im Internet unter:
www.gvuam.at**

Sperrmüllservice 2013– eine Dienstleistung zum Schutz der Umwelt von Umweltverband und Gemeinde, finanziert durch Ihre Müllgebühr

Sperrmüll. Der Anmeldebrief ...

Neu Online www.gvuam.at

bitte bis 22.08.2013

Ohne Anmeldung, keine Sperrmüll-abholung.

Anmelden bitte über:

- ONLINE:
www.gvuam.at
- Anmelde Fax an
07475 53340256
- Anmeldebrief
im frankierten
Kuvert
- Anmeldebrief am Gemeindeamt
abgeben

**Neu
Internet
www.gvuam.at**

Um Ihre Müllgebühren sparsamst zu verwenden gibt es Mengengrenzen und pauschale Abholzeiten.

Bitte beachten Sie, dass Ihr **Sperrmüll am Abfuhrtag** in Ihrer Gemeinde **bereitliegt**.

Sie haben beim Abholtermin keine Auswahlmöglichkeit für Ihr Gebiet steht ein Termin fix fest – Details siehe unten.



JA, ich melde Sperrmüll an...

... es sind folgende Abfälle abzuholen:

bitte ca. m3 angeben (1 m3 ist ca. ein PKW –Kofferraum voll)

m3	Sperrmüll	Sonstige Angaben, Beschreibung der Abfälle: (Kasten, Bettbank,..)
m3	Altholz	
m3	Altmetall	

Abholung in der Zeit zwischen 6 und 19 Uhr. Der Zugang zu den Abfällen ist sichergestellt!

... Sperrmüll liegt an folgender Adresse bereit:

In Ihrer Gemeinde sind folgende Sperrmüllabfuhrgebiete eingeteilt.

Name		
Vorname		
Strasse + Hausnummer		
Ortsteil / Hausname		
PLZ + Ort		
Telefon am Abholtag		
Wochentag	Tag	Beschreibung des Gebietes
Mittwoch	4. September	Gesamtes Gemeindegebiet Strengberg

**Sperrmüllservice 2013– eine Dienstleistung zum Schutz der Umwelt von
Umweltverband und Gemeinde, finanziert durch Ihre Müllgebühr**