



Amtliche Mitteilung  
 Eigentümer, Herausgeber u. Verleger:  
 Adr.: 3353 Biberbach, Im Ort 279, Tel. 07476/8250 Fax: 17, E-Mail: [gemeinde@biberbach.gv.at](mailto:gemeinde@biberbach.gv.at)  
 Für den Inhalt verantwortlich:  
 Druck:  
 Erscheinungsort: **Biberbach**

Zugestellt durch Post.at  
**Gemeindeamt Biberbach**  
 Bgm. Dipl.-Ing. **Karl Latschenberger**  
 Gemeindeamt Biberbach, in eigener Vervielfältigung  
 Verlagspostamt: **3353 Seitenstetten**  
<http://www.biberbach.gv.at>

# Biberbacher Gemeindelaufer

Nr. 3/2014

27.01.2014



## Ärztenotdienst im FEBRUAR 2014

01./02.	Dr. Dagmar SCHNEIDER	Ertl	07477/20 120
08./09.	Dr. Paul BÖHM	Biberbach	07476/82 00
15./16.	Dr. Brigitte PANHOLZER	Wolfsbach	07477/82 30
22./23.	Dr. Albrecht NIEL	Seitenstetten	07477/42 202

## Sehr geehrte Biberbacher und Biberbacherinnen!

### Liebe Jugend!

Am 06. Jänner 2014 wurde ich bei der Gemeinderatssitzung vom Gemeinderat zum neuen Vizebürgermeister der Gemeinde Biberbach gewählt. Für das Vertrauen möchte ich mich auf diesem Wege bei meinen Kollegen/Kolleginnen von ÖVP und SPÖ herzlich bedanken.

Da ich schon seit dem Jahr 2003 die Funktion des Geschäftsführenden Gemeinderats im Bereich Bauen, Wohnen und Energie als Obmann vorstehe freue ich mich auf meine neue Aufgabe als Vizebürgermeister und der Übernahme des wichtigen Ressorts für Kultur, Familie und Jugend.

Ein großes Anliegen ist mir auch die Zusammenarbeit in der Gemeinde mit dem Bürgermeister, dem Amtsleiter, den Kolleginnen/Kollegen in der Amtsstube, des Bauhofs, der Volksschule, des Kindergartens und möchte alle um ein gutes und freundschaftliches Miteinander bitten.

Mit einer Wertschätzung und Offenheit werde ich auf die vielen Gespräche und interessanten Diskussionen unserer Bürger/Bürgerinnen insbesondere auch auf die Vereine der Gemeinde zugehen.



Euer Vizebürgermeister  
**Maximilian Soxberger**  
 Obmann Kultur, Familie und Jugend

## Wir gratulieren herzlich....

Herrn **Kaltenböck Josef** zum **85. Geburtstag**



Herrn **Günther Josef** zum **80. Geburtstag**



Herrn **Zehetner Franz** zum **80. Geburtstag**

\*\*\*\*\*

## Geburten

**Valerie Katrin Neudorfer**, Felbing 43 am **09.01.2014**



## Jagdpatch

Der Jagdpatchverteilungsplan liegt in der Zeit vom 03.02.2014 bis zum 17.02.2014 während der Amtsstunden in der Gemeindekanzlei zur öffentlichen Einsichtnahme auf.

Begründete Beschwerden gegen die Feststellung der Anteile sind in dieser Zeit schriftlich beim Obmann des Jagdausschusses im Wege des Gemeindeamtes einzubringen.

Sollte im Jahr 2013 ein Besitzwechsel, Flächenänderung (Verkauf, Kauf), Änderung der Kontonummer oder Bankleitzahl erfolgt sein, bitten wir um Bekanntgabe am Gemeindeamt.

Die Auszahlung erfolgt mittels Banküberweisung auf das von Ihnen bekanntgegebene Bankkonto Ende Februar 2014.

## Achtung Läufer, Walker, Spaziergänger!!

Wir freuen uns über unsere bewegungsfreudigen Bürger (laufend, walkend, mit dem Hund spazierend....) aber BITTE beachten Sie in der Dämmerung bzw. bei Dunkelheit unbedingt Sichtbarmachung an der Kleidung!!! Gerade jetzt, wenn es bald finster wird oder neblig, ist sind Stirnlampen, Warnwesten etc. LEBENSRETTEND!!

## Passivhaussiedlung „Im Ort Nord“ wird erweitert

Die Passivhaussiedlung „Im Ort Nord“ (Richtung Sportplatz) wächst weiter. Die 3 Häuserreihen werden mit 2 Wohnhausanlagen zu je 4 Wohnungen (zw. 80 m<sup>2</sup> und 90 m<sup>2</sup>) und einem Doppelhaus erweitert. Insgesamt kommen weitere 10 Wohneinheiten dazu. Der Baubeginn dieses Bauabschnittes findet heuer statt, sodass die Häuser und Wohnungen 2015 bezugsfertig werden. Bei Interesse an einer Wohnung oder einem Haus, haben Sie die Möglichkeit sich jederzeit am Gemeindeamt (07476/8250) anzumelden, um laufend über die weiteren Vorgehensweisen informiert bzw. zur Vergabe eingeladen zu werden.





# Biberbacher Ortsschimeisterschaften auf der Forsteralm ASKÖ-Piste

*Zeitnehmung und Kurssetzung ASKÖ Waidhofen/Ybbs*



## Riesentorlauf - 2 Durchgänge

am Samstag, den **1. März 2014**, Start: **10:00 Uhr**

### Anmeldung:

Bis spät. Mittwoch, 26.02.2014 bei der Raiba Biberbach, Sindhuber Elisabeth 07476/8240.

Startberechtigt sind alle Personen, die in Biberbach gemeldet sind.

Mit einer Bestätigung der Gemeinde, welche bei der Anmeldung ausgegeben wird,  
kann eine ermäßigte Liftkarte erworben werden.

Mädchen, Knaben und Jugend I haben kein Startgeld zu entrichten,  
für die übrigen Klassen beträgt die Startgebühr € 4,-

Es besteht die Möglichkeit für Nachmeldungen am Samstag vor dem Start (bis spät. 09:30 Uhr)  
im ASKÖ-Haus im Zielgelände- dort werden auch die ermäßigten Liftkarten ausgegeben,  
jedoch beträgt die Startgebühr für Mädchen, Knaben und Jugend I € 1,-, für die übrigen Klassen € 6,-

### Familienwertung:

Startberechtigt sind alle im gemeinsamen Haushalt lebenden Personen.  
Aus der Platzierung der einzelnen Rennteilnehmer ergibt sich das Familienergebnis.

Die Siegerehrung findet am Wettbewerbstag um 18:00 Uhr im GH Fischer statt.

Auf rege Teilnahme freut sich das Referat für Gesundheit Sport und Tourismus.

Der Veranstalter übernimmt für Unfälle jedweder Art der Teilnehmer sowie dritter Personen keine Haftung!

~~~~~

## Vorhang auf für eine Biberbacher Theatergruppe

Aufgrund der vielen Anregungen der Bevölkerung möchten wir  
den Vorschlag aufgreifen und eine Biberbacher Theatergruppe  
neu aufstellen. Wir wenden uns an alle interessierten und  
talentierten (Hobby-)Schauspieler, die sich an der Neugründung  
einer Theatergruppe beteiligen wollen.

Meldet euch am Gemeindeamt unter 07476/8250 oder  
[ingrid.gruber@biberbach.gv.at](mailto:ingrid.gruber@biberbach.gv.at).

Wir freuen uns auf viele kreative Darsteller und lustige  
Theaterabende in unserer Gemeinde!

*Ausschuss für Kultur, Familie und Jugend  
Obm. Vize-Bgm. Max Soxberger*

# Sperrmüll Service 2014

Eine Dienstleistung des Umweltverbandes für alle Müllgebührenzahler.  
In Zusammenarbeit mit Ihrer Gemeinde.



GEMEINDEVERBAND FÜR UMWELTSCHUTZ IN DER  
REGION AMSTETTEN

## Sperrmüll. Die Angebote ...

### 1. Abgabemöglichkeit: alle Altstoffzentren des Bezirkes

#### Für alle Haushalte:

Sie zahlen Müllgebühr, somit können Sie Ihren Sperrmüll zu jedem Altstoffsammelzentrum (ASZ) des G.V.U. - Amstetten bringen. Ihre nächste Sperrmüllübernahme ist z.B. im :

Altstoffsammelzentrum  
Biberbach

Ort: ab Fa. Pruckner/Sportplatz  
den Hinweisschildern folgen

#### Öffnungszeiten:

Montag 15 - 17 Uhr  
Donnerstag 19 - 20 Uhr

### 2. Abholmöglichkeit: mobile Sperrmüllsammlung

#### Für alle Haushalte:

Sie haben keine Transportmöglichkeit zu einem der Altstoffsammelzentren. Dann melden Sie sich jetzt an.

Ihr Sperrmüll wird abgeholt.

**Abholzeitraum:  
18. März 2014**

Beachten Sie die Hinweise am  
Anmeldebrief.

**Anmeldeschluss:  
06. März 2014**



## Sperrmüll. Wir entsorgen für Sie ...

Sperrmüll ist nur jener Restmüll der zu groß ( nicht zuviel ) für die Müllbehälter ist. Es entscheidet die Stückgröße nicht die Menge an Abfall!



#### Sperrmüll Beispiele:

- ✓ Matratzen
- ✓ Bodenbeläge
- ✓ Möbelstücke
- ✓ Holz (auch behandelt/beschichtet) – jedoch ohne Glas
- ✓ Ski, Surfbretter
- ✓ Teppiche
- ✓ Koffer
- ✓ Kleinmetalle
- ✓ Badewanne
- ✓ Fitnessgeräte

Ihren gesamten Sperrmüll lagern Sie zur Abholung getrennt nach Sperrmüll, Altholz, Altmetall.

Es wird immer wieder versucht, die mobile Sperrmüllsammlung für Haus- bzw. Wohnungs-räumungen zu nutzen. Dies ist nicht möglich!

TIPP: Sollten Sie mit Abfallbehältern, nicht das Auslangen finden, rufen Sie uns an. (07475/53340 222)

**Sperrmüllservice 2014 – eine Dienstleistung zum Schutz der Umwelt von  
Umweltverband und Gemeinde, finanziert durch Ihre Müllgebühr**

## Kein Sperrmüll! Wohin damit...

### Zur Entsorgungsfirma

- Restmüll
- Flachglas
- Agrarfolien
- Müll in Säcken
- Bauschutt
- Reifen

### Zur Altstoffsammlung

- Karton
- Verpackungen
- Papier
- Bioabfall
- Grünschnitt

### Zum Altstoffsammelzentrum

- E-Herd
- Waschmaschine
- Wäschetrockner
- Bügelmaschine
- Geschirrspüler
- Computerschirm
- Fernseher
- Kühlschrank/truhe

**Alle Alt Stoff Zentren im Überblick unter [www.gvuam.at](http://www.gvuam.at)**

### Zur Problemstoffsammlung

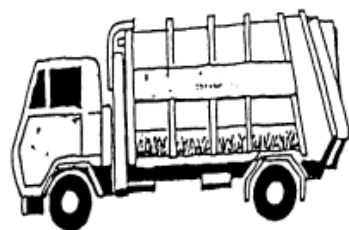
- Leuchtstoffröhren
- Öl, Kraftstofffilter
- Problemstoffe
- Batterien, Akku
- Gifte
- Medikamente

Müll in Säcken entsorgen Sie über Ihre Restmüllbehälter bzw. Restmüllsäcke.



## Sperrmüll. Wir entsorgen für Sie ...

Ihr Sperrmüll muss am Abholtag, soweit möglich auf eigenem Grund, direkt angrenzend an die Zufahrtsstrasse (öffentliches Gut) innerhalb der Grundstücksgrenze, gut zugänglich, bereitgestellt werden.



Vermeiden Sie die Bereitstellung vor der Liegenschaft – Problem der Sperrmülltouristen.

Der Eigentümer/in Vertreter kann bei der Abholung dabei sein, Der Zutritt auf die Liegenschaft ( zur Sperrmüllabholung ) muss möglich sein.



Wenn Sie Ihre Mülltonne/-säcke zu einem Sammel/Abholort transportieren, ist dies auch Ihr Sperrmüll Abholort.

Abholungszeiten:  
06.00 bis 19.00 Uhr

Mengengrenzen:  
Wir entsorgen rund 3 m<sup>3</sup> Abfälle je Liegenschaft. Einzelstücke können max. 100 kg wiegen.

Sperrmüll, Altmetall und Altholz sind getrennt zu lagern.

Bei empfindlichem Untergrund (Pflasterung, Wiese,..) mit geeigneten Abfällen (Teppichboden,..) an unterster Schicht.

So vermeiden Sie Beschädigungen bei der Abholung.

**Neu Anmeldung im Internet unter: [www.gvuam.at](http://www.gvuam.at)**

**Sperrmüllservice 2014– eine Dienstleistung zum Schutz der Umwelt von Umweltverband und Gemeinde, finanziert durch Ihre Müllgebühr**

# Sperrmüll. Der Anmeldebrief ...

**Neu Online**    [www.gvuam.at](http://www.gvuam.at)    **bitte bis 06.03.2014**

Ohne Anmeldung, keine Sperrmüll-  
-abholung.

Anmelden bitte über:

- ONLINE:  
[www.gvuam.at](http://www.gvuam.at)
- Anmelde Fax an  
07475 53340256
- Anmeldebrief  
im frankierten  
Kuvert
- Anmeldebrief am Gemeindeamt  
abgeben

**Neu  
Internet  
www.gvuam.at**

Um Ihre Müllgebühren sparsamst zu  
verwenden gibt es Mengengrenzen und  
pauschale Abholzeiten.

Bitte beachten Sie, dass Ihr **Sperrmüll**  
**am Abfuhrtag** in Ihrer Gemeinde  
**bereitliegt.**

Sie haben beim  
Abholtermin keine  
Auswahlmöglichkeit  
für Ihr Gebiet steht ein  
Termin fix fest –  
Details siehe unten.



## JA, ich melde Sperrmüll an...

**... es sind folgende Abfälle abzuholen:**

bitte ca. m3 angeben      ( 1 m3 ist ca. ein PKW –Kofferraum voll)

|  |    |           |                                                                       |
|--|----|-----------|-----------------------------------------------------------------------|
|  | m3 | Sperrmüll | Sonstige Angaben, Beschreibung der Abfälle: (<br>Kasten, Bettbank,..) |
|  | m3 | Altholz   |                                                                       |
|  | m3 | Altmetall |                                                                       |

Abholung in der Zeit zwischen 6 und 19 Uhr. Der Zugang zu den Abfällen ist sichergestellt!

**... Sperrmüll liegt an folgender Adresse bereit:**

In Ihrer Gemeinde sind folgende Sperrmüllabfuhrgebiete eingeteilt.

|                  |                      |                                              |
|------------------|----------------------|----------------------------------------------|
|                  | Name                 |                                              |
|                  | Vorname              |                                              |
|                  | Strasse + Hausnummer |                                              |
|                  | Ortsteil / Hausname  |                                              |
|                  | PLZ + Ort            |                                              |
|                  | Telefon am Abholtag  |                                              |
| <b>Wochentag</b> | <b>Tag</b>           | <b>Beschreibung des Gebietes</b>             |
| <b>Dienstag</b>  | <b>18. März</b>      | <b>Gesamtes Gemeindegebiet<br/>Biberbach</b> |

**Sperrmüllservice 2014– eine Dienstleistung zum Schutz der Umwelt von  
Umweltverband und Gemeinde, finanziert durch Ihre Müllgebühr**



## Energiegeladen für Biberbach

Energie-Landesrat Stephan Pernkopf würdigt das Engagement der NÖ Energiebeauftragten.

Medieninformation der Energie- und Umweltagentur NÖ, Jänner 2014



**Über 520 Gemeinden sind bereits den Verpflichtungen des NÖ Energie-Effizienz-Gesetzes 2012 nachgekommen und haben einen, oder mehrere Energiebeauftragte bestellt. Im Rahmen des Jahresempfangs der Energiebeauftragten in St. Pölten wurde auf ein arbeitsreiches Jahr zurückgeblickt und das Programm für 2014 vorgestellt.**

In Niederösterreich ist die Umsetzung des österreichweit ersten Energie-Effizienz-Gesetzes (EEG) bereits voll im Gange. 224 NiederösterreicherInnen ließen bislang in 11 Ausbildungskursen zum Energiebeauftragten ausbilden. Rund 400 Gemeinden nutzen außerdem das vom Land Niederösterreich zur Verfügung gestellte Energiebuchhaltungssystem EMC und haben darin über 3.000 Gebäude mit rund 12.000 Zählerpunkten angelegt.

### Von der Datenerhebung zur Maßnahmenplanung

Für Energie-Landesrat Dr. Stephan Pernkopf gilt es in einem weiteren Schritt Maßnahmen zur Energieeffizienzsteigerung zu setzen: „Auf Basis der Energiebuchhaltung können Gemeinden Energiesparpotentiale erkennen. Ich denke hier beispielsweise an die Heizungsanlagen von kommunalen Gebäuden oder an Straßenbeleuchtung“. Und Pernkopf weiter: „Ich möchte den Energiebeauftragten in Niederösterreichs Gemeinden aufrichtig Danke sagen. Ihrem Engagement ist es zu verdanken, dass das Energie-Effizienz-Gesetz mit Leben erfüllt wird und damit ein wesentlicher Beitrag geleistet wird zu einem energieeffizienteren Niederösterreich.“

Die Betreuung der Energiebeauftragten hat die Energie- und Umweltagentur NÖ übernommen. Geschäftsführer Dr. Herbert Greisberger: „Auch 2014 werden wir die Gemeinden mit einer breiten Palette an Aus- und Weiterbildungsmaßnahmen unterstützen. Neben dem Basisausbildungskurs für Energiebeauftragte, Intensivtrainings im Energiebuchhaltungssystem EMC und Vernetzungstreffen wird es auch ein Weiterbildungsprogramm geben, das unter dem Motto „Vom Messen zur Maßnahme“ steht.

### Energiebeauftragter Wagner sieht große Chance im Energieeffizienzbereich

Das Erkennen von Energiesparpotentialen hilft der Gemeinde, Energie einzusparen und Kosten zu reduzieren. Eine zentrale Rolle spielt dabei die Funktion des Energiebeauftragten. In der Gemeinde Biberbach fungiert Amtsleiter Werner Wagner als solcher: „Neben der regelmäßigen Erhebung von Wärme- und Stromverbrauchsdaten steht in einem weiteren Schritt die Interpretation der Daten im Vordergrund. Das Potential Energie einzusparen ist vorhanden, egal ob es Gemeindevorhaben oder private Haushalte betrifft“, so Wagner.



### Weitere Informationen zum Energieeffizienz-Gesetz und Gemeinde-Beratung

sind am Gemeinde-Telefon der Energie- und Umweltagentur NÖ unter der Nummer 02742 22 14 44, auf [www.umweltgemeinde.at](http://www.umweltgemeinde.at) und beim Servicetelefon der Energie- und Umweltagentur: 02742 219 19 bzw. auf [www.enu.at](http://www.enu.at) erhältlich.

**Auch wertvolle Stromspartipps finden sie auf [www.enu.at](http://www.enu.at)**

# EINSCHALTUNGEN

## Presseinformation



### **Neue Maßstäbe im Kampf gegen den Brustkrebs**

#### **Einigung revolutioniert Brustkrebsfrüherkennung – Frauen zwischen 45 und 69 erhalten alle zwei Jahre Einladung zur Mammographie**

Die Einigung zwischen Ärzten und Sozialversicherung ist unter Dach und Fach: Am 1. Jänner 2014 startete bundesweit das neue Österreichische Brustkrebs-Früherkennungsprogramm „früh erkennen“. Alle Frauen im Alter zwischen 45 und 69 Jahren werden im Zwei-Jahres-Rhythmus zu einer Früherkennungs-Mammographie – also zu einer Röntgenuntersuchung der Brust – eingeladen. Automatisch, per Post – ohne dass eine ärztliche Überweisung notwendig wäre. Außerdem haben Frauen zwischen 40 und 44 sowie zwischen 70 und 74 Jahren künftig die Möglichkeit, von sich aus kostenlos eine Untersuchungseinladung anzufordern. Für bereits erkrankte Patientinnen, Frauen mit genetisch erhöhtem Risiko und anderen Indikationen ändert sich auch in Zukunft nichts. Sie werden wie bisher in bewährter Form von Ihren Ärztinnen und Ärzten zur diagnostischen Mammographie überwiesen.

Neu ist außerdem die Doppelbefundung: Jede Mammographie-Aufnahme wird in Zukunft von einer zweiten, unabhängigen Radiologin bzw. einem Radiologen begutachtet. Dieses Vier-Augen-Prinzip soll helfen, Fehldiagnosen möglichst auszuschalten. Gleichzeitig fand in den vergangenen Monaten eine technische Aufrüstung in den Ordinationen und Instituten statt. „Denn im Rahmen dieses Programms dürfen nur mehr strahlungsarme, digitale Geräte zur Anwendung kommen, die selbstverständlich einer strengen, laufenden Kontrolle unterzogen werden“, erklärt Dr. Frühwald.

#### **Brustkrebs häufigste Krebserkrankung bei Frauen**

Erschreckend: Statistisch gesehen erkrankt jede 13. Frau im Laufe ihres Lebens an Brustkrebs. Mit mehr als 5 000 Neuerkrankungen im Jahr 2010 ist Brustkrebs in Österreich die häufigste Krebserkrankung bei Frauen. Auch Niederösterreichs Gesundheitslandesrat Ing. Maurice Androsch ist froh, dass in Kürze die ersten Mammographie-Einladungen verschickt werden. „Dass das Screening-Programm nun doch bereits mit 1. Jänner 2014 starten kann, ist erfreulich. Es wird mehr Qualität bringen und sorgt für neue Maßstäbe in der Frauengesundheit. Besonders die systematisierte persönliche Einladung zur Brustkrebsvorsorge weckt Hoffnung, mehr Frauen für das Thema Brustkrebs-Früherkennung sensibilisieren zu können“, sagt Landesrat Androsch.

Detaillierte Informationen erhalten Sie auf der Homepage [www.frueh-erkennen.at](http://www.frueh-erkennen.at) sowie unter der kostenlosen Service-Telefonnummer 0800 500 181. Frauen zwischen 40 und 44 sowie zwischen 70 und 74 Jahren können unter dieser Nummer auch eine Untersuchungseinladung anfordern. In Niederösterreich nehmen alle radiologischen Vertragspartnerinnen und Vertragspartner am Programm teil: Die Ärzteliste finden Sie auf der Internetseite der NÖ Gebietskrankenkasse [www.noegkk.at](http://www.noegkk.at).

### **Neue Beträge in der Krankenversicherung**

Seit 1. Jänner 2014 gelten wieder neue Beträge in der Krankenversicherung (für den Bereich des Allgemeinen Sozialversicherungsgesetzes/ASVG): Die Höchstbeitragsgrundlage beträgt künftig monatlich 4.530,00 €, für Sonderzahlungen gilt ein Höchstbetrag von jährlich 9.060,00 €. Auch die Geringfügigkeitsgrenze wird angehoben. Sie liegt bei 395,31 € pro Monat bzw. 30,35 € pro Tag. Die Rezeptgebühr macht im neuen Jahr 5,40 € aus. Für die Befreiung von der Rezeptgebühr muss ein Antrag gestellt werden. Es gelten folgende neue Grenzbeträge: und zwar für Personen, deren monatliche Nettoeinkünfte 857,73 € (für Alleinstehende) bzw. 1.286,03 € (für Ehepaare) nicht übersteigen. Ebenso gilt die Befreiung für Personen, die infolge von Leiden oder Gebrechen überdurchschnittliche Ausgaben nachweisen (chronisch Kranke), sofern die monatlichen



Nettoeinkünfte 986,39 € (für Alleinstehende) bzw. 1.478,93 € (für Ehepaare) nicht übersteigen. In allen Fällen erhöhen sich diese Beträge für jedes Kind um 132,34 €.

**Rezeptgebührenobergrenze: Zwei Prozent des Nettoeinkommens**

Befreiungen aufgrund der Rezeptgebührenobergrenze (REGO) enden mit dem 31. Dezember eines Kalenderjahres. Die Rezeptgebühren sind daher ab dem 1. Jänner 2014 wiederum bis zum Erreichen der Rezeptgebührenobergrenze zu bezahlen (d. h. so lange, bis der Betrag von zwei Prozent des jeweiligen Nettoeinkommens erreicht wird). Das Service-Entgelt für die E-Card, das im November 2014 für das Jahr 2015 fällig wird, beträgt 10,55 €.

**Kinderbetreuungsgeld: Neue Zuverdienstgrenze**

Das tägliche Kinderbetreuungsgeld bei einer Bezugsdauer von 30 Monaten (plus sechs Monate bei Teilung mit dem Partner) macht täglich 14,53 € aus. Bei der Wahl anderer Kinderbetreuungsgeld-Varianten fallen folgende tägliche Beträge an: Bezugsdauer von 20 Monaten (plus vier Monate bei Teilung mit dem Partner): 20,80 €. Bezugsdauer von 15 Monaten (plus drei Monate bei Teilung mit dem Partner): 26,60 €. Bezugsdauer von zwölf Monaten (plus zwei Monate bei Teilung mit dem Partner): 33,00 €. Das einkommensabhängige Kinderbetreuungsgeld mit maximal 14 Monaten Bezugsdauer (davon mindestens zwei Monate der andere Elternteil) in der Höhe von 80 Prozent des letzten Nettoeinkommens liegt zwischen 33,00 € und maximal 66,00 €. Die Zuverdienstgrenze stellt auf die Einkünfte desjenigen Elternteiles ab, der das Kinderbetreuungsgeld bezieht. Die Zuverdienstgrenze für 2014 beträgt 60 Prozent des letzten Einkommens (individueller Grenzbetrag) oder 16.200,00 € (absoluter Grenzbetrag). Beim einkommensabhängigen Kinderbetreuungsgeld ist 2014 ein Zuverdienst von 6.400,00 € möglich. Bezieherinnen oder Bezieher einer Pauschalvariante können maximal für ein Jahr ab Antragstellung eine Beihilfe zum Kinderbetreuungsgeld in der Höhe von täglich 6,06 € beziehen. Die Zuverdienstgrenze liegt für Bezugszeiträume ab 1. Jänner 2014 für die Antragstellerin bzw. den Antragsteller bei jährlich 6.400,00 € und für den Partner bzw. die Partnerin bei 16.200,00 €. Info: Von 1 Euro des Sozialversicherungsbeitrages verbleiben lediglich 20 Cent der NÖ Gebietskrankenkasse. Um Verwaltungskosten zu sparen, hebt die Krankenkasse die restlichen 80 Cent für andere Stellen (Pensionsversicherung, Unfallversicherung, Arbeitslosenversicherung etc.) ein und leitet diese sofort weiter.

~~~~~  
**Verkäufer gesucht!**

Tätigkeitsbeschreibung

Wir suchen ab sofort zur Verstärkung unseres Teams einen Verkäufer/in mit technischem Interesse und Verständnis. Zu ihrem Hauptaufgabengebiet gehört die direkte Kundenbetreuung in unseren Verkaufsräumen, sowie die Betreuung bestehender Kunden am Telefon, sowie per Mail.

Anforderungsprofil

- Teamfähigkeit
- Verkaufstalent
- gepflegtes Auftreten
- Berufserfahrung

Gehalt lt. KV Handel. Tatsächliche Bezahlung nach Berufserfahrung und Vereinbarung.

Ihre schriftliche Bewerbung schicken Sie bitte an:

Ansprechpartner

Frau Dammerer/ Frau Amesbichler

Schachner GmbH

Gewerbepark Pölla 6

A-3353 Seitenstetten

Tel. 07477/42973

e-mail: [buchhaltung@elektrobikes.com](mailto:buchhaltung@elektrobikes.com)

~~~~~  
**Wir suchen DICH!**

**DU bist kreativ, motiviert, verlässlich, mindestens 15 Jahre,  
 hast einen positiven Pflichtschulabschluss  
 und bist auf der Suche nach einer Lehrstelle  
 in einem jungen, familiären Unternehmen?  
 Dann bist Du bei uns richtig!**

**Bewirb dich unter: Malerei Strohmayer, Waldesblick 515  
 3353 Biberbach, [strohmayer\\_malerei@hotmail.com](mailto:strohmayer_malerei@hotmail.com)**

## B e k a n n t g a b e   d e r   O r t s b ä u e i n n e n

### ERINNERUNGEN:

#### Tag der Bäuerin

Montag **3. Februar 2014**, GH Maderthaner, 3351 Weistrach von 13:00 -16:30 h

\*\*\*\*\*

#### Thermenfahrt Geinberg

Dienstag **11. Februar 2014**, Abfahrt: 8:00 h Uraltalerhof, 3352 St. Peter  
Anmeldung bis 5. Februar 2014  
bei Puchberger Anni, Tel: 07477/42 342 o. 0680/22 30 534

\*\*\*\*\*

#### Vorankündigung

Anfang April finden die neuen Wahlen der ARGE Bäuerinnen statt. Dazu suchen wir noch Bäuerinnen die als Funktionärin im Team mitarbeiten wollen. Wenn du Lust hast melde dich bei einer Ortsbäuerin. Danke!

\*\*\*\*\*

### Hausgarten 1 – Das Nutzgartenjahr für Einsteiger

- Zielgruppe: Interessierten Frauen und Männer, nicht nur Bäuerinnen und Bauern, denen grundlegende Kenntnisse zum Hausgarten fehlen
- Kursinhalt: Den Kreislauf der Natur aufzeigen;  
Unterschiedliche Bodeneigenschaften und Strukturen;  
Bodenlebewesen und Bodenbearbeitung;  
Gartengerätegrundausrüstung und Verwendung;  
Überlegter Anbauplan und Fruchtwechsel;  
Saat und Pflanzung, Saatspflege und Düngung;  
Nützlingsförderung und Schädlingsbekämpfung;  
Ernte und Lagerung;  
Kosten/Nutzen-Rechnung, NÖ Gartenplakette
- Datum: Donnerstag, 27. Februar 2014, 13:00 – 17:00 Uhr
- Ort: GH Großalber, Großbau 1, 3355 Ertl
- Kursbeitrag: € 15,- pro Person, mind. 12 Personen, max. 20 Personen
- Anmeldung: BBK Amstetten, Tel.: 05 0259 40100 oder  
Veronika Großalber, Tel.: 07477/73 11, 0664/73 78 3363  
bis: 13. Februar 2014

\*\*\*\*\*

### **Einladung zum Faschingskaffee**

Wir Ortsbäuerinnen laden alle Biberbacherinnen (wenn möglich kostümiert) zu einem gemütlichen Nachmittag mit lustigen Spielen und Kaffeejause ein.



#### **Faschingsmontag, 3.März 2014**

13:30 Uhr im GH Fischer, Im Ort 9, 3353 Biberbach

*Auf Euer Kommen freuen sich die Ortsbäuerinnen!*



\*\*\*\*\*

**Korbflechtkurs**

- Zielgruppe: Alle, die Interesse an selbstgeflochtenen Gegenständen haben
- Kursinhalt: Erlernen verschiedenster traditioneller und moderner Flechttechniken.  
Anfertigen verschiedenster Körbe für Haus und Garten
- Referent: Erich Bendl, 4501 Neuhofen an der Krems, OÖ
- Kursbeitrag: je nach Teilnehmerzahl zwischen € 15,- und € 20,-  
plus Materialkosten lt. Aktueller Preisliste  
mind. 7 Personen, max. 15 Personen
- Anmeldung: bis zwei Wochen vor Kursbeginn bei der jeweiligen Kursverantwortlichen  
Damit auch alle ihren gewünschten Korb flechten können, bitte bei der  
Anmeldung gewünschtes Werkstück angeben! Diese finden Sie unter  
[www.easy-basket.com](http://www.easy-basket.com) oder einige Orstbäuerinnen haben einen Katalog.  
Bodenschutzfolien für Einkaufskörbe, Taschen, Brotkörbe usw. bitte  
gleich mitbestellen!  
!! Achten Sie auch auf die angegebenen Flechtzeiten bei den Werkstücken!!  
Haushaltsschere mitnehmen.
- Datum: Mi, **5.März 2014**, GH Großalber, 3355 **Ertl** v. 9:00 – 16:00 h  
Anmeldung: Veronika Großalber, Tel: 07477/73 11 o. 0664/73 78 3363
- Mi, **12. März 2014**, Mostheuriger Metz, 3351 **Weistrach** v. 9:00 – 16:00 h  
Anmeldung: Elfi Pickl, Tel: 07477/42 410
- Mi, **26. März 2014**, GH Fischer, 3353 **Biberbach** v. 9:00 – 16:00 h  
Anmeldung: Ingrid Kirchweger, Tel: 07476/84 91 o. 0664/73 45 27 04

***Einladung des Leichenbestattungsvereines Biberbach***

Am **Sonntag den 23.Februar 2014**, um 09 Uhr 30 findet im Gasthaus Fischer, Im Ort 9, die diesjährige Generalversammlung des Leichenbestattungsvereines statt.

**Tagesordnung:**

1. Begrüßung
2. Verlesung und Genehmigung des letzten Protokolls
3. Entgegennahme und Genehmigung des Rechenschaftsberichtes
4. Bericht und Entlastung des Kassiers
5. Neuwahl des Obmanns
6. Neuwahl des ObmannStv, Vorstandes und der Kasserprüfer
7. Allfälliges

Die Generalversammlung ist bei Anwesenheit der Hälfte aller stimmberechtigten Mitglieder beschlussfähig. Ist die Generalversammlung zur festgesetzten Stunde nicht beschlussfähig, so findet diese 30 Minuten später mit derselben Tagesordnung statt, die ohne Rücksicht auf die Zahl der erschienen Mitglieder beschlussfähig ist.

Um zahlreiches Erscheinen bittet der Vorstand.

***Jobangebot***

Die Mostviertel Tourismus sucht befristet für die **Betreuung von touristischen Vorbereitungsprojekten rund um die Landesausstellung 2015** im alpinen Mostviertel (rund um den Ötscher) eine/n Projektbetreuer/in.

Dienstort 2014: Wieselburg      Dienstort 2015: Annaberg/Wienerbruck      Stundenausmaß: 40h;

Bewerbungen direkt an [ap@most4tel.com](mailto:ap@most4tel.com); Zhd. Herrn Mag. Andreas Purtscher

Willkommen. Aus Meisterhand.

**lignum**  
WOHN & KÜCHENSTUDIO

RÄUMUNGSVERKAUF WEGEN SCHAUMRAUMGESTALTUNG  
**JETZT -40% -50% -60%**  
AUF: FM & KORNMÜLLER KÜCHEN SOWIE WELF, BOSCH & AEG GERÄTE

KORNMÜLLER KÜCHE „Valencia G9M“



willhaben-Code: 74871044

FM - AUSSTELLUNGSKÜCHE „Intra/Continua“



willhaben-Code: 76016483

Weißer Hochglanz Küche inkl. Gratis Armatur und Spüle



willhaben-Code: 74686564

KORNMÜLLER KÜCHE „Pisa“ in Kirsch geölt, grifflos



willhaben-Code: 76020511

FM - AUSSTELLUNGSKÜCHE „Cameo“ inkl. E-Geräte



willhaben-Code: 76025072

Landhaus KORNMÜLLER KÜCHE inkl. E-Geräte



willhaben-Code: 75719136

Lignum-S Wohn & Küchenstudio | Bahnhofstraße 13 | 3300 Amstetten | Tel: +43 7472 930 24 | Mobil: +43 664 18 52 170 | E-Mail: office@lignum-s.at | Web: http://www.lignum-s.at

Wir laden herzlich ein zum

### 3. Biberbacher Kinderartikel-Flohmarkt

Am Samstag, **29. März 2014**

von **8-12 Uhr**

im Saal des **GH Rittmannsberger**



Anmeldung für Tische bitte an:  
[sigrid.rittmannsberger@gmx.at](mailto:sigrid.rittmannsberger@gmx.at)

0650/910 98 85

[silke.blamauer@gmx.at](mailto:silke.blamauer@gmx.at)

0650/86 00 978

Preis pro Tisch: € 5,-



Der Erlös von Tischgebühren und Kuchen/Kaffee wird für einen guten Zweck gespendet.

Wir freuen uns auf viele Aussteller u. Besucher!

Herzlichst,  
Silke und Sigrid!

## RE/MAX® Immo-Team



Unser Team für Biberbach:



**Karl Streicher**  
Immobilienvermittlung



**Herta Kaufmann**  
Immobilienvermittlung



**Maximilian Stadler**  
Immobilienvermittlung



**Mag. Cemil Sahin**  
Immobilienbewertung

Wir verkaufen auch Ihre Immobilie zum bestmöglichen Preis!

07472/646 80

[www.remax-immoteam.at](http://www.remax-immoteam.at)

Amstetten  
Waidhofen/Ybbs  
Wieselburg  
Melk



Neue Mittelschule Seitenstetten-Biberbach

## ZWEI PÄDAGOGEN IN DEN RUHESTAND VERABSCHIEDET

Schulgemeinschaft und Marktgemeinde  
danken herzlich ...

... **OLWE Gertraud Bierbaumer** (mit der Lehrbefähigung in „Textilem Werken“ sowie „Ernährung & Haushalt“) für langjähriges engagiertes Wirken an unserer Schule. Seit 1976 war sie in Seitenstetten tätig, sie kam auch Lehrverpflichtungen in Nachbarorten nach; ihre enge Verbundenheit galt aber stets Seitenstetten. Mit 1. Nov. 2013 trat die bescheidene und sympathische Lehrkraft ihren Ruhestand an.



\*\*\*\*\*

Zudem wurde der beliebte und engagierte Pädagoge **Wolfgang Haidin** als Schulrat mit einem großen Schulfest in den Ruhestand verabschiedet.



### KREA(K)TIVES LEHRERLEBEN

Mehr als 35 Jahre an der Haupt- bzw. Mittelschule Seitenstetten-Biberbach mit viel Eifer, Wissen und Können tätig – das hinterlässt Spuren! Bei der Verabschiedung des vielseitigen Lehrers Wolfgang Haidin am 20. Dezember 2013 folgte man eben diesen seinen Spuren in Wort, Bild, Musik und Film.

Es sind vor allem die Farbspuren, die sich durch unser ansprechendes Schulgebäude ziehen, hat doch Wolfgang Haidin als Zeichenlehrer bei diversen Malprojekten immer wieder Wandflächen Farbe gegeben. Seine Kreativität bewies er nicht nur in der Gestaltung der Schulsymbole „Hirn-Herz-Hand“, sondern unter anderem auch im Wirken für die Schulgemeinden, sei es nun der Entwurf des Bibi-Logos für Biberbach oder auch das Malprojekt am

Gemeindeamt Seitenstetten gewesen, was die Bürgermeister DI Karl Latschenberger und Franz Deinhofer entsprechend zu würdigen wussten. Als Autor des Buches „Stalingrad“ hat er sich zudem einen Namen gemacht, die Beteiligung mit Schülern an einem internationalen Schreibprojekt mit Litauen gipfelte in der Herausgabe des Buches „Grenzenlos“. Die „Schreibwerkstatt“ wie auch seine „Meisterklasse“ konnten immer wieder großartige Ergebnisse vorweisen. Auch seine Werkstücke und Bogenschützen waren äußerst motiviert bei der Arbeit, weil es der ausgezeichnete Pädagoge hervorragend verstand, Neugierde zu wecken und Freude am Tun zu vermitteln.

Wolfgang Haidin darf zudem zweifelsohne als Vordenker und Umweltpionier bezeichnet werden, ist es doch wohl einmalig, dass ein Lehrer die Fläche seines Schuldaches zwecks Anbringen einer Photovoltaikanlage mietet. Als Mitbegründer des Umweltstammtisches arbeitet(e) der passionierte Radfahrer immer wieder auch außerschulisch bei Projekten mit, deren Gedankengut er freilich stets in die Schule hineingetragen hat, wie zum Beispiel jenes von „Plant-for-the-Planet“ oder das Thema „Energiesparen“. In den letzten Jahren hat sich Wolfgang Haidin im Besonderen auch für das Senegal-Projekt DIMBLALE seines Freundes Xaver Lahmer engagiert; es konnten indes schon vier Seitenstetten-Häuser gebaut werden.

Die gesamte Schulgemeinschaft – allen voran Direktorin OSR Herta Leitner – dankte dem vorbildlichen Lehrer und Menschen Wolfgang Haidin, dem Regierungsrat Josef Hörndler das Dekret zur Verleihung des Berufstitels „Schulrat“ sowie „Dank und Anerkennung“ seitens des Landesschulrates überbringen konnte.



Schulgemeinschaft und Marktgemeinde Seitenstetten gratulieren **Wolfgang Haidin, Christa-Maria Schmid und Klaus Müller** zur Verleihung des Berufstitels „Schulrat“! Herzlichen Glückwunsch!



KFZ Meisterbetrieb  
**für alle Marken**

 3361 Aschbach | 07476 77229  
PEUGEOT [www.peugeot-illich.at](http://www.peugeot-illich.at)

**DER NEUE  
PEUGEOT 5008.  
MEHR ERLEBEN.**

ab **€ 22.210,-**<sup>1)</sup>  
abzügl. € 1.000,- Finanzierungsbonus<sup>2)</sup>  
bei Leasing-Finanzierung

**2 JAHRE** HERSTELLERGARANTIE  
**+2 JAHRE** OPTIWAY GARANTIE PLUS  
Bei Leasing-Finanzierung über die Peugeot Bank  
60.000 km inkludiert.<sup>3)</sup>



[www.peugeot.at](http://www.peugeot.at)

PEUGEOT EMPFIEHLT TOTAL Gesamtverbrauch: 4,7 – 6,9 l/100 km, CO<sub>2</sub>-Emission: 124 – 159 g/km

1) Aktion gültig für Privatkunden bei teilnehmenden Händlerpartnern für Kaufverträge bis 28.02.2014 und Auslieferung bis 31.03.2014. Der angegebene Aktionspreis enthält Händlerbeteiligung. Finanzierungsbonus und Garantieverlängerung nur gültig bei Leasing-Finanzierung über die Peugeot Bank, Banque PSA Finance Niederlassung Österreich. 2) Der Finanzierungsbonus wird bei Kauf eines aktionsberechtigten Fahrzeuges und Finanzierung über die Peugeot Bank, Banque PSA Finance Niederlassung Österreich gewährt; Mindestlaufzeit 36 Mon. und Mindestfinanzierungssumme € 5.000,-. 3) Zusätzlich zu 2 Jahren Herstellergarantie 2 Jahre Garantieverlängerung. Unverb. empf., nicht kartell. Richtpreis in € inkl. NoVA, MwSt. Weitere Details zu den Aktionen, der Garantie und den Finanzierungsangeboten bei Ihrem Peugeot Händlerpartner und auf [www.peugeot.at/angebote/](http://www.peugeot.at/angebote/) aktionsdetails. Peugeot Austria behält sich Preis-, Konstruktions- und Ausstattungsänderungen ohne vorherige Ankündigung sowie Satz- und Druckfehler vor. Symbolfoto.

MOTION & EMOTION



**R YOU READY?**

1.6 THP 270 PS.  
VON 0 AUF 100 KM/H  
IN 5,9 SEK.  
MADE IN AUSTRIA



[www.rcz.at](http://www.rcz.at)

PEUGEOT EMPFIEHLT TOTAL Gesamtverbrauch: 6,3 l/100 km, CO<sub>2</sub>-Emission: 149 g/km

**DER NEUE PEUGEOT RCZ R**

MOTION & EMOTION

