



Amtliche Mitteilung
 Eigentümer, Herausgeber u. Verleger:
 Adr.: 3353 Biberbach, Im Ort 279, Tel. 07476/8250 Fax: 17, E-Mail: gemeinde@biberbach.gv.at
 Für den Inhalt verantwortlich:
 Druck:
 Erscheinungsort: **Biberbach**
<http://www.biberbach.gv.at>

Zugestellt durch Post.at
Gemeindeamt Biberbach
 Bgm. Dipl.-Ing. Karl Latschenberger
 Gemeindeamt Biberbach, in eigener Vervielfältigung
 Verlagspostamt: 3353 Seitenstetten

Biberbacher Gemeindelaufer

Nr. 5/2013

22.04.2013



Ärztendienst im MAI 2013

01.	Dr. Ernst DERFLER	Seitenstetten	07477/433 110
04./05.	Dr. Wolfgang MOSER	Wolfsbach	07477/82 30
09.	Dr. Albrecht NIEL	Seitenstetten	07477/422 02
11./12.	Dr. Dagmar SCHNEIDER	Ertl	07477/20 120
18./19.	Dr. Ernst DERFLER	Seitenstetten	07477/433 110
20.	Dr. Wolfgang MOSER	Wolfsbach	07477/82 30
25./26.	Dr. Gertrud GROISS	St. Peter	07477/42 606
30.	Dr. Dagmar SCHNEIDER	Ertl	07477/20 120

Sprechtage Kirchenbeitragstelle Amstetten – MAI

Mo 27.05.2013 **Schloss St.Peter/Au**

8 – 12 Uhr / 14 - 16 Uhr



Die jungen Wilden (Kräuter)

in meinem Garten

Einladung

zum Vortrag in Theorie und Praxis

Kräuterportraits, Wirkung, Anwendung

Köstlichkeiten zubereiten und genießen



am Freitag, 24. 5. 2013, 14.00 bis 18.00 Uhr

Ort: Am Kogl 456, 3353 Biberbach

Anfahrt wird bei Anmeldung bekanntgegeben

Dipl. Ernährungstrainerin Elfriede Freundl
 Anmeldung: 0664/73567973

Teilnehmerzahl: mind. 8, max. 15

Teilnahmebetrag: 20,-€ Inkl. Biolebensmittel und Unterlagen



Sanierungsscheck für private Wohngebäude

Gefördert werden thermische Sanierungen im **privaten Wohnbau** für Gebäude, die älter als 20 Jahre sind (Datum der Baubewilligung). Förderungsfähig sind die Dämmung von Außenwänden und Geschoßdecken, die Erneuerung von Fenstern und Außentüren sowie die Umstellung von Wärmeerzeugungssystemen auf erneuerbare Energieträger.

Der Sanierungsscheck richtet sich an (Mit-)Eigentümer/innen, Bauberechtigte oder Mieter/innen eines Ein- oder Zweifamilienhauses bzw. an Wohnungseigentümer/innen und Mieter/innen von Wohnungen im mehrgeschossigen Wohnbau.

Die Förderung beträgt bis zu 20 % der förderungsfähigen Kosten bzw. maximal 5.000 Euro für die thermische Sanierung und maximal 2.000 Euro für die Umstellung des Wärmeerzeugungssystems. Bei Verwendung von Dämmstoffen aus nachwachsenden Rohstoffen bzw. mit Umweltzeichen oder von Holzfenstern kann jeweils ein Zuschlag von 500 Euro in Anspruch genommen werden.

Bei Antragstellung bis zum 30.06.2013 und der Umsetzung aller Maßnahmen bis zum 31.03.2014 erhöht sich die Förderung für die thermische Sanierung inkl. Umstellung des Wärmeerzeugungssystems aufgrund des Konjunkturbonus auf bis zu 30 % der förderungsfähigen Kosten bzw. auf maximal 9.000 Euro.

Antragstellung

Die Antragstellung erfolgt über die Bausparkassen. Einreichungen sind zwischen 14.01.2013 und 31.12.2013 möglich. Bitte beachten Sie, dass bei der Antragstellung eine aktuelle **E-Mail-Adresse** anzuführen ist, da der gesamte Schriftverkehr im Zuge der Förderungsabwicklung ausschließlich per E-Mail erfolgt.

Der Antrag muss jedenfalls vor Beginn der baulichen Maßnahmen bzw. Liefertermin/Lieferungen gestellt werden.

Weitere Informationen

Auf der Homepage www.sanierungsscheck2013.at finden Sie das Infoblatt zur Antragstellung sowie detaillierte Informationen zur Förderungsaktion. Formblätter zur Antragstellung sind außerdem bei allen Bankfilialen und Bausparkassen erhältlich.

Auszahlung

Die Förderung erhalten Sie nach Genehmigung des Antrages und nach Umsetzung Ihres Projektes. Voraussetzung ist die Übermittlung der Endabrechnung inklusive aller erforderlichen Unterlagen.

~~~~~

## Neue Photovoltaik-Förderaktion

36 Millionen Euro stehen als Förderbudget für neu installierte, private PV-Anlagen zur Verfügung. Anders als bisher ist eine Registrierung laufend bis Ende November 2013 möglich. Derzeit sind noch 95 Prozent der Fördermittel zur Vergabe offen. Der aktuelle Stand des Förderbudgets kann online jederzeit eingesehen werden.

Bezüglich der Anlagengröße gibt es keine Einschränkungen, gefördert werden allerdings max. 5 kWpeak je Anlage. Die Förderpauschale pro Kilowatt-Peak beträgt 300 Euro. Gebäudeintegrierte Photovoltaik-Anlagen, z.B. in der Fassade oder als Sonnenschutz, werden mit 400 Euro pro kWpeak gefördert.

Bevor Sie sich registrieren, sollten Sie Ihre Anlage bereits geplant haben, denn nach der Registrierung müssen Sie Ihre PV-Anlage innerhalb von 12 Wochen errichten und abrechnen. Ab Registrierung sind Fördermittel für das Projekt reserviert. Eine mehrfache Registrierung ist nicht möglich.

Weitere Infos und Unterstützung bekommen Sie bei der Energie- und Umweltagentur NÖ [www.enu.at](http://www.enu.at)



**Bei der Gemeinde Biberbach gelangt das nachstehende Fahrzeug zum Verkauf:**

Lastkraftwagen N1, Marke/Type: **Fiat Ducato Pritsche** 14 2,8 JTDL, Zulassung: 18.03.2002, KM-Stand: 93.453, Führerschein B

Mängel: div. Rostschäden, Fahrersitz beschädigt.

Zubehör: Radio, 4 zusätzliche Felgen mit Reifen.



Das Fahrzeug kann am **Donnerstag, 2. Mai 2013** von 9 bis 12 Uhr und von 14 bis 16 Uhr beim Bauhof der Gemeinde Biberbach **besichtigt** werden. Probefahrten nur am Bauhofgelände eingeschränkt möglich.

Kaufangebote sind in einem verschlossenen Briefumschlag dem Gemeindeamt Biberbach, Im Ort 279, 3353 Biberbach bis spätestens **MO 6. Mai 2013 bis 17 Uhr** zu übermitteln. Angebote oder Änderungen zu bereits vorgelegten Anboten, die nach diesem Zeitpunkt einlangen, können nicht berücksichtigt werden. Der Briefumschlag muss folgende Aufschrift tragen:

**„Gemeinde Biberbach, Verbindliches Kaufanbot Fiat Ducato Pritsche“**

Die Angebotsöffnung findet am **MO 6. Mai 2013 um 17 Uhr** am Gemeindeamt Biberbach statt. Den Kaufinteressenten steht es frei, an der Anbotseröffnung teilzunehmen. Den Zuschlag erhält das Höchstangebot. Der Verkauf-Schätzpreis beträgt € 2.700. Es erfolgt keine Mwst-Ausweisung.

Es besteht kein Anspruch auf Vollständigkeit der angeführten Mängel. Das Fahrzeug wird wie besichtigt verkauft. Liegt kein dem Schätzpreis entsprechendes Anbot vor, kommt das Fahrzeug nicht zum Verkauf.



**Freiwillige Feuerwehr Biberbach**

Die Freiwillige Feuerwehr möchte sich auf diesem Weg bei allen unterstützenden Mitgliedern der Freiwilligen Feuerwehr und allen Biberbacherinnen und Biberbachern für die großzügige Unterstützung bei der Haussammlung der Freiwilligen Feuerwehr

Biberbach bedanken.

Des Weiteren bedankt sich die FF Biberbach bei den Haushalten, die im Zuge der Haussammlung freiwillig einen Brandschutzplan ihres Objektes zur Verfügung gestellt und somit zur Erhöhung ihrer eigenen und der Sicherheit der Einsatzkräfte im Ernstfall beigetragen haben.

Die Sammlung von Objektplänen ist hiermit nicht abgeschlossen, es werden jederzeit gerne weitere Objektpläne entgegengenommen, wobei wir vorrangig nochmals an Landwirte appellieren, Brandschutzpläne zu erstellen, da bei landwirtschaftlichen Objekten ein wesentlich größeres Gefahren- und Unfallpotential als bei Einfamilienhäusern vorhanden ist. Unterlagen und Beispiele zur Erstellung von Plänen bringen wir auf Anfrage gerne persönlich vorbei. Sie finden sie aber auch im Internet unter <https://www.dropbox.com/sh/vob6t41q7nn9tv/A7okLSQofP/FF%20Biberbach>

Pläne und Informationen werfen Sie bitte in den Postkasten beim FF-Zeughaus oder überbringen Sie an Neudorfer Christian (☎ 0664 516 9484, [christian.neudorfer@utanet.at](mailto:christian.neudorfer@utanet.at)).

Auf eine weiterhin sehr gute und tatkräftige Unterstützung freut sich die Freiwillige Feuerwehr Biberbach



Mit freundlichen Grüßen

Der Bürgermeister  
Dipl.-Ing. Karl Latschenberger

# E I N S C H A L T U N G E N



**Unser Team für Biberbach:**



**Anna Haimberger**



**Herta Kaufmann**



**Karl Streicher**



**Stefan Alteneder**

**07472/646 80**  
[www.remax-immoteam.at](http://www.remax-immoteam.at)

**Amstetten  
Waldhofen/Ybbs  
Wieselburg**

St. Michael/Brb.  lädt ein

## Familienwanderung

zur  
**Baumblüte**  
 mit  
**Schmankerlausschank**

# Sonntag 28. April 2013

Die Veranstaltung findet bei jeder Witterung statt | Der Veranstalter übernimmt keine Haftung

**Start: 08.30 bis 15.00 Uhr**  
**St. Michael am Bruckbach**  
**Parkplatz bei Feuerwehrhaus**  
 Länge: ca. 8 km leicht zu wandern,  
 herrliche Aussicht über das Mostviertel  
 An 4 Labstellen werden bäuerliche Produkte angeboten  
 Streichelzoo für unsere Kleinen




[www.rbma.at](http://www.rbma.at)

**Raiffeisenbank**   
 im Mostviertel Aschbach

Veranstalter: Die Vereine von St. Michael/Br. Der Reinerlös dient dem neuen Vereinshaus  
 Ansprechpartner: Schmitzbauer Leopold,  
 St. Michael-Süd 24, 3352 St. Peter/Au,  
 Mobil: 0676/3066375

### SUCHE...

...ehrliche, genaue Frau die mir 2 Mal im Jahr die **Fenster putzt!**

 **0660/219 20 84**

Alle **MÜTTER** sind herzlich eingeladen

## zu KAFFEE und KABARETT

mit **WALTER KAMMERHOFER**

**Dienstag - 7. Mai 2013**

Gasthaus KAPPL, Kuppelsaal

Beginn: **20.00 Uhr**

Musikalische Umrahmung: „Mitterfelder Stubenmusi“

Auf einen gemütlichen Abend freut sich die ÖVP Biberbach




**Gewinnspiel**

Einladung zur

**Exkursion der Bäuerinnen und alle interessierten Frauen**

am Dienstag, den **4. Juni 2013**

**Programm:**

- ⊗ Abfahrt pünktlich um **7.00 Uhr** beim FF-Hausparkplatz
- ⊗ **Frühstück** beim **Haubiversum** in Petzenkirchen (nicht im Preis inbegriffen, keine Führung)
- ⊗ Schoberhof in Kirchberg/Pielach:  
**Biokäserei** mit Verkostung – Besichtigung-**Solarheubelüftung**
- ⊗ Besichtigung und Führung in der **Nixhöhle** in Frankenfels  
WICHTIG! Es sind an die 1000 Stufen zu bewältigen – bitte festes Schuhwerk und warme Bekleidung mitnehmen!
- ⊗ Als Alternative zur Nixhöhle kann auch der **Dirndlwanderweg** im Ort in Frankenfels begangen werden (Kaffeehausbesuch)
- ⊗ Abschluss beim **Mostheurigen Karlinger** in Wieselburg
- ⊗ Rückkunft: ca. 21.00 Uhr



**Kosten:** € 28,- (inkl. Aller Eintritte und Führungen)

Anmeldung und Einzahlung bei der RAIKA Biberbach, bis spät. 28. Mai 2013

Bei kurzfristiger Abmeldung ersuchen wir um Meldung einer Ersatzperson!

Wir Ortsbäuerinnen bitten Sie, liebe Biberbacherinnen, sich rechtzeitig anzumelden und wünschen einen schönen, gemütlichen Tag!




**illich**  
ASCHBACH  
KFZ Meisterbetrieb  
**für alle Marken**  
3361 Aschbach | 07476 77729  
www.peugeot-illich.at  
PEUGEOT

**KLIMAAANLAGEN-CHECKS**

**JEDEM SEIN KLIMACHECK!**

**KLIMA-REINIGUNG**

- Sichtprüfung der wichtigsten Komponenten des Klimaanlagekreislaufs,
- Desinfektion der Klimaanlage




www.peugeot.at

Ab 13. Juni bei Ihrem Peugeot Händlerpartner

DER **NEUE CROSSOVER**  
PEUGEOT **2008**

**ab € 14.990,-<sup>1)</sup>**  
inkl. € 500,- Finanzierungsbonus



PEUGEOT ist ein Markenname von Peugeot. CO<sub>2</sub>-Emission: 98 - 135 g/km, Gesamtkonsum: 5,8 - 5,3 l/100 km.

**4 JAHRE\* GARANTIE**  
\*Wahlweise 100.000 km. Die 4 Jahre/100.000 km-Garantie ist an alle Peugeot Modelle gebunden, die ab dem 13. Juni 2013 bei einem Peugeot Händlerpartner auf neuem Peugeot- oder Peugeot-Partner-Finanzierungsleasing gekauft werden. Die 4 Jahre/100.000 km-Garantie ist an alle Peugeot Modelle gebunden, die ab dem 13. Juni 2013 bei einem Peugeot Händlerpartner auf neuem Peugeot- oder Peugeot-Partner-Finanzierungsleasing gekauft werden. Die 4 Jahre/100.000 km-Garantie ist an alle Peugeot Modelle gebunden, die ab dem 13. Juni 2013 bei einem Peugeot Händlerpartner auf neuem Peugeot- oder Peugeot-Partner-Finanzierungsleasing gekauft werden.

**MOTION & EMOTION**



**drexel und weiss**  
vordenker der energiewende



Einladung zum

# Hausbauseminar

in Biberbach

Samstag, 04. Mai 2013 | 13:30 – 17:00 Uhr

## Tipps aus der Praxis

|                  |              |                                                                                                                                           |
|------------------|--------------|-------------------------------------------------------------------------------------------------------------------------------------------|
| <b>Programm:</b> | <b>13:30</b> | <b>Energie – Perspektiven – Gestern, Heute ... und Morgen</b><br>Herbert Hörndler (hoerndler haustechnik)                                 |
|                  | <b>14:00</b> | <b>Ökologischer Holzbau</b><br>(Holzbau Strigl GmbH)                                                                                      |
|                  | <b>14:45</b> | <b>Massiver Holz- u. Ziegelbau, ökologische Fassadendämmung</b><br>Hubert Spreitzer (Spreitzer GmbH)                                      |
|                  | <b>15:15</b> | <b>Angepasste Haustechnik für Niedrigenergie- und Passivhaus</b><br>Konrad Schmid (drexel und weiss)                                      |
|                  | <b>16:00</b> | <b>Effizienzsteigerungsmöglichkeiten bei bestehenden Zentralheizungs- u. Fernwärmeanlagen</b><br>Herbert Hörndler (hoerndler haustechnik) |

**Veranstalter:** drexel und weiss mit regionalen Partnerfirmen

**Ort:** Gasthof Rittmannsberger | Im Ort 6 | 3353 Biberbach

**Anmeldung und Informationen unter:**

anmeldung@drexel-weiss.at

+43 5574 47 8 95 - 24

**Die Veranstaltung ist kostenlos**



# 10 Jahre



**hoerndler**  
haustechnik  
design it - feel it - live it



Einladung zur

## Hausmesse – Tag der Sonne

in Biberbach | Waldesblick 514

Samstag, 04. Mai 2013 | 10:00 – 18:00 Uhr

Sehen, fühlen, verstehen – Haustechnik sichtbar machen

Wir informieren Sie gerne über:

- Niedrigenergie- und Passivhaustechnik
- Erdwärmeheizung
- Biomasse - Heizanlagen
- Solaranlagen
- Regelungstechnik
- allgemeine Fragen zum Thema Haustechnik
- Hausbauseminar ab 13:30 im Gasthaus Rittmannsberger

An die kleinen Energieforscher/innen haben wir auch gedacht:

- Malwettbewerb, Spaß mit Straßenkreiden und vieles mehr

Zum Tag der Sonne verlosen wir ein 5,2m<sup>2</sup> Solarpaket  
sponsored by hoerndler haustechnik

Neugierig? Besuchen Sie uns!

hoerndler haustechnik – den hausGEIST erleben! - [www.hoerndler.co.at](http://www.hoerndler.co.at)

*"Wenn der Wind der Veränderung weht, bauen die einen Mauern und die anderen Windmühlen."* chinesisches Sprichwort

**drexel und weiss**  
vordenker der energiewende



**ODÖRFER**  
BAD-HEIZUNG-HAUSTECHNIK





# Frühstücksbuffet

in der Filiale Biberbach  
jeweils Freitag und Samstag  
von 7.30 – 11 Uhr  
zum Preis von 6,70 Euro

**Neu !**

**Neu !**

**Für alle Senioren und  
Junggebliebenen!!!**

Jeweils am Nachmittag gibt es ein spezielles Angebot  
von 15 bis 16 Uhr nur für Sie!

1 Tasse Kaffee oder Tee &  
1 Stück Plunder oder 2 Stück Gebäck  
zum Sonderpreis von nur 2,90 Euro

Nützen Sie dieses Angebot und verbringen Sie eine  
gemütliche Zeit bei uns!

Das Bäckereiteam von Biberbach freut sich auf Ihren  
Besuch!





### Maibaumaufstellen mit Maibaumwache

Das Maibaumaufstellen findet **am 1. Mai** ab 10:00 Uhr auf dem Dorfplatz statt.

Musikalische Unterhaltung: eine Abordnung der Trachtenmusikkapelle Biberbach, sowie die Volkstanzgruppe.

Für Ihr leibliches Wohl wird gesorgt!

Auf Ihr Kommen freut sich die  
**Landjugend Biberbach**

Wir laden recht herzlich zu unserem

### Regionaltreffen

**Fr 10. Mai 2013 19:30 Uhr**

in der **Aula der VS Biberbach**



**WIR GEMEINSAM**  
Nachbarschaftshilfe



Wer seine Talente einbringen und tauschen möchte, ist jederzeit herzlich willkommen!

DIE FREIWILLIGE  
FEUERWEHR LÄDT ALLE  
BIBERBACHER/INNEN  
ZUM 3- TAGEFEST VOM  
10. - 12. MAI 2013  
IM FEUERWEHRHAUS  
HERZLICHST EIN!

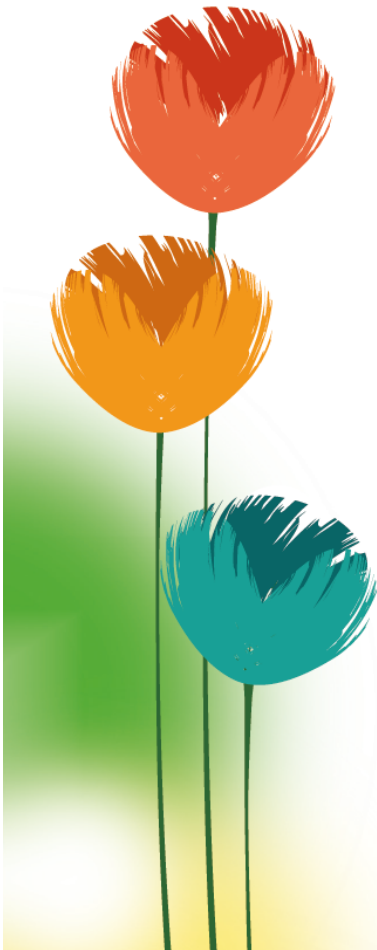


FREITAG, 10. MAI  
DIE FRECHEN ENGEL

SAMSTAG, 11. MAI  
MOSTLANDSTÜRMER

SONNTAG, 12. MAI  
TMK BIBERBACH

VORVERKAUF: € 6,00 ABENDKASSA: € 7,00



# ERÖFFNUNG

in St. Peter/Au, 3.-4. Mai 2013, 8-18 Uhr

Zu diesem Anlass dürfen wir Sie recht herzlich zu einem **Glas Sekt** in unser neues Geschäftslokal einladen.

An den Eröffnungstagen gilt bei unseren beiden Standorten:

**- 10 % auf jeden Einkauf**

Erleben Sie die Vielfalt floraler Gestaltung.  
Wir freuen uns auf Ihren Besuch!

**Christiana Röcklinger**  
flowers and more 

Sträuße und Topfpflanzen | Dekorationen | Hochzeitsfloristik | Trauerfloristik

Standort **St. Peter/Au** Amstettner Straße 15c, Öffnungszeiten: 8.30-12.30 Uhr, 14.30-18.00 Uhr  
Standort **Seitenstetten** Steyrstraße 8, Öffnungszeiten: 8.30-18.00 Uhr

christiana.roecklinger@gmx.at

Zum Muttertag schenke  
ich dir das Allerbeste!



**Nimm dir eine Auszeit und  
lass dich verwöhnen mit**

einer herrlichen Kosmetikbehandlung  
für Gesicht und Körper...

mit Heilmassagen, Klangmassagen,  
Kräuterstempelmassagen...

mit einer wohltuenden  
Fußpflege und Handpflege...

und vielen anderen  
wertvollen Behandlungen  
in ihrem Fachinstitut.

**12. Mai 2013**

EX ANIMO PER MANUS



## Ihr Fachinstitut

Christine Schreiner  
3353 Seitenstetten, Promenade 12

Tel.: (07477) 432 10, [message.schreiner@aon.at](mailto:message.schreiner@aon.at)  
[www.institut-schreiner.at](http://www.institut-schreiner.at)

**Tue deinem Körper Gutes,  
damit die Seele Lust hat  
darin zu wohnen.**

**Der Tennisverein Biberbach lädt alle zum Tennisspielen ein.**

Die Tennisanlage ist ab dem 1. Maiwochenende spielbereit und bietet allen die Möglichkeit, sich beim und nach dem Tennisspiel zu entspannen. Spielberechtigt während des Jahres sind alle, die den Mitgliedsbeitrag einbezahlt haben oder eine gültige Gästekarte besitzen. Der Mitgliedsbeitrag beträgt:

|                                                        |   |        |
|--------------------------------------------------------|---|--------|
| <b>für einen Erwachsenen</b>                           | € | 80,--  |
| <b>für Kinder und Jugendliche bis Geburtsjahr 1995</b> | € | 30,--  |
| <b>Familienkarte (1-2 Erwachsene + Kinder JG 1995)</b> | € | 150,-- |
| <b>unterstützender Mitgliedsbeitrag</b>                | € | 10,--  |
| <br>                                                   |   |        |
| Gästekarte pro Person/Stunde                           | € | 5,--   |
| Gästekarte für Kinder/Stunde                           | € | 2,50   |

**Gästekarten sind bei der Raiba und im Klubheim erhältlich. Zahlscheine für die Bezahlung des Mitgliedsbeitrages liegen in der Raiba Biberbach auf (Konto-Nr. 508507, BLZ 32033).**

**Zur Saisonöffnung am 4. Mai (Ersatztermin 5. Mai ) findet die Aktion „Ganz Österreich spielt Tennis“ statt. Ab 13h besteht die Möglichkeit zum Schnuppertennis. Mitglieder der Herrenmannschaften stehen als Tennispartner zur Verfügung, ebenso Kinderprogramm und des Neuauflage des legendären Doppelfinales 2012, sowie Kistenbratl.**

Im Mai und Juni finden an Sonntagen die Meisterschaftsspiele statt. Die Spieler freuen sich auf Ihr Interesse. Weitere Veranstaltungen während des Jahres werden im Schaukasten, auf der Homepage und auf Facebook angekündigt

Die Ballwurfmaschine kann von allen Mitgliedern kostenlos benutzt werden. Leihschläger sind vorhanden.

Auskünfte und Anmeldungen für die Kurse erhalten Sie bei Kropf Manfred (0650/8223702) und bei Ritt Andreas (0650/2202820) oder auf unserer Homepage <http://biberbach.sportunion.at>

Verbinden Sie einen Ausflug zum Kinderspielplatz mit sportlicher Betätigung auf unserer Tennisanlage. Wir laden alle dazu herzlich ein.

~~~~~

Herzliche Einladung zum
Pfingstzeitfest

17. - 19. Mai 2013

beim Sportplatz Biberbach

Freitag, 17. 5.

Disco-Fever im Zelt mit DC ICE

Beginn 21:00 Uhr

Eintritt frei!!

Samstag, 18.5.

„Guat drauf“ in der Lederhosn und in Tracht mit der Musikgruppe „GUAT DRAUF“ - die Nr. 1 Wiesenband mit ihrer „Gaudi in der Lederhosn-Tour“.

Für alle in Tracht oder in Lederhosn gibt's ein Getränk gratis.

Beginn ist pünktlich um 20:45 Uhr

Wir wünschen Ihnen bei angenehmer Musiklautstärke eine unvergessliche „Trachtennacht“ für Alt und Jung!



Eintritt VVK € 5,-/AK € 7,-

Sonntag, 19.5.

großer Fröhschoppen mit den „Ilztaler Granaten“

Beginn 10:30 Uhr

Große Tombola mit Verlosung toller Preise!

Eintritt frei!!

Die Union Biberbach – Sektion Fußball freut sich auf Ihren Besuch.

TTC - Biberbach

13. Biberbacher-Tischtennis-Cup

Freitag, 31. Mai 2013,
Beginn um 17.00 Uhr Jugend, um ca. 19.00 Uhr Erwachsene
im Bauhof Biberbach

Trainingsmöglichkeit: Am Vortag von 17 bis 19 Uhr und am Spieltag ab 16 Uhr
Spielberechtigt sind alle Personen, die in Biberbach gemeldet sind.

- Einteilung in 3 Gruppen:
- 1. Gruppe Schüler bis Jahrgang 1999 - (nicht getrennt)
 - 2. Gruppe Personen - Jahrgang 1998 und älter weiblich
 - 3. Gruppe Personen - Jahrgang 1998 und älter männlich

13. Vereins-Tischtennis-Wanderpokal

Pro Verein eine Person beim „Rennaden“ (Rundlauf um den TT-Tisch)
Titelverteidiger: UTTC Biberbach

Wir freuen uns, neben den Aktiven auch eine Menge Zuseher begrüßen zu können.

Selektionsleiter
Fritz Leithner e.h.

Finanz
Werner Wagner e.h.

P.S.: Für das leibliche Wohl steht wieder unser Buffet zur Verfügung.

Die Katholische Jugend
St. Georgen/Klaus präsentiert:

SUMMER NIGHT

31. MAI

MUSICLIFE
THE GROOVE COMPANY

WVK € 5,-
AK € 8,-

SPECIAL:
Cocktailbar!
Für alle mit Flip-Flops
gibt's einen
Longdrink
gratis!

ST. GEORGEN
IN DER KLAUS Hause Schick

Start: 20 Uhr



1. ENERGY RUN

03.08.2013

BIBERBACH



Walking Tour ~ 6100 m
Bibi Run ~ 460 m
Juniors Run ~ 1380 m
Champions Run ~ 6100m

eigener Fire Fighters Bewerb



ANMELDUNG UND INFOS UNTER
WWW.MTC-BIBERBACH.COM

„Feuerbrand“ - Eine bedrohliche Pflanzenkrankheit

1) Begriffserklärung – Erstauftreten

Feuerbrand ist eine hochinfektiöse, schwer zu bekämpfende, bakterielle Krankheit und stellt eine ernstzunehmende Gefahr für das Kernobst und für anfällige Ziergehölze (Fam. Rosengewächse) dar! Bedroht sind sowohl der Erwerbsobstbau, der landschaftsprägende Streuobstbau (in Niederösterreich – überwiegend das Mostviertel) als auch Baumschulen, landwirtschaftliche Betriebe, Hausgärten und öffentliche Grünanlagen.

In Österreich wurde das Bakterium 1993 in Vorarlberg gefunden und wandert seither von Westen Richtung Osten. In Niederösterreich wurden 2007 1882 positive Fälle verzeichnet, wobei die Zahl der Feuerbrandfälle im Jahr 2008 auf 524 fiel. 2009 sank das Auftreten weiter auf 108, und 2010 konnten nur noch 62 Befälle nachgewiesen werden. 2011 war ein leichter Anstieg auf 193 und im Vorjahr auf 342 positive Fälle zu bemerken.

2) Wirtspflanzen

Zu den Hauptwirtspflanzen zählen vor allem:

OBSTGEHÖLZE	ZIER- UND WILDGEHÖLZE	
Apfel	Zwergmispelarten	Apfelbeere
Birne	Weiß- und Rotdom	Zierapfel
Quitte	Feuerdom	Wollmispel
Mispel	Mehlbeere, Speierling, Elsbeere	Glanzmispel
	Felsenbirne	Schein- und Zierquitten
	Vogelbeere	

3) Krankheitsbild

An allen Wirtspflanzen treten die gleichen Krankheitssymptome auf, jedoch kann ihre Ausprägung je nach Pflanzenzustand, Sorte und Klima unterschiedlich sein.

- Blätter und Blüten befallener Pflanzen welken plötzlich und verfärben sich braun oder schwarz
- Dabei krümmen sich die Triebspitzen infolge des Wasserverlustes oft hakenförmig nach unten
- Über den Winter hinweg bleiben an den verbrannt aussehenden Zweigpartien die abgestorbenen Blätter und geschrumpften Früchte hängen (Fruchtmumien)

! Für Mensch und Tier besteht keine Gefahr !

4) Ausbreitung

Über größere Entfernungen hinweg wird Feuerbrand vielfach mit verseuchtem Pflanzmaterial, kontaminierten Gegenständen, durch Zugvögel und Straßenverkehr verbreitet.

Im Nahbereich erfolgt die Ausbreitung der Krankheit durch Regen, Wind und Insekten. Ebenso mechanische Verletzungen, wie z.B. Hagelschlag oder Schnittmaßnahmen an den Wirtspflanzen, können eine Ursache für die weitere Übertragung der Krankheit sein.

Der Amtliche Pflanzenschutzdienst ersucht, im Verdachtsfall unbedingt den Feuerbrandbeauftragten der Gemeinde zu kontaktieren und die betroffene Pflanze möglichst unberührt zu lassen, da dies eine weitere Gefahr der Übertragung an andere Wirtspflanzen bedeutet!

5) Schutz vor Verbreitung, Gesetzliche Regelungen

*Die leicht übertragbare Krankheit wurde als Quarantänekrankheit eingestuft und unterliegt deshalb der MELDEPFLICHT jeden/r Gemeindegängers/in!!!
Jeder Verdachtsfall ist unverzüglich am jeweiligen Gemeindeamt zu melden!*

Nur durch ein frühzeitiges Erkennen dieser Krankheit können Maßnahmen gesetzt werden, um eine flächenhafte Ausbreitung zu verhindern! In jeder Gemeinde in NÖ ist ein Feuerbrand-Beauftragter als erster Ansprechpartner für die GemeindegängerInnen vorgesehen, der eventuelle Verdachtsfälle abklärt und bei berechtigtem Verdacht den zuständigen Feuerbrand-Sachverständigen kontaktiert.

Befallene Pflanzen können vom Pflanzenbesitzer selbst (nach Einschulung durch den Sachverständigen) gerodet und verbrannt werden. Entschließt sich der Pflanzenbesitzer zur Beauftragung einer Firma mit geschultem Personal, so trägt der Pflanzenbesitzer nur zur Hälfte die Kosten der Maßnahmen, die andere Hälfte wird vom Land NÖ übernommen.

6) Direkte Maßnahmen

Da Feuerbrand eine Bakterienkrankheit ist, gibt es derzeit keine effizienten Bekämpfungsmittel. Die einzige und bestmögliche Lösung ist das Roden, Ausschneiden und Verbrennen der betroffenen Pflanzen, um ein Übergreifen auf gesunde Pflanzen zu verhindern. Nur wenn sich alle GemeindegängerInnen aktiv an der Feuerbrandbeobachtung beteiligen und jeder Verdacht am Gemeindeamt gemeldet wird, kann eine Katastrophe größeren Ausmaßes verhindert werden!

Feuerbrand ist eine ernst zu nehmende Pflanzenkrankheit – versuchen wir gemeinsam die wirtschaftlichen und kulturellen Schäden so gering als möglich zu halten!