



Nr. 03/2022 - 21. Februar 2022

Biberbacher Gemeindelaufer

Mostkost

05.03.2022

Sperrmüll Hausabholung

15.03.2022

Pfarrgemeinderats - Wahl

19. + 20.3.2022

Problemstoffsammlung u. Silofolien Entsorgungsaktion

28.03.2022

Sprechstunden des Bürgermeisters:

Montag: 18:00 bis 19:00 Uhr

Um Voranmeldung wird gebeten!

Parteienverkehrszeiten des Gemeindeamtes:

Montag 07:30 bis 12:00 Uhr

und 13:00 bis 19:00 Uhr

Mittwoch bis Freitag

07:30 bis 12:00 Uhr

Dienstag kein Parteienverkehr!

Telefonisch und per Mail sind wir
gerne für Ihre Anliegen erreichbar.

Tel.: 07476/8250

E-Mail: gemeinde@biberbach.gv.at

ASZ Biberbach - Straß:

Montag 15:00 bis 17:00 Uhr

Donnerstag 18:00 bis 19:00 Uhr

Sehr geehrte Biberbacherinnen und Biberbacher!



Der ohnehin recht milde Winter scheint sich langsam zu verabschieden und die ersten Vorboten des Frühlings zeigen sich überall. In dieser Zeit wird nicht nur traditionell Fasching gefeiert, sondern es ist auch die Zeit des Erwachens der Natur und der Befreiung von den Mühen des Winters.

In diesem Jahr kann man wahrlich von einer Befreiung sprechen, da auch die beengenden Einschränkungen der Pandemiebekämpfung bald fallen und uns wieder ein freies und weitgehend unbeschwertes Leben erlauben werden.

Im letzten Laufer habe ich von einigen, in diesem Jahr geplanten, Vorhaben berichtet, die dazu dienen sollen die Lebensqualität in unserer Gemeinde zu steigern.

Zur Absicherung dieser Vorhaben wurde die Erarbeitung eines sogenannten Regenwasserplanes in Auftrag gegeben. Dadurch soll eine Verbesserung der Abflusssituation bei Starkregenereignissen in den Siedlungsbereichen erzielt werden. Die damit möglichen Simulationen der Oberflächenwasserwege werden ein wichtiges Instrument zur Gestaltung der zukünftigen Bebauung sein. Verschlechterungen für die bestehenden Liegenschaften sollen durch diese vorausschauende Betrachtung weitgehend vermieden werden.

Der bestehende Parkplatz neben dem Kindergarten wird erweitert und dadurch die Verkehrssicherheit in diesem Bereich erhöht. Die Ausgestaltung wird dermaßen sein, dass durch Versickerung und Speicherraum kein oder nur ein sehr geringer Oberflächenwasserabfluss erfolgen wird. Die Kapazität unserer Kanalsysteme und in weiterer Folge der natürlichen Gewässer wird dadurch deutlich entlastet.

Viel Freude und Hoffnung in einer befreiten Zeit wünscht

Ihr Bürgermeister

DI Fritz Hinterleitner

Redaktionsschluss für den nächsten Laufer ist am **15.03.2022**.

WICHTIG: Bei Übermittlung einer Einschaltung achten Sie bitte bei der Gestaltung mit Fotos aus dem Internet auf das Urheberrecht und vermeiden Sie Copyright-Verletzungen!

**HERZLICH WILLKOMMEN, UNSERE NEUEN GEMEINDEBÜRGER!**

Moritz Bühringer
Julia Zeilinger

22.01.2022
07.02.2022

Ben Andreas Maierhofer 03.02.2022

**Silofolien-Entsorgungsaktion**

Die Gemeinde Biberbach bietet heuer in Zusammenarbeit mit dem Gemeinde-Dienstleistungsverband Region Amstetten wieder eine Abgabemöglichkeit für gebrauchte landwirtschaftliche Folien an:

28. März 2022, 13:00 – 17:00 Uhr

ASZ Biberbach, Straß 80, 3353 Biberbach

JA	NEIN
+ Rundballenfolien	- Rundballennetze
+ Silofolien	- Schnüre
+ Fahrsiloplanen	- Agrarfolien (Wachstumsfolien)
	- Planen, Säcke

Die Übernahme der Folien ist kostenlos, jedoch sind nachfolgende Übernahmekriterien unbedingt einzuhalten:

Die Folien müssen unbedingt sauber, d.h. frei von Schnüren und Netzen sowie ohne gröbere Verunreinigungen durch Erde, Futtermittelreste o.ä., sein! Ansonsten können die Folien nicht übernommen werden!

**FLURREINIGUNG 2022**

Der Ausschuss für Landwirtschaft, Güterwege und Umwelt führt am Samstag, den **2. April 2022** eine Flurreinigungsaktion durch.

Alle Biberbacher und Biberbacherinnen sind herzlich dazu einladen!

Treffpunkt:
am 2. April 2022
um 08:30 Uhr beim Bauhof

**WIR HALTEN
NÖ SAUBER!
FRÜHJAHRSPUTZ**

Zu Mittag gibt es für alle fleißigen Helfer ein Mittagessen.

Wir freuen uns auf viele Teilnehmer - für ein sauberes Biberbach!

Der Ablauf erfolgt je nach aktueller Corona- Lage!



CORONAVIRUS - AKTUELLE MASSNAHMEN



ZIVILSCHUTZ AKTUELL

SICHER MIT DEM ZIVILSCHUTZVERBAND NIEDERÖSTERREICH



Stufenweise Lockerungen im Februar 2022

*Gemeinsam
sicher!*

Ab dem 31. Jänner 2022

Der **Lockdown** für Personen ohne gültigen 2-G-Nachweis endet am Montag, 31. Jänner 2022

Ab dem 01. Februar 2022

Mit 1. Februar 2022 ändert sich die Gültigkeitsdauer der Impfungsertifikate in Österreich:

- 2 Impfungen oder [Genesung + 1 Impfung] ist **180 Tage** gültig.
- 3 Impfungen oder [Genesung + 2 Impfungen] ist **270 Tage** gültig.



Ausnahme: Für Personen unter 18 Jahren ist das Impfungsertifikat über die erste Impfsreihe **210 Tage** (also 7 Monate) lang gültig.

Ab dem 05. Februar 2022

Sperrstunde: 24:00 Uhr

Personenhöchstgrenze bei Zusammenkünften ohne zugewiesenen Sitzplätze: 50 Personen

Bei Veranstaltungen gilt die **2G-Regel** und eine **FFP2-Pflicht**.

Ab dem 12. Februar 2022

2G-Regel im Handel fällt, in allen Geschäften gilt durchgehend die FFP2-Maskenpflicht.

Ab dem 19. Februar 2022

3G-Regel in der Gastronomie.

PCR-Tests sind für die Gastronomie **48 Stunden** lang gültig, in allen anderen Bereichen sind PCR-Tests **72 Stunden** lang gültig.

Sollten PCR-Tests nicht verfügbar sein, gelten auch Antigentests für die Dauer von **24 Stunden**.

Die **3G-Regel** gilt auch bei **Veranstaltungen** (anstatt der vorherigen 2G-Regel).

Hinweis: Bis zum Vorliegen der entsprechenden Verordnung können sich noch Änderungen ergeben.

Dieses Infoblatt dient zur Information der Bevölkerung und wird regelmäßig aktualisiert.
Es erhebt keinen Anspruch auf Vollständigkeit und ist nicht rechtsverbindlich.

Stand: 01.02.2022

www.sozialministerium.at/Informationen-zum-Coronavirus/Coronavirus---Aktuelle-Maßnahmen.html



www.noezsv.at



Biberbacher Sozialfonds - Von BiberbacherInnen für BiberbacherInnen

DANKE

Unserem Aufruf aus dem Weihnachtsläufer 2021 sind einige Menschen gefolgt und haben in den Biberbacher Sozialtopf eingezahlt um für Gemeindemitbürgerinnen und Mitbürger in Not einen wichtigen Beitrag zu leisten. Danke für Ihre Nächstenliebe und Ihre Unterstützung im Namen der Gemeinde und aller Menschen, denen dadurch Hilfe zu teil werden kann.

VERSCHMUTZUNG VON ÖFFENTLICHEN PLÄTZEN

Im Herbst 2021 wurde der "Biberb(e)ach" in mühevoller Handarbeit von der Landjugend errichtet. Er soll unser Naherholungsgebiet beim Sportzentrum mit seinem gemütlichen Ambiente bereichern.

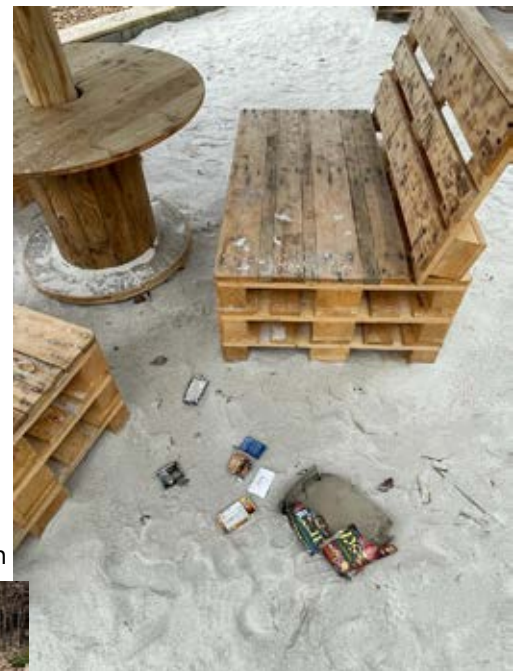
Leider kommt es immer häufiger zu Müllablagerungen, Verschmutzungen und mutwilliger Zerstörung des Mobiliars. Solche öffentliche Plätze und ehrenamtliche Projekte bereichern das Dorfleben und sorgen dafür, dass unser Biberbach noch lebens- und liebenswerter wird. Wir bitten daher um sorgsamen Umgang mit öffentlichen Flächen und Plätzen!

Entsorgen Sie bitte Ihren Müll in den dafür bereitgestellten Mistkübeln und verlassen Sie die Plätze so, wie Sie sie selber gerne vorfinden möchten.



Holzstücke aus den Palettenbänken
herausgeschnitten

Äste aus dem Wald sollen auch
wieder in den Wald zurückgelangen



Leere Schachteln von Knallkörpern
einfach liegen gelassen

Die Weichen für Glasfaserausbau in Biberbach sind gestellt

Glasfaser ist die Infrastruktur der Zukunft. – Nur mit einer eigenen Glasfaserleitung im Haus sind Haushalte und Betriebe gerüstet für alle Online-Anwendungen der Gegenwart und der Zukunft. Mit ihren Bestellungen und dem Überschreiten der Mindestbestellquote, haben die Bürgerinnen und Bürger in Biberbach einen wesentlichen Beitrag dazu geleistet, dass alle Voraussetzungen für den Glasfaserausbau erfüllt werden konnten. Jetzt steht der Errichtung einer zukunftssicheren Glasfaserinfrastruktur nichts mehr im Wege, die von der NÖ Glasfaserinfrastrukturgesellschaft (nöGIG) im Auftrag des Landes übernommen wird. Die Bauarbeiten können damit bereits in Kürze starten und werden von der Porr AG durchgeführt.

Die Coronakrise hat uns deutlich vor Augen geführt, wie sehr wir eine leistungsfähige Infrastruktur brauchen. Homeoffice, Home Schooling und die vermehrte Nutzung von Streamingdiensten haben die Grenzen bestehender Anschlüsse aufgezeigt. Sowohl das Überspringen der Mindestbestellquote wie auch alle weiteren Voraussetzungen für den Ausbau hat die Gemeinde Biberbach bereits erfüllt. „Unser Team hat großartige Arbeit geleistet. Es ist uns in den vergangenen Monaten gelungen, die Weichen in Richtung Zukunft zu stellen. Darauf können wir sehr stolz sein. Jetzt freuen wir uns, dass die Bauarbeiten starten können“, betont Bürgermeister Fritz Hinterleitner nach der gemeinsamen Startbesprechung mit nöGIG, Vertretern der Porr AG sowie des Planungsbüros, in der die weiteren Schritte fixiert wurden.

Baustart voraussichtlich im Frühjahr

Die Bauarbeiten für die Errichtung einer zukunftssicheren Glasfaserinfrastruktur in der Gemeinde Biberbach werden in Kürze starten. Die ersten Anschlüsse können somit voraussichtlich bereits Mitte des Jahres aktiviert werden. „Ich möchte mich bei allen Beteiligten für die Zusammenarbeit in den vergangenen Monaten ganz herzlich bedanken“, so der Bürgermeister.

Bestellungen weiterhin möglich

Wer noch keinen Glasfaseranschluss bestellt hat, kann dies jederzeit nachholen. Nach Abschluss der Sammelphase beträgt der Preis für einen Einzelanschluss nun Eur 600,-. Das aktuell gültige Bestellformular finden Sie hier: www.noegig.at/bestellung

Internetdienste im offenen Glasfasernetz

Das NÖ Glasfasernetz ist offen für alle Diensteanbieter. Hier eine Übersicht der zahlreichen Produkte und Pakete: www.noegig.at/anbieter. Schon jetzt sollten die Kundinnen und Kunden darauf achten, dass sie etwaige Verträge mit bestehenden Anbietern nicht weiter verlängern bzw. rechtzeitig kündigen können.



v.l.n.r.: Martin Hinterhofer (Fa. IKW Amstetten), Karl-Heinz Traxler (Fa. Porr), Bürgermeister DI Fritz Hinterleitner, Ing. Daniel Schwarz (nöGIG), Matthäus Gschwendtner (Fa. Porr)



SPERRMÜLL SERVICE

2022



ANMELDUNG SPERRMÜLL

» www.gda.gv.at/sperrmuell

Sperrmüll ist jener haushaltsübliche Abfall, welcher zu groß für die Abfalltonnen zu Hause ist. Melden Sie sich zu den vorgegebenen Terminen in Ihrer Gemeinde Online an:

Datum:

» **15. März 2022**

Tag:

» **Dienstag**

Anmeldeschluss:

» **8. März 2022**

Beschreibung des Gebietes:

» **gesamtes Gemeindegebiet
Biberbach**

ABHOLUNG ZWISCHEN 06:00 – 19:00 UHR

NEIN

JA

ENTSORGUNGSFIRMA

- Bauabfälle
- Gewerbeabfälle
- Dämmstoffe
- Bauschutt
- Reifen

ALTSTOFFSAMMELZENTRUM

- E-Herd
- Waschmaschine
- Geschirrspüler
- Bildschirme
- Kühlschrank

PROBLEMSOFFSAMMLUNG

- Leuchtstoffröhren
- Öl
- Problemstoffe
- Batterien, Akku
- Medikamente

HAUSHALTS-TONNEN

- Papier
- Kunststoff Verp.
- Restmüll
- Bioabfall

- Matratzen, Teppiche
- Möbel, Holz
- Kleinmetalle
- Ski, Snowboards
- Badewanne

HARDFACTS

Sperrmüll an der Grundstücksgrenze direkt angrenzend an Zufahrtsstraße bereitstellen. Wenn möglich wo sich Ihr Abfall- tonnen-Sammelplatz befindet!

Je Liegenschaft werden rund 3m³ pro Sperrmüllart entsorgt. 1m³ entspricht der Größe eines vollen PKW Kofferraumes. Einzelstücke dürfen max. 60kg wiegen. Die Sperrmüllarten sind getrennt zu lagern. Die maximale Abmessung der Sperrmüllteile beträgt 1,50 m x 2 m!

Mit geeigneten Abfällen (zb.: Böden Teppiche) an unterster Schicht beginnen um Beschädigungen zu verhindern!

Der Zutritt auf die Liegenschaft muss möglich sein!

Mit der Abgabe Ihrer Anmeldung stimmen Sie den Sperrmüll Bedingungen zu!



ABGABE-MÖGLICHKEITEN FÜR SPERRMÜLL

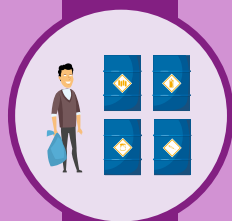
Ihre nächstes Altstoff Zentrum zur Sperrmüll Abgabe befindet sich in:
Ort:

ASZ Biberbach, Strass 80, 3353 Biberbach
Montag 15:00 – 17:00 Uhr Donnerstag 18:00 – 19:00 Uhr



Öffnungszeiten:

ASZ Amstetten West, Heide, 3361
Aschbach: Montag 09:00 – 12:00 Uhr (28.03. – 24.10.)
Dienstag 14:00 – 19:00 Uhr
Donnerstag 14:00 – 19:00 Uhr



PROBLEMSTOFF SAMMLUNG

2022



Eine Dienstleistung Ihrer Gemeinde in Zusammenarbeit mit dem Gemeinde
Dienstleistungsverband Region Amstetten für Umweltschutz
und Abgaben T: 07475/533 40 200 | www.gda.gv.at | post@gda.gv.at

Biberbach

Datum:

»» 28. März

Tag:

»» Montag

Ort:

»» Platz vor ASZ Biberbach, Straß 80,
3353 Biberbach

Öffnungszeiten:

»» 14.00 - 16.00 Uhr

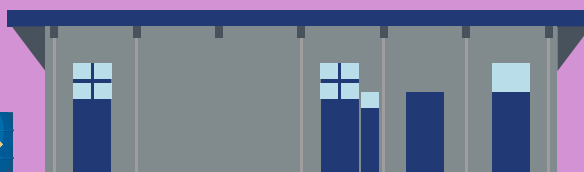
JA

NEIN

- Altöl*	- Farben	- Lacke	- Quecksilber- thermometer	- Schieß- und Sprengmittel
- Bildschirme (kostenlos)	- Fernseher (kostenlos)	- Leuchtstoffröhre	- Silikonkartuschen	- Infektiösen Abfall
- Chemikalien	- Gerätebatterien	- Medikamente: (ohne Schachtel bzw. Beipacktext)	- Speisefette	- Radioaktives Material
- Deospray	- Haarfärber	- Nagellack	- Speiseöle	- Restmüll und Sperrmüll sowie
- Elektroaltgeräte	- Kleber	- Öl-/Treibstofffilter*	- Spraydosen	Altstoffe (Glas, Papier, Metall, Kunststoff)
- Fahrzeugbatterien	- Kühlschränke (kostenlos)	- Pflanzenschutzmittel*	- Spritzen (extra in stichfesten Behältern)	
- Rücknahme mit Kostenbeitrag – besser/billiger ist es, diese Abfälle im Handel abzugeben				

HARDFACTS

- »» *Bringen Sie Abfälle nur in Schachteln, Kartons oder Kübeln – keine Säcke bitte!*
- »» *Achten Sie bereits beim Einkauf auf Produkte ohne Problem-Inhaltsstoffe!*
- »» *Gebinde erhalten Sie nicht immer retour!*
- »» *Beachten Sie die Kennzeichnungen und Hinweise auf den Produkten!*
- »» *Problemstoffe möglichst in der Originalverpackung abgeben!*
- »» *Kaufen Sie nur die benötigte Menge, so sparen Sie beim Einkauf und bei der Entsorgung!*
- »» *Nur zu Sammelzeiten abgeben, Sie gefährden sonst andere Personen und Kinder!*



www.gda.gv.at/problemstoffsammlung





WIR IMPFEN. OHNE ANMELDUNG.

Schützen Sie sich selbst,
Ihre Kinder und Enkelkinder
durch eine Impfung.

Der Impfbus kommt!

15. März 2022

15:00 – 18:00 Uhr

Biberbach

Turnsaal,

Volksschule Biberbach

*Jetzt
impfen
gehen!*

www.impfung.at



Aus dem Gemeindearchiv

Damals bei uns in Biberbach



*Alte Straße im Graben März 1969 (zVg. Herbert Riedler)
Die Straßenführung ging früher über dem Satzinger Häusl
jetzt Neubau Kaltenböck Thomas*



Es werden laufend interessante Fotos in der Topothek veröffentlicht, stöbern Sie selbst in der Geschichte Biberbachs auf biberbach.topothek.at

topothek ®

biberbach.topothek.at



Stellenanzeigen, Beratung

BILDUNGSBERATUNG NÖ

Die Bildungsberatungstage im **März** finden an folgenden Tagen statt:

03.03.2022, 9-16 Uhr

Arbeiterkammer Amstetten

15.03.2022, 14-19 Uhr

TRANSJOB Amstetten

21.03.2022, 14-17 Uhr

Allhartsberg, Gemeindeamt

22.03.2022, 09-19 Uhr

Weistrach, Gemeindeamt

29.03.2022, 13.17 Uhr

Waidhofen, Magistrat

Vereinbaren Sie einen persönlichen Beratungstermin mit MMag.a Sylvia Jaidhauser-Schuster

Tel.: 0676/88 044 390

oder buchen Sie online

www.bildungsberatung-noe.at



KIRCHENBEITRAGSSTELLE

Im **März** finden **keine Sprechtage** der Kirchenbeitragsstelle statt.

Telefonisch oder mittels E-Mail sind wir weiterhin für Sie erreichbar.

Sie erreichen uns telefonisch:

Montag bis Donnerstag 8-12 und 13-16 Uhr

Freitag 8-13 Uhr

Kirchenbeitragsstelle Region Amstetten

A-3300 Amstetten, Rathausstraße 19

Telefon: 02742 / 324 6002

Fax: 02742 / 324 6022

Email: kbamstetten@kirche.at



Finanzkammer der Diözese St. Pölten

Röm. kath. Kirchenbeitragsstelle
Region Amstetten

AMTSTAG IN BIBERBACH

Mag. Christian Knall, öffentlicher Notar

jeden 1. Montag im Monat

in den Räumlichkeiten der Gemeinde Biberbach

3353 Biberbach, Im Ort 279

von 17.30 Uhr bis 18.30 Uhr

**Nächster
Beratungs-
termin am
07.03.2022**

Um sicherzustellen, dass der Amtstag wie vorgesehen stattfindet und ein Termin für die kostenlose Erstberatung für Sie zur Verfügung steht, ist eine **Anmeldung in der Notariatskanzlei** unter der Tel-Nr. 07477/42237 bzw. unter der Kanzlei E-Mail office@notar-knall.at **unbedingt erforderlich**. Sollte der Amtstag auf einen Feiertag fallen, so entfällt dieser ersatzlos.

Beratungsfelder:

- Erbrecht (Testament, Verzichtverträge, Verlassenschaftsverfahren),
- Liegenschaftsrecht (Kauf-, Baurechts-, Übergabs-, Schenkungs-, Dienstbarkeits- und Wohnungseigentumsverträge, Treuhandschaften, Parzellierungen),
- Erwachsenenschutzrecht (Vorsorgevollmacht, Erwachsenenvertretung),
- Patientenverfügung,
- Familienrecht (Adoption, Fortpflanzungsmedizin, Scheidung),
- Unternehmensrecht,
- Grundbuch und Firmenbuchabfrage,
- Beurkundungen (Unterschriftsbeglaubigungen, beglaubigte Abschriften),
- Selbstberechnung von Steuern und Gebühren



Montagetischler/in gesucht, in Teil- oder Vollzeit

Zur Verstärkung unseres Teams
stellen wir ab sofort ein!



Tätigkeitsfeld:

- Montagen von Terrassen, Sichtschutz, Gartenhäusern, Carports, Saunakabinen, u. ä.
- Unterstützung in der Fertigung (Saunabau,...)
- Lagerbewirtschaftung

Anforderungen:

- abgeschlossene Tischlerlehre oder handwerklich geschickt
- Führerschein B (E zu B von Vorteil)
- Erfahrung in Montagearbeiten erwünscht (kein Muss)
- Bereitschaft sich weiter zu entwickeln
- selbständige Arbeitsweise
- Flexibilität

Wir bieten:

- arbeiten in einem sehr kollegialen Team
- interessante und abwechslungsreiche Tätigkeiten
- Möglichkeit zur Weiterbildung
- Bereitschaft zur Überzahlung
- Arbeitszeiten:
 - Mo. – Do. 07:15 – 12:00 Uhr und 12:45 – 16:15 Uhr
 - Fr. 07:15 – 12:00 Uhr

bei Interesse melden Sie sich unter
0664 / 435 70 56 (Friedrich Wallner) oder
07477 / 8518

Wallner Holzfachmarkt GmbH, Bubendorf 2, 3354 Wolfsbach

Zöchmann | Mujanovic

ZMK METALLBAU

Stahl- und Komponentenbau | Industrielackierung | Zerspanung

Wir suchen zur Verstärkung

LEHRLINGE !

METALLBAUTECHNIK

Mit oder ohne Zusatzmodul in:
Schweißtechnik oder Zerspanungstechnik
3,5 bzw. 4 Jahre Lehrzeit

Bewirb dich jetzt und werde Teil unseres Teams!
office@zmk-metallbau.at 07476/8256

BILDUNGS
CAMPUS
MOSTVIERTEL

Gesundheits- und Krankenpflege: Beruf mit Zukunft

Pflegeassistent

- 1 Jahr Ausbildung Vollzeit oder 2 Jahre berufsbegleitend
- Voraussetzungen: Mindestalter 17 Jahre und erfolgreiche Absolvierung der 9. Schulstufe oder die Pflichtschulabschlussprüfung

- Keine Ausbildungskosten sondern Taschengeld während der Ausbildung
- Keine Altersbegrenzung für die Ausbildung
- Die Auszubildenden sind unfall-, kranken- und pensionsversichert

Pflegefachassistent

- 2 Jahre Ausbildung
- Abschluss mit Diplom
- Voraussetzungen: Mindestalter 17 Jahre und erfolgreiche Absolvierung der 10. Schulstufe oder einen abgeschlossenen Lehrberuf

Bewirb Dich jetzt!

Bildungscampus Mostviertel, Standort 3362 Mauer
Anmeldung unter pgukps@mauer.knoe.at
pflegeschulen.noe-lga.at



expert DORFMAYR

2 Elektrotechniker (LAP) zum sofortigen Eintritt

Aufgabenbereich: Elektroinstallationen, Errichtung von Photovoltaikanlagen und Speichersystemen, Überprüfung elektrischer Anlagen.

WIR ERWARTEN: Abgeschlossene Berufsausbildung, Praxis, flexibel, freundliches Auftreten, selbstständiges Arbeiten, Führerschein B, Deutsch fließend.

WIR BIETEN: einen krisensicheren Arbeitsplatz mit abwechslungsreichen Aufgaben bei täglicher Heimkehr in familiären Umfeld. Ein gutes Betriebsklima, sowie die Möglichkeit zur persönlichen Weiterentwicklung im Bereich der Erneuerbaren Energie (Photovoltaik, Speichersysteme, E-Zapfsäule). Bruttogehalt ab 2372,25 t. KV. + Zulagen, Überbezahlung bei entsprechender Qualifikation.

1 Lehrling Elektrotechniker/-in

Als Lehrling erhältst Du bei uns eine praxisorientierte Ausbildung in der Du lernst wie man elektrische Anlagen installiert, Kabel und Stromleitungen verlegt, Verteiler baust, Photovoltaikanlagen errichtest, Störungen suchst und beseitigst. Wenn du Freude am handwerklichen Arbeiten hast und Dich alles rund um den elektrischen Strom interessiert dann bist Du bei uns genau richtig.

WIR ERWARTEN: Energie und Motivation, Pünktlichkeit, Handwerkliches Geschick, Freundliches Auftreten, Teamfähigkeit

BEWERBUNGEN: Telefonisch oder per email an:
Expert Dorfmayr, Schulgasse 11, 3353 Seitenstetten
07477/42250 oder office@dorfmayr.at

Wir freuen uns auf Deine Bewerbung und Dich bei einem Vorstellungsgespräch persönlich kennen lernen zu.

www.dorfmayr.at



Einschaltungen



Biberbacher
Mostkost

meets

**MOST
BLUZA
PARTY
5.3.2022
IM BAUHOF**

EINTRITT 5€
AB 21:00 UHR

beheiztes Zelt
Bar

Mostanlieferung ab 18:30 Uhr
Mostverkostung: 19:00 Uhr
mind. 4 Liter
freiwillige Spenden
eine Sorte pro Mostproduzent

Der Reinerlös wird in Weiterbildung und Sport investiert.

ZVR Nr. 866432152
Verantwortliche:
Fabian Röcklinger
und Sophia Hölzl



Der Ortsbauernrat Biberbach

lädt ein zum



Agrarpolitischen Abend

mit

Bauernbundpräsident NR DI Georg Strasser

am **Freitag, den 18. 03. 2022** um 19 Uhr

im **Gasthaus Kappl**

Es wird über aktuelle agrarpolitische Themen und die GAP referiert und diskutiert.

Eingeladen sind alle Bäuerinnen und Bauern sowie alle Interessierte!

Bei dieser Veranstaltung gilt die 3 G Regel

WENN CORONA UND DIE COVID-VORSCHRIFTEN ES ZULASSEN
WOLLEN WIR UNSEREN OSTERMARKT WIEDER VERANSTALTEN

**Herzliche
Einladung**

**OSTERMARKT
Sonntag – 3. April**

VORMITTAGS

**PALMBUSCHEN
Mehlspeisen, Türkränze
Osterdekorationen**

**Auf euren Besuch freuen sich
GOLDBAUBEN- u.
VOLKSTANZGRUPPE**




**WEIL ES AUF
DIE MISCHUNG
ANKOMMT**

Werde Teil des
Pfarrgemeinderats.





Liebe Pfarrgemeinde von Biberbach!

Am 19./20. März findet die Wahl des neuen Pfarrgemeinderates statt. Wir erleben die Vielfalt, den Ideenreichtum und das Engagement unserer Pfarrgemeinderät/innen als wertvoll und keinesfalls selbstverständlich. Aber auch über den Pfarrgemeinderat hinaus wäre das pfarrliche Leben ohne die zahlreichen Ehrenamtlichen kaum vorstellbar.

Beim Wahlmodus haben wir uns für ein Mischsystem zw. „Kandidatenwahl“ und „Urwahl“ entschieden. Das heißt konkret: Auf den dem Pfarrbrief beiliegenden Stimmzetteln findet sich ein Wahlvorschlag und zusätzliche Zeilen für weitere Nominierungen für den Pfarrgemeinderat. Sollten Sie keine zusätzlichen Kandidat/innen vorschlagen, bitten wir trotzdem um Beteiligung an der Wahl - im Sinne einer Bestätigung bzw. Ermutigung jener, die sich im Vorfeld für die Mitarbeit im PGR bereit erklärt haben. Wahlberechtigt sind alle Pfarrangehörigen, die mit 1.1.2022 das 16. Lebensjahr vollendet haben bzw. darüber hinaus auch alle Gefirmten (ohne Mindestalter).

Termin: Samstag, 19. März (ab 9:00 Uhr) bis Sonntag, 20. März (bis 11:00 Uhr), Stimmabgabe in der Kirche. Vielen Dank für das Mitgestalten unserer Pfarre durch Teilnahme an der Wahl bzw. Mitarbeit im Pfarrgemeinderat.

Herzlichst Euer/Ihr Pfarrer P. Florian

Einmalige Aktion für Neumitglieder: Alle Vorteile des Alpenvereins genießen und 75% des Mitgliedsbeitrags sparen



Seit September 2021 gibt es durch den Sportbonus des [Bundesministerium für Kunst, Kultur, öffentlichen Dienst und Sport](#) (BMKÖS) den Mitgliedsbeitrag zu einem **Viertel des regulären Betrages**.



Die Aktion wurde bis Ende August 2022 verlängert (*gültig ist die Aktion so lange, bis das dafür zur Verfügung gestellte Förderkontingent aufgebraucht ist, längstens jedoch bis Ende August 2022*).

Aktion ausschließlich für Neumitglieder.

Beispiel anhand eines erwachsenen Vollmitgliedes: Statt des regulären Jahresbeitrages in der Höhe von 62€ zahlt man heuer somit nur 15,5€. Für das Folgejahr 2023 gilt der reguläre Mitgliedsbeitrag.

alpenverein 
st. peter in der au



Baumschnittkurs

DER
LANDSCHAFTSFONDS

Biberbach

MITTWOCH, 30. März 2022

Beginn: 9:00 Uhr

🕒 9:00 – 16:00 Uhr

Teilnahmekosten:

€ 30,-

Online anmelden auf
www.gockl.at

Inhalt: • Pflanzschnitt - Einkürzen der Leitäste, Anwuchssicherheit und Stärkung
• Erziehungschnitt - Kronengestaltung, tragfähiges Gerüst aufbauen
• Erhaltungsschnitt - auslichten, Fruchtholzerneuerung, u.v.m.

Kursunterlagen inklusive / Bezahlung vor Ort / Baumschere und evtl. Astschere sind mitzubringen!

**AUSTRIA
JUICE**

Raiffeisenbank
Region Amstetten



PAUMANN
LANDTECHNIK



Die Niederösterreichische
Versicherung

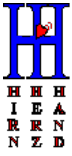
Durchgeführt von den LEADER Regionen: Tourismusverband Moststraße, Eisenstraße Niederösterreich, Südliches Waldviertel Nibelungengau, Mostviertel Mitte, Kampal, Verein Genussregion Waldviertler Kriecherl



LEADERREGION
MOSTVIERTEL
MITTE

Mostviertel





Mittelschule Seitenstetten-Biberbach

Krea(k)tivkurs Handlettering

Die Kunst der schönen Buchstaben

Auch in diesem Schuljahr findet der Krea(k)tivkurs Handlettering statt. Handlettering liegt voll im Trend und die Schülerinnen und Schüler der 1. Klassen haben viel Freude dabei. „*Handlettering ist so cool*“ - sind sich Ella und Sebastian einig, wenn sie am Montagnachmittag im Atelier der Mittelschule neue Schriften üben.



Hier schauen wir Katharina über die Schulter. Sie übt gerade einfache Symbole und Sprechblasen zu zeichnen, um den Inhalt eines Textes besser hervorheben zu können.



Bruno gestaltet einen bunten Hintergrund, auf den er einen Spruch schreiben möchte.



Im Laufe des 8-wöchigen Kurses erlernen die Kinder, Schriften zu schreiben und eigene Schriften zu entwerfen, Banner und Sprechblasen zu zeichnen sowie Hintergründe mit verschiedenen Techniken zu gestalten. So entsteht nicht nur ein schönes Übungsheft mit selbstgestaltetem Umschlag, sondern auch Lesezeichen, Karten und Poster für das eigene Zimmer. Die Schülerinnen und Schüler begeistern durch ihre Motivation und ihren Eifer. Es herrscht eine sehr konzentrierte und angenehme Stimmung im Atelier, wenn „gelettert“ wird und die Zeit vergeht immer wie im Flug!

Text und Bilder: Barbara Grillitsch



Zahlen/Daten/Fakten | 2021

Rettings- und Krankentransportdienst

- 11.023 Patiententransporte
- 450.419 zurückgelegte Kilometer
- 7 Einsatzfahrzeuge
- 130 SanitäterInnen (Ehrenamtlich, Hauptamtlich, Zivildienst & freiwilliges Sozialjahr)
- 72.953 Dienststunden
- 11 Ambulanzdienste | 80 Dienststunden



COVID-19 Einsatz

- 19 TesterInnen | 1.182 Stunden (behördliche Testungen)
- 230 Stunden | 7.522 gefahrene Kilometer (Mobiler Tester)
- 32 TesterInnen | 1.124 Stunden (öffentliche Teststraßen)

Aus-, Fort- und Weiterbildung

- 28 Erste-Hilfe-Kurse | 367 TeilnehmerInnen
- 7 neue ehrenamtliche SanitäterInnen
- Interner Kurs zum „Sicheren Einsatzfahrer“
- Interner Kurs zum „Praxisanleiter“

Jugendarbeit

- 4 Gruppenbetreuer | 27 Kinder
- 7 Gruppennachmittage
- Teilnahme an Erste-Hilfe-Bewerben

Gesundheits- und soziale Dienste

Team Österreich Tafel

- 28 Tonnen Lebensmittel | 2.054 versorgte Haushalte
- 50 ehrenamtliche Mitarbeiter

Pflegebehelfverleih/Rufhilfe

- 33 aufgebaute Pflegebetten
- 63 Rufhilfegeräte „im Einsatz“

Lerntreff

- 40 Dienststunden für 6 Kinder
- 1 hauptamtliche & 4 ehrenamtliche MitarbeiterInnen

Lesepaten

- 16 ehrenamtliche MitarbeiterInnen
- 110 Dienststunden
- 6 Betreute Schulen

Krisenintervention

- 14 Einsätze | 34 betreute Personen
- 38 Dienststunden

Stressverarbeitung nach belastenden Einsätzen/Peer

- 5 Einsätze | 7 betreute MitarbeiterInnen
- 2 MitarbeiterInnen („Peers“)
- 7 Dienststunden



NEU

Die Rufhilfe-Uhr
vom Roten Kreuz



ÖSTERREICHISCHES ROTES KREUZ
NIEDERÖSTERREICH

Aus Liebe zum Menschen.



Rund um die Uhr regionale Bio-Produkte in
Metzenöd 248, 3353 Biberbach

Unter www.lebensmittelpunkt.jetzt Lagerstände einsehen.

Derzeit gibt es 14 Produzenten welche mitmachen:
davon sind 6 Produzenten aus den Gemeinden Biberbach,
Seitenstetten und St.Peter/Au
Bezahlt kann nur mit Bargeld werden.

- + Geschenkservice
- + verpackungsfreie Haferflocken und Dinkelreis
- + Bücherflohmarkt



Gleich vorbeischaun!
Infos unter 0699 /81327298 oder hermann@lebensmittelpunkt.jetzt

Bald ist es soweit!
Glasfaser-Internet in Biberbach

unser netz. unsere zukunft.

TeleTronic **PEHBÖCK**
HANDY & AUTO
...Qualität die verbindet.

Jetzt anmelden u. EUR 25.– sichern!

Nähere Infos bei uns im Shop vor Ort in
3361 Aschbach, Oberer Markt 15
www.pehboeck.com

PEHBÖCK ihr Telekompartner seit über 30 Jahren

Männer-März

-30% Rabatt
auf das
STMNT Pflege-Paket
inkl. Toilette Tasche
(All-in-One Cleanser & Haarwachs)

GRATIS
Männer-
Haarwäsche
im Salon

JETZT TERMIN RESERVIEREN!
gültig für Termine im März 2022
Produktangebot: solange der Vorrat reicht!

HAARSCHNEIDER SALONS ➔	WALLSEE <small>Pflege-/Betreuungszentrum</small>	BÖHLERWERK <small>ZENTRALE</small>	WEISTRACH <small>Kulturhof</small>	ALLHARTSBERG <small>Kommunikationszentrum</small>
KONTAKT	Ardaggerstraße 12 3313 Wallsee +43 (0) 676 812 750 823	Dr.-Th.-Körner-Hof 7 3333 Böhlwerk +43 (0) 7442 66 309	Pfarrsiedlung 9 3351 Weistrach +43 (0) 7477 49 028	Markt 48 3365 Allhartsberg +43 (0) 7448 21 519
www.haarschneider-mostviertel.at				
office@haarschneider-mostviertel.at				



DER NEUE 308 SW

Das neue Gesicht von PEUGEOT.

Neues PEUGEOT i-Cockpit - Plug-In Hybrid, Diesel oder Benzin

PEUGEOT EMPFIEHLT TOTAL NEUER 308 SW: Kombiniertes Verbrauch WLTP (l/100km): 1,2-5,9 l/100km, CO₂-Emissionen (kombiniert) WLTP (g/km): 27-133g/km. Vorläufige Homologationsdaten.

Alle Ausstattungsdetails sind modellabhängig serienmäßig, nicht verfügbar oder gegen Aufpreis erhältlich. Symbolfoto.

illich
Aschbach

Tel +43 (0)7476 77229
www.illich.at



ÄRZTENOTDIENST IM MÄRZ 2022

06./07.	Dr. Sonja GRIESSENBERGER	Seitenstetten	07477/ 433 110
13./14.	Dr. Markus KERNINGER	Biberbach	07476/ 82 00
20./21.	Dr. Dagmar SCHNEIDER	Ertl	07477/ 201 20
27./28.	Dr. Brigitte PANHOLZER	Wolfsbach	07477/ 80 30

06./07.	Dr. Manfred TROLL	Kematen/Ybbs	07448/ 23 22
13./14.	Dr. Bernhard ZÖCHMANN	Neuhofen/Ybbs	07475/ 590 03
20./21.	Dr. Gerhard MAYRHOFER	Rosenau	07475/ 25 00
26./27.	Dr. Christian HINTERDORFER	Allhartsberger	07448/ 599 55

ZAHNÄRZTENOTDIENST IM MÄRZ 2022

05./06.	Dr. Gregor Leonard LEY, MSc BA	Steyr	07252/ 537 77
12./13.	Dr. med. dent. Erich GUSENLEITNER	Aschbach	07476/ 766 00
19./20.	Dr. Werner HAGMAYR	Wolferrn	07253/ 75 77
26./27.	Dr. Hans-Peter GUGLER	Strengberg	07432/ 25 40

APOTHEKEN-BEREITSCHAFT

Informationen zum aktuellen Bereitschaftsdienst des jeweiligen Tages erhalten Sie unter der Apotheken-Hotline: 1455 bzw. www.apothekerkammer.at.
Der Apothekerruf ist rund um die Uhr zum Ortstarif erreichbar.

Corona-
Hotline:
1450

MUTTERBERATUNG

Die nächste Mutterberatung findet am Montag, 14.03.2022 von 13:00 bis 14:30 Uhr im Kindergarten Biberbach statt.

**Wir bitten Sie die aktuellen
Vorsichtsmaßnahmen einzuhalten.**

ORDINATIONSZEITEN DR. KERNINGER

MO	07:30 - 12:30 Uhr
DI	07:00 - 12:30 Uhr
MI	13:30 - 17:30 Uhr
DO	07:30 - 11:30 Uhr (NEU ab 21.02. geschlossen)
FR	07:00 - 12:30 Uhr

Tel.: 07476/82 00

**Um telefonische Voranmeldung wird
dringend gebeten.
Wir bitten Sie die aktuellen
Vorsichtsmaßnahmen einzuhalten.**

VERANSTALTUNGEN IM MÄRZ 2022

Wann	Was	Wer	Wo
05.	Mostkost	Landjugend	Bauhof
06.	Familienmesse	Pfarre	Pfarrkirche
07.	Notar-Amtstag	Gemeinde	Gemeindeamt
09.	Senioren Nachmittag	Senioren	GH Fischer
10.	Regionaltreffen	Wir Gemeinsam	Volksschule
14.	Mutterberatung	Gemeinde	Kindergarten
15.	Impfbus	Gemeinde	Volksschule
19.+20.	Pfarrgemeinderats-Wahl	Pfarrgemeinderat	Pfarrkirche
28.	Siloplanen u. Problemstoff	GDA u. Gemeinde	ASZ Biberbach