

GEMEINDEAMT ERNSTHOFEN
4432 Hauptstraße 21, Bezirk Amstetten, NÖ
☎ 07435/8450
E-mail: gemeinde@ernsthofen.gv.at
www.ernsthofen.gv.at



Ernsthofen, am 7. April 2021

Amtliche Nachrichten

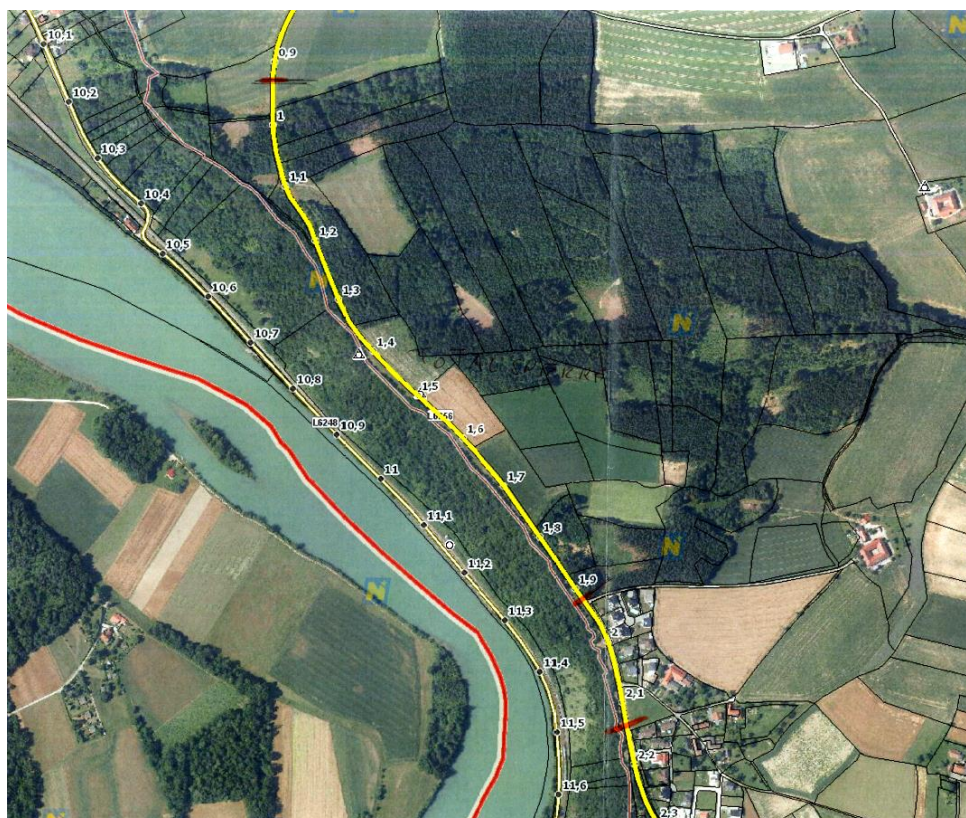
der Gemeinde Ernsthofen

Sehr geehrte Ernsthofnerin!
Sehr geehrter Ernsthofner!

Straßensperre Loderleiten L6256 vom 3.-12. Mai 2021

Gemäß Information der NÖ Landesstraßenverwaltung wird die Landesstraße L6256 von Straßenkilometer 0,965 bis 2,145 (siehe u.a. Skizze) vom 3. bis 12. Mai 2021 zur Gänze bzw. teilweise wegen Sanierungsarbeiten gesperrt.

Zw. Straßenkilometer 0,965 und 1,900 herrscht in dieser Zeit eine Totalsperre. Der Verkehr wird großräumig umgeleitet. Von Straßenkilometer 1,900 bis 2,145, das betrifft die Häuser Loderleiten 1, 1A bis 1F, werden in der o.a. Zeit voraussichtlich 2 Halbtage gesperrt. Die genauen Zeiten werden den betroffenen Anrainern rechtzeitig vom Polier der Fa. Strabag bekanntgegeben, damit für den Bedarfsfall die Fahrzeuge außerhalb des Arbeitsbereichs abgestellt werden können.



Reinigungskraft gesucht

Bei der Gemeinde Ernsthofen kommt die Stelle einer **Reinigungskraft** mit **12 Wochenstunden** zur Besetzung. Wir bitten Sie, Ihre Stellenbewerbung **bis Ende April 2021** am Gemeindeamt einzubringen.

Richtiges Verhalten im Wald

Zur Erholung, für Bewegung, Ruhe und Naturgenuss ist der Wald ein beliebtes Refugium, das grundsätzlich auch betreten werden darf. **Bitte helfen Sie mit, diesen wertvollen Lebensraum gesund und sauber zu halten!**

Dabei gilt es einige Regeln zu beachten:

- Bleiben Sie auf den Wanderwegen bzw. Forststraßen!
- Vermeiden Sie Lärm und verhalten Sie sich ruhig!
- Hunde müssen an der Leine geführt werden!
- Nützen Sie aufgestellte Mülleimer oder nehmen Sie Abfälle wieder mit!
- Auf Hinweis-, Gebots- und Verbotstafeln achten!
- Hantieren Sie nicht mit offenem Feuer!

Für das **Befahren des Waldes** (Radfahren und Mountainbiken) einschließlich aller Wege braucht man die **Zustimmung der Waldeigentümer**. Sie kann persönlich oder allgemein (entsprechende Beschilderung) erteilt werden. Für unerlaubtes Befahren des Waldes (samt Forststraßen und Waldwegen) trägt man immer das alleinige Risiko und muss mit Verwaltungsstrafen sowie zivilrechtlichen Klagen rechnen. Dasselbe gilt auch für das Reiten im Wald.

Sperrmüllsammlung

Die diesjährige Sperrmüllsammlung findet am **26. April 2021** statt und Sie können sich **am Gemeindeamt** oder unter **www.gda.gv.at/sperrmüll** dazu anmelden.

Mit freundlichen Grüßen



Karl Huber
Bürgermeister