



Nr. 12/2020 - 21. September 2020



# Biberbacher Gemeindelaufer

Sehr geehrte Biberbacherinnen und Biberbacher!

## Zivilschutz- Probearm

03.10.2020

## Erstkommunion

04.10.2020

## Pfarrfirmung

18.10.2020



In einem derzeit laufenden Flächenwidmungsverfahren hat sich aktuell eine lebhafte Diskussion entwickelt. Aus diesem Anlass möchte ich hier einige allgemeine Überlegungen des Gemeinderates von Biberbach zur Gestaltung der örtlichen Raumplanung und der Bereitstellung von Bauland darstellen.

Grundsätzlich sind wir bestrebt ein moderates Wachstum unserer Gemeinde zu ermöglichen. Dies soll die Dynamik der Gesellschaftsentwicklung erhalten und eine lebendige Gemeinschaft schaffen. Das Wachstum der Gemeinde Biberbach in den letzten Jahrzehnten hat zu einer positiven Entwicklung in vielen Bereichen und zu einer hohen Lebensqualität geführt. Dazu ist es nötig auch in Zukunft Bauland und somit Wohnraum zu schaffen. Dies soll möglichst vorausschauend und maßvoll erfolgen. Nur dadurch wird es möglich sein, jungen Gemeindebürgern die Chance auf einen Verbleib in der Heimat zu geben und eine Bereicherung durch den Zuzug von wertvollen Persönlichkeiten zu erleben.

Vereine, Körperschaften und Infrastruktureinrichtungen (Schulen, Kindergärten, Geschäfte, Gasthäuser etc.) können nur langfristigen Bestand haben, wenn durch ausreichend Nachwuchs die Strukturen erhalten und belebt werden.

Bei all diesen Überlegungen werden wir allerdings die Anliegen und Bedenken der Bevölkerung genau hören und diese bestmöglich in die Planungen einfließen lassen. So soll ein gutes Miteinander und eine hohe Lebensqualität auch in Zukunft gesichert werden!

Einen schönen Herbst in unserem lebenswerten Biberbach wünscht  
Ihr Bürgermeister  
DI Fritz Hinterleitner

### **Sprechstunden des Bürgermeisters:**

Montag: 18:00 bis 19:00 Uhr  
Um Voranmeldung wird gebeten!

### **Parteienverkehrszeiten des Gemeindeamtes:**

Montag 07:30 bis 12:00 Uhr  
und 13:00 bis 19:00 Uhr  
Mittwoch bis Freitag  
07:30 bis 12:00 Uhr

### **Dienstag kein Parteienverkehr!**

Telefonisch und per Mail sind wir  
gerne für Ihre Anliegen erreichbar.  
Tel.: 07476/8250  
E-Mail: [gemeinde@biberbach.gv.at](mailto:gemeinde@biberbach.gv.at)

### **Öffnungszeiten**

#### **ASZ Biberbach – Straß:**

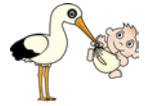
Montag 15:00 bis 17:00 Uhr  
Donnerstag 19:00 bis 20:00 Uhr

Redaktionsschluss für den nächsten Laufer ist am **15.10.2020**.

WICHTIG: Bei Übermittlung einer Einschaltung achten Sie bitte bei der Gestaltung mit  
Fotos aus dem Internet auf das Urheberrecht und vermeiden Sie Copyright-Verletzungen!



## HERZLICH WILLKOMMEN, UNSERE NEUEN GEMEINDEBÜRGER!



Felix Baumgartner am 01.09.2020

### INFORMATION ZUR CORONAPANDEMIE

Aufgrund der derzeitigen Pandemieentwicklung bitten wir weiterhin um die Einhaltung der geltenden Schutzmaßnahmen:

- *Hände regelmäßig mit Seife waschen*
- *Abstand halten*
- *Beim Niesen oder Husten Mund und Nase bedecken*
- *Persönliche Kontakte reduzieren*
- *Bei Krankheit zuhause bleiben*
- *Bei Symptomen rufen Sie bitte 1450*

Am **Gemeindeamt und im ASZ Biberbach** ist derzeit wieder das Tragen eines **Mund-Nasen-Schutz** verpflichtend!

### **Ab Montag, 21.09.2020 werden die Maßnahmen der Regierung weiter verschärft:**

- **Reduktion der Sozialkontakte:** Private Treffen und Feiern in Innenräumen werden auf maximal 10 Personen beschränkt. Das betrifft nicht die eigenen vier Wände, hier ruft die Regierung dringend zu Eigenverantwortung auf.
- **Gastronomie:** Speisen und Getränke dürfen nur noch am Sitzplatz konsumiert werden. Pro Tisch sind in Zukunft nicht mehr als zehn Personen erlaubt.
- **Ausweitung der Maskenpflicht:** Sie gilt auch wieder für Gäste in der Gastronomie, etwa beim Betreten eines Lokals. Zudem wird die Maskenpflicht auf Märkte ausgeweitet. Sie gilt auch im Handel und bei Dienstleistungen, in Öffis, im medizinischen Bereich, in Behörden und Ämtern, sowie in Apotheken, Banken und Postämtern.

### BERUFLICHE AUSZEICHNUNGEN UND EHRUNGEN

Alle BiberbacherInnen, die im Jahr 2020 Prüfungen oder Ähnliches in ihrer Berufslaufbahn abgeschlossen haben (z.B. Meister-, Facharbeiter-, Lehrabschlussprüfung, Matura, Ernennungen, Titelverleihungen, usw.) mögen dies bitte **bis spätestens Freitag, 13. 11. 2020** am Gemeindeamt melden. Meldungen sind auch per Fax oder Mail an [gemeinde@biberbach.gv.at](mailto:gemeinde@biberbach.gv.at) möglich.

Das entsprechende Zeugnis ist mitzubringen bzw. beizulegen.

### Gesunde Gemeinde Biberbach



### *Vorankündigung - Autoren-Lesung*

**Lesung aus dem Buch "Hauptsache geliebt"**  
von Psychologin Mag. Michaela Prieler am  
Donnerstag, 5. November 2020 um 19:00 Uhr  
im Multifunktionsraum der Volksschule

*Nähere Informationen im nächsten Laufer!*



## START MIT RÜCKEN FIT – KURS

Erfolgreich startete am 14. September die Auftaktveranstaltung für das Bewegungsprogramm "Rücken fit" zur Rückengesundheit in der Volksschule Biberbach. Gemeinsam mit Vertretern der Österreichischen Gesundheitskasse und der ASKÖ NÖ wurde das 8-wöchige Programm vorgestellt. Aufgrund der vielen interessierten TeilnehmerInnen freut es Martin Strohmayer, Vorsitzenden des Ausschusses für Gesundheit und Soziales, umso mehr, dass Ende September gleich zwei Kurse starten können.

Am Foto v.l.n.r.:

BGM Fritz Hinterleitner, GR Stefanie Neudorfer, Marlene Holzner (ÖGK), GfGR Martin Strohmayer (Vorsitzender des Gesundheitsausschusses) und Margit Baumgartner (ÖGK)



## ZIVILSCHUTZ - PROBEALARM FÜR IHRE SICHERHEIT!

In ganz Österreich am Samstag  
**3. Oktober 2020**  
zwischen 12:00 und 13:00 Uhr.

Mit mehr als 8.000 Sirenen sowie über KAT-WARN Österreich/Austria kann die Bevölkerung im Katastrophenfall gewarnt und alarmiert werden. Um Sie mit diesen Signalen vertraut zu machen und gleichzeitig die Funktion und Reichweite der Sirenen zu testen, wird einmal jährlich von der Bundeswarnzentrale im Bundesministerium für Inneres mit den Ämtern der Landesregierungen ein österreichweiter Zivilschutz-Probearm durchgeführt.

Weitere Informationen bei Ihrer Serviceorganisation:

NÖ Zivilschutzverband  
3430 Tulln, Langenlebarner Straße 106  
Telefon: 02272/61820 • Mail: noezsv@noezsv.at  
www.noezsv.at



## WARN- UND ALARMSIGNALE

### 1. Warnung

3 Minuten gleich bleibender Dauerton



3 Minuten gleich bleibender Dauerton - HERANNAHENDE GEFAHR! Radio- oder Fernsehgerät (ORF) einschalten, Verhaltensmaßnahmen beachten.

### 2. Alarm

1 Minute auf- und abschwellender Heulton



1 Minute auf- und abschwellender Heulton - GEFAHR! Schützende Bereiche bzw. Räumlichkeiten aufsuchen, über Radio oder TV durchgegebene Verhaltensmaßnahmen befolgen.

### 3. Entwarnung

1 Minute gleich bleibender Dauerton



1 Minute gleich bleibender Dauerton - ENDE DER GEFAHR! Einschränkungen im täglichen Lebenslauf werden über Radio oder TV durchgegeben.

1. Samstag im Oktober:  
Zivilschutz-Probearm in ganz Österreich



## **Stellenausschreibung der Gemeinde Biberbach**

---

Aufgrund einer Pensionierung gelangt bei der Gemeinde Biberbach ab 1. November 2020 nachfolgende Stelle zur Neubesetzung:

**Kinderbetreuungs- und Reinigungskraft (m/w)**  
*20 Std./Woche - entspricht 50% Beschäftigungsausmaß*

### **Ihr Aufgabenbereich**

- **Betreuung der Kindergartenkinder gemeinsam mit einer Pädagogin**  
Jobsharing (Montag und Dienstag) - derzeit befristet
- Aufräum- und Reinigungsarbeiten
- Unterstützung bei der Gartenpflege im Kindergarten
- aktive Zusammenarbeit mit der Kindergartenleitung und dem Team
- **Reinigung des Gemeindeamtes sowie der Aufbahnhalle - flexible Einteilung möglich**
- bei Bedarf: Vertretung als Reinigungskraft in den öffentlichen Gebäuden der Gemeinde Biberbach

### **Sie bringen mit**

- Österreichische Staatsbürgerschaft bzw. Staatsbürgerschaft eines EU-/EWR-Mitgliedsstaates
- Unbescholtenheit
- volle Handlungsfähigkeit und Belastbarkeit (Vorlage eines ärztlichen Attests, max. 3 Monate alt)
- persönliche und fachliche Eignung – Beherrschen der deutschen Sprache in Wort und Schrift
- Freude und Erfahrung im verantwortungsvollen Umgang mit Kindern
- eigenverantwortliche und genaue Arbeitsweise
- abgeschlossene Ausbildung zum/r Kinderbetreuer/in von Vorteil
- Bereitschaft zu Fortbildungen und eventuellen Mehrleistungen

### **Wir bieten**

- Dienstverhältnis bei der Gemeinde Biberbach auf Basis des Gemeindevertragsbedienstetengesetzes 1976, vorerst auf 6 Monate befristet
- Entlohnung in der Entlohnungsgruppe 3 (mind. 1.730,30 € bei Vollbeschäftigung)
- flexible Gestaltung der Arbeitszeiten bei der Reinigung

Ihre Bewerbung richten Sie unter Anschluss der entsprechenden Unterlagen wie Lebenslauf, Dienst- sowie Ausbildungszeugnisse, und dgl. bis **spätestens 27. September 2020** an:

Gemeinde Biberbach  
Im Ort 279, 3353 Biberbach  
gemeinde@biberbach.gv.at

*Sie haben Spaß daran, mit Kindern zu arbeiten, sind zuverlässig, ordnungsliebend und flexibel?  
Dann freuen wir uns auf Ihre Bewerbung!*

Bürgermeister  
DI Fritz Hinterleitner e. h.



## FUNDSACHEN

Am Gemeindeamt Biberbach wurde ein Haustür-Schlüssel abgegeben. Der Verlustträger möge sich am Gemeindeamt melden.



## VERTEILUNG GELBE SÄCKE

Die Verteilung der neuen 13er Rollen erfolgt im Oktober 2020. (Eine 13er Rolle entspricht dem Jahresbedarf eines durchschnittlichen Haushaltes.)

Falls mehr gelbe Säcke benötigt werden, können am Gemeindeamt oder im ASZ kostenlos 6er Rollen abgeholt werden.

## Der Gelbe Sack



Die Zustellung der Säcke erfolgt im Oktober 2020.

Diese Rolle mit 13 Säcken ist kostenlos und für die Sammlung von Kunststoffverpackungen geeignet.



Übrigens: Zusätzliche Gelbe Säcke erhalten Sie während des Jahres immer am Gemeindeamt. Diese Rollen mit 6 Säcken sind kostenlos.

Bei Reklamationen melden Sie sich bitte unter 07475/53340269

Infos unter: [www.gda.gv.at](http://www.gda.gv.at)



## Spielgruppe für Kleinkinder



**Für:** Kinder ab einem Jahr bis zum Kindergarteneintritt und Ihre Mamas und/oder Papas, Omas, Opas,...

**Wann:** jeden Dienstag von 9.00 - 10.45 Uhr (ab 6.10.2020)

**Wo:** in der Volksschule Biberbach (Turnsaal/Multifunktionsraum)

In gemütlicher Atmosphäre werden wir:

Singen Turnen Feste feiern Basteln Klettern  
Malen Tanzen Spielen Laufen Jausnen  
Springen Schaukeln Reime kennenlernen Stempeln

Außerdem bietet die Spielgruppe Raum für:

- den Kontakt mit gleichaltrigen Kindern und
- den gegenseitigen Austausch der Eltern.



**Bastelbeitrag:** 5€ pro Termin – Schnuppern ist erwünscht!

Zu den einzelnen Terminen ist keine Anmeldung erforderlich. Eine erstmalige Kontaktaufnahme wird jedoch erbeten, da es zu Ausfällen der Spielgruppe durch Krankheit, Corona-Maßnahmen, o.ä. kommen kann.

Ich freue mich auf die gemeinsame Zeit... Cornelia Fluch (0650/5313492)



## E-BIKE-AUSFAHRT DER KLEINREGION HERZ DES MOSTVIERTELS

E-Bikes erfreuen sich zunehmender Beliebtheit und können im Alltag so manche PKW-Strecke ersetzen. Wie E-Bike-freundlich sich die Wege in der Kleinregion Herz des Mostviertels zurücklegen lassen, wollten Bürgermeister, GemeindevertreterInnen und das Mobilitätsmanagement der NÖ.Regional am 29. August bei einer Ausfahrt herausfinden.

Bürgermeister und GemeindevertreterInnen der Klein- und E-Bike-Region Herz des Mostviertels sowie das Mobilitätsmanagement der NÖ.Regional unternahmen am 29. August eine E-Bike-Ausfahrt. Die Ausfahrt erfolgt im Rahmen des Projekts „Wir sind E-Bike-Region“ zur Förderung des Bewusstseins, dass sich viele Alltagswege – auch gemeindeübergreifend - bequem, kostengünstig und gesundheitsfördernd mit einem E-Bike zurücklegen lassen.

Die Route führte dabei über alle Gemeindegrenzen der Kleinregion, ausgehend vom Schloss St. Peter über Weistrach, Ertl, Seitenstetten, Biberbach, Krenstetten nach Wolfsbach und wieder zum Ausgangspunkt zurück. Teil der Wegstrecke waren auch Gaststätten, die mit dem Schild „E-Bike-Labstelle“ gekennzeichnet sind und „Stärkungen“ für Rad und RadlerIn anbieten - neben Lademöglichkeiten auch Werkzeuge für kleine Reparaturen zur Verfügung stellen. Insgesamt wurden 70 km und rund 1000 Höhenmeter zurückgelegt. „Gut gestärkt bei unseren Wirten und mit Unterstützung des E-Bikes ist das natürlich gar kein Problem.“, so Kleinregionssprecher Johannes Heuras.

„Mit unserer Initiative zur E-Bike-Region liegen wir voll im Trend“, so der Kleinregionssprecher weiter. E-Bikes erfreuen sich steigender Beliebtheit, fördern nicht nur die eigene Gesundheit, sondern können auch zum Klimaschutz beitragen. „27 Prozent der Treibhausgas-Emissionen in Niederösterreich stammen aus dem Straßenverkehr. Die Aktive Mobilität kann somit einen erheblichen Beitrag zur Reduktion leisten, vor allem, wenn man bedenkt, dass etwa 40 Prozent der täglichen PKW-Wege kürzer als fünf Kilometer sind – ideale Distanzen für Rad und E-Bike“, so Mobilitätsmanager Bernhard Zehetgruber der NÖ.Regional.

„Mit unserer Ausfahrt in der E-Bike-Region konnten wir aufzeigen, dass sich unsere Gemeinden im Alltag schnell und einfach mit dem E-Bike erreichen lassen.“, so Kleinregionssprecher Johannes Heuras. „Dabei hat man auch die Gelegenheit die abwechslungsreiche Mostviertler Hügellandschaft zu genießen. Der Praxistest ist somit mehr als gelungen“.

Begleitet wurde die E-Bike-Ausfahrt von einem E-Transportrad aus dem Amstettner KlimaENTlaster-Projekt.

Die Teilnehmer der E-Bike Ausfahrt  
(Foto: NÖ.Regional)

v.l.n.r. Gottfried Bühringer (Vize-Bgm. Aschbach), Hermann Mayrhofer (GR Aschbach), Bernhard Zehetgruber (Mobilitätsmanagement Mostviertel der NÖ.Regional), Johann Spreitzer (Bgm. Seitenstetten), Alois Seirlehner (Vize-Bgm. St. Peter), Friedrich Hinterleitner (Bgm. Biberbach), Erwin Pittersberger (Bgm. Weistrach), Leopold Krondorfer (Vize-Bgm. Seitenstetten), Johannes Heuras (Bgm. St. Peter), Erich Pfaffenbichler (GR Seitenstetten), Fritz Hofschwaiger (E-Bike-Guide), Josef Forster (Bgm. Ertl), Anneliese Mayer (Vize-Bgm. Wolfsbach), Karl Stieblehner (gfGR Weistrach), Werner Brunmayr (gfGR Wolfsbach), Manfred Kalkgruber (gfGR Ertl)





*Abschlussfeier anlässlich der Güterwegeröffnung  
Kematen - Rechtlehen - Adersdorfer Kapelle am 14. November 1959*

(Jetzt Landesstraße L 6209) Fotos von Rudolf Alberer



Rede von Bürgermeister Ruckensteiner



Gedicht v. Rosemarie Aigner, P. H. Schleicher



Gedicht von Gertrud Schmutzer



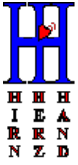
Ein Teil der Festteilnehmer



Rede von LAbg. Bachinger



Ortsmusik spielt: Großer Gott wir loben dich



## Mittelschule Seitenstetten-Biberbach

*Wie wunderbar, wenn dir Kinder anvertraut sind:  
Erst können sie kaum auf eigenen Beinen stehen.  
Dann galoppieren sie davon. Sei stolz auf sie, gib sie frei und  
teile ihr Leben!*

### **Endlich wieder Schule! Schulbeginn in der Mittelschule Seitenstetten-Biberbach**

Am 7. September 2020 begann für 156 Schüler und Schülerinnen aus den Gemeinden Seitenstetten, Biberbach und St. Georgen/Klaus das neue Schuljahr.

Dieses brachte neben speziellen Regeln aufgrund der Corona-Pandemie für 38 Mädchen und Buben noch eine wichtige Neuerung. Sie begannen mit dem Eintritt in die Mittelschule einen ganz neuen Lebensabschnitt und waren dementsprechend aufgeregt. Erstmals wurde der Wortgottesdienst mit Pater Prior Laurentius Resch im Festsaal der Schule abgehalten, wo auch Frau Direktor Jutta Feuerstein-Holzer die neuen Schüler und Schülerinnen begrüßte und in der Schulgemeinschaft willkommen hieß.



Aufgrund des schönen Herbstwetters wurde gleich in der 1. Schulwoche der Wandertag veranstaltet. Gemeinsam mit den Klassenvorständen und Begleitlehrern erkundeten die 1a und die 1b ihre Umgebung. Die Wanderung führte über den Ödrückenweg bis zum Franzosenwald. Dort erhielten die Kinder spannende Aufträge ihrer neuen Biologielehrerin Barbara Wieser. Danach ging es weiter in den Stiftsgarten, wo noch einmal eine ausgiebige Pause eingelegt wurde. Gut gelaunt, aber auch müde und erschöpft, kamen schließlich alle wieder bei der Schule an.



### **Lesekulturschule**

Auch in diesem Schuljahr stehen für unsere Schüler und Schülerinnen spannende Aktivitäten zum Thema Lesen bereit. Im, erstmals durch Monatsthemen gestalteten, Leselernband lernen die Kinder verschiedene Lesestrategien, Autoren oder auch das so wichtige digitale Lesen genauer kennen. Bereits im November stehen unter anderem der Vorlesetag, die Autorenbegegnung der 1. und 2. Klassen mit Dr. Roswitha Jenner sowie der große Vorlesetag auf dem Programm. Auch eine Lesewette möchten wir gerne wieder veranstalten.

Unsere Schüler und Schülerinnen arbeiten weiters mit auf sie abgestimmten Materialien. Wir versuchen, auf die Bedürfnisse und Wünsche der Kinder einzugehen, damit sie Spaß am Lesen haben. Zusätzlich ist es auch wichtig, dass ihnen im Elternhaus Freude am Lesen vermittelt wird. Regelmäßiges Lesen und auch Vorlesen in einer entspannten Atmosphäre fördern die Motivation und Neugierde zum Lesen.



Barbara Grillitsch  
Silvia Mürkl  
Klassenvorstände 1a und 1b





## Stellenanzeigen, Beratung

### BILDUNGSBERATUNG NÖ

Die Bildungsberatungstage im **Oktober** finden an folgenden Tagen statt:

**06.10.2020**, 13-19 Uhr

TRANSJOB Amstetten

**09.10.2020**, 9-13 Uhr

Bücherei Waidhofen/Ybbs

**14.10.2020**, 8-12 und 14-18 Uhr

Altes Rathaus Aschbach

**20.10.2020**, 13-17 Uhr

Gemeindeamt Kematen/Ybbs

**22.10.2020**, 9-16 Uhr

Arbeiterkammer Amstetten

**27.10.2020**, 13-17 Uhr

Magistrat Waidhofen/Ybbs

**Vereinbaren Sie einen persönlichen Beratungstermin mit MMag.a Sylvia Jaidhauser-Schuster**

Tel.: 0676/88 044 390

oder Mail: [bildungsberatung@transjob.at](mailto:bildungsberatung@transjob.at)



### KIRCHENBEITRAGSSTELLE

Im Oktober finden keine Außendienste der Kirchenbeitragsstelle statt.

Telefonisch oder mittels E-Mail sind wir für Sie erreichbar.

**Kirchenbeitragsstelle Region Amstetten**

A-3300 Amstetten, Rathausstraße 19

Telefon: 02742 / 32 46 002

Fax: 02742 / 32 46 022

Email: [kbamstetten@kirche.at](mailto:kbamstetten@kirche.at)



Finanzkammer der Diözese St. Pölten

Röm. kath. Kirchenbeitragsstelle  
Region Amstetten



Dein handwerkliches Geschick und Dein technisches Verständnis sind bei uns gefragt. Wir bieten Dir, eine anspruchsvolle und abwechslungsreiche Lehre in unserem regionalen Familienbetrieb in den Bereichen Hochbau und/oder Betonbau.

Die Lehrlingsentschädigung im 1. Lehrjahr beträgt € 1.020,39 brutto pro Monat.

Sende uns Deine Bewerbung an:

Mayr-Bau GesmbH  
Fr. Mag. Karin Mayr  
Seitenstettner Straße 28  
4400 Steyr  
[office@mayr-bau.at](mailto:office@mayr-bau.at)  
[www.mayr-bau.at](http://www.mayr-bau.at)



Unser Familienbetrieb sucht:

#### Lagerarbeiter

Zur Verstärkung unseres Teams suchen wir zum sofortigen Eintritt einen Lagerarbeiter.

Wenn Sie sich einer neuen Herausforderung stellen möchten, überdurchschnittliches Engagement und Einsatzfreude selbstverständlich sind, besteht die Voraussetzung für diese Position.

#### Anforderungen

- präzise Arbeitsweise
- Teamfähigkeit, motiviert und belastbar
- Führerschein C, E
- Staplerschein
- Schweißerfahrung

#### Bezahlung:

KV-Lohn mind. € 2.172,99 brutto, Überzahlung ist je nach Qualifikation und Erfahrung möglich.

Senden Sie bitte Ihre Bewerbung an:

Mayr-Bau GesmbH  
Fr. Mag. Karin Mayr  
Seitenstettner Straße 28  
4400 Steyr  
[office@mayr-bau.at](mailto:office@mayr-bau.at)  
[www.mayr-bau.at](http://www.mayr-bau.at)



# Stellenanzeigen, Beratung

## Das JUSY Waidhofen/Ybbs stellt sich vor!

Die Jugendberatungsstelle JUSY (Jugendservice Ybbstal) in Waidhofen/Ybbs steht mittlerweile seit über 25 Jahren für **junge Erwachsene zwischen 12 und 25 Jahren**, deren Eltern und Bezugspersonen als leicht erreichbare Anlaufstelle zur Verfügung.

Unsere Grundsätze sind Freiwilligkeit, Verschwiegenheit und Kostenlosigkeit, womit wir einen einfachen Zugang zu **Beratung und Information** bieten wollen. Wir sind als ausgebildete Sozialarbeiter\*innen Ansprechpersonen für **alle jugendrelevanten Themen** wie z.B. Freundschaft, Familie, Gewalt, Liebe & Sexualität, Schule und Geld. Da es uns ein Anliegen ist, dass sich junge Menschen bei uns wohlfühlen, arbeiten wir mit unterschiedlichen Methoden und orientieren uns ganz nach ihren Bedürfnissen. Des Weiteren ist das JUSY **Jugendsuchtberatungsstelle** und Teil des Netzwerks **Bildungsberatung Niederösterreich**. Vor allem bei Themen wie Berufsorientierung und Berufsfindung merken wir einen erhöhten Bedarf und weisen daher auf dieses Unterstützungsangebot hin.



Der **Treffbereich** des JUSY steht den Besucher\*innen als Freiraum zur Verfügung, in dem sie sich mit anderen treffen, im Internet surfen oder einfach nur mal Pause machen können. Dort besteht auch die Möglichkeit, sich Informationen zu fast allen jugendrelevanten Themen zu holen und aktuelle Infobroschüren aus dem **Infoservicebereich** mitzunehmen. Darüber hinaus finden öfters **Aktivitäten** wie Workshops, Vorträge und Themenmonate, z.B. zu den Themen Berufsorientierung, Safer Internet oder Pubertät im JUSY statt.

Abgerundet wird das Angebot mit der **Schulsozialarbeit** an der WMMS und am BRG in Waidhofen/Ybbs, sowie der Möglichkeit, bei Kooperationstherapeut\*innen **kostenlose Therapie** in Anspruch zu nehmen.

Sollte es nicht möglich sein, persönlich vorbeizukommen, können die Beratungen und Infogespräche auch telefonisch, per Mail oder per Videotelefonie über Zoom stattfinden.



### Das JUSY Team in Waidhofen/Ybbs:

Hinten v.l.n.r.: Sozialarbeiterin Monika Pambalk-Blumauer, Sozialarbeiterin Sarah Schlager, Sozialarbeiterin Nicole Kerschbaumsteiner

Vorne v.l.n.r. Administratorin Ursula Teufl, Sozialarbeiterin Christiane Längauer, Sozialarbeiter und Fachliche Leitung Mathias Wiener

Weitere Informationen und aktuelle Veranstaltungen sind auf unserer Homepage unter [www.jusy.at](http://www.jusy.at) zu finden, dort ist auch eine Anmeldung zu unserem Newsletter möglich. Interessante Beiträge gibt es außerdem auf unseren Seiten bei Facebook, Instagram und Youtube.

### JUSY Jugendservice Ybbstal

Hörtlergasse 3a  
3340 Waidhofen/Ybbs

Tel.: 07442/55439

Mail: [contact@jusy.at](mailto:contact@jusy.at)



### Öffnungszeiten

Montag 13:00 bis 19:00 Uhr



Dienstag 9:00 bis 16:00 Uhr

Donnerstag 9:00 bis 16:00 Uhr

und nach Vereinbarung



## Johann Brunner

Menüpreis:  
6,50 €

### Menüplan

Woche 38 (14.09. – 18.09.)

|                    |   | Allergene                       |
|--------------------|---|---------------------------------|
| Montag             | <b>Bratwürstel</b><br>mit Kartoffelschmarrn und Sauerkraut  | Gluten<br>Eier<br>Milch<br>Soja |
| Dienstag           | <b>gefülltes Schweins-Kotelett</b><br>mit Wedges und Gemüse | Gluten<br>Milch<br>Soja         |
| Mittwoch<br>Menü 1 | <b>Spaghetti Bolognese</b><br>mit Salat                     | Gluten<br>Eier<br>Milch<br>Soja |
| Mittwoch<br>Menü 2 | <b>Spaghetti in Kräutersauce</b><br>mit Salat               | Gluten<br>Eier<br>Milch<br>Soja |
| Donnerstag         | <b>Rindsgulasch</b><br>mit Spätzle                          | Gluten<br>Eier<br>Milch<br>Soja |
| Freitag            | <b>Naturschnitzel</b><br>mit Reis und Salat                 | Gluten<br>Eier<br>Milch<br>Soja |

täglich frisch und regional für Sie gekocht !!  
Jeden Mittwoch neuer Menüplan einsehbar in Ihrem Spar Brunner

Bitte um Vorbestellungen unter: 07476 8219

**ab 5. Oktober 2020**

gibt es im Kaufhaus Brunner  
täglich von Montag bis Freitag  
ab ca. 11 Uhr ein **Mittagsmenü!**

Vorbestellungen bitte unter der  
Tel. Nr.: 07476/ 8219  
oder direkt bei uns im Geschäft!

**Die Menü's werden täglich frisch  
und regional für Sie gekocht!**

Menüplan ist jeweils ab Mittwoch für  
die darauffolgende Woche auf unserer Facebook  
Seite „Spar Biberbach“ wie auch im Geschäft  
ersichtlich!

Der Siedlerverein Biberbach bietet 8 Abende

## Funktionelle Gymnastik zum Schutz der Wirbelsäule

**Trainingsinhalte:** Aufwärmen, Herz-Kreislauftraining, Kräftigung der Halte-muskulatur, Dehnungsübungen, Mobilisation und Stabilisation der Wirbelsäule, wirbelsäulengerechtes Verhalten, Verbesserung von Kondition und Koordination, Elemente aus Pilates, Antara, Yoga, Entspannung, ....

**Leitung:** **Helga Schneckenreither**, Bewegungstrainerin f. Wirbelsäule,  
staatl. geprüfte Lehrwartin, Heilmasseurin

**Termine:** **Montag, 5. Oktober 2020** 18:30 bis 19:30 Uhr und  
sieben weitere Abende wöchentlich zur selben Zeit

**Ort:** **Turnsaal der Volksschule Biberbach**

**Kosten:** Jugendliche: € 39,00  
Erwachsene: € 49,00

Zum Kennenlernen besteht auch die Möglichkeit für eine kostenlose Schnupperstunde.

**Anmeldung:** **Heidi Ramskogler** 07476/8305 oder 0664/73908778  
heidi.ramskogler@utanet.at



## STAMMZELLENSPENDER GESUCHT!

Es geht sehr schnell, und es tut nicht weh und man kann aber weltweit Leben retten. Die Rede ist von einer Registrierung als Stammzellenspender.

**Die nächste Typisierungsaktion am 10.10.2020 von 14-18 Uhr in der Mostviertelhalle Haag** (Sportplatzstraße 4, 3350 Haag)

### Das passiert bei einer Typisierungsaktion:

Es gibt ein Infoblatt und einen Fragebogen, danach wird ein Mundabstrich mit einem Wattestäbchen durchgeführt, erklärt Walter Brenner von "Geben für Leben".

Sowird dersogenannte HLA-Typ (Humane-Leukozyten-Antigene) bestimmt, der in der Folge in eine weltweite Datenbank aufgenommen wird. Sobald es irgendwo auf der Welt einen Leukämiepatienten gibt, der mit dem HLA-Typen eines Spenders übereinstimmt, wird dieser kontaktiert- die Chance liegen bei 1 zu 500.000. Bei einer Übereinstimmung wird - sofern der Spender zustimmt - ein Termin ausgemacht: für eine Stammzellenspende (Stammzellen werden aus dem Blut herausgefiltert) oder eine Knochenmarkspende (Knochenmark wird aus dem Beckenkamm entnommen), es bildet sich nach.

**Weitere Infos: [www.gebenfuerleben.at](http://www.gebenfuerleben.at)**

**WE WANT YOU**

Viele Leukämiepatienten, davon einige Kinder, warten auf lebensrettende Stammzellen! Als Spender kommen gesunde Menschen zwischen 17 und 45 Jahren in Frage, die mind. 50 kg wiegen.

Es gibt 2 Möglichkeiten ein Leben zu retten: Lass dich typisieren oder unterstütze uns mit einer Geldspende!

**Auch Du kannst Leben retten! Zwei Kinder brauchen Dich!**

Michael (3 Monate) und Leonhard (3 Jahre) leiden an Leukämie. Sie brauchen dringend eine Stammzellenspende! Bitte lasst Euch typisieren und ladet auch andere dazu ein. Es geht um ihr Leben!

**Die nächste Typisierungsaktion**  
Mostviertelhalle Haag  
Sportsplatzstr. 4 / 3350 Haag  
10. Okt. 2020 / 14:00 bis 18:00 Uhr

**STADT HaAG**  
(ImPuls der Region)

Jede Typisierung kostet uns EUR 40. Deshalb sind freiwillige Spenden sehr willkommen: Sparkasse Bludenz AG  
IBAN: AT39 2060 7001 0006 4898

**Geben für Leben**  
Leukämiehilfe Österreich

**gebenfuerleben.at**

KONTAKT Walter Brenner T +43 676 691 07 30

**SPENDEN GÜLTIGES BEWERTUNGSSCHEIN**  
Ihre Spende ist steuerlich absetzbar!



© Rainer Burger

## Genuss in der Natur - aber richtig!

**Um die Natur auch in Zukunft genießen zu können, ist richtiges Verhalten und vor allem gegenseitige Rücksichtnahme wichtig.**

- Die Erhaltung der Natur hat oberste Priorität, denn viele bedrohte Tier- und Pflanzenarten haben hier ihren Lebensraum.
- Bitte beschädigen Sie keine Bäume und Pflanzen. Anstatt sie zu pflücken, machen Sie doch lieber ein Foto.
- Das Befahren vieler Wanderwege mit Fahrrad / Motorrad ist untersagt.
- Bitte entsorgen Sie Ihren Müll richtig - die Natur ist der falsche Platz dafür!
- Nehmen Sie Rücksicht auf Wildtiere und lassen Sie diese ungestört.
- Vermeiden Sie unnötigen Lärm und nehmen Sie Hunde an die Leine.

**Energie- und Umweltagentur NÖ**  
Tel. 02742 219 19, [www.naturland-noe.at](http://www.naturland-noe.at)

**NATURLAND NIEDERÖSTERREICH**  
Einzigartig. Vielseitig. Schützenswert.



## Infos Baumpflanzaktion

Bestellungen sind bis ausschließlich 4. Oktober möglich.

Heuer gibt es erstmals eine Online Bezahlungsfunktion. Die Besteller bezahlen die Bäume gleich bei der Bestellung online und somit fällt der Bargeldfluss bei Abholung weg. Dies trägt auch zur Sicherheit vor möglichen Ansteckungen in Sachen Corona vor.

### Preis für ein Baumset:

Gefördert: € 27.-

Gefördert/Bio: € 29,50.-

Nicht förderbar: € 47.-

Nicht förderbar/Bio: € 49,50.-

Elsbeere gefördert: € 44,50.-

Elsbeere nicht förderbar: € 64,50.-



### Ausgabeorte und Datum 2020:

|              |                  |                          |
|--------------|------------------|--------------------------|
| 28. Oktober  | 9:00 – 11:00 Uhr | Randegg, Fa. Gruber Holz |
| 06. November | 9:00 – 12:00 Uhr | Ardagger, Mostbirnhaus   |

Durch eine Zusammenarbeit der LEADER-Regionen Moststraße, Eisenstraße, Südliches Waldviertel Nibelungengau, Mostviertel Mitte, Elsbeere-Wienerwald und Kamptal und der Verein GenussRegion Waldviertler Kriecherl

Mit Unterstützung von Bund, Land und Europäischer Union

Bundesministerium  
Nachhaltigkeit und  
Tourismus

LE 14-20  
Entwicklung für den Ländlichen Raum



Europäischer  
Landwirtschaftsfonds für  
die Entwicklung des  
ländlichen Raums.  
Hier investiert Europa in  
die ländlichen Gebiete.



Die Niederösterreichische  
Versicherung  
**Raiffeisen**  
Meine Bank



**PAUMANN**  
LANDTECHNIK-AMSTETTEN-YBBSITZ  
**AUSTRIA**  
JUICE



# Sammler kauft Antikes und Altes!

Ansichtskarten, Keramik, Uhren,  
Bilder, Kleinmöbel,  
alte Spielsachen,  
alles aus den Weltkriegen ...

Bitte alles anbieten  
Siegi Gassner  
0660/6358228

## Mostradeln im Land der Birnbäume

Kaum wo anders lässt sich Radfahren so gut mit dem Genuss von regionstypischen Spezialitäten verbinden wie im Mostviertel. Einige besonders reizvolle Radrouten führen auf die Spuren der Birnenmostkultur.



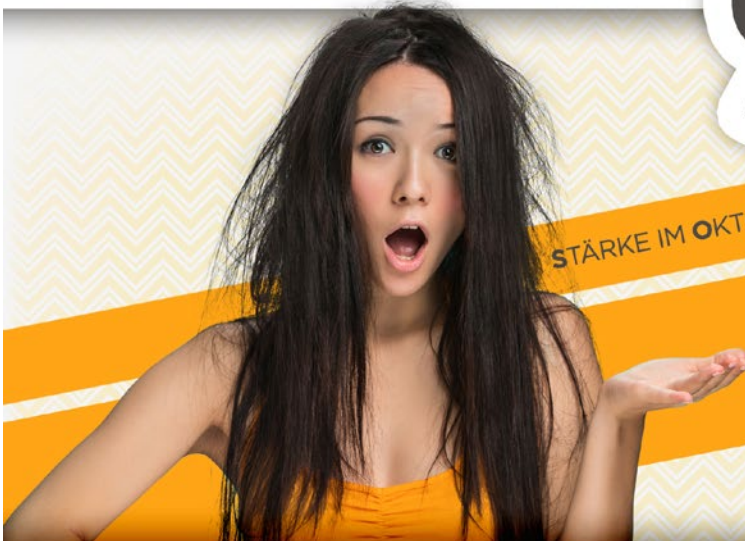
Die "MostRadCard" ist am Gemeindeamt erhältlich.

Alle Radrouten der Moststraße mit genauen Streckenangaben sind auch zu finden unter <https://moststrasse.mostviertel.at/mostradeln>



**HAARSCHNEIDER**  
mein friseur im mostviertel  
— T A N Z E R & T A N Z E R —

# SOS



STÄRKE IM OKTOBER DEIN SOMMERSTRAPAZIERTES HAAR

**30% RABATT**  
auf deine SOS Behandlung inkl. Haarpflege

BITTE UM  
TERMIN-  
VEREINBARUNG

**FILIALEN:**

Haarschneider Böhlerwerk – Zentrale  
Dr. Theodor-Körnerhof 7, 3333 Böhlerwerk | +43(0)7442/66309

Haarschneider Wallsee – NÖ Landespflegeheim  
Ardaggerstraße 12, 3313 Wallsee | +43(0)676/812 750 823

Haarschneider Allhartsberg – Kommunikationszentrum  
Markt 48, 3365 Allhartsberg | +43(0)7448/21519

Haarschneider Weistrach – Kulturhof  
Pfarrsiedlung 9, 3351 Weistrach | +43(0)7477/49028

**KONTAKT:** [office@haarschneider-mostviertel.at](mailto:office@haarschneider-mostviertel.at) | [www.haarschneider-mostviertel.at](http://www.haarschneider-mostviertel.at) | [f](https://www.facebook.com/haarschneider) / haarschneider | [i](https://www.instagram.com/haarschneider_mostviertel) / haarschneider\_mostviertel



peugeot.at

# WINTERKOMPLETTRÄDER

STILVOLL UND SICHER DURCH DEN WINTER.

# illich

ASCHBACH

Tel: 07476 77229

# Aktion

PEUGEOT KUNDENDIENST.  
GEMEINSAM BRINGEN WIR IHREN PEUGEOT WEITER.



## DIE PEUGEOT ELEKTRO- UND PLUG-IN HYBRID MODELLE

UNBORING THE FUTURE



JETZT BIS ZU 14 % STAATLICHE COVID-19 INVESTITIONSPRÄMIE\* FÜR FIRMENKUNDEN  
UND ERHÖHTEN E-MOBILITÄTSBONUS\*\* SICHERN

MOTION & e-MOTION



PEUGEOT

\*Alle Informationen zu der neuen staatlichen Investitionsprämie finden Sie unter [www.aws.at/corona-hilfen-des-bundes/aws-investitionspraemie](http://www.aws.at/corona-hilfen-des-bundes/aws-investitionspraemie), \*\*Nähere Infos unter [www.umweltfoerderung.at](http://www.umweltfoerderung.at).  
PEUGEOT EMPFIEHLE TOTAL WLTP Gesamtverbrauch: 208, 2008: 16,3–17,8 kWh/100km WLTP, CO<sub>2</sub>-Emission: 0 g/km. 3008 Hybrid, 1,5–2,2 kWh/100km WLTP, CO<sub>2</sub>-Emission: 29–31 g/km  
508 Hybrid u. 508 SW Hybrid: 1,3–1,5 kWh/100km WLTP, CO<sub>2</sub>-Emission: 28–34 g/km



## ÄRZTENOTDIENST IM OKTOBER 2020

|             |                            |               |                 |
|-------------|----------------------------|---------------|-----------------|
| 03./04.     | Dr. Fritz REITH            | St. Peter/Au  | 07477/ 43 69 50 |
| 10./11.     | Dr. Roland GROISS          | St. Peter/Au  | 07477/ 42 606   |
| 17./18.     | Dr. Ernst DERFLER          | Seitenstetten | 07477/ 43 31 10 |
| 24./25.     | Dr. Brigitte PANHOLZER     | Wolfsbach     | 07477/ 82 30    |
| 26.         | Dr. Markus KERNINGER       | Biberbach     | 07476/ 82 00    |
| 31./01.11.  | Dr. Dagmar SCHNEIDER       | Ertl          | 07477/ 20 120   |
| 03./04.     | Dr. Manfred TROLL          | Kematen/Ybbs  | 07448/ 23 22    |
| 10./11.     | Dr. Christian HINTERDORFER | Allhartsberg  | 07448/ 59 955   |
| 17./18.     | Dr. Gerhard MAYRHOFER      | Rosenau       | 07448/ 25 00    |
| 24./25./26. | Dr. Bernhard ZÖCHMANN      | Neuhofen/Ybbs | 07475/ 59 003   |
| 31./01.11.  | Dr. Manfred TROLL          | Kematen/Ybbs  | 07448/ 23 22    |

## ZAHNÄRZTENOTDIENST IM OKTOBER 2020

|             |                           |                |               |
|-------------|---------------------------|----------------|---------------|
| 03./04.     | Dr. Harald PLATTNER       | Rosenau        | 07448/ 39 10  |
| 10./11.     | Dr. Ernst SCHWEIDLER      | Amstetten      | 07472/ 64 501 |
| 17./18.     | Dr. Clara REINBERG        | Amstetten      | 07472/ 61 442 |
| 24./25./26. | Dr. Christian SACHSLEHNER | Waidhofen/Ybbs | 07442/ 53 990 |
| 31./01.11.  | Dr. Martin WEISSENSTEINER | Haag           | 07434/ 43 007 |

## APOTHEKEN-BEREITSCHAFT

Informationen zum aktuellen Bereitschaftsdienst des jeweiligen Tages erhalten Sie unter der Apotheken-Hotline: 1455 bzw. [www.apothekerkammer.at](http://www.apothekerkammer.at). Der Apothekerruf ist rund um die Uhr zum Ortstarif erreichbar.

## MUTTERBERATUNG

Die nächste Mutterberatung findet am Montag, 12. Oktober 2020 von 13:00 bis 14:30 Uhr im Kindergarten Biberbach statt.

**Wir bitten Sie die aktuellen  
Vorsichtsmaßnahmen einzuhalten.**

## ORDINATIONSZEITEN DR. KERNINGER

|    |                   |
|----|-------------------|
| MO | 07:30 - 12:30 Uhr |
| DI | 07:00 - 12:30 Uhr |
| MI | 13:30 - 17:30 Uhr |
| DO | geschlossen       |
| FR | 07:00 - 12:30 Uhr |

**Um telefonische Voranmeldung wird  
dringend gebeten.**

**Wir bitten Sie die aktuellen  
Vorsichtsmaßnahmen einzuhalten.**

**Tel.: 07476/82 000**

## VERANSTALTUNGEN IM OKTOBER

| Wann | Was               | Wer      | Wo           |
|------|-------------------|----------|--------------|
| 04.  | Erstkommunion     | Pfarre   | Pfarrkirche  |
| 11.  | Ehejubiläumsmesse | Pfarre   | Pfarrkirche  |
| 12.  | Mutterberatung    | Gemeinde | Kindergarten |
| 18.  | Pfarrfirmung      | Pfarre   | Pfarrkirche  |
| 31.  | Lichterandacht    | Pfarre   | Pfarrkirche  |