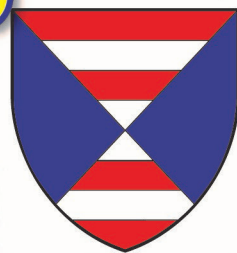


Weistracher Gemeinde-News



An einen Haushalt. Zugestellt durch Post.

Amtliche Mitteilung der Gemeinde Weistrach

www.weistrach.gv.at

Ausgabe 3/2020 | Juli 2020

DIE GEMEINDE INFORMIERT

Geschätzte Weistracherinnen und Weistracher! Liebe Jugend!



Die letzten Wochen und Monate waren für unsere Gemeinde im Zuge der Corona-Krise in jeder Hinsicht herausfordernd. Das gesellschaftliche Leben wurde zwangsweise auf ein Minimum reduziert, aber auch die geplanten Investitionen in unserer Gemeinde konnten nur zum Teil realisiert werden.

Schrittweise kann unser Gemeindeleben wieder zur Normalität zurückkehren. Einerseits darf ich mich bei Ihnen für die Disziplin in den vergangenen Wochen sehr herzlich bedanken, möchte aber auch die Bitte aussprechen, dass wir in

Zukunft trotzdem vorsichtig sind, um uns vor einem weiteren Ausbruch der Corona-Pandemie zu schützen.

Mein Dank gilt allen Personen, die in unseren diversen Einrichtungen tätig sind. Ob Schule, Kindergarten, Musikschule, Gemeindeverwaltung sowie auch den Feuerwehren und allen Vereinen, die in dieser schwierigen Zeit ihr Bestes gegeben haben.

Ich lade alle Weistracherinnen und Weistracher ein, sich einzubringen, mitzuarbeiten und so gemeinsam unsere Zukunft in Weistrach mitzugestalten.

In diesem Sinne darf ich Ihnen einen erholsamen Urlaub bzw. Ferien wünschen, um Kraft für die Zukunft zu tanken - vor allem aber Gesundheit!

Ihr Bürgermeister

Erwin Pittersberger

Kindertarteneinschreibung

Termin der Einschreibung für das Kindergartenjahr 2021/2022 ist am **Dienstag, 13. Oktober 2020** in der Zeit **von 13.00 Uhr bis 14.30 Uhr** im Kindergarten Weistrach.

Alle Kinder, die ab September 2021 den Kindergarten in Weistrach besuchen wollen, sind zur Einschreibung herzlich eingeladen.

Wir freuen uns über die Anmeldung aller Kinder, die in der Zeit von 1. September 2021 bis 30. Juni 2022 2 1/2 Jahre alt werden oder die bis zum 30. Dezember 2019 geboren sind.

Mitzubringen sind: Geburtsurkunde und Impfpass

Das Kindertartenteam freut sich, Sie und Ihr Kind kennenzulernen!



N.Ö. Landeskindergarten Weistrach

Eva Maria Pfaffenbichler
Kindertartenteilerin
Pfarrsiedlung 8
3351 Weistrach
07477/42382

Ankündigung der Theatergruppe Weistrach

Liebe Theaterfreunde!

Aufgrund des Corona Virus konnte das diesjährige Theaterstück "**Modenschau im Ochsenstall**" nicht aufgeführt werden.

Deshalb möchten wir Ihnen die Möglichkeit bieten, die bereits erworbenen Eintrittskarten am **24.07. von 15:00-19:00 Uhr im GH Maderthaner** zurückzugeben.

Der Erlös wird auch heuer, an eine Familie in der der Vater schwer erkrankt ist und die finanzielle Versorgung der Kinder dadurch eingeschränkt ist, gespendet.

Wir hoffen das wir sie nächstes Jahr dann zum Theaterstück wieder begrüßen dürfen und wünschen weiterhin viel Gesundheit in dieser sehr besondere Ausnahmesituation.

Die Theatergruppe Weistrach

Information für die Stellungspflichtigen des Jahrganges 2002

Laut Information des Militärkommandos NÖ haben die Stellungskommissionen nun wieder ihren Betrieb aufgenommen.

Somit sind die Zeitpläne der Stellungskundmachungen hinfällig.

Es sollen jeweils zeitverzögert Kleingruppen eingeladen werden und die Ladungen dazu werden rechtzeitig zugestellt.

Weitere Infos:

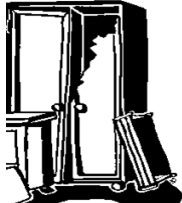
Stellungskommission NÖ
3100 St. Pölten, Hessesstraße 17
T: 050201 - 30 41040
Amtsstunden:
Mo bis Do von 8 bis 14 Uhr
und Fr von 8 bis 11 Uhr

Sperrmüll Service 2020

Eine Dienstleistung Ihrer Gemeinde in Zusammenarbeit mit dem
Gemeinde Dienstleistungsverband Region Amstetten für Umweltschutz und Abgaben
T: 07475/53340200 | www.gda.gv.at | post@gda.at



Sperrmüll. Sie haben die Wahl ...

1. Abgabemöglichkeit: alle Altstoffzentren des Bezirkes Für alle Haushalte: Sie zahlen Müllgebühr, somit können Sie Ihren Sperrmüll zu jedem Altstoff Zentrum (ASZ) des GDA - Amstetten bringen. Ihre nächste Sperrmüllübernahme ist z.B. im : <u>Altstoff Service Zentrum St. Peter/Au</u> Ort: Betriebsgebiet-West 6 Öffnungszeiten: Montag 14.30-18.00 Uhr Donnerstag 08.30-12.00 Uhr <u>Altstoff Service Zentrum Haag</u> Ort: Edelhof 23 Öffnungszeiten: Dienstag 15.00-18.00 Uhr Freitag 09.30-12.30 Uhr	2. Abholmöglichkeit: mobile Sperrmüllsammlung Für alle Haushalte: Sie haben keine Transportmöglichkeit zu einem der Altstoff Zentren. Dann melden Sie sich jetzt an. Ihr Sperrmüll wird abgeholt. Abholzeitraum: 28. September 2020 Beachten Sie die Hinweise am Anmeldebrief. Anmeldeschluss: 21. September 2020 
--	---

Sperrmüll. Wir entsorgen für Sie ...

Sperrmüll ist nur jener Restmüll der zu groß (nicht zuviel) für Ihre Müllbehälter ist. Entscheidend ist Stückgröße nicht die Menge an Abfall!

TIPP: Sollten Sie mit Ihren Abfallbehältern nicht das Auslangen finden, rufen Sie uns an 07475/53340 222.

Sperrmüll Beispiele:

- Matratzen
- Bodenbeläge
- Möbel, Badewanne
- Holz (auch behandelt/beschichtet –jedoch ohne Glas)
- Ski, Surfbretter
- Teppiche, Koffer
- Kleinmetalle
- Fitnessgeräte

Es wird immer wieder versucht, die mobile Sperrmüllsammlung für Haus- bzw. Wohnungsräumungen zu nutzen. Dies ist nicht möglich!

Sperrmüll anmelden!
www.gda.gv.at/sperrmuell



Sperrmüll. Das kleingedruckte ...

Ihr Sperrmüll muss am Abholtag, soweit möglich auf eigenem Grund, direkt angrenzend an die Zufahrtsstraße (öffentliches Gut) innerhalb der Grundstücksgrenze, gut zugänglich, bereitgestellt werden. Vermeiden Sie die Bereitstellung vor der Liegenschaft. Der Eigentümer/in Vertreter kann bei der Abholung dabei sein. Der Zutritt auf die Liegenschaft (zur Sperrmüllabholung) muss möglich sein. Wenn Sie Ihre Mülltonne/-säcke zu einem Sammel/Abholort transportieren, ist dies auch Ihr Sperrmüll Abholort. Abholungszeiten: 6.00 bis 19.00 Uhr. Mengengrenzen: Wir entsorgen rund 3 m³ je Sperrmüllart und Liegenschaft. Einzelstücke können max. 100 kg wiegen. Sperrmüll, Altmetall und Altholz sind getrennt zu lagern. Bei empfindlichem Untergrund (Pflasterung, Wiese,..) mit geeigneten Abfällen (Teppichboden,..) an unterster Schicht. So vermeiden Sie Beschädigungen bei der Abholung. Mit der Abgabe Ihrer Anmeldung stimmen Sie den Sperrmüll Bedingungen zu.

Sperrmüllservice – eine Dienstleistung zum Schutz Ihrer Umwelt
Gemeinde Dienstleistungsverband Region Amstetten für Umweltschutz und Abgaben
T: 07475/53340200 | post@gda.gv.at | www.gda.gv.at



Kein Sperrmüll! Wohin damit...

Entsorgungsfirma

- Restmüll
- Flachglas
- Agrarfolien
- Müll in Säcken
- Bauschutt
- Reifen

Haushalts-Tonnen

- Karton Verpackung
- Papier
- Kunststoff Verpackungen
- Restmüll
- Bioabfall
- Grünschnitt

Altstoffsammelzentrum

- E-Herd
- Waschmaschine
- Wäschetrockner
- Bügelmaschine
- Geschirrspüler
- Computerschirm
- Fernseher
- Kühlschrank/truhe

Alle Altstoff Zentren im Überblick unter www.gda.gv.at

Problemstoffsammlung

- Leuchtstoffröhren
- Öl, Kraftstofffilter
- Problemstoffe
- Batterien, Akku
- Gifte
- Medikamente



Müll in Säcken entsorgen Sie über Ihre Restmüllbehälter zuhause.

Sperrmüll am Handy, PC, Tablet anmelden!
QR-Code scannen oder:
www.gda.gv.at/sperrmuell

Anmeldung Sperrmüll ...

es sind folgende Abfälle abzuholen: (bitte ca. m3 angeben; 1 m3 ist ca. ein PKW –Kofferraum voll)

	Sperrmüll	Sonstige Angaben, Beschreibung der Abfälle: (Kasten, Bettbank,..)
	Altholz	
	Altmetall	

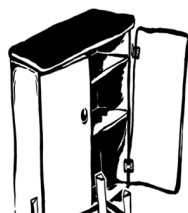
Abholung in der Zeit zwischen 6 und 19 Uhr. Der Zugang zu den Abfällen ist sichergestellt!
... Sperrmüll liegt an folgender Adresse bereit:

Name	
Vorname	
Strasse + Hausnummer	
Ortsteil / Hausname	
PLZ + Ort	
Telefon am Abholtag	



...Ihr Sperrmülltermin:

Wochentag	Tag	Beschreibung des Gebietes
Montag	28. September	Gesamtes Gemeindegebiet Weistrach



Ohne Anmeldung, keine Sperrmüll - abholung. Anmelden bitte über:

- ONLINE: www.gda.gv.at/sperrmuell
- Anmeldefax an 07475 53340 254
- Anmeldebrief im frankierten Kuvert
- Am Gemeindeamt abgeben

Um Ihre Müllgebühren sparsamst zu verwenden gibt es Mengengrenzen und cirka Abholzeiten.
Bitte beachten Sie, dass Ihr Sperrmüll am 1. Abfuhrtag ab 6 Uhr bereitliegt.
Sie haben beim Abholtermin keine Auswahlmöglichkeit. Für Ihr Gebiet steht ein Termin fix fest.

Sperrmüllservice – eine Dienstleistung zum Schutz Ihrer Umwelt
Gemeinde Dienstleistungsverband Region Amstetten für Umweltschutz und Abgaben |
T: 07475/53340200 post@gda.gv.at | www.gda.gv.at



Energieberatung

Kostenlos und firmenunabhängig: Energieberatung in ganz NÖ

Wollen Sie Heizkosten und Strom sparen, Ihr Haus dämmen oder überlegen Sie eine Solaranlage für Warmwasser anzuschaffen? Die Möglichkeiten und Angebote werden immer vielfältiger. Den Überblick zu bewahren wird zunehmend eine Herausforderung. Deshalb hat das Land NÖ eine unabhängige Energieberatung geschaffen. Die ExpertInnen stehen Ihnen mit fachlichem und praktischem Wissen zur Seite. Unserer Gemeinde sind Klimaschutz und Energiesparen wichtige Anliegen. Daher empfehlen wir Ihnen, dieses individuelle und firmenunabhängige Beratungsangebot zu nutzen. Profitieren Sie persönlich durch mehr Lebensqualität, mehr Komfort und Kosteneinsparung.

Sofortige Erstberatung an der Energieberatungshotline von Montag bis Freitag: 02742/221 44

Gutschein für eine kostenlose Energieberatung

Nutzen Sie das Beratungsangebot der Energieberatung NÖ und holen Sie sich Ihren Beratungsgutschein am Gemeindeamt ab.



Persönliche Beratung vor Ort

Die Energieberatung NÖ bietet Privatpersonen in NÖ eine umfassende und firmenunabhängige Beratung an. Lassen Sie sich von Ihrem Energieberater über mögliche **Förderungen** informieren:

z.B. „**Raus aus dem Öl**“ für **Private 2020** oder „**Sanierungsscheck**“ für **Private 2020**.

Broschüren und Ratgeber

erhalten Sie über die Website oder die Energieberatungshotline. Aktuelle Ratgeber stehen auf www.energieberatung-noe.at als Download zur Verfügung und informieren über das richtige Dämmen, Heizen und über den optimalen Hausbau bzw. -umbau.



Sommer, Sonne, Bio-Tonne

Sommerliche Temperaturen erfordern einen besonders sorgfältigen Umgang vor allem mit der Bio-Tonne. Wenn die Tonne der prallen Sonne schutzlos ausgeliefert ist und mit zu feuchten Abfällen gefüllt wird, fängt sie an zu „schwitzen“. Gerüche und Ungeziefer können die Folge sein.

Hier ein paar Tipps:

- Halten Sie den Deckel immer einen kleinen Spalt offen
- Packen Sie die feuchten Küchenabfälle/Essensreste in Zeitungspapier
- Stelle Sie die Bio-Tonne an einen schattigen Platz und nicht in die pralle Sonne
- Füllen Sie keine Flüssigkeiten in die Tonne

- Bei aktuellem Madenbefall sollte die oberste Schicht der Bio-Tonne mit Gartenkalk abgestreut werden
- Haben sich doch Gerüche oder Ungeziefer in der Bio-Tonne verbreitet, so sollte die Tonne nach der Leerung ausgespült werden und trocknen



Genussvoll radeln an der Moststraße

Mostradeln im Land der Birnbäume

Kaum wo anders lässt sich Radfahren so gut mit dem Genuss von regionstypischen Spezialitäten verbinden wie im Mostviertel. Einige besonders reizvolle Radrouten führen auf die Spuren der Birnenmostkultur.



Das Land der Birnbäume

Die sanft-hügelige Landschaft im westlichen Mostviertel wird dominiert von knorrigen Mostbirnbäumen und mächtigen Vierkanthöfen. Einige hunderttausende Birnbäume machen die Region zwischen Linz und St. Pölten zum größten zusammenhängenden Birnbaumgebiet Europas. Einzigartig, denn in allen anderen Mostregionen dominieren Äpfel.



Genussvolles Mostradeln

Das saftig-grüne Hügelland der Moststraße ist wie geschaffen für genussliche Radtouren. Man radelt zwischen ehrwürdigen Birnbaumzeilen, vorbei an eindrucksvollen Vierkant-Bauernhöfen und durch malerische Dörfer und findet auf der Strecke zahlreiche Stationen, die einen kurzen oder auch längeren Halt lohnen.

Die gut beschilderten Radrouten an der Moststraße sind zwischen elf und 112 km lang und führen im Rundkurs auf Radwegen oder verkehrsarmen Landstraßen von St. Valentin über Stift Ardagger nach Neuhofen/Ybbs, zum Stift Seitenstetten, nach Stadt Haag und zurück. Sie punkten mit kurzen Steigungen, herrlichen Ausblicken und zahlreichen regionstypischen Mostheurige und Moststraße-Wirte.

Michaela Hinterholzer, Obfrau der LEADER-Region Moststraße, freut sich: „Unsere Region bietet sehr viel zu entdecken, vor allem für die Radfahrerinnen und Radfahrer lohnt es sich, die vielen Radrouten abzufahren.“

Tipp: Eine kompakte Übersicht über Ladestationen für E-Bikes und ausgewählte Radrouten, die auch für Familien mit Kindern leicht zu bewältigen sind, bietet die „MostRadCard“. Die Karte gibt es kostenlos bei Mostviertel Tourismus, T 07482/204 44 oder info@mostviertel.at – oder am **Gemeindeamt Weistrach**, T 07477/423 63 oder gemeinde@weistrach.gv.at



Liebe Eltern! Liebe Kinder!

Willst du

Singen, Spielen, Basteln,

neues ausprobieren

dann komm und freu dich auf **gemeinsame Zeit**

Mittwoch **23. September** 2020

14-tägig 8.30 bzw 10.00 Uhr

melde dich bei mir

06804443284 Heidi Nürnberger



land jugend
weistrach

Weistracher Wandertag

Sonntag,
13.09.2020

Start/Ziel,
Hauptstation: Bauhof
(Landjugend)

Labstellen:
- Murschenhof
(ÖAAB)
- Hartmannsperg
(Bauernbund und Bäuerinnen)

Streckenlänge: 9,5 km
kinderwagentauglich

Anmeldung
möglich von 7:00
bis 13:30 Uhr



Die Bäuerinnen. **Bauernbund** | **öaab** | **land jugend**
weistrach

Liebe WeistracherInnen,

aufgrund der Covid-19 Pandemie mussten leider auch wir als Musikverein eine sehr lange Pause einlegen, jedoch starten schon langsam wieder unsere wöchentlichen Musikproben. Wir wollen hiermit schon unser geplantes Musikkonzert ankündigen und hoffen, dass wir diese Veranstaltung, natürlich unter Einhaltung der festgelegten Maßnahmen, auch wirklich durchführen können. Weitere Details werden wir rechtzeitig mitteilen.

Bleiben Sie gesund und hoffentlich bis bald!

Ihr Musikverein Weistrach



MUSIKKONZERT

21. November 2020

19:30 Uhr

VAZ Weistrach

freiwillige Spende



*Wir suchen in unserem Gasthof
ab August ein neues Mitglied
in unserem Familienbetrieb im Service*

Der freie Arbeitsplatz ist langfristig
als *Vollzeitanstellung*
(40 Stunden/Woche) gedacht.

Geboten werden neben geregelte Arbeitszeiten
bei leistungsgerechter Bezahlung
(Basis Kollektiv je nach Ausbildung)
ein gutes Betriebsklima und freie Verpflegung.

Weitere Informationen gerne bei uns im
Gasthof oder unter (07477) 423 64.

Wir würden uns sehr über eine Bewerbung
jeder Altersklasse sowie ein
persönliches Gespräch freuen!

Gasthof Familie Maderthaner
Infos bei Lydia und Karl Maderthaner
Dorf 2, 3351 Weistrach
www.wirtshauskuchl.com



FOTOGRAF im MOSTVIERTEL

ERÖFFNET

FOTOSTUDIO

in Weistrach

PROFESSIONELLE FOTOGRAFIE

Portraitfotografie von Babys, Kindern, Erwachsenen und Familien
Fotoreportagen für Unternehmen, Betriebe und Presse
Fotografie von Hochzeiten und Jubiläen
Tierfotografie von Hund bis Pferd
Makeup Artist und Visagist Leistungen

TERMINE NACH VEREINBARUNG

Adresse: 3351 Weistrach, Pfarrsiedlung 9
Telefon: +43 660 5456011
Email: kontakt@mobilesfotostudio.at
Web: <https://mobilesfotostudio.at>

20% ERÖFFNUNGSAKTION 8. AUG. 2020



**IHR PERSÖNLICHER FOTOGRAF FREUT
SICH AUF IHRE WÜNSCHE**



KINO AM SCHLOSS

st. peter in der au
12. - 16. August 2020

Mittwoch, 12.8.

KAVIAR

Komödie, Ö 2019

Donnerstag, 13.8.

Disney
Aladdin

Fantasy, USA 2019

Freitag, 14.8.

YESTERDAY

Musikkomödie, UK 2019

Samstag, 15.8.

**NIGHT
LIFE**

Komödie, D 2020

Sonntag, 16.8.

TRAUMFABRIK

Drama, D 2019

Filmstart um 21 Uhr, Vorprogramm ab 19 Uhr

Karten: Gemeindamt St. Peter/Au, Café Beranek, Trafik Bähre
Erwachsene VVK €5.-/AK €8.-
Kinder VVK €3.-/AK €5.-

Baumschnitt- und Veredelungskurse

Mit Unterstützung des Landes Niederösterreich



NEU - August 2020 - NEU

Online-Anmeldesystem: www.gockl.at

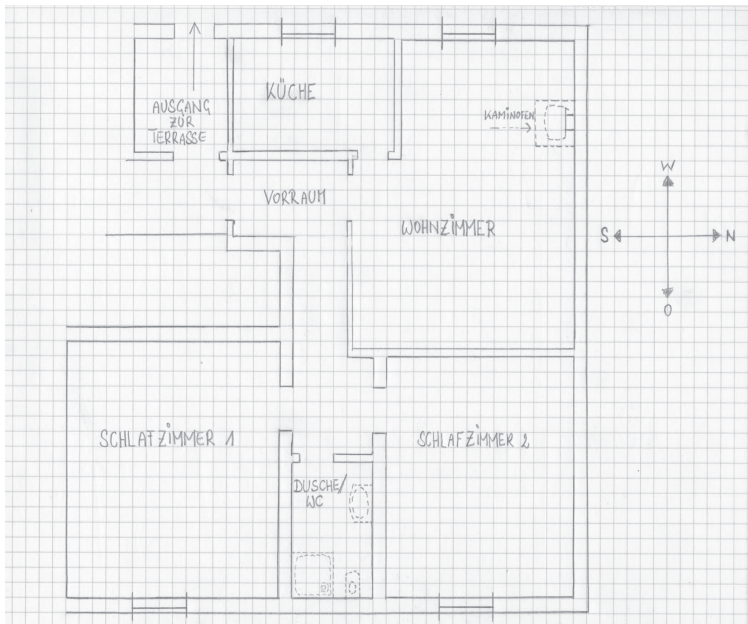
Teilnahmekosten:
€ 25.- Schnittkurs / € 35.- Veredelungskurs

Inhalt: Pflanzschnitt - Einkürzen der Leitäste, Anwuchssicherheit und Stärkung
Erziehungsschnitt - Kronengestaltung, tragfähiges Gerüst aufbauen
Erhaltungsschnitt - auslichten, Fruchtholzerneuerung, u.v.m.

Bezahlung vor Ort, (inklusive Kursunterlagen),
Baumschere und evtl. Astschere sind mitzubringen!

DURCHFÜHRT VON DEN LEADER REGIONEN: TOURISMUSVERBAND MOSTSTRASSE, EISENSTRASSE NIEDERÖSTERREICH,
SÜDLICHES WALDVIERTEL, NIBELUNGENAU, MOSTVIERTEL MITTE, KAMPTAL, VEREIN GENUSSREGION WALDVIERTELN KRIECHERL





Wohnung zu vermieten!

Wohnung (Parterre) mit 85m² direkt im Ortszentrum von Weistrach.

Ausstattung und Lage:

1 Vorraum, 1 Küche, 1 Wohnzimmer mit Kamin, 2 Schlafzimmer, 1 Dusche/WC, 1 Terrasse (20m² zusätzlich, westseitig, nicht einsehbar, absolut kein Lärm, in einem 7000m² Obstgarten) 1 KFZ-Stellplatz. Alle Räume mit neuem Laminatboden ausgestattet, durch den Haupteingang ist das Ortszentrum mit SPAR, Bank, Post, Fleischer, Bäckerei, Bushaltestelle, usw. in ca. 150m erreichbar. Die Terrasse bietet ein absolut ruhiges Ruherefugium. Haustiere sind nicht erlaubt. Nähere Auskünfte oder Besichtigung nach tel. Vereinbarung (0676/3526891).

Singlewohnung zu vermieten

70m² in einem Bauernhof Ortsnähe von Weistrach (ca. 300m zum Ortskern), Die Wohnung befindet sich im Erdgeschoß, Küche mit zusätzlichen Kaminofen, Wohnzimmer, Schlafzimmer, Bad und WC, Abstellraum, großteils möbliert, Parkmöglichkeit vorm Haus.

Preis 350€/Monat (exkl. Betriebskosten).

Tel. 0680/3142522



ImmerGrün
24h gepflegt daheim.

Telefon: 0676/35 26 891
www.immergruen.co.at

**Wenn der Baum unter dem wir einst Schutz fanden
unserer Pflege bedarf müssen wir handeln!**

Wir bieten Ihnen individuelle 24-Stunden-Pflege und sämtliche damit verbundenen Leistungen im RUNDUM-SORGLOSPAKET und zu leistbaren Preisen. Egal ob Organisation oder Bürokratie - wir beraten Sie jederzeit zuverlässig, schnell und kompetent und bewahren Sie vor der auf Sie zukommenden bürokratischen Lawine. Wir freuen uns schon auf Ihren Anruf!

Ihr IMMERGRÜN-Team

Kleinwohnung ideal für Singles oder Senioren zu vermieten! 40m² (teilmöbliert)

Lage:

Direkt in zentraler Ruhelage

bestehend aus:

Küche, Wohn/Esszimmer, Schlafzimmer, Dusche/WC, 1PKW-Stellplatz

Miete inkl. Betriebskosten, Strom, Heizung und Wasser:
550,00



Du hast Lust ein Instrument zu erlernen?

Du möchtest gerne mal in einem großen
Orchester oder in einer Band spielen?

Dann bist du bei uns
genau richtig!

Gerne beraten wir dich
auch persönlich!

Info und Anmeldung:
www.ms-carzeller.at

FÄCHERANGEBOT



Gesang
Jazzgesang,
Klassische Stimmbildung



Holzblasinstrumente
Fagott, Klarinette, Oboe,
Querflöte, Saxophon,
Sopran- & Altblockflöte



Blechblasinstrumente
Flügelhorn, Posaune,
Tenorhorn, Trompete,
Tuba, Waldhorn



Schlagwerk
Drumset, Pauken,
Percussion, Stabspiele



Saiteninstrumente
Hackbrett, Cello,
Kontrabass, Violine,
(E-) Gitarre, E - Bass



Elem. Musikpädagogik
Elementarer
Musikunterricht
für Kinder von 4 – 6 Jahren



Tasteninstrumente
Akkordeon, Kirchenorgel,
Klavier, Steirische
Harmonika



Kreativer Kindertanz
Ab 4 Jahren, bis hin zum
Erwachsenenalter

KULTUR
NIEDERÖSTERREICH

Gemeindeverband der Carl Zeller Musikschule
Hofgasse 4, 3352 St. Peter/Au
Tel.: 07477/49129
sekretariat@ms-carzeller.at

Dr. Markus Kerninger seit Juli in Biberbach

Seit 11 Jahren führt Dr. Markus Kerninger als Facharzt für Chirurgie – neben seiner Tätigkeit im Landeskrankenhaus Waidhofen an der Ybbs – seine Wahlarztpraxis für ästhetische Medizin in Seitenstetten.

Mit Juli 2020 ist er in moderne Räumlichkeiten in die Nachbargemeinde Biberbach umgezogen.

Dr. Kerninger bietet als Wahlarzt für ästhetische Medizin ein umfangreiches Angebot an:

Seine Schwerpunkte liegen in brustchirurgischen Eingriffen (Vergrößerung, Verkleinerung, Straffung, Rekonstruktion der Brust), Körperkontur-Eingriffen (Straffungen, Fettabsaugungen) sowie kosmetischen und chirurgischen Gesichtsbehandlungen (Muttermalentfernung, Augenlidkorrektur, Facelift, Narbenkorrektur, Botox und Hyaluronsäure). Detailinformationen unter www.kerninger.at.

Folgen Sie uns auch auf Instagram oder Facebook!

Dr. Markus Kerninger und sein Team freuen sich auf Ihren Besuch!

Dr. Markus Kerninger
Facharzt für Chirurgie, Ästhetische Medizin, Wahlarzt
Waldblick 670, 3353 Biberbach
Tel. 0676 55 24 630, E-Mail: office@kerninger.at
www.kerninger.at

Stellenausschreibung

An der Niederösterreichischen Mittelschule (NMS) St. Peter/Au wird besetzt:

Dienstposten - Aushilfskraft im Reinigungsdienst

Grundsätzliche Voraussetzungen:

- Österreichische/r Staatsbürger/in oder Staatsbürger/in eines EU-Mitgliedstaates
- Abgeleiteter Zivil- oder Präsenzdienst

Wir erwarten von Ihnen:

- Erfahrungen im Reinigungsdienst,
- Bereitschaft zur Mehrdienstleistungen und Überstunden,
- Arbeitszeit während des laufenden Schulbetriebes voraussichtlich von Montag bis Freitag von 13:00 bis 19:00 Uhr mit 30 Wochenstunden,
- Während der Sommerreinigung mit 40 WS Wochenstunden.

Wir bieten Ihnen:

- Einen Teilzeitjob in familiärerer schulischer Umgebung.
- Bei entsprechender Dienstleistung und Interesse, ist die Übernahme in ein regelmäßiges Dienstverhältnis ab 1.1.2021 mit 30 WStd möglich

Die Entlohnung erfolgt nach den Bestimmungen des NÖ. Gemeindevertragsbediensteten-gesetzes 1976 (NÖ. GVBG), LGBl. 2420, in der Entlohnungsgruppe 3 (EG), Entlohnungsstufe 1 (ESt) - (bzw. Ergebnis des Stichtages).

Dienstort:

Gemeindegebiet St. Peter/Au.

Für Auskünfte zum Tätigkeitsbereich gerne zur Verfügung stehend:

Schulwart Hr. Heinrich Brandstetter
Tel. Nr. 0680/207 12 88.

Bewerbungen richten Sie bitte schriftlich an:

Mittelschulgemeinde Sankt Peter in der Au
Hofgasse 6

Z.H.: Obmann
Hr. GR Andreas Gruber MA BSc,
Tel.: 0664/2029127

eMail.: gemeinde@stpeterau.at

MAYR BMU

Dein handwerkliches Geschick und Dein technisches Verständnis sind bei uns gefragt. Wir bieten Dir, eine anspruchsvolle und abwechslungsreiche Lehre in unserem regionalen Familienbetrieb in den Bereichen Hochbau und/oder Betonbau.

Die Lehrlingsentschädigung im 1. Lehrjahr beträgt € 1.020,39 brutto pro Monat.

Sende uns Deine Bewerbung an:
Mayr-Bau GesmbH
Fr. Mag. Karin Mayr
Seitenstettner Straße 28
4400 Steyr
office@mavr-bau.at
www.mavr-bau.at

MAYR BMU

Unser Familienbetrieb sucht:

Lagerarbeiter

Zur Verstärkung unseres Teams suchen wir zum sofortigen Eintritt einen Lagerarbeiter. Wenn Sie sich einer neuen Herausforderung stellen möchten, überdurchschnittliches Engagement und Einsatzfreude selbstverständlich sind, besteht die Voraussetzung für diese Position.

Anforderungen

- präzise Arbeitsweise
- Teamfähigkeit, motiviert und belastbar
- Führerschein C, E
- Staplerschein
- Schweißerfahrung

Bezahlung:

KV-Lohn mind. € 2.172,99 brutto, Überzahlung ist je nach Qualifikation und Erfahrung möglich.

Senden Sie bitte Ihre Bewerbung an:
Mayr-Bau GesmbH
Fr. Mag. Karin Mayr
Seitenstettner Straße 28
4400 Steyr
office@mavr-bau.at
www.mavr-bau.at

Raiffeisenbank
Region Amstetten



Bis zu
€ 9.125,-
geschenkt!



Jetzt Ölheizung tauschen und Förderung kassieren!

Tauschen Sie jetzt Ihre alte Heizung (Öl, Gas, Kohle/Koks-Allesbrenner) gegen eine Wärmepumpe oder Pelletsheizung und bekommen Sie eine Förderung von **bis zu € 9.125,-** geschenkt. rbam.at



Unsere Wohnbauberater **Günther Ecker** und **Prok. Mathias Scheiter-Wagner** wickeln Ihren Förderauftrag für Sie ab!

Vereinbaren Sie einfach einen Termin:
05/7212-1150 oder mathias.scheiter-wagner@rbam.at
05/7212-5150 oder guenther.ecker@rbam.at

Zeitraum (08-14 Uhr)	Zuständiger Arzt	Telefonnummer	Ort
Sa, 25.07.2020 So, 26.07.2020	Dr. Michaela SALLINGER	07435/80 989	Ernsthofen
Sa, 01.08.2010	Dr. Martha HUBER	07477/21 300	Weistrach
So, 02.08.2020	Dr. Bernhard BALDINGER	07434/43 590	Haag
Sa, 08.08.2020	Dr. Michaela SALLINGER	07435/80 989	Ernsthofen
Sa, 15.08.2020 So, 16.08.2020	Dr. Bettina Margaretha HENGST	07434/42 392	Haag
Sa, 22.08.2020	Dr. Karl HABICHLER	07434/44 924	Haag
So, 23.08.2020	Nachfolge v. Dr. Johann DIESENREITER	07252/30 666	Behamberg
Sa, 29.08.2020	Dr. Bernhard BALDINGER	07434/ 43 590	Haag
So, 30.08.2020	Dr. Karl HABICHLER	07434/44 924	Haag
So, 06.09.2020	Dr. Martha HUBER	07477/21 300	Weistrach
Sa, 12.09.2020	Dr. Martha HUBER	07477/21 300	Weistrach
So, 13.09.2020	Nachfolge v. Dr. Johann DIESENREITER	07252/30 666	Behamberg
Sa, 19.09.2020	Dr. Michaela SALLINGER	07435/80 989	Ernsthofen
Sa, 26.09.2020	Dr. Karl HABICHLER	07434/44 924	Haag

Hinweis: Der kassenärztliche Wochenend- und Feiertagsdienst umfasst ausschließlich die Zeit zwischen 8:00 Uhr und 14:00 Uhr. Ordinationsbetrieb ist von 9:00 bis 11:00 Uhr. Außerhalb dieser Zeiten wenden Sie sich bitte telefonisch an die Gesundheitshotline 1450, in lebensbedrohenden Situationen an die Rettung 144 und in der Nacht von 19:00 bis 7:00 Uhr an den NÖ Ärztedienst 141.

TERMINE / VERANSTALTUNGEN

Parteienverkehr am Gemeindeamt:

Montag - Freitag: 07:30 - 12:00 Uhr
Dienstag: 07:30 - 12:00 | 14:00 - 19:00 Uhr

Sprechstunden des Bürgermeisters:

Dienstag: 18:00 - 19:00 Uhr
und nach telef. Vereinbarung: 0676/45 100 49

Team-Österreich-Tafel:

jeden Samstag von 18:30 - 20:00 Uhr
in der RK-Bezirksstelle St. Peter/Au, Tel.: 059/14451840

NOTRUFNUMMERN

- 130** Landeswarnzentrale
- 140** Bergrettung
- 112** Euro Notruf
- 122** Feuerwehr
- 133** Polizei
- 144** Rettung

Datum	Art der Veranstaltung	Veranstalter	Ort	Zeit
August				
30.08.2020	Bartholomäuskirtag		Ortsplatz	
September				
20.09.2020	Erntedankfest und Pfarrfest	Pfarre	VAZ	
Oktober				
11.10.2020	Erstkommunion	Pfarre	Pfarrkirche	

