

Haidershofen Aktuell

Amtliche Mitteilung | Ausgabe Nr. 05 | Mai 2020 | Jahrgang 40

Hinweise - Informationen - Verlautbarungen

Eintragungszeitraum für aktuelle Volksbegehren

„Asyl europagerecht umsetzen“	„Smoke - NEIN“
„EURATOM - Ausstieg Österreichs“	„Klimavolksbegehren“
„Smoke - JA“	

Diese können im Zeitraum von Montag, 22. Juni 2020 bis einschließlich Montag, 29. Juni 2020 am Gemeindeamt zu folgenden Zeiten unterschrieben werden:

Montag:	22. Juni 2020	von 08.00 Uhr bis 20.00 Uhr
Dienstag:	23. Juni 2020	von 08.00 Uhr bis 16.00 Uhr
Mittwoch:	24. Juni 2020	von 08.00 Uhr bis 20.00 Uhr
Donnerstag:	25. Juni 2020	von 08.00 Uhr bis 16.00 Uhr
Freitag:	26. Juni 2020	von 08.00 Uhr bis 16.00 Uhr
Samstag:	27. Juni 2020	von 08.00 Uhr bis 12.00 Uhr
Sonntag:	28. Juni 2020	geschlossen
Montag:	29. Juni 2020	von 08.00 Uhr bis 16.00 Uhr

Die Eintragung kann aber auch online unter www.bmi.gv.at/volksbegehren bis zum letzten Tag des Eintragungszeitraumes (29. Juni 2020 - 20 Uhr) getätigt werden.

Gemeindeamt geschlossen

Am Dienstag, 9. Juni 2020 ist das Gemeindeamt aufgrund einer internen Schulung geschlossen. Herzlichen Dank für Ihr Verständnis!

Absage Ferienspiele 2020

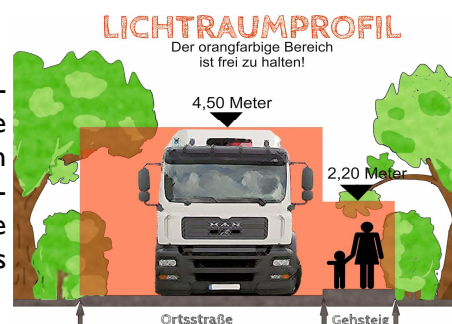
Die letzten Jahre hat die Gemeinde Haidershofen - Dank der Unterstützung und Mitwirkung vieler Betriebe und Vereine - immer ein tolles und abwechslungsreiches Ferienprogramm für die Kinder erstellt. Gerne hätten wir das heuer auch angeboten, doch leider ist dies aufgrund von Covid-19 im Sommer 2020 nicht möglich. Vielen Dank für Ihr Verständnis!

Rasenmähen an Sonn- und Feiertagen

Mit Beginn der warmen Jahreszeit wird wieder darauf hingewiesen, dass in der Gemeinde Haidershofen eine ortspolizeiliche Umweltschutzverordnung besteht, wonach die Verwendung von Rasenmähern mit Verbrennungsmotoren an Sonn- und Feiertagen in geschlossenen Siedlungsgebieten verboten ist. Im Interesse der Bevölkerung, die an diesen Tagen Ruhe und Entspannung sucht, wird um Einhaltung der Bestimmungen gebeten und ersucht, dieses Verbot bereits an Samstagen ab 14.00 Uhr einzuhalten.

Freihalten von Zufahrtsstraßen und Wegen

Immer wieder kommt es zu Schwierigkeiten bei der Müllabfuhr, weil die Zufahrtsstraßen zu den einzelnen Liegenschaften die erforderliche, lichte Höhe von mind. 4,5 m nicht aufweisen. Besonders verschärft wird dieses Problem im Frühjahr. Wir wollen nochmals darauf aufmerksam machen, dass die Zufahrtsstraßen und Wege zu den einzelnen Liegenschaften eine lichte Höhe von mindestens 4,5 m aufweisen müssen. Aufgrund einer Erkenntnis des OGH haftet der Eigentümer der Bäume, bei Schäden an den Müllfahrzeugen.



Urlaub Dr. Michaela Sallinger

Die Ordination ist von Mittwoch, 17. Juni 2020 bis einschließlich Freitag, 19. Juni 2020 wegen Fortbildung geschlossen. Am Wochenende Samstag, 20. Juni 2020 und Sonntag, 21. Juni 2020 ist die Ordination wieder aufgrund des Wochenenddienstes geöffnet.

Nachhilfe

Liebe Eltern!

Aufgrund von COVID-19 mussten Sie viel Verantwortung im Hinblick auf die schulische Bildung Ihrer Kinder übernehmen. Damit Ihr Kind, trotz der außerschulischen Zeit, bestmöglich für das kommende Schuljahr vorbereitet ist, biete ich in den Sommerferien Nachhilfe, für Kinder im Alter von 6 bis 10 Jahren, an.

Zu mir: Mein Name ist Sabrina Steindl, ich bin 23 Jahre alt und lebe in Haiderhofen. Ich studiere an der Privaten Pädagogischen Hochschule der Diözese Linz und bin nächstes Jahr mit dem Bachelorstudium fertig.

Für nähere Infos und individuelle Vereinbarungen können Sie mich gerne telefonisch oder per E-Mail kontaktieren:
Telefonnummer: 0650/4244526 E-Mail: sabrinasteindl@gmx.at

Das ASV Girls Team glänzt in neuen Dressen

Vor noch nicht einmal einem Jahr wurde die Mädchenmannschaft des ASV Raika Behamberg Haiderhofen neu gegründet. Seitdem trainieren 25 Mädels im Alter zwischen 10 und 12 Jahren hochmotiviert und mit großer Begeisterung 2x pro Woche.

Nun wurde das ASV GIRLS TEAM von folgenden 3 Sponsoren großartig unterstützt:

- Gienanth Steyr Guss GmbH - Herr Ing. Martin Niedermayr GF
- Dorfschönheit Kosmetik, Fusspflege, Massage - Frau Maria Tockner
- MITmacher Mensch, Innovation, Technik - Herr Andreas Egelseer

Zusammen ermöglichten die 3 Firmen es, dass für das Mädchelsteam des ASV Raika Behamberg Haiderhofen eine komplette Erstausrüstung mit Dressen, Sporttaschen, Trinkflaschen und Trainingsmaterial angekauft werden konnte. Die neuen Trikots wurden bereits bei einem Mädchenturnier des TSV Ottensheim eingeweiht und sie haben auch gleich Glück gebracht. Die ASV GIRLS traten mit 2 Mannschaften beim Turnier an und teilten sich nach kampfstarke Leistungen schließlich ex aequo den tollen 5. Platz.



Henry Laden ist wieder geöffnet

Seit Freitag, 15. Mai 2020 ist der HENRY LADEN VESTENTHAL wieder zu den gewohnten Öffnungszeiten, also jeden Mittwoch von 8 bis 13 Uhr und jeden Freitag von 8 bis 18 Uhr, für Sie da.

Bitte um Einhaltung folgender Maßnahmen:

- den Henry Laden ausschließlich mit Mund-Nasen-Schutz betreten
- Abstand von mindestens 1 Meter einhalten

Bei Warenspenden bitten wir um telefonische Voranmeldung unter der Henry Laden Nummer: 059 144 51 655 (erreichbar während der Öffnungszeiten). Bitte nur gewaschene/gereinigte Ware abgeben. Informationen finden Sie auch auf unserer Facebookseite /HenryLadenVestenthal.

Wir freuen uns auf Ihren Besuch!

Das Rote Kreuz im Bezirk Amstetten: Mehr als „nur“ Rettungsdienst

Am 12. Mai war der internationale Tag der Pflege. In Österreich werden rund 80 Prozent der Pflegegeldbezieher/innen zuhause gepflegt und betreut – oft sind es auch Kinder und Jugendliche, die sich um ihre kranken Angehörigen kümmern. Das Rote Kreuz bietet gerade hier zahlreiche Möglichkeiten der Entlastung und Unterstützung.

„Zahlreiche Menschen pflegen und betreuen ihre Angehörigen zuhause und werden dabei mit vielen (neuen) Herausforderungen konfrontiert. Allein in Niederösterreich sind es rund 73.000 Menschen, die ihre Angehörigen pflegen – 78 Prozent davon tun das allein, ohne jede Unterstützung. Dabei ist klar: Pflege geht uns alle an“, erklärt Präsident Josef Schmoll, Rotes Kreuz Niederösterreich. „Das Rote Kreuz hat es sich zum Ziel gesetzt, durch aktive Aufklärungsarbeit in vielfacher Hinsicht Unterstützung zu geben. Oft sind es schon einfache Tipps, die einiges im täglichen Zusammenleben vereinfachen können. Das Rote Kreuz bietet unter anderem für pflegende Angehörige individuelle Einzel- und Familienberatungen und auch Kurse für pflegende Angehörige.“

Angehörigenpflege ist vielfältig und lässt sich aus Sicht der Betroffenen nicht leicht an Tätigkeit und Zeit festmachen. Es betrifft meist die gesamte Familie und das unmittelbare soziale Netzwerk. Das Rote Kreuz im Bezirk Amstetten mit seinen Bezirksstellen in St. Valentin, Stadt Haag, St. Peter/Au, Amstetten und Waidhofen/Ybbs unterstützt pflegende Angehörige sowie auch Betreuungsorganisationen. Das Serviceangebot reicht von der Vermittlung von Pflegebehelfen - die rasch, unbürokratisch und bedarfsorientiert zur Verfügung gestellt werden können - über Rufhilfe-Geräte bis hin zur täglichen kulinarischen Verpflegung mit „zuhause Essen“. Um im Notfall alle lebenswichtigen Informationen rasch bei der Hand zu haben, gibt es die „Rotkreuzdose“. Sie beinhaltet – basierend auf einem standardisierten Notfall-Informationsheft alle wichtigen Eckdaten zur Person und deren Gesundheit. Wer eine „Rotkreuzdose“ nutzt, kann sich frühzeitig und ganz in Ruhe auf Notfälle vorbereiten.

„Wir geben Sicherheit durch unsere Rufhilfe-Geräte, wir unterstützen Selbständigkeit und bieten Komfort mit unseren Pflegebetten oder auch mit einer guten Verpflegung durch Essen zuhause“, erklärt Präsident Josef Schmoll, Rotes Kreuz Niederösterreich. „Wir sehen es als unsere wesentlichste Aufgabe, den Angehörigen wie auch den zu pflegenden Menschen zur Seite zu stehen und das für sie sinnvolle und notwendige Unterstützungsangebot zu ermöglichen. Sicherheit, gerade im Alter aber auch bei der Pflege jüngerer Menschen, steht dabei in vielerlei Hinsicht im Mittelpunkt.“

So erreichen Sie uns:

Zuhause Essen mit dem Roten Kreuz:

+43 59 144 – 8200 + Ihre Postleitzahl

www.zuhauseessen.at

Servicehotline Pflegebehelfe:

+43 59 144 8250 + Ihre Postleitzahl

www.rotekreuz.at/stpeterau

Rufhilfe & Rotkreuzdose:

0820 820 144

www.rufhilfe.at



Neues aus der Musikschule Behamberg - Ernsthofen - Haidershofen

ONLINE KONZERTE FÜR OMA & OPA

Keine Klassenabende und Konzerte bedeuten für unsere SchülerInnen leider auch: Keine Möglichkeit Oma, Opa, Tante und Onkel zu präsentieren was geübt und gelernt wurde.

Deshalb haben wir unsere SchülerInnen eingeladen, "Konzerte für Oma & Opa" aufzunehmen.

Auf unserer Homepage und auf Facebook präsentieren wir Ihnen die Online-Konzerte unserer SchülerInnen und bitten Sie vor den (virtuellen) Vorhang!

Alle Konzerte finden Sie unter <https://ms-haidershofen.at/online-konzerte-2020/>



ANMELDUNGEN FÜR DAS KOMMENDE SCHULJAHR

Neuanmeldungen für das kommende Schuljahr sind **bis 30. Juni** mit dem Formular auf unserer Homepage möglich.

Da es heuer keine Möglichkeit gab, unsere Schule kennenzulernen und Instrumente auszuprobieren, möchten wir Ihnen alle Unterrichtsfächer und alle Lehrer näher vorstellen.

Sie finden beides auf unserer Homepage in den Punkten „Unterrichtsfächer“ und „Lehrer“ mit Foto und Beschreibung!

Schauen Sie rein, lassen Sie sich inspirieren – und wenn Sie dann noch Fragen haben oder eine persönliche Beratung zur Instrumentenwahl wünschen, dann schreiben Sie uns bitte ein Mail an direktion@ms-haidershofen.at

Ärztewochenenddienst

Dienst	Arzt	Tel.Nr.	Adresse
23.05.2020	Dr. Bernhard Baldinger	07434/43590	Linzer Str. I 3350 Haag
24.05.2020	Dr. Karl Habichler	07434/44924	Haltestellenstraße 10/3/1 I 3350 Haag
30.05.2020 31.05.2020	Dr. Johann Diesenreiter	07252/30666	Behamberg 5 4441 Behamberg
01.06.2020	Dr. Martha Huber	07477/21300	Holzschachen 73 3351 Weistrach
06.06.2020 07.06.2020	Dr. Bettina Hengst	07434/42392	Bahnhofstraße 14 3350 Haag
11.06.2020	Dr. Bernhard Baldinger	07434/43590	Linzer Str. I 3350 Haag
13.06.2020 14.06.2020	Dr. Karl Habichler	07434/44924	Haltestellenstraße 10/3/1 I 3350 Haag
20.06.2020 21.06.2020	Dr. Michaela Sallinger	07435/80989	Burgergasse 11/1 I 4432 Ernsthofen
27.06.2020 28.06.2020	Dr. Martha Huber	07477/21300	Rohrbach 81 3351 Weistrach

Hinweis: Der kassenärztliche Wochenend- und Feiertagsdienst umfasst ausschließlich die Zeit zwischen 8.00 Uhr und 14.00 Uhr. Ordinationsbetrieb ist von 9.00 bis 11.00 Uhr.

Außerhalb dieser Zeiten wenden Sie sich bitte telefonisch an die Gesundheitshotline 1450, in lebensbedrohenden Situationen an die Rettung 144 und in der Nacht von 19.00 bis 7.00 Uhr an den NÖ Ärztedienst 141.

Sperrmüll Service 2020

Eine Dienstleistung Ihrer Gemeinde in Zusammenarbeit mit dem
Gemeinde Dienstleistungsverband Region Amstetten für Umweltschutz und Abgaben |
T: 07475/53340200 | www.gda.gv.at | post@gda.at



Sperrmüll. Sie haben die Wahl ...

1. Abgabemöglichkeit: alle Altstoffzentren des Bezirkes Für alle Haushalte: Sie zahlen Müllgebühr, somit können Sie Ihren Sperrmüll zu jedem Altstoff Zentrum (ASZ) des GDA - Amstetten bringen. Ihre nächste Sperrmüllübernahme ist z.B. in : Altstoff Sammel Zentrum Haidershofen Ort: Vestenthal 200 Öffnungszeiten: Mittwoch 15.00-18.00 Uhr 1. Samstag im Monat 09.00-12.00 Uhr Winterzeit (November –März) Mittwoch 15.00-17.00 Uhr	2. Abholmöglichkeit: mobile Sperrmüllsammlung Für alle Haushalte: Sie haben keine Transportmöglichkeit zu einem der Altstoff Zentren. Dann melden Sie sich jetzt an. Ihr Sperrmüll wird abgeholt. Abholzeitraum: 15. Juni 2020 Beachten Sie die Hinweise am Anmeldebrief. Anmeldeschluss: 8. Juni 2020
--	---



Sperrmüll. Wir entsorgen für Sie ...

Sperrmüll ist nur jener

Restmüll der zu groß
(nicht zuviel) für Ihre
Müllbehälter ist.

Entscheidend ist Stückgröße
nicht die Menge an Abfall!

TIPP: Sollten Sie mit Ihren
Abfallbehältern nicht das
Auslangen finden, rufen Sie
uns an 07475/53340 222.

Sperrmüll Beispiele:

- ✓ Matratzen
- ✓ Bodenbeläge
- ✓ Möbel, Badewanne
- ✓ Holz (auch behandelt/beschichtet – jedoch ohne Glas)
- ✓ Ski, Surfbretter
- ✓ Teppiche, Koffer
- ✓ Kleinmetalle
- ✓ Fitnessgeräte

Es wird immer wieder

versucht, die mobile
Sperrmüllsammlung für Haus-
bzw. Wohnungsräumungen zu
nutzen.

Dies ist nicht möglich!



Sperrmüll anmelden!
www.gda.gv.at/sperrmuell

Sperrmüll. Das kleingedruckte ...

Ihr Sperrmüll muss am Abholtag, soweit möglich auf eigenem Grund, direkt angrenzend an die Zufahrtsstraße (öffentliches Gut) innerhalb der Grundstücksgrenze, gut zugänglich, bereitgestellt werden. Vermeiden Sie die Bereitstellung vor der Liegenschaft. Der Eigentümer/in Vertreter kann bei der Abholung dabei sein. Der Zutritt auf die Liegenschaft (zur Sperrmüllabholung) muss möglich sein. Wenn Sie Ihre Mülltonne/-säcke zu einem Sammel/Abholort transportieren, ist dies auch Ihr Sperrmüll Abholort. Abholungszeiten: 6.00 bis 19.00 Uhr. Mengengrenzen: Wir entsorgen rund 3 m³ je Sperrmüllart und Liegenschaft. Einzelstücke können max. 100 kg wiegen. Sperrmüll, Altmetall und Altholz sind getrennt zu lagern. Bei empfindlichem Untergrund (Pflasterung, Wiese,..) mit geeigneten Abfällen (Teppichboden,..) an unterster Schicht. So vermeiden Sie Beschädigungen bei der Abholung. Mit der Abgabe Ihrer Anmeldung stimmen Sie den Sperrmüll Bedingungen zu.

Sperrmüllservice – eine Dienstleistung zum Schutz Ihrer Umwelt
Gemeinde Dienstleistungsverband Region Amstetten für Umweltschutz und Abgaben |
T: 07475/53340200 | post@gda.gv.at | www.gda.gv.at



Kein Sperrmüll! Wohin damit...

Entsorgungsfirma

- Restmüll
- Flachglas
- Agrarfolien
- Müll in Säcken
- Bauschutt
- Reifen

Haushalts-Tonnen

- Karton Verpackung
- Papier
- Kunststoff Verpackungen
- Restmüll
- Bioabfall
- Grünschnitt

Altstoffsammelzentrum

- E-Herd
- Waschmaschine
- Wäschetrockner
- Bügelmaschine
- Geschirrspüler
- Computerschirm
- Fernseher
- Kühlschrank/truhe

Alle Altstoff Zentren im Überblick unter www.gda.gv.at

Problemstoffsammlung

- Leuchtstoffröhren
- Öl, Kraftstofffilter
- Problemstoffe
- Batterien, Akku
- Gifte
- Medikamente



Müll in Säcken entsorgen Sie über Ihre Restmüllbehälter zuhause.



Sperrmüll am Handy, PC, Tablet anmelden!
QR-Code scannen oder:
www.gda.gv.at/sperrmuell

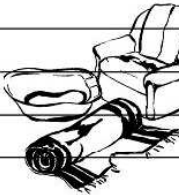
Anmeldung Sperrmüll ...

es sind folgende Abfälle abzuholen: (bitte ca. m3 angeben; 1 m3 ist ca. ein PKW –Kofferraum voll)

	Sperrmüll	Sonstige Angaben, Beschreibung der Abfälle: (Kasten, Bettbank,..)
	Altholz	
	Altmetall	

Abholung in der Zeit zwischen 6 und 19 Uhr. Der Zugang zu den Abfällen ist sichergestellt!
... Sperrmüll liegt an folgender Adresse bereit:

Name	
Vorname	
Strasse + Hausnummer	
Ortsteil / Hausname	
PLZ + Ort	
Telefon am Abholtag	



...Ihr Sperrmülltermin:

Wochentag	Tag	Beschreibung des Gebietes
Montag	15. Juni	Gesamtes Gemeindegebiet Haidershofen



Ohne Anmeldung, keine Sperrmüll - abholung. Anmelden bitte über:

- ONLINE: www.gda.gv.at/sperrmuell
- Anmeldefax an 07475 53340 254
- Anmeldebrief im frankierten Kuvert
- Am Gemeindeamt abgeben

Um Ihre Müllgebühren sparsam zu verwenden gibt es Mengengrenzen und cirka Abholzeiten.

Bitte beachten Sie, dass Ihr Sperrmüll am 1. Abfuhrtag ab 6 Uhr bereitliegt. Sie haben beim Abholtermin keine Auswahlmöglichkeit. Für Ihr Gebiet steht ein Termin fix fest.