



Aus dem Inhalt:

- Sperrmüllsammmlung
- Sammelstellen
- Ortsbildpflege
- NÖ Heckentag
- Caritas Tagesmütter
- Vortrag-Gartenbeete
- Mitteilung des Gemeindefarzes
- Vermessungsarbeiten
- Johanneskapelle
- Imkerverein
- Europäische Krankenversicherungskarte
- Spielgruppen
- Wichtelhausen
- Kirchenbeitragsstelle
- Veranstaltungen
- Sperrmüll Service
- Anmeldeformular

### Wochenenddienste und Urlaube

#### Urlaub

**bis 12. August**

**Dr. Zehetgruber**

Aschbach, 07476/77501

**13. – 15. August**

**Dr. Steininger**

Wallsee, 07433/2333

#### Urlaub

**15. – 30. August**

**Nächste Ordination**

**31. August**

**Dr. Lahnsteiner**

Strengberg, 07432/2220

**20. und 21. August**

**Dr. Zehetgruber**

Aschbach, 07476/77501

**27. und 28. August**

**Dr. Heschl**

Oed, 07478/445

**3. und 4. September**

**Dr. Lahnsteiner**

Strengberg, 07432/2220

## **Sperrmüllsammmlung**

Dienstag, **6. September 2011**

(Abholung in der Zeit zwischen 6 und 19 Uhr)

**Ohne Anmeldung kann keine  
Sperrmüllabfuhr erfolgen!**

Das **Anmeldeformular** ausfüllen und bis spätestens 25. August am Gemeindeamt abgeben bzw. in den Postkasten im Amtshaus (Briefkasten unter der Amtstafel) einwerfen.

Die Anmeldung kann auch unter **www.gvuam.at** bzw. per **Fax 07475/53340256** erfolgen



## **Sammelstellen**

In den Sommermonaten fallen vermehrt Einweggebinde (Plastikflaschen, Blechdosen, etc.) an.

Um den Platz in den Sammelbehältern besser auszunutzen wird ersucht,

**Plastikflaschen und Blechdosen  
zusammen zu drücken !**

Halten Sie die Sammelstellen sauber !!!

## **Ortsbildpflege**

Um einen Beitrag zur Erhaltung eines schönen Ortsbildes zu leisten, werden Liegenschaftseigentümer ersucht an der Pflege der öffentlichen Flächen (Blumenbeete, Parkstreifen, etc.) mitzuhelfen.

Für viele unserer Gemeindebürger ist es bereits eine Selbstverständlichkeit die Grünflächen vor ihren Häusern zu pflegen.

Dafür möchten wir uns herzlichst bedanken!



## **NÖ Heckentag**

**am 5. November 2011**

Gartenfreunde aufgepasst!

Es ist wieder soweit. Beim NÖ Heckentag am **5. November 2011** haben Sie die einmalige Gelegenheit, garantiert heimische Wildgehölze und Obstbäume seltener regionaler Sorten zu günstigen Preisen und bester Qualität zu erwerben. Die Sträucher und Bäume können von **1. September bis 13. Oktober** per Fax bzw. Post oder ganz einfach über das Internet im Heckenshop unter **www.heckentag.at** bestellt werden.

Kompetente Beratung zu unseren heimischen Gehölzen sowie den Bestellschein erhalten Sie ab

1. September werktags von 9 – 16 Uhr über das Heckentelefon unter der Nummer 02952/30260-5151 oder unter **office@heckentag.at**. Die bestellten Pflanzen können am 5. November 2011 in der Zeit von 9-14 Uhr an einem der 8 Abgabestandorte (Merkengersch, Etmannsdorf am Kamp, Poysdorf, Tulln, Amstetten, Wilhelmsburg, Pitten oder Mödling) abgeholt werden.

**Caritas**  
**Tagesmütter**

Die Caritas startet im Herbst 2011 in St. Pölten einen Ausbildungslehrgang für Tagesmütter/-väter und Mobile Mamis  
Anmeldeschluss: 1. Oktober 2011

nähere Infos über Ausbildung und Referentinnen unter:  
**www.tagesmutterausbildung.at**



**Regionalbetreuung für Amstetten**

**Doris Sturmer**

Tel: 0676/83844691

**tamue.amstetten@stpoelten.caritas.at**

## ***Gartenbeete auf den Winter vorbereiten***

7. September 19.00 Uhr – Wagner Wastlbauer

Selbstgeerntetes aus dem eigenen Naturgarten schmeckt nicht nur herrlich, es ist auch garantiert pestizidfrei. Wenn man in der kommenden Gartensaison wieder frisches Gemüse ernten möchte, sollte man sich jetzt schon darüber Gedanken machen, wie man den Boden optimal auf den Winter vorbereiten kann. Er ist letztendlich die wichtigste Grundlage für das Gedeihen jeglicher Gewächse im Garten. Deshalb gibt es in diesem Vortrag viele Tipps zur Bodenbewirtschaftung - vom Kompost, über Mulchen bis zur Gründung sowie zur Fruchtfolge, Mischkultur und Beetvorbereitung. Sie erfahren, wie man den Gartenboden den Winter über gesund und fruchtbar erhält sowie eine optimale Krümelstruktur des Bodens aufbaut.

Referent: Mag. Bernhard Haidler

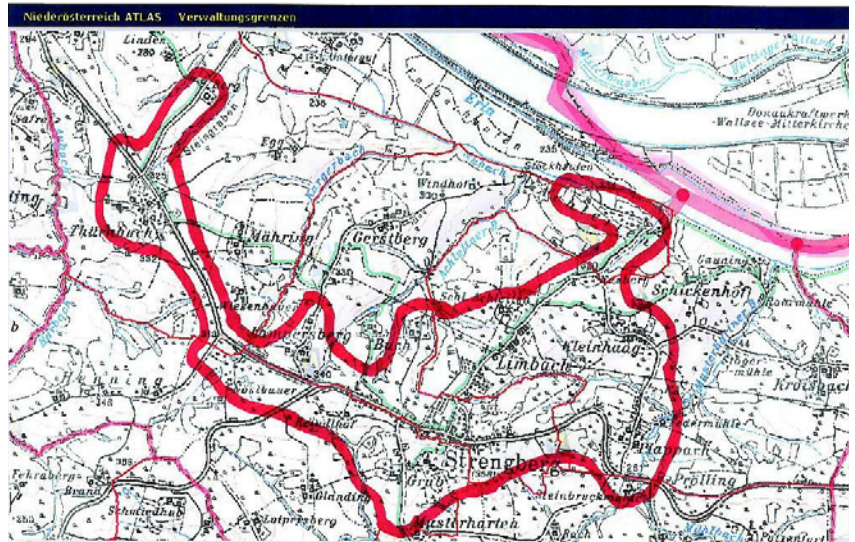
### **Ankündigung Vermessungsarbeiten**

Das Vermessungsbüro DI Hanns H. Schubert Ziviltechniker GmbH wurde von der EVN-Tochtergesellschaft EVN Geoinfo GmbH beauftragt, Naturstandsvermessungen für die Dokumentation der EVN-Leitungen im Gemeindegebiet der Marktgemeinde Strengberg durchzuführen.

Die Mitarbeiter des Vermessungsbüro DI Hanns H. Schubert ZT GmbH werden diese Vermessungsarbeiten in den nächsten Wochen (August-September 2011) durchführen und müssen dabei neben den öffentlichen Straßenflächen auch vereinzelt Grundstücke und Gärten betreten, um die Gebäudeecken bzw. Hausumrisse von Neubauten einzumessen.

Fallweise werden auch Polygonpunkte (Messhilfspunkte) im Boden eingeschlagen und mit Farbe markiert. Die Mitarbeiter des Vermessungsbüro DI Hanns H. Schubert ZT GmbH führen diese Arbeiten rücksichtsvoll durch und können sich auf Anfrage jederzeit mit Lichtbildausweis legitimieren, sowie die Betretungsbefugnis gemäss §43 Vermessungsgesetz nachweisen.

Für den Fall, dass Sie wegen dieser Vermessungsarbeiten Auskünfte oder Informationen wünschen, können Sie sich entweder an die Mitarbeiter des Gemeindeamtes oder direkt an das Vermessungsbüro DI Hanns H. Schubert ZT GmbH unter Tel. 02742/362564 wenden.



### ***Johanneskapelle in Limbach erstrahlt in neuem Glanz***

In liebevoller Kleinarbeit hat Herr Josef Reichetzedler in Eigenregie die Johannes-Kapelle in Limbach restauriert.

Die Marktgemeinde Strengberg bedankt sich für die Eigeninitiative und die vielen freiwilligen Stunden recht herzlich.

### ***Patientenbetten für den privaten Gebrauch***

Das Landes-Krankenhaus Steyr stellt auf elektrische Betten um.

Daher verkauft das LKH Steyr 28 Stück Patientenbetten, zum Schrottpreis von € 150.- bei Selbstabholung binnen 6 Wochen.

Diese Betten sind in einem sehr guten Zustand. und für den privaten Gebrauch bestens geeignet.

Falls Bedarf besteht melden Sie dies ehestens am Gemeindeamt (Tel. 2214)!



Imkerverein Strengberg informiert:

## HEILWIRKUNG VON PROPOLIS

Propolis ist auch bekannt unter Kittharz oder MYRRHE. Propolis ist ausgesprochen reich an Vitaminen und Spurenelementen. Vor allem enthält das Kittharz Vitamine der B-Gruppe, aber auch die Vitamine C, E und Biotin (Vitamin H) sind vorhanden. An wichtigen Spurenelementen enthält Propolis Eisen, Zink, Kupfer, Chrom, Silizium, Vanadium und Mangan. Zudem sind essenzielle Aminosäuren, Enzyme und Mineralstoffe wie Kalzium enthalten.

**Eigenschaften:** Vorzügliches natürliches Antibiotikum, das gegen die meisten Bakterien und Virusinfektionen wirksam ist. Auch bei 20 verschiedenen Pilzkrankungen wurde es erfolgreich erprobt. Weiters besitzt es stabilisierende und regenerierende Wirkung. Es steigert die Abwehrkräfte des Körpers und beugt somit Infektionen vor. Außerdem bewirken Flavonoide einen

stärkenden Einfluss auf das Herz – Kreislauf – System, indem sie das Bindegewebe und die Blutgefäße festigen. Somit ist es wunderbar auch einsetzbar bei Halsschmerzen, bei Magen- und Darmbeschwerden, zur Unterstützung der Wundheilung, bei Hauterkrankungen und Zahnbeschwerden, es hilft gegen Stress, wirkt schmerzstillend und kraftspendend für den ganzen Körper.

Anwendungsformen sind die **Propolistinktur**, zur Einnahme mit Brot oder Honig.

Eine **Propolissalbe** kann bei äußerlichen Beschwerden mehrmals aufgetragen werden. **Propolisöl** sollte gegen Hämorrhoiden, Schrunden und Risse in Analgegend oder zum (sanften!!) Bepinseln von Krampfadern verwendet werden.

**Propolis – ein bewusster Beitrag zu Ihrer Gesundheit!!**

Imkerverein Strengberg, Obmann, Leopold Wandl

## Gesund unterwegs mit der Europäischen Krankenversicherungskarte (EKVK)

### Was Urlauber beachten müssen, wenn's im Ausland „passiert“

Endlich Urlaub – und oft passiert es gerade dann:

Man wird krank. Wer seinen Urlaub im Inland verbringt, kann sich mit der e-card bei allen Vertragsärzten und Krankenanstalten behandeln lassen. Auch im Ausland, insbesondere in den EU- und EWR-Ländern sowie der Schweiz (mit allen anderen Staaten besteht kein Sozialversicherungsabkommen) erleichtert die e-card vieles: (Auf ihrer Rückseite befindet sich nämlich die Europäische Krankenversicherungskarte (EKVK), die bei allen Vertragsärzten und öffentl. Spitälern in diesen Ländern verwendet werden kann. Der ausländische Krankenversicherungsträger rechnet direkt mit der NÖ Gebietskrankenkasse ab. Sollte in Einzelfällen die EKVK abgelehnt und auf Barzahlung bestanden werden, dann muss man sich unbedingt eine detaillierte Rechnung ausstellen lassen. Dies gilt auch für private Kliniken und Privatärzte. Gegen Vorlage der Originalrechnung und Zahlungsbestätigung gibt es bei der NÖGKK eine Kostenerstattung in Höhe der inländischen Tarife (Kostenerstattung ist meist geringer als der tatsächlich bezahlte Betrag – deshalb empfiehlt sich der Abschluss **einer privaten Reisekrankenversicherung**)

Für Reisen nach Bosnien-Herzegowina, Kroatien, Serbien, Mazedonien, Montenegro und die Türkei gibt es nach wie vor einen Urlaubskrankenschein. Diesen bekommt man bei seinem Arbeitgeber oder bei der NÖGKK:

Hinweis: Wenn jemand auf der Rückseite seiner e-card nur Sterne (\*\*\*\*\*) vorfindet, so besitzt er auf Grund fehlender Vorversicherungszeiten keine gültige EKVK. In diesem Fall kann man bei der NÖGKK rechtzeitig vor Urlaubsantritt eine „Provisorische Ersatzbescheinigung“ beantragen.

Oftmals stellt sich auch die Frage

**Kann man auch im Urlaub im Krankenstand sein? Und was ist zu beachten?**

Tatsächlich kann man auch im Urlaub „arbeitsunfähig“ gemeldet werden; dies gilt grundsätzlich erst, wenn die

Erkrankung länger als drei Kalendertage dauert. Wichtig: die Krankmeldung durch einen Arzt muss umgehend – also am Urlaubsort – durchgeführt werden. Sie kann nicht als „Ferndiagnose“ oder nachträglich durch den Hausarzt erfolgen. Ebenfalls genauso wie bei einem Krankenstand zu Hause muss vom Erkrankten unverzüglich der Dienstgeber informiert werden.

Bei Urlaub im EU-/EWR-Raum bzw. in Ländern, mit denen ein zwischenstaatliches Abkommen besteht, verständigt der zuständige Krankenversicherungsträger die NÖGKK über den bestehenden Krankenstand.

Anders bei Ländern, bei denen kein zwischenstaatliches Abkommen besteht (z. B. USA): Hier stellt der Arzt eine Bestätigung über die Arbeitsunfähigkeit aus, die

- Name und Geburtsdatum,
- Beginn und Ende des Krankenstandes,
- Diagnose

enthalten muss. Diese Bestätigung wird vom Versicherten der NÖGKK vorgelegt (per Post, Fax oder persönlich im nächsten Service-Center). Der ärztliche Dienst der NÖGKK entscheidet über die Anerkennung des Krankenstandes. Gleiches Vorgehen gilt, wenn der in Vertragsstaaten behandelnde Arzt die Anerkennung der e-card oder des Urlaubsbetreuungsscheines verweigert (was in Einzelfällen vorkommt).

Einfach funktioniert die Krankmeldung bei einem Urlaub in Österreich: Hier gelten die gleichen Bestimmungen wie bei der Krankmeldung durch den Arzt zu Hause.

**NÖGKK Service-Center Amstetten,**  
**Anzengruberstraße 8, 3300 Amstetten**

**E-Mail:** [amstetten@noegkk.at](mailto:amstetten@noegkk.at), **Internet:**  
[www.noegkk.at](http://www.noegkk.at), **Versichertenservice:** **Tel.:**  
**050899/6100**

## SPIELGRUPPEN IN STRENGBERG

Auch heuer veranstaltet das Eltern-Kind-Zentrum St. Valentin „Wichelhausen“ wieder Spielgruppen. Ab sofort werden ihre Anmeldungen entgegengenommen.



**Spielgruppen: Erster Kontakt zu Gleichaltrigen außer Haus, erste Kennenlernversuche, freies Spielen, Singen, Finger- und Bewegungsspiele, kleine Basteleien, gemeinsam mit Mutti oder Vati eine mitgebrachte Jause gemütlich essen....**

### **1 bis 2 Jahre:**

ab Mittwoch, 14. September 2011  
12 Treffen, von 9.00 bis 10.30 Uhr  
**Kursgebühr:** € 53,00 (Mitglieder € 45,10)

**Kursleitung:** Anita Egger, ausgebildete Kinderbetreuerin

**Kursort:** Gemeindeamt Strengberg

**Anmeldung** direkt bei Fr. Anita Egger, Tel. 0681/10525929 ab 18.00 Uhr

### **2 bis 3 Jahre:**

ab Dienstag, 13. September 2011  
11 Treffen, von 9.00 bis 11.00 Uhr  
**Kursgebühr:** € 63,80 (Mitglieder € 54,30)

### ***Suche Koch oder Köchin***

(mit oder ohne Lehrabschlussprüfung) mit Berufspraxis und Freude am Kochen. Wir bieten Ihnen einen dauerhaften JOB mit ca. 30 – 40 Wochenstunden, jeweils von 9.00 - ca. 15.00 Uhr Montag, Donnerstag, Freitag sowie Samstag und Sonntag jeweils im 14-tägigem Wechsel.



### **Gasthaus Pambalk-Blumauer, Strengberg**

Terminvereinbarung für ein Vorstellungsgespräch unter Tel. Nr.: 07432/2224 oder 0664/9333288, [wirt1@mostviertel.com](mailto:wirt1@mostviertel.com)

### ***Kirchenbeitragsstelle***

Parteienverkehrszeiten von Herrn Haider von September – Oktober 2011

**Montag, 12. Sept./26. Sept. und 10. Oktober 2011 jeweils von 8 – 12 und 14 – 16 Uhr, Pfarrhof Haag**  
**jeden Donnerstag, 8 – 12 und 13 – 16 Uhr, Pfarrhof St. Valentin, Hauptplatz 15**

### **Chor Strengberg - Einladung an Musikinteressierte.**

Wir laden alle singfreudigen Strengberger und Strengbergerinnen ein, mit uns die Messfeier zum Erntedank, am 2. Oktober 2011 gesanglich zu umrahmen. Wer Lust hat in nur 4 Proben moderne Kirchenmusik mit uns einzustudieren, ist herzlich willkommen zur ersten Probe, am Donnerstag, den 8. September, um 20:00 Uhr im Gasthaus Pambalk-Blumauer.

Franz Haas, Chorleiter  
Leopold Pambalk-Blumauer, Obmann

**Jetzt!**



Konzert mit dem Chor Strengberg und Engelbert Lasinger - neue mundart

Samstag, 03. September 2011, 20:15  
im Hof vom Gasthaus Pambalk-Blumauer  
bei Schlechtwetter im Saal  
Eintritt: freiwillige Spenden

## **Veranstaltungskalender**

<b>Flohmarkt</b>	Montag, <b>15. August</b>	7.00 – 13.00 Uhr vor dem Feuerwehrhaus Thürnbuch/Au
 <b>Hofkonzert</b> <b>Tag der Blasmusik</b>	Samstag, <b>20. August</b>	Die Trachtenmusikkapelle Strengberg lädt ein zu einem musikalischen Sommerabend ab 20.00 Uhr im Posthof (bei Schlechtwetter: Ersatztermin 27. August)
	Sonntag, <b>21. August</b>	8.30 Uhr - Pfarrkirche Anlässlich des diesjährigen Tag der Blasmusik wird die Hl. Messe von der Trachtenkapelle mitgestaltet.
<b>Beachvolleball</b>	Sonntag, <b>21. August</b>	Beginn: 13.30 Uhr Beachplatz hinter der Hauptschule
<b>Aignerkreuz - Wallfahrt</b>	Sonntag, <b>28. August</b>	Zusammenkunft: 7.30 Uhr- Hl. Messe in Saxen, anschließend Stärkung im GH Auer, -Abmarsch von Klam um ca. 9.45 Uhr, Mittagessen beim GH Aichinger bei der Aignerkreuz- Kapelle.
<b>Chorkonzert</b>	Samstag, <b>3. September</b>	20.00 Uhr Gasthaus Pambalk-Blumauer
<b>Gartenbeete</b> <i>auf den Winter vorbereiten</i>	Mittwoch, <b>7. September</b>	19.00 Uhr bei Familie Wagner Wastlbauer

Weitere Veranstaltungen bzw. Veranstaltungsmeldungen unter: [www.strengberg.gv.at](http://www.strengberg.gv.at)



GESAMTERVERBAND FÜR UMWELTSCHUTZ IN DER  
REGION AMSTETTEN

# Problemstoffsammlung Strengberg

Eine Dienstleistung des G.V.U.-Amstetten in Zusammenarbeit mit Ihrer Gemeinde.  
Finanziert durch Ihre Müllgebühr

**Termin: jeden Dienstag 7 – 9 Uhr und 16 – 18 Uhr**  
**Ort: Altstoffsammelzentrum Strengberg**

## JA, wir übernehmen:

**Mich zahlt Deine  
Müllgebühr**

- Altöl\*
- Bildschirme kostenlos
- Chemikalien
- Deospray
- Elektroaltgeräte
- Fahrzeugbatterien
- Farben
- Fernseher kostenlos
- Gerätebatterien
- Haarfärber
- Kleber
- Körperpflegemittel
- Kühlschränke kostenlos
- Lacke
- Leuchtstoffröhre kostenlos
- Medikamente: (ohne Schachtel bzw. Beipacktext)
- Nagellack
- Öl-/Treibstofffilter\*
- Pflanzenschutzmittel\*
- Quecksilberabfälle
- Silikonkartuschen
- Speisefette
- Speiseöle
- Spraydosen
- Spritzen (bitte extra)



## NEIN, wir übernehmen nicht:

Schieß- und Sprengmittel, infektiöser Abfall, radioaktives Material.



## Problemstoff TIPP's

- ✦ Bringen Sie Abfälle nur in Schachteln, Kartons oder Kübeln – keine Säcke bitte
- ✦ Gebinde erhalten Sie nicht immer retour.
- ✦ Problemstoffe möglichst in der Originalverpackung abgeben!
- ✦ Nur zu Sammelzeit abgeben! Sie gefährden sonst andere Personen und Kinder.
- ✦ Achten Sie beim Einkauf auf Produkte ohne Problem - Inhaltsstoffe!
- ✦ Beachten Sie die Kennzeichnungen und Hinweise auf den Produkten!
- ✦ Kaufen Sie nur benötigte Mengen. Sie sparen bei Kauf/Entsorgung.

\* Rücknahme mit Kostenbeitrag – besser/billiger ist es, diese Abfälle im Handel abzugeben  
( Preise in € je Einheit: Altöl - jeder angefangene Liter 0,35; Ölfilter, Treibstofffilter 5,80/Stück;  
Pflanzenschutzmittel 1,80/ kg, Liter).

**Noch Fragen? Telefon 07475 53340203**

So macht Abfallwirtschaft Sinn.

die niederösterreichischen  
ABFALLverbände



# Sperrmüll Service 2011

Eine Dienstleistung des Umweltverbandes für alle Müllgebührenzahler.  
In Zusammenarbeit mit Ihrer Gemeinde.



GEMEINDEVERBAND UMWELTSCHUTZ DER  
REGION AMSTETTEN

## Sperrmüll. Die Angebote ...

### Abgabemöglichkeit: alle Altstoffzentren des Bezirkes

#### Für alle Haushalte:

Sie zahlen Müllgebühr, somit können Sie Ihren Sperrmüll zu jedem Altstoffsammelzentrum (ASZ) des GVV - Amstetten bringen. Ihre nächste Sperrmüllübernahme ist z.B. im :

Altstoffsammelzentrum  
Strengberg

Ort: B1 bei Sägewerk Wagner  
abzweigen – Richtung Kläranlage

#### Öffnungszeiten:

Dienstag von 7 - 9 Uhr und  
von 16 – 18 Uhr

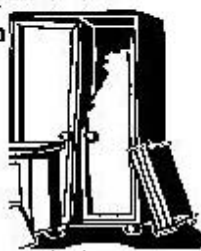
### Abholmöglichkeit: mobile Sperrmüllsammmlung

Sie haben keine Transportmöglichkeit zu einem der Altstoffsammelzentren.  
Dann melden Sie sich jetzt an.

Ihr Sperrmüll wird abgeholt.  
Abholzeitraum:  
**6. September 2011**

Beachten Sie die Hinweise am  
Anmeldebrief.

Anmeldeschluss:  
**25. August 2011**



## Sperrmüll. Wir entsorgen für Sie ...

Sperrmüll ist nur jener Restmüll der zu groß ( nicht zuviel ) für die Müllbehälter ist. Es entscheidet die Stückgröße nicht die Menge an Abfall!



#### Sperrmüll Beispiele:

- ✓ Matratzen
- ✓ Bodenbeläge
- ✓ Möbelstücke
- ✓ Holz (auch behandelt/beschichtet) – jedoch ohne Glas
- ✓ Ski, Surfbretter
- ✓ Teppiche
- ✓ Koffer
- ✓ Kleinmetalle
- ✓ Badewanne
- ✓ Fitnessgeräte

Es wird immer wieder versucht, die mobile Sperrmüllsammmlung für Haus- bzw. Wohnungs-räumungen zu nutzen. Dies ist nicht möglich!

TIPP: Sollten Sie mit Abfallbehältern, nicht das Auslangen finden, rufen Sie uns an.

Ihren gesamten Sperrmüll lagern Sie zur Abholung getrennt nach Sperrmüll, Altholz, Altmetall.

**Sperrmüllservice 2011 – eine Dienstleistung zum Schutz der Umwelt von  
Umweltverband und Gemeinde, finanziert durch Ihre Müllgebühr**

# Kein Sperrmüll! Wohin damit...

## Zur Entsorgungsfirma

- Restmüll
- Flachglas
- Agrarfolien
- Müll in Säcken
- Bauschutt
- Reifen

## Zur Altstoffsammlung

- Karton
- Verpackungen
- Papier
- Bioabfall
- Grünschnitt

## Zum Altstoffsammelzentrum

- E-Herd
- Waschmaschine
- Wäschetrockner
- Bügelmaschine
- Geschirrspüler
- Computerschirm
- Fernseher
- Kühlschrank/truhe

## Alle Altstoff Zentren im Überblick unter

[www.gvuam.at](http://www.gvuam.at)

## Zur Problemstoffsammlung

- Leuchtstoffröhren
- Öl, Kraftstofffilter
- Problemstoffe
- Batterien, Akku
- Gifte
- Medikamente

Müll in Säcken entsorgen Sie über Ihre Restmüllbehälter bzw. Restmüllsäcke.



# Sperrmüll. Wir entsorgen für Sie ...

Ihr Sperrmüll muss am Abholtag, soweit möglich auf eigenem Grund, direkt angrenzend an die Zufahrtsstrasse (öffentliches Gut) innerhalb der Grundstücksgrenze, gut zugänglich, bereitgestellt werden.



Vermeiden Sie die Bereitstellung vor der Liegenschaft – Problem der Sperrmülltouristen.

Der Eigentümer/in Vertreter kann bei der Abholung dabei sein, Der Zutritt auf die Liegenschaft ( zur Sperrmüllabholung ) muss möglich sein.



Wenn Sie Ihre Mülltonne/-säcke zu einem Sammel/Abholort transportieren, ist dies auch Ihr Sperrmüll Abholort.

Abholungszeiten:  
06.00 bis 19.00 Uhr

Mengengrenzen:  
Wir entsorgen rund 3 m<sup>3</sup> Abfälle je Liegenschaft. Einzelstücke können max. 100 kg wiegen.

Sperrmüll, Altmetall und Altholz sind getrennt zu lagern.

Bei empfindlichem Untergrund (Pflasterung, Wiese,..) mit geeigneten Abfällen (Teppichboden,..) an unterster Schicht.

So vermeiden Sie Beschädigungen bei der Abholung.

# Sperrmüll. Der Anmeldebrief ...

Neu Online [www.gvuam.at](http://www.gvuam.at)

bitte bis 25.08.2011

Ohne Anmeldung, keine Sperrmüll-abholung.

Anmelden bitte über:

- ONLINE:  
[www.gvuam.at](http://www.gvuam.at)
- Anmelde Fax an 07475 53340256
- Anmeldebrief im frankierten Kuvert
- Anmeldebrief am Gemeindeamt abgeben

**Neu  
Internet  
[www.gvuam.at](http://www.gvuam.at)**

Um Ihre Müllgebühren sparsamst zu verwenden gibt es Mengengrenzen und pauschale Abholzeiten.

Bitte beachten Sie, dass Ihr **Sperrmüll am Abfuhrtag** in Ihrer Gemeinde bereitliegt.

Sie haben beim Abholtermin keine Auswahlmöglichkeit für Ihr Gebiet steht ein Termin fix fest – Details siehe unten.



## JA, ich melde Sperrmüll an...

... es sind folgende Abfälle abzuholen:

bitte ca. m3 angeben ( 1 m3 ist ca. ein PKW –Kofferraum voll)

m3	Sperrmüll	Sonstige Angaben, Beschreibung der Abfälle: (Kasten, Bettbank,..)
m3	Altholz	
m3	Altmetall	

Abholung in der Zeit zwischen 6 und 19 Uhr. Der Zugang zu den Abfällen ist sichergestellt!

... Sperrmüll liegt an folgender Adresse bereit:

In Ihrer Gemeinde sind folgende Sperrmüllabfuhrgebiete eingeteilt.

Name		
Vorname		
Strasse + Hausnummer		
Ortsteil / Hausname		
PLZ + Ort		
Telefon am Abholtag		
<b>Wochentag</b>	<b>Tag</b>	<b>Beschreibung des Gebietes</b>
<b>Dienstag</b>	<b>6. September</b>	<b>Gesamtes Gemeindegebiet Strengberg</b>

**Sperrmüllservice 2011 – eine Dienstleistung zum Schutz der Umwelt von Umweltverband und Gemeinde, finanziert durch Ihre Müllgebühr**