

CEBÄUDEEIGENSCHAFT

- Gebäude mit einer Wohnung
- Gebäude mit 2 oder mehr Wohnungen
- Hotels und ähnliche Gebäude
- Industrie- und Lagergebäude
- Gebäude für Kultur- und Freizeitzwecke sowie das Bildungs- und Gesundheitswesen
- sonstiges Bauwerk
- Privatgarage
- Kirchen, sonstige Sakralbauten
- Groß- und Einzelhandelsgebäude
- Bürogebäude

HAUPTWOHNHSITZE

- 0
- 1-5
- 6-10
- 11-50

Zeige 247 von 247 Gebäude

most.GIS.day 2024

Amstetten, 7.11.2024

HEXAGON GIS gda

1

Agenda

- 13:00-13:20 **Begrüßung**; LAbg. Anton Kasser (gda), Gerhard Prokop (gis²)
- 13:20-14:00 **AGWR**; Neuigkeiten, Innovationen und praktische Tipps; Doris Dörr, Maria Wurster, Mathias Kästenbauer (Statistik Austria)
- 14:00-14:20 Praktische **GIS-Anwendung im Bauhof-Alltag**; Georg Bohunovsky (gis²), Martin Glösmann (Bauhofleiter Steinkirchen am Forst)
- 14:20-14:30 **Pause**
- 14:30-15:00 **WebGIS-Mostviertel goes KI**; Georg Bohunovsky (gis²)
- 15:00-15:30 **Anpassungen der Verrechnung** LAbg. Anton Kasser (gda)
- 15:30-16:00 **Neuigkeiten und neue Anwendungen**; Gerhard Prokop (gis²)
- 16:00 **Mostviertler Buffet - ganz ohne KI**

HEXAGON GIS gda

2

2

Zeige 247 von 247 Gebäude

GEBÄUDEEIGENSCHAFT

- Gebäude mit einer Wohnung
- Gebäude mit 2 oder mehr Wohnungen
- Hotels und ähnliche Gebäude
- Industrie- und Lagergebäude
- Gebäude für Kultur- und Freizeitzwecke sowie das Bildungs- und Gesundheitswesen
- sonstiges Bauwerk
- Privatgarage
- Kirchen, sonstige Sakralbauten
- Groß- und Einzelhandelsgebäude
- Bürogebäude

HAUPTWOHNSITZE

- 0
- 1-5
- 6-10
- 11-50

most.GIS.day 2024

Amstetten, 7.11.2024

HEXAGON GIS gda

3

Neuigkeiten und neue Anwendungen

- Hexagon AB - Lösungen für die digitale Realität; Sensor-, Software- und autonome Technologien
 - Landwirtschaft und Bergbau
 - Sicherheit und Verteidigung
 - Verkehr und Transport
 - Intelligente Fertigung
 - Öffentliche Verwaltung
 - Messung und Inspektion
 - Meteorologie
 -
- ca. 24.000 Mitarbeiter weltweit

HEXAGON GIS gda

4

Neuigkeiten und neue Anwendungen

- Neue/alte Personen
 - Bernhard Karl
 - Georg Bohunovsky
 - Harald Eggenhofer

5

5

Neuigkeiten und neue Anwendungen

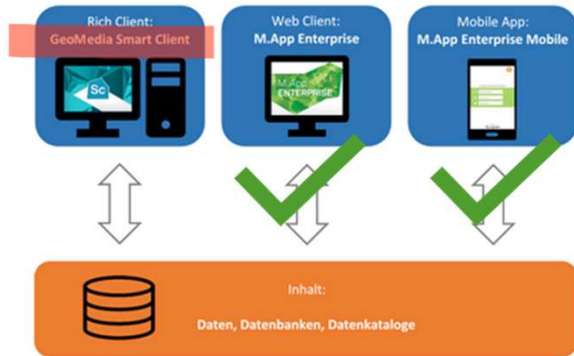
- Neuer GISquadrat/HEXAGON Standort Wien
 - Karl-Popper-Str. 2/8, 1100 Wien
 - HEXAGON Safety, Infrastructure & Geospatial division
 - HSI (Blaulichtorganisationen - Rettung Wien, Innenministerium, Landesfeuerwehrzentrale Niederösterreich, etc. Energieversorger - Burgenland Energie, KELAG, Linz AG, etc.)
 - Leica Geosystems (Luftbildsensoren, Maschinensteuerung, Laserscanning, Vermessungsgeräte, etc.)
 - Intergraph (Softwareentwickler GeoMedia Smart Client, M.APP ENTERPRISE, etc.)
 - GISquadrat GmbH (österreichweit ca. 500 Gemeinden, Städte u. Zweckverbände)

6

6

Neuigkeiten und neue Anwendungen

- Software M.App Enterprise



7

7

Neuigkeiten und neue Anwendungen

Digitaler Zwilling Klagenfurt - Auszeichnung innovationsfördernde öffentliche Beschaffung



8

8

Digitaler Zwilling Phase 1 – Mostviertel Leerstands- u. Brachflächenanalyse

- gemeinde dienstleistungsverband region amstetten für umweltschutz und abgaben
 - Kleinregion Donau/Ybbsfeld
 - Kleinregion Ostarrichi-Mostland
 - Förderung beim Fonds für Kleinregionen (Land NÖ)



9

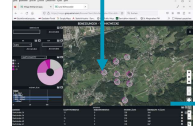
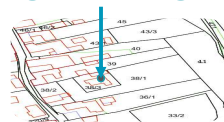
HEXAGON | GISquadrat GmbH | Gerhard Prokop



9

Digitaler Zwilling Phase 1 – Datenanalyse, räumliche Verschneidung mit Registerdaten

- DKM/GDB/Adressen
- Widmung
- AGWR (<- ZMR) ...
- Ergebnis
 - Leerstand (Anzahl Gemeldete/Adresse)
 - Brachflächen im Bauland



Objekt	Fläche	Widmung	AGWR	ZMR	Ergebnis
1	1200	BK	1	1	1
2	1500	Gfrei-S	2	2	2
3	1800	BK	1	1	1
4	2000	Gfrei-S	2	2	2
5	2200	BK	1	1	1
6	2500	Gfrei-S	2	2	2
7	2800	BK	1	1	1
8	3000	Gfrei-S	2	2	2
9	3200	BK	1	1	1
10	3500	Gfrei-S	2	2	2



10



10

Digitaler Zwilling Phase 1 – Beispiel Allhartsberg Brachflächenanalyse



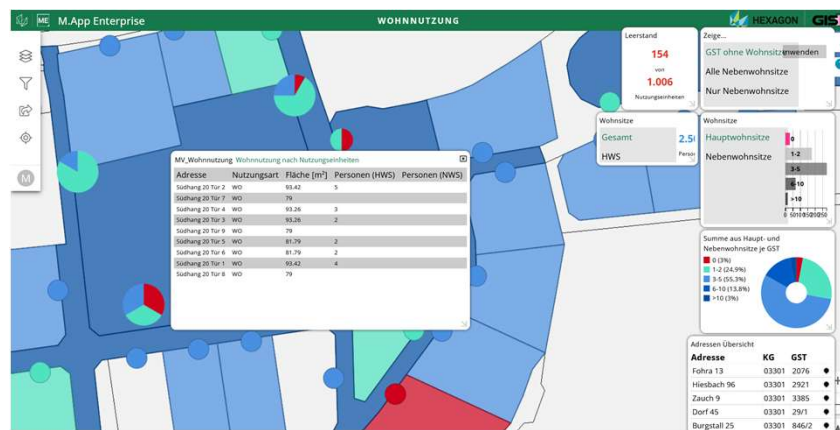
11

HEXAGON | GISquadrat GmbH | Gerhard Prokop



11

Digitaler Zwilling Phase 1 – Beispiel Allhartsberg - Leerstandsanalyse



12

HEXAGON | GISquadrat GmbH | Gerhard Prokop



12

Digitaler Zwilling Phase 1 – St. Peter/Au

Claudia Plakolm, Staatssekretärin für Digitalisierung



13

HEXAGON | GISquadrat GmbH | Gerhard Prokop



13

Digitaler Zwilling Phase 2 – Datenanalysen durch Geo-KI unterstützte Prozessierung

- Statistik Austria - AGWR
- Bundesamt für Eich- und Vermessungswesen - DKM/GDB/Adressen

- Bundeskanzleramt
- Umweltbundesamt

- Themen
 - Versiegelung
 - Hochwasserschutz / Starkregen
 - Hitzeinseln
 - Gewerblicher Leerstand / Ortskernbelebung und Reaktivierung von Leerständen



14



14

Video Klagenfurt

