



ST. PETER
IN DER AU

**KRABEL
GRUPPE
ST.PETER**



Liebe Eltern!

In dieser Broschüre finden Sie die wichtigsten Informationen rund um unsere Kleinkindertagesbetreuung in St. Peter/Au.

Kinder im Alter von 1 bis 2,5 Jahren werden hier aufgenommen und von unserem pädagogisch geschulten Personal bestens umsorgt.

Gerade für berufstätige Eltern und AlleinerzieherInnen wollen wir mit dieser Einrichtung ein zusätzliches Angebot seitens der Marktgemeinde St. Peter/Au zur Verfügung stellen.

Es soll Ihnen helfen, Familie, Kinder, Beruf, Freizeit, gesellschaftliche Verpflichtungen etc. leichter unter einen Hut zu bringen.



Wichtig ist uns in der Krabbelgruppe, dass Sie höchstes Vertrauen haben können und stets eine bestmögliche Betreuung für Ihr Kind vorfinden.

Gerade auch die räumliche Nähe zum Eltern-Kind-Zentrum soll unterstreichen, dass es sich um ein echtes Haus des Kindes und der Familie handelt. Bei unseren ausgezeichneten ausgebildeten Pädagoginnen und Betreuerinnen ist Ihr Kind in den besten Händen.

Unser Team am Gemeindeamt berät Sie gerne, wenn Sie noch weitere Fragen haben. Rufen Sie einfach an (07477/42111-10) oder schreiben Sie uns ein Mail an gemeinde@stpeterau.at.

Ihr Bürgermeister



Johannes Heuras

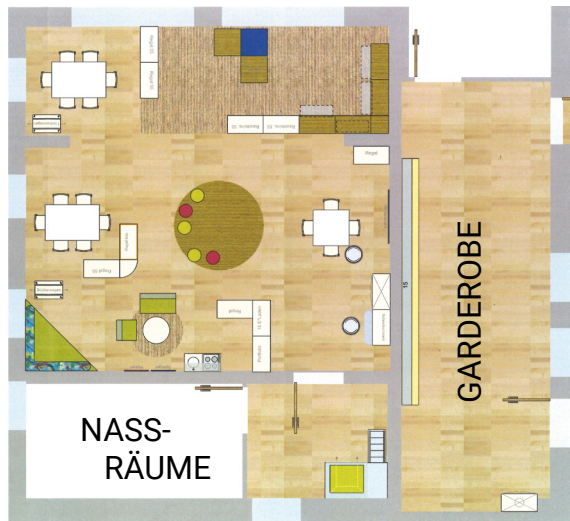
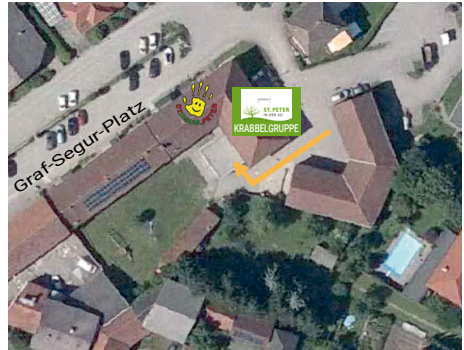
Impressum:

Informationsbroschüre der Marktgemeinde St. Peter/Au | Eigentümer, Herausgeber und Verleger: Marktgemeinde St. Peter/Au | Erscheinungsort: St. Peter/Au | Für den Inhalt verantwortlich: Bgm. MMag. Johannes Heuras.

Die Räumlichkeiten unserer Kindertagesbetreuung Krabbelgruppe befinden sich unmittelbar neben dem Eltern-Kind-Zentrum. Barrierefrei mit dem Kinderwagen erreichbar wurde hier im Ortszentrum ein zusätzliches Angebot geschaffen.

Die gesamte Einrichtung der Krabbelgruppe ist kleinkindgerecht in freundlicher Atmosphäre gestaltet. Neben Spielmöglichkeiten bieten sich auch Rückzugsbereiche an, um auf die Bedürfnisse der Kleinen bestmöglich eingehen zu können.

Auch ein eigens errichteter Kleinkind-Spielplatz bietet – völlig geschützt von jeglichem Verkehr – jede Menge Platz zum Spielen, Entdecken und Bewegen. Am Vormittag steht dieser der Krabbelgruppe zur Verfügung, am Nachmittag ist der Spielplatz öffentlich zugänglich.



Alter der Kinder

In der Krabbelgruppe St. Peter/Au können Kleinkinder im Alter von **1 bis 2,5 Jahren** beaufsichtigt und betreut werden.

Mahlzeiten

Eine Mahlzeit zur Jause ist dem Kind bitte in einer Jausenbox mitzugeben.

Eingewöhnungsphase

Die Eingewöhnungsphase erfordert viel Zeit und Energie. Die Kinder werden **schrittweise** auf die neuen Betreuungspersonen und die neuen Räumlichkeiten vorbereitet.

Jedes Kind ist individuell, manche brauchen dazu mehr, andere weniger Zeit, um sich in der neuen Umgebung wohl zu fühlen.

Die fixe Neuaufnahme erfolgt nach **zwei Probewochen** nach Einvernehmen zwischen den Eltern und dem Betreuungspersonal.



Betreuungszeiten

Montag bis Freitag, 7.00 bis 13.00 Uhr

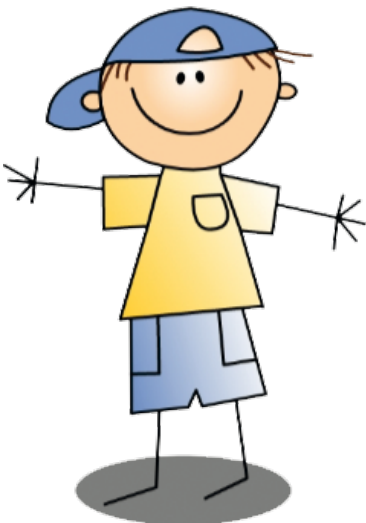
Schließzeiten in den Schulferien:

3 Wochen in den Sommerferien, zwischen Weihnachten und Hl. Dreikönig, Semesterferien, sowie Osterferien.

Pädagogischer Tätigkeitsbereich

Der Spagat zwischen Familie und Beruf ist oft nicht einfach zu meistern. Hier soll Sie die Krabbelgruppe unterstützen.

Die **liebvolle Betreuung** soll die Erziehung in der Familie nicht ersetzen, sondern berufstätigen Eltern Unterstützung bieten. In kindgerechter geborgener Atmosphäre werden die Kinder pädagogisch begleitet.



Eine gute **Zusammenarbeit mit den Eltern** ist dabei sehr wichtig, damit sich die Kinder wohlfühlen.

Der **Tagesablauf** ist zur Gänze auf die Bedürfnisse der Kleinkinder abgestimmt. Immer wiederkehrende Spiel-, Lern-, Essens- und Bewegungszeiten geben den Kindern Sicherheit. Natürlich gibt es ausreichende Ruhepausen.

Betreut werden die Kleinkinder von einer Betreuungsperson mit pädagogischer Ausbildung, sowie, falls es die Anzahl der zu betreuenden Kinder erfordert, von einer weiteren Betreuungsperson.

Anmeldung | Kontakt | Information

Wer kann die Krabbelgruppe besuchen?

In erster Linie steht die Krabbelgruppe für **Kinder aus der Großgemeinde St. Peter in der Au** zur Verfügung. Darüber hinaus werden im Sinne einer gemeindeübergreifenden Zusammenarbeit auch Kinder aus anderen Gemeinden aufgenommen, sofern ein entsprechender Platz frei ist.

Betreut können **Kinder im Alter von 1 bis 2,5 Jahren** werden. Ab einem Alter von 2,5 Jahren ist der Übertritt in den Kindergarten möglich und auch anzustreben.

Was kostet die Krabbelgruppe?

Seit 1. September 2023 ist durch die neue Landesgesetzgebung für Sie der Besuch Ihres Kindes in der Krabbelgruppe in der Zeit von 07.00-13.00 Uhr kostenlos.

Zu bezahlen ist lediglich der **Spiel- und Beschäftigungsbeitrag in der Höhe von 12 Euro pro Monat**. Dieser Betrag wird für Spielmaterial, Mal- und Bastelmaterial, Feste, etc. verwendet und kommt unmittelbar ihrem Kind wieder zu Gute.

Wie erfolgt die Betreuung?

Aktuell verfügt die Krabbelgruppe über 15 Betreuungsplätze und die Betreuung erfolgt von zwei Pädagoginnen bzw. Betreuerinnen.



Krabbelgruppe St. Peter/Au

Wie erfolgt die Anmeldung:

Aufgrund der geänderten Rahmenbedingungen benötigen wir für eine sichere Planung eine **Anmeldung für jeweils ein Semester**.

Die Anmeldung für das **Semester September bis Jänner** hat **bis zum 30. Juni** und für das **Semester von Februar bis August** **bis zum 30. November** zu erfolgen.

Um einen fixen Krabbelgruppenplatz weiter gewährleisten zu können, ist eine verbindliche Weitermeldung notwendig, wobei oben angeführte Fristen beachtet werden müssen.

Bei Erstanmeldung ist das beiliegende Anmeldeformular vollständig ausgefüllt bis zu den oben angeführten Fristen am Gemeindeamt St. Peter in der Au abzugeben bzw. per Post oder E-Mail zu senden.

Marktgemeinde St. Peter in der Au oder
Hofgasse 6
3352 St. Peter in der Au

@ gemeinde@stpeterau.at

☎ 07477 42111 10

Unser Team



Margot Schacherlehner
Kindergartenpädagogin
0664/88197503
krabbelgruppe@stpeterau.at



Susanne Fehringer
Kindergartenpädagogin
0664/88197503
krabbelgruppe@stpeterau.at



Petra Preitfellner
Kleinkindbetreuerin



Katrin Grestenberger
Kleinkindbetreuerin



Nicole Pranzl
Kleinkindbetreuerin



Krabbelgruppe St. Peter/Au Anmeldeformular

Name des Kindes:

Geb. Datum des Kindes: SV-Nr.....

Name der Eltern:

Wohnhaft in:

Telefonnummern der Eltern: Mutter:

 Vater:

E-Mail-Adresse der Eltern: Mutter:

 Vater:

Krankheiten/Allergien des Kindes:

.....

Darf das Kind bestimmte Lebensmittel nicht zu sich nehmen?

.....

Tetanusimpfung: JA NEIN

Gewünschtes Eintrittsdatum:

Bitte ankreuzen	Wochentag	Betreuungszeit von - bis
	Montag	
	Dienstag	
	Mittwoch	
	Donnerstag	
	Freitag	

Datum:

Unterschrift des/der Erziehungsberechtigten:

Datenschutzhinweis: Personenbezogene Daten werden ausschließlich für die gegenständliche Anmeldung verarbeitet. Eine Übermittlung der Daten an Dritte findet nicht statt. Weitere Informationen finden Sie außerdem in unserer Datenschutzerklärung unter <https://stpeterau.at/datenschutz>.