

Zu verkaufen:

Baugrundstücke

Zellhofersiedlung 17 + 19, 4431 Haidershofen





1. Lage

Haidershofen ist verkehrstechnisch gut angebunden. Steyr ist in wenigen Minuten per Auto zu erreichen. Die nächstgelegene Autobahnzufahrt zur A1 ist 14 Kilometer entfernt. Die Linzer Innenstadt wird mit dem Auto in knapp 40 Minuten erreicht. Die nächste Bahnstation (Ramingdorf-Haidershofen) ist fußläufig erreichbar. Züge und Busse in Richtung Steyr von Haidershofen verkehren im Halbstunden- bzw. Stundentakt.

Haidershofen verfügt über Geschäfte für den täglichen Bedarf, ein Ärztehaus, eine Apotheke, eine Bankfiliale, einen Kindergarten sowie eine Volks- und eine Mittelschule.

Die Umgebung von Haidershofen ist äußerst reizvoll. Das Ennstal, diverse Wander- und Skigebiete und auch das Thermalbad in Bad Hall sind nach kurzer Fahrt einfach zu erreichen. Steyr bietet mit seinem reichhaltigen Kulturangebot für jeden Geschmack das Richtige.

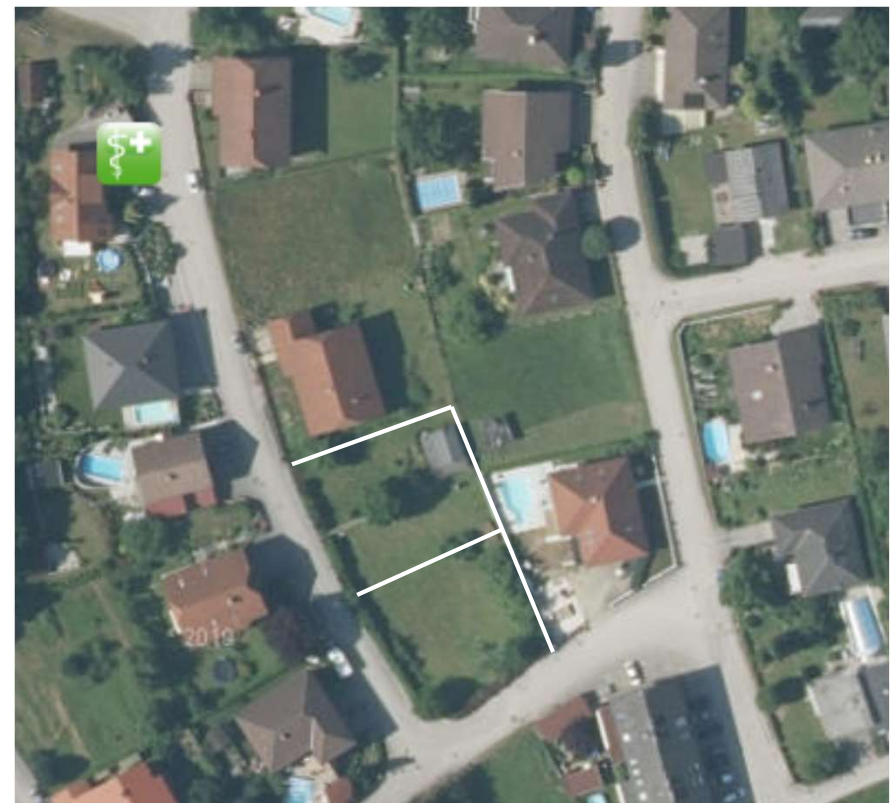
Die Grundstücke befinden sich in der sogenannten Zellhofer-Siedlung der Gemeinde Haidershofen inmitten einer Einfamilienhaus-siedlung. Die Straße vor dem Haus ist eine ruhige Nebenstraße ohne Durchgangsverkehr.

2. Beschreibung der Grundstücke

Die beiden nebeneinander liegenden Grundstücke mit den Kataster-Nummern 709/46 und 709/47 weisen eine Größe von 795 m² (709/47) bzw. 783 m² (709/46) auf. Die Grundstücke sind als Bauland-Wohngebiet (BW) gewidmet. Das Grundstück 709/47 ist eine Eckparzelle, das Grundstück 709/46 eine Mittelparzelle. Sie können jeweils einzeln oder gemeinsam für die Bebauung mit einem Einfamilienhaus genutzt werden.

Die Aufschließung der beiden Grundstücke erfolgt von der westlich gelegenen Straße. Die Aufschließungskosten sind für beide Grundstücke vollständig bezahlt.

Auf dem Grundstück 709/46 wurde eine hölzerne Gartenhütte errichtet, die an das Strom, Wasser und Kanalnetz angeschlossen wurde. Die Anschlusskosten dafür wurden entrichtet.



3. Verhandlungsbasis Verkauf

Die Verhandlungsbasis für den Verkauf der Grundstücke beträgt je € 150.000,- wie gesehen. Das Gartenhaus auf dem Grundstück 709/46 wird dem Käufer übergeben. Ein Rückbau durch den Verkäufer ist ausgeschlossen.

Bei Interesse wenden Sie sich bitte an:

Frau
Sonja Mitterhuber
50 Southbury Avenue
London EN1 1RL

Telefon: 0044 7507 307071 (auch WhatsApp)

Email: sonja61@hotmail.co.uk