



Glasfaserausbau - Bürgerinformation

DER ABLAUF:

- 1. Wir**
 Wir verlegen auf öffentlichem Grund das Leerrohr bis zu Ihrer Grundstücksgrenze. Damit können Sie mit Ihren Vorbereitungen starten.
- 2. Sie**
 Sie erhalten rechtzeitig alle Detailinfos (Montageschreiben) von uns. Sie sorgen für die Einleitung ins Haus, montieren den Hausanschlusskasten (HAK) sowie eines der beiden Glasfasermodule (OTO-Dose, Optical Termination Outlet) und verlegen das Innenkabel zwischen diesen Komponenten
- 3. Wir**
 Wir vereinbaren einen Montagetermin zum sogenannten Einblasen der Glasfaser mit Ihnen. Die Montagefirma bringt das zweite Glasfasermodul (ONT, Optical Network Termination) und das optische Verbindungskabel zum Termin mit.
- 4. Diensteanbieter**
 Sie können Ihren Glasfaseranschluss jetzt nutzen. Der von Ihnen gewählte Diensteanbieter informiert Sie über die Details.

Schritt 1

Die **Verlegung des Leerrohrs** von der Grundstücksgrenze sollte erst **nach der Hausanschlussbegehung** mit der Baufirma erfolgen, bei der der Übergabepunkt an der Grundstücksgrenze fixiert wird.

Das **Leerrohr** (Kunststoff, 7mm - 16 mm Außendurchmesser) **wird** von der Niederösterreichischen Glasfaserinfrastrukturgesellschaft (nöGIG) **zur Verfügung gestellt** und steht am Gemeindeamt für Sie zur Abholung bereit. Bitte **informieren** Sie sich **vor Einbau telefonisch am Gemeindeamt** über die Abholmöglichkeit.

Sollte eine Verlegung des Leerrohrs im Außenbereich für Sie nicht möglich sein, **kann** hierfür eine **Fachfirma beauftragt werden** (Installateur, Baufirma, ...). Weiters wird von der ausführenden Firma (STRABAG) eine Mitverlegung auf Eigengrund (**gegen Aufpreis!**) angeboten.

Eine **Überlänge** der Leerverrohrung im Innenbereich beim Hausanschlusskasten **von ca. 3 m** wird empfohlen.

TIPPS für den Außenbereich

- Der Abschluss des Leerrohrs auf der Innenseite sollte in der Nähe der Hauseinleitung sein.
- Verlegen Sie es in einer Tiefe von 40 – 70 cm. Achten Sie auf geringe Welligkeit!
- Geben Sie unter- und oberhalb des Leerrohrs eine 10 cm Sandschicht. Vermeiden Sie enge Kurven!
- Wir empfehlen, ein Wasserleitungsrohr (PVC) mit 32 mm Durchmesser als zusätzlichen Schutz der Röhrechen von der Grundstücksgrenze bis zum Haus zu verlegen.
- Ihr Startpaket enthält einen Hausanschlusskasten (HAK) für die Innenmontage.
- Wenn Sie ihn an der Fassade anbringen möchten, erhalten Sie entsprechende Kästen im Fachhandel.
- Sorgen Sie für fachgerechte Abdichtung der Einleitung und dass alle oberirdisch angebrachten Teile UV-geschützt sind.





Schritt 2

Mit dem Leerrohr im Haus angekommen, sind die ersten Arbeiten abgeschlossen.

Sobald eine Verbindung der Ortszentrale bis zu Ihrem Grundstück hergestellt wurde, erhalten Sie per Post ein Startpaket von nÖGIG zugesendet. Sie haben ab Zustellung des Startpakets 90 Tage Zeit, für eine entsprechende Hausinstallation zu sorgen. In dieser Zeit hat auch die Herstellung durch die Montagefirma zu erfolgen.

Dieses Startpaket beinhaltet:

- Hausanschlusskasten
- Innenkabel (25 m)
- OTO-Dose inkl. Innenkabel
- Installationsanleitung

So werden die Komponenten montiert:

Der Hausanschlusskasten (HAK) wird im Innenbereich, in der Nähe des Eintrittspunktes des Leerrohres ins Haus, montiert.

Die OTO-Dose ist dort anzubringen, wo später der Router stehen soll.

Wichtig: Bitte zwei Steckdosen in diesem Bereich freihalten.

Verlegen Sie das Innenkabel, das bereits an der OTO-Dose fixiert ist, von der OTO-Dose zum Hausanschlusskasten. Bitte beachten Sie dabei die erforderlichen Überlängen (siehe beiliegende Installationsanleitung)!

Sollte eine Hausinstallation für Sie nicht möglich sein, kann hierfür eine Fachfirma beauftragt werden (Ortselektriker, ...).

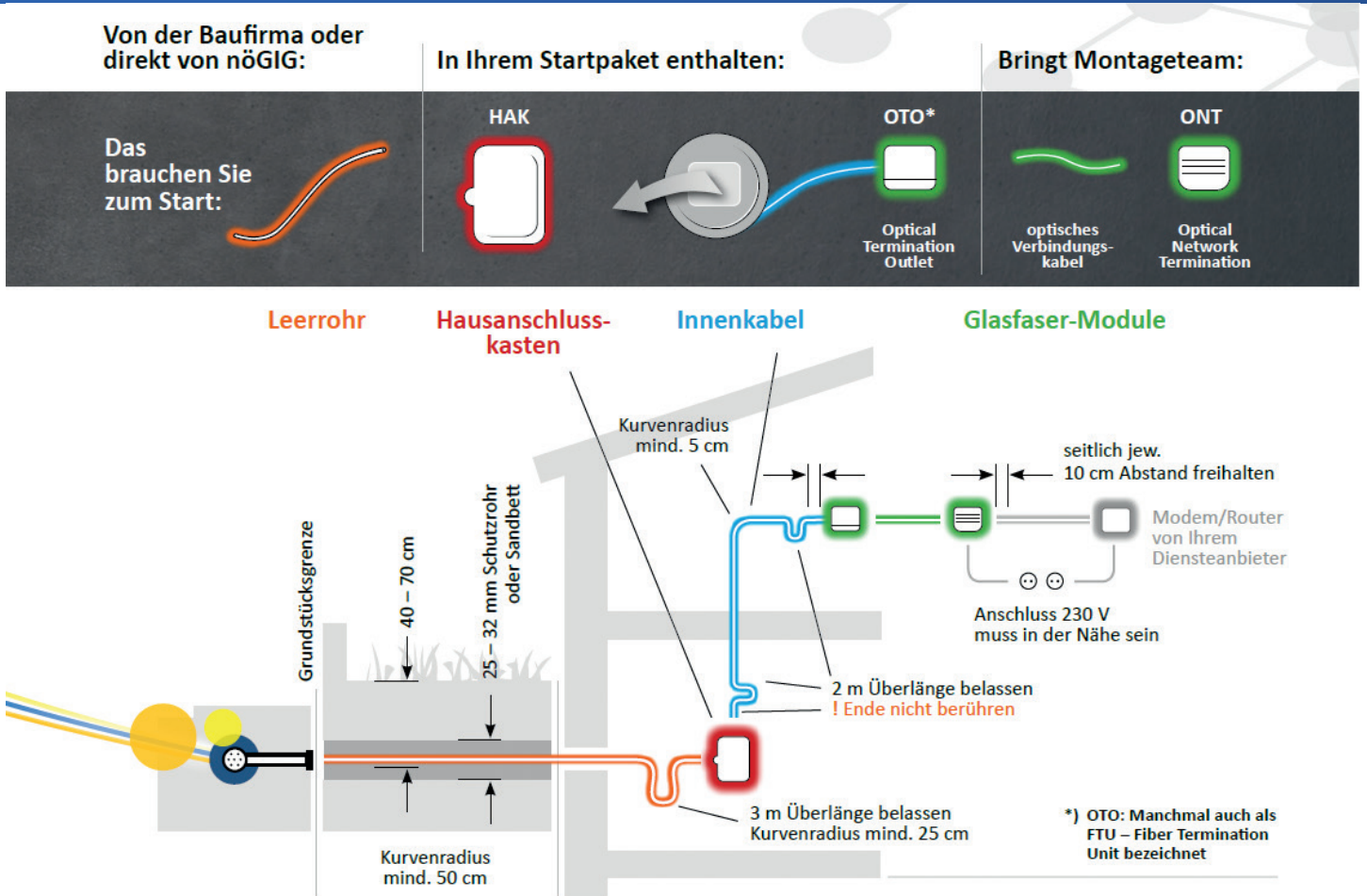
TIPPS für den INNENBEREICH

- Das Leerrohr darf keinesfalls geknickt werden (Kurvenradius mehr als 50 cm).
- Montieren Sie den Hausanschlusskasten (HAK) in der Nähe der Einleitung.
- Die Grundplatte des Glasfasermoduls (FTU) muss in der Nähe einer Steckdose (230 V) sein. Platzieren Sie es in dem Raum, in dem auch Ihr Modem bzw. Router stehen soll, an einer gut zugänglichen Stelle.
- Hausanschlusskasten (HAK) und Glasfasermodul (FTU) werden über das Innenkabel verbunden. Beim HAK eine Überlänge von 2 m belassen. Die Kurvenradien der Innenkabel sollten größer 5 cm sein.
- Enden der Glasfaser bitte nicht berühren.
- Achten Sie beim Glasfasermodul (FTU) darauf, dass auf allen Seiten 10 cm Platz ist.

Schritt 3

Sie werden von der Montagefirma während der 90 Tage-Frist kontaktiert, um einen Einblas- bzw. Aktivierungstermin zu fixieren.

Hierbei verbindet ein Monteur die einzelnen Komponenten und montiert ein Innenmodul, welches in späterer Folge mit dem Router verbunden ist.



Schritt 4

Jetzt können Sie aus dem breiten Produktangebot der **Diensteanbieter wählen**, die Ihre Services im NÖ Glasfasernetz anbieten. Diese finden Sie **unter www.noegig.at/anbieter**.

Nach Vertragsabschluss erhalten Sie den **Router vom gewählten Anbieter**. Diesen einfach mit **per LAN-Kabel an das montierte ONT-Modul anschließen** und Glasfaser in voller Bandbreite genießen.

Unter www.noegig.at/hausinstallation finden Sie ein Erklärvideo zur Erstellung der Hausinstallation sowie die Montageanleitungen.



QR-Code scannen und direkt zum Video

