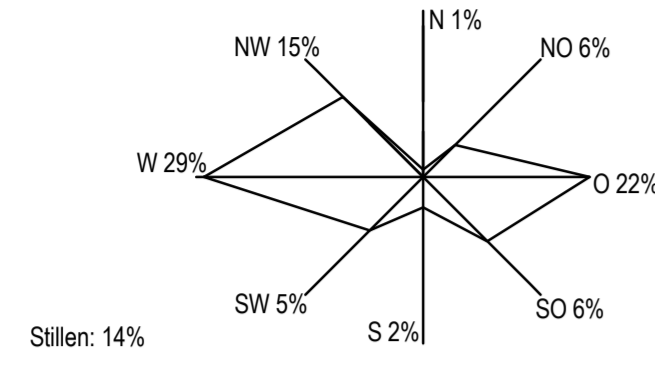


**Diagramm der Windrichtungshäufigkeit**



HIERAUF BEZIEHT SICH DIE VERORDNUNG DES GEMEINDERATES VOM 23.08.2010  
 AUFLAGEFRIST: 26.04.2010 - 07.06.2010  
 KUNDGEMACHT:

AMT DER NÖ. LANDESREGIERUNG:

DER BÜRGERMEISTER:

DER PLANVERFASSER:

**ÖRTLICHES RAUMORDNUNGSPROGRAMM  
 DER GEMEINDE ERTL**

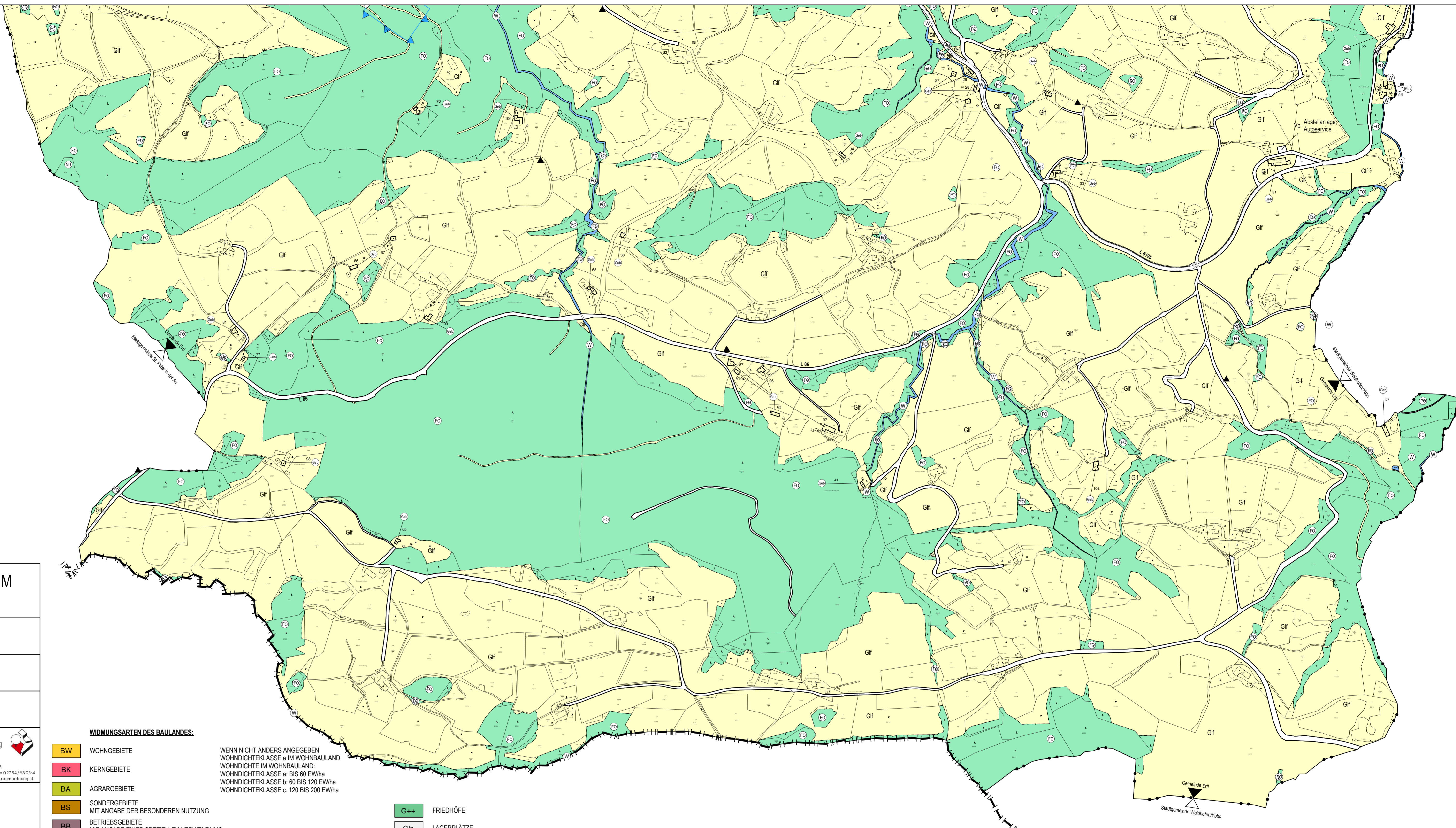
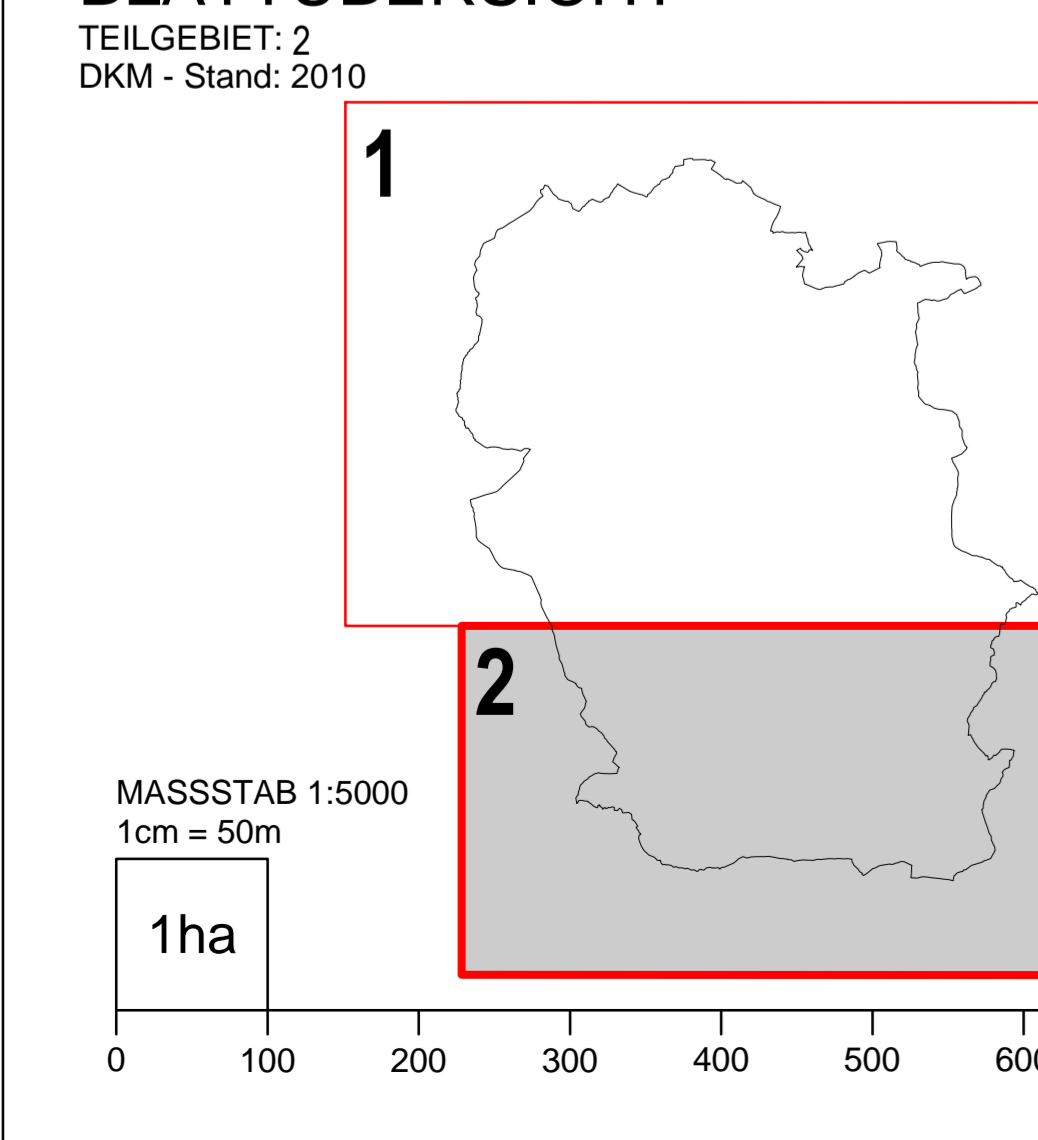
**FLÄCHENWIDMUNGSPLAN**

NEUDARSTELLUNG

PLANNR.: 1052/F.N.2.    STAND: 2010.08.23.    MASSSTAB: 1 : 5.000    PARIE:

PLANVERFASSER: **schedlmayer raumplanung**  
Schedlmayer Raumplanung ZT GmbH  
 Gf Dipl.-Ing. Dr. techn. Herbert Schedlmayer    A-3382 Loosdorf, Parkstraße 5  
 Ingenieurkennzeichen für Raumplanung und Raumordnung    Telefon: 02754 6803 - Telefax: 02754 6803-4  
 staatlich befugter und beeideter Ziviltechniker    office@raumplanung.at    www.raumplanung.at

**BLATTÜBERSICHT**



- WIDMUNGSARTEN DES BAULANDES:**
- BW** WOHNGBIETE
  - BK** KERNGBIETE
  - BA** AGRARGBIETE
  - BS** SONDERGBIETE MIT ANGABE DER BESONDEREN NUTZUNG
  - BB** BETRIEBSGEBIETE MIT ANGABE EINER SPEZIELLEN VERWENDUNG
  - A** AUFSCHLIESSUNGSZONEN
  - F** BEFRISTETES WOHNBAULAND
  - \*** WOHNBAULAND MIT VERTRAG
- VERKEHRSFLÄCHEN:**
- L6195** ÖFFENTLICHE VERKEHRSFLÄCHEN
  - Vp** PRIVATE VERKEHRSFLÄCHEN
- GRÜNLAND:**
- Glf** LAND- UND FORSTWIRTSCHAFT
  - Gho** LAND- UND FORSTWIRTSCHAFTLICHE HOFSTELLEN
  - Ggr** GRÜNGÜRTEL
  - Gsp** ERHALTENSWERTE GEBÄUDE IM GRÜNLAND
  - Gspc** DENKMALSCHUTZ
  - Gspo** SPORTSTÄTTEN
  - Gspi** SPIELPLÄTZE
  - Gp** PARKANLAGEN
- WENN NICHT ANDERS ANGEGEBEN  
 WOHNDICHTEKLASSE a IM WOHNBAULAND  
 WOHNDICHTEKLASSE b: BIS 60 EW/ha  
 WOHNDICHTEKLASSE c: 60 BIS 120 EW/ha  
 WOHNDICHTEKLASSE c: 120 BIS 200 EW/ha**
- G++** FRIEDHÖFE
  - Glp** LAGERPLÄTZE
  - Gwf** WASSERFLÄCHE
  - Gwka** WINDKRAFTANLAGEN MIT ANGABE DES HÖCHST ZULÄSSIGEN dBa-WERTES
- KENNTLICHMACHUNGEN:**
- L6195** LANDESSTRASSEN
  - E** ELEKTRIZITÄTSWERKE
  - T** TRAFU
  - H** HOCHBEHÄLTER
  - KL** KLÄRANLAGEN
  - N** NATURDENKMÄLER
  - W** WALD
  - W** WIDMUNG IN ENTSPRECHENDER FARBE AUF WALD
  - Q** QUELLENSCHUTZGEBIETE
  - Ü** ÜBERFLUTUNGSGEBIETE ABLUSSUNTERSÜCHUNG URL QUÄLLE: WERNER CONSULT ZT GesmbH STAND: 2008
  - W** WILDBACH- ODER LAWINENGEFÄHRDETE FLÄCHE ROTE GEFAHRENZONE

- W** WILDBACH- ODER LAWINENGEFÄHRDETE FLÄCHE GELBE GEFAHRENZONE
- R** RUTSCHGEFÄHRDETE FLÄCHEN
- G** ÖFFENTLICHE GEBÄUDE
- FF** FREIWILLIGE FEUERWEHR
- GA** GEMEINDEAMT
- HS** HAUPTSCHULE
- K** KIRCHE
- KG** KINDERGARTEN
- MZG** MEHRZWECKGEBÄUDE
- VS** VOLKSSCHULE
- P** PARKPLÄTZE
- T** TANKSTELLEN
- DKM** ABBRUCH
- DKM** BAUKTTE
- K** KATASTRALGEMEINDEGRENZEN
- G** GEMEINDEGRENZEN
- B** BEZIRKSGRENZE
- L** LANDESGRENZE