



Bauland in Gresten-Land

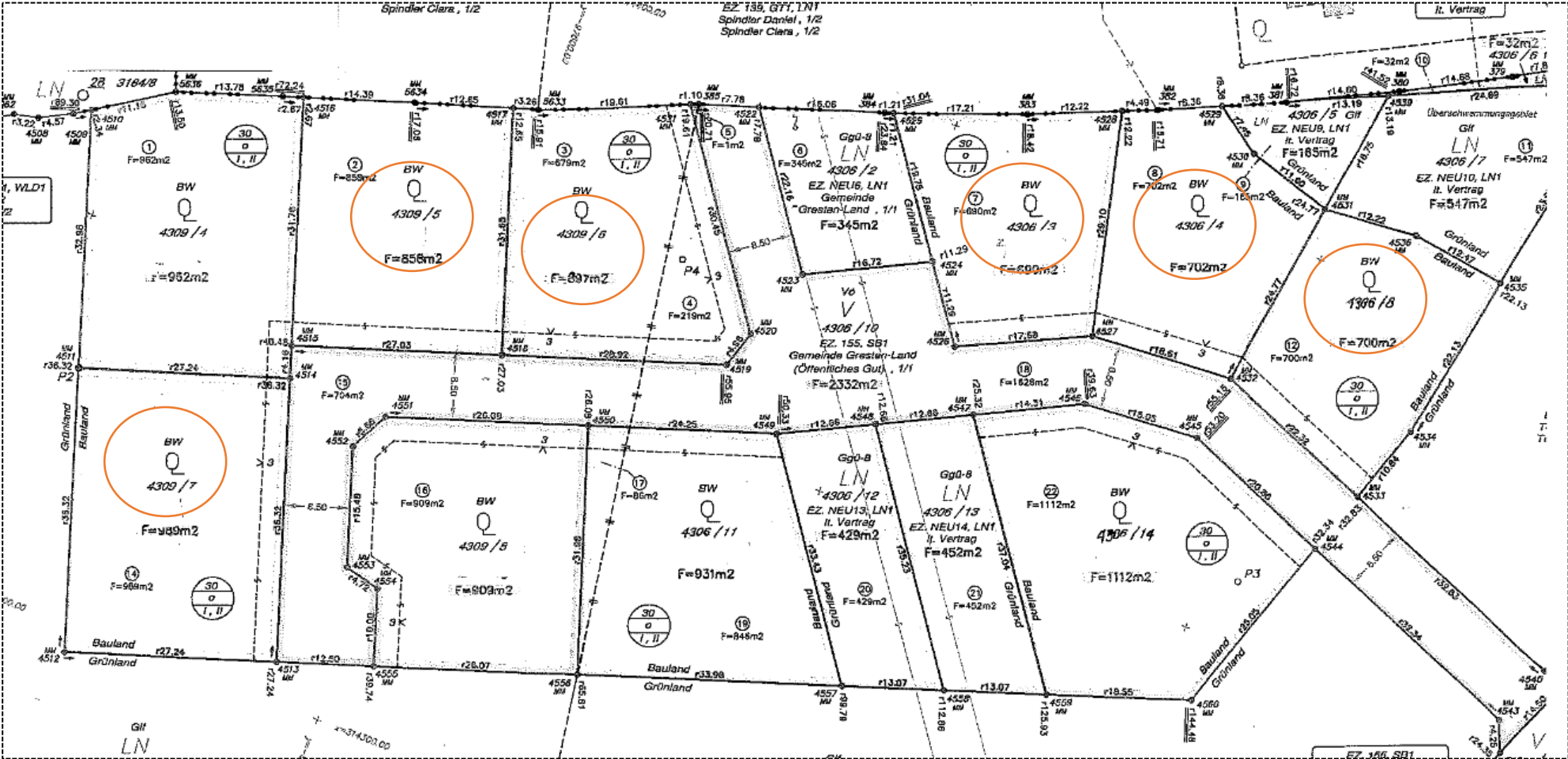


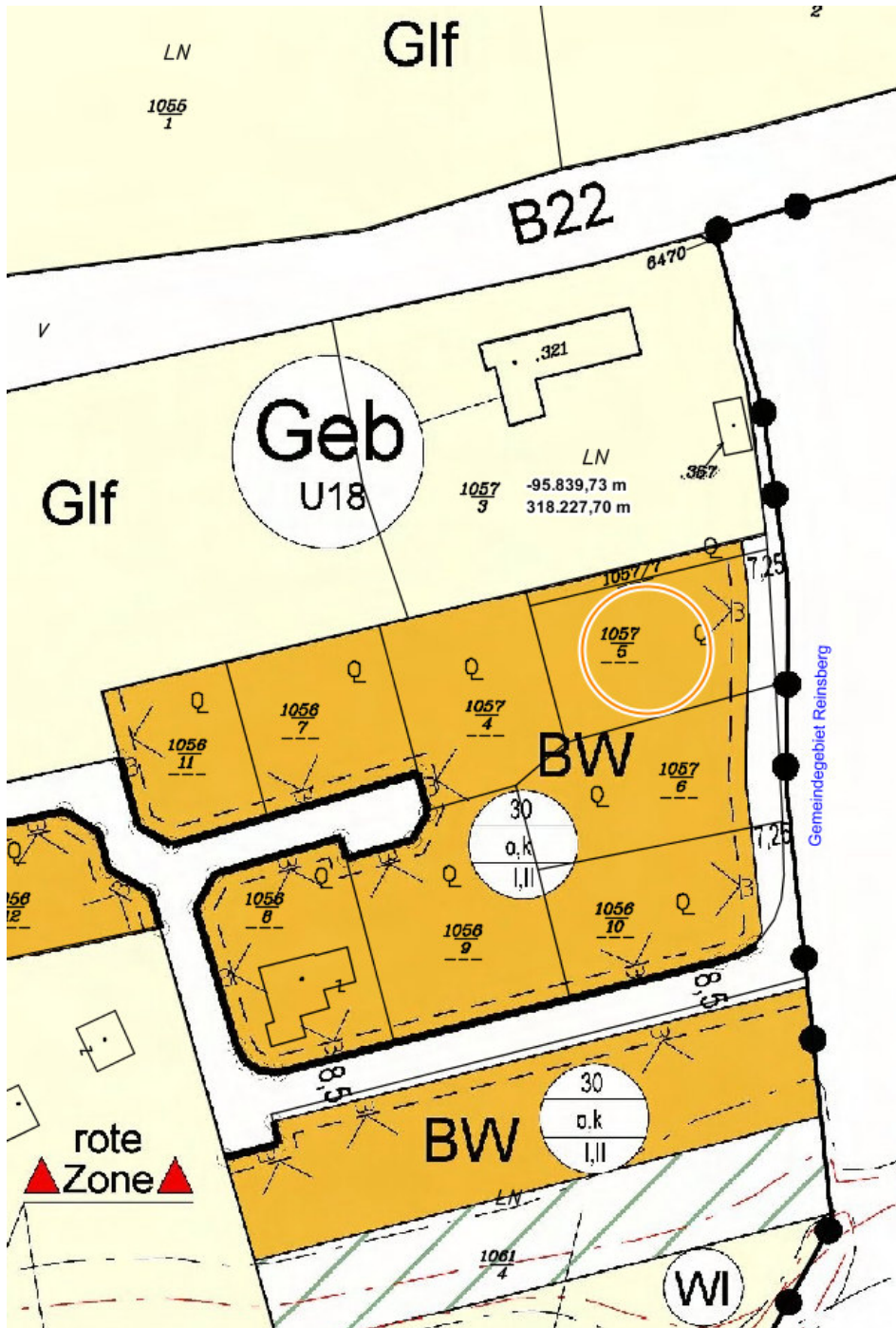
Auskünfte beim Gemeindeamt Gresten-Land, Friedhofgasse 4, 3264 Gresten, Tel. 07487/2240

Homepage: www.gresten-land.gv.at

(L 92 Richtung Gaming – nach dem Ortsende von Mgde. Gresten)

Parzelle Nr.	Größe			Besitzer - Ansprechpartner
4306/8	700 m²	4309/6	897 m²	Candor Raiffeisen Immobilien GmbH, Wieselburg
4306/4	702 m²	4309/5	858 m²	Hannes Wolmersdorfer, 07487/2328-1062 bzw. 0676/64226000
4306/3	690 m²	4309/7	989 m²	



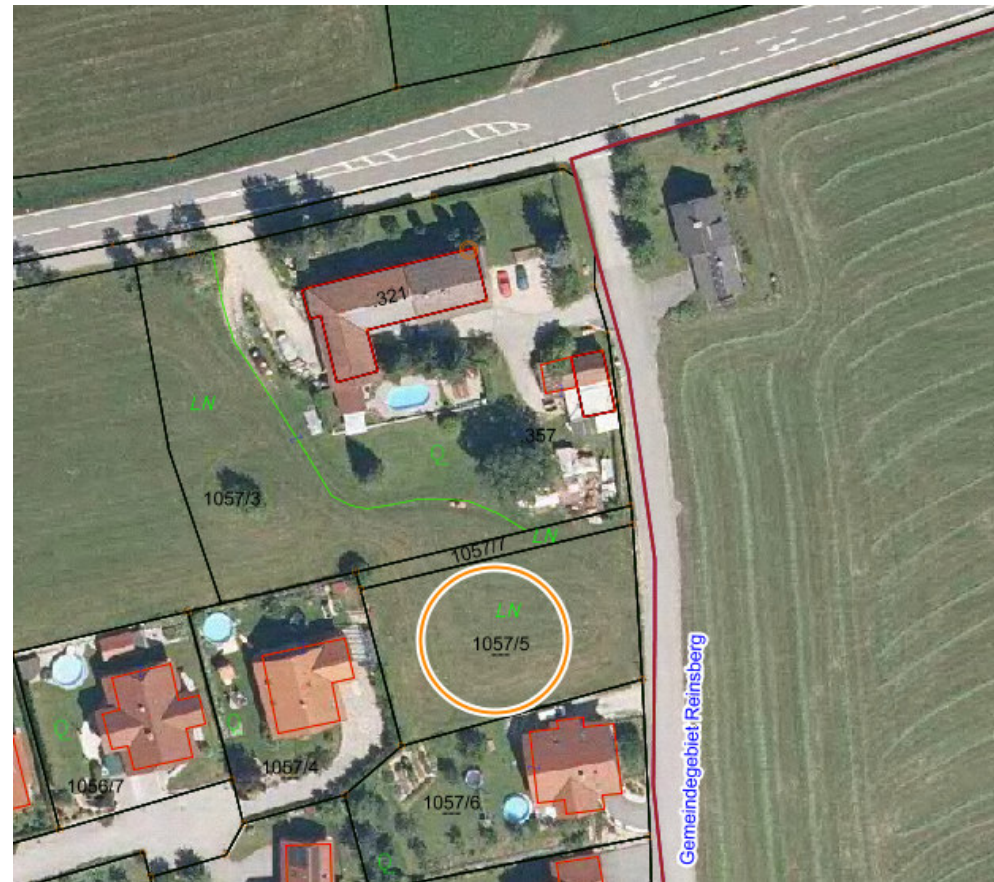


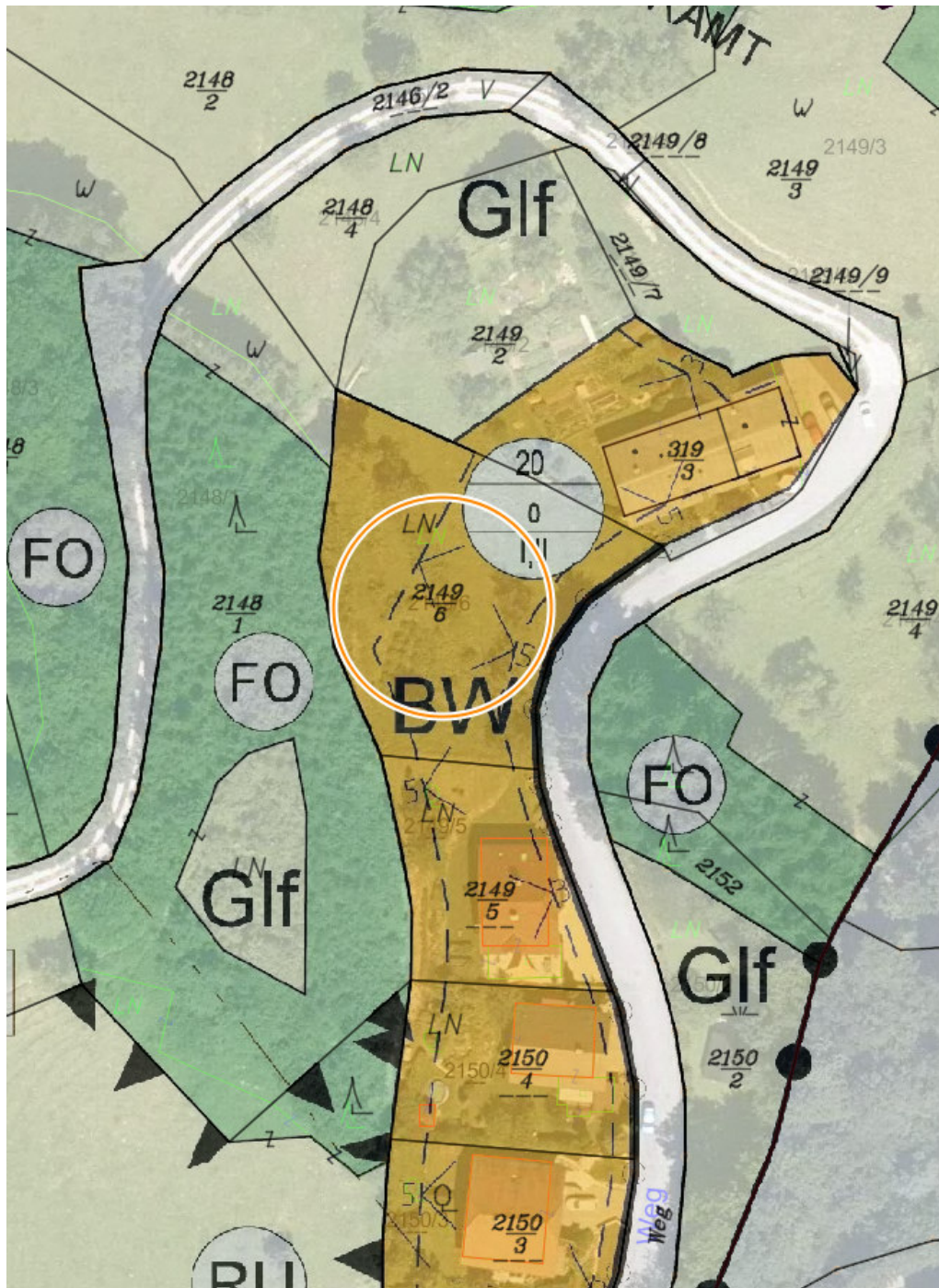
Fahrnbergersiedlung – KG. Unteramt

(B 22 Ri. Scheibbs – nach Weidachhöhe – nach ca. 2 km rechts)

Unteramt

Parzelle Nr.	Größe	Besitzer
1057/5	1.053 m ²	Fahrnberger Konrad, Gresten-Land Tel. 07487/2768





Salcher - KG. Schadneramt

Markt Gresten – Mitterweg – gemeinsame Weiterführung der Hunnenstraße/Salcherstraße - Richtung Schadneramt

Oberamt

Parzelle Nr.	Größe	Besitzer
2149/6	1.829 m ²	Plank Silvia u. Rudolf, Gresten-Land Tel. 07487/21052 Rudolf 0664 2360282



