



Informationsblatt der Gemeinde St. Pantaleon-Erla



4303 St. Pantaleon-Erla, Ringstraße 13, Bez. Amstetten, Tel. 07435 / 7271, Fax. 0810 9554 060483
gemeinde@st-pantaleon-erla.gv.at www.st-pantaleon-erla.gv.at

Parteienverkehr Gemeindeamt St. Pantaleon: Montag – Freitag 08:00-12:00 Uhr, Dienstag 07:00-12:00 und 13:00-19:00 Uhr
Parteienverkehr Gemeindekanzlei Erla: Mittwoch 06:45 - 9:00 Uhr
Sprechstunden des Bürgermeisters: Dienstag 16:00 – 19:00 Uhr, Donnerstag 09:00 - 11:00 Uhr

Nr. 03/2020

August/ September 2020

Amtliche Mitteilung

Zugestellt durch Post.at

Sehr geehrte Mitbürgerinnen und Mitbürger

Emil ist nun voll in Fahrt!

Anfang Juni wurde das Projekt gestartet. Seither kann jeder, der Mitglied im Emil-Verein ist, Fahrten telefonisch oder via Internet buchen. Unsere ehrenamtlich engagierten Fahrer holen Sie direkt von zu Hause ab und bringen Sie in die umliegenden Nachbargemeinden zu Arztterminen oder ähnlichen Erledigungen. Damit das Projekt auch bei steigender Mitgliedszahl reibungslos funktioniert, freuen wir uns über Zuwachs in der Fahrgemeinschaft.

Sich als Fahrer zu melden, bietet die Möglichkeit seine Freizeit sinnvoll zu nutzen. Weiters ist es interessant, Teil eines generationenverbindenden Projekts zu sein.

Neben den sozialen Aspekten bietet Emil jedem die Möglichkeit, einen Beitrag zum Klimaschutz zu leisten und sich für ein grünes **St. Pantaleon-Erla-Pyburg** einzusetzen.

Der Verein freut sich über jedes neue Mitglied!

Nähere Infos erhalten Sie auf der Homepage <https://emil-pantaleon-erla.at> oder auf den Infoblättern (Gemeindeamt, Fa. Sonnenladen Dorfstraße 16) oder bei unseren Fahrern.



© Verein Emil

Als Bürgermeister bedanke ich mich bei allen Fahrerinnen/Fahrern und bei den Verantwortlichen des Vereins „Emil“ (Elektro-Mobilität-im ländlichen Raum) für ihr hohes Engagement im Dienste der Menschen, die unsere Hilfe besonders brauchen, sehr herzlich.

Sie leisten mit ihrem ehrenamtlichen Einsatz einen wertvollen Beitrag für den sozialen Zusammenhalt in unserer Gemeinde.

Euer Bürgermeister

Rudi Divinzenz



Rechnungsabschluss 2019

Der Rechnungsabschluss (RA) 2019 lag in der Zeit vom 17.03. bis 31.03.2020 zur öffentlichen Einsicht auf und wurde in der Gemeinderatssitzung vom 19.05.2020 einstimmig beschlossen.

Der RA 2019 ergab ein Ergebnis im **ordentlichen Haushalt** von:

- ⇒ Einnahmen: € 4.722.636,05
- ⇒ Ausgaben: € 4.980.803,98

RA im OH ergab einen Abgang von € 9.005,17

Der RA 2019 ergab ein Ergebnis im **außerordentlichen Haushalt** von:

- ⇒ Einnahmen: € 3.080.697,95
- ⇒ Ausgaben: € 2.884.759,74

RA im AOH ergab einen Überschuss von € 406.014, 52

Dieser Überschuss ergibt sich aus:

- Verstärkungsmittel wurden nicht gebraucht
- Höhere Einnahmen bei Ertragsanteilen und Kommunalsteuer, Aufschließung und Kanaleinmündungsgebühren
- Zusätzliche Bedarfszuweisungen für Straßenbau

Näheres entnehmen Sie dem PDF des Rechnungsabschlusses 2019 auf unserer Homepage.

Schul- und Kindergartenbeginn

Am Montag, **07.09.2020**, beginnt in Niederösterreich das neue Schul- und Kindergartenjahr.

Die Volksschüler versammeln sich um 07:50 Uhr vor dem Schulgebäude zum Eröffnungsgottesdienst. Die Schulanfänger mögen am 1. Tag von einem Elternteil begleitet werden. Sollte es Änderungen aufgrund von COVID-19 geben, werden Sie von der Schule verständigt.

Am ersten Kindertag fährt KEIN Bus!

Der Kindergartenbus fährt somit erst ab Dienstag. Die Schulbusse hingegen fahren wie üblich. Der Fahrplan der Kindergartenbusse wird rechtzeitig in den jeweiligen Kindergärten angeschlagen und ist auf der Gemeinde-Homepage ersichtlich:

<https://st-pantaleon-erla.gv.at/kindergaerten>



Pensionierung Monika Pum

Unsere langjährige Kindergartenleiterin Monika Pum tritt mit 01.09.2020 ihren wohlverdienten Ruhestand an. Sie begann 1978 als Pädagogin im damaligen Kindergarten Pyburg. Ab 1990 leitete sie den Kindergarten in Erla. Für ihre langjährige Tätigkeit als Kindergartenpädagogin und –leiterin sagen wir ein großes Dankeschön - verbunden mit den besten Wünschen für ihren neuen Lebensabschnitt.



v.l.n.r. Vizebgm. Josef Alkin, Bgm. Rudi Divinzenz,
Monika Pum & Gabriele Schmidt

E-Auto Verleih

Der Citroen Zero steht unserer Gemeinde im Oktober 2020 zur Verfügung.

Testen Sie das Auto kostenlos und melden Sie sich dafür am Gemeindeamt an.

Alle Informationen finden Sie auf unserer Homepage.

Kanalüberprüfung

Da es im westlichen Teil der Ortschaft St. Pantaleon bzw. in Marksee und Arthof bei Regenfällen immer wieder zu vermehrten Fremdwassereintritt in die Schmutzwasserkanäle kommt, wird im September in diesen Ortschaften eine Kanalüberprüfung durch die Fa. Strabag mittels Berauchung durchgeführt!

Dabei kann es vereinzelt zu Rauchaustritten bei den Dachröhren kommen. In solchen Fällen ist seitens der Fa. Strabag eine Fotodokumentation von den Liegenschaften / Häusern notwendig!

Bei der Durchführung der Arbeiten wird ein Gemeindebauhofmitarbeiter mit der Fa. Strabag mitfahren.

Wir bitten bereits vorab um ihr Verständnis!

Anbringen von Hausnummer tafeln

Zur besseren Orientierung für Rettung, Feuerwehr, Post, Zustelldienst usw. ersuchen wir Sie, Ihr Haus mit einer Hausnummer tafel zu versehen.

Diese **müssen** von der Straße aus **gut sichtbar** sein. Eine Hausnummer tafel können Sie am Gemeindeamt telefonisch unter 07435 / 7271, oder per E-Mail an gemeinde@st-pantaleon-erla.gv.at, zu einem Preis von € 29,00 bestellen.

Sprech tage des Notars

Jeden 1. Dienstag im Monat hält Mag. Rudolf Valita von 15:00-17:00 Uhr im Gemeindeamt Sprechstunden ab. Um Voranmeldung wird gebeten.

Nächster Termin: 01.09.2020

Halten und Parken von Autos

Leider erreichen uns immer wieder Meldungen von falsch abgestellten Autos. Daher ersuchen wir Sie dringend, ihr Auto nur dort abzustellen, wo Fußgänger, insbesondere auch Personen mit Kinderwagen oder Rollstuhlfahrer, an der Benützung eines Gehsteiges, eines Gehweges oder eines Geh- und Radweges **nicht** gehindert werden.

Vielen Dank für Ihre Rücksicht!

Florianimesse

Die Florianimesse der FF St. Pantaleon und FF Erla findet am Sonntag, **13.09.2020, 08:30 Uhr**, in der Pfarrkirche St. Pantaleon statt. Die Feuerwehren freuen sich auf zahlreichen Besuch!

Bankomat am Dorfplatz

Seit 12.11.2018 steht der auf dem letzten Stand der Technik befindliche Geldausgabeautomat zur Verfügung.

Es fallen keine Bankomatgebühren an!

Bis Juni 2020 wurden seitens der Gemeinde folgende Kosten übernommen:

Jänner 2020	871 Behebungen	€ 469,84
Februar 2020	889 Behebungen	€ 461,63
März 2020	703 Behebungen	€ 546,55
April 2020	557 Behebungen	€ 613,21
Mai 2020	818 Behebungen	€ 494,04
Juni 2020	933 Behebungen	€ 441,53

Bitte nützen Sie dieses Serviceangebot, damit die verbleibenden laufenden Kosten für die Gemeinde so niedrig wie möglich gehalten werden können.

Neue Mitarbeiter

Herr Andreas Schützenhofer hat am 01.01.2020 seinen Dienst als Bauhofmitarbeiter, als Nachfolge von Herrn Franz Farnwagner, angetreten.

Frau Sabine Bräunl hat mit 01.07.2020 die Nachfolge von Frau Manuela Mühlberger übernommen.

Wir wünschen Frau Bräunl und Herrn Schützenhofer alles Gute im Dienste der Gemeinde.



v.l.n.r.: Amtsleiter Johannes Lehenbauer, Sabine Bräunl und Andreas Schützenhofer

60-jähriges Priesterjubiläum

Unser Herr KonsR Pfarrer in Ruhe Franz Brandstetter feierte heuer sein 60-jähriges Priesterjubiläum. Anlässlich der Hl. Messe mit Patrozinium am 26.07.2020 in der Pfarrkirche St. Pantaleon wurde im Rahmen eines Festgottesdienstes herzlichst gratuliert. Unser geschätzter Herr Pfarrer war insgesamt 43 Jahre für unsere Gemeinde tätig. Seit 01.01.1974 betreute er die Pfarren St. Pantaleon und Erla. Wir bedanken uns nochmals sehr herzlich für sein langjähriges seelsorgerisches Wirken und wünschen ihm für die Zukunft alles Gute!

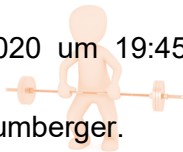


© Willibald Horner

Bauch-Beine-Po

Mit Gummibändern und Hanteln

Am Dienstag, **08.09.2020**, 20:00 – 21:00 Uhr, startet das Bauch-Beine-Po-Turnen im Turnsaal der Volksschule St. Pantaleon. In Summe werden 11 Abende abgehalten. Kosten € 35,-
Die Anmeldung erfolgt am 08.09.2020 um 19:45 Uhr im Turnsaal.
Auf euer Kommen freut sich Inge Gaumberger.



Zumba

Beginn: Donnerstag, **17.09.2020**, 19:00 Uhr
Ort: Kindergarten St. Pantaleon
Keine Vorkenntnisse nötig,
Einstieg jederzeit möglich!
Anmeldung bei Ingrid Bauer: 0650/8702012



Wirbelsäulengymnastik

Im Herbst findet wieder eine Wirbelsäulengymnastik für "Jung und Alt" statt, denn Vorbeugen ist besser als Heilen. Diese Gymnastikübungen finden unter der fachkundigen Leitung von Vitalcoach Johann Plaimer aus Ennsdorf statt.

Beginn: Montag, **14.09.2020**

Ort: Turnsaal der Volksschule St. Pantaleon-Erla

Die Trainingseinheiten finden regelmäßig montags von 18:30 - 19:30 Uhr statt, je Trainingseinheit werden € 8,- eingehoben.

Anmeldungen für den Beginn sind am Gemeindeamt erwünscht.



Ordination geschlossen

In der Zeit von **27.10. bis 30.10.2020** ist die Ordination von Frau Dr. Edith Ahrer geschlossen. Vertretung machen alle umliegenden praktischen Ärzte.

Straßensperre

Der Mobilschutz des Donau-Hochwasserschutzes wird am Samstag, **12.09.2020**, aufgebaut. Daher ist an diesem Tag von 08:00-12:00 die Erlastraße gesperrt. Als Ersatztermin ist der 19.09.2020 vorgesehen.



Obstbaum Pflanzaktion

Die LEADER Regionen Tourismusverband Moststraße, Eisenstraße, Südliches Waldviertel Nibelungengau, Mostviertel Mitte, Kamptal, Elsbeere-Wienerwald und der Verein Genuss Region Waldviertler Kriecherl organisieren auch heuer wieder die beliebte Baumpflanzaktion für Hochstammobstbäume.

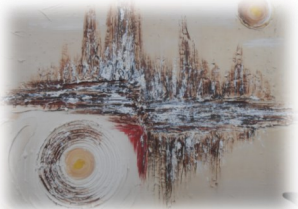
Bestellfrist: **17. Juli bis 4. Oktober** online unter <https://www.gockl.at/pflanzaktion/>



Acrylbilder

Hubert Lehenbauer, langjähriger ehemaliger Bürgermeister von St. Pantaleon-Erla, stellt seine selbst gemalten Acrylbilder in seinem Haus aus. Die Bilder in allen Größen zeigen z.B. abstrakte, blumige, moderne und andere Motive. Auch für Kinder gibt es zahlreiche Bilder günstig zu kaufen. Für die Besichtigung werden Termine unter der Handy Nummer: 0677-627 352 54 gegeben. Kommen Sie und schauen Sie, er freut sich auf Ihren Besuch.

Bürgermeister a.D. Hubert Lehenbauer
Moosbachweg 3, 4303 St. Pantaleon-Erla



Mutter-Eltern-Beratung

Aufgrund der derzeitigen Situation gibt es, bei Redaktionsschluss, noch keine Informationen bezüglich der Mutter-Eltern-Beratung im Amtsnebengebäude. Sobald neue Informationen bekannt werden, finden Sie die Infos auf der Gemeindehomepage.

Neuer Ab Hof-Folder

Der neue „Ab Hof-Folder“ der Kleinregion „Mostviertel Ursprung“ ist fertiggestellt und liegt nun zur freien Entnahme am Gemeindeamt auf.



Abfall-Shop

Am Gemeindeamt können Sie folgende Artikel erwerben:

- Restmüllsäcke 60 lt. 2,80 € / Stk.
- Biomüllsack 110 2,40 € / Stk.
- Einstecksäcke für Biotonne 240 lt. 12,- € / 10 Stk.
- Einstecksäcke für 5 lt. Bio-Kübel 4,90 € / 26 Stk.
- Bio-Kübel 5 lt. für zusätzlichen Bedarf 2,50 € / Stk.
- gelbe Säcke kostenlos

Sandkistenaktion 2020

Insgesamt wurden heuer 42 Sandkisten mit frischem Sand befüllt.

Die ÖVP St. Pantaleon-Erla-Pyburg bedankt sich sehr herzlich bei der Firma JK Kirchwegger für den gespendeten Sand und die Bereitstellung des Transportfahrzeuges.

Herzlichen Dank an Organisator Fritz Auinger, Eisner Helmut und Auinger Markus für die Zustellung. Die ÖVP St. Pantaleon-Erla-Pyburg wünscht allen Kindern viel Freude beim Spielen.



Bioabfall entsorgen — jetzt Biotonne bestellen



Sie haben bei Ihrer Liegenschaft derzeit keine Entsorgung der Bioabfälle über die Biotonne. Wir freuen uns, dass sie derzeit selbst kompostieren und somit keine Bioabfälle in den Restabfall einbringen. Wir können Ihnen in Zukunft eine bequeme Entsorgung Ihrer Bioabfälle ermöglichen. Damit ist es für Sie möglich, biogene Abfälle, wie zum Beispiel Küchenabfälle oder Fallobst, alle 2 Wochen (26 Entleerungen jährlich) über die Biotonne entsorgen zu lassen. Sie haben damit auch sicher keine Probleme bei zukünftigen Restabfallkontrollen. Die Entsorgung über die Biotonnen kostet Sie für einen Behälter mit 120 Liter Inhalt jährlich € 51,48. Sollten Sie eine größere Biotonne benötigen, beträgt der Preis für 240 Liter jährlich € 74,36, jeweils bei 26 Entleerungen inkl. MwSt. Wir würden uns freuen, Sie als Kunde für die Biotonne zu gewinnen. Sollten Sie Interesse haben, kontaktieren Sie uns. Benutzen Sie das bequeme Online Bestellformular unter www.gda.gv.at/biotonne, gerne stehen Ihnen unsere Kundendienst unter 07475/53340222 oder per E-Mail unter kundendienst@gda.gv.at zur Verfügung.

Verwahrung der Mülltonnen auf Eigengrund

Wir weisen höflich darauf hin, dass Mülltonnen (Restmüll-, Bio-, Papiertonne) außerhalb der Abfuhrtage auf Eigengrund verwahrt werden müssen und nicht auf öffentlichem Gut stehen bleiben dürfen. Wir danken für Ihr Verständnis!



ENTSORGUNG VON GRÜN- UND STRAUCHSCHNITT

GRÜNSCHNITT



FOLGENDES GILT NICHT ALS GRÜNSCHNITT

- THUYENSTRAUCHSCHNITT, ÄSTE, REISIG, ALTHOLZ
- GEHÖLZSCHNITT, BIOMÜLL, STEINE
- STRAUCHSCHNITT, BAUMTEILE

STRAUCHSCHNITT



FOLGENDES GILT NICHT ALS STRAUCHSCHNITT

- ALTHOLZ, BIOMÜLL, OBST, STROH, RASEN, GRÜNSCHNITT, LAUB, BUCHSBAUM, BLUMEN, STEINE

HOTLINE:
07475/53340200

ÜBERNAHMEORT(E)

St. Valentin	ASZ St. Valentin
Ennsdorf	Neuer Bauhof
Strengberg	ASZ Strengberg

Übernahme nur in Mengen aus Haushalten. Keine Heckenrodungen.
Keine Gewerbemengen.

ÜBERNAHMEZEITEN

MO - SO	07 ⁰⁰ - 20 ⁰⁰ Uhr
MO - SO	07 ⁰⁰ - 20 ⁰⁰ Uhr
MO - SO	07 ⁰⁰ - 20 ⁰⁰ Uhr

Halten Sie die Übernahmestelle sauber.
Die Abfälle werden durch Kompostierung zu Erde/Humus verarbeitet.

www.gda.gv.at - post@gda.gv.at

Ja, bitte Obst- und Gemüseabfälle, Gartenabfälle, Speisereste, Haare, Kaffee- und Teesud samt Filter, Eierschalen, Federn, Schnittblumen



Nein, keinesfalls Plastiksackerl, Katzenstreu, Windeln, Staubsaugerbeutel, Kehricht, Speiseöl- und Speisefett, Flüssigkeiten, verpackte Lebensmittel, Milch- und Saftpackerl



Sie haben Grün- und Strauchschnitt zu entsorgen? Ihre nächste Entsorgungsstelle finden Sie unter:
www.gda.gv.at/gruen-strauchschnitt



Trennen mit dem Gelben Sack

"Mit meinem Inhalt bin ich sehr zufrieden und danke Allen herzlich für das gute Trennen. Befüllt mich auch weiterhin mit Plastikflaschen, Getränkekartons, Plastiksackerl, Joghurtbecher..."



Infos unter: www.gda.gv.at

Problemstoffsammlung

Eine Dienstleistung Ihrer Gemeinde in Zusammenarbeit mit dem
Gemeinde Dienstleistungsverband Region Amstetten für Umweltschutz und Abgaben
T: 07475/53340200 | www.gda.gv.at



Termin: Montag, 14. September 2020 von 10.00-12.00 Uhr

Ort: Parkplatz beim Gemeindebauhof/Friedhof

Aktuelle Covid-19 Vorsorgemaßnahmen sind einzuhalten!

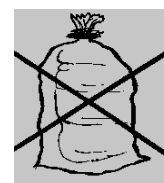
JA, wir übernehmen:

- Altöl*
- Bildschirme kostenlos
- Chemikalien
- Deospray
- Elektroaltgeräte
- Fahrzeugbatterien
- Farben
- Fernseher kostenlos
- Gerätebatterien
- Haarfärber
- Kleber
- Kühlschränke kostenlos
- Lacke
- Leuchtstoffröhre kostenlos
- Medikamente: (ohne Schachtel bzw. Beipacktext)
- Nagellack
- Öl-/Treibstofffilter*
- Pflanzenschutzmittel*
- Quecksilberthermometer
- Silikonkartuschen
- Speisefette
- Speiseöle
- Spraydosen
- Spritzen (bitte extra)



Nein, wir übernehmen nicht:

Schieß- und Sprengmittel, infektiösen Abfall, radioaktives Material.
Rest- und Sperrmüll sowie Altstoffe (Glas, Papier, Metall, Kunststoff)



Problemstoff Tipps

Allgemeine gültige Covid-19 Schutzmaßnahmen sind einzuhalten. Bringen Sie Abfälle nur in Schachteln, Kartons oder Kübeln – keine Säcke bitte. Gebinde erhalten Sie nicht immer retour. Problemstoffe möglichst in der Originalverpackung abgeben! Nur zu Sammelzeit abgeben! Sie gefährden sonst andere Personen und Kinder. Achten Sie beim Einkauf auf Produkte ohne Problem - Inhaltsstoffe! Beachten Sie die Kennzeichnungen und Hinweise auf den Produkten! Kaufen Sie nur benötigte Mengen. Sie sparen beim Kauf und bei der Entsorgung.

*Rücknahme mit Kostenbeitrag – besser/billiger ist es, diese Abfälle im Handel abzugeben
(Preise je Einheit: Altöl - je angefangenen Liter € 0,35, Öl-, Treibstofffilter € 5,80/Stück; Pflanzenschutzmittel € 1,80/ kg/Liter).

Noch Fragen? Telefon 07475 53340200



6. P E P - STAFFEL LAUF

Pantaleon – Erla – Pyburg



Samstag 3. Oktober 2020

Start und Ziel: Sportplatz St. Pantaleon

(Sportplatzstraße 8)

14 Uhr Start Kinderlauf

15 Uhr Start Hauptlauf

Streckenlänge: Erwachsene 2,7 km, Kinder 440 Meter

Eine Staffel besteht aus 3 Läufern (Männlich, Weiblich, Mixed), Kinder bis Geb. Jahr 2009

Eingeladen sind sämtliche **Firmen, Vereine, Körperschaften, Gruppen, Familien, Stammtische** und **Ortschaften (Gretzln)** aus unserer Gemeinde.

Nenngeld: € 15,-- pro Staffel, Kinder zahlen kein Nenngeld

(inkl. Fitnessstangerl und Gösser Radler oder Kracherl)

Anmeldungen bis 28. September am Gemeindeamt St. Pantaleon persönlich oder telefonisch unter 07435/7271 mit Angabe des Namens der Staffel und der Namen der drei Starter mit Geburtsjahr.

Gesucht werden:

„**Fit Team 2020**“, „**Schnellste Staffel**“, „**Jüngste Staffel**“,

„**Älteste Staffel**“ und „**Schwerste Staffel**“

FIT-TEAM 2020 ist jenes Team, dass der **Durchschnittszeit** aller teilnehmenden Gruppen am nächsten kommt. Als Preis winkt ein besonders reichhaltiger **Fit-Korb** für diese Staffel.

Auf die **schnellste Staffel** wartet ein schöner Wanderpokal.

Zusätzlich gibt es noch Preise für die: **Jüngste** Staffel, **Älteste** Staffel und für die **Schwerste** Staffel

Auskünfte und Infos zum Lauf bei Herrn Auinger Fritz 0676/814 296 17.

Ausschuss für Sport und Gesundheit.



Dankebuch für Essen auf Räder

Essen auf Räder – eine Aktion der Gemeinde St. Pantaleon-Erla in Zusammenarbeit mit dem Verein des Hilfswerkes St. Valentin!

17 ehrenamtliche Frauen und Männer aus unserer Gemeinde unterstützen seit Juli 2013 diesen sozialen Dienst und liefern täglich, bei jeder Witterung und sonstigen Erschwernissen (Covid 19) das warme Mittagessen vom Gasthaus Pillgrab an durchschnittlich 10 – 15 Personen!

Außerdem werden auch die Kinder der beiden Kindergärten St. Pantaleon und Erla, sowie die Kleinen in der Tagesbetreuung St. Pantaleon mitversorgt!

In den letzten 7 Jahren wurden ca. 52.000 km im Dienste unserer Mitmenschen zurückgelegt und insgesamt 17.118 Portionen an Essen zugestellt.

Ein besonderer Dank gilt den Zustellern während der letzten Monate, in denen trotz verschärfter Bedingungen eine problemlose Lieferung erfolgte!

Einmal jährlich lädt die Gemeinde zu einer „Danke-Jause“ ein!

Im heurigen Jahr stellte sich auch das Hilfswerk NÖ mit dem Jubiläumsbuch als Dankeschön ein!

Wollen auch Sie bei unserer Aktion mitwirken – wir sind für jede Unterstützung dankbar!

0664/80 880 14 403 – Margarete Innerhuber freut sich über die Mithilfe und ihren Anruf!

Sollten Sie eine Essenzustellung benötigen, melden Sie sich bitte am Gemeindeamt bei

Frau Schmolzmüller persönlich oder telefonisch unter 07435/7271-15!



Förderungen für Heizkesseltausch und thermische Sanierung

Heizen Sie noch mit Öl oder Gas? Dann ist jetzt der beste Zeitpunkt um auf klimafreundliche Heizungs-systeme zu setzen. Seit 11. Mai 2020 können wieder Anträge zur Bundesförderung eingereicht werden. Für thermische Sanierung und Heizkessel-tausch stehen bis zu 17.000 Euro pro Haushalt zur Verfügung.

Was wird gefördert?

Nutzen Sie die „**Raus aus Öl**“-Förderung, wenn Sie noch mit Öl, Gas oder Kohle heizen und Sie auf eine saubere neue Heizung umsteigen möchten.

Alle Bundes- und Landesförderungen bei einem Heizkesseltausch auf einen Blick:

- bis zu 5.000 Euro „Raus aus Öl“- Bundesförde-rung bzw. maximal 30 % der förderfähigen Kosten (Diese Förderung ist mit 100 Mio. Euro gedeckelt, daher wird eine rasche Anmeldung empfohlen!)
- bis zu 3.000 Euro „Raus aus Öl“- NÖ Landesför-derung

Die **SANIERCHECK 2020** – Förderung unterstützt bei einer thermischen Sanierung von Gebäuden, die zum Zeitpunkt der Antragstellung älter als 20 Jahre sind.

Alle Bundesförderungen bei einer thermischen Sa-nierungen auf einen Blick:

- 4.000 bis 6.000 € bzw. 30 % der förderfähigen Kosten (Diese Förderung ist 42,7 Mio. Euro gedeckelt, daher wird eine rasche Anmeldung empfohlen!)
- 3.000 € Zuschlag für ökologische Dämmstoffe

Alle Förderungen gelten rückwirkend von 1.1.2020 bis 31.12.2020.



Ehrungen / Jubiläen: Wir gratulieren...



Theresia Schoder, Marianne Waser, Anna Alkin, Rosa Leeb, Annemarie Schaurhofer, Franz Krump, Josef Kamerhuber, Karl Uitz, Adolf Mühlberger und Josef Auinger
zum **80. Geburtstag** (v.l.n.r.)



Anna Losbichler
zum **85. Geburtstag**

Stefan Riedler
zum **90. Geburtstag**
(v.r.n.l.)

Karl Hinterreiter
zum **90. Geburtstag**





Elfriede & Rudolf Stefflbauer, Margarete & Karl Baumgartner, Theresia & Ernst Grubbauer,
Marianne & Josef Wahl
zur **Goldenen Hochzeit** (v.l.n.r.)



Berta & Josef Poldlehner, Mathilde & Stefan Pallinger
zur **Eisernen Hochzeit** (v.l.n.r.)

Die Jubilare wurden am 31.07.2020 seitens der Gemeinde zu einer gemeinsamen Feier ins
Gasthaus Winklehner eingeladen.

Zu den Gratulanten gehörten:

Pfarre St. Pantaleon:

Helga Freudenthaler und Willibald Horner

Seniorenbund St. Pantaleon-Erla:

Johann Königshofer

Pensionistenverband St. Pantaleon-Erla:

Leopold Kern

Gemeinde St. Pantaleon-Erla:

Bgm. Rudi Divinzenz, GRⁱⁿ Melanie Ortner,

GR Martin Fenkhuber und GR Johann Schlögelhofer

FEUERLÖSCHER-ÜBERPRÜFUNG

FREITAG 9. OKTOBER

13.00 bis 18.00 UHR

SAMSTAG 10. OKTOBER

08.00 bis 13.00 UHR

Überprüfungsgebühr: € 9,00

Auch neue
„LÖSCHER“ und
„BRANDMELDER“
werden angeboten!

Für das
„leibliche Wohl“
wird bestens
gesorgt!

www.ff-pantaleon.at



Informationen aus der Gemeindebibliothek

Buchtipp Erwachsenenbücher

Viola Shipman

„Ein Cottage für deinen Sommer“



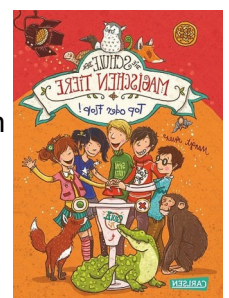
Wer erinnert sich nicht gern an die unbeschwernten Sommer der Kindheit? Ein wunderbar herzerwärmender Roman über einen neuen Anfang, zweite Chancen und über den Mut, den es braucht, das Leben zu leben, das man sich erträumt hat: Adie Lou verbrachte die Sommerferien als Kind im Cottage ihrer Eltern am Michigansee. Damals waren Schwimmreifen und Angeln genug für das Glück endlos scheinender Tage am Wasser. Auf der Suche nach diesem Gefühl gibt sie nach ihrer Scheidung ihre Stelle in Chicago auf und zieht an den See. Wird es ihr gelingen, das Ferienhaus ihrer Familie in ein stylisches und gemütliches Inn umzubauen? Und wer wird ihr helfen, ihren Traum zu verwirklichen?

Buchtipp für die Kleinen

Margit Auer

„Die Schule der magischen Tiere—Top oder Flop“ (Band 5)

Aufregung in der Wintersteinschule: Miss Cornfields Klasse kommt ins Fernsehen! Sie hat sich für die TV-Show "Top oder Flop" qualifiziert. Alle fiebern mit, auch die neuen magischen Tiere: Cooper, die coole Ratte und Tingo, der freche Schimpanse. Der TV-Spaß kann losgehen. Oder? Von wegen! Irgendetwas scheint bei dem Wettbewerb nicht mit rechten Dingen zuzugehen ... Können die magischen Tiere die Sache aufklären?



DIE WESTWINKEL LEHRLINGSINITIATIVE LÄDT ZUM LEHRLINGS-CLUBBING

AM 25. UND 26. SEPTEMBER 2020 IM GEWÄXHAUS IN ENNSDORF

Um jungen Menschen nach ihrem Pflichtschulabschluss eine Orientierung für ihren weiteren Berufsweg zu geben, veranstaltet das Team der „**westwinkel lehrlingsinitiative**“ unter der Leitung von Ingrid Raindl, Unternehmerin aus St. Valentin, am 25. und 26. September 2020 im Gewächshaus in Ennsdorf eine Lehrlingsinformations-Veranstaltung.

Bei diesem Event für Lehrberufe stellen bis zu 30 Ausbildungsbetriebe unserer Region ihre Unternehmen und ihr umfassendes Angebot an Lehrberufen vor. Jugendliche von der 7. bis zur 9. Schulstufe, Lehrstellensuchende, Schulabbrecher und Teilnehmer der dualen Akademie können ihre Talente und ihre praktischen Fähigkeiten direkt beim Aussteller checken, interessante Ausbildungsbetriebe und Lehrberufe sowie neue Perspektiven für ihre Karriere oder auch ihren Traumberuf entdecken. Ausbilder, Unternehmer und auch Jugendorganisationen sind beim Lehrlings-Clubbing vertreten. Dazu gibt's noch Eignungstests und Bewerbungs-Checks, direkt von Fachleuten und gute Beratung zu eigenen Interessen, Kenntnissen und Fähigkeiten. Die Wahl der richtigen Ausbildung ist nicht einfach und braucht fundierte Informationen. Auch für Eltern und Großeltern.

Das westwinkel Lehrlings-Clubbing findet am **Freitag, 25. September von 09 bis 14 Uhr** und am **Samstag, 26. September von 10 bis 14 Uhr** (speziell für Eltern und Großeltern samt Schülern) im Gewächshaus in Ennsdorf statt. Kulinarisch verwöhnt der Verein k+ mit Speisen, Getränken, Kaffee und Kuchen. Der Besuch ist kostenlos! Schau vorbei und **save the date!**



Bienenfreundliche Pflanzen erkennen!

Der "Wir für Bienen"-Bestimmungsfächer hilft dabei bienenfreundliche Pflanzen auf Feldern und in Gärten zu erkennen. Ein praktischer Wegbegleiter für Kinder und Erwachsene.

Wer in der Natur unterwegs ist, möchte natürlich wissen welche Pflanzen einen umgeben. Der "Wir für Bienen"-Bestimmungsfächer ist eine Sammlung der 28 wichtigsten heimischen Pflanzenarten, die unseren Bienen Nahrung bieten. Neben einer genauen Beschreibung finden Sie darin Infos über Lebensraum, Vorkommen und Besonderheiten der Pflanzen sowie der 3 wichtigsten Wildbienenarten in Niederösterreich. Der neue Bestimmungsfächer soll auch all jenen, die Bienen gezielt Heimat geben wollen, bei der Wahl der Pflanzen eine Hilfe sein.

Geben auch Sie unseren Bienen Futter und Heimat und bestellen Sie den "Wir für Bienen"-Bestimmungsfächer mit 34 Karten kostenlos im eNu-Shop, unter office@enu.at oder T +43 2742 219 19.

Achtung: Derzeit sind unsere Lagerbestände aufgrund der großen Nachfrage an Fächern leer. Sie können trotzdem gerne Ihren Fächer bestellen, wir bitten Sie jedoch um Verständnis, dass es zu längeren Lieferzeiten kommen kann.



© LK NÖRené van Bakel_asablanca.com



November 2020

NÖ Heckentag



Mit heimischen Hecken Klima schützen!

Regional, einzigartig und urstark

Am NÖ Heckentag bekommen Sie die besten, garantiert aus Ihrer Region abstammenden Sträucher und Bäume, die es gibt. Damit werden Sie zum Gartenkaiser und können einen echten, lebendigen Beitrag zum Klimaschutz leisten.

Es erwarten Sie über 50 heimische Arten wie Wildrosen-Raritäten, schmackhafte



Dirndl oder duftende Steinweichseln, die besonders gut an unser Klima angepasst sind und wertvolle Lebensräume für Bienen und Schmetterlinge bieten.

Das Klima schützt, wer Hecken nützt!

Unsere Wildgehölze sind lebendige CO₂-Speicher, Luft- und Bodenverbesserer und spenden Schatten und Abkühlung in Ihrem Garten. Die regionale Produktion spart zudem unzählige Transportkilometer!

Obst wie aus Großmutter's Garten

Ob Äpfel, Birnen, Marillen oder Kirschen, mit unseren einjährigen Veredelungen von uralten Obstsorten holen Sie sich puren Fruchtgenuss in den Garten.

Online Bestellen

1. Sept. bis 14. Oktober

Liefern lassen

Anfang bis Mitte November

Abholen

Samstag, 7. November
in Pfaffstätten

Informationen

www.heckentag.at

Foto: S. Koppell, Grafik: AGENTURSCHREIBER.AT

MIT UNTERSTÜTZUNG DES LANDES NIEDERÖSTERREICH UND DER EUROPÄISCHEN UNION



LE 14-20
Entwicklung für den Ländlichen Raum

Europäischer
Landwirtschaftsfonds
für die Entwicklung
des ländlichen Raums:
Hier investiert Europa in
die ländlichen Gebiete



Kinderfeuerwehr

der FF Erla

Bist du **cool** genug
für ein **heißes** Hobby?

Wer???

Alle Mädchen und Jungen
im Alter von 6 - 10 Jahren



WANN und WO???

Jeden 4. Freitag im Monat im Feuerwehrhaus Erla

Elterninfoabend
01.09. um 18 Uhr Im
Feuerwehrhaus Erla

Du willst Spaß, Aktion, neue Freunde und vieles mehr!
Dann komm zu uns in die Kinderfeuerwehr!

**Die Feuerwehr Erla hofft auf großes Interesse
und zahlreiches Erscheinen!!**

Land- und Forstwirtschaft versus Freizeitinteressen

Alle Bäuerinnen und Bauern freuen sich, wenn die von ihnen in oft mühsamer Art und Weise gepflegte Landschaft geschätzt wird und haben auch nichts dagegen, wenn diese in der Freizeit für Erholung in Anspruch genommen wird. Die Land- und Forstwirtschaft ist einerseits Garant für die Erzeugung gesunder Lebensmittel. Andererseits ist gerade durch die Arbeit auf den Feldern und in den Wäldern unsere Landschaft sauber gepflegt und entsprechend attraktiv für den Tourismus und für die Freizeitnutzung. Das Spaziergehen, Joggen, Radfahren, Reiten, etc. abseits der „Zivilisation“ hat heuer, bedingt durch COVID-19, noch einmal deutlich zugenommen.

Für ein gutes Miteinander sind aber auch entsprechende „Spielregeln“ erforderlich.

- Landwirtschaftlich genutzte Grundstücke dürfen nur mit Zustimmung des Eigentümers bzw. Bewirtschafters betreten werden, egal ob die Flächen eingezäunt sind oder nicht. Ein allgemeines Betretungs- und Aufenthaltsrecht zu Erholungszwecken sieht nur das Forstgesetz für Wald vor. Wer unbefugt Äcker, Wiesen, Weiden, Gärten der Feldwege betritt, bringt sich nicht nur ev. Selbst in Gefahr, sondern schädigt meist Flächen, auf welchen lebensnotwendiges Futter für Tiere wächst.
- Hundekot ist kein Dünger! Das Erntegut und somit das Futter für die Tiere wird verunreinigt.
- Abfälle sollen nicht hinterlassen werden. Zurückgelassene Abfälle bergen Verletzungs- und Vergiftungsgefahr für die Tiere und können Schäden an den landw. Maschinen bewirken.
- Früchte von Bäumen, Blüten, Zweige, Pilze, Holz, abgeworfene Geweihe etc. gehören dem jeweiligen Eigentümer. Das gilt auch für Pilze und Beeren. Das Sammeln von Pilzen für den Eigenbedarf ist jedoch erlaubt, wenn dies nicht durch das Aufstellen von entspr. Beschilderung untersagt, beschränkt oder dafür ein Entgelt verlangt wird.
- Forstliche Sperrgebiete, die meist im Falle von Holzschlägerungen ausgewiesen werden, müssen beachtet werden. Hier droht die Gefahr durch fallende Bäume oder Steinschlag, etc.

Hinweise und Einschränkungen sind keine willkürlich gesetzte Maßnahmen, um Erholungssuchende einzuschränken, sondern um echte Gefahrenpotentiale zu reduzieren!

„A Noble Noyse“ Bläsermusik aus dem barocken England

In Erla wird nach „Corona“ die Kultursaison vom Verein für Dorferneuerung mit einem besonderen Konzert in der Pfarrkirche am 13. September 2020 um 18:00 Uhr eingeleitet.

Das Ensemble „**Feldmusik**“ unter der Leitung von **Andreas Helm** spielt auf historischen Doppelrohrblattinstrumenten (Barockoboen in unterschiedlichen Größen und Barockfagott) Musik aus dem England des ausgehenden 17. Jahrhunderts.

Hier handelt es sich einerseits um Hits aus den Opern der damaligen Zeit und andererseits um Unterhaltungsmusik, die ihren Weg von den englischen Pubs in die königlichen Gemächer von Queen Anne fand.



Die Zuhörer erwartet ein abwechslungsreicher und musikalisch unterhaltsamer Abend, gespickt mit Anekdoten aus dieser spannenden Zeit.

Verein für Dorferneuerung – Fremdenverkehr und Kultur!

Sollte es seitens der Bundesregierung Änderungen bzgl. der Auflagen bei Veranstaltungen bzgl. COVID-19 geben und dadurch die Veranstaltung abgesagt werden müssen, werden Sie rechtzeitig informiert.



Corona ruht - Hoyer's Serviceleistungen bleiben

Zustellservice: kostenlos im Notfall und ab 35 Euro Bestellwert.

Bestellungen bitte telefonisch oder per Mail

„NEU“ flexibles Abholservice rund um die Uhr.

unsere neue Nachtdienstanzeige hat Schließfächer, wo Sie auch außerhalb der Öffnungszeiten Ihre Bestellung abholen können.

ganz persönlich: Danke für Ihr Verständnis in dieser schwierigen Zeit für die diversen Schutzmaßnahmen und den dadurch längeren Arbeitsablauf. Ihre Gesundheit und Ihr Schutz sind immer ein persönliches Anliegen. Denn nur die Apotheke vor Ort und keine Internetapotheke kann so schnell und unbürokratisch eine gute Versorgung sicherstellen. Halten Sie auch in Zukunft den Nahversorgern die Treue und unterstützen Sie dadurch die schnelle wirtschaftliche Erholung. Amazon, Shop Apotheke und alibaba schaffen keine lokalen Arbeitsplätze.

Alles für Ihre Gesundheit.

ST. VALENTINUS APOTHEKE
Hauptstr. 22
T 07435/524 13
apotheke@hoyers.at

NIBELUNGEN APOTHEKE
Langenharterstr. 50
T 07435/584 80
nibelungen.apo@hoyers.at

4300 St. Valentin

hoyers.at

APOTHEKE | PARFÜMERIE | KOSMETIKSTUDIO | GESCHENKE | DIGITAL

Das Rote Kreuz im Bezirk Amstetten: Mehr als „nur“ Rettungsdienst

In Österreich werden rund 80 Prozent der Pflegegeldbezieher/innen zuhause gepflegt und betreut – oft sind es auch Kinder und Jugendliche, die sich um ihre kranken Angehörigen kümmern. Das Rote Kreuz bietet gerade hier zahlreiche Möglichkeiten der Entlastung und Unterstützung.

Angehörigenpflege ist vielfältig und lässt sich aus Sicht der Betroffenen nicht leicht an Tätigkeit und Zeit festmachen. Es betrifft meist die gesamte Familie und das unmittelbare soziale Netzwerk. Das Rote Kreuz im Bezirk Amstetten mit seinen Bezirksstellen in St. Valentin, Stadt Haag, St. Peter/Au, Amstetten und Waidhofen/Ybbs unterstützt pflegende Angehörige sowie auch Betreuungsorganisationen. Das Serviceangebot reicht von der Vermittlung von Pflegebehelfen - die rasch, unbürokratisch und bedarfsorientiert zur Verfügung gestellt werden können - über Rufhilfe-Geräte bis hin zur täglichen kulinarischen Verpflegung mit „zuhause Es-sen“. Um im Notfall alle lebenswichtigen Informationen rasch bei der Hand zu haben, gibt es die „Rotkreuzdose“. Sie beinhaltet – basierend auf einem standardisierten Notfall-Informationssheet alle wichtigen Eckdaten zur Person und deren Gesundheit. Wer eine „Rotkreuzdose“ nutzt, kann sich frühzeitig und ganz in Ruhe auf Notfälle vorbereiten.

So erreichen Sie uns:

Zuhause Essen mit dem Roten Kreuz:
+43 59 144 – 8200 + Ihre Postleitzahl
www.zuhauseessen.at

Servicehotline Pflegebehelfe:
+43 59 144 8250 + Ihre Postleitzahl
www.rotekreuz.at/stpeterau

Rufhilfe & Rotkreuzdose:
0820 820 144 www.rufhilfe.at



© RKNÖ/Schodritz



© RKNÖ/Bohlheim

Liebe Kundinnen und Kunden,

Danke in dieser schwierigen Zeit für Ihre regionale Unterstützung. Wir sind dankbar, dass Sie uns in den letzten Wochen weiter die Treue gehalten haben.

Unsere Mitarbeiter sind voll beschäftigt und wir mussten um keine Kurzarbeit ansuchen.

Ihr Elektro Ebner Team

Weg mit der alten Rostflaube

bequem mit Hausabholung um nur € 30,-

Aktion gültig bis 31. Dezember

Anmeldung ab sofort am Stadt/Gemeindeamt

expert **Weltweit die größte Elektrofachhandelskette!**

EBNER Center

Werkstraße 26 4300 St. Valentin
Handel: (07435) 52231
Installation: (07435) 52594
www.elektroebner.at

Wallner

WEINHANDEL



5% Rabatt

auf Ihren ersten Einkauf

Gutschein einzulösen bei Wallner Weinhandel, Hauptplatz 5, 4300 St. Valentin.

Gutschein ausschneiden und beim Einkauf mitnehmen. Keine Barablöse.

Pro Person nur ein Gutschein gültig. Nicht auf Aktionen oder bereits reduzierte Artikel einlösbar.



WWW.WALLNER-WEINHANDEL.AT





volkshilfe.

NOTRUFTELEFON SICHERHEIT AUF KNOPFDRUCK

- rund um die Uhr erreichbar
- Immer für Sie da
- einfache Bedienung
- keine Anschlussgebühr für NeukundInnen
- 6 Monate Bindefrist
- **Aktion gültig bis 31. August 2020**



 0676 / 8700 26565
www.noe-volkshilfe.at



Die Angebote werden durch die mildtätige und gemeinnützige SERVICE MENSCH GmbH, FN216822g, Tochter der Volkshilfe NÖ erbracht. © Mai 2020

Ärztendienst August - Oktober 2020

August:

29.-30. unbesetzt

September:

05./06.09. Dr. Martina Huber (Ennsdorf)

12./13.09. Dr. Katja Kern

19./20.09. GP St. Valentin

26./27.09. Dr. Gerhard Killinger



Oktober:

Die Termine für Oktober standen zum Redaktionsschluss noch nicht fest.

Sobald sie uns bekanntgegeben werden finden Sie diese auf unserer Homepage oder auf unseren Amtstafeln.

Erreichbar unter:

Dr. Edith Ahrer	07435 / 75 70
Dr. Katja Kern	07435 / 53 555
Dr. Akbar Rezwan (Wahlarzt)	07435 / 84 545
Dr. Martina Huber	07223 / 22622
Dr. Gerhard Killinger	07435 / 52 065
GP Dr. Schnopfhagen-Matura	07435 / 52 482
GP St. Valentin	07435 / 52 369

Gesundheitsnummer (bei Symptome) 1450

Corona-Hotline (für Informationen) 0800 / 555 621

Der Ärzte-Notdienst ist von 08:00 bis 14:00 Uhr nur für dringende Fälle telefonisch erreichbar. Die Ordinationen sind von 09:00 bis 11:00 Uhr besetzt, nur mit Voranmeldung!

Wer dazwischen einen Arzt benötigt, muss die Gesundheitsnummer 1450 oder Arztnotrufnummer 141 wählen.

Bei akuten Notfällen steht das Rote Kreuz unter 144 wie gewohnt zur Verfügung.

Veranstaltungen 2020

Termin	Uhrzeit	Veranstaltung	Ort	Veranstalter
August				
30.08.	13:30	SPÖ Radfahren	Treffpunkt Trogrbrücke	SPÖ St. Pantaleon-Erla
September				
01.09.	15:00-17:00	Sprechtage des Notars	Gemeindeamt St. Pantaleon-Erla	Mag. Rudolf Valita
13.09.	08:30	Florianimesse beider Feuerwehren	Pfarrkirche St. Pantaleon	FF St. Pantaleon FF Erla
13.09.	17:00-19:00	Kirchenkonzert „A Noble Noyse“	Pfarrkirche Erla	Dorfgemeinschaft Erla
Oktober				
03.10.	12:00	Zivilschutz-Probealarm 2020	Österreichweit	Bundesministerium für Inneres
03.10.	14:00	6. PEP-Staffel Lauf	Sportplatz St. Pantaleon	Ausschuss für Sport und Gesundheit
06.10.	15:00-17:00	Sprechtage des Notars	Gemeindeamt St. Pantaleon-Erla	Mag. Rudolf Valita
09.10.	13:00-18:00	Feuerlöscher Überprüfung	FF Haus St. Pantaleon	FF St. Pantaleon
10.10.	08:00-13:00	Feuerlöscher Überprüfung	FF Haus St. Pantaleon	FF St. Pantaleon
25.10.	19:00	Kirchenkonzert	Pfarrkirche St. Pantaleon	Musikverein St. Pantaleon



**EUROPÄISCHE
MOBILITÄTS
WOCHE**
16. bis 22. SEPTEMBER

UNENTGELTLICHE EINSCHÜLTUNG

Unsere Gemeinde macht mit Klimafreundliche Mobilität für alle

www.mobilitaetswoche.at

