



Parteienverkehr Gemeindeamt St. Pantaleon: Montag – Freitag 8:00-12:00 Uhr, Dienstag 6:45-12:00 und 13:00-19:00 Uhr
Parteienverkehr Gemeindekanzlei Erla: Mittwoch 6:45 - 9:00 Uhr
Sprechstunden des Bürgermeisters: Dienstag 16:00 – 19:00 Uhr, Donnerstag 09:00 - 11:00 Uhr

Nr. 04 / 2019

August 2019

Amtliche Mitteilung

Zugestellt durch Post.at

Neues Sportheim für unseren Fußballverein



SC St. Pantaleon-Erla feierte von 28.6. – 30.6. sein 60-jähriges Bestehen und die Fertigstellung des neuen Vereinsgebäudes. Es ist ein Schmuckstück entstanden, auf das wir mit Recht sehr stolz sein können.

Eine Sanierung des alten Kabinentraktes wäre nach Einschätzung der Sachverständigen nicht mehr zielführend gewesen, und so entschloss man sich seitens der Gemeinde und des Sportvereins für einen Neubau. Im Zuge eines Vergabeverfahrens erhielt die Firma Fröschl & Söhne GmbH den Zuschlag für Planung und Ausführung des neuen Gebäudes.

Unmittelbar nach dem Ende des Meisterschaftsbetriebes im November 2017 erfolgte Schritt für Schritt die Entkernung und der Abbruch des Altbestandes.

Der hervorragenden Bauführung der Firma Fröschl & Söhne sowie dem Einsatz der zahlreichen Helfer unter Leitung von Karl Riedl ist es zu verdanken, dass der neue Kabinentrakt bereits ab dem Frühjahr 2019 wieder genutzt werden konnte.

Insgesamt leisteten die freiwilligen Helfer ca. 6000 unentgeltliche Stunden.

Ende Juni 2019 war es dann soweit, der Sportverein organisierte von Freitag bis Sonntag ein großartiges Rahmenprogramm. Am Freitag zogen unsere heimischen Vereine feierlich ins Festzelt ein und es erfolgte der Bieranstich im Beisein zahlreicher Ehrengäste.

Höhepunkt am Samstag war das Legendenspiel SC St. Pantaleon-Erla gegen SK Rapid Wien. Viele Leistungsträger des Vereins der vergangenen Jahre konnten sich mit ehemaligen Bundesligaspielern in einem fairen Spiel messen.

Am Sonntag wurde im Rahmen einer Feldmesse, abgehalten von Pfarrer Mag. Herbert Reisinger, das neue Vereinshaus offiziell eingeweiht.

Als Bürgermeister ist es mir ein großes Anliegen, mich bei allen freiwilligen Helfern, bei allen ausführenden Firmen und bei den Funktionären sehr herzlich für ihre unermüdliche Arbeit zu bedanken und wünsche dem Verein alles Gute für die sportliche Zukunft.

Ihr Bürgermeister

Mag. Rudi Divinzenz



Nationalratswahl 2019

Wir möchten seitens der Gemeinde unsere Bürgerinnen und Bürger bei der bevorstehenden Nationalratswahl optimal unterstützen. Daher wird Anfang September eine „**Amtliche Wahlinformation – Europawahl 2019**“ per Post zugesandt. Diese Mitteilung ist mit ihrem Namen personalisiert und beinhaltet obendrein einen Zahlencode für die Beantragung einer Wahlkarte unter www.wahlkartenantrag.at und einen schriftlichen Wahlkartenantrag mit Rücksendekouvert.

Achten Sie daher bei all der Papierflut, die anlässlich der Wahl bundesweit (an einen Haushalt) zugesandt wird, besonders auf unsere Mitteilung.

Zur Wahl im Wahllokal bringen Sie den personalisierten Abschnitt der Amtlichen Wahlinformation und einen Lichtbildausweis mit.



Wie können Sie ihre Wahlkarte beantragen?

Können Sie am Wahltag nicht in ihrem Wahllokal wählen, dann beantragen Sie am besten eine Wahlkarte für die Briefwahl. Die Beantragung der Wahlkarte ist ab sofort möglich.

Beantragen Sie Ihre Wahlkarte möglichst frühzeitig!

Wie können Sie eine Wahlkarte beantragen?

Die Wahlkarte kann wie folgt beantragt werden:

- **Persönlich** am Gemeindeamt **bis längstens Freitag, 27. September 2019 (12:00 Uhr)** (Bringen Sie bitte einen Lichtbildausweis mit!)
- **Schriftlich bis längstens Mittwoch, 25. September 2019**
 - ⇒ mit der Anforderungskarte der „Amtlichen Wahlinformation– Europawahl 2019“
 - ⇒ mittels Antrag unter Angabe der Passnummer oder Kopie eines Lichtbildausweises
 - ⇒ online unter www.wahlkartenantrag.at

Bitte beachten Sie:

- dass unbedingt **ein Grund** (z. B. Ortsabwesenheit am Wahltag) bei der Beantragung der Wahlkarte **bekannt gegeben werden muss!**
- dass Wahlkarten **nicht telefonisch** beantragt werden können

Wenn Sie Ihre Wahlkarte nicht persönlich abholen können, dann ist es möglich jemand zu bevollmächtigen. Hierzu ist ein schriftlicher Antrag des Wahlberechtigten zur Beantragung der Wahlkarte, inklusive Identitätsnachweis (Kopie eines Lichtbildausweises) und Unterschrift erforderlich.

Der Antrag muss auch die **Daten des Bevollmächtigten** enthalten, welcher sich ebenfalls bei der Abholung der Wahlkarte mittels amtlichen Lichtbildausweises ausweisen muss. Eine **Mustervollmacht** finden Sie auf der Website <https://st-pantaleon-erla.gv.at/nationalratswahl-2019> bzw. liegt diese am Gemeindeamt auf.

Wer ist wahlberechtigt?

Wahlberechtigt in St. Pantaleon-Erla sind alle Frauen und Männer die spätestens am Wahltag (29.09.2019) das 16. Lebensjahr vollendet haben und dabei am Stichtag (09.07.2019)

- einen Hauptwohnsitz in St. Pantaleon-Erla gemeldet haben,
- die österreichische Staatsbürgerschaft besitzen und in der Wählerevidenz eingetragen sind
- und kein Wahlausschlussgrund vorliegt.

***Als Bürgermeister ersuche ich die gesamte Bevölkerung von St. Pantaleon-Erla:
Machen Sie von Ihrem Wahlrecht Gebrauch.***

Volksbegehren

Den Antrag auf Einleitung eines Volksbegehrens wurde vom Bundesministerium für Inneres, gemäß § 6 Abs. 1 des Volksbegehrengesetzes 2018, für folgendes Volksbegehren stattgegeben:

- „Bedingungsloses Grundeinkommen“

Die Stimmberechtigten können innerhalb des vom Bundesminister für Inneres gemäß § 6 Abs. 2 des Volksbegehrengesetzes 2018 – VoBeG festgesetzten Eintragungszeitraums, von Montag, 18. November 2019 bis (einschließlich) Montag, 25. November 2019, in jeder Gemeinde in den jeweiligen Text samt Begründung der Volksbegehren Einsicht nehmen und ihre Zustimmung zu dem Volksbegehren durch einmalige eigenhändige Eintragung erklären. Die Eintragung muss nicht auf einer Gemeinde erfolgen, sondern kann auch online getätigt werden (www.bmi.gv.at/volksbegehren).

Stimmberechtigt ist, wer am letzten Tag des Eintragungszeitraums das Wahlrecht zum Nationalrat besitzt (österreichische Staatsbürgerschaft, Vollendung des 16. Lebensjahres, kein Ausschluss vom Wahlrecht) und zum Stichtag 14. Oktober 2019 in der Wählerevidenz einer Gemeinde eingetragen ist.

Bitte beachten: Personen, die bereits eine Unterstützungserklärung für ein Volksbegehren abgegeben haben, können für dieses Volksbegehren keine Eintragung mehr vornehmen, da eine getätigte Unterstützungserklärung bereits als gültige Eintragung zählt.

In unserer Gemeinde können Eintragungen während des Eintragungszeitraums am Gemeindeamt, Ringstraße 13, an den nachstehend angeführten Tagen und zu den folgenden Zeiten vorgenommen werden:

Mo., 18. November 2019, 08:00 bis 16:00 Uhr
Di., 19. November 2019, 06:45 bis 20:00 Uhr
Mi., 20. November 2019, 08:00 bis 16:00 Uhr
Do., 21. November 2019, 08:00 bis 20:00 Uhr
Fr., 22. November 2019, 08:00 bis 16:00 Uhr
Sa., 23. November 2019, 08:00 bis 12:00 Uhr
So., 24. November 2019, geschlossen
Mo., 25. November 2019, 08:00 bis 16:00 Uhr

Mehr dazu unter <https://st-pantaleon-erla.gv.at/volks-begehren-bedingungsloses-grundeinkommen>

Schul- und Kindergartenbeginn

Am Montag, **02.09.2019**, beginnt in Niederösterreich das neue Schul- und Kindergartenjahr. Die Volksschüler versammeln sich um 07:50 Uhr vor dem Schulgebäude zum Eröffnungsgottesdienst. Die Schulanfänger mögen am 1. Tag von einem Elternteil begleitet werden.

Am ersten Kindertag fährt KEIN Bus!

Der Kindergartenbus fährt somit erst ab Dienstag. Die Schulbusse hingegen fahren wie üblich. Der Fahrplan der Kindergartenbusse wird rechtzeitig in den jeweiligen Kindergärten angeschlagen und ist auf der Gemeinde-Homepage ersichtlich: <https://st-pantaleon-erla.gv.at/kindergaerten>

Mutter-Eltern-Beratung

Im Nebengebäude des Gemeindeamtes finden zu folgenden Terminen Mutter-Eltern-Beratungen statt.

Freitag, 13.09.2019, 15:00-17:00

Freitag, 04.10.2019, 15:00-17:00



SILVANA

Forst- und Agrar-GmbH



Hart- und Weichholz in den
Längen 25, 33 und 50 cm
Zustellung auf Anfrage

Brennholz-Pass Aktion

ab € 45,-/SRM

SILVANA Forst- und Agrar- GmbH

Stein 7, 4303 St Pantaleon

www.silvana.co.at

+43 (0) 676 / 837 67 400

**„Brennholz direkt vom
Forstbetrieb!“**



E-Auto Verleih

Gemeinsam mit den anderen Westwinkelmunicipalitäten wurde ein Elektroauto angeschafft, um für die Elektro-Mobilität zu werben.

Der Citroen Zero steht unserer Gemeinde im September 2019 zur Verfügung.

Testen Sie das Auto kostenlos und melden Sie sich dafür am Gemeindeamt an.

Alle Informationen finden Sie auf unserer Homepage unter www.st-pantaleon-erla.gv.at/verleih-ww-e-auto



Rasenmähen und andere geräuschvolle Tätigkeiten

Im Sinne einer guten Nachbarschaft ersuchen wir, das Rasenmähen und andere geräuschvolle Tätigkeiten zu folgenden Zeiten und Tagen zu unterlassen:

- Montag bis Freitag: 20:00 bis 07:00 Uhr,
- Samstag ab 15:00 Uhr
- Sonn- und Feiertage: ganztägig

Anbringen von Hausnummer tafeln

Zur besseren Orientierung für Rettung, Feuerwehr, Post, Zustelldienst usw. ersuchen wir Sie, Ihr Haus mit einer Hausnummer tafel zu versehen.

Diese müssen von der Straße aus gut sichtbar sein.

Eine Hausnummer tafel können Sie am Gemeindeamt telefonisch unter 07435 / 7271, oder per E-Mail an gemeinde@st-pantaleon-erla.gv.at, zu einem Preis von € 29,00 bestellen.

Sprechtage des Notars

Mag. Rudolf Valita hält jeden ersten Dienstag im Monat von 15 - 17 Uhr im Gemeindeamt Sprechstunden ab. Die Termine für das Jahr 2019 sind:

03.09.2019 **01.10.2019**
05.11.2019 **03.12.2019**

Alle Termine finden Sie auch auf unserer Homepage unter „Veranstaltungen“.

25 Jahre Radfähre Ennsegg

Die Radfähre Ennsegg bringt Radtouristen aus nah und fern und einheimische Radbegeisterte auf dem Wasserweg über die Donau von bzw. zu den Anlegestellen Enns, Mauthausen und St. Pantaleon.

Das 25-jährige Jubiläum war Anlass sich bei den ehemaligen und aktiven Fährmännern im Rahmen einer Feier zu bedanken. Sie machen ihren Dienst bei jedem Wetter, hilfsbereit und freundlich zu den Radfahrern & bringen sie sicher ans gewünschte Ufer. Nutzen auch sie dieses Angebot in unserer Gemeinde, besonders auch mit Kindern.



Foto: die Fährmänner (w. simlinger)

10 Gemeinden – 1 Ziel

Samstag 21. September 2019

mit  radln

St. Pantaleon-Erla

Start: Dorfplatz 13.00 Uhr
Ziel: Hansbauer in Haag 15.00 Uhr

Verlosung von € 50,- Gutscheinen um 15.30 Uhr beim Hansbauern. Essen und Trinken gibt es beim Mostheurigen kostengünstig.

Kleinregion Mostviertel Ursprung

St. Pantaleon-Erla
Sankt Valentin
Ernstshofen
Haag
Hansbauer
Haiderhofen
Behamberg
Welsbach
Strengberg
Wolfsbach

Kleinregion Mostviertel Ursprung
in Kooperation mit NO Regional GmbH
Hauptplatz 1, 3410 Mauthausen | 3410 Enns
Christoph BGM Karl Steg 3441 Behamberg 07222 3000

noe regional
die Kraft der Gemeinden

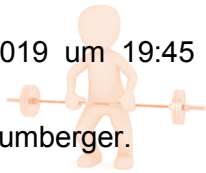
Bauch-Beine-Po

Mit Gummibändern und Hanteln

Am Dienstag, 10.09.2019, 20:00 – 21:00 Uhr, startet das Bauch-Beine-Po-Turnen im Turnsaal der Volksschule St. Pantaleon. In Summe werden 11 Abende abgehalten. Kosten € 35,-

Die Anmeldung erfolgt am 10.09.2019 um 19:45 Uhr im Turnsaal.

Auf euer Kommen freut sich Inge Gaumberger.



Wirbelsäulengymnastik

Im Herbst findet wieder eine Wirbelsäulengymnastik für "Jung und Alt" statt, denn Vorbeugen ist besser als Heilen. Diese Gymnastikübungen finden unter der fachkundigen Leitung von Vitalcoach Johann Plaimer aus Ennsdorf statt.

Beginn: Montag, 09.09.2019

Ort: Turnsaal der Volksschule St. Pantaleon-Erla



Die Trainingseinheiten finden regelmäßig montags von 18:30 - 19:30 Uhr statt, je Trainingseinheit werden € 7,- eingehoben.

Anmeldungen für den Beginn sind am Gemeindeamt erwünscht.

Zumba

Beginn: Donnerstag, 19.09.2018, 19:00 Uhr

Ort: Kindergarten St. Pantaleon

Keine Vorkenntnisse nötig,

Einstieg jederzeit möglich!

Anmeldung bei Ingrid Bauer: 0650/8702012



YOGA-Kurs für Anfänger

Der Kurs startet am Donnerstag, 26.09.2019,

17:00 - 18:30 Uhr im Pfarrstadl St. Pantaleon mit Yogatrainer Hannes Peterseil.

Kurskosten: € 50,- für 5 Abende

Anmeldung bei Bettina Starzer und Claudia Katzenschläger möglich (Tel. siehe Homepage Pfarre)



Vortrag „Darmgesundheit“

Der Vortrag „Darmgesundheit“ mit Dr. Neuburger findet am Donnerstag, 19.09.2019, 19:00 Uhr im Pfarrstadl St. Pantaleon statt.

Eintritt: freiwillige Spenden

Gesundheit entsteht, wenn wir die energetische Organfunktion des Darm/Magen Systems in die gesunde Mitte bringen. Dr. Neuburger spricht über die Zusammenhänge mit anderen menschlichen Organismen, die das Darm/Magen System stärken und auch kontrollieren. Er gibt praktische Tipps aus der Ganzheitsmedizin, die einfach im Alltag umzusetzen sind.

„ Im Anschluss des Vortrages ist der Kauf von Produkten möglich“ - Kooperationspartner: La Rosa



Handpan Workshop

Am Samstag, 07.09.2019, 14:00 – 17:00 Uhr, findet ein Handpan Workshop mit Marcel Hutter im Pfarrstadl St. Pantaleon statt.

Inhalte:

- * Vermitteln von "Handpan Basis Wissen": Geschichte, Erklärung des Instrumentes, Umgang mit dem Instrument
- * Erlernen der Grundtechniken des Handpan Spielens.
- * Erlernen und vertiefen von Grundrhythmen, welche die Basis für melodisches, variantenreiches Spielen ermöglicht
- * Anleitungen und Übungen zum Intuitiven Handpan spielen

Kurskosten: 90€

Anmeldung bis 01.09.2019 bei Bettina Starzer und Claudia Katzenschläger möglich.



ALLES MUSS RAUS
HAUSFLOHMARKT
07.09.2019
09:00 bis 16:00 Uhr

MÖBEL WERKZEUG
ELEKTRO COMPUTER DEKO SPORT KLEINTEILE
BELEUCHTUNG MULTI-MEDIA GARTEN
BILDER HAUSHALT

Bares für Pares
Pitz Steinerstrasse 9
4303 St. Pantaleon
auf 2 Etagen

...und vieles mehr!

Donauhochwasserschutz

Die Siele und Pumpwerke sind fertiggestellt, der Erlabach und der Mühlbach fließen wieder durch. Die Zuleitungen von den Trafos zu den Pumpwerken sind in Arbeit, wie auch die Fundamente für die Schalt-schränke. Die Fertigstellung der Dammkronen und Aufschüttungen erfolgt laufend.

Die EVN verlegt Zuleitungen zum neuen Trafo in Erla. Diese neuen Stromleitungen verlaufen über den Sperberteich, entlang der Erlastraße bzw. Aichbergstraße bis hin zum Trafo hinter der Lagerhalle Wallner. Somit ist eine zweiseitige Einspeisung sichergestellt.

Das Bauwerk Aichbergbrücke mit der anschließenden Flutöffnung ist fertig. Jetzt erfolgt die Aufschüttung mit den Anbindungen der Wege. Die alte „Weindl-Brücke“ ist abgerissen und wird neu errichtet.

Das Teilungsbauwerk wird adaptiert mit der Erneuerung der Schütze und einer Sanierung der Mauern.

Der Mobilschutz ist bereits vor Ort und ein erster Teilaufbau durch die FF St. Pantaleon und Erla ist erfolgt. Erst wenn der Lagercontainer mit der Gesamtausstattung da ist, wird der gesamte Mobildamm aufgebaut. Hier muss dann auch alles protokolliert, werden um Grundlagen für die Erstellung des Alarmplanes zu haben (erforderliches Personal, Zeitplan, Straßensperren,...).

Bereich Aichbergbrücke



Damm Erla



Siel Erlabach



Probeaufbau Mobilschutzelemente durch beide Feuerwehren



Lieferung Trafo Erla



Errichtung Siel



01 | 09 | 2019
RADAUSFLUG

Treffpunkt Trogrbrücke
13.30 Uhr

große Strecke ca. 40 km

kleine Strecke ca. 10 km



Abschluss beim Mostheurigen Schoder in Berg

Auf einen schönen
Nachmittag freut sich die



Neue Kindergartengruppe in St. Pantaleon



v.l. Vizebgm. Josef Alkin, Kindergartenleiterin
Monika Spreitzer BA, Bgm. Mag. Rudi Divinzenz

Mit Beginn des Kindergartenjahres 2019/2020 wird eine dritte Gruppe im Kindergarten St. Pantaleon eröffnet. 16 Kinder werden in der zusätzlichen Gruppe von Katharina Hold und Ursula Lindner betreut.

Der Gruppenraum befindet sich im Festsaal der Musikschule, der dementsprechend adaptiert wurde und auch weiterhin für Veranstaltungen und Vortragsabende zur Verfügung steht.

Für die zusätzlichen Betreuungsplätze hat die Gemeinde rund € 17.000,- investiert.

Die Gemeinde St. Pantaleon-Erla wünscht dem gesamten Betreuerinnenteam und den Kindern einen guten Start !





5. P E P - STAFFEL LAUF

Pantaleon – Erla – Pyburg



Samstag 5. Oktober 2019

Start und Ziel: Sportplatz St. Pantaleon

(Sportplatzstraße 8)

14 Uhr Start Kinderlauf

15 Uhr Start Hauptlauf

Streckenlänge: Erwachsene 2,7 km, Kinder 440 Meter

Eine Staffel besteht aus 3 Läufern (Männlich, Weiblich, Mixed), Kinder bis Geb. Jahr 2008

Eingeladen sind sämtliche **Firmen, Vereine, Körperschaften, Gruppen, Familien, Stammtische** und **Ortschaften (GretzIn)** aus unserer Gemeinde.

Nenngeld: € 15,-- pro Staffel, Kinder zahlen kein Nenngeld
(inkl. Fitnessstangerl und Gösser Radler oder Kracherl)

Anmeldungen bis 1. Oktober am Gemeindeamt St. Pantaleon persönlich, oder telefonisch unter 07435/7271 mit Angabe des Namens der Staffel und der Namen der drei Starter mit Geburtsjahr.

Gesucht werden:

„**Fit Team 2019**“, „**Schnellste Staffel**“, „**Jüngste Staffel**“,
„**Älteste Staffel**“ und „**Schwerste Staffel**“

FIT-TEAM 2019 ist jenes Team, das der **Durchschnittszeit** aller teilnehmenden Gruppen am nächsten kommt. Als Preis winkt ein besonders reichhaltiger **Fit-Korb** für diese Staffel.

Auf die **schnellste Staffel** wartet ein schöner Wanderpokal.

Zusätzlich gibt es noch Preise für die: **Jüngste** Staffel, **Älteste** Staffel und für die **Schwerste** Staffel

Auskünfte und Infos zum Lauf bei Herrn Auinger Fritz 0676/81429617.

Ausschuss für Umwelt Gesundheit Soziales.



Informationen vom Gemeindedienstleistungsverband Amstetten

Bioabfall entsorgen — jetzt Biotonne bestellen



Sie haben bei Ihrer Liegenschaft derzeit keine Entsorgung der Bioabfälle über die Biotonne. Wir freuen uns, dass sie derzeit selbst kompostieren und somit keine Bioabfälle in den Restabfall einbringen. Wir können Ihnen in Zukunft eine bequeme Entsorgung Ihrer Bioabfälle ermöglichen. Damit ist es für Sie möglich, biogene Abfälle, wie zum Beispiel Küchenabfälle oder Fallobst, alle 2 Wochen (26 Entleerungen jährlich) über die Biotonne entsorgen zu lassen. Sie haben damit auch sicher keine Probleme bei zukünftigen Restabfallkontrollen.

Die Entsorgung über die Biotonnen kostet Sie für einen Behälter mit 120 Liter Inhalt jährlich € 51,48. Sollten Sie eine größere Biotonne benötigen, beträgt der Preis für 240 Liter jährlich € 74,36, jeweils bei 26 Entleerungen inkl. MwSt.

Wir würden uns freuen, Sie als Kunde für die Biotonne zu gewinnen. Sollten Sie Interesse haben, kontaktieren Sie uns.

Benutzen Sie das bequeme Online Bestellformular unter www.gda.gv.at/biotonne, gerne stehen Ihnen unsere Kundendienst unter 07475/53340222 oder per E-Mail unter kundendienst@gda.gv.at zur Verfügung.

Ja, bitte Obst- und Gemüseabfälle, Gartenabfälle, Speisereste, Haare, Kaffee- und Teesud samt Filter, Eierschalen, Federn, Schnittblumen

Nein, keinesfalls Plastiksackerl, Katzenstreu, Windeln, Staubsaugerbeutel, Kehricht, Speiseöl- und Speisefett, Flüssigkeiten, verpackte Lebensmittel, Milch- und Saftpackerl





Sie haben Grün- und Strauchschnitt zu entsorgen? Ihre nächste Entsorgungsstelle finden Sie unter: www.gda.gv.at/gruen-strauchschnitt

Grün- und Strauchschnitt

ENTSORGUNG VON

GRÜN- UND STRAUCHSCHNITT

GRÜNSCHNITT




FOLGENDES GILT ALS GRÜNSCHNITT

GRAS - LAUB - BLUMEN
RASENSCHNITT - HEU
STROH - FALLOBST
PFLANZENRESTE
THUYENGRÜNSCHNITT

FOLGENDES GILT NICHT ALS GRÜNSCHNITT:
THUYENSTRAUCHSCHNITT, ÄSTE, REISIG, ALTHOLZ, GEHÖLZSCHNITT, BIOMÜLL, STEINE, STRAUCHSCHNITT, BAUMTEILE

STRAUCHSCHNITT



FOLGENDES GILT ALS STRAUCHSCHNITT

- REISIG
- WURZELSTÖCKE
- GEHÖLZ
- BAUMTEILE
- STRAUCHSCHNITT

FOLGENDES GILT NICHT ALS STRAUCHSCHNITT:
ALTHOLZ, BIOMÜLL, OBST, STROH, RASEN, GRÜNSCHNITT, LAUB, BUCHSBAUM, BLUMEN, STEINE

HOTLINE: 07475/53340200

| ÜBERNAHMEORT(E) | ÜBERNAHMEZEITEN | | | | | | |
|--|--|---|---|---------|---|---------|---|
| St. Pantaleon St. Valentin | <table border="1" style="width: 100%; border-collapse: collapse;"> <tr> <td style="width: 50%;">Parkplatz Fa. Hasenöhr ASZ St. Valentin</td> <td style="width: 50%;"> <table border="1" style="width: 100%; border-collapse: collapse;"> <tr> <td>MO - SA</td> <td>07⁰⁰ - 17⁰⁰ Uhr</td> </tr> <tr> <td>MO - SO</td> <td>07⁰⁰ - 20⁰⁰ Uhr</td> </tr> </table> </td> </tr> </table> | Parkplatz Fa. Hasenöhr ASZ St. Valentin | <table border="1" style="width: 100%; border-collapse: collapse;"> <tr> <td>MO - SA</td> <td>07⁰⁰ - 17⁰⁰ Uhr</td> </tr> <tr> <td>MO - SO</td> <td>07⁰⁰ - 20⁰⁰ Uhr</td> </tr> </table> | MO - SA | 07 ⁰⁰ - 17 ⁰⁰ Uhr | MO - SO | 07 ⁰⁰ - 20 ⁰⁰ Uhr |
| Parkplatz Fa. Hasenöhr ASZ St. Valentin | <table border="1" style="width: 100%; border-collapse: collapse;"> <tr> <td>MO - SA</td> <td>07⁰⁰ - 17⁰⁰ Uhr</td> </tr> <tr> <td>MO - SO</td> <td>07⁰⁰ - 20⁰⁰ Uhr</td> </tr> </table> | MO - SA | 07 ⁰⁰ - 17 ⁰⁰ Uhr | MO - SO | 07 ⁰⁰ - 20 ⁰⁰ Uhr | | |
| MO - SA | 07 ⁰⁰ - 17 ⁰⁰ Uhr | | | | | | |
| MO - SO | 07 ⁰⁰ - 20 ⁰⁰ Uhr | | | | | | |
| Übernahme nur in Mengen aus Haushalten. Keine Heckenrodungen. Keine Gewerbemengen. | Halten Sie die Übernahmestelle sauber. Die Abfälle werden durch Kompostierung zu Erde/Humus verarbeitet. | | | | | | |

TRENKEN MIT DEM GELBEN SACK

Plastiksparen und Platzsparen gehören zusammen, verzichtet daher bewusst auf den Einkauf von Plastikverpackungen



Infos unter:
www.gda.gv.at

Kennen Sie schon das GDA App?

Get it on
Google play

Available on the
App Store

Verwahrung der Mülltonnen auf Eigengrund

Wir weisen höflich darauf hin, dass Mülltonnen (Restmüll-, Bio-, Papiertonne), außerhalb der Abfuhrtage auf Eigengrund verwahrt werden müssen und nicht auf öffentlichem Gut stehen bleiben dürfen. Wir danken für Ihr Verständnis!

Zusammenarbeit über Vereinsgrenzen hinweg

5 Musikvereine aus dem westlichsten Niederösterreich arbeiten in der Jugendarbeit und Nachwuchsförderung eng zusammen. Sie organisieren für die Nachwuchsmusiker der Gemeinden einen großen Bands Day mit Spaß und Abwechslung.

Der Musikverein Erla, der Musikverein St. Pantaleon, die Stadtkapelle St. Valentin, das Blasorchester St. Valentin und die Trachtenkapelle Strengberg organisieren seit mittlerweile fünf Jahren einen großen gemeinsamen Jugendtag. Heuer trafen sich die vielen Jungmusiker in Strengberg und verbrachten einen spannenden Tag miteinander.

In 2 Orchestern wurde musiziert und geprobt.

Die jüngsten Teilnehmer lernen seit einem Jahr ein Instrument und waren schon mit voller Begeisterung dabei. Der Austausch der Musiker, das gemeinsame Erlebnis und der Spaß standen im Vordergrund. Eine Marschprobe am Nachmittag war für viele Jungmusiker die allererste und sie lernten die Elemente und Grundzüge des Marschierens kennen.

Als Abschluss des Bands Days wurde das Erlernte bei einem Konzert dem zahlreichen Publikum präsentiert.

Der Bands Day ist ein fixer Bestandteil in der Jugendarbeit aller beteiligten Musikvereine.

Dieses Projekt ist im Bezirk einzigartig.

Großer Dank gilt dem unermüdlichen Einsatz der Jugendreferenten der Vereine, die diesen Bands Day auf die Füße gestellt haben. Die Kinder und Jugendlichen finden durch die Musik zusammen, schließen neue Freundschaften und genießen gemeinsam einen schönen Tag.

Text & Fotocredit: Musikverein Erla



Ehrenpreisverleihung Musikverein St. Pantaleon

Die Ehrenpreisverleihung fand am 19.06.2019 im „Haus der Musik“ in Grafenwörth statt.

Dem Musikverein St. Pantaleon wurde der Ehrenpreis in Bronze überreicht.

Das Land Niederösterreich ehrt Mitgliedskapellen des NÖ Blasmusikverbandes, die sich an Konzert- und Marschmusikbewertungen beteiligen.

Landeshauptfrau Mag. Johanna Mikl-Leitner, der Obmann des NÖ Blasmusikverbandes Dir. Peter Höckner und Bgm. Mag. Rudolf Divinzenz gratulierten sehr herzlich zu dieser tollen Auszeichnung.



Foto: NLK Pfeiffer

2020 **bezirks
musikfest**



Einladung zur Infoveranstaltung

Liebe St. Pantaleonerinnen und St. Pantaleoner!

Der Musikverein St. Pantaleon veranstaltet von 12. bis 14. Juni 2020 das Bezirksmusikfest anlässlich seines 170-jährigen Bestehens und wir freuen uns, euch alle Infos und Programmpunkte bekannt zu geben.

Ebenso dürfen wir im Rahmen der Auftaktveranstaltung um eure geschätzte Unterstützung hinsichtlich der Gestaltung von zahlreichen Festwägen bitten, denn nur so gelingt unser Vorhaben – ein Musikfest für die gesamte Bevölkerung – in die Tat umzusetzen.

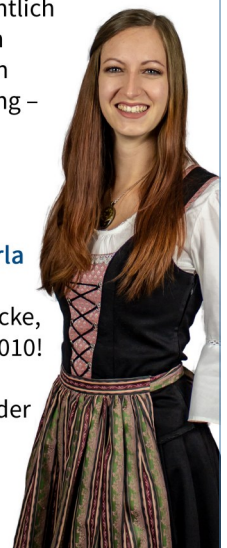
Datum: Donnerstag, 17. Oktober 2019

Zeit: 19:30 Uhr

Ort: Sportbuffet SC St. Pantaleon-Erla

Selbstverständlich zeigen wir auch Eindrücke, Bilder und Videos vom Bezirksmusikfest 2010!

Über euren zahlreichen Besuch freut sich der
Musikverein St. Pantaleon



Ferienspaß der SPÖ St. Pantaleon-Erla

Der Ferienspaß der SPÖ war ein voller Erfolg. Die Besuche in der Pizzeria, bei den Musikvereinen, bei der Feuerwehr, in der Bäckerei, das Kinderyoga, der Motorikpark, die Alpaka-Wanderung, die Erlebniswanderung mit Bogenschießen und Line Dance waren tolle Erlebnisse.

Vielen Dank an alle Personen, Vereine, Firmen und Körperschaften für die gute Zusammenarbeit und Unterstützung.

Wir freuen uns schon auf den Ferienspaß mit dem Ferienpass 2020.



**ELEKTRO
BRÄUTIGAM**



RED ZAC
Elektronik. Voller Service.

Zentrale: 4030 Linz, Wiener Straße 210
Tel. 0732/66 18 37, Fax. 0732/65 11 71

Niederlassungen:
4300 St. Valentin, Neubastraße 21, Tel. 07435/52 312
4303 St. Pantaleon-Erla, Breitfeld 2, Tel. 07435/76 733

E-Mail: elektro@braeutigam.at
www.braeutigam.at

Sie sind da um zu helfen—Team Österreich Tafel

Die Team Österreich Tafel, die Lebensmittelhilfe von Hitradio Ö3 und dem Österreichischen Roten Kreuz, bringt Überschuss und Mangel zusammen und ist so eine verlässliche Anlaufstelle für Menschen in Not.

Seit 2010 organisiert das Rote Kreuz in Zusammenarbeit mit Hitradio Ö3 wöchentlich eine kostenlose Lebensmittelausgabe in St.Peter/Au und seit Mai 2013 zusätzlich beim Roten Kreuz in Kematen/Ybbs. Die „**Team Österreich Tafel**“ bringt nach der Idee „Verwenden statt verschwenden“ Überschuss und Mangel zusammen. Jeden Samstag stehen von 19:00 bis 20:00 Uhr die Ausgabestellen jenen Menschen zur Verfügung, welche aufgrund ihrer derzeitigen Einkommenssituation die grundlegend notwendigen Lebenserhaltungskosten nur schwer oder nicht vollständig decken können.

Betrieben werden die beiden Ausgabestellen gemeinsam durch die Rotkreuz-Bezirksstellen St.Peter/Au, Haag, St. Valentin, Amstetten und Waidhofen/Ybbs. Das Rote Kreuz bietet hier in NÖ ein umfangreiches Angebot – rund 34 „Team Österreich Tafeln“ stehen jeden Samstag zur Verfügung, Bundesweit rund 117. Beinahe alle örtlichen Geschäfte, Bäckereien sowie Supermärkte in den Bezirken Amstetten und Waidhofen/Ybbs unterstützen die „Team Österreich Tafel“ und leisten so einen wertvollen Beitrag getreu dem Slogan des Roten Kreuzes – *Aus Liebe zum Menschen*.

Überschüssige und völlig einwandfreie Lebensmittel werden durch ehrenamtliche Mitarbeiterinnen und Mitarbeiter von regionalen Supermärkten, Bäckereien, Fleischereien und Produzenten abgeholt, an die beiden Ausgabestellen im Bezirk gebracht und dort wiederum an berechtigte Personen kostenlos abgegeben. Über zwei Tonnen an einwandfreien Lebensmitteln werden jeden Samstag von den rund 140 ehrenamtlichen Mitarbeiterinnen und Mitarbeitern an den Ausgabestellen in St.Peter und Kematen an bis zu 100 Haushalte ausgegeben.

Es braucht sich niemand zu schämen, Diskretion ist das oberste Gebot. Direkt bei den Ausgabestellen wird mit neuen Kunden ein vertrauliches Gespräch geführt, indem alle Details besprochen werden. Die Einkaufsberechtigung wird unter bestimmten Voraussetzungen bei den Ausgabestellen direkt vor Ort erteilt.

Wer kann zur Team Österreich Tafel kommen?

Abholberechtigt sind alle Personen mit einem niedrigen Haushaltseinkommen. Die Schwelle (Netto-Haushaltseinkommen) liegt in Österreich bei 1.238 € pro Monat. Bei mehreren Personen in einem Haushalt erhöht sich dieser Schwellenwert für jeden Erwachsenen um 618 €, für jedes Kind um 371 €. Die subjektiv empfundene Not eines Menschen ist maßgeblich.

Sie möchten sich sozial engagieren?

Das Rote Kreuz ist laufend auf der Suche nach freiwilligen Mitarbeiter/Innen, die sich für dieses Projekt engagieren wollen. Gefragt sind motivierte Menschen jeden Alters.

Ausgabestellen:

- ⇒ Rotes Kreuz Kematen/Ybbs | 29. Straße 1 | 3331 Kematen/Ybbs
 - ⇒ Rotes Kreuz St.Peter/Au | Burgholz 1 | 3352 St.Peter/Au
- Jeden Samstag von 19:00 bis 20:00 Uhr

Kontaktdaten:

- ⇒ Team Österreich Tafel Kematen/Ybbs
Christine Brandl
christine.brandl@n.rotekreuz.at
059 144 76004
- ⇒ Team Österreich Tafel St.Peter/Au
Josef Kaltenböck
toet.pa@n.rotekreuz.at
059 144 51840



Fotocredit: ÖRK/Nadja Meister

Informationen aus der Arztpraxis

Wir haben nun bereits fast 1 Jahr Ordinationszeit und auch die erste Überprüfung durch die GKK inklusive Patientenbefragung hinter uns.

Wir bedanken uns für die hervorragenden Bewertungen.

Dieses Jahr war geprägt von vielen Turbulenzen rund um die Allgemeinpraxen durch Niederlegung von Kassenplanstellen in unserem Sprengel. Es gab viele Limitierungen seitens der Kassen und so musste sich unser Team ständig neuen Herausforderungen stellen.

Durch die Einführung eines Terminsystems konnten wir die Wartezeiten deutlich reduzieren. Damit ist auch eine bessere Verfügbarkeit von Terminen für Patienten aus unserem Gemeindegebiet und unserem Patientenstamm gesichert.

Wir bitten um **telefonische Voranmeldung** auch in dringenden Fällen, um so eine rasche Notfallversorgung organisieren zu können.

Grippeimpfaktion: Beginn Oktober 2019

Leider hat uns unsere einzigartige Kraft im Hintergrund verlassen.

Wir suchen wieder eine treue Seele, die uns hilft, die Ordination weiterhin blitzblank zu halten (geringfügige Beschäftigung 6 Std/ Wo).

Bei Interesse melden Sie sich bitte während der Ordinationszeiten unter 07435/7570.

Dr. Edith Ahner

Essen auf Räder

Zurzeit werden in unserer Gemeinde rund zehn Personen mit Essen auf Räder versorgt.

Die Zubereitung findet im Gasthof Pillgrab in St. Valentin statt. Beliefert werden die Kunden durch Freiwillige, die vom Verein des Hilfswerkes St. Valentin koordiniert werden.

Eine kleine Portion kommt auf € 5,90 und eine Normal-Portion auf € 6,90. Wenn Sie Essen auf Räder benötigen oder wenn Sie Interesse an der freiwilligen Mitarbeit haben, dann melden Sie sich bitte am Gemeindeamt telefonisch unter 07435 / 7271 oder per E-Mail an gemeinde@st-pantaleon-erla.gv.at.

Fahrtendienst mit einem Elektroauto

Die Sonnenladen GMBH hat das Projekt „**Mehr Mobilität im ländlichen Raum**“ vorgestellt. Ziel ist die Beförderung von Personen, die über kein Auto verfügen oder dieses nicht mehr verwenden wollen. Jeder hat schon erlebt, dass niemand Zeit hat, um schnell zum Arzt, zur Apotheke, zum Bahnhof oder die Kinder zum Sport, zur Musikschule zu bringen. Ein Elektrofahrzeug soll hier Erleichterung bringen und innerorts sowie im Umkreis von 15 Minuten Transportdienste abnehmen.

Freiwillige Fahrer sollen ehrenamtlich diesen „Abhol- und Bringdienst“ von MO – FR in der Zeit von 7.00 bis 19.00 Uhr übernehmen.

In Euratsfeld und vielen anderen Gemeinden wurden solche Projekte schon umgesetzt.

Nächste Schritte:

- Suche von ehrenamtlichen FahrerInnen
- Gründung eines Vereins, der die Organisation und Abwicklung übernimmt
- Mietvertrag für E-Auto mit der Sonnenladen GMBH
- Fixierung der Details zur Organisation und Buchung
- Mitgliederwerbung (Mitgliedschaft ist Voraussetzung für die Beförderung)

voraussichtliche Mitgliedsgebühr € 25,-/Jahr, Fahrtkosten € 2,-

Gesucht: Ehrenamtliche FahrerInnen, die sich vorstellen können, diese Art von „Gemeindetaxi“ für einige Stunden, einen halben Tag 1 bis 2 Mal im Monat zu unterstützen.

Als Gegenleistung gibt es das E-Auto am Wochenende kostenfrei zu nutzen.

Weitere Detail und Informationen folgen, sobald sich genug FahrerInnen gemeldet haben und die rechtlichen Rahmenbedingungen (Verträge, Vereinanmeldung,....) erfolgt sind.

Kontakt: Vizebgm. Josef Alkin, 0664/73665600



Borkenkäfer in NÖ 2019

Die extrem heiße und trockene Periode des Sommers 2018 und die anhaltende Trockenheit in diesem Jahr hat die Aktivität der Fichtenborkenkäfer in weiten Teilen des Bezirkes Amstetten stark anwachsen lassen.

Bei dem vom Niederösterreichischen Landesforstdienst durchgeführten Borkenkäfermonitoring ist in vielen Gebieten eine sehr hohe Populationszahl bei den beiden für Fichte gefährlichsten Borkenkäferarten festzustellen. Besonders in den letzten Wochen ist vermehrt Stehendbefall und das sehr rasche Auftreten von Käferlöchern zu bemerken.

Auch an der Tanne treten vermehrt Borkenkäfer auf. Es handelt sich dabei um Arten die spezifisch nur auf dieser Baumart vorkommen. Der Befall ist auch hier auf die aussergewöhnliche Trockenheit zurückzuführen. Die Maßnahmen zur Bekämpfung dieser Schädlinge sind die gleichen wie bei der Fichte!



Das Hauptaugenmerk der Bezirksforstinspektion liegt deshalb auf einer möglichst intensiven Kontrolle der Fichtenbestände in den besonders gefährdeten Gebieten, aber auch in der Motivation der Waldbesitzer, in auftretenden Käferlöchern umgehend das Schadholz zu beseitigen, um weitere gefährdende Borkenkäfermassenvermehrungen möglichst schon von Anfang an zu unterbinden. Besonders wichtig ist es derzeit, die Fichtenbestände nicht nur vom Gegenhang aus zu beurteilen, sondern vor allem auch auf Stehendbefall bei noch grünen Kronen zu durchforschen. Dabei ist auf das Vorhandensein von Einbohrlöchern, Bohrmehl bzw. auf das Ablösen der Rinde am Stamm zu achten. Intensive, rechtzeitige Waldbegehungen kommen billiger, als verspätete Bekämpfungsmaßnahmen! Genaue Auskünfte über die Borkenkäferproblematik sowie die erforderlichen Gegenmaßnahmen und fundierte fachliche Beratung erhalten die Waldeigentümer bei:

Bezirksforstinspektion der BH Amstetten
(07472/9025/21624) sowie
Forstsekretär der Bezirksbauernkammern
(0664/6025924304).

Buderus

Heizsysteme mit Zukunft.

Ihr Buderus Partner-Installateur aus St. Valentin:

Spannbauer Heizung, Sanitär, Lüftung GbmH
Bruckfeldstrasse 5, 4300 St. Valentin
Tel. +43 7435 52000 | Fax +43 7435 52000-4
www.spannbauer.at

WÄRME | WASSER | WELLNESS

**SPANN
BAUER**
GmbH.

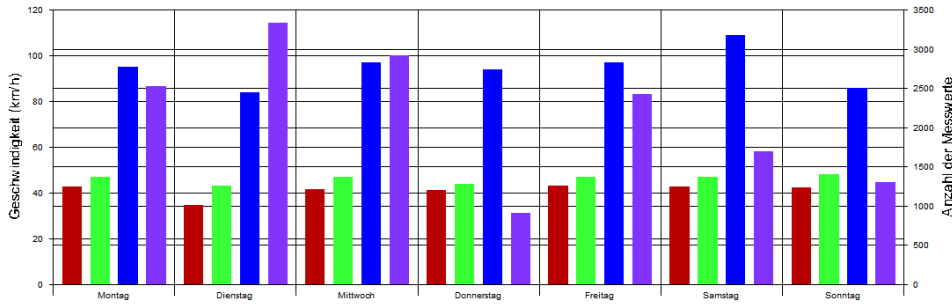
Sie suchen nach
einer passenden
Wärmepumpe für
Ihr Zuhause?

Die Spannbauer GmbH
berät Sie gerne!



Ergebnisse der Geschwindigkeitsmessungen im Gemeindegebiet

Bei folgenden Straßenstellen wurden Messungen der Fahrgeschwindigkeit durchgeführt:



Ortseinfahrt
Angerwiesenstraße
50 km/h Beschränkung

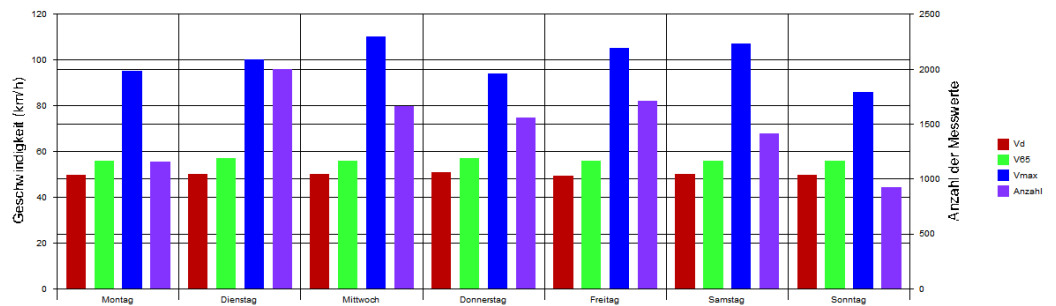
Statistik

Zeitraum: Donnerstag, 23. Mai 2019, 14:35 Uhr bis Mittwoch, 12. Juni 2019, 11:57 Uhr

| | |
|---|---------------|
| Anzahl der Messwerte | 15114 |
| Durchschnittsgeschwindigkeit | Vd 40,6 km/h |
| 65% der Fahrzeuge fahren langsamer oder maximal ... | V65 46 km/h |
| Maximalgeschwindigkeit | Vmax 109 km/h |



Ortseinfahrt
Albingerstraße
50 km/h Beschränkung



Statistik

Zeitraum: Freitag, 1. Februar 2019, 12:07 Uhr bis Mittwoch, 24. April 2019, 11:33 Uhr

| | |
|---|---------------|
| Anzahl der Messwerte | 10419 |
| Durchschnittsgeschwindigkeit | Vd 50,1 km/h |
| 65% der Fahrzeuge fahren langsamer oder maximal ... | V65 56 km/h |
| Maximalgeschwindigkeit | Vmax 110 km/h |



SPARKASSE
Oberösterreich

Konto und Kreditkarte im 1. Jahr gratis.*

Wechseln Sie wie nie zuvor

Holen Sie sich das s Komfort Konto mit einer Debit Mastercard, das modernste Internetbanking George und eine s Kreditkarte. **Wir erledigen gerne für Sie Ihren gratis Kontowechsel.** Kommen Sie jetzt in eine unserer Filialen oder eröffnen Sie online unter www.sparkasse-ooe.at.



Raimund Oberaigner

Regionaldirektor
Sparkasse Oberösterreich
Filiale St. Valentin
Westbahnstraße 8
T 05 0100 - 22123

www.sparkasse-ooe.at



* Neukundenangebot gültig bis 30. November 2019. Vom Angebot umfasst sind die Kontoführung, eine Debitkarte, eine s Mastercard First oder Gold oder eine s Visa Card First oder Gold, alle Aufträge im Internetbanking George und in Selbstbedienung sowie alle elektronischen Buchungen für ein s Komfort Konto. Nach Ablauf des ersten Jahres kommen die dann gültigen Entgelte für Kontoführung und Karten laut Aushang zur Anwendung. Details dazu auf der Website Ihrer Sparkasse.

Sicher wandern mit dem NÖ Zivilschutzverband

Die Sonne scheint, der Himmel ist strahlend blau, die frische Bergluft lockt – also auf zu einer Wanderung in die Alpen. Das macht nicht nur Spaß, das ist auch gesund. Und endet trotzdem oft im Spital oder beim Arzt. Sie wollen vom Berg direkt wieder nach Hause kommen? Dann haben wir ein paar Tipps für Sie.

Wer plant, hat mehr vom Wandern: Wie lang bin ich unterwegs? Wo gibt es im Notfall Hütten oder Unterstände? Wie schwierig ist das Gelände? Gibt es Möglichkeiten, die Tour notfalls abzukürzen? Das sind die Fragen, die Sie rechtzeitig klären sollten. Wanderführer, Wander-Apps und Internet-Foren helfen Ihnen dabei

Die liebe Fitness: Sie ruft oft die Bergretter auf den Plan. Weil vielen die Kraft ausgeht beim Wandern, und dann ist eine Verletzung schnell passiert. Darum bitte gut überlegen, ob die Kraft auch für den Rückweg reicht. Und ob die eigene Erfahrung, Trittsicherheit und Schwindelfreiheit mit der geplanten Tour kompatibel sind.

Geteilte Freude ist doppelte Freude: Ja, die Einsamkeit der Berge ist erholsam. Aber wer allein im alpinen Gelände unterwegs ist, ist im Ernstfall eben wirklich allein. Oft auch trotz Handy. Denn im Gebirge gibt es nicht immer ein Netz, und der Akku ist schnell leer. Zu zweit macht es auch Spaß, und Sie haben immer jemand dabei, der im Notfall helfen oder Hilfe holen kann. Wenn Sie wirklich allein sein wollen, dann bitte unbedingt jemand über die geplante Tour informieren – Freunde, Verwandte, den Hüttenwirt. Oder einen Zettel hinter die Windschutzscheibe legen.

Halbschuhtouristen: gibt es leider immer wieder. Die Bergretter können ein Lied davon singen, wie viele Unfälle nur durch schlechte Ausrüstung passieren. Die richtigen Schuhe, aber auch Jacke müssen mit dabei sein. Und ggf. Helm oder Klettersteig-Set, je nach Tour – womit wir wieder bei der Planung wären...

Sonnencreme oder Regenschutz? Am besten beides. Das Wetter in den Bergen ist oft launisch. Ganz schnell kann aus einer unbeschwerten Wanderung im Sonnenschein eine Suche nach der nächsten Markierung im Nebel und Regen werden. Wetter-Apps sind hilfreich, aber Sie können auch ganz altmodisch auf die Erfahrung von Hüttenwirt und Einheimischen vertrauen. Im Zweifelsfall lieber ein Ersatzprogramm machen.

Früh übt sich.... Wandern mit Kindern kann Spaß machen – Ihnen und den Kindern. Unsere Tipps, damit es für alle eine schöne Wanderung wird: überfordern Sie die Kinder nicht mit Länge der Wanderung (höchstens 5 Stunden pro Tag Marschzeit) und Gelände (Kinder sind für sehr hohe Gipfel nicht geeignet); genug Vorrat an Trinken, Snacks und Sonnencreme einpacken, und die Sonnenbrille für das Kind nicht vergessen; Vorsicht und Aufsicht bei Streifzügen abseits der markierten Wege; Mut zum Umkehren (bei Müdigkeit, Wetterumschwung etc. – das ist nicht feig, sondern intelligent); und **das wichtigste** Ziel ist nicht der Gipfel oder der Wasserfall oder..., sondern die gesunde Heimkehr!



FÜR IHRE SICHERHEIT ZIVILSCHUTZ-PROBEALARM

in ganz Österreich am Samstag
5. Oktober 2019
zwischen 12:00 und 12:45 Uhr

Mit mehr als 8.000 Sirenen sowie über KATWARN Österreich/Austria kann die Bevölkerung im Katastrophenfall gewarnt und alarmiert werden. Um Sie mit diesen Signalen vertraut zu machen und gleichzeitig die Funktion und Reichweite der Sirenen zu testen, wird einmal jährlich von der Bundeswarnzentrale im Bundesministerium für Inneres mit den Ämtern der Landesregierungen ein österreichweiter Zivilschutz-Probealarm durchgeführt.



BM.I
BUNDESMINISTERIUM FÜR INNERES

DIE BEDEUTUNG DER SIRENENSIGNALE

SIRENENPROBE



15 sec.

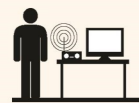
WARNUNG



3 min. gleichbleibender Dauerton

Herannahende Gefahr!

Radio oder Fernseher (ORF) bzw. Internet (www.orf.at) einschalten, Verhaltensmaßnahmen beachten.



ALARM



1 min. auf- und abfallender Heulton

Gefahr!

Schützende Bereiche bzw. Räumlichkeiten aufsuchen, über Radio oder Fernsehen (ORF) bzw. Internet (www.orf.at) durchgegebene Verhaltensmaßnahmen befolgen.



ENTWARNUNG



1 min. gleichbleibender Dauerton

Ende der Gefahr.

Weitere Hinweise über Radio oder Fernsehen (ORF) bzw. Internet (www.orf.at) beachten.



Weitere Informationen
bei Ihrer Serviceorganisation:

NÖ Zivilschutzverband
3430 Tulln, Langenlebarner Straße 106
Telefon: 02272/61820 • Mail: noezsv@noezsv.at

KATWARN
Österreich/Austria
www.katwarn.at



www.noezsv.at

NÖ Heckentag November 2019

Mit heimischen Hecken Insekten retten!

Es erwarten Sie über 50 heimische Strauch- und Baumarten, die Ihren Garten durch herrliche Blüten, kräftigen Wuchs und schmackhafte Früchte bereichern und für eine tolle Insektenvielfalt sorgen. Mit der „Wir für Bienen“-Hecke und der Schmetterlingshecke tun Sie etwas gegen das Insektensterben und erhöhen obendrein, durch eine bessere Bestäubung, den Fruchtertrag in Ihrem Obst- und Gemüsegarten.



Foto von K. Werninger und F. Vordubala

Eine lebendige Alternative zur Thuja

holen Sie sich mit dem Feld-Ahorn, unserem Wildgehölz des Jahres 2019, in den Garten. Da er top schnittverträglich ist, bildet er zusammen mit Rotem Hartriegel, Gewöhnlichem Liguster, Gewöhnlichem Schneeball und der Hainbuche unser regionales und unvergleichliches Sichtschutzhecken-Paket.

Obst wie aus Großmutter's Garten

Holen Sie sich mit unseren, eigens für den Heckentag veredelten alten Sorten von Äpfeln, Birnen, Marillen, Kirschen, Pfirsichen und Zwetschken, puren Fruchtgenuss in Ihren Garten.



Bestellen & liefern lassen!

Bestellen Sie von
2. September bis 16. Oktober
online auf www.heckentag.at

Geliefert wird zwischen
4. und 9. November
inkl. Lieferankündigung per SMS

Infos: Hecken-Telefon
0680/23 40 106 (9-12 Uhr)
office@heckentag.at
www.heckentag.at

MIT UNTERSTÜTZUNG DES LANDES NIEDERÖSTERREICH UND DER EUROPÄISCHEN UNION



LE 14-20
Entwicklung für den Ländlichen Raum

Europäischer
Landwirtschaftsfonds
für die Entwicklung
des ländlichen Raums:
Hier investiert Europa in
die ländlichen Gebiete



www.heckentag.at

Volksschule St. Pantaleon tritt dem Klimabündnis bei

Klimaclown machte mit Humor Lust auf Klimaschutz

Umweltfreundliches Verhalten steht in der Volksschule St. Pantaleon-Erla am Stundenplan. Allerdings in einem Unterricht der etwas anderen Art. Dafür sorgte Klimaclown Hugo vom Klimabündnis Österreich. Auf seinem bunten Fahrrad drehte er seine Runden und plauderte mit den Kindern über Mobilität und den achtsamen Umgang mit unserer Erde.

Die Klimaschutz-Tipps der Kinder bewiesen, dass sie echte Müllprofis sind. Von Mülltrennung, der Gefahr achtlos weggeworfenen Mülls für Waldtiere bis zu den Auswirkungen von Mikroplastik im Meer, zeigten die Kinder, dass sie sich umfassend mit dem Thema befasst haben. „Ein bis zwei Mal im Monat geht die ganze Schule zum Plogging. Dabei verbinden wir Bewegung an der frischen Luft mit Müllsammeln – und Spaß haben wir dabei auch“, erklärt Direktorin Gabriele Kagerer.



Das Klimabündnis

Das Klimabündnis ist ein globales Klimaschutz-Netzwerk. Die Partnerschaft verbindet 23 indigene Völker in Amazonien mit Gemeinden, Betrieben und Bildungseinrichtungen in ganz Europa. In Österreich setzen sich bereits über 600 Klimabündnis-Schulen und –Kindergärten für Klimaschutz und den Erhalt des Regenwaldes ein. „Wir bieten zielgruppengerechte Projekte, Unterrichtsmaterialien, Workshops, Vorträge, Seminare, Puppentheater, Klimaclown-Show sowie die europaweiten Kampagnen Blühende Straßen und Klimameilen“, so Christiane Barth von Klimabündnis Niederösterreich.

Die Klimaclown-Show

Schauspieler Thomas Wackerlig tourt seit über 10 Jahren als Klimaclown „Hugo“ durch ganz Österreich. Er macht Kindertheater und Clownerie sowie Kommunikations- und Improvisationsworkshops in Schulen und Einrichtungen der Kinder- und Jugendarbeit.

Informationen aus der Gemeindebibliothek

Öffnungszeiten der Bibliothek:

Mo, Mi, Do, Fr 08:00 bis 12:00 Uhr

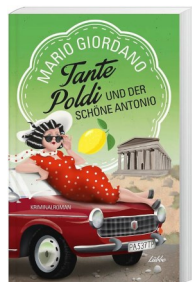
Di 07:45 bis 12:00 Uhr & 13:00 bis 19:00 Uhr

Kosten beim Buchverleih:

Erwachsenenbücher 0,10 €/Woche

Kinderbücher 0,05 €/Woche

Buchtipps Erwachsenenbücher



Mario Giordano

„Tante Poldi und der schöne Antonio“

Bei der Poldi bleibt's weiterhin turbulent. Es kreuzen wieder mal viel zu viele Männer ihren Weg, die ihr das Leben schwermachen. Und dann ist auch noch einer verschwunden: Thomas, der vor zwei Wochen mit einem Koffer äußerst wertvollen Inhalts von Tansania nach Europa aufgebrochen ist. Dass er diesen Koffer einem afrikanischen Boss gestohlen hat, macht die Sache nicht unbedingt besser. Als Poldi Thomas schließlich aufspürt,

Buchtipps für die Kleinen

Margit Auer

„Die Schule der magischen Tiere“

In der neuen Schule fühlt sich Ida gar nicht wohl. Doch dann erzählt ihnen die Lehrerin Miss Cornfield von der magischen Zoohandlung - und Ida erhält ein magisches Tier: den hilfsbereiten Fuchs Rabbat. Auch Benni ist gespannt. Wie gern hätte er ein wildes Raubtier an seiner Seite! Dann würden ihn die anderen endlich einmal ernst nehmen ...





**WIR BIETEN WÖCHENTLICH ÜBER 100
BEWEGUNGSEINHEITEN FÜR ALLE!
1600 MITGLIEDER KÖNNEN NICHT IRREN -
SEI AUCH DU DABEI! WIR FREUEN UNS AUF DICH!**

UNSER BEWEGUNGSANGEBOT

FÜR KINDER UND JUGENDLICHE

Babys in Bewegung, (Groß-)Eltern-Kind-Turnen, Bewegungswichtel, Bewegungsabenteuer, (Groß-)Eltern-Kind-Tanzen, Turnzwerge, Erlebniszwerge, Kunterbuntes Kinderturnen, Bewegungsspaß, Turnflöhe, Gerätturnen for fun, Gerätturnen Turn10®, Leistungsturnen, Kunstturnen, MiniFREAKS, Karate for Kids, Taekwondo for Kids, Tanzmäuse, Dance4Kids, Dance & Move, Tanz, Hip Hop & Funk, Showtanzteam TenDance, Ballerinas, Kinderballett, JumpingFit® Kids, Motopädagogik, Kinderyoga, Parkour & Freerunning

FÜR ERWACHSENE

Balletoning®, Bodega moves®, deepWork™, JumpingFit®, Ninja Fitness, Piloxing®, Piloxing® Knockout, Poledance, Pound®, Rock the Billy, Salsation™, Strong by Zumba™, The Mix by Piloxing®, Zumba®, Zumba® Toning, Body Pump, Body Styling, Booty & Sixpack, CrossFitness, Fatburning, Fitness Remix, Fitnessstraining, Kick & Punch, Konditionstraining, Man Power, Power Step, Antara® Rückenfitness, Beckenbodentraining, Flow Yoga, Hatha Yoga, Early Bird Yoga, Physio Fitness, Pilates, Pilates Workout, Turnen für ALLE, Akrobatik-Showteam TheFREAKS, , Basketball Hobbyteam, Tanzabend Classic

FÜR BEST AGER & SENIOREN

Zumba® Gold, Vital Fitness, Train Mix, Komm, beweg dich!, Harmonische Gymnastik, Männer Fit

allgemeiner
TURNVEREIN
sankt valentin 1911



Infos und Anmeldung:
WWW.TURNVEREIN-ST-VALENTIN.AT

Konsumerhebung 2019/20—Statistik Austria

Wie viel geben Haushalte in Österreich für Lebensmittel, Kleidung oder Wohnen aus? Wie unterscheiden sich die Ausgaben von Jungfamilien, Singles oder Seniorenhaushalten? Fragen wie diese beantwortet die Konsumerhebung, die alle fünf Jahre von Statistik Austria durchgeführt wird. Sie gibt nicht nur Aufschluss über die Konsumgewohnheiten der Haushalte, sondern liefert auch Informationen über Lebensstandard und Lebensbedingungen unterschiedlicher sozialer Gruppen. Dadurch dient sie etwa Sachverständigen zur Schätzung von Unterhaltszahlungen oder Lebenshaltungskosten.

Die Ergebnisse fließen auch in viele weitere wichtige Statistiken ein, etwa in die Zusammenstellung des Warenkorb zur Inflationsberechnung (VPI und HVPI). Der Verbraucherpreisindex (VPI) ist ein Maßstab für die allgemeine Preisentwicklung oder Inflation, von der private Haushalte beim Erwerb von Waren oder Dienstleistungen unmittelbar betroffen sind. Er wird zur Wertsicherung von Geldbeträgen verwendet, etwa bei Mieten oder Versicherungen, und ist Basis für Lohn- oder Pensionsverhandlungen. Der Harmonisierte Verbraucherpreisindex (HVPI) hingegen dient dem Vergleich der Inflationsraten auf europäischer Ebene. Als besonderes Service steht Ihnen unter <https://www.statistik.at/indexrechner/> ein Wertsicherungsrechner zu Verfügung, mit dem Sie selbst kostenfrei Berechnungen online durchführen können. Außerdem haben Sie unter http://pic.statistik.at/persoenerlicher_inflationsrechner/ die Möglichkeit, Ihre persönliche Inflation anhand der eigenen Ausgaben zu berechnen und mit der allgemeinen Teuerungsrate zu vergleichen.

Die österreichische Konsumerhebung blickt bereits auf eine lange Tradition zurück – seit 1954 wird sie in regelmäßigen Abständen durchgeführt. Doch bereits Anfang des 20. Jahrhunderts interessierte man sich für die Ausgaben, Einkommen und Ausstattung von Privathaushalten: 1912-1914 wurden erstmals die „Wirtschaftsrechnungen und Lebensverhältnisse von Wiener Arbeiterfamilien“ durch das K.u.K. Arbeitsstatistische Amt untersucht.

Mehr als hundert Jahre später, Ende Mai 2019, hat die Konsumerhebung 2019/20 begonnen. Haushalte, die in ganz Österreich nach dem Zufallsprinzip ausgewählt wurden, führen jeweils zwei Wochen lang ein Haushaltsbuch und protokollieren ihre Ausgaben und beantworten Fragen zur Wohnung, der Ausstattung des Haushalts sowie zu den einzelnen Haushaltsmitgliedern. Als Dankeschön fürs Mitmachen gibt es für die teilnehmenden Haushalte Einkaufsgutscheine, die in vielen Geschäften und Restaurants einlösbar sind.

Nähere Informationen zur laufenden Konsumerhebung finden Sie unter www.statistik.at/ke-info.

Wieso teilnehmen?

Die Ergebnisse der Konsumerhebung liefern für Politik und Wissenschaft wesentliche Erkenntnisse über die Lebens- und Ausgabensituation von Haushalten in Österreich und dienen u.a. der Zusammenstellung des „Warenkorbes“ für den Verbraucherpreisindex. Sie fließen damit in sozialpolitische Entscheidungen ein, die letztlich auch unser persönliches Leben betreffen.

Wir bitten Sie sehr herzlich um Ihre Teilnahme – Sie gestalten dadurch die Zukunft Österreichs aktiv mit. Wir sind bemüht, Ihnen die Teilnahme an der Konsumerhebung so angenehm wie möglich zu machen:

- Ihre Mitarbeit ist freiwillig und wird mit einem **€ 50,- Einkaufsgutschein honoriert**, den Sie in vielen Geschäften und Restaurants einlösen können.
- Die Führung eines Haushaltsbuches verschafft Ihnen zudem einen guten Überblick über Ihre täglichen Ausgaben.
- Sie können die Eintragungen ins Haushaltsbuch auch bequem online vornehmen – auf jedem PC mit Internetzugang und mit unserer App auf Ihrem Smartphone.

Das Erhebungsteam beantwortet Ihnen gerne Ihre Fragen zu dieser Erhebung:

Telefon: (01) 71128 8338 (Mo–Fr 9:00–15:00 Uhr)

E-Mail: erhebungsinfrastruktur@statistik.gv.at.

Unser westwinkel – mehr als eine Wirtschaftsinitiative

westwinkel ist ein Zusammenschluss von Wirtschaftstreibenden und Gemeinden

- hinweg von politischen und geografischen Grenzen.
- zum Sichern von Arbeitsplätzen und Betrieben.
- zum Wohle der gesamten Bevölkerung.
- zur Gewährleistung eines hohen Qualitätsniveaus in unserer Region.



Als Verein die Zukunft der Region aktiv mitgestalten? We want you!

Nun wollen wir unsere Gemeinschaft erweitern und auch Sie mit ins Boot holen. **Deswegen öffnen wir Tür und Tor für alle ambitionierten Vereine. Eine Veranstaltung zum näheren Kennenlernen, bei der wir unser Angebot zur Mitarbeit an die Vereine konkreter vorstellen, wird uns im Herbst des Jahres erstmalig zusammenführen. Nähere Details folgen demnächst auf unserer Website.**

Unsere Vision ist es, größtmögliche Stabilität und Sicherheit für Betriebe, MitarbeiterInnen und KonsumentInnen zu erzielen. Werden Sie als Vereinsmitglied Teil unseres Netzwerks, ziehen Sie mit uns an einem Strang und gestalten Sie die Zukunft der Region aktiv mit uns - wir freuen uns auf eine gute Zusammenarbeit!

Denn gemeinsam können wir mehr bewegen!

Elisabeth Leitner-Mayrhofer für westwinkel

Mit einem Klick – alles auf einen Blick...

Auf der westwinkel-Website werden viele Informationen und Services bereitgestellt.



• Übersicht westwinkel-Mitgliedsbetriebe

Hier erfahren Sie, welche Betriebe dem Verein angehören und wo Sie westwinkel-Gutscheine einlösen können.

• Job- und Lehrstellenangebote im westwinkel

Offene Job- und Lehrstellen aller fünf Gemeinden auf einer Plattform: So können Arbeitssuchende aus der Region auf dem Laufenden bleiben.

• Gemeindeübergreifender Ärztenotdienst

Ein weiterer Service für Sie. Auf einen Klick finden Sie eine Übersicht der aktuellen Ärztenotdienste für alle westwinkel-Gemeinden.

www.westwinkel.at

Abfall-Shop

Am Gemeindeamt können Sie folgende Artikel vom Abfall-Shop erwerben:

- Restmüllsäcke 60 lt. für zusätzlichen Restmüll 2,80 € / Stk.
- Biomüllsack 110 lt. für zusätzlichen Biomüll 2,40 € / Stk.
- Einstecksäcke für Biotonne 240 lt. 12,- € / 10 Stk.
- Einstecksäcke für 5 lt. Bio-Kübel 4,90 € / 26 Stk.
- Bio-Kübel 5 lt. für zusätzlichen Bedarf 2,50 € / Stk.
- gelbe Säcke kostenlos

TRENNE MIT DEM GELBEN SACK
Danke für das sorgsame Trennen.
Ich spare auch gerne mit Euch Plastikverpackungen ein, lasst uns einfach das Plastik im Einkaufswagen reduzieren

Infos unter:
www.gda.gv.at
Kennен Sie schon das GDA App?
Get it on Google play Available on the App Store

Neuigkeiten aus der Musikschule Oberes Mostviertel

„prima la musica-Bundeswettbewerb“

Aufgrund der hervorragenden Leistungen beim „prima la musica-Landeswettbewerb“ im März 2019 qualifizierten sich die besten MusikschülerInnen aus ganz Österreich sowie Südtirol für den Bundeswettbewerb, welcher heuer von 25. Mai bis 02. Juni in Klagenfurt stattfand. Darunter waren auch zwei Schülerinnen der Musikschule Oberes Mostviertel. Sie zeigten, dass sie in ihrer Altersgruppe zu den besten MusikschülerInnen österreichweit gehören.

Sonja Höglinger, Posaune und Julia Backfrieder, Horn aus St. Valentin erreichten am Mittwoch, 29. Mai 2019 in den Räumlichkeiten des Kärntner Landeskonservatoriums in der Altersgruppe II jeweils einen 2. Preis. Unterstützt und begleitet wurden sie von ihren Lehrern Thomas Kaser und Christoph Zaunmayr, von Kaori Fazeni als Klavierbegleiterin und Direktor Markus Schmidbauer von der Musikschule Oberes Mostviertel sowie von ihren Eltern.



Hauptfach- & Abschlussprüfungen der Musikschule

Die Hauptfach-Prüfungen für das Schuljahr 2018/2019 fanden von 12. bis 19. Juni 2019 in der Musikschule Haag statt. Nach den internen Prüfungsteilen am Nachmittag präsentierten die TeilnehmerInnen ihre Stücke in abendlichen Prüfungskonzerten vor Publikum.

Insgesamt absolvierten in diesem Schuljahr 161 SchülerInnen der Musikschule Oberes Mostviertel Prüfungen in den verschiedenen Stufen.

 **musikschule**
Oberes Mostviertel



Pflanzaktion

für Hochstamm-Obstbäume

Bestellfrist von
19. Juli bis 6. Oktober 2019
www.gockl.at/pflanzaktion

Nutzen Sie die Aktion für Obstbaumsets – gefördert durch das Land Niederösterreich.

N NIEDERÖSTERREICH
 Mit Unterstützung des Landes Niederösterreich.

Durch eine Zusammenarbeit der LEADER-Regionen Moststraße, Eisenstraße, Südliches Waldviertel Nibelungengau, Mostviertel Mitte, Elsbeere-Wienerwald und Kamptal und der Verein GenussRegion Waldviertler Kriecherl

Mit Unterstützung von Bund, Land und Europäischer Union

Bundesministerium Nachhaltigkeit und Tourismus

LE 14-20
Entwicklung für den Ländlichen Raum

N

LEADER

Europäischer Landwirtschaftsfonds für die Entwicklung des ländlichen Raums: Hier investiert Europa in die ländlichen Gebiete.

Raiffeisen Meine Bank

AUSTRIA JUICE

Neuer Granitbrunnen am Friedhof St. Pantaleon

Die Firma MASASTEIN hat im Friedhof St. Pantaleon einen Granitbrunnen kostenlos zur Verfügung gestellt. Markus Sallinger, Inhaber der Fa. MASASTEIN, hat seit 2 Jahren sein Lager am Gelände der Firma Kirchwegger.

Wir bedanken uns bei Herrn Sallinger recht herzlich für den Granitbrunnen!



MASASTEIN
 Grabsteine | Grabzubehör | Grabrestaurierungen
 Grababtragungen | Grabkies | Inschriften | Montage | 3D-Planung

Ärztendienst August – Oktober 2019

August:

31.08. Dr. Katja Kern

September:

01.09. Dr. Katja Kern
 07./09.09. Dr. Akbar Rezwan (Wahlarzt)
 14./15.09. GP Dr. Schnopfhagen-Matura
 21./22.09. Dr. Edith Ahrer
 28./29.09. GP St. Valentin

Oktober:

Die Termine für Oktober standen zum Redaktionsschluss noch nicht fest. Sobald sie uns bekanntgegeben werden finden Sie diese auf unserer Homepage oder auf unseren Amtstafeln.

Erreichbar unter:

| | |
|-----------------------------|----------------|
| Dr. Edith Ahrer | 07435 / 75 70 |
| Dr. Katja Kern | 07435 / 53 555 |
| Dr. Akbar Rezwan (Wahlarzt) | 07435 / 84 545 |
| Dr. Gerhard Killinger | 07435 / 52 065 |
| GP Schnopfhagen-Matura | 07435 / 52 482 |
| GP St. Valentin | 07435 / 52 369 |

Die Ärzte sind von 08:00-14:00 telefonisch erreichbar und von 09:00-11:00 sind sie in der Ordination anwesend.

Wer dazwischen einen Arzt benötigt, muss die Gesundheitsnummer 1450 oder Arztnotrufnummer 141 wählen.

Bei akuten Notfällen steht das Rote Kreuz unter 144 wie gewohnt zur Verfügung.

24 Std. Bereitschaftsdienst
 office@bestattungbrixner.at
 www.bestattungbrixner.at



Im Garten der Zeit wächst die Blume des Trostes ...

Bestattungen Gabriele Brixner Enns
 07223 84667

Veranstaltungen

| Termin | Uhrzeit | Veranstaltung | Ort | Veranstalter |
|------------------|-------------|--|--------------------------------|---|
| August | | | | |
| 31.08.2019 | ab 13:00 | Gegenrudern mit Abendveranstaltung | Feuerwehrhaus St. Pantaleon | FF St. Pantaleon |
| September | | | | |
| 01.09.2019 | ab 10:00 | Frühschoppen | Feuerwehrhaus St. Pantaleon | FF St. Pantaleon |
| 01.09.2019 | 13:30 | Radfahren | Radl-Bruck ins Mostviertel | SPÖ St. Pantaleon-Erla |
| 03.09.2019 | 15:00-17:00 | Sprechtage des Notars | Gemeindeamt St. Pantaleon | Mag. Rudolf Valita |
| 07.09.2019 | 14:00-17:00 | Handpan Workshop | Pfarrstadl St. Pantaleon | Kath. Bildungswerk St. Pantaleon-Erla |
| 13.09.2019 | 15:00-17:00 | Mutter-Eltern Beratung | Nebengebäude Gemeindeamt | Dr. Edith Ahrer |
| 19.09.2019 | 19:00 | Vortrag: „Darmgesundheit“ | Pfarrstadl St. Pantaleon | Kath. Bildungswerk St. Pantaleon-Erla |
| 21.09.2019 | 13:00 | Mitradln | Start: Dorfplatz St. Pantaleon | Kleinregion Most ¹ / ₄ Ursprung |
| 26.09.2019 | 17:00-18:30 | Yoga-Kurs für Anfänger (5 Abende) | Pfarrstadl St. Pantaleon | Kath. Bildungswerk St. Pantaleon-Erla |
| Oktober | | | | |
| 01.10.2019 | 15:00-17:00 | Sprechtage des Notars | Gemeindeamt St. Pantaleon | Mag. Rudolf Valita |
| 04.10.2019 | 15:00-17:00 | Mutter-Eltern Beratung | Nebengebäude Gemeindeamt | Dr. Edith Ahrer |
| 05.10.2019 | 12:00 | Zivilschutz – Probealarm | ganz Österreich | Bundeswarn-zentrale Österreich |
| 05.10.2019 | 14:00 | 5. PEP-Lauf | Sportplatz St. Pantaleon | Gemeinde St. Pantaleon-Erla |
| 17.10.2019 | 19:30 | Infoveranstaltung Bezirksmusikfest 2020 | Sportbuffet SC St. Pantaleon | Musikverein St. Pantaleon |

**Fördern wir unsere Vereine mit unserem Besuch bei ihren
Veranstaltungen!**

Der Bürgermeister

Mag. Rudolf Divinzenz e.h.

ZIVILGEOMETER

Dipl.- Ing. Gerhard Lubowski ZT GmbH

Ingenieurkonsultanten für Vermessungswesen



- Grundteilungen
- Gebäudevermessung
- Parzellierungen
- Drohnen-Vermessung
- Ingenieurvermessung
- 3D Gebäude-
- Lage- und Höhenpläne
- Bestandsvermessung

3350 Stadt Haag, Höllriglstraße 7, Tel: 07434/42476-0, Fax: 07434/42476-15
E-mail: office@lubowski.at www.lubowski.at