

Sperrmüll Service 2009

Eine Dienstleistung des Umweltverbandes für alle Müllgebührenzahler.
In Zusammenarbeit mit Ihrer Gemeinde.



GEMEINDEVERBAND FÜR UMWELTSCHUTZ IN DER
REGION AMSTETTEN

Sperrmüll. Die Angebote ...

Abgabemöglichkeit: alle Altstoffzentren des Bezirkes

Für alle Haushalte:

Sie zahlen Müllgebühr, somit können Sie Ihr Sperrmüll zu jedem Altstoffsammelzentrum (ASZ) des GVU - Amstetten bringen. Ihre nächste Sperrmüllübernahme ist z.B. im :

Altstoffsammelzentrum-Haag

Ort: neben der Kläranlage Hag in Edelhof

Öffnungszeiten:

jeden Montag von 15 – 18 Uhr

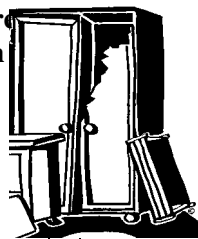
Altstoffsammelzentrum–St.Peter/Au

Ort: Betriebsgebiet West

Öffnungszeiten:

jeden Montag von 16 – 18 Uhr

jeden Donnerstag von 10 – 12 Uhr



Abholmöglichkeit: mobile Sperrmüllsammlung

Sie haben keine Transportmöglichkeit zu einem der Altstoffsammelzentren. Dann melden Sie sich jetzt an.

Ihr Sperrmüll wird abgeholt.

Abholzeitraum:

21. September 2009

Beachten Sie die Hinweise am Anmeldebrief.

Anmeldeschluss:
9. September 2009

Sperrmüll. Wir entsorgen für Sie ...

Sperrmüll ist nur jener Restmüll der zu groß (nicht zuviel) für die Müllbehälter ist. Es entscheidet die Stückgröße nicht die Menge an Abfall!



Sperrmüll Beispiele:

- ✓ **Matratzen**
- ✓ **Bodenbeläge**
- ✓ **Möbelstücke**
- ✓ **Holz** (auch behandelt/beschichtet) –jedoch ohne Glas
- ✓ **Ski, Surfbretter**
- ✓ **Teppiche**
- ✓ **Koffer**
- ✓ **Kleinmetalle**
- ✓ **Badewanne**
- ✓ **Fitnessgeräte**

Es wird immer wieder versucht, die mobile Sperrmüllsammlung für Haus- bzw. Wohnräume zu nutzen. Dies ist nicht möglich!

TIPP: Sollten Sie mit Abfallbehältern, nicht das Auslangen finden, rufen Sie uns an.

Ihren gesamten Sperrmüll lagern Sie zur Abholung getrennt nach Sperrmüll, Altholz, Altmetall.

Sperrmüllservice 2009– eine Dienstleistung zum Schutz der Umwelt von Umweltverband und Gemeinde, finanziert durch Ihre Müllgebühr

Kein Sperrmüll! Wohin damit...

Zur Entsorgungsfirma

- Restmüll
- Flachglas
- Agrarfolien
- Müll in Säcken
- Bauschutt
- Reifen

Zur Altstoffsammlung

- Karton
- Verpackungen
- Papier
- Bioabfall
- Grünschnitt

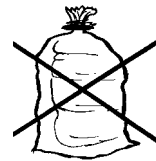
Zum Altstoffsammelzentrum

- E-Herd
- Waschmaschine
- Wäschetrockner
- Bügelmaschine
- Geschirrspüler
- Computerschirm
- Fernseher
- Kühlschrank/truhe

**Alle Altstoff Zentren
im Überblick unter
www.gvuam.at**

Zur Problemstoffsammlung

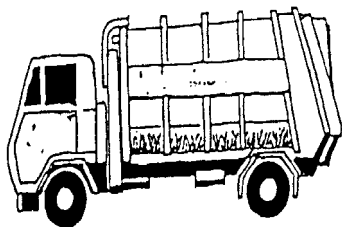
- Leuchtstoffröhren
- Öl, Kraftstofffilter
- Problemstoffe
- Batterien, Akku
- Gifte
- Medikamente



Müll in Säcken
entsorgen Sie
über Ihre
Restmüllbehälter
bzw.
Restmüllsäcke.

Sperrmüll. Wir entsorgen für Sie ...

Ihr Sperrmüll muss am Abholtag, soweit möglich auf eigenem Grund, direkt angrenzend an die Zufahrtsstrasse (öffentliches Gut) innerhalb der Grundstücksgrenze, gut zugänglich, bereitgestellt werden.



Vermeiden Sie die Bereitstellung vor der Liegenschaft – Problem der Sperrmülltouristen.

Der Eigentümer/in Vertreter kann bei der Abholung dabei sein, Der Zutritt auf die Liegenschaft (zur Sperrmüllabholung) muss möglich sein.



Wenn Sie Ihre Mülltonne/-säcke zu einem Sammel/Abholort transportieren, ist dies auch Ihr Sperrmüll Abholort.

Abholungszeiten:
06.00 bis 19.00 Uhr

Mengengrenzen:
Wir entsorgen rund 3 m³ Abfälle je Liegenschaft. Einzelstücke können max. 100 kg wiegen. Sperrmüll, Altmittel und Altholz sind getrennt zu lagern. Bei empfindlichem Untergrund (Pflasterung, Wiese,..) mit geeigneten Abfällen (Teppichboden,..) an unterster Schicht. So vermeiden Sie Beschädigungen bei der Abholung.

**Sperrmüllservice 2009– eine Dienstleistung zum Schutz der Umwelt von
Umweltverband und Gemeinde, finanziert durch Ihre Müllgebühr**

Sperrmüll. Der Anmeldebrief ...

Neu Online www.gvuam.at

bitte bis **09.09.2009**

Ohne Anmeldung, keine Sperrmüll-abholung.

Anmelden bitte über:

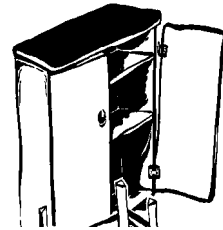
- ONLINE:
www.gvuam.at
- Anmelde Fax an
07475 53340250
- Anmeldebrief
im frankierten
Kuvert
- Anmeldebrief am Gemeindeamt
abgeben

Neu
Internet
www.gvuam.at

Um Ihre Müllgebühren sparsamst zu verwenden gibt es Mengengrenzen und pauschale Abholzeiten.

Bitte beachten Sie, dass Ihr **Sperrmüll am ersten Abfuhrtag** in Ihrer Gemeinde **bereitliegt**.

Sie haben beim Abholtermin keine Auswahlmöglichkeit für Ihr Gebiet steht ein Termin fix fest – Details siehe unten.



JA, ich melde Sperrmüll an...

... es sind folgende Abfälle abzuholen:

bitte ca. m3 angeben (1 m3 ist ca. ein PKW –Kofferraum voll)

m3	Sperrmüll	Sonstige Angaben, Beschreibung der Abfälle: (Kasten, Bettbank,..)
m3	Altholz	
m3	Altmetall	

Abholung in der Zeit zwischen 6 und 19 Uhr. Der Zugang zu den Abfällen ist sichergestellt!

... Sperrmüll liegt an folgender Adresse bereit:

In Ihrer Gemeinde sind folgende Sperrmüllabfuhrgebiete eingeteilt.

Name		
Vorname		
Strasse + Hausnummer		
Ortsteil / Hausname		
PLZ + Ort		
Telefon am Abholtag		
Wochentag	Tag	Beschreibung des Gebietes
Montag	21. September	Gesamtes Gemeindegebiet Weistrach

Sperrmüllservice 2009– eine Dienstleistung zum Schutz der Umwelt von Umweltverband und Gemeinde, finanziert durch Ihre Müllgebühr