

Amtliche Mitteilung

Eigentümer, Herausgeber u. Verleger:

Adr.: 3353 Biberbach, Im Ort 279, Tel. 07476/8250 Fax: 17. E-Mail: gemeinde@biberbach.gv.at

Für den Inhalt verantwortlich:

Druck:

Erscheinungsort: **Biberbach**

<http://www.biberbach.gv.at>

Zugestellt durch Post.at

Gemeindeamt Biberbach

Bgm. Dipl.-Ing. Karl Latschenberger

Gemeindeamt Biberbach, in eigener Vervielfältigung

Verlagspostamt: **3353 Seitenstetten**

Biberbacher Gemeindelaufer

Nr. 04/2011

23.02.2011



Ärztenotdienst im März 2011

05./06.	Dr. MOSER Wolfgang	Wolfsbach	07477/8230
12./13.	Dr. SCHNEIDER Dagmar	Ertl	07477/20 120
19./20.	Dr. GROISS Gertrud	St. Peter/Au	07477/42 606
26./27.	Dr. REITH Fritz	St. Peter/Au	07477/436 950

Gemeindenachrichten 2010

Sie haben vor wenigen Tagen die Gemeindenachrichten 2010 erhalten, wir wünschen Ihnen dabei viel Spaß beim Lesen. Danke den Vereinen für die umfassenden Berichte und Fotos. Die Firma Queiser, Amstetten entschuldigt sich für den zu kleinen Abdruck der Zeitung!

Information der Österreichischen Post AG



Jeder Postempfänger ist verpflichtet, eine ordnungsgemäße Zustellung von Briefsendungen in eine dafür vorgesehene Einrichtung (Briefkasten) an der Wohnadresse zur ermöglichen. Fehlt eine geeignete Vorrichtung – in Übereinstimmung mit den Bestimmungen des § 6 der Post-Universaldienstverordnung – kann der Empfänger von der Zustellung ausgeschlossen werden. Der Postzusteller ist dann berechtigt, die Briefsendung am Postamt zu hinterlegen.

Um sich selbst vor Unannehmlichkeiten zu bewahren wird empfohlen, für jeden Haushalt einen ausreichend großen Briefkasten an einer für den Zusteller leicht zugänglichen Stelle an der Wohnadresse anzubringen.

Rauschbrandschutzimpfung

Wie alljährlich wird auch heuer die Rauschbrandschutzimpfung durchgeführt. Landwirte, welche Rinder zu dieser Impfung haben, sollen dies **so bald wie möglich** (bis spätestens Montag, 21.03.2011) **beim Gemeindeamt melden** (Tel. 07476/8250).

Wenn Tiere auf rauschbrandgefährliche Weiden (gesamtes Gemeindegebiet) gebracht werden, müssen sie ab einem Alter von mindestens 4 Monaten gegen Rauschbrand schutzgeimpft sein (spätestens 3 Wochen vor dem Auftrieb). Die staatliche Unterstützung für an Rauschbrand gefallene Rinder wird nur dann ausbezahlt, wenn von der Impfung Gebrauch gemacht wurde.

Der Tarif für die Rauschbrandimpfung:

Hofgebühr (1.-4. Tier inkl.)

€ 20,00 inkl. 20% Mwst.

Ab dem 5. Rind

€ 2,40 inkl. 20% Mwst.

Die Impfgebühr ist, wie in den letzten Jahren zuvor, von den Besitzern zu tragen. Der Impfstoff wird aus öffentlichen Mitteln bereitgestellt werden.

Kanalgebühren Biberbach Süd

Aufgrund mehrerer Anfragen möchten wir auf die Gebührenerhöhung bei der Kanalbenutzungsgebühr in Biberbach Süd näher eingehen und diese begründen:

Die gesamte Umsetzung des Kanalprojektes Biberbach Süd BA05, BA07.2 und BA08.2 dauerte von 08/2006 bis zur technischen Überprüfung und finanziellen Endabrechnung rund 4 Jahre. Nun liegen sämtliche Kosten des Projektes, alle Kanalberechnungsflächen und die Finanzierung und Förderungen auf. Das Projekt hat eine Länge von rund 12km und eine Gesamtinvestitionssumme von rund 3 Mill. Euro (Netto), wovon € 1,84 Mill. als Darlehen aufgenommen werden mussten.

Für die Zwischenfinanzierung in der Bauphase hat das Land NÖ diese Darlehen mit max. 3% Zinsen gestützt. Während dieser Zeit waren die Darlehen auch tilgungsfrei. Für diesen Zeitraum konnte ein niedriger Tarif zur Erreichung der geforderten Kostendeckung weitergegeben werden. Diese Unterstützungen sind 2010/2011 ausgelaufen, wodurch jährlich an Tilgung € 73.600 und Zinsen von ca. € 36.000 (je nach Zinssatz) anfallen. Dies bedeutet, dass dieser Mehraufwand durch die Einnahmen aus den Kanalgebühren aufzubringen ist, da der Betrieb „Kanalanlage Biberbach Süd“ aufgrund der strengen Auflage des Land NÖ zumindest kostendeckend zu führen ist.

Deshalb war eine Erhöhung der Kanalbenutzungsgebühr in diesem Umfang unumgänglich.

Wir sind gemeinsam mit dem Gemeindeabwasserverband Amstetten weiter bemüht für einen reibungslosen Betrieb zu sorgen und den Betriebsaufwand der Kanalanlage so gering wie möglich zu halten.

Wir bedanken uns für Ihr Verständnis.

Sprechtage der Kirchenbeitragsstelle Amstetten

Die nächsten Termine sind

am Montag, **14. März 2011** von 8 – 12 Uhr sowie von 14-17 Uhr,
am Montag, **28. März 2011** von 8 – 12 Uhr sowie von 14-17 Uhr,
im Gemeindeamt St. Peter /Au sowie
am Mittwoch, **16. März 2011** von 8 – 12 Uhr sowie von 13 – 15 Uhr
im Pfarrhof Kematen.

Zeitzeugen gesucht! – Quartier Höller und Wagners Erben

Während des Zweiten Weltkrieges wurden in Niederösterreich zahlreiche Kinder und Jugendliche aus bombengefährdeten Gebieten des Deutschen Reiches nach Niederösterreich gebracht. Hier konnten sie sich für eine kurze Zeit erholen und die Schrecken des Krieges vergessen. Als Bezeichnung für diese Aktion wählte man „(erweiterte) Kinderlandverschickung“.

Ein Forschungsprojekt begibt sich nun auf die Suche nach den Orten der Kinderlandverschickung in Niederösterreich. Unterbringungsstätten (Lager, private Quartiere, Gaststätten, etc.) in Niederösterreich sollen dokumentiert, Informationen im Umgang mit verschickten Kindern soll nachgegangen und Nachkriegskontakte sollen sichtbar gemacht werden.

Das Forschungsprojekt baut wesentlich auf Erfahrungen von Zeitzeuginnen und Zeitzeugen auf. Jeder auch noch so kleine Hinweis zur erweiterten Kinderlandverschickung in Niederösterreich bereichert dieses Unterfangen. Aus diesem Grund ist jede Zeitzeugin und jeder Zeitzeuge eingeladen, am Gelingen des Projektes mitzuwirken, sei es durch eine Anregung, durch Erfahrungen, Berichte oder Fotos.

In der Auflistung der Quartiere wurden auch zwei Lager in Biberbach genannt:

Höller und Wagners Erben

Bitte wenden Sie sich an das Gemeindeamt Biberbach (Tel. 07476/8250) oder direkt an:

Dr. Markus Holzweber, Adresse: 3921 Langschlag, Hammer 161

Tel. 0664/283 67 89, Mail: markus.holzweber@univie.ac.at

Sperrmüll Service 2011

Eine Dienstleistung des Umweltverbandes für alle Müllgebührenzahler.
In Zusammenarbeit mit Ihrer Gemeinde.



GEMEINDEVERBAND FÜR UMWELTSCHUTZ IN DER
REGION AMSTETTEN

Sperrmüll. Die Angebote ...

Abgabemöglichkeit: alle Altstoffzentren des Bezirkes

Für alle Haushalte:

Sie zahlen Müllgebühr, somit können Sie Ihren Sperrmüll zu jedem Altstoffsammelzentrum (ASZ) des GVU - Amstetten bringen. Ihre nächste Sperrmüllübernahme ist z.B. im :

**Altstoffsammelzentrum
Biberbach**

Ort: ab Fa. Pruckner/Sportplatz
den Hinweisschildern folgen

Öffnungszeiten:

Montag 15 – 17 Uhr
Donnerstag 19 – 20 Uhr

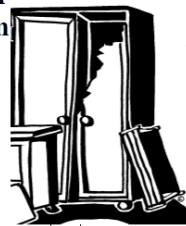
Abholmöglichkeit: mobile Sperrmüllsammlung

Sie haben keine Transportmöglichkeit zu einem der Altstoffsammelzentren.
Dann melden Sie sich jetzt an.

Ihr Sperrmüll wird abgeholt.
Abholzeitraum:
22. März 2011

Beachten Sie die Hinweise am
Anmeldebrief.

Anmeldeschluss: 12. März 2011



Sperrmüll. Wir entsorgen für Sie ...

Sperrmüll ist nur jener Restmüll der zu groß (nicht zuviel) für die Müllbehälter ist. Es entscheidet die Stückgröße nicht die Menge an Abfall!



Sperrmüll Beispiele:

- ✓ Matratzen
- ✓ Bodenbeläge
- ✓ Möbelstücke
- ✓ Holz (auch behandelt/beschichtet) – jedoch ohne Glas
- ✓ Ski, Surfbretter
- ✓ Teppiche
- ✓ Koffer
- ✓ Kleinmetalle
- ✓ Badewanne
- ✓ Fitnessgeräte

Es wird immer wieder versucht, die mobile Sperrmüllsammlung für Haus- bzw. Wohnungs-räumungen zu nutzen. Dies ist nicht möglich!

TIPP: Sollten Sie mit Abfallbehältern, nicht das Auslangen finden, rufen Sie uns an.

Ihren gesamten Sperrmüll lagern Sie zur Abholung getrennt nach Sperrmüll, Altholz, Altmetall.

Sperrmüllservice 2011– eine Dienstleistung zum Schutz der Umwelt von Umweltverband und Gemeinde, finanziert durch Ihre Müllgebühr

Kein Sperrmüll! Wohin damit...

Zur Entsorgungsfirma

- Restmüll
- Flachglas
- Agrarfolien
- Müll in Säcken
- Bauschutt
- Reifen

Zur Altstoffsammlung

- Karton
- Verpackungen
- Papier
- Bioabfall
- Grünschnitt

Zum Altstoffsammelzentrum

- E-Herd
- Waschmaschine
- Wäschetrockner
- Bügelmaschine
- Geschirrspüler
- Computerschirm
- Fernseher
- Kühlschrank/truhe

Alle Altstoff Zentren im Überblick unter www.gvuam.at

Zur Problemstoffsammlung

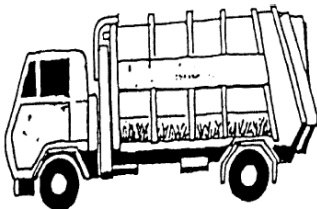
- Leuchtstoffröhren
- Öl, Kraftstofffilter
- Problemstoffe
- Batterien, Akku
- Gifte
- Medikamente

Müll in Säcken entsorgen Sie über Ihre Restmüllbehälter bzw. Restmüllsäcke.



Sperrmüll. Wir entsorgen für Sie ...

Ihr Sperrmüll muss am Abholtag, soweit möglich auf eigenem Grund, direkt angrenzend an die Zufahrtsstrasse (öffentliches Gut) innerhalb der Grundstücksgrenze, gut zugänglich, bereitgestellt werden.



Vermeiden Sie die Bereitstellung vor der Liegenschaft – Problem der Sperrmülltouristen.

Der Eigentümer/in Vertreter kann bei der Abholung dabei sein, Der Zutritt auf die Liegenschaft (zur Sperrmüllabholung) muss möglich sein.



Wenn Sie Ihre Mülltonne/-säcke zu einem Sammel/Abholort transportieren, ist dies auch Ihr Sperrmüll Abholort.

Abholungszeiten:
06.00 bis 19.00 Uhr

Mengengrenzen:
Wir entsorgen rund 3 m³ Abfälle je Liegenschaft. Einzelstücke können max. 100 kg wiegen. Sperrmüll, Altmetall und Altholz sind getrennt zu lagern. Bei empfindlichem Untergrund (Pflasterung, Wiese,..) mit geeigneten Abfällen (Teppichboden,..) an unterster Schicht. So vermeiden Sie Beschädigungen bei der Abholung.

Sperrmüllservice 2011– eine Dienstleistung zum Schutz der Umwelt von Umweltverband und Gemeinde, finanziert durch Ihre Müllgebühr

Sperrmüll. Der Anmeldebrief ...

Neu Online

www.gvuam.at

bitte bis **12.03.2011**

Ohne Anmeldung, keine Sperrmüll-abholung.

Anmelden bitte über:

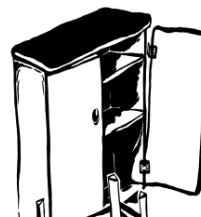
- ONLINE:
www.gvuam.at
- Anmelde Fax an
07475 53340256
- Anmeldebrief
im frankierten
Kuvert
- Anmeldebrief am Gemeindeamt
abgeben

**Neu
Internet
www.gvuam.at**

Um Ihre Müllgebühren sparsamst zu verwenden gibt es Mengengrenzen und pauschale Abholzeiten.

Bitte beachten Sie, dass Ihr **Sperrmüll am Abfuhrtag** in Ihrer Gemeinde bereitliegt.

Sie haben beim Abholtermin keine Auswahlmöglichkeit für Ihr Gebiet steht ein Termin fix fest – Details siehe unten.



JA, ich melde Sperrmüll an...

... es sind folgende Abfälle abzuholen:

bitte ca. m3 angeben (1 m3 ist ca. ein PKW –Kofferraum voll)

	m3	Sperrmüll	Sonstige Angaben, Beschreibung der Abfälle: (Kasten, Bettbank,..)
	m3	Altholz	
	m3	Altmetall	

Abholung in der Zeit zwischen 6 und 19 Uhr. Der Zugang zu den Abfällen ist sichergestellt!

... Sperrmüll liegt an folgender Adresse bereit:

In Ihrer Gemeinde sind folgende Sperrmüllabfuhrgebiete eingeteilt.

	Name	
	Vorname	
	Strasse + Hausnummer	
	Ortsteil / Hausname	
	PLZ + Ort	
	Telefon am Abholtag	
Wochentag	Tag	Beschreibung des Gebietes
Dienstag	22. März	Gesamtes Gemeindegebiet Biberbach

Sperrmüllservice 2011– eine Dienstleistung zum Schutz der Umwelt von Umweltverband und Gemeinde, finanziert durch Ihre Müllgebühr

Vorankündigung Problemstoffsammlung

Die Abgabe von Problemstoffen ist am Montag, den 11. April 2011 von 14 – 16 Uhr im Altstoffsammelzentrum Biberbach, Straß möglich. Weitere Informationen im nächsten Laufer!

EINSCHALTUNGEN

Information der VHS Haag

Das Kursprogramm für das Frühjahrssemester der Volkshochschule der Stadtgemeinde Haag ist bereits erschienen. Die Kurse sind unter www.stadthaag.at/vhshaag oder <http://haag.vhs-noe.at> online einzusehen

~~~~~  
Suche fleißige Reinigungskraft für 4-6 h/Woche.  
Tel. 0650/99 75 803

### Pfarrkaffee

Herzlichen Dank....

....für den zahlreichen Besuch und das große Interesse beim Pfarrkaffee, ganz besonderen Dank für die umfangreichen Spenden an Mehlspeisen.



*Kath. Frauenbewegung  
Pater Aegid und der Pfarrgemeinderat Biberbach*

# EINLADUNG

Die Freiwillige Feuerwehr BIBERBACH  
lädt alle BiberbacherInnen zum



## FEUERWEHRBALL

am Faschingsamstag, **5. März 2011**  
im Gasthaus **KAPPL** in Biberbach herzlichst ein.

Es spielen für Sie die – **Die XANDIES** -  
Eintritt: **€ 7,00**

Balleröffnung um 20.00 Uhr mit einer Polonaise

Auf Ihren Besuch freut sich

**DAS KOMMANDO**

# Kinderfasching

*Indianer  
im Dorf*

**Faschingssonntag - 6. März 2011  
13.30 Uhr - Dorfplatz**



Geschenkeverteilung an alle maskierten Kinder und anschließend Faschingsumzug mit der Ortsmusik in das GH Rittmannsberger. Die schönsten u. lustigsten Gruppen werden prämiert.

**Tolles Unterhaltungsprogramm –  
lasst euch überraschen !**

**SCHÖNE TOMBOLA-PREISE ZU GEWINNEN !!**

Mountainbike, DVD-Player, Handy und viele mehr

Wir laden euch sehr herzlich ein und freuen uns auf einen lustigen Nachmittag mit euch.

ÖVP Biberbach



# FaschingsgSchmas

„... jetzt wird's wild!“

**am** 08.03.2011

**im** Gh. Kappl

**Gratis Spaghetti-Essen für Kinder von 12:00-14:00**

Kinderparty **ab** 14:00 Uhr

Dosenschießen

Zuckerwatte

Kinderanimation

Abendparty **ab** 19:00 Uhr

mit DJ Schligo

Happy Hour  
19:00-20:00

Höhlenbar

Maskenprämierung

Tombola

Die Damenfußballmannschaft Biberbach & das GH Kappl freuen sich über Euren Besuch!



# Einladung

zu unserem  
**Fisch-  
Schmaus**

traditionellen



am Faschingdienstag  
und Aschermittwoch.

im Gasthof Fischer  
in 3353 Biberbach 9  
Tel.: 07476 / 8226

**mit großem Salatbuffet**

Auf Ihr Kommen freut sich  
Fam. Fischer!

**Tischreservierung  
erbeten!**

**WASSERGENOSSENSCHAFT BIBERBACH**



Alfred Edermayr  
Stelzenberg 440  
3353 Biberbach  
Tel.: 07476/8276  
Mobil: 0664/2512851  
[alfred.edermayr@mondigrupp.com](mailto:alfred.edermayr@mondigrupp.com)

Einladung

zur

**Generalversammlung**

der Wassergenossenschaft Biberbach Ort

am Freitag den 01.04.2011 um 19.00 Uhr

im Gasthaus Rittmannsberger

**Eröffnung**

des

**„SAFTLADENS“**

in Kröllendorf 44 (Gebäude Hirtl)

Öffnungszeiten:

Dienstag bis Freitag

9 Uhr – 11 Uhr

und

13 Uhr – 15 Uhr

Samstag

9 Uhr – 11 Uhr

Tagesordnung:

1. Begrüßung der Mitglieder
2. Verlesung des letzten Protokolls vom 26.02.2010
3. Bericht des Obmanns mit Fotorückblick
  - Ereignisse des vergangen Jahres
4. Bericht des Kassiers
5. Bericht der Kassenprüfer
6. Entlastung der Kassenprüfer und des Kassiers
7. Allfälliges

**Geschätzte Mitglieder der Wassergenossenschaft!**

Nützen Sie diesen Termin als umfassende Informationsquelle rund um Ihr Trinkwasser.

Wir freuen uns über Ihr Kommen und Interesse mit freundlichen Grüßen,

Der Obmann  
Alfred Edermayr und der gesamte Vorstand

**Achtung**

Ist die Genossenschaftsversammlung um 19 Uhr nicht beschlussfähig (mehr als die Hälfte der Mitglieder nicht anwesend), so findet eine halbe Stunde später eine neue Generalversammlung statt, die auf jeden Fall beschlussfähig ist.





Einladung des **BRANDHILFEVEREINES** Biberbach  
zur **GENERALVERSAMMLUNG**  
am Sonntag, den 20. März 2011 im GH FISCHER

Die Generalversammlung ist bei der Eröffnung um 8.30 Uhr nur bei Anwesenheit von 2/3 der Mitglieder beschlussfähig. Beginn daher um 9.30 Uhr, sind zu diesem Zeitpunkt nicht 1/3 der Mitglieder anwesend, ist die Generalversammlung nach einer halbstündigen Wartefrist, d.h. um 10.00 Uhr unabhängig von der Anzahl der Erschienenen beschlussfähig.

- TAGESORDNUNG:**
1. Bericht und Eröffnung durch den Obmann
  2. Bericht des Obmannes und  
des Kassiers
  3. Entlastung des Kassiers durch die Kassenprüfer
  4. Neuwahl des Obmannes  
des Obmann-Stellvertreters und  
des Vorstandes
  5. Allfälliges

Da bei Änderungen der Besitzverhältnisse (z.B. durch Übergabe o. Verkauf) die Mitgliedschaft bestehen bleibt ersuchen wir Sie unbedingt Ihr Mitgliedsbuch mitzubringen, da im Falle eines Brandes nur die Daten unseres Mitgliederverzeichnisses berücksichtigt werden können. Auch Änderungen im Viehbestand müssen eingetragen werden.

Wenn Sie unserer Solidargemeinschaft beitreten möchten, stehen wir Ihnen gerne für weitere Informationen zur Verfügung.

Um zahlreiches Erscheinen bittet der Vorstand und Obmann Franz RIEGLER.



Wir laden Sie sehr herzlich ein zu unserer

**ORTSVERSAMMLUNG** für Mitglieder

am **Donnerstag dem 31. März 2011 um 19:30 Uhr** in das **GH Rittmannsberger**

Programm: Eröffnung durch den Regionalratsvorsitzenden Karl Pfaffeneder  
Geschäftsbericht 2010  
Wahlen in den Regionalrat

Musikalische Umrahmung durch „**Bibo-Sax**“ (Leitung Ulrike Wagner)

Zum Abschluss verzaubern wir Sie mit einem packenden Programm des österr. Staatsmeisters der Magie **THOMMY TEN**

Im Anschluss laden wir zu einem Imbiss ein. Wir freuen uns auf Ihren Besuch.

**Raiffeisen. Meine Bank in BIBERBACH**

## Volleygirls der Hauptschule Bezirksmeister

**SIEGREICH** / Die Volleyball-Spielerinnen der Hauptschule Seitenstetten-Biberbach sind nun zum 3. Mal Bezirksmeister in der Schülerliga.

Mit Siegen in je 2 Sätzen gegen das Bundesrealgymnasium Waidhofen/Ybbs und die Hauptschule Euratsfeld – die Sporthauptschule Waidhofen/Y. wurde schon in der Vorrunde eliminiert – stieg die Volleyballmannschaft der Hauptschule Seitenstetten-Biberbach ins Bezirksfinale auf, was schon den Weiterverbleib im Landesbewerb garantierte. Doch die überaus motivierten jungen Sportlerinnen unter dem erfolgreichen Trainerduo Christa M. Schmid und Klaus Müller wollten noch mehr: In einem packenden Bezirksfinale gegen die Mannschaft Schubertviertel-St. Valentin konnten sich die jungen Seitenstettnerinnen erneut durchsetzen und somit zum bereits dritten Mal den



Bezirkstitel erobern. Im weiteren Verlauf der Landesmeisterschaft sind nun die Bezirksweiten aus Horn bzw. Waidhofen/Thaya die Gegner.

Der frisch gebackene Volleyball-Schülerliga-Bezirksmeister kommt von der Hauptschule Seitenstetten-Biberbach; v.l. vorne: Martina Schörghuber, Julia Fehringer, Johanna Latschenberger, Marlene Fehringer, Hannah Prinz; dahinter v.l.: Bettina Kapeller, Trainerin Christa Maria Schmid, Anja Steinbichler, Lisa Plaha, Nadine Preinfalk, Trainer Klaus Müller, Lena Smutek und Marlene Kammerhofer.

Nicht am Foto: Sarah Haslinger, Nina Turnhofer

### Der neue Peugeot 508

[www.peugeot.at](http://www.peugeot.at)



Sofort bestellbar ab € 24.500,-

**Einführungsangebot bis Ende März\*:**  
Eintausch-Prämie bis zu € 2.500,-  
+ 2 Jahre Garantieverlängerung  
Optiway GarantiePlus

PEUGEOT **in partnership with** TOTAL CO<sub>2</sub>-Emission: 115 – 169 g/km, Gesamtverbrauch: 4,4 – 7,3 l/100km, Symbolfoto. \*Aktion gültig für Privatkunden bis zur Einführung Ende März 2011. Details auf [www.peugeot.at](http://www.peugeot.at). Unverb. empf. nicht kartell. Richtpreis in Euro inkl. NoVA und MWSt. Optiway GarantiePlus: 2 Jahre Garantieverlängerung zusätzlich zu 2 Jahren Herstellergarantie. 48 Monate, 60.000 km.

NEUER PEUGEOT **508**



Mit freundlichen Grüßen

Der Bürgermeister

Dipl. Ing. Karl Latschenberger