

ÜBERSICHT TARIFE

Bereich	kommerziell (*)	non-profit (**)
Gewächshaus ohne Saal (Glashaus)	€ 900,-	€ 500,-
Gewächshaus XXL	€ 1700,-	€ 900,-
Seminarraum (pro Stunde)	€ 25,-	€ 20,-

- (*) **Kommerzielle Veranstaltungen** sind alljene, die mittels Eintritt, Gastronomie oder anderen Einnahmequellen gewinnorientiert ausgerichtet sind.
- (**) **Non-Profit Veranstaltungen** haben keinen kommerziellen Hintergrund. Sie werden zum Allgemeinwohl bzw. von privaten Mietern in geschlossenen Veranstaltungen durchgeführt.
- Eine genauere Definitionen und Beispiele finden Sie auf www.gewaexhaus.at. Die Einstufung der Veranstaltungen wird von Seiten der Gemeinde jeweils individuell vorgenommen.

Sondertarife

- Ennsdorfer Vereine und Bürger erhalten 40% Rabatt. Vereine siehe Vereinsliste auf www.ennsdorf.at.

Extra Entgelte	Tarife
Kaution	n.V.
Stromkosten/Heizung/Kühlung	€ 100,--
Biertische / gesamte Garnitur (pro Stück)	€ 1,- / € 2,-
Sessel	€ 0,50
Rundtische (Ø 180 cm) (pro Stück)	€ 5,--
Tischtücher für Rundtische (Ø 180 cm) (pro Stück)	€ 5,--
Stehtische (Ø 80 cm) (pro Stück)	€ 2,--
Tonanlage	€ 300,--
Lichtanlage	€ 100,--
Techniker	€ 200,--

Achtung: Die Ton- und/oder Lichtanlage kann nur in Verbindung mit dem Techniker gebucht werden. Für detaillierte Auskünfte/Anfragen hinsichtlich Technik können wir auf Wunsch den direkten Kontakt zu unserem Techniker herstellen.

Im Mietpreis „Gewächshaus XXL“ bereits enthalten:

- Übergabe- und Übernahmegespräch vor Ort
- Bühnenelemente, Bühnenvorhänge
- Diverse Gläser
- Reinigungsmaterial, sowie Hygieneartikel für die WC-Anlagen
- Gasflaschen für die Benützung der Schankanlage
- Benützung Schankanlage und Waschstraße
- Reinigungsmittel für die Spülstraße
- Mobile Garderobe
- Reinigung (Achtung: Der Veranstalter hat die benutzten Flächen besenrein zu übergeben)

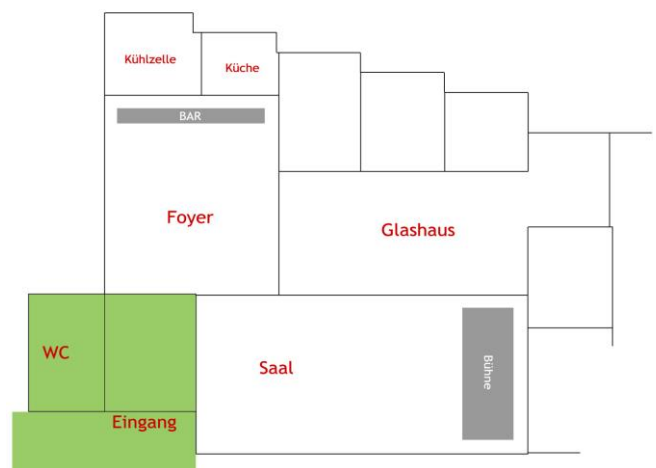
Bei starker Verschmutzung behalten wir uns die Vorschreibung des zusätzlichen Aufwands vor. Für kaputtes oder beschädigtes Inventar wird dem jeweiligen Veranstalter seitens der Gemeinde gesondert eine Rechnung gestellt.

BESCHREIBUNG MIET-VARIANTEN

Allgemein

Bei allen Miet-Varianten sind folgende Bereiche automatisch inkludiert:

- **Eingangsportal**
(beleuchtetes Vordach, Rampe, Welcome-Bereich = 55 m²)
- **WC-Anlagen** (Damen, Herren, Behinderten-WC)
- **Parkplätze** (P1 - 125 Stellplätze; P2 - 50 Stellplätze; P3 - ÖBB-Park&Ride - 75 Stellplätze)

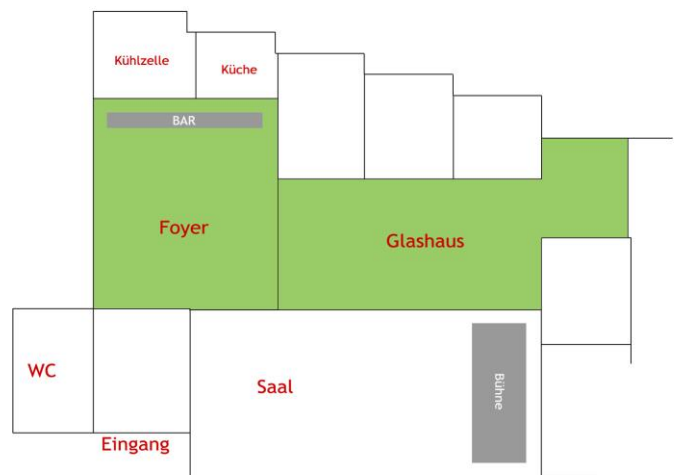


Glashaus

Fläche: 428 m²

Fassungsvermögen:

- 250 Pers.
- Sessel/Tisch ca. 100 Pers.



Gewächshaus XXL

Glashaus (Flächen usw. o.a.)

+ Gewächshaus Saal:

Fläche: 310 m²

Bühnenbereich: 60 m²

Bühne: 4x9 m

Maximale Höhe: ca. 4,5 m

Fassungsvermögen:

- 500 Pers.
- Sessel (Kinobestuhlung) ca. 350 Pers.
- Sessel/Tisch ca. 200 Pers.

Besonderheiten:

- Bühne (von hinten zu begehen)
- Akustikdecke und Rückwand
- Indirekte Beleuchtung
- Faltwände (vollständig zu öffnen)

